



СВИДЕТЕЛЬСТВО

О ГОСУДАРСТВЕННОЙ РЕГИСТРАЦИИ ПРАВА

Управление Федеральной службы
государственной регистрации, кадастра и картографии
по Ханты-Мансийскому автономному округу – Югре

Дата выдачи:

09.07.2015

Документы-основания: • Передаточный акт подлежащего приватизации имущественного комплекса государственного предприятия Ханты-Мансийского автономного округа-Югры "Северавтодор" от 20.11.2014 №13-Р-2813

Субъект (субъекты) права: Акционерное Общество "ГОСУДАРСТВЕННАЯ КОМПАНИЯ"СЕВЕРАВТОДОР", ИНН: 8602257512, ОГРН: 1158601001129

Вид права: Собственность

Кадастровый(условный) номер: 86:06:0000000:5388

Объект права: Бокс для стоянки а/машин на 8 единиц, нежилое строение, общей площадью 897,0 кв.м., этажность -1, адрес (местонахождение) объекта: ул. Центральная, №29, база КТПС бокс для стоянки а/машин на 8 единиц, г. Белоярский, Белоярский район, Ханты-Мансийский автономный округ-Югра, Тюменская область, Россия

Существующие ограничения (обременения) права: не зарегистрировано

О чем в Едином государственном реестре прав на недвижимое имущество и сделок с ним "09" июля 2015 года сделана запись регистрации № 86-86/015-86/003/014/2015-679/3

Государственный регистратор

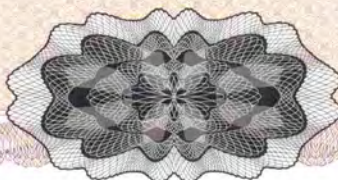


(подпись, м.п.)

Родомакина Д. Д.

86-86/015-86/003/014/2015-679/3

86-АВ 035807



86

Белоярский

ЦЕНТР ТЕХНИЧЕСКОЙ ИНВЕНТАРИЗАЦИИ

Область Тюменская

Район Белоярский

Город Белоярский

ТЕХНИЧЕСКИЙ ПАСПОРТ
Бокс для стоянки а/машин на 8 единиц

База КТПС (Лит. А)
(местоположение объекта учета)

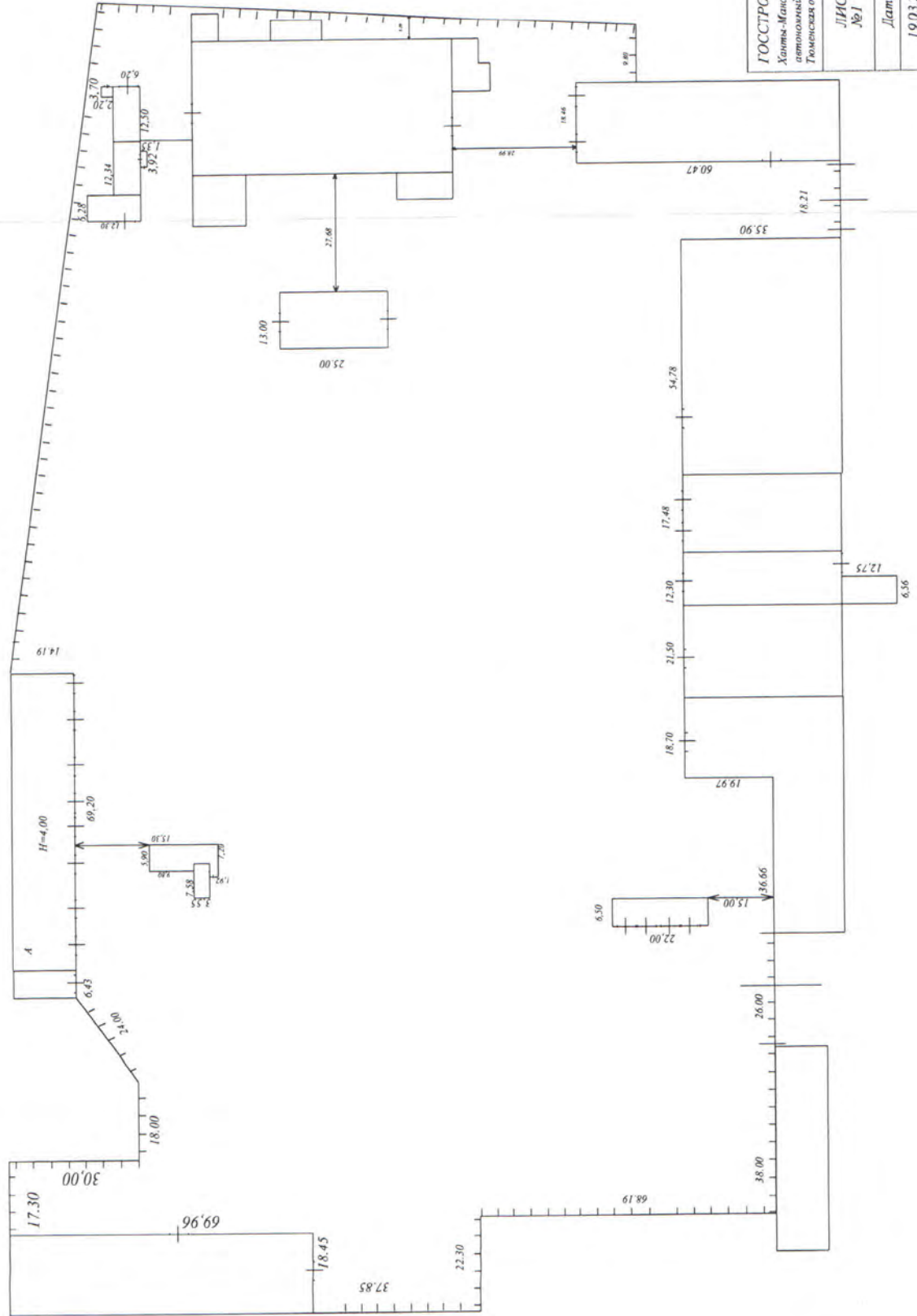
Инвентарный номер						
Номер в реестре						
Кадастровый номер						
	А	Б	В	Г	Д	Е

Составлен по состоянию на “ 27 ” июля 2001 г.

(указывается дата обследования объекта учета)

СХЕМА

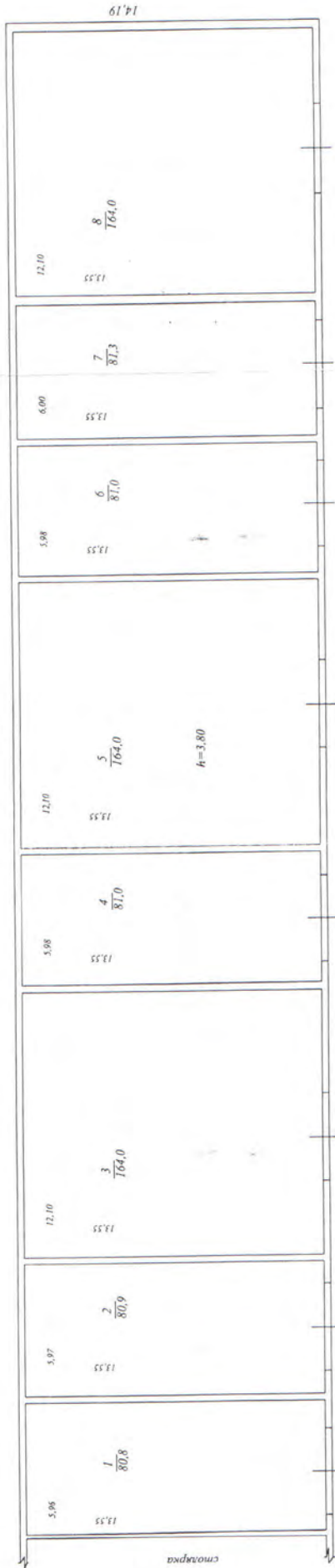
земельного участка
бокса для стоянки автомашин на 8 единиц, база КТПС
г.Белоярский



ГОССТРОЙ РФ Холдинг-Мастерский с/а/о/м/о/н/о/л/о/н/о/й/ о/б/л/а/с/т/	ЛИСТ №1	РОССИЯ 2002	
	Дата 19.03.2002г.	БЕЛЮАРСКИЙ ЦЕНТР ТЕХНИЧЕСКОЙ ИНВЕНТАРИЗАЦИИ	
Схема земельного участка базы КТПС г.Белоярский		МАСШТАБ	
Дол-ть	---	Ф.И.О.	Подпись
Чертил	Л.Лавочкикова	Проверил	Н.Серова
Вед.спе-т	Проверил	Директор	К.Терновой
02.07.02.			
02.07.02.			

ПЛАН
 бокса для стоянки автомашин на 8 ед. числ.
 расположенного на базе КТПС
 г. Белоярский

69,20



ГОССТРОЙ РФ Ханты-Мансийский автономный округ Григорьевский район	БЕЛОЯРСКИЙ ЦЕНТР ТЕХНИЧЕСКОЙ ИНВЕНТАРИЗАЦИИ	РОССИЯ 2002	
		МАСШТАБ 1:200	Подпись
ЛИСТ №2	Инвентарный план здания боксов для стоянки автомашин расположенного на базе КТПС	Ф.И.О.	
		Должность	Л. Павличенко
Дата 19.03.2002г.	Чертит	Проверит	Н. Серова
02.07.02	Вед. спец-т	Директор	К. Терновой
02.07.02			

Описание конструктивных элементов и здания и определение износа

VI. Литера А Год постройки _____ число этажей один

Группа капитальности II Вид внутренней отделки простая

№ п-п	Наименование конструктивных элементов	Описание конструктивных элементов (материал, конструкция, отделка и прочее)	Техническое состояние (осадки трещины, гниль и т.п.)	Удельный вес по таблице	Поправки к удельному весу в %	Удельный вес конструктивного элем. с поправк.	Износ в %	% износа к строению гр.7* гр.8 / 100	Тех.и	
									Элементы	Износ в %
1	Фундаменты	<i>Ж/Б блоки ФБС</i>		9	1	9	15	1,35		
2	А) Стены и их наружная отделка	<i>Ж/б панели</i>		24	1	24	15	3,6		
	Б) Перегородки	<i>Ж/б панели</i>								
3	перекрытия	чердачное		9	1	9	15	1,35		
		междуэтажные								
		надподвальное								
4	Крыша	<i>Рубероид на битумной мастике</i>		9	1	9	15	1,35		
5	Полы	<i>Ж/б плиты</i>		7	1	7	15	1,05		
6	проемы	оконные		4	1	4	15	0,6		
		дверные	<i>Металлические</i>							
7	Внутренняя отделка	-		10	-	-	-	-		
8	Сан.и электротех.устройства	Отопление		20	1	20	15	3		
		Водопровод								
		Канализация								
		Г.водоснабж.								
		Ванны								
		Электроосв.	+							
		Радио								
		Телефон								
		Вентиляция								
		Крыльца								
		Звухтех.устр.								
Кино устр.										
9	Прочие работы	+		8	1	8	15	1,2		
Итого: X				100	X	90	X	13,5		

% износа (гр.9 x 100 / удельный вес (гр.7)) = 15%

% износа, приведенный к 100 по формуле: $\frac{1,2 \times 100}{8} = 15\%$

XI. Ограждения и сооружения (замощения) на участке

Литера	Наименование ограждений и сооружений	Материал, конструкция	Размер		площадь м кв.	№ сборника	№ таблицы	измеритель	сто-ть измер. по таблице	поправка на клим. район	Востанов. стоимость в рублях	% износа	Действит. стоимость в рулях
			длина м.	ширина м.									

XII. Общая стоимость (в руб.)

В ценах какого года	Основные строения		Служебные постройки		Сооружения		Всего	
	восстано-вительная	действи-тельная	восстано-вительная	действи-тельная	восстано-вительная	действи-тельная	восстано-вительная	действи-тельная
1969	69683	59231					69683	59231

« 22 » апреля 2002 г. исполнил: Лавочникова (Л.Лавочникова)

« 02 » 07 2002 г. проверил: Серова (Н. Серова)

« 02 » 07 2002 г. /директор центра: Терновой (К. Терновой)

XIII. Отметка о последующих обследованиях

Дата обследования	« ___ » _____ 20 г	« ___ » _____ 20 г	« ___ » _____ 20 г
Обследовал			
Проверил			
Директор			

А К Т

технического обследования

бокса для стоянки а/машин на 8 единиц

«27» июля 2001 г.

г.Белоярский

По адресу: базаКТПС

Принадлежащего: _____

Мы, нижеподписавшиеся, представитель Белоярского центра технической инвентаризации Директор ЦТИ Терновой К.В., специалист ЦТИ Лавочкина Л.В. произвели обследование технического состояния объекта и выявили следующее:

Наименование элемента	Признаки износа	Износ
Фундаменты	Незначительные трещины в цокольной части здания	15%
Стены (наружные)	Незначительные трещины	15%
Перегородки (в т.ч. внутренние стены)	Трещины и повреждения	15%
Перекрытия	Отпадение местами фактурного слоя	15%
Крыша	Мелкие повреждения	15%
Кровля	Одиночные мелкие повреждения	15%
Полы	Отдельные мелкие выбоины	15%
Окна		
Двери	Уплотнительные прокладки изношены	15%
Отделочные работы: а. Окраска поверхностей б. Оклейка обоями в. Побелка г. Прочее		
Внутреннее сантехн. и электр. оборудование: а. Отопление б. Горячее водоснабжение в. Холодное водоснабжение г. Канализация д. Электроснабжение	Ослабление креплений и отсутствие отдельных приборов	15%

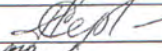
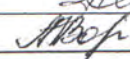
ствит.
имость
зулях

ствит.
ность
231

Наружное сантехническое и электрическое оборудование. в. Холодное водоснабжение г. Канализация д. Газоснабжение е. Электроснабжение		
Прочее: а. Отмостка б. Лестничные марши в. Входные ступени (крыльцо)	Трещины	15%

Особые отметки: _____

1

Представители ЦТИ: / Директор ЦТИ  Терновой К.В.
Специалист ЦТИ  Лавочкина Л.В.

2

Пронумеровано, пронумеровано и
скреплено печатью

919860101

Листов

Директор БИТИ

И. В. Герновой







4.4
M

3.5
M

4.4
M

3.5
M

BDWC N1

BDWC N1

BDWC N1

4.4
M

3.5
M

4.4
M

3.5
M

4.4
M

3.5
M

4.4
M

3.5
M

4.4
M

3.5
M





1854









