



СВИДЕТЕЛЬСТВО О ГОСУДАРСТВЕННОЙ РЕГИСТРАЦИИ ПРАВА

Управление Федеральной службы
государственной регистрации, кадастра и картографии
по Ханты-Мансийскому автономному округу – Югре

Дата выдачи:

09.07.2015

Документы-основания: • Передаточный акт подлежащего приватизации имущественного комплекса государственного предприятия Ханты-Мансийского автономного округа-Югры "Северавтодор" от 20.11.2014 №13-Р-2813

Субъект (субъекты) права: Акционерное Общество "ГОСУДАРСТВЕННАЯ КОМПАНИЯ"СЕВЕРАВТОДОР", ИНН: 8602257512, ОГРН: 1158601001129

Вид права: Собственность

Кадастровый(условный) номер: 86:16:0000000:517

Объект права: Нежилое здание "Административно-бытовой корпус", назначение- административное, полезной площадью 1381,4 кв.м., в том числе основной площадью 983 кв.м., этажность -2, инв.№ 549, адрес (местонахождение) объекта: Россия, Тюменская область, Ханты-Мансийский автономный округ-Югра, г. Лангепас, ул. Молодежная владение 22 корп.1

Существующие ограничения (обременения) права: не зарегистрировано

О чем в Едином государственном реестре прав на недвижимое имущество и сделок с ним "09" июля 2015 года сделана запись регистрации № 86-86/012-86/003/046/2015-697/3

Государственный регистратор



(подпись, м.п.)

Родомакина Д. Д.

86-86/012-86/003/046/2015-697/3

86-АВ 035452



86

РОССИЙСКАЯ ФЕДЕРАЦИЯ

ХАНТЫ-МАНСИЙСКИЙ АВТОНОМНЫЙ ОКРУГ

ДОЧЕРНЕЕ ФЕДЕРАЛЬНОЕ ГОСУДАРСТВЕННОЕ УНИТАРНОЕ ПРЕДПРИЯТИЕ
«ЮГРАТЕХИНВЕНТАРИЗАЦИЯ»

ЛАНГЕПАССКИЙ ФИЛИАЛ ГУП «ЮГРАТЕХИНВЕНТАРИЗАЦИЯ»

ТЕХНИЧЕСКИЙ ПАСПОРТ

на здание: Административно-бытовой корпус
(назначение нежилого строения)

Город Лангепас

Район застройки _____

Микрорайон _____

Улица (пер.) Молодёжная, владение 22

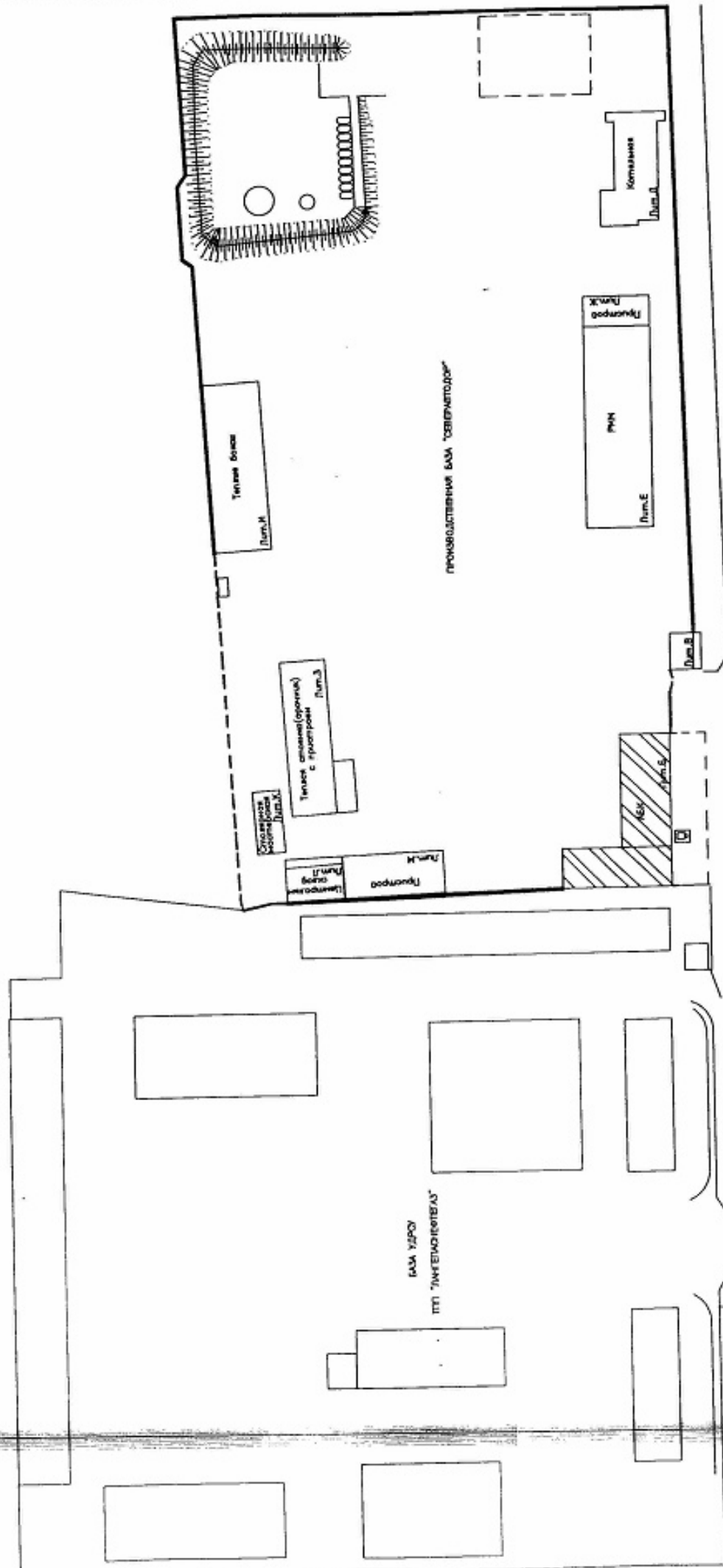
№ дома _____

Корпус 1

Инвентарный номер	549					
Реестровый номер						
Кадастровый номер						
	А	Б	В	Г	Д	Е

Паспорт составлен по состоянию на 07.05.2002г.

ОТКАЖИВАЮЩИЙ ПЛАН



Составитель: *P. S. S. S.*

Проектировщик: *[Signature]*

IV. Общие сведения

Назначение АДМИНИСТРАТИВНОЕ

Использование по назначению

Количество мест (мощность), _____

а) _____

б) _____

в) _____

г) _____

V. Исчисление площадей и объёмов здания и его частей (подвалов, пристроек и т.п.)

Литера по плану	Наименование здания и его частей	Формулы для подсчёта площадей по наружному обмеру	Площадь (кв.м)	Высота (м)	Объём (куб.м)
1	2	3	4	5	6
Б	Административно-бытовой корпус	$12,43 \cdot 20,23 + 15,56 \cdot 48,35$	1003,8	7,8	6881,5
I	Замощение		720		
II	Замощение		168,3		
III	Ограждение		146,7	2,0	

VI. Техническое описание конструктивных элементов здания и определение износа

Литера Б Год постройки 1987 г. Число этажей 2

Группа капитальности I Вид внутренней отделки Улучшенная

№ п/п	Наименование конструктивных элементов	Описание конструктивных элементов (материал, конструкция, отделка и прочее)	Техническое состояние (осадки, трещины, гниль и т.п.)	Удельный вес по таблице	Поправки к уд. весу в %	Удельный вес с поправками	Износ в %	Процент износа к строению	Текущие изменения	
									износ %	
1	2	3	4	5	6	7	8	9	10	11
1	Фундаменты	Железобетонные сваи	Удовлетворительное				15			
2	Стены	Ж/б панели	Удовлетворительное				15			
3	Перегородки	Кирпичные	Удовлетворительное				15			
4	Перекрытия	чердачное	Железобетонные плиты	Удовлетворительное			15			
		междуэтажное	Железобетонные плиты	Удовлетворительное			15			
		надподвальное	Нет							
5	Крыша	Из оцинкованного железа по обрешетке и стропилам	Хорошее				3			
6	Полы	Линолеум, плитка, паркет	Хорошее				2			
7	Проемы	оконные	Стеклопакеты	Хорошее			2			
		дверные	Простые, полотна деревянные, пластиковые	Хорошее			2			
8	Отделка	наружная	Металлическая обшивка, покраска	Хорошее			3			
		внутренняя	Обои, стеклообои, покраска, керамическая плитка, пластик, побелка	Хорошее			2			
9	Санитарно- и электротехнические устройства	Отопление	Центральное отопление	Хорошее			5			
		Водопровод	От городской сети	Хорошее			5			
		Канализация	Дренажный септик	Хорошее			5			
		Горячее водоснабжение	От городской сети	Хорошее			5			
		Ванны	Нет							
		Электроосвещение	Скрытая проводка	Хорошее			3			
		Радио	Нет							
		Телефон	Есть							
Вентиляция	естественная									
10	Прочие работы	Отмостка	Хорошее				5			

Итого 100 X X

% износа, приведенный к 100 : $\frac{\text{процент износа, (гр. 9)} \times 100}{\text{удельный вес (гр. 7)}} = 7$

IX. ОГРАЖДЕНИЯ К СООРУЖЕНИЯМ (ЗАМОЩЕНИЯ) НА УЧАСТКЕ

Литера	Наименование ограждений и сооружений	Материал, конструкция	Размеры		Площадь, кв.м.	№ сборн.	№ таблицы	Измеритель	Стоимость измерит. по таблице	Поправки на климат. Р.	Восстановительная стоимость в руб.	Процент износа	Действ. стоимость в рублях
			Длина, м.п.	Ширина, высота, м									
I	Замощение	Асфальтобетонное			720	26	156	кв.м	9,5	20,78	142 135	5	135 028
II	Замощение	Цементнобетонное			168,3	26	156	кв.м	13,4	20,78	46 863	10	42 177
III	Ограждение	Металлическое	73,35	2,0		26	150	м/п	11,0	20,78	16 766	10	15 090
Итого:											205 764		192 295

X. ОБЩАЯ СТОИМОСТЬ (инвентаризационная в рублях.)

в ценах какого года	основные сооружения		служебные постройки		сооружения		Всего	
	восстановительн	действительная	восстановительна	действительная	восстановительн	действительная	восстановительная	действительная
2002	3 717 937	3 457 681			205 764	192 295	3 923 701	3 649 976

XI. БАЛАНСОВАЯ СТОИМОСТЬ (в рублях)

1.	Полная балансовая стоимость	3 041 721
2.	Остаточная балансовая стоимость	2 830 196

«17» 05 2002 г.

Исполнитель *D. Slof* (О.Н.Мороз)

«18» 05 2002 г.

Проверил *[подпись]* (В.В.Коновалов)
подпись

XII. ОТМЕТКА О ПОСЛЕДУЮЩИХ ОБСЛЕДОВАНИЯХ

Дата обследования	« » _____ г.	« » _____ г.	« » _____ г.
Обследовал			
Проверил			
Директор филиала			

Паспорт выдан: « 17 » 07 2002 г.

Директор

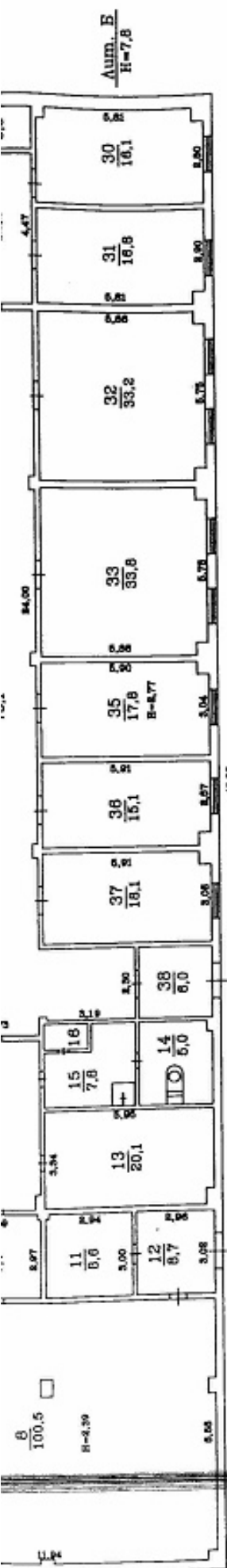
[подпись] А.П.Мазных

Экспликация к поэтажному плану строения : Административно-бытовой корпус

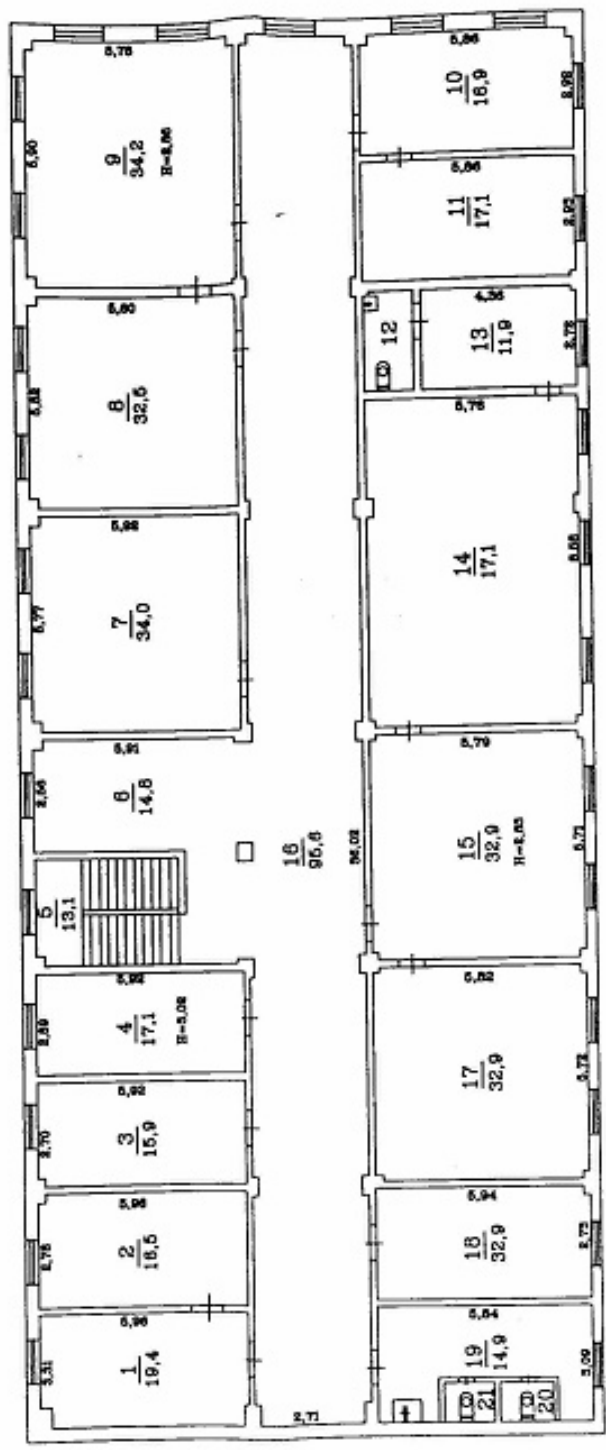
по адресу : ул. Молодежная, владение № 22 корпус 1

Этаж	№ помещения (кв. пр.)	№ помещения по плану	Назначение частей помещения (жил. ком., кухня, кор. и т.д.)	Формула подсчета площади по внутреннему обмеру	Площади по внутреннему обмеру		Высота помещения (м)	Примечание	
					полезная (кв. м.)				
1	1	1	Кладовая	2,85*3,6	10,3		10,3		
		2	Подсобное	2,86*4,71-0,62*0,15-0,62*0,25	13,2		13,2		
		3	Коридор	2,81*2,64	7,4		7,4		
		4	Актовый зал	11,31*17,33-0,72*0,64*3-0,35*0,73*3-0,73*0,25*3	193,3	193,3		2,53	
		5	Сауна	3,1*2,72	8,4		8,4		
		6	Душевая	5,6*2,86-1,11*0,2*3	15,4		15,4		
		7	Коридор	2,42*3,1-0,25*0,35	7,4		7,4		
		8	Комната отдыха	11,94*8,68-0,51*3,09-0,4*0,57-0,4*0,4-0,4*0,8-0,3*0,4-0,3*0,6-0,75*0,79	100,5	100,5		2,39	
		9	Кухня	2,86*3,38	9,7		9,7	2,74	
		10	Коридор	2,97*2,59-0,01*0,47	7,7		7,7		
		11	Раздевалка	3,0*2,94-0,4*0,5	8,6		8,6		
		12	Коридор	3,02*2,96-0,5*0,4	8,7		8,7		
		13	Тепловой узел	5,95*3,43-0,68*0,51	20,1		20,1		
		14	Туалет	2,52*2,1-0,85*0,4	5		5		
		15	Умывальная	3,69*2,54-0,98*1,58	7,8		7,8		
		16	Кладовая	0,82*1,43	1,2		1,2		
		17	Бассейн	6,33*8,9-0,35*3,37-0,25*0,4-0,8*0,4-0,8*0,66-0,72*0,25	54	54		2,37	
		18	Кабинет	5,89*5,96-0,35*0,25	35	35			
		19	Лестничная клетка	2,66*5,63	15		15		
		20	Туалет	1,6*2,9	4,6		4,6		
		21	Тамбур	1,55*2,9	4,5		4,5		
		22	Умывальная	1,84*2,9	5,3		5,3		
		23	Кабинет	5,96*2,73-0,25*0,35	16,2	16,2			
		24	Кабинет	2,9*5,96-0,25*0,35	17,2	17,2			
		25	Кабинет	2,97*5,88-0,1*0,2	17,4	17,4			
		26	Кабинет	2,85*5,88-0,25*0,35	16,7	16,7			
		27	Кабинет	5,79*5,84-0,25*0,35	33,7	33,7			
		28	Коридор	2,73*4,47	12,2		12,2		
		29	Тамбур	1,4*2,73	3,8		3,8		
		30	Кабинет	2,8*5,81-0,25*0,35*2	16,1	16,1			
		31	Кабинет	2,9*5,81-0,25*0,35	16,8	16,8			
		32	Кабинет	5,81*5,75-0,25*0,35*2	33,2	33,2			
		33	Кабинет	5,78*5,88-0,25*0,35*2	33,8	33,8			
		34	Коридор	24,0*2,73+2,3*3,19+0,64*2,27-0,15*0,65-0,15*0,55-0,71*0,15-0,6*0,15-0,65*0,25*5	73,1		73,1		
		35	Кабинет	5,9*3,04-0,25*0,35	17,8	17,8		2,77	
		36	Кабинет	5,91*2,57-0,25*0,35	15,1	15,1			
		37	Кабинет	5,91*3,08-0,25*0,35	18,1	18,1			
		38	Тамбур	2,28*2,64	6		6		
Итого по 1 помещению Административно-бытовой корпус :					890,3	634,9	255,4		
Итого по 1 этажу :					890,3	634,9	255,4		
Б	2	1	1	Кабинет	5,96*3,31-0,6*0,1-0,84*0,46	19,4	19,4		
16.05.2002				2	Кабинет	2,78*5,96-0,25*0,35	16,5	16,5	
				3	Кабинет	5,92*2,7-0,25*0,35	15,9	15,9	
				4	Кабинет	5,92*2,89	17,1	17,1	3,02

Этаж	№ помещения (кв., пр)	№ помещения по плану	Назначение частей помещения (жил.ком., кухня, кор. и т.д.)	Формула подсчета площади по внутреннему обмеру	Площади по внутреннему обмеру		Высота помещения (м)	Примечание
					полезная (кв.м.)			
					основная	вспом.		
	5		Лестничная клетка	4,27*3,6-0,4*0,3*2-0,25*0,25-0,7*0,66-0,4*1,45-0,5*1,8	13,1		13,1	
	6		Коридор	2,56*5,91-0,4*0,3*3	14,8		14,8	
	7		Кабинет	5,92*5,77-0,35*0,25*2	34	34		
	8		Кабинет	5,6*5,82-0,35*0,25	32,5	32,5		
	9		Кабинет	5,96*5,78-0,1*0,3-0,15*0,25-0,25*0,35*2	34,2	34,2		2,86
	10		Кабинет	5,86*2,92-0,4*0,3-0,2*0,4	16,9	16,9		
	11		Кабинет	2,93*5,86-0,2*0,2	17,1	17,1		
	12		Сан. узел	2,73*1,1-0,25*0,35	2,9		2,9	
	13		Кабинет	4,36*2,72	11,9	11,9		
	14		Кабинет	5,76*8,58-0,25*0,66*2-0,25*0,35*2	48,9	48,9		
	15		Кабинет	5,79*5,75-0,25*0,35*4	32,9	32,9		2,83
	16		Коридор	36,02*2,71-0,5*0,2*4-0,66*0,25*10	95,6		95,6	
	17		Кабинет	5,82*5,72-0,25*0,35*4	32,9	32,9		
	18		Кабинет	5,94*2,73-0,35*0,25	16,1	16,1		
	19		Умывальная	5,84*3,09-2,9*1,1	14,9		14,9	
	20		Туалет	1,06*1,6	1,7		1,7	
	21		Туалет	1,12*1,61	1,8	1,8		
Итого по 1 помещению Административно-бытовой корпус :					491,1	348,1	143	
Итого по 2 этажу :					491,1	348,1	143	
Всего по строению : Административно-бытовой корпус					1381,4	983	398,4	



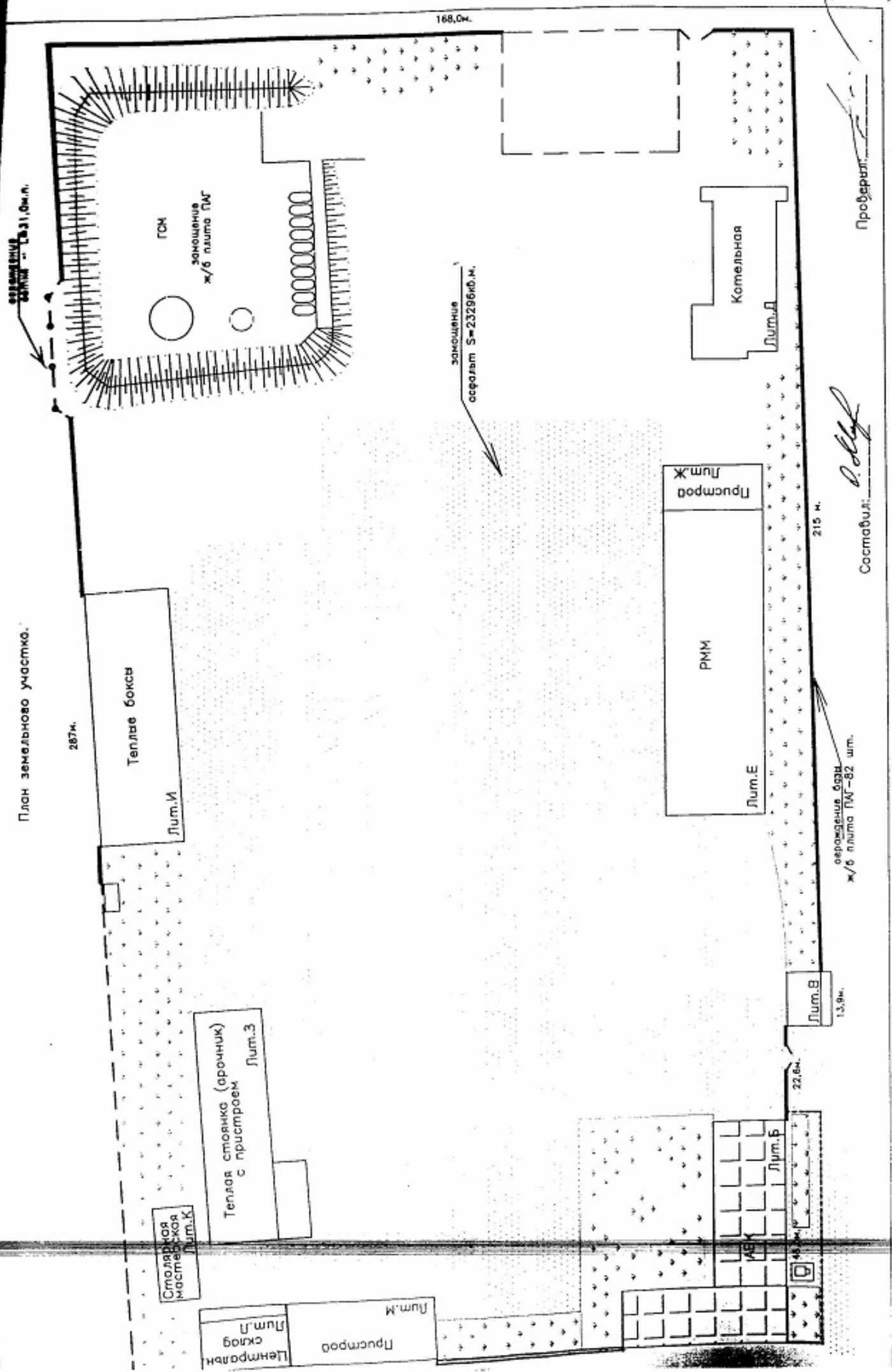
2-a max



Ученый: *O. S. S.*

Проектировщик: *[Signature]*

План земельного участка.



зонация ж/б плита ПАГ
площадь S=11,0 кв. м.

ГМ

зонация ж/б плита ПАГ

зонация ж/б плита ПАГ
средств S=23296 кв. м.

287 м.

Теплая боксы

Лит. И

Теплая стоянка (арочник)
с пристроем
Лит. 3

Старая
мастерская
Лит. К

Центральный
склад
Лит. Л

Пристрой
Лит. М

РММ
Лит. Е

Пристрой
Лит. Ж

Котельная

Лит. Д

215 м.

зонация ж/б плита ПАГ-82 шт.

Лит. В
13,9 м.

22,8 м.

Лит. Б

Составил: P. D. Dyf

Проверил:

К СВЕДЕНИЮ ВЛАДЕЛЬЦА ЗДАНИЯ

- 1. О всех случаях переустройства здания или возведение дополнительных построек владельцы обязаны сообщить в местное бюро технической инвентаризации для отражения этих обстоятельств в соответствующей документации.

В целях учета происшедших изменений здания обследуют каждые три года (Инструкция Министерства коммунального хозяйства РСФСР от 31 октября 1951 года).

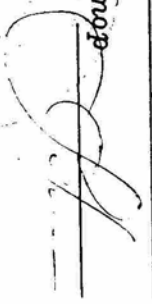
- 2. Стоимость первичных учетно-оценочных работ и регистрации происшедших в зданиях и земельных участках изменений оплачивается владельцами по таксам, утвержденным Министерством жилищно-коммунального хозяйства РСФСР.

Задолженность, не погашенная в установленный срок, взыскивается в бесспорном порядке (Постановление Совета Министров РСФСР от 12 ноября 1962 года, № 1497).

ПРОШИНУРОВАНО, ПРОНУМЕРОВАНО

13 (ТРИНАДЦАТИ) АУГУСТО

Директор

A handwritten signature in black ink, appearing to be a stylized name, possibly "D. K.", written over a horizontal line.



Ивс. №001100



ՀԱՅԱՍՏԱՆԻ ԲՆԱՆՈՒԹՅԱՆ ԳՐԱԴԱՐԱՆ

ՀԱՅԱՍՏԱՆԻ ԲՆԱՆՈՒԹՅԱՆ ԳՐԱԴԱՐԱՆ
ԸՄՐ ԿԱՐԳԵԼԱՑ































