



СВИДЕТЕЛЬСТВО О ГОСУДАРСТВЕННОЙ РЕГИСТРАЦИИ ПРАВА

Управление Федеральной службы
государственной регистрации, кадастра и картографии
по Ханты-Мансийскому автономному округу – Югре

Дата выдачи:

09.07.2015

Документы-основания: • Передаточный акт подлежащего приватизации имущественного комплекса государственного предприятия Ханты-Мансийского автономного округа-Югры "Северавтодор" от 20.11.2014 №13-Р-2813

Субъект (субъекты) права: Акционерное Общество "ГОСУДАРСТВЕННАЯ КОМПАНИЯ"СЕВЕРАВТОДОР", ИНН: 8602257512, ОГРН: 1158601001129

Вид права: Собственность

Кадастровый(условный) номер: 86:16:0000000:490

Объект права: Нежилое строение "Материально-технический склад", назначение-производственное, полезной площадью 705,2 кв.м., в том числе производственной основной площадью 689,7 кв.м., этажность -1, подз.этажность -нет, инв.№ 71:132:001:002084210:0014:20004, адрес (местонахождение) объекта: ул. Молодежная, д. 22, корп. 4, г. Лангепас, Ханты-Мансийский автономный округ-Югра, Тюменская область, Россия

Существующие ограничения (обременения) права: не зарегистрировано

О чем в Едином государственном реестре прав на недвижимое имущество и сделок с ним "09" июля 2015 года сделана запись регистрации № 86-86/012-86/003/054/2015-192/3

Государственный регистратор



(подпись, м.п.)

Родомакина Д. Д.

86-86/012-86/003/054/2015-192/3

86-AB 035456



86

ФИЛИАЛ ФЕДЕРАЛЬНОГО ГОСУДАРСТВЕННОГО
УНИТАРНОГО ПРЕДПРИЯТИЯ "РОСТЕХИНВЕНТАРИЗАЦИЯ" по ХМАО

ЛАНГЕПАССКОЕ ПОДРАЗДЕЛЕНИЕ

ТЕХНИЧЕСКИЙ ПАСПОРТ

Строение: "Материально-технический склад"
(название объекта)

Город: Лангепас

Район застройки _____

Микрорайон _____

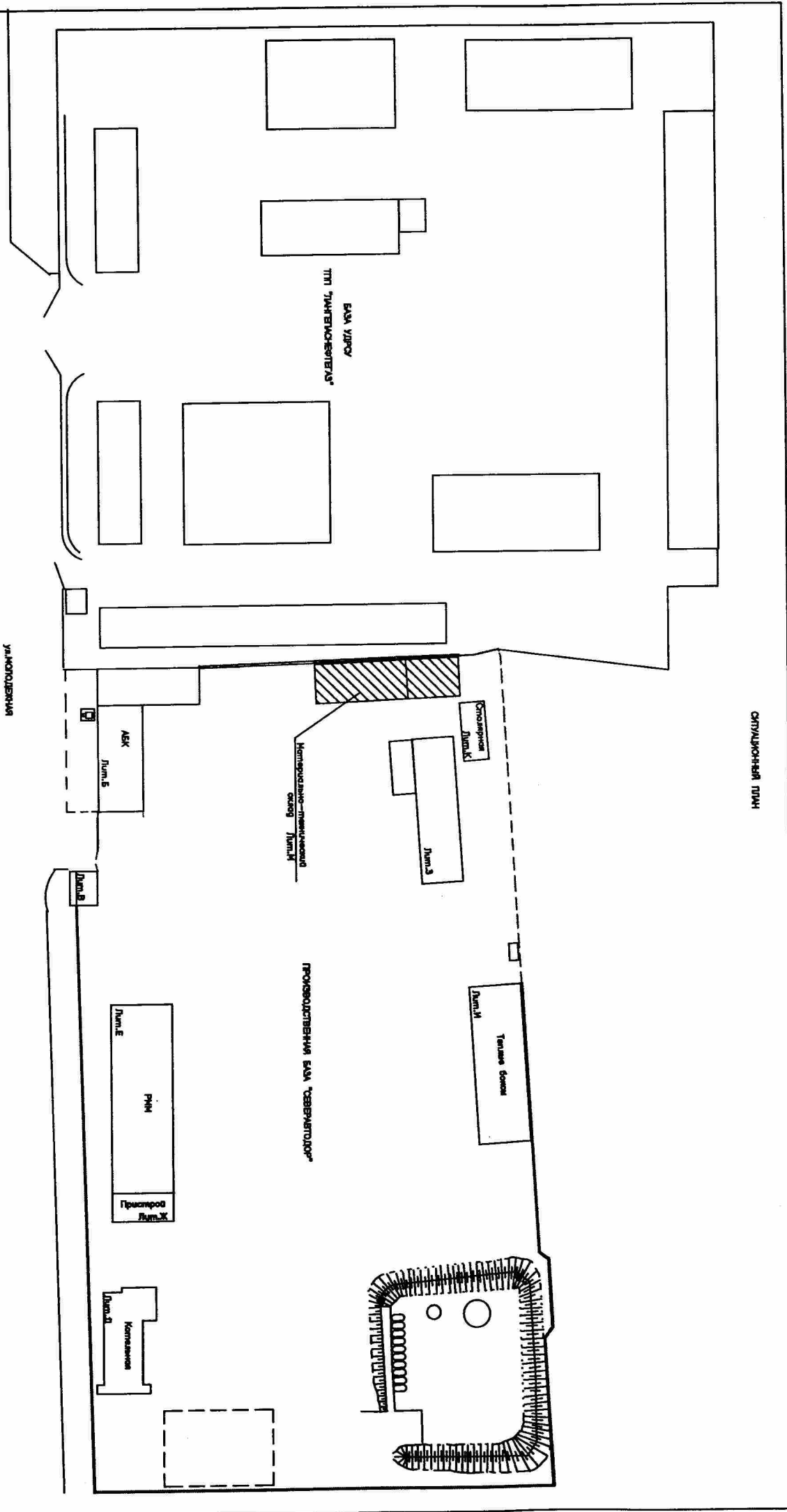
Улица (пер.) Молодежная, владение №22

№ дома _____

Корпус 4

Инвентарный номер	71:132:001:002084210:0014:20004					
Реестровый номер	031203:001:002084210:0014:20004					
Кадастровый номер	86:16:060103:0019:71:132:001:002084210:0014:20004					
	А	Б	В	Г	Д	Е

Паспорт составлен по состоянию на 03.12.2003г.



Освідчення

[Signature]

Розробник

[Signature]

IV. Общие сведения

Назначение ПРОИЗВОДСТВЕННОЕ

Использование по назначению

Количество мест (мощность), _____

а) _____

б) _____

в) _____

г) _____

V. Исчисление площадей и объёмов здания и его частей (подвалов, пристроек и т.п.)

Литера по плану	Наименование здания и его частей	Формулы для подсчёта площадей по наружному обмеру	Площадь (кв.м)	Высота (м)	Объём (куб.м)
1	2	3	4	5	6
М	Материально - технический склад	$12,42 \cdot 42,51$	528	7,24	3125
м1	Холодный пристрой	$12,24 \cdot 18,07$	221,2	10,3	2007
1	Замоцение		98,2		

VI. Техническое описание конструктивных элементов здания и определение износа

Литера М Год постройки 1983 г. Число этажей 1
 Группа капитальности I Вид внутренней отделки Простая

№	Наименование конструктивных элементов	Описание конструктивных элементов (материал, конструкция, отделка и прочее)	Техническое состояние (осадки, трещины, гниль и т.п.)	Удельный вес по таблице	Поправки к уд. весу в %	Удельный вес с поправками	Износ в %	Процент износа к строению	Текущие изменения	
									износ %	
									эле-мента	к стро-ению
	2	3	4	5	6	7	8	9	10	11
1	Фундаменты	Железобетонные сваи, монолитный ж/б ростверк	Удовлетворительное				11			
2	Стены	Ж/б панели, кирпичные.	Удовлетворительное				11			
3	Перегородки	Кирпичные	Удовлетворительное				11			
4	Перекрытия	чердачное	Металлоконструкции.				8			
		междуэтажное	нет	Хорошее						
		надподвальное	нет							
5	Крыша	Мет. профлист по обрешетке и стропилам, утеплитель.	Хорошее				9			
6	Полы	Бетонные	Хорошее				9			
7	Проемы	оконные	2-е глухие, деревянные, окрашенные	Хорошее			8			
		дверные	Металлические ворота, простые деревянные	Хорошее			9			
8	Отделка	наружная	Стальной профнастил, кирпич, окраска	Хорошее			8			
		внутренняя	Штукатурка, покраска	Хорошее			8			
9	Санитарно- и электротехнические устройства	Отопление	Центральное	Хорошее			8			
		Водопровод	Нет							
		Канализация	Нет							
		Горячее водоснабжение	Нет							
		Ванны	Нет							
		Электроосвещение	Централизованное					8		
		Радио	Нет							
		Телефон	Нет							
Вентиляция	естественная									
10	Прочие работы									

Итого $100 \times X = X$
 % износа, приведенный к 100 : $\frac{\text{процент износа, (гр.9)} \times 100}{\text{удельный вес (гр.7)}} = 9$

VII. Техническое описание конструктивных элементов ~~основания~~ и определение их износа

 Литера м1

 Наименование: Холодный пристрой

 Группа капитальности III Год постройки 1983 г.

 Число этажей 1

 Вид столбчатый

№ п/п	Наименование конструктивных элементов	Описание конструктивных элементов (материал, конструкция, отделка и прочее)	Техническое состояние (осадки, трещины, гниль и т.п.)	Удельный вес по таблице	Поправки к уд. весу в %	Удельный вес (исправленный)	Износ в %	
1	2	3	4	5	6	7	8	
1	Фундаменты	Металлические трубы	Удовлетворительное				..	
2	Стены	Металлический лист по металлическому каркасу	Удовлетворительное				..	
3	Перегородки	нет						
4	Перекрытия	чердачные	Металлические	Хорошее			9	
		междуэтажные	нет					
		надподвальные	нет					
5	Крыша	Металлический лист по металлическим конструкциям	Хорошее			9		
6	Полы	Бетонные	Стирание поверхности в ходовых частях				11	
7	Проемы	оконные	2-е глухие, деревянные, окрашенные	Хорошее			9	
		дверные	Металлические ворота	Хорошее			8	
8	Отделка	наружная	Окраска по металлическому профлисту	Хорошее			8	
		внутренняя	Окраска	Хорошее			8	
9	Санитарно- и электротехнические устройства	Отопление	Нет					
		Водопровод	Нет					
		Канализация	Нет					
		Горячее водоснабжение	Нет					
		Ванны	Нет					
		Электроосвещение	Централизованное	Хорошее				5
		Радио	Нет					
		Телефон	Нет					
Вентиляция	Нет							
Лифты	Нет							
10	Прочие работы						0	

Итого

100 X

X

% износа, приведенный к 100 : $\frac{\text{процент износа, (гр.9)} \times 100}{\text{удельный вес (гр.7)}} = 9$

Х. ОГРАЖДЕНИЯ К СООРУЖЕНИЯМ (ЗАМОЩЕНИЯ) НА УЧАСТКЕ

Литера	Наименование оградений, замощений и сооружений	Материал, конструкц	Размеры		Площадь, кв.м. (объем куб.м.)	№ сборн.	№ таблицы	Измеритель	Стоимость измерит. по таблице	Поправки коэффци.	Восстановительная стоимость в руб.	Процент износа	Действ. стоимость в рублях
			Длина, м	Ширина, высота, м									
I	замощение	Бетонное			98,2	26	156	кв.м	13,4	20,78	27344	9	24883

XI. ОБЩАЯ СТОИМОСТЬ (инвентаризационная в рублях.)

в ценах какого года	основное строение		части строения		ограждение, замощение		всего	
	восстановительная	действительная	восстановительная	действительная	восстановительная	действительная	восстановительная	действительная
2003	1155888	1051858	546342	497171	27344	24883	1729574	1573912

XII. БАЛАНСОВАЯ СТОИМОСТЬ (в рублях)

1.	Полная балансовая стоимость	4398195-00
2.	Остаточная балансовая стоимость	4370706-28

«05» 12 2003 г.

Исполнитель Судов (А.Ю. Судов)

«08» 12 2003 г.

Проверил Конвалов (В.В. Коновалов)
подпись

XIII. ОТМЕТКА О ПОСЛЕДУЮЩИХ ОБСЛЕДОВАНИЯХ

Дата обследования	« » _____ г.	« » _____ г.	« » _____ г.
Обследовал			
Проверил			
Директор			

Паспорт выдан: «08» 12 2003г.

Начальник Лангепасского подразделения



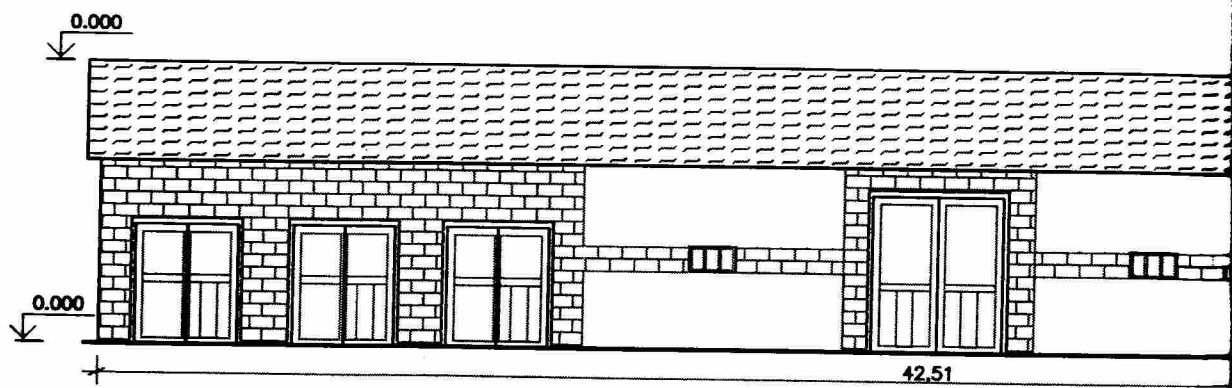
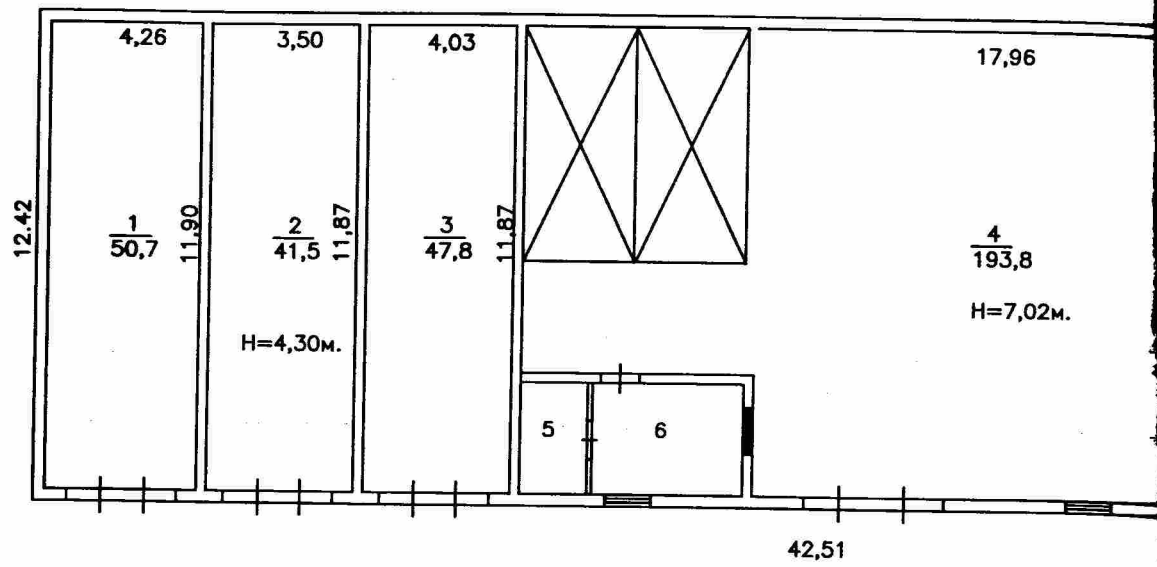
А.П. Мазных

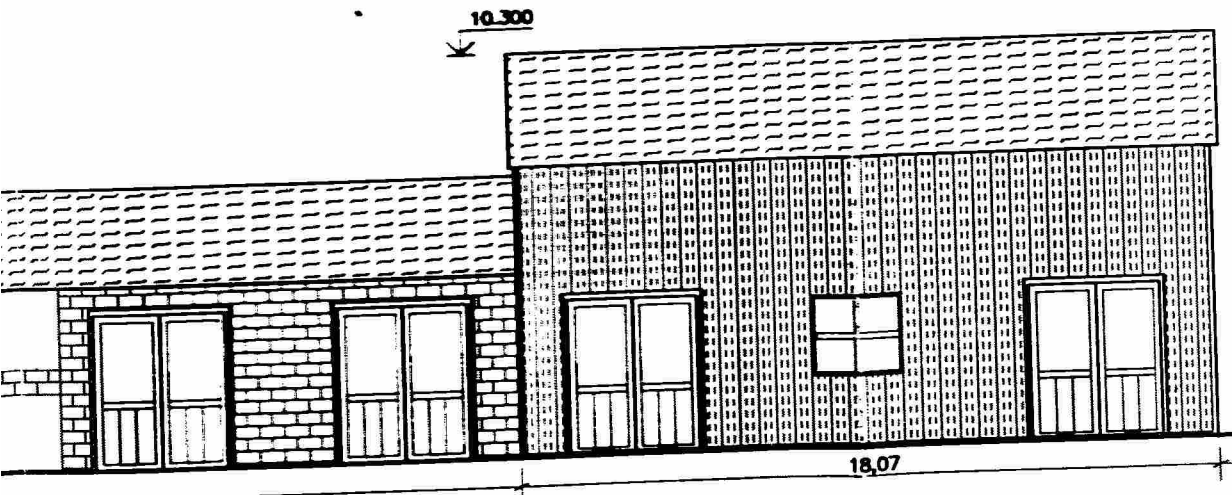
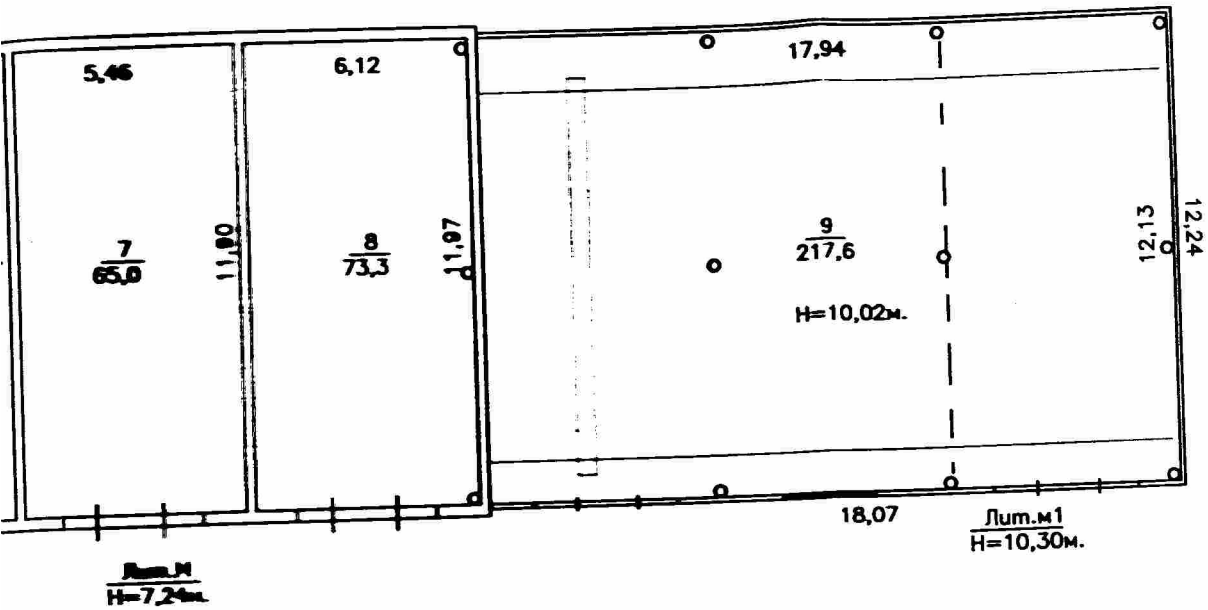
А.П. Мазных

10
 Спецификация к поэтажному плану строения : Материально - технический склад

по адресу : ул.Молодежная, владение № 22 корпус 4

Этаж	Фунд.	№ помещения по плану	Назначение частей помещения (жил.ком., кухня, кор. и т.д.)	Формула подсчёта площади по внутреннему обмеру	Площади по внутреннему обмеру			Высота помещения (м)	Примечание
					полезная (кв.м.)	производств.			
						основная	вспом.		
1	4	1	Гараж	11,91*4,26	50,7	50,7	4,3		
		2	Гараж	3,50*11,87	41,5	41,5			
		3	Гараж	11,87*4,03	47,8	47,8			
		4	Склад	17,96*11,86-6,01*3,20	193,8	193,8	7,02		
		5	Кладовая	2,92*1,86	5,4		5,4		
		6	Помещение	3,57*2,84	10,1		10,1	2,81	
		7	Склад	5,46*11,90	65	65			
		8	Склад	6,12*11,97	73,3	73,3			
		9	Холодный склад	17,94*12,13	217,6	217,6	10,02		
Итого по 4 помещению Материально - технический склад					705,2	689,7	15,5		
Итого по 1 этажу :					705,2	689,7	15,5		
Всего по строению : Материально - технический скла,					705,2	689,7	15,5		





РФ	Ленинградское подразделение филиала ФГУП "Росстатинвенторизация" по ХМАО		Инвентарный № _____
Лист № 1	Посторонний план фасада		Масштаб
Дата	Исполнитель	Ф.И.О.	Подпись
05.12.05	Техник	А.Н. Зубов	<i>[Signature]</i>
	Исполнитель	В.В. Коноболов	<i>[Signature]</i>

в техническом исполнении
на основании приказа
№ 08/п от 30.10.2005

Таблица соответствия

На объекты в составе комплекса

Литера	Номера	Описание объекта	Инвентарный номер
М	14	«Материально-технический склад», каменные стены - 4шт камня, кирпичные	41.132.001.002.004.004

К СВЕДЕНИЮ ВЛАДЕЛЬЦА.

- 1. О всех случаях переустройства здания или возведение дополнительных построек владельцы обязаны сообщить в местные органы технической инвентаризации для отражения этих обстоятельств в соответствующей документации.**
- 2. В целях учета происшедших изменений на объектах недвижимости после проведения первичной паспортизации, проводится плановая техническая инвентаризация не реже одного раза в пять лет (п. 8 Положения «Об организации в Российской Федерации государственного технического учета и технической инвентаризации объектов градостроительной деятельности», утвержденного Постановлением Правительства РФ от 4 декабря 2000 г. № 921).**
- 3. Внеплановая техническая инвентаризация объектов учета производится при изменении технических или качественных характеристик объекта учета (перепланировка, реконструкция, переоборудование, возведение, разрушение, изменение уровня инженерного благоустройства, снос), а также при совершении с объектом учета сделок, подлежащих в соответствии с законодательством Российской Федерации государственной регистрации.**
- 4. Стоимость инвентаризационно-технических работ и регистрация происшедших в объектах недвижимости и земельных участках изменений, оплачивается согласно Законодательства Российской Федерации**