



СВИДЕТЕЛЬСТВО О ГОСУДАРСТВЕННОЙ РЕГИСТРАЦИИ ПРАВА

Управление Федеральной службы
государственной регистрации, кадастра и картографии
по Ханты-Мансийскому автономному округу – Югре

Дата выдачи:

06.07.2015

Документы-основания: • Передаточный акт подлежащего приватизации имущественного комплекса государственного предприятия Ханты-Мансийского автономного округа-Югры "Северавтодор" от 20.11.2014 №13-Р-2813

Субъект (субъекты) права: Акционерное Общество "ГОСУДАРСТВЕННАЯ КОМПАНИЯ"СЕВЕРАВТОДОР", ИНН: 8602257512, ОГРН: 1158601001129

Вид права: Собственность

Кадастровый(условный) номер: 86:10:0000000:16895

Объект права: часть нежилого здания, общей площадью 554,1 кв.м., расположена на 1 этаже 2-х этажного нежилого здания, инв.№ 71:136:001:002772450:0004:22324, адрес (местонахождение) объекта: Россия, Тюменская область, Ханты-Мансийский автономный округ, г. Сургут, поселок Звездный, гараж на 22 а/машины блок "А"

Существующие ограничения (обременения) права: не зарегистрировано

О чем в Едином государственном реестре прав на недвижимое имущество и сделок с ним "06" июля 2015 года сделана запись регистрации № 86-86/003-86/003/046/2015-703/3

Государственный регистратор



Шютц О. И.

86-AB 035113



Российская Федерация

Тюменская область

Сургутское

(наименование бюро)

бюро технической инвентаризации

ЭН _____

зд (другое поселение) Сургут

он города г. Сургут

ТЕХНИЧЕСКИЙ ПАСПОРТ

на домовладение (кондоминиум, жилое или нежилое здание,
границы земельного участка которого обособлены),
садовый и дачный участок

№ _____ по улице (пер.) _____

(местоположение объекта учета)

Таване на 22 а' массива блок А
Часть нежилого здания, расположенная на
1-ой этаже 2-го этажа нежилого здания

Номер в реестровой книге	<u>51.05.05.001/240.001/0000</u>					
Инвентарный номер	<u>51.05.05.001/240.001/0000</u>					
Номер в реестре жилищного фонда	<u>2</u>					
Кадастровый номер	<u>50</u>	<u>00</u>	<u>00</u>	<u>00</u>	<u>000</u>	<u>0000</u>
	А	Б	В	Г	Д	Е

Составлен по состоянию на «23» сентября 2003 г.
(указывается дата обследования объекта учета)

« _____ » _____ 200__ г.

« _____ » _____ 200__ г.

« _____ » _____ 200__ г.

АРХИТЕКТУРНО-ПЛАНИРОВОЧНЫЕ И ЭКСПЛУАТАЦИОННЫЕ ПОКАЗАТЕЛИ ЗДАНИЯ ЛИТЕРА _____

_____ (часть, литер, тип проекта) _____

_____стройки _____ переоборудовано в _____ году
_____надстроено

_____следнего капитального ремонта _____ Число этажей _____

_____: того имеется: подвал, цокольный этаж, мансарда, мезонин
(ненужное зачеркнуть)

_____тельный объем _____ м³, в т.ч. встроенных нежилых помещений _____ м³

_____лестниц _____ шт.; их уборочная площадь _____ м²

_____жная площадь общих коридоров и мест общ. пользования _____ м²

_____щадь здания (с лоджиями, балконами, шкафами, коридорами и лест. кл.) _____ м²

_____а) жилые помещения: общая площадь квартир _____ м²

_____площадь квартир _____ м², в т.ч. жилая площадь _____ м²

_____б) нежилые помещения _____ м²

_____жилая площадь квартиры _____ м². Ср. внутренняя высота жилых помещений _____ м.

6. РАСПРЕДЕЛЕНИЕ ПЛОЩАДИ КВАРТИР ЖИЛОГО ЗДАНИЯ ПО ЧИСЛУ КОМНАТ

остаток баланса	1-комнатные			2-комнатные			3-комнатные			4-комнатные			5 и более комнат			Всего							
	площадь			площадь			площадь			площадь			площадь			площадь							
	общая	квартир	жилая	количество	общая	квартир	жилая	количество	общая	квартир	жилая	количество	общая	квартир	жилая	количество	общая	квартир	жилая				
Всего	2	3	4	5	6	7	8	9	10	11	12	13	14	15	16	17	18	19	20	21	22	23	24
действ. дены																							
	9																						

7. РАСПРЕДЕЛЕНИЕ ПЛОЩАДИ КВАРТИР ЖИЛОГО ЗДАНИЯ С УЧЕТОМ АРХИТЕКТУРНО-ПЛАНИРОВОЧНЫХ ОСОБЕННОСТЕЙ

квартирах	В помещениях коридорной системы		В общежитиях		Из площади квартир распределено																		
					в мансардных этажах				в цокольных этажах														
	кол-во комнат	площадь	кол-во жилых	площадь	кол-во жилых	площадь	кол-во жилых	площадь	кол-во жилых	площадь	кол-во жилых	площадь											
15	2	3	4	5	6	7	8	9	10	11	12	13	14	15	16	17	18	19	20	21	22	23	24

8. НЕЖИЛЫЕ ЗДАНИЯ И ПОМЕЩЕНИЯ

Общая площадь 554,1 м²

№№ п.п.	Классификация помещений	Общая, в т.ч.		Текущие изменения			
		основная	вспомогат.	основная	вспомогат.	основная	
1	2	3	4	5	6	7	
1	Торговая						от ТЭП
2	Производственная						
3	Складская						
4	Бытового обслуживания						на территории
5	Гаражи	554,1					
6	Учрежденческая						19.
7	Общественного питания						
8	Школьная						19.
9	Учебно-научная						
10	Лечебно-санитарная						19.
11	Культ.-просветит.						
12	Театров и зрел. предпр.						19.
13	Творческие мастерские						
14	Прочие						
Итого:		554,1					

В ТОМ ЧИСЛЕ:

Площадь, используемая жилищной конторой для собственных нужд, м²

№№ п.п.	Использование помещений	Общая, в т.ч.		Текущие изменения			
		основная	вспомогат.	основная	вспомогат.	основная	
1	2	3	4	5	6	7	
1	Учрежденческая:						
	а) жилищная контора						
	б) комнаты детские, др. жилья и др.						
2	Культурно-просветительская						
	а) красные уголки, клубы, библиотеки						
3	Прочая:						
	а) мастерские						
	б) склады жилищных контор						
	в) теплоузел						
	г) котельная						
	в т.ч. на 1 кв						
	на территории						
Итого:							

11. ТЕХНИЧЕСКОЕ ОПИСАНИЕ КОНСТРУКТИВНЫХ ЭЛЕМЕНТОВ И ОПРЕДЕЛЕНИЕ ИЗНОСА ЗДАНИЯ

Год постройки 1996 Литера Г2 Группа капитальности II Число этажей Пятого

№№ и п.	Наименование конструктивных элементов	Описание конструктивных элементов (материал, конструкция, отделка и прочее)	Техническое состояние (осадки, трещины, гвиль и т.п.)	Уд. вес конструктивных элементов по таблице	Ценностные коэффициенты (поправки) к уд. весам	Уд. вес конструктивных элементов после учета изменений ценностных коэффициентов	Итого элементов в %	наименование конструктивных элементов		
								Фундамент	Наружные стены	
1	Фундамент	<i>бетонный</i>					10	Фундамент	Наружные стены	
2	Наружные и внутренние капитальные стены	<i> кирп./штукатурка</i>					10	Перегородки	Крыша	
3	Перегородки	<i> кирп./штукатурка</i>					5	Полы	окна	
4	Перекрестки чердачные междуэтажные подвальные	<i> кирп./штукатурка</i>					5	двери	внутренние	
		<i> кирп./штукатурка</i>				наружные				
		<i> кирпичное стеновое</i>								
5	Крыша						10	Электр.		
6	Полы	<i> бетонные</i>					10	Отопление	Разные	
7	Проемы окна двери	<i> 100 кирпич</i>					5			
		<i> штукатурка</i>								
8	Отделка внутренняя наружная	<i> штукатурка</i>							Наименование	
		<i> штукатурка</i>								
9	Отопление	печи					20		наименование конструктивных элементов	
		калориферное								
		АГВ								
		другое								
		центральное	<i> центральное</i>							
	Электро- и сантехнические устройства	электричество	<i> электричество</i>					10	Фундамент	
		водопровод	<i> водопровод</i>						Наружные	
		канализация							Перегородки	
		горячее водоснабжение							Перегородки	
		ванны							Крыша	
		газоснабжение							Полы	
		ванполюсные электр.пл.							Проемы	окна
		телефон							двери	
		радио							внутренние	
		телевидение							наружные	
10	Крыльца, лестницы	<i> кирпично-бетонная</i>					5	Электр.	Отопление	
ИТОГО				100					Разные	

% износа, приведенный к 100 по формуле: $\frac{\text{сумма процентов износа к элементам (стр. 9)} \times 100}{\text{сумма откорректированных удельных весов (стр. 9)}}$

10

12. ТЕХНИЧЕСКОЕ ОПИСАНИЕ НЕЖИЛЫХ ПРИСТРОЕК,
НЕОТАПЛИВАЕМЫХ ПОДВАЛОВ, СЛУЖЕБНЫХ ПОСТРОЕК

Этаж	Измнос элементов и %	Этажность				Этажность									
		Лит.	Год постройки	Этажность	Лит.	Год постройки	Этажность								
10	8	наименование конструктивных элементов	описание элементов (материал, конструкция, отделка и прочее)			описание элементов (материал, конструкция, отделка и прочее)			удельные веса по таблице	ценностные коэффициенты	удельные веса после применения коэффициентов	удельные веса по таблице	ценностные коэффициенты	удельные веса после применения коэффициентов	
		Фундамент													
		Наружные стены													
		Перегородки													
		Перекрытия													
		Крыша													
		Полы													
		окна													
		двери													
		5	5	внутренняя											
наружная															
Электричество															
10	10	Отопление													
		Разные работы													
5	5	% износа			% износа										
		Итого:			100	X		Итого:			100	X			

Этаж	Измнос элементов и %	Этажность				Этажность									
		Лит.	Год постройки	Этажность	Лит.	Год постройки	Этажность								
2,5	30	наименование конструктивных элементов	описание элементов (материал, конструкция, отделка и прочее)			описание элементов (материал, конструкция, отделка и прочее)			удельные веса по таблице	ценностные коэффициенты	удельные веса после применения коэффициентов	удельные веса по таблице	ценностные коэффициенты	удельные веса после применения коэффициентов	
		Фундамент													
		Наружные стены													
		Перегородки													
		Перекрытия													
		Крыша													
		Полы													
		Проемы	окна												
			двери												
		Отделка	внутренняя												
наружная															
5	5	Электричество													
		Отопление													
		Разные работы													
14	14	% износа			% износа										
		Итого:			100	X		Итого:			100	X			

13. ТЕХНИЧЕСКОЕ ОПИСАНИЕ ДВОРОВЫХ СООРУЖЕНИЙ

Литера	Наименование сооружения	Материал и конструкция	Этаж

14. ИСЧИСЛЕНИЕ ИНВЕНТАРИЗАЦИОННОЙ СТОИМОСТИ СТРОЕНИЙ И СООРУЖЕ

Литера	Наименование строений и сооружений	№ сборника	№ таблицы	Измеритель	Стоимость измерителя по таблице	Поправки				Стоимость измерителя после применения поправок	Объем - м³, площадь - м², кол-во - штук	Восстановит. стоим. в руб.	Сумма
						7	8	9	10				
1	2	3	4	5	6	7	8	9	10	11	12	13	14
Дз	Масль дощь			шб							2138		14

ЭКСПЛИКАЦИЯ

поэтажному плану нежилого здания (помещения), расположенного в городе (другом поселении)
 по ул. (пер.) Урицкого и Звездной дом № _____

Литера по плану	Этаж	Номер помещения (торгового и т.п.)	Номер комнаты, коридора и т.п.	Назначение помещения: кабинет, яркое, больничная палата и т.п.	Формула подсчета площади помещения	Общая, в т.ч.		Итого по помещению, этажу, строению	Высота помещения по вн. обмеру	
						основная	вспомогательная			
2	3	4	5	6	7	8	9	10	11	
а	1		23	кабине		139,9			4,50	
			24	кабине		277,4				
			24	кабине		136,8				
			Итого				554,1		554,1	

ДОСУЖЕ

стоим. в руб
 3 14

14

техническому
ние)
елении)

Перечень прилагаемых документов

денная или переобо-
руд. площадь

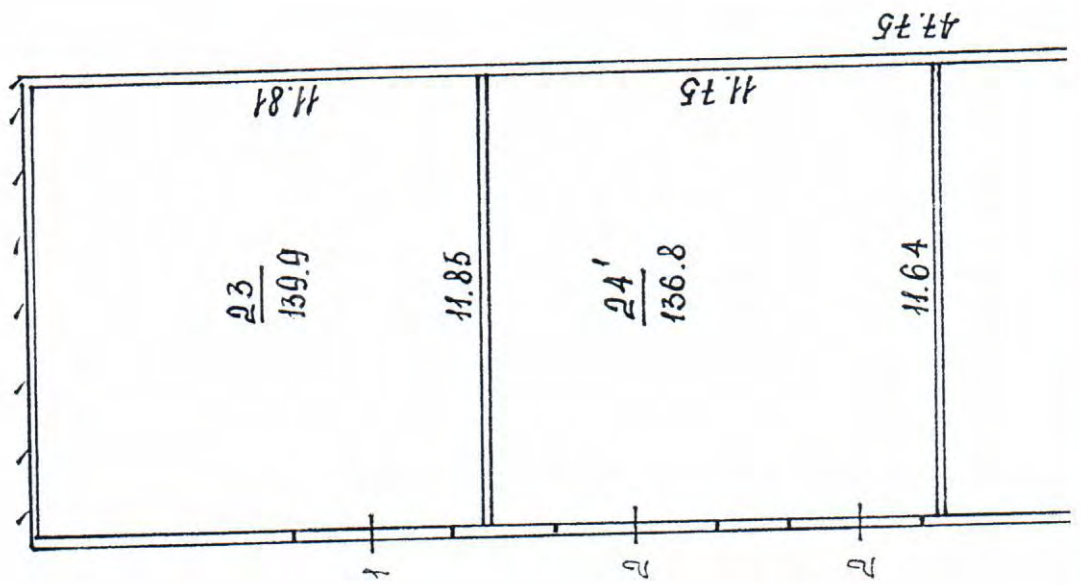
14

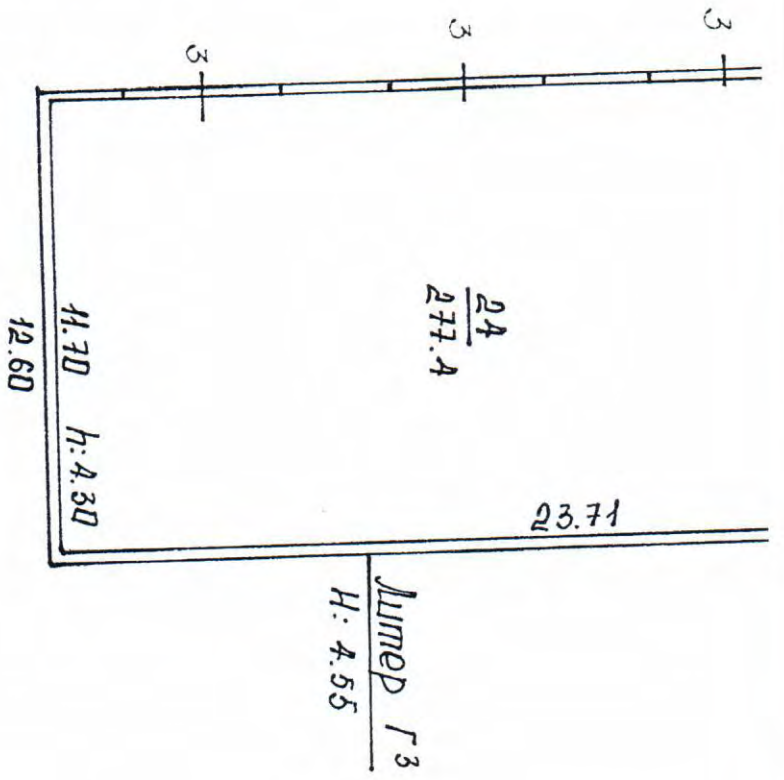
При

Наименование документа	Масштаб	Количество листов	Примечание
2	3	4	5
План земельного участка	1:500		
Планы этажных план	1: 200	1	
Вкладыши:			
а) для оценки основных строений			
б) для оценки служебных построек			
в) для оценки дворовых сооружений			
г) экспликации			

Дата окончания работы	Исполнители			Проверил (бригадир)		Проверил (начальник бюро)	
	должность	фамилия, имя, отчество	подпись	фамилия, имя, отчество	подпись	фамилия, имя, отчество	подпись
2007г	шехиши	Тухташмиева	<i>[Signature]</i>	В.М. Новикова	<i>[Signature]</i>		

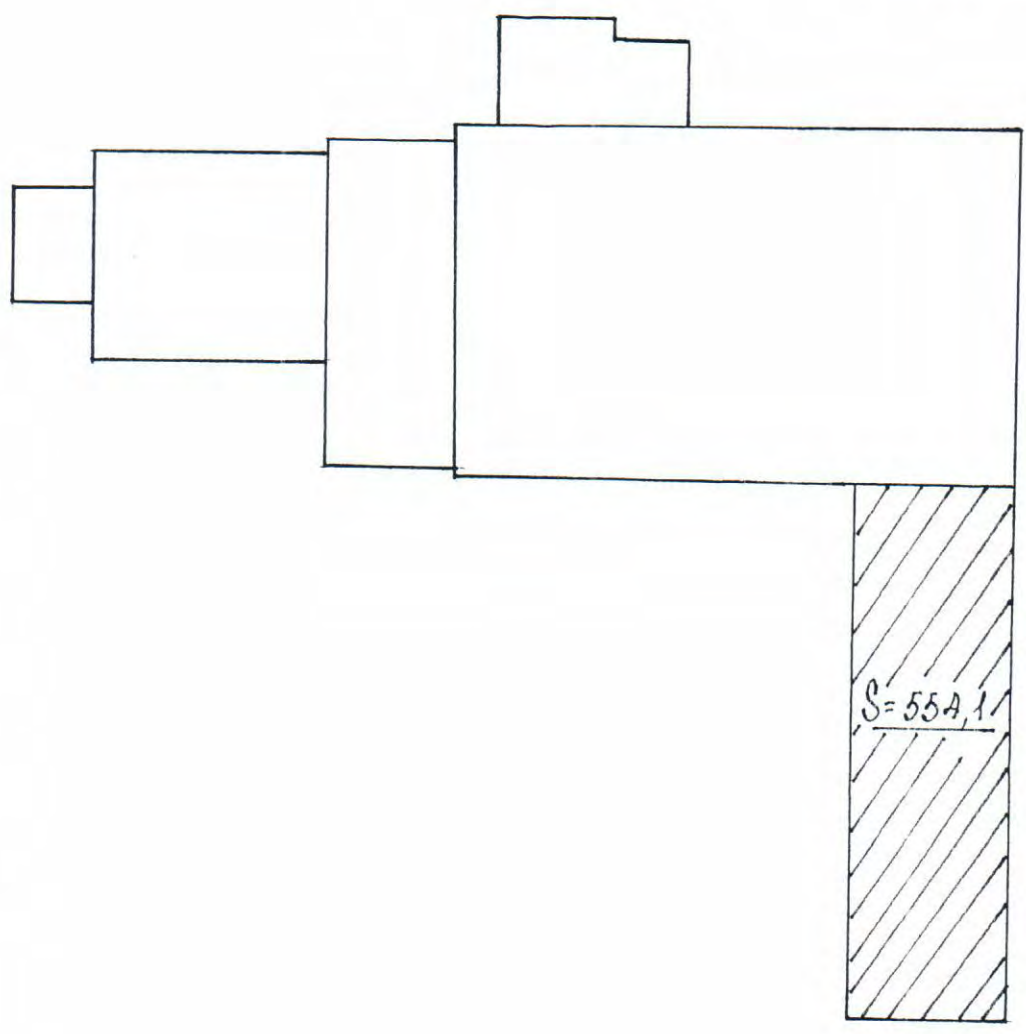






0.10.03	Тухталышева Ә.Н.
К.Н.15	Небурская АД
Адрес	п. Звездный
Код	А

1^{ый} ЭТАЖ



п. Звёздный

б/м

9.10.03
10.10.03

Тухтамышева *Е.А.*
Несвирская *Л.П.*









