

Действительна в течение 90 дней



СУРГУТСКОЕ ГОРОДСКОЕ МУНИЦИПАЛЬНОЕ
УНИТАРНОЕ ПРЕДПРИЯТИЕ
"БЮРО ТЕХНИЧЕСКОЙ ИНВЕНТАРИЗАЦИИ"

628416, ХМАО - Югра, Тюменская обл.,
г. Сургут, ул. Дзержинского, д. 6
тел.: (3462) 52-50-22
факс: (3462) 34-47-46
e-mail: bti@admsurgut.ru

ВЫПИСКА №1106

ИЗ ЕДИНОГО ГОСУДАРСТВЕННОГО РЕЕСТРА ОБЪЕКТОВ КАПИТАЛЬНОГО СТРОИТЕЛЬСТВА

20 октября 2011 г.

Настоящая выписка выдана Государственное предприятие Ханты-Мансийского автономного округа-Югры «Северавтодор»
(фамилия, имя, отчество физического лица или полное наименование юридического лица)

Инвентарный номер объекта капитального строительства 71:136:001:002772450:0004:20305

Объект Встроено-пристроенное нежилое помещение.
(наименование объекта капитального строительства)

В котором находится Пристрой кузнечно-сварочного цеха с бытовыми помещениями.
(наименование составной части объекта капитального строительства)

Сведения об объекте капитального строительства

Кадастровый номер 86:10:0101012:0027:71:136:001:002772450:0004:20305

Реестровый номер 110811:001:002772450:0004:20305

Субномер части объекта капитального строительства

Местоположение (адрес) объекта г. Сургут, п. Звездный

Выдана на предмет оформления регистрации

Описание части объекта капитального строительства (здания, строения сооружения)

	Встроено-пристроенное нежилое помещение.
Литера объекта	Г1, г1
Назначение	Производственное
Памятник архитектуры и культуры	нет
Год ввода в эксплуатацию (год постройки)	1994 г.
Общая площадь объекта	522,6 м ²
Площадь территории	
Площадь застройки территории	299,3 м ²
Этажность / подземная этажность	2
Материал стен	ж/бетонные панели
Год последнего обследования и процент физического износа	11.08.2011 г. 19%

АА № 0167730

В том числе возведено самовольно

№, п/п	Наименование объекта (литера)	Год ввода в эксплуатацию	Материал стен	Этажность/подземная этажность	Общая площадь (протяженность) объекта	Процент износа	Примечание

Принадлежность объекта (зарегистрированные права на объект)

№ п/п	Фамилия, имя, отчество физического лица. Полное наименование юридического лица	Доля в праве	Вид права	Основание владения и реквизиты документа, подтверждающего регистрацию права
1	Государственное предприятие Ханты-Мансийского Автономного округа «Северавтодор»		хозяйственное ведение	Приказ Комитета по управлению государственным имуществом Администрации Ханты-Мансийского автономного округа Тюменской области «О передаче на праве полного хозяйственного ведения» №165 от 19.05.1994 г. Свидетельство о государственной регистрации права №86-01/09-41/2004-31 от 06.05.2004 г.

Принадлежность и экспликация земельного участка

№ п/п	Фамилия, имя, отчество физического лица. Полное наименование юридического лица	Вид права	Основание владения и реквизиты документа, подтверждающего регистрацию права	Площадь по документам	Площадь фактически

Сведения о наличии или отсутствии запрещения или ареста на объект - **нет**

Примечание: Площадь изменилась в связи с реконструкцией.

Обращаем Ваше внимание, что СГМУП «БТИ» располагает сведениями о правах на недвижимое имущество, возникших до вступления в силу Федерального закона от 21 июля 1997 года № 122-ФЗ «О государственной регистрации прав на недвижимое имущество и сделок с ним».

Информацию о зарегистрированных правах, обременениях (ограничениях) прав на объекты недвижимого имущества, возникших после июля 1999 года, вы можете получить в Управлении Федеральной службы государственной регистрации, кадастра и картографии по Ханты-Мансийскому автономному округу-Югре.

Реестровая запись сделана 20 октября 2011 года за порядковым № 1106

Исполнитель Архивариус *(подпись)* О.А. Несвирская

Приложение: планы 3 листа

Уполномоченное лицо СГМУП «БТИ» *(подпись)* Н.А. Никитина
Ф.И.О.





Действительна в течение 90 дней

СУРГУТСКОЕ ГОРОДСКОЕ МУНИЦИПАЛЬНОЕ
УНИТАРНОЕ ПРЕДПРИЯТИЕ
"БЮРО ТЕХНИЧЕСКОЙ ИНВЕНТАРИЗАЦИИ"

628416, ХМАО - Югра, Тюменская обл.,
г. Сургут, ул. Дзержинского, д. 6
тел.: (3462) 52-50-22
факс: (3462) 34-47-46
e-mail: btisur@admsurgut.ru

№5106
20 октября 2011 г.

СПРАВКА

Выдана Государственное предприятие Ханты-Мансийского автономного округа-Югры
«Северавтодор»

(фамилия, имя, отчество физического лица или полное наименование юридического лица)

Для предоставления в нотариальную контору, в Сургутский отдел Управления Федеральной службы государственной регистрации, кадастра и картографии по Ханты-Мансийскому автономному округу-Югре на предмет оформления:

регистрации

(купли-продажи, мены, дарения, наследства и т.д.)

В том, что в поселке Звездном, г. Сургут, ХМАО-Югра, Тюменская область,
Встроено-пристроенное нежилое помещение. Пристрой кузнечно-сварочного цеха с бытовыми помещениями.

Зарегистрировано в материалах Сургутского городского муниципального унитарного предприятия «Бюро технической инвентаризации» на праве личной собственности
за гражданами:

№ п/п	Фамилия, имя, отчество	Долевое участие	Документы, подтверждающие право личной собственности
1	2	3	4
1	Государственное предприятие Ханты-Мансийского Автономного округа «Северавтодор»		Приказ Комитета по управлению государственным имуществом Администрации Ханты-Мансийского автономного округа Тюменской области «О передаче на праве полного хозяйственного ведения» №165 от 19.05.1994 г. Свидетельство о государственной регистрации права №86-01/09-41/2004-31 от 06.05.2004 г.

АА № 0167731

КРАТКАЯ ХАРАКТЕРИСТИКА ДОМОВЛАДЕНИЯ

Общая площадь земельного участка

- а) по землеотводным документам _____ м²
 б) по данным последней инвентаризации _____ м²

№ п/п, литер	Наименование объекта (строений и сооружений на участке)	Стоимость с учетом износа (в руб.)	Сведения о жилом доме				Примечание (отметка подлежит ли дом сносу по инструкции)
			Материал стен	% износа	общая площадь в м ²	площадь застройки в м ²	
1	2	3	4	5	6	7	8
Г1	Основной пристрой		ж/б панели	19	522,6	299,3	
Г1	Холодный пристрой		панели «сэндвич»	10			
			X	X	X	X	

Сумма прописью

Площадь изменилась в связи с реконструкцией.

Сведения о наличии или отсутствии запрещения или ареста на домовладение - нет.

Обращаем Ваше внимание, что СГМУП «БТИ» располагает сведениями о правах на недвижимое имущество, возникших до вступления в силу Федерального закона от 21 июля 1997 года № 122-ФЗ «О государственной регистрации прав на недвижимое имущество и сделок с ним».

Информацию о зарегистрированных правах, обременениях (ограничениях) прав на объекты недвижимого имущества, возникших после июля 1999 года, вы можете получить в Управлении Федеральной службы государственной регистрации, кадастра и картографии по Ханты-Мансийскому автономному округу Югре.



Директор СГМУП «БТИ»

[Signature] С.В. Солод

Исполнитель: архивариус О.А. Несвирская
 Телефон 52-50-38



СВИДЕТЕЛЬСТВО О ГОСУДАРСТВЕННОЙ РЕГИСТРАЦИИ ПРАВА

Управление Федеральной службы
государственной регистрации, кадастра и картографии
по Ханты-Мансийскому автономному округу – Югре

Дата выдачи:

06.07.2015

Документы-основания: • Передаточный акт подлежащего приватизации имущественного комплекса государственного предприятия Ханты-Мансийского автономного округа-Югры "Северавтодор" от 20.11.2014 №13-Р-2813

Субъект (субъекты) права: Акционерное Общество "ГОСУДАРСТВЕННАЯ КОМПАНИЯ"СЕВЕРАВТОДОР", ИНН: 8602257512, ОГРН: 1158601001129

Вид права: Собственность

Кадастровый(условный) номер: 86:10:0101122:558

Объект права: Встроено-пристроенное нежилое помещение. Пристрой кузнечно-сварочного цеха с бытовыми помещениями., назначение: производственное, общая площадь 522,6 кв. м, этаж 2, номера на поэтажном плане 1 этаж:3-5, 36-38; 2 этаж:2-7, 30-45, адрес (местонахождение) объекта: Ханты-Мансийский автономный округ - Югра, г.Сургут, ул.Промышленная, 5, сооружение 1

Существующие ограничения (обременения) права: не зарегистрировано

О чем в Едином государственном реестре прав на недвижимое имущество и сделок с ним "06" июля 2015 года сделана запись регистрации № 86-86/003-86/003/054/2015-187/3

Государственный регистратор



(подпись, м.п.)

86-86/003-86/003/054/2015-187/3

Шютц О. И.

86-AB 035110



86

**КАДАСТРОВЫЙ ПАСПОРТ
помещения**

Лист № 1 всего листов 2

Дата 06.07.2012 г.

Кадастровый номер

Инвентарный номер (ранее присвоенный учетный номер) 71:136:001:002772450:0004:20305

Встроено-пристроенное нежилое помещение.
Пристрой кузнечно-сварочного цеха с бытовыми помещениями.

1. Описание объекта недвижимого имущества

1.1. Кадастровый номер здания(сооружения), в котором расположено помещение

1.2. Этаж (этажи), на котором расположено помещение 2

1.3. Общая площадь помещения 522,6 м²

1.4. Адрес (местоположение): г.Сургут, ул. Промышленная, 5, сооружение 1

Субъект Российской Федерации	ХМАО-Югра	
Район		
Муниципальное образование	тип	городской округ
	наименование	Сургут
Населенный пункт	тип	город
	наименование	Сургут
Улица (проспект, переулок и т.д.)	тип	улица
	наименование	Промышленная
Номер дома	5	
Номер корпуса		
Номер сооружения	1	
Литера	Г1, Г1	
Номер помещения (квартиры)		
Иное описание местоположения		

1.5. Назначение помещения производственное

1.6. Вид жилого помещения в многоквартирном доме _____
(комната, квартира)

1.7. Кадастровый номер квартиры, в которой расположена комната

1.8. Номер помещения на поэтажном плане 1 этаж: 3-5,36-38; 2 этаж: 2-7,30-45.

1.9. Предыдущие кадастровые (условные) номера объекта недвижимого имущества:

1.10.Примечание: Настоящий кадастровый паспорт составлен на основании
технического паспорта инв.№ 71:136:001:002772450:0004:20305
по состоянию на 11.08.2011 г.

Площадь изменилась в связи с реконструкцией.

1.11. СГМУП "БТИ" свидетельство об аккредитации №000162 от 08.02.2007г.

(наименование органа или организации)

Руководитель СГМУП"БТИ"
(уполномоченное лицо)



А.А.Пушкин
(инициалы, фамилия)

ГРЯЖ НО 22 АВТОМОШИНЫ

Встроено-присоединенно
(Кухенчно-сварочный)

S = 522.6 кв.м.

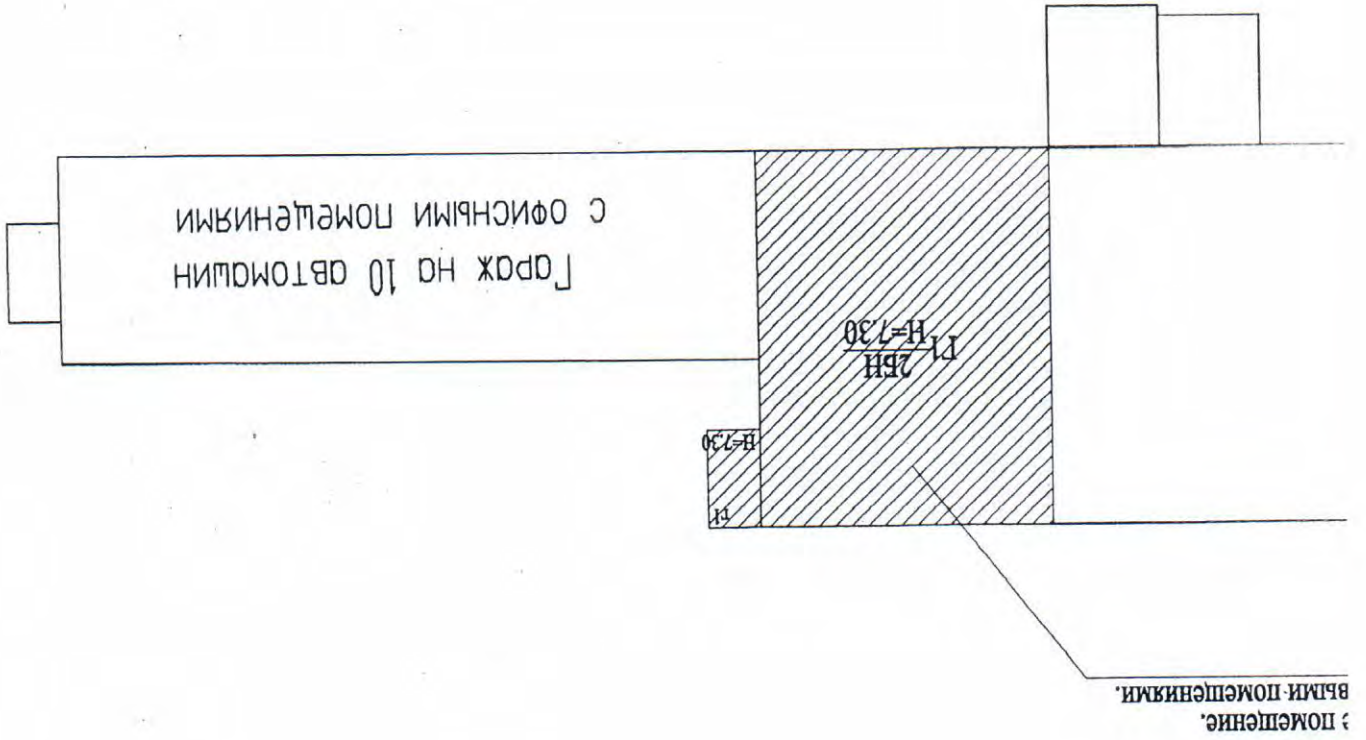
РММ

КАДАСТРОВЫЙ ПАСПОРТ ПОМЕЩЕНИЯ

Лист № 2, всего листов 2

Кадастровый номер
Инвентарный номер (ранее присвоенный учетный номер) 71:136:001:002772450:0004:20305

2. План расположения помещения на этаже



Масштаб Б/М

Руководитель СМУП"БТИ" (уполномоченное лицо)



А.А. Лушкин (инициалы, фамилия)

Российская Федерация

Томенская область

Сургутское городское муниципальное унитарное предприятие
"Бюро технической инвентаризации"

Район Ханты-Мансийский автономный округ-Югра

Город Сургут

Район города п.Звездный

Технический паспорт

на домовладение (кондоминимум, жилое или нежилое здание, границы
земельного участка которого обособлены),
садовый и дачный участок

№ _____ по улице _____

**Встроено-пристроенное нежилое помещение.
Пристрой кузнечно-сварочного цеха с бытовыми
помещениями.**

Номер в реестровой книге						
Инвентарный номер						
Номер в реестре жилищного фонда						
Кадастровый номер						
	А	Б	В	Г	Д	Е

Составлен по состоянию на

" 11 " августа 2011 г.

" " " 20 г.

" " " 20 г.

Напоминание

Литеры и номера строений и сооружений,
указанные ранее в документации, выданной
МОРИ, изменению не подлежат.

Техническое описание объекта недвижимости

1. Общие сведения

Область, республика, край	Тюменская область, Ханты-Мансийский автономный округ-Югра
Местоположение	г. Сургут, п. Звездный
Назначение объекта	Ветроено-пристроенное нежилое помещение. Пристрой кузнечно-сварочного цеха с бытовыми помещениями.
Эксплуатационный номер	
Инвентарный номер	
Техническая характеристика	Общая площадь S=522,6 м ²
Вид помещения	Производственное.
Состояние объекта	
Вид строения	Г1,Г1
Вид сооружений	

2. Состав объекта

Эксплуатационный номер	Название составляющих объекта	Краткое описание	Общая площадь (кв. м)	Площадь застройки (кв. м)	Примечание
1	2	3	4	5	6
Г1	Основной пристрой	Фундамент – бетонный; Стены - ж/б панели. Перекрытия – ж/б плиты. Крыша – м/черепица.	522,6	299,3	Площадь изменилась в связи с реконструкцией.
Г1	Холодный пристрой	Фундамент – бетонный; Стены - панели «сэндвич». Перекрытия – панели «сэндвич». Крыша – м/черепица.			

Общая площадь здания	522,6	м ²
Площадь территории		
Площадь застройки территории	299,3	м ²
Площадь по дорогам и проездам		

3. Постановка на технический учет

Наименование объекта	Документы, на основании которых объект будет поставлен на учет	Фамилия, имя отчество лица, ответственного за постановку на учет	Подпись, дата
Ветроено-пристроенное нежилое помещение. Пристрой кузнечно-сварочного цеха с бытовыми помещениями.		Никитина Н.А.	

8. НЕЖИЛЫЕ ЗДАНИЯ И ПОМЕЩЕНИЯ

Общая площадь 522,6 м²

№№ п.п.	Классификация помещений	Общая, в т.ч.		Текущие изменения			
		основная	вспомогат.	основная	вспомогат.	основная	вспомогат.
1	2	3	4	5	6	7	8
1	Торговая						
2	Производственная						
3	Складская	235,3	287,3				
4	Бытового обслуживания						
5	Транспортное						
6	Административно-управленческое						
7	Общественного питания						
8	Школьная						
9	Учебно-научная						
10	Лечебно-санитарная						
11	Культ.-просветительская						
12	Театров и зрел. предпр.						
13	Творческие мастерские						
14	Прочее						
	Итого:	235,3	287,3				

В ТОМ ЧИСЛЕ:

Площадь, используемая жилищной конторой для собственных нужд, м. кв.

№№ п.п.	Классификация помещений	Общая, в т.ч.		Текущие изменения			
		основная	вспомогат.	основная	вспомогат.	основная	вспомогат.
1	2	3	4	5	6	7	8
1	Учрежденческая:						
	а) жилищная контора						
	б) комнаты детские, дружины и др.						
2	Культурно-просветительская						
	а) красные уголки, клубы, библиотеки						
3	Прочая:						
	а) мастерские						
	б) склады жилищных контор						
	в) теплоузел						
	г) котельная						
	в т.ч. на газе						
	на твердом топливе						
	Итого:						

**11. ТЕХНИЧЕСКОЕ ОПИСАНИЕ КОНСТРУКТИВНЫХ ЭЛЕМЕНТОВ
И ОПРЕДЕЛЕНИЕ ИЗНОСА ЗДАНИЯ**

Год постройки	1994	Литера	Г1	Группа капитальности	2 Число этажей			
№№ п.п.	Наименование конструктивных элементов	Описание конструктивных элементов (материал, конструкция, отделка и прочее)	Техническое состояние (осадка, трещины, гниль и т.п.)	уд. веса конструк. элементов по таблице	Ценностные коэффициен. (поправки) к уд. весам	Уд. веса конструк. элем. после применения ценностных коэффициен.	Износ элементов в %	
1	2	3	4	5	6	7	8	
1	Фундамент	бетонный					20	
2	Наружные и внутренние капитальные стены	ж/б панели					20	
3	Перегородки	кирпичные						
4	Перекрытия	чердачные	ж/б плиты				15	
		междуэтажные	ж/б плиты					
		подвальные						
5	Крыша	м/черепица					0	
6	Полы	бетонные, линолеум					20	
7	Проемы	окна	м/пластиковые				10	
		двери	м/пластиковые, деревянные, метал. ворота					
8	Отделка	внутренняя	м/профиль, п/панели				0	
		наружная	сайдинг					
9	Отопление	печи					30	
		калориферное						
		АГВ						
		другое						
		центральное	центральное					
	Электро- и сантехнические устройства	электричество	открытая проводка					
		водопровод	центральный					
		канализация	центральная					
		горячее водоснабжение	бойлер					
		ванны	душевая					
		газоснабжение						
		напольные электроплит.						
		телефон						
		радио						
		телевидение						
сигнализация								
мусоропровод								
лифт								
вентиляция	приточно вытяжная							
10	Крыльца, лестницы	отмостки					15	
ИТОГО:				100	-	0,00	-	

% износа, приведенный к 100 по формуле: _____ = 19 %

**12. ТЕХНИЧЕСКОЕ ОПИСАНИЕ НЕЖИЛЫХ ПРИСТРОЕК,
НЕОТАПЛИВАЕМЫХ ПОДВАЛОВ, СЛУЖЕБНЫХ ПОСТРОЕК**

Наименование		Лит.	Год постройки		Этажность		Лит.	Год постройки		Этажность	
Идентификационный прибор		г1									
Наименование конструктивных элементов	Описание элементов (материал, конструкция, отделка и прочее)	Удельные веса по таблице	Ценностные коэффициенты	Удельные веса после применения коэффициентов	Описание элементов (материал, конструкция, отделка и прочее)	Удельные веса по таблице	Ценностные коэффициенты	Удельные веса после применения коэффициентов			
Фундамент	бетонный										
Наружные стены	панели "сэндвич"										
Перегородки											
Перекрытия	панели "сэндвич"										
Крыша	м/черепица										
Полы	бетонный, плитка										
Просмы	окна	2-е глухие									
	двери	м/пластиковые									
Отделка	внутренняя										
	наружная										
Электричество	открытая проводка										
Отопление											
Разные работы	отмостки										
10 % износа											
Итого:		100	X		Итого:	100	X				

Наименование		Лит.	Год постройки		Этажность		Лит.	Год постройки		Этажность	
Идентификационный прибор											
Наименование конструктивных элементов	Описание элементов (материал, конструкция, отделка и прочее)	Удельные веса по таблице	Ценностные коэффициенты	Удельные веса после применения коэффициентов	Описание элементов (материал, конструкция, отделка и прочее)	Удельные веса по таблице	Ценностные коэффициенты	Удельные веса после применения коэффициентов			
Фундамент											
Наружные стены											
Перегородки											
Перекрытия											
Крыша											
Полы											
Просмы	окна										
	двери										
Отделка	внутренняя										
	наружная										
Электричество											
Отопление											
Разные работы											
% износа					% износа						
Итого:		100	X		Итого:	100	X				

ЭКСПЛИКАЦИЯ

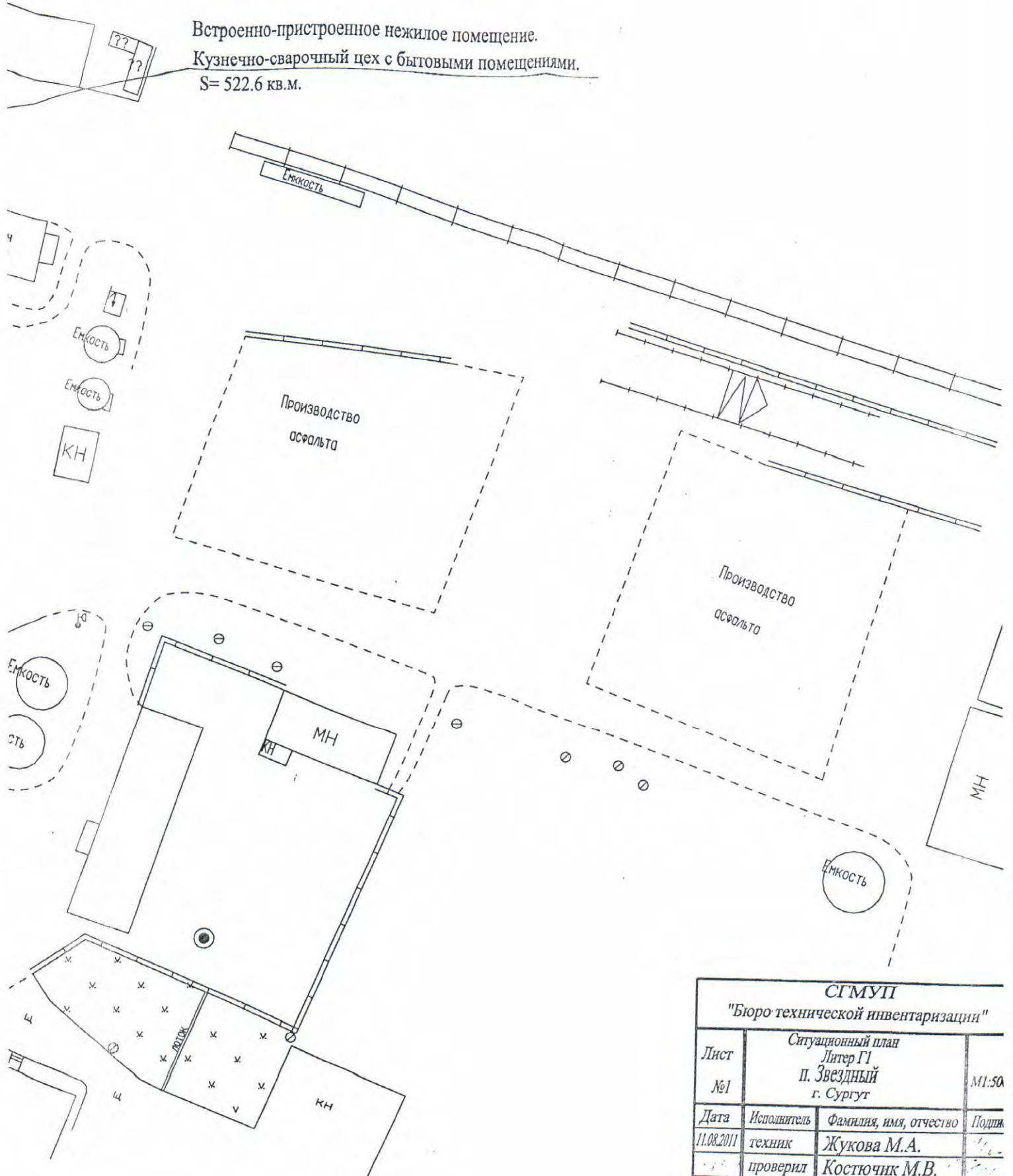
к поэтажному плану нежилого здания (помещения), расположенного в городе (другом поселении)

п. Звездный

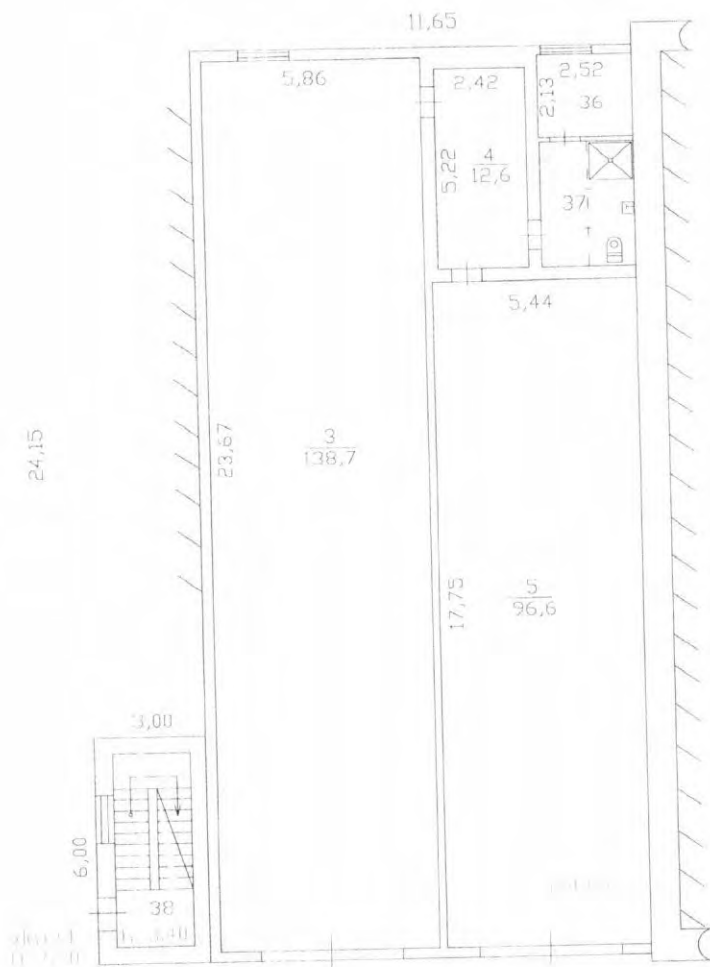
Литера по плану	Этаж	Номер помещения (торгового т.п.)	Номер комнаты, коридора и т.д.	Назначение помещений: концелярское, больничная палата и т.д.	Формула подсчета площади помещения	Производственное		Итого по помещению, этажу, строению	Высота помещения по инв. обмеру
						основная	вспомогательная		
2	3	4	5	6	7	10	11	12	13
Г1	1		3	цех	23,67*5,86	138,7			4,05
			4	коридор	5,22*2,42		12,6		
			5	цех	17,75*5,44	96,6			
			36	санузел	2,46*3,33		8,2		
			37	коридор	2,13*2,52		5,4		
			38	холодный пристрой	2,08*5,14		10,7		3,40
Итого по 1 этажу:						235,3	36,9	272,2	
Г1	2		2	коридор	2,41*1,82		4,4		2,75
			3	коридор	1,80*2,48+11,71*1,57		22,8		
			4	бытовое	4,66*3,08		14,4		
			5	бытовое	2,84*4,77		13,5		
			6	бытовое	3,49*4,77		16,6		
			7	бытовое	4,54*3,54		16,1		
			30	холодный пристрой	2,08*5,14+1,30*0,41		11,2		3,40
			31	бытовое	2,84*4,55		12,9		2,75
			32	бытовое	5,03*4,45-0,21*0,27		22,3		
			33	подсобное	5,06*5,20		26,3		
			34	коридор	1,57*5,20		8,2		
			35	туалет	0,99*1,28		1,3		
			36	туалет	0,99*1,27		1,3		
			37	туалет	0,99*1,28		1,3		
			38	туалет	1,52*1,27-0,28*0,45		1,8		
39	умывальная	4,73*1,45		6,9					
40	бойлерная	2,22*1,70		3,8					
41	душевая	2,24*2,88		6,5					
42	коридор	7,44*1,60		11,9					
43	бытовое	3,74*3,67		13,7					
44	бытовое	3,67*3,74		13,7					
45	бытовое	5,37*3,63		19,5					
Итого по 2 этажу:							250,4	250,4	
Итого по помещению:						235,3	287,3	522,6	

Ситуационная схема

Встроенно-пристроенное нежилое помещение.
 Кузнечно-сварочный цех с бытовыми помещениями.
 S= 522.6 кв.м.



СГМУП "Бюро технической инвентаризации"			
Лист №1	Ситуационный план Литер Г1 П. Звездный г. Сургут		М1:50
Дата	Исполнитель	Фамилия, имя, отчество	Подпись
11.08.2011	техник	Жукова М.А.	
	проверил	Костючик М.В.	



1 - этаж

СГМУП "Бюро технической инвентаризации"			
Лист №1	Поэтажный план на строение лит. Г1 п. Звездный г. Сургут		М1:200
Дата	Исполнитель	Фамилия, имя, отчество	Подпись
11.08.2011	техник	Жукова М.А.	
	проверил	Костючик М.В.	





CINCOH RAIL
MOTOR SPIN PARTS
Tasarruflu
Depo





СОНДОВ ЛАМ
ИЗМЕНА ВРЕД ПРАВИЛ
Грандмагистр
инженер



