



СВИДЕТЕЛЬСТВО О ГОСУДАРСТВЕННОЙ РЕГИСТРАЦИИ ПРАВА

Управление Федеральной службы
государственной регистрации, кадастра и картографии
по Ханты-Мансийскому автономному округу – Югре

Дата выдачи:

06.07.2015

Документы-основания: • Передаточный акт подлежащего приватизации имущественного комплекса государственного предприятия Ханты-Мансийского автономного округа-Югры "Северавтодор" от 20.11.2014 №13-Р-2813

Субъект (субъекты) права: Акционерное Общество "ГОСУДАРСТВЕННАЯ КОМПАНИЯ"СЕВЕРАВТОДОР", ИНН: 8602257512, ОГРН: 1158601001129

Вид права: Собственность

Кадастровый(условный) номер: 86:10:0101122:559

Объект права: часть нежилого здания, общей площадью 2072,8 кв.м., расположена на 1,2 этаже 2-х этажного нежилого здания, инв.№ 71:136:001:002772450:0004:20647, адрес (местонахождение) объекта: Россия, Тюменская область, Ханты-Мансийский автономный округ, г. Сургут, поселок Звездный, РММ

Существующие ограничения (обременения) права: не зарегистрировано

О чем в Едином государственном реестре прав на недвижимое имущество и сделок с ним "06" июля 2015 года сделана запись регистрации № 86-86/003-86/003/054/2015-205/3

Государственный регистратор



(подпись, м.п.)

Шютц О. И.

86-86/003-86/003/054/2015-205/3

86-AB 034389



Российская Федерация

Тюменская область

Сургутское

бюро технической инвентаризации

(наименование бюро)

район _____

город (другое поселение) _____ Сургут

район города _____ п. Звездный

ТЕХНИЧЕСКИЙ ПАСПОРТ

на домовладение (кондоминиум, жилое или нежилое здание,
границы земельного участка которого обособлены),
садовый и дачный участок

№ _____ по улице (пер.) _____

(местоположение объекта учета)

РММ

Часть нежилого здания, расположенная
на 1 и 2 этажах 2-х этажного нежилого здания

Номер в реестровой книге	23.09.03.0011002772450.0004.20647					
Инвентарный номер	71.1361.001.002772450.0004.20647					
Номер в реестре жилищного фонда	2					
Кадастровый номер	00	00	00	00	000	0000
	А	Б	В	Г	Д	Е

71.1361.001.002772450.0004.20647

Составлен по состоянию на « 23 » _____ 2003 г.
(указывается дата обследования объекта учета)

« _____ » _____ 200__ г.

« _____ » _____ 200__ г.

« _____ » _____ 200__ г.

поминание.
меры и номера стросний и сооружений,
азанные ранее в документации, выданной
ОРИ, изменению не подлежат.

II. ТЕХНИЧЕСКОЕ ОПИСАНИЕ КОНСТРУКТИВНЫХ ЭЛЕМЕНТОВ И ОПРЕДЕЛЕНИЕ ИЗНОСА ЗДАНИЯ

Год постройки 1995 Литера Г4 Группа капитальности II Число этажей 1

№ п.п.	Наименование конструктивных элементов	Описание конструктивных элементов (материал, конструкция, отделка и прочее)	Техническое состояние (осадки, трещины, гниль и т.п.)	Уд. веса конструк. элементов по таблице	Ценностные коэффициен. (поправки) к уд. весам	Уд. веса конструк. элем. после изменения ценностных коэффициен.	Износ элементов в %	Процент износа к строению: (гр. 7 x гр. 8):100	
1	2	3	4	5	6	7	8	9	
1	Фундамент	<i>от бетонных</i>					10		
2	Наружные и внутренние капитальные стены	<i>кирпичные</i>					10		
3	Перегородки	<i>кирпичные</i>							
4	Перекрытия чердачные междуэтажные подвальные	<i>от бетонных</i>					10		
5	Крыша	<i>шпатель кровля</i>							
6	Полы	<i>бетонные</i>							
7	Проемы окна двери	<i>от пластиковых</i>							
		<i>от деревянных</i>							
8	Отделка внутренняя наружная	<i>плитка,</i>							
		<i>вагонка</i>							
9	Отопление и сантехнические устройства	печи							
		калоферное							
		АГВ							
		другие							
		центральное	<i>от вод. центральной</i>					10	
		электричество	<i>от электрической проводки</i>					5	
		водопровод	<i>от вод. проводки</i>					10	
		канализация	<i>от канализации</i>					10	
		горячее водоснабжение	<i>от вод. проводки</i>					10	
		ванны							
		газоснабжение							
		напольные электропл.							
		телефон							
		радио							
телевидение									
сигнализация									
мультипровод									
лифт									
вентиляция	<i>от бетонных</i>								
10	Крыльцо, лестницы	<i>от бетонных</i>							
ИТОГО				100	-		-	-	

Процент износа, приведенный к 100 по формуле: $\frac{\text{сумма процентов износа к строению (гр. 9) \times 100}}{\text{сумма откорректированных удельных весов (гр. 7)}} = \frac{60}{100} = 6\%$

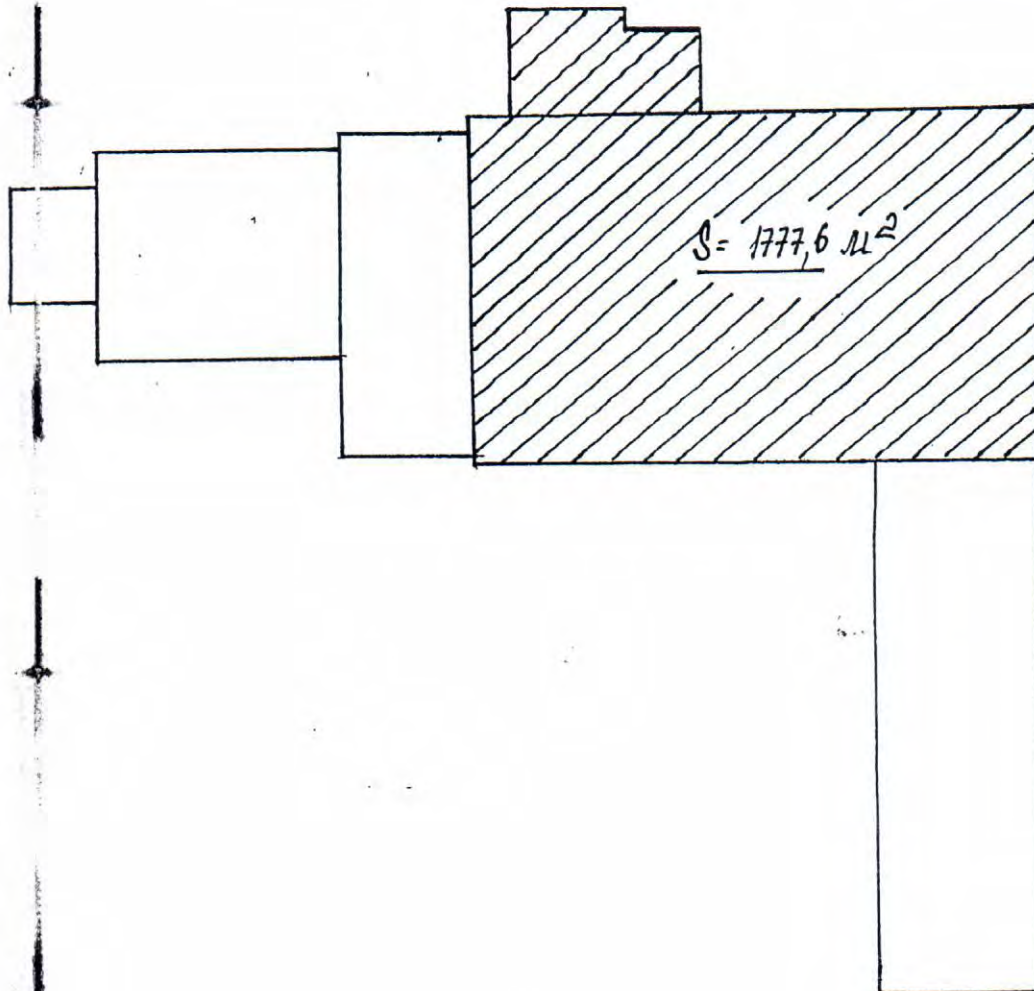
11. ТЕХНИЧЕСКОЕ ОПИСАНИЕ КОНСТРУКТИВНЫХ ЭЛЕМЕНТОВ И ОПРЕДЕЛЕНИЕ ИЗНОСА ЗДАНИЯ

Год постройки 1989 Литера Г Группа капитальности 7 Число этажей 2 / Го

№. № п. 1.	Наименование конструктивных элементов	Описание конструктивных элементов (материал, конструкция, отделка и прочее)	Техническое состояние (осадки, трещины, гниль и т.п.)	Уд. веса конст- рук- тивных элементов по таблице	Ценностные коэффициен- ты (поправки) к уд. весам	Уд. веса конст- рук- тивных элементов после при- менения ценност- ных коэффициен- тов	Износ элементов в %	Процент износа №1 п.1
	2	3	4	5	6	7	8	1
	Фундамент	бетонный					15	1
2	Наружные и внутренние капитальные стены	к/б кирпич					10	2
3	Перегородки	к/б кирпич					10	4
		чердачные	к/б кирпич				5	
		междуэтажные	к/б кирпич				10	
4	подвальные	штукатурка				20		
5	Крыша	деревянная				15		
6	Полы	бетонный				20		
7	Промы	окна	деревянные				15	
		двери	деревянные				10	
8	Отделка	внутренняя	штукатурка				15	
		наружная	штукатурка, обои					
9	Отопление	печи						30
		калориферное						
		АГВ						
		другое						
	Электро- и сантехнические устройства	центральное	устройство					35
		электричество	устройство					30
		водопровод	устройство					25
		канализация	устройство					
		горячее водоснабжение						
		ванны						
	газоснабжение							
	напольные электропл.							
	телефон							
	радио							
		устройство						
		устройство						
10	Крыльца, лестницы	бетонный					10	
ИТОГО				100	-	-	-	-

% износа, приведенный к 100 по формуле: $\frac{\text{сумма процентов износа к строению (гр. 9)} \times 100}{\text{сумма откорректированных удельных весов (гр. 7)}}$

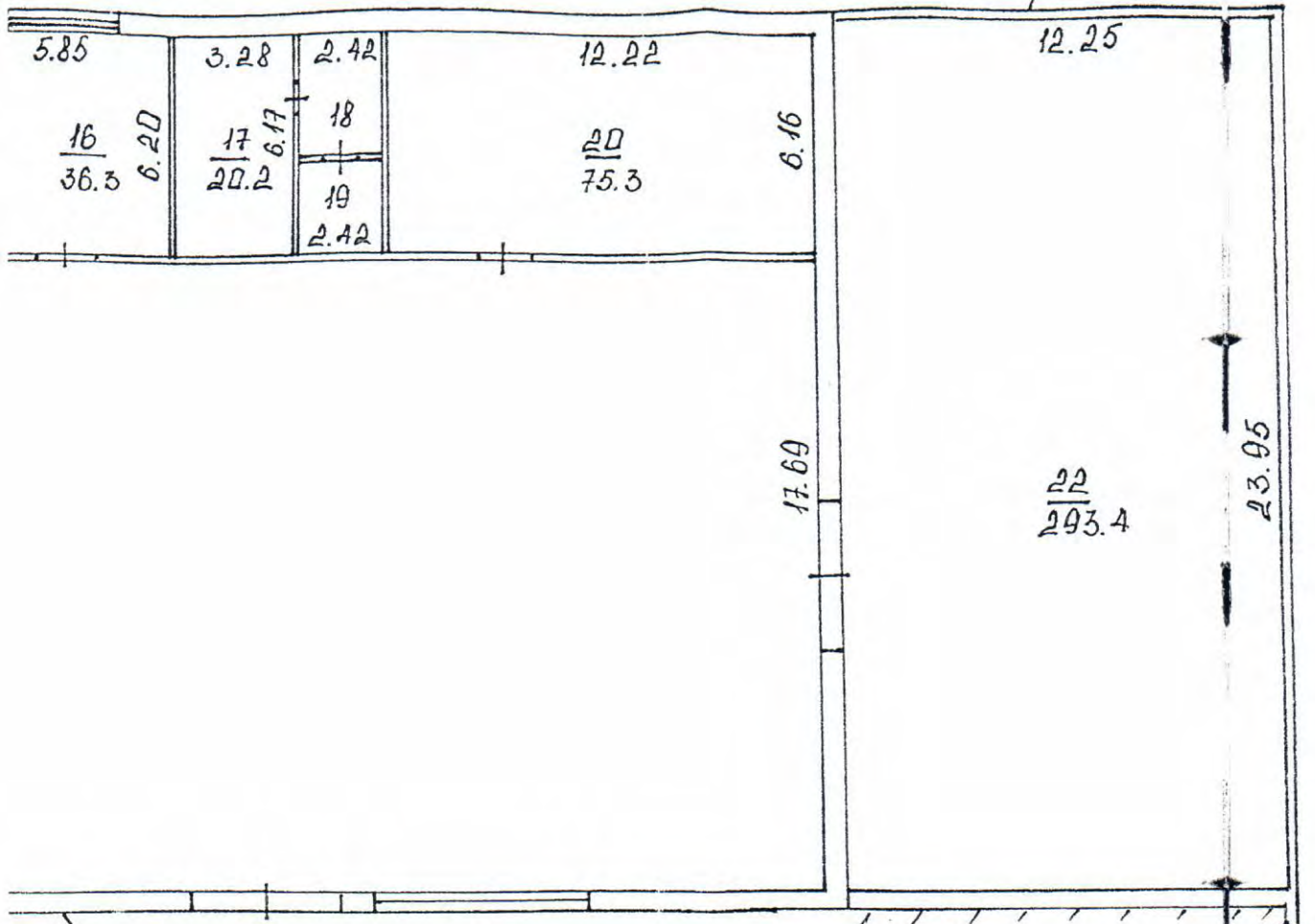
1-й ЭТАЖ



МЖКУ РССФСР	Бургутское бюро технической инвентаризации		ИНВ №
Лист №	Постажный план на строение литера № <u>п. Звездный</u> г. Сургут		м.б./м
Дата	Исполнитель	Фамилия, имя, отчество	Подпись
10.10.03	Техник	Тухталышева	<i>В.И.</i>
14.10.03	Совесил:	Несви́рская	<i>Н.</i>
	Начальник бюро		

1-й этаж

Литер Г₃
Н: 4.55

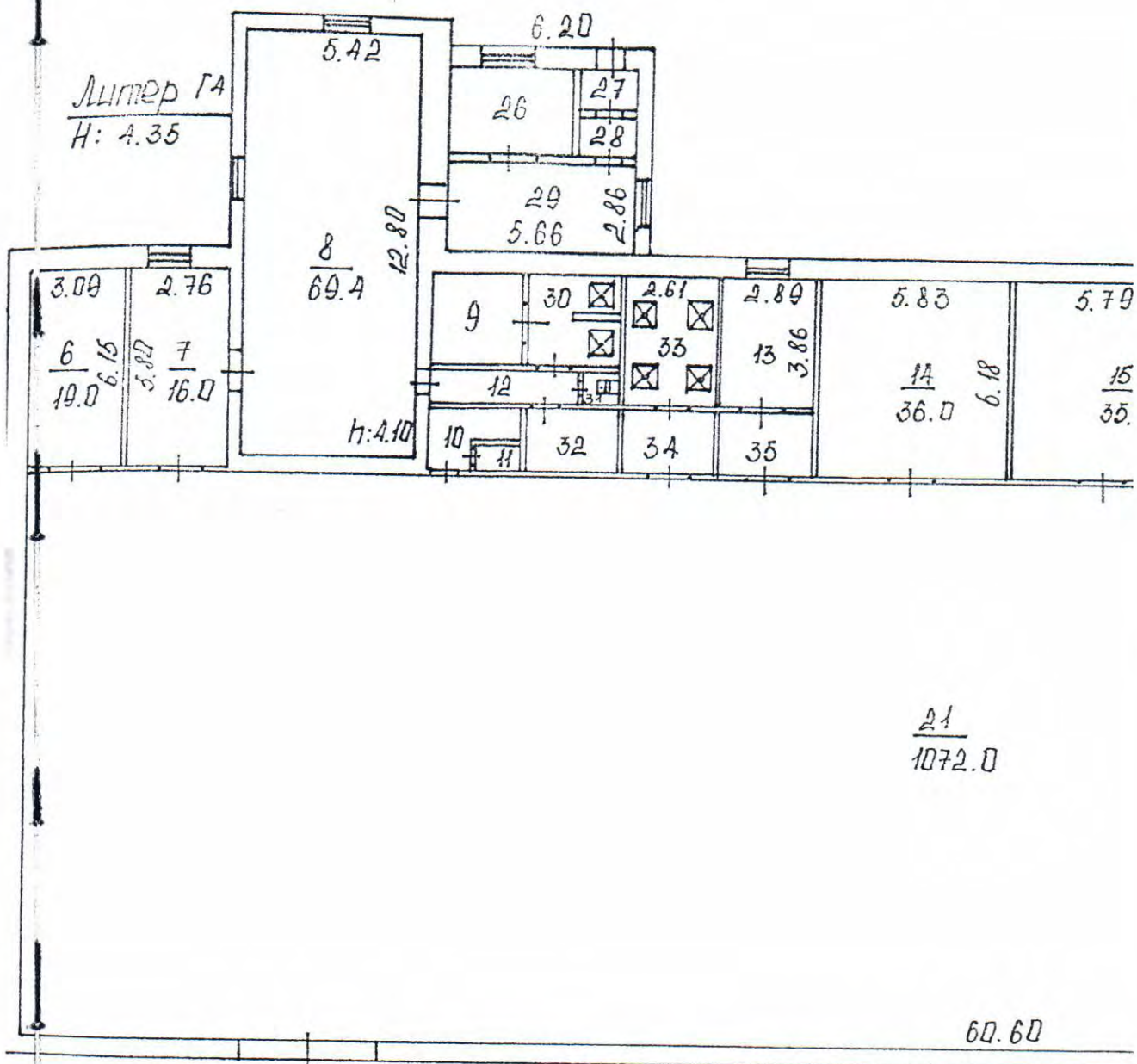


Литер Г
Н: 10.85

п. Звёздный 2

10.10.03
11.10.03

Тех.м.м.шовой баш
Несвижская



РЕМОНТНО-МЕХАНИЧЕСКИЕ МАСТЕРСКИЕ

608СМ

85

ГАЗОН















РЕМОНТНО-МЕХАНИЧЕСКИЕ МАСТЕРСКИЕ

ФЕДЕРАТОР

23

4.5



4.5

