



СВИДЕТЕЛЬСТВО

О ГОСУДАРСТВЕННОЙ РЕГИСТРАЦИИ ПРАВА

Управление Федеральной службы
государственной регистрации, кадастра и картографии
по Ханты-Мансийскому автономному округу – Югре

Дата выдачи:

06.07.2015

Документы-основания: • Передаточный акт подлежащего приватизации имущественного комплекса государственного предприятия Ханты-Мансийского автономного округа-Югры "Северавтодор" от 20.11.2014 №13-Р-2813

Субъект (субъекты) права: Акционерное Общество "ГОСУДАРСТВЕННАЯ КОМПАНИЯ"СЕВЕРАВТОДОР", ИНН: 8602257512, ОГРН: 1158601001129

Вид права: Собственность

Кадастровый(условный) номер: 86:03:0030125:656

Объект права: нежилое здание, назначение: сооружение, 1 - этажный, общая площадь 843,3 кв. м, инв.№ 71:126:001:001067300:0100, лит. А, адрес (местонахождение) объекта: Тюменская область, Ханты-Мансийский автономный округ-Югра, Сургутский район, пгт. Федоровский, база Филиала №3 ГП "Северавтодор". РММ

Существующие ограничения (обременения) права: не зарегистрировано

О чем в Едином государственном реестре прав на недвижимое имущество и сделок с ним "06" июля 2015 года сделана запись регистрации № 86-86/003-86/003/033/2015-833/3

Государственный регистратор



(ПОДПИСЬ, М.П.)

Шютц О. И.

86-86/003-86/003/033/2015-833/3

86-AB 035119



86

**ТЕХНИЧЕСКИЙ
ПАСПОРТ**

РММ

**р.п. Федоровский,
база филиала № 3 ГП
« Северавтодор »**

Сургутский район

Техническое описание объекта недвижимости

1. Общие сведения

республика, край	Тюменская область, Ханты-Мансийский автономный округ
Сургутский район	
положение	р.п. Федоровский база филиала № 3 ГП "Северавтодор"
ование объекта	РММ
рный номер	71:126:001:001067300:0100
ская характеристика	Общая площадь - 843,3 м2
ние	Для ремонта и стоянки автодорожного транспорта
яющие объекта	А, А1
роений	
оружений	

2. Состав объекта

Название составляющих объекта	Краткое описание	общая площадь (кв.м)	площадь застройки (кв.м)	протяженность (м)	№ инвентарный
2	3	4	5	6	7
РММ	Одноэтажное, нежилое стены - утепленные металлические панели типа "сэндвич" фундамент - железобетонные сваи крыша - металлическая перекрытия - металлические утепленные панели	843,3	879,5		

площадь здания	843,3
территории	14 712,5
застройки территории	879,5
по дорогам и проездам	0,0

3. Постановка на технический учет

Наименование объекта	Документы, на основании которых объект будет поставлен на учет	Фамилия, имя, отчество лица, ответственного за постановку на учет
РММ	Акт о приеме в эксплуатацию законченной строительством объекта от 26.12.1993г.	Усик В.Г.



РОССИЙСКАЯ ФЕДЕРАЦИЯ
ФЕДЕРАЛЬНОЕ АГЕНСТВО КАДАСТРА ОБЪЕКТОВ НЕДВИЖИМОСТИ

Филиал ФГУП "Ростехинвентаризация" по Сургутскому району

ТЕХНИЧЕСКИЙ ПАСПОРТ

е

РММ

Сургутский район

ный пункт

р.п. Федоровский

стройки

база филиала № 3 ГП "Северавтодор"

ждение

Увелич

ый номер	71:126:001:001067300:0100					
ый номер	030205:001:001067300:0100					
ый номер						
	А	Б	В	Г	Д	Е

Паспорт составлен по состоянию на **03.02.2005**

ИНВЕНТАРНЫЙ ПЛАН



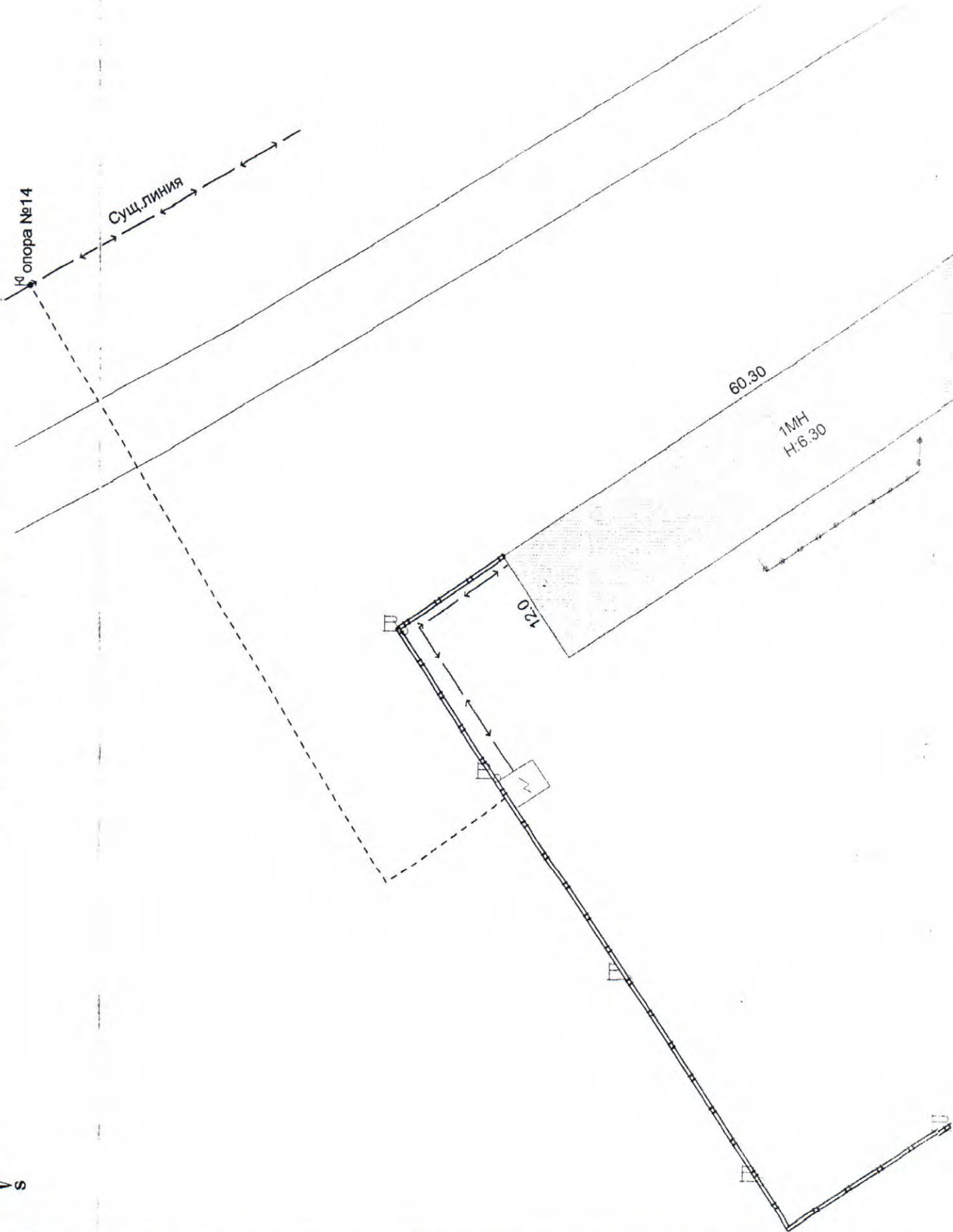
К опора №14

Сущ. линия

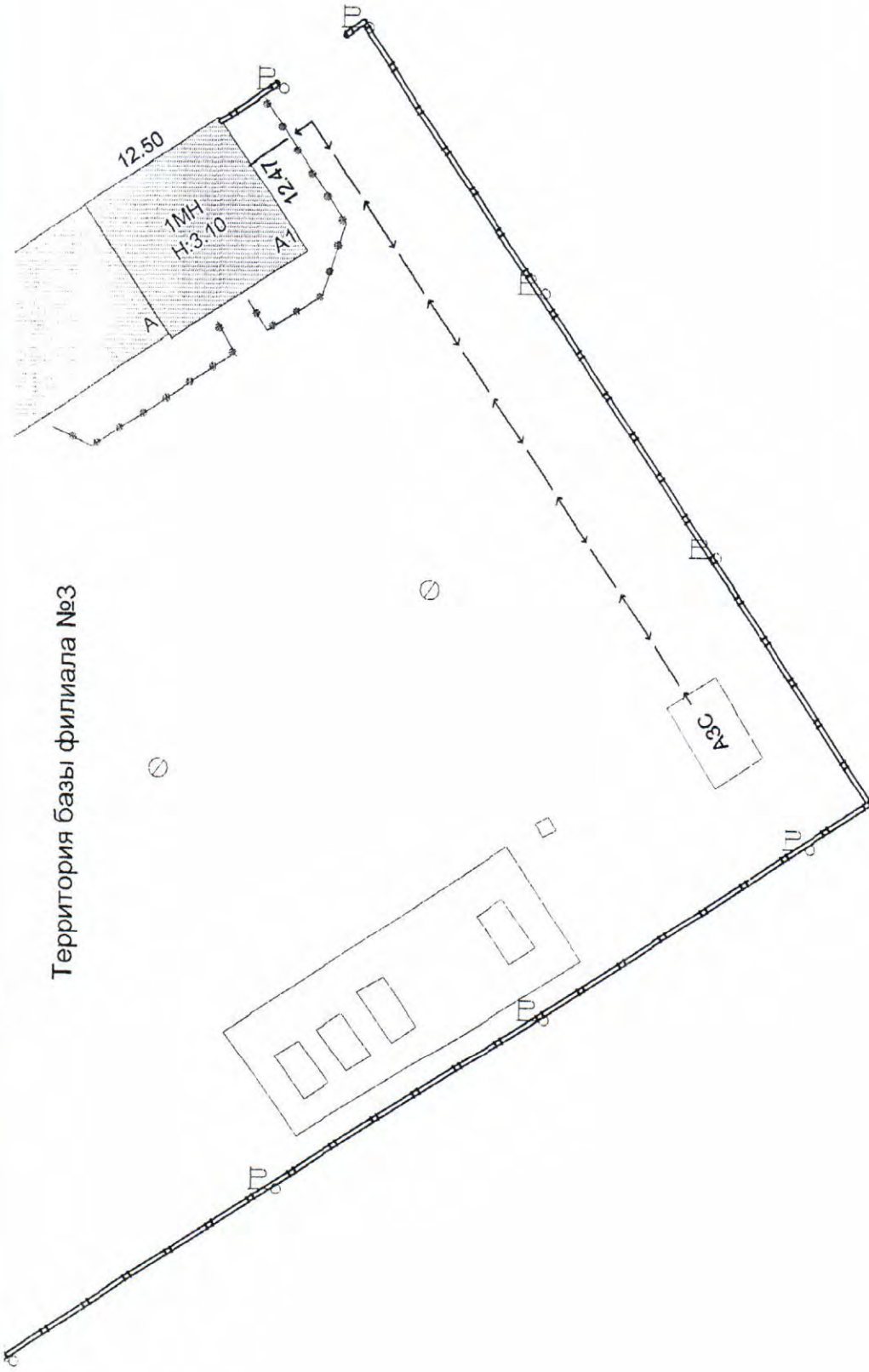
60.30

1МН
Н: 6.30

120



Территория базы филиала №3



Филиал ФГУП "Ростехинвентаризация" по Сургутскому району		Инв. №
Лист №	Инвентарный план РММ база филиала №3 ГП "Северавтодор"	М 1:500
Дата	Исполнитель	Ф.И.О.
24.08.15	Геоделист Инженер Рук. группы	Семенов Ф.С. Горбунова З.С. Бражников Д.Н.
24.08.15	Директор	Максимова Т.С.
		подпись
		<i>(Handwritten signatures)</i>

I. Регистрация права собственности

Полное наименование учреждения, предприятия или организации	Документы, устанавливающие право собственности с указанием, кем, когда и за каким номером выданы	Долевое участие при общей собственности	Подпись лица свидетельствующего правильность записи
---	--	---	---

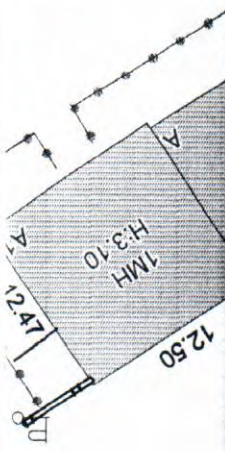
II. Экспликация площади земельного участка - кв. м.

Площадь участка					
документам	фактически	застроенная	Незастроенная площадь		
			замощенная	озелененная	прочая
1	2	3	4	5	6
0	14712,5	879,5	0	0	0

III. Благоустройство здания - кв. м.

Код	Отопление						Централиз. горячее водоснабжение	Ванны		
	от ТЭЦ	групп. котельн.	соб. котельн.	от АОГВ	печное	другое		С центр. горяч. водосн.	С газовыми колонкам	С дровяными колонками
	2	3	4	5	6	7		8	9	10
3,3	0	843,3	0	0	0	0	0	0	0	0

Код	Газоснабжение		Электроснабжение	Лифты		Радио	Телефон	Вентиляция	Сигнализация
	Централизованное	Жидким газом		Пассажирские	Грузовые				
13	14	15	16	17	18	19	20	21	
3,3	0	0	843,3	0	0	0	0	0	



IV. Общие сведения

Назначение производственное

Использование Ремонтно-механические мастерские

VI. Тех

A

Количество мест (мощность), _____

а) _____

б) _____

в) _____

г) _____

тальности

нование

уктивных

ментов

2

ЕНТ

V. Исчисление площадей и объёмов здания и его частей (подвалов, пристроек и т.п.)

Литера по плану	Наименование здания и его частей	Формулы для подсчёта площадей по наружному обмеру	Площадь (кв.м)	Высота (м)	Объём (куб.м)
1	2	3	4	5	6
A	Основное строение	60,30*12,00	723,6	6,3	4559
A1	Основной пристрой	12,50*12,47	155,9	3,1	483

одки

тия

дверные п

м

оконные 2

ные п

ние о

ические и в

техническ ц

ы к

работы от

% и:

Группа капитальности IIIВид отделки простая

№ п/п	Наименование конструктивных элементов	Описание конструктивных элементов (материал, конструкция, отделка и прочее)	Техническое состояние (осадки, трещины, гниль и т.п.)	Удельный вес по таблице	Поправки к уд. весу в %	Удельный вес с поправками	Износ в %	Процент износа к строению	Текущие изменения	
									износ %	
									эле-мента	к стро-ению
1	2	3	4	5	6	7	8	9	10	11
1	Фундамент	железобетонные сваи		23	1	23	20	4,6		
2	Стены	утепленные металлические панели типа "сэндвич"	незначительное искривление горизонтальных линий	22,4	1	22,4	25	5,6		
3	Перегородки	шлакобетонные блоки		5,6	1	5,6	20	1,12		
4	Перекрытия	металлические утепленные панели		11	1	11	20	2,2		
5	Кровля	металлическая		5	1	5	20	1		
6	Полы	бетонные, плитка, линолеум	стертость, выбоины	8	1	8	25	2		
7	Проемы дверные	простые, ворота металлические		4,4	1	4,4	20	0,88		
8	Проемы оконные	2 створные		5,6	1	5,6	15	0,84		
9	Отделочные работы	покраска, побелка		4	1	4	15	0,6		
10	Внутренние сантехнические и электротехнические работы	отопление, водоснабжение - центральное, канализация - септик	капельные течи, повреждения	8	1	8	25	2		
11	Прочие работы	отмостка		3	1	3	20	0,6		
ИТОГО				100,0		100,0		21,4		

$$\% \text{ износа, приведенный к } 100 : \frac{\text{процент износа, (гр.9)} \times 100}{\text{удельный вес (гр.7)}} = 21$$

VI. Техническое описание конструктивных элементов здания и определение износа

А Год постройки 1989 г. Число этажей I

Классификация III Вид отделки простая

Наименование конструктивных элементов	Описание конструктивных элементов (материал, конструкция, отделка и прочее)	Техническое состояние (осадки, трещины, гниль и т.п.)	Удельный вес по таблице	Поправки к уд. весу в %	Удельный вес с поправками	Износ в %	Процент износа к строению	Текущие изменения	
								износ %	
								эле-мента	к строению
2	3	4	5	6	7	8	9	10	11
Фундамент	железобетонные сваи		23	1	23	20	4,6		
	утепленные металлические панели типа "сэндвич"	незначительное искривление горизонтальных линий	22,4	1	22,4	25	5,6		
Стены	шлакобетонные блоки		5,6	1	5,6	20	1,12		
	металлические утепленные панели		11	1	11	20	2,2		
	металлическая		5	1	5	20	1		
	бетонные, плитка, линолеум	стертость, выбоины	8	1	8	25	2		
Дверные	простые, ворота металлические		4,4	1	4,4	20	0,88		
Оконные	2 створные		5,6	1	5,6	15	0,84		
Полы	покраска, побелка		4	1	4	15	0,6		
Системы отопления и водоснабжения	отопление, водоснабжение - центральное, канализация - септик	капельные течи, повреждения	8	1	8	25	2		
Работы	отмостка		3	1	3	20	0,6		
			100,0		100,0		21,4		

% износа, приведенный к 100 : $\frac{\text{процент износа, (гр.9)х100}}{\text{удельный вес (гр.7)}} = 21$

VIII. Исчисление восстановительной и действительной стоимости здания и его частей

Инв

Литер	Наименование строений и сооружений	№ табл.	Измерит.	Стоим. измерит. по таблице	Ценност. коэфф.	Стоим. после прим. ценност. коэфф.	Стоим. измерит. с поправк.	Количество во (объем, площадь).	Восстановительная стоим. в ценах 1998 г.	% износа	Действительная стоим. в ценах 1998 г.
A	Основное строение	Доп.1/9 а	куб.м	18,43	1	18,43	393,30	4559	1 793 055	21	1 416
A1	Основной пристрой	Доп.1/9 а	куб.м	18,43	1	18,43	393,30	483	189 964	21	150

строени

алансо

ная бал

ный но

Наим

онтно-м
терские

р.И.О., дс

р.И.О., дс

ро

Инвентаризационная стоимость (для целей налогообложения),(руб.)

	Восстановительная стоимость в ценах 1998 г.	Действительная стоимость в ценах 1998 г.
роения	1 983 019,00р.	1 566 585,00р.
ИТОГО:	1 983 019р.	1 566 585р.
лансовая стоимость	2707410 руб.	
ая балансовая стоимость (с учетом износа)	_____ руб.	

ый номер заказчика

24.02.05 Исполнил:

24.02.05 Проверил:

24.02.2005 Директор

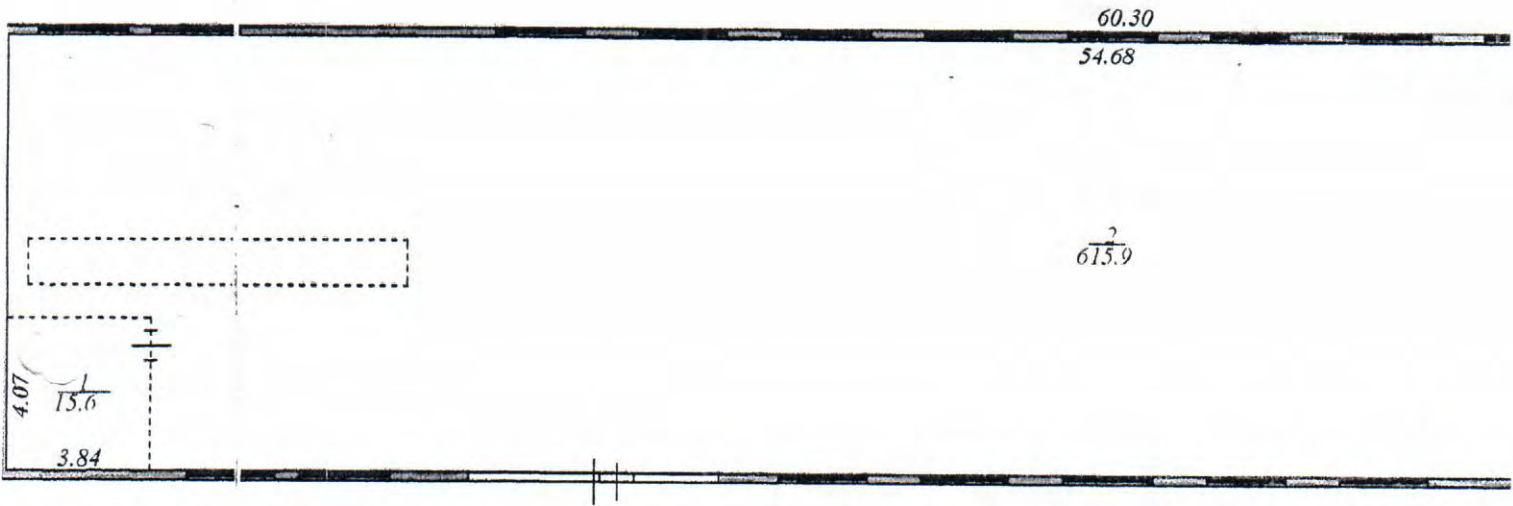
Горбунов
Усик
Максимова

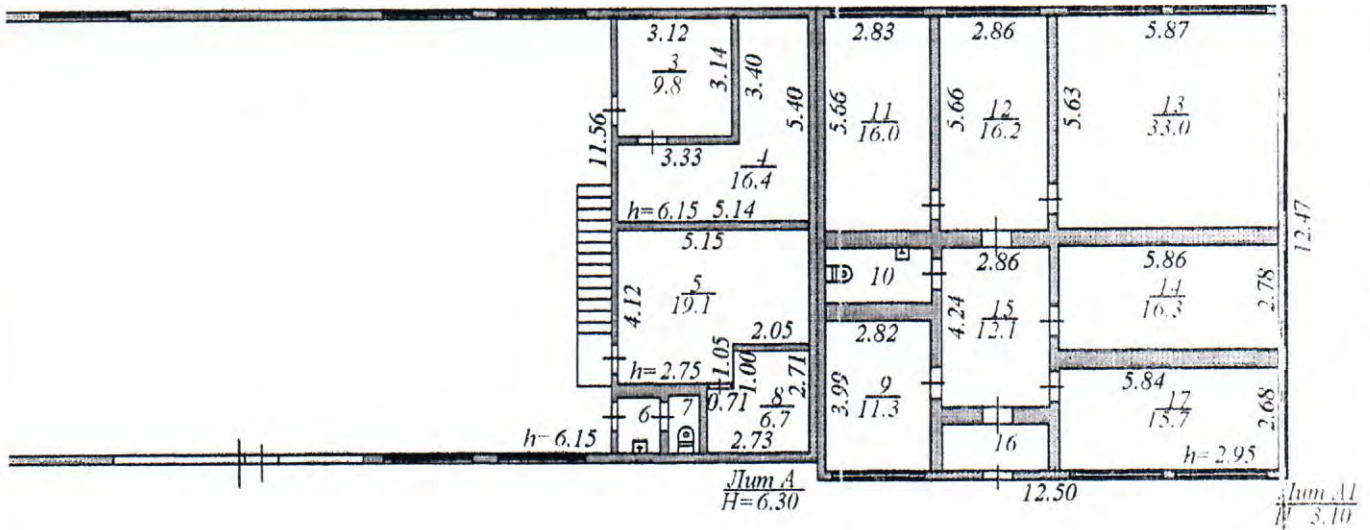
Постановка на технический учет

Наименование объекта	Документы, на основании которых объект будет поставлен на учет	Фамилия, имя, отчество лица, ответственного за постановку на учет	Подпись, дата
онтно-механические терские	<i>Акт о приемке в эксплуатацию законченного строительства объекта от 26.12.1993.</i>	Усик	

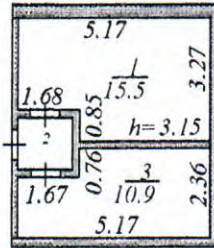
XII. Ведомость последующих обследований

	" " " г.	" " " г.	" " " г.
И.О., должность)			
И.О., должность)			
о (Ф.И.О.)			
	М.П.	М.П.	М.П.





вставка



Филиал ФГУП "Ростехинвентаризация" по Сургутскому району			
ЛИСТ	Позахный план Литер А РММ база филиала № 3 ГП "Северавтодор" р.п. Федоровский Сургутский район		1:200
дата	исполнитель	Ф.И.О.	подпись
14.02.04	инженер	Горбунова З.С.	<i>[Signature]</i>
14.02.04	директор	Максимова Т. С.	<i>[Signature]</i>

ЭКСПЛИКАЦИЯ К ПОЭТАЖНОМУ ПЛАНУ СТРОЕНИЯ

р.п. Федоровский

номер помещения	Номер по плану строения	Наименование частей помещения	Формула подсчета частей помещения по внутреннему обмеру:	Площадь по внутреннему обмеру, в т.ч. предназначенная под помещения:		Высота помещений по внутр-рен. обмеру:	Итоговые суммы:	Категория помещений:
				основная:	вспомогательная:			
	1	сварочный	4,07*3,84	15,6		6,15	15,6	
	2	производственное	54,68*11,56-4,14*3,91	615,9			615,9	
	3	теплоузел	3,14*3,12		9,8		9,8	
	4	аккумуляторная	5,40*5,14-3,33*3,40	16,4			16,4	
	5	производственное	5,15*4,12-1,05*2,05	19,1		2,75	19,1	
	6	умывальная	1,16*1,51		1,8		1,8	
	7	туалет	0,87*1,55		1,3		1,3	
	8	склад	2,71*2,73-0,71*1,00	6,7			6,7	
	9	бытовое	3,99*2,82		11,3	2,95	11,3	
	10	санузел	2,86*1,46		4,2		4,2	
	11	бытовое	2,83*5,66		16		16	
	12	коридор	2,86*5,66		16,2		16,2	
	13	кабинет	5,87*5,63	33			33	
	14	кабинет	5,86*2,78	16,3			16,3	
	15	коридор	2,86*4,24		12,1		12,1	
	16	тамбур	2,82*1,22		3,4		3,4	
	17	кабинет	2,68*5,84	15,7			15,7	
ажу I				738,7	76,1		814,8	
	1	раздевалка	5,17*3,27-0,85*1,68		15,5	3,15	15,5	
	2	тамбур	1,48*1,40		2,1		2,1	
	3	раздевалка	2,36*5,17-1,67*0,76		10,9		10,9	
ажу вставка				0	28,5		28,5	
				738,7	104,6		843,3	
				основная	вспом.	Итого		
				738,7	104,6		843,3	
				738,7	104,6		843,3	









