



СВИДЕТЕЛЬСТВО

О ГОСУДАРСТВЕННОЙ РЕГИСТРАЦИИ ПРАВА

Управление Федеральной службы
государственной регистрации, кадастра и картографии
по Ханты-Мансийскому автономному округу – Югре

Дата выдачи:

06.07.2015

Документы-основания: • Передаточный акт подлежащего приватизации имущественного комплекса государственного предприятия Ханты-Мансийского автономного округа-Югры "Северавтодор" от 20.11.2014 №13-Р-2813

Субъект (субъекты) права: Акционерное Общество "ГОСУДАРСТВЕННАЯ КОМПАНИЯ"СЕВЕРАВТОДОР", ИНН: 8602257512, ОГРН: 1158601001129

Вид права: Собственность

Кадастровый(условный) номер: 86:03:0100105:362

Объект права: нежилое здание, общей площадью 479,1 кв.м., этажность - 1, вставка, подз.этажность - нет, инв.№ 71:126:001:001378560, адрес (местонахождение) объекта: Тюменская область, Ханты-Мансийский автономный округ-Югра, Сургутский район, г.Лянтор, Промзона, производственная база ГП "Северавтодор". Теплая стоянка №1

Существующие ограничения (обременения) права: не зарегистрировано

О чем в Едином государственном реестре прав на недвижимое имущество и сделок с ним "06" июля 2015 года сделана запись регистрации № 86-86/003-86/003/033/2015-832/3

Государственный регистратор



(подпись, м.п.)

Шютц О. И.

86-86/003-86/003/033/2015-832/3

86-AB 035121



86

Федеральное Государственное унитарное предприятие
"Российский государственный центр инвентаризации учета объектов недвижимости"
ФГУП "Ростехинвентаризация"
филиал по Ханты - Мансийскому АО - Югра
Сургутское отделение
Лянторское подразделение

ТЕХНИЧЕСКИЙ ПАСПОРТ

На объект : Тёплая стоянка № 1
(нежилое строение)

район: Сургутский

город: Лянтор

местонахождение: Промзона, производственная база ГП "СЕВЕРАВТОДОР"

Инвентарный номер № 71:126:001:001378560

Субномер № 71:126:001:001378560:0600:20000

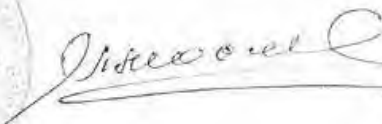
Реестровый № 220306:001:001378560:0600:20000

Кадастровый номер № 86:03:000000:0000:71:126:001:001378560:0600:20000

Паспорт составлен по состоянию на " 22 " марта 2006 г.

(указывается дата обследования объекта учета)

Начальник Лянторского подразделения
Сургутского отделения/филиала ФГУП
"Ростехинвентаризация" по ХМАО-Югра



Л.А. Москаленко

IX. Описание конструктивных элементов и определение износа нежилого строения

Литер Е

Год постройки 1995 _____ число этажей 1

Группа капитальности 1 Вид внутренней отделки простая

сбор. № 4 т. № 85 а
1 куб.м 17,8 руб

1	2	3	4	5	6	7	8	9	тек. износ		
									удельный вес по табл.	поправки к удел. весу в %	удел. вес кон-го элем. с поправ.
1	Фундаменты	ж/б сваи	осадка	10	1	10	15	1,50			
2	а) Стены и их наружная отделка	ж/б панели	отслоение окрасочного слоя	34	1	34	20	6,80			
	б) перегородки	кирпич	трещины								
3	перекрытия	чердачное	ж/б плиты	16	1	16	20	3,20			
		междуэтажные									
		надподвальное									
4	Крыша	рулонная совмещенная	мелкие повреждения	7	1	7	10	0,70			
5	Полы	бетонные, линолеум	стертость в ход. местах частичное разрушение	8	1	8	30	2,40			
6	проемы	оконные	глухие, армированные	8	1	8	16	1,28			
		дверные	простые, железные ворота								отслоение окрасочного слоя, деформация
7	внутренняя отделка	побелка, окраска	отслоение, вздутие	4	1	4	20	0,80			
8	Санитарно- и электрические работы	отопление	центральное								
		водопровод									
		канализация									
		г. водоснабж.			3	1	3	48	1,44		
		ванны									
		электроосвещение	открытая проводка	ветхая, частично не функционирует							
		радио									
		телефон									
		вентиляция	естественная								
		лифты									
9	Прочие работы	отмостка	разрушение	10	1	10	13	1,30			
Итого:				100		100		19,4			

%износа, приведенный к 100 по формуле

износа (гр. 9) x 100
удельный вес (гр. 7)

% износа строения

19%

Х. Описание конструктивных элементов и определение износа нежилого строения

Год ввода в эксплуатацию _____

Сборник № _____

Вид внутренней отделки _____

Таблица № _____

№ п.п.	Наименование кон-структивных элементов	Техническое состояние (осадка, трещины, гниль и т. п.)	Удельн. ве-са констр. Элемент	Поправка к уд.весу в процентах	Уд. вес констр.эл. с поправкой	Износ в процентах	Пороизв. изн. вес кон.эл.	
1	2	3	4	5	6	7	9	
1	Фундаменты							
2	а) Наружные и внутренние капитальные стены б) Перегородки							
3	Перекрытия	чердачные						
		междуэтажные						
		подвальные						
4	Крыша							
5	Полы							
6	Проёмы	оконные						
		дверные						
7	Отделочные работы	Наружная отделка						
		архитект. оформл.						
		а)-----						
		б)-----						
		в)-----						
		Внутрен. отделка						
8	Санитарно- и электрические работы	Центр. отопление						
		Печное отопление						
		Водопровод						
		Электроосвещение						
		Радио						
		Телефон						
		Телевидение						
		ванны	с газ. колон.					
			с двор. колон.					
			с горяч. водосн.					
			Горячее водосн.					
			Вентиляция					
			Газоснабжение					
			Мусоропровод					
	Лифты							
	Канализация							
9	Разные работы							
Итого:								

% износа, приведенный к 100 по формуле

процент износа (гр.9) x 100

удельный вес (гр. 7)

Физический износ %

XI. Описание конструктивных элементов и определение износа нежилого строения

Год ввода в эксплуатацию _____

Вид внутренней отделки _____

Сборник № _____

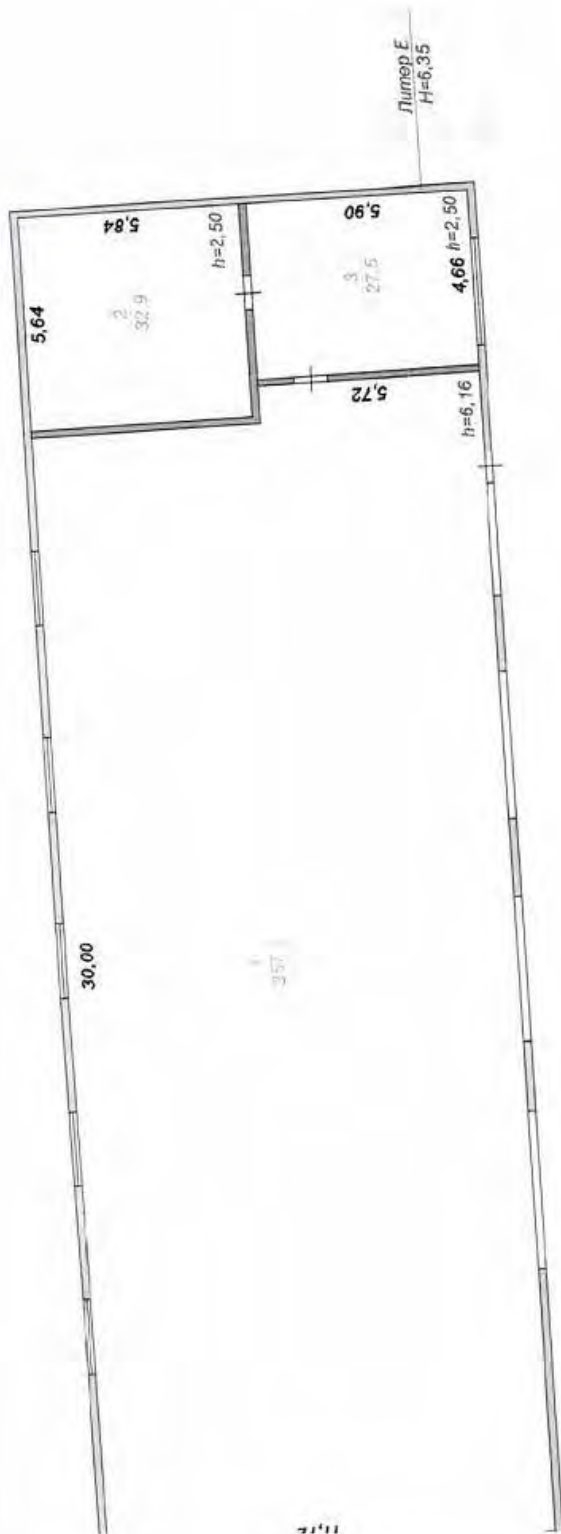
Таблица № _____

№ п.п.	наименование кон-структивных элементов		Техническое состояние (осадка, трещины, гниль и т. п.)	Удельн. ве-са констр. элемент	Поправка к уд. весу в процентах	Уд. вес констр. эл. с поправкой	Износ в процентах	Проиав. изн. в кон. эл.	
1	2	3	4	5	6	7	8	9	
1	Фундаменты								
2	а) Наружные и внутренние капитальные стены								
	б) Перегородки								
3	Перекрытия	чердачные							
		междуэтажные							
		подвальные							
4	Крыша								
5	Полы								
6	Пробма	оконные							
		дверные							
7	Отделочные работы	Наружная отделка							
		архитект. оформл.							
		а)-----							
		б)-----							
		в)-----							
		б)-----							
8	Санитарно- и электрические работы	Центр. отопление							
		Печное отопление							
		Водопровод							
		Электроосвещение							
		Радио							
		Телефон							
		Телевидение							
		ванны	с газ. колон.						
			с двор. колон.						
			с горяч. водосн.						
		Горячее водосн.							
		Вентиляция							
		Газоснабжение							
		Мусоропровод							
Лифты									
Канализация									
9	Разные работы								
Итого:									

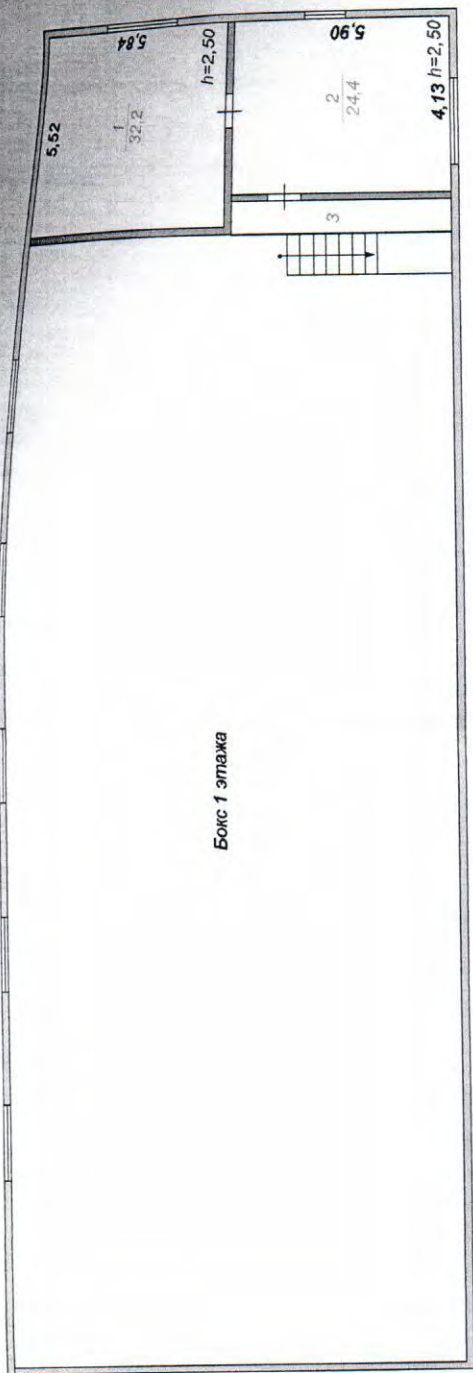
% износа, приведённый к 100 по формуле

процент износа (гр. 9) x 100

удельный вес (гр. 7)



Литовское подразделение Сургутского отделения Федерального ГУП "Ростовнефтегазстрой" по ХМАО - Югра Первичный план Инженерно-техническое задание	Лит. № М 1:200
---	-------------------



Липецкое подразделение Сургутское отделение Филиал ФГУП "Ростехинвестарисафт" по ХМАО - Югра Пермский филиал	Лист № М 1-204
--	-------------------

Экспликация к поэтажному плану

Литер по плану	Этажи начная	Номер помещения	Номер по плану	Назначение частей помещения	Формула подсчета по внутреннему обмеру	общая площадь	в том числе площадь					высота	примечание
							основная	вспомогательная	лоджий, балконов	лестничные клетки	места общего пользования		
1	2	3	4	5	6	7	8	9	10	11	12	13	14
	1		1	бокс	$30,00 \times 11,72 + 1,00 \times 5,72$	357,3	357,3					6,16	
			2	склад	$5,64 \times 5,84$	32,9	32,9					2,50	
			3	слесарная	$5,90 \times 4,66$	27,5	27,5					2,50	
				Итого по 1 этажу		417,7	417,7	0,0	0,0				
вставка			1	кабинет	$5,52 \times 5,84$	32,2	32,2					2,50	
			2	кабинет	$4,13 \times 5,90$	24,4	24,4					2,50	
			3	площадка	$0,80 \times 6,01$	4,8		4,8					
				Итого по вставке		61,4	56,6	4,8	0,0				
				ВСЕГО ПО СТРОЕНИЮ		479,1	474,3	4,8					
				<i>Исполнил: Лавриненко Т.Г.</i>									

ХII. Техническое описание служебных построек, холодных пристроек и тамбуров

Наименование конструктивных элементов	Литер											
		Удельный вес по таблице	поправки	Удельный вес с поправкой	Литер	Удельный вес по таблице	поправки	Удельный вес с поправкой	Литер	Удельный вес по таблице	поправки	Удельный вес с поправкой
Фундаменты												
Стены и перегородки												
Перекрытия												
Крыша												
Полы												
Проемы ОК, ДВ												
Отделочные работы												
Электроосвещение												
Прочие работы												
Итого		100	X	100		100	X	100		100	X	0

Наименование конструктивных элементов	Литер											
		Удельный вес по таблице	поправки	Удельный вес с поправкой	Литер	Удельный вес по таблице	поправки	Удельный вес с поправкой	Литер	Удельный вес по таблице	поправки	Удельный вес с поправкой
Фундаменты												
Стены и перегородки												
Перекрытия												
Крыша												
Полы												
Проемы												
Отделочные работы												
Электроосвещение												
Прочие работы												
Итого		100	X	0		100	X	0		100	X	0
Формулы для подсчета площади, объема												

ХIII. Исчисление стоимости строения, холодных пристроек и тамбуров

Литера	Наименование	№ сборника	№ таблицы	единица измерения	Стоимость измерителя по таблице	Поправка к стоимости			Телевизионное		Стоимость измерителя с поправкой	Ценностной коэф-т	Стоимость измерителя с поправкой	Объем куб.м Площадь кв.м	Восстановительная стоимость в руб	% износа	Действит. стоимость в рублях
						Удел вес	Клimate район	На объем									
1	2	3	4	5	6	7	8	9	10	11	12	13	14	15	16	17	18
A	Основное строение	4	85a	куб.м.	17,8	1,0	1,14				433,031	21,34		2887	1250160,50	19	1012630,01

XIV. Ограждения и сооружения (замощение) на участке

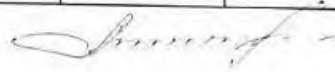
№ п/п	Наименование ограждений и сооружений	Материал, конструкция	Размеры		Площадь кв. м Объем куб. м.	№ сборника	№ таблицы	Измеритель	Стоимость измерителя по таблице	Поправка на климат Района	Ценностный коэф-т	Восстан. Стоимость в рублях	% износа	Действит.
			Длина м	Ширина высота м										

XV. Общая стоимость (в руб.)

какого года	Основное строение		Холодные пристрой		Сооружения		Всего	
	Восстановительная	Действительная	Восстановительная	Действительная	Восстановительная	Действительная	Восстановительная	Действительная
1999	1250160,50	1012630,01					1250160,50	10126

22 марта 2006 г.

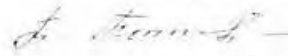
исполнил:



Лаврин

22 марта 2006 г.

проверил:



Пыжьиное

22 марта 2006 г.

Начальник Лянторского подразделения
Сургутского отделения филиала
ФГУП "Ростехинвентаризация"
по ХМАО-ЮГРА



Москален

XVI. Отметка о последующих обследованиях:

	" " 20 г.	" " 20 г.	" " 20 г.
Обследовал			
Проверил			
Директор			

ПЕРЕЧЕНЬ ПРИЛАГАЕМЫХ ДОКУМЕНТОВ

№ № п / п	Наименование документа	Масштаб	Количество листов	Примечание
1	<i>Технический паспорт здания (строения)</i>			
	<i>в том числе:</i>		<i>10</i>	
1.1	<i>План земельного участка</i>			
1.2	<i>Полэтажный план</i>	<i>1:200</i>	<i>1</i>	
1.3	<i>Экспликация к поэтажному плану здания</i>		<i>1</i>	
1.4	<i>Схема инженерных сетей</i>			
1.5	<i>Общие сведения по инженерным сетям</i>			



22/03/2017 15:33



22/03/2017 15:34



22/03/2017 15:41



22/03/2017 15:42

ДОРОЖНАЯ

22/03/2017 15:42