



СВИДЕТЕЛЬСТВО О ГОСУДАРСТВЕННОЙ РЕГИСТРАЦИИ ПРАВА

Управление Федеральной службы
государственной регистрации, кадастра и картографии
по Ханты-Мансийскому автономному округу – Югре

Дата выдачи:

06.07.2015

Документы-основания: • Передаточный акт подлежащего приватизации имущественного комплекса государственного предприятия Ханты-Мансийского автономного округа-Югры "Северавтодор" от 20.11.2014 №13-Р-2813

Субъект (субъекты) права: Акционерное Общество "ГОСУДАРСТВЕННАЯ КОМПАНИЯ"СЕВЕРАВТОДОР", ИНН: 8602257512, ОГРН: 1158601001129

Вид права: Собственность

Кадастровый(условный) номер: 86:08:0000000:30683

Объект права: автомобильные весы, общей площадью 91,0 кв.м., этажность -1, грузоподъемностью 60т., инв.№ 71:118:001:015294550, адрес (местонахождение) объекта: Ханты-Мансийский автономный округ - Югра, Нефтеюганский район, Промзона "Левый Берег", ГП "Северавтодор", Филиал № 4

Существующие ограничения (обременения) права: не зарегистрировано

О чем в Едином государственном реестре прав на недвижимое имущество и сделок с ним "06" июля 2015 года сделана запись регистрации № 86-86/004-86/003/014/2015-667/2

Государственный регистратор

(подпись, м.п.)

Родомакина Д. Д.

86-86/004-86/003/014/2015-667/2

86-AB 035165



РОССИЙСКАЯ ФЕДЕРАЦИЯ
ТЮМЕНСКАЯ ОБЛАСТЬ
ФИЛИАЛ
ФЕДЕРАЛЬНОГО ГОСУДАРСТВЕННОГО УНИТАРНОГО ПРЕДПРИЯТИЯ
«РОСТЕХИНВЕНТАРИЗАЦИЯ»
ПО ХАНТЫ-МАНСИЙСКОМУ АВТОНОМНОМУ ОКРУГУ
ЮГАНСКОЕ ПОДРАЗДЕЛЕНИЕ

ТЕХНИЧЕСКИЙ ПАСПОРТ

на здание : Автомобильные весы
(наименование объекта)

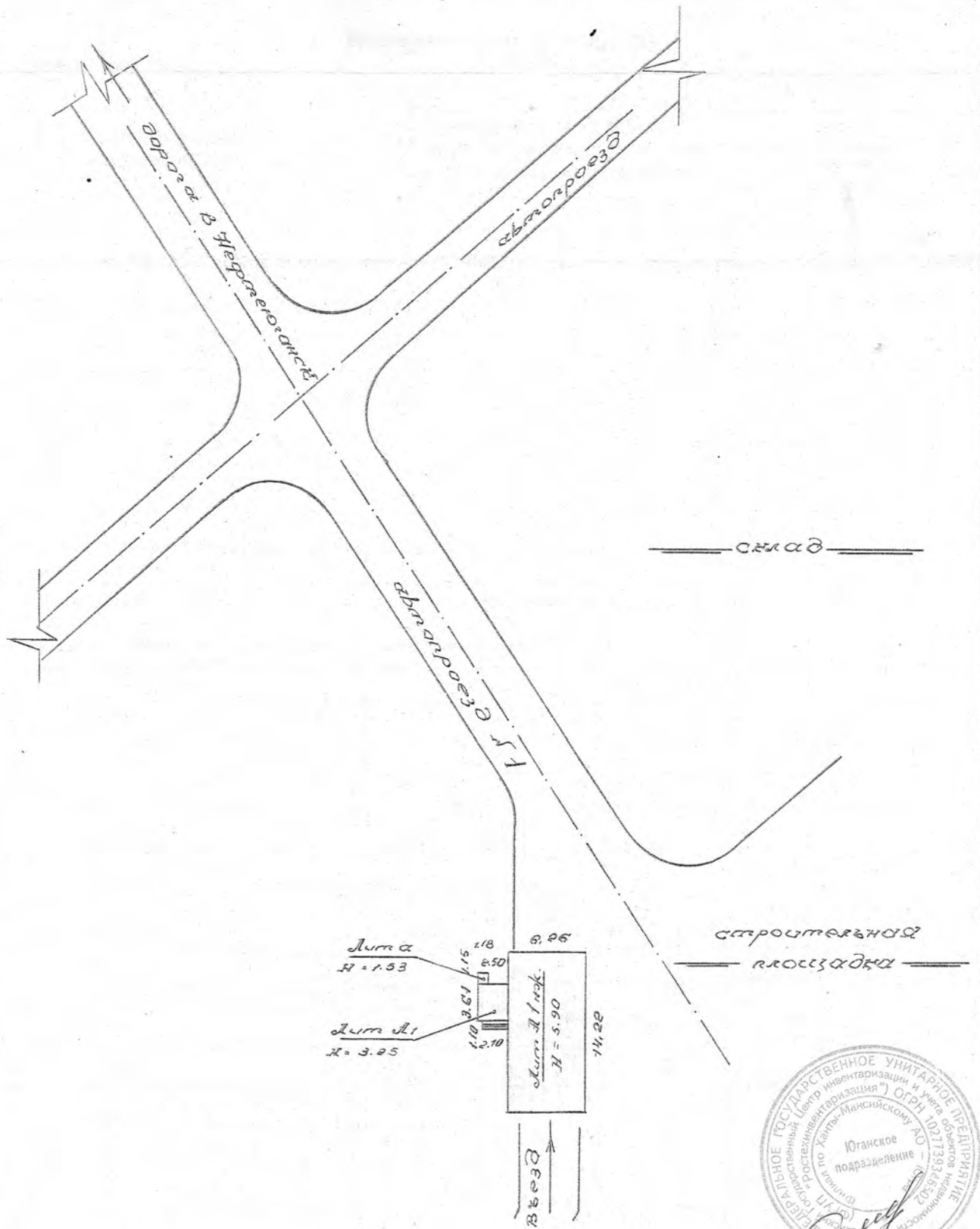
Местонахождение Российская Федерация, Тюменская область
Ханты- Мансийский автономный округ,
Нефтеюганский район,
г. Нефтеюганск,
Промзона, «Левый берег»,
ГП «Северавтодор», Филиал № 4.



Инвентарный номер объекта	41:188:001:015294530
Регистровый номер объекта	150205:001:015294550
Кадастровый номер объекта	86:00:000000:0000:71:118:001:015294550

Паспорт составлен по состоянию на «13» января 2005 г.

ГЕН ПЛАН



Административная граница

Госстрой РФ	Юганское подразделение филиала ФГУП «Росгеоинвентаризация» по Ханты-Мансийскому автономному округу	Инвентарный №
Лист № 1	«Нефтеюганск Промысла "Левый берег" Автомобильные весы»	Масштаб 1:500
Дата	Исполнитель	Ф.И.О.
15.02.05	Техник Штумбдер Н.В.	Штумбдер Н.В.
17.02.05	Инженер Белаяева Э.М.	Белаяева Э.М.
	Директор Коржавина Е.В.	Коржавина Е.В.



1. Регистрация права собственности
(реестровый № _____) _____ Фонд

Дата записи	Полное изменение учреждения, предприятия или организации	Документы, устанавливающие право собственности с указанием: кем, когда и за каким № выдан	Долевое участие при общей собственности	Подпись лица, свидетельствующего правильность записи

2. Экспликация земельного участка - кв.м.

Площадь участка			Незастроенная площадь				
по документам	фактическое	застроенная	Замощенная	озелененная	прочая		
		101.7					

3. Благоустройство здания – кв.м.

Водо-провод	Канализация	Отопление					Централизованное горячее водоснабжение	Ванны			Газоснаб.		Электро-снабжение	Лифты-шт.	
		от ТЭЦ	от групп котел.	от соб. котел.	от АГВ	печное		с центр. Горячим Водоснабжением	с газ. колонками	с дровян. колонками	Централизован			Пассажирские	Грузовые
				6.6									91.0		

4. Общие сведения

Назначение: автомобильные весы

Использование: для определения веса груза

Количество мест (мощность) грузоподъемность 60 т

- а) _____
- б) _____
- в) _____
- г) _____

5. Исчисление площадей и объемов здания и его частей (подвалов, пристроек и т.д.)

Литер по плану	Наименование здания и его частей	Формула для подсчета площадей по наружному обмеру	Площадь (м.кв.)	Высота (м)	Объем (м.куб.)
A	Основное строение	6.26 x 14.22	89.0	5.9	525
A ₁	Основное строение	3.61 x 2.50	9.0	3.25	29
	Крыльцо	2.10 x 1.10	2.3		
a	Холодный пристрой	1.15 x 1.18	1.4	1.53	2

Описание конструктивных элементов здания и определения износа

Итера _____ А _____ Год постройки _____ 1997 _____ Число этажей _____ 1 _____

Группа капитальности _____ Вид внутренней отделки _____ простая _____

№	Наименование конструктивных элементов	Описание конструктивных элементов	Техническое состояние	Удельн. Вес	поправки	Удельн.вес	Износ %	%износа строения
1	2	3	4	5	6	7	8	9
1	Фундамент	Ж/б блоки под щебеночное основание, кирпичная кладка	Трещины мелкие, сколы	39	1	39	25	9.75
2	а) стены	Кирпичные		12	1	12	20	2.4
	б)перегородки							
3	перекрытия	чердачн.	Металлический каркас	18	1	18	20	3.6
		междуэт						
		надподв						
4	Крыша	Профнастил	Трещины, выбоины	6	1	6	25	1.5
5	Полы	Цементобетонные		5	1	5	30	1.5
6	проемы	оконные	1-е глухие	6	1	6	15	0.9
		Дверные, ворота	Металлические					
7	Внутренняя отделка							
8	отопление			6	1	6	15	0.9
	водопровод							
	канализация							
	г.водоснабж.							
	ванны							
	эл.освещен.	+						
	радио							
	телефон							
	вентиляция							
	лифты							
9	Прочие работы	Отмостка	Трещины, отколы	6	1	6	30	1.8
				Итого				
				100	x	100	x	22.35

Процент износа, приведенный к 100 $\frac{\text{гр. 9} \times 100}{\text{гр.7}}$ **22 %**

Описание конструктивных элементов здания и определения износа

Литера А₁ Год постройки 1997 Число этажей 1

Группа капитальности _____ Вид внутренней отделки простая

№	Наименование конструктивных элементов	Описание конструктивных элементов	Техническое состояние	Удельн. Вес	поправки	Удельн.вес	Износ %	%износа строения
1	2	3	4	5	6	7	8	9
1	Фундамент	Ж/б блоки под щебеночное основание		9	1	9	20	1.8
2	а) стены	Кирпичные		25	1	25	15	3.75
	б)перегородки							
3	перекрытия	чердачн.	Деревянное утепленное	13	1	13	15	1.95
		междуэт						
		надподв						
4	Крыша	Профнастил		15	1	15	20	3
5	Полы	Линолеум		8	1	8	20	1.6
6	проемы	оконные	2-е глухие	6	1	6	10	0.6
		Дверные, ворота	Простые					
7	Внутренняя отделка	Покраска, обои		4	1	4	15	0.6
8	отопление	+		18	1	18	15	2.7
	водопровод							
	канализация							
	г.водоснабж.							
	ванны							
	эл.освещен.	+						
	радио							
	телефон							
	вентиляция							
	лифты							
9	Прочие работы	Крыльцо		2	1	2	20	0.4
				Итого				
				100	x	100	x	22.35

Процент износа, приведенный к 100 $\frac{\text{гр. 9} \times 100}{\text{гр.7}}$ **16 %**

Описание конструктивных элементов здания и определения износа

Итера _____ Год постройки _____ Число этажей _____

Группа капитальности _____ Вид внутренней отделки _____

№	Наименован ие конструктив ных элементов	Описание конструктивных элементов	Техническое состояние	Удельн. Вес	поправки	Удельн.вес	Износ %	%износа строения
	2	3	4	5	6	7	8	9
1	Фундамент							
2	а) стены							
	б)перегород ки							
3	перекрытия	чердачн.						
		междуэт						
		надподв						
4	Крыша							
5	Полы							
6	проемы	оконные						
		дверные						
7	Наружная Отделка							
8		отопление						
		водопровод						
		канализация						
		г.водоснабж.						
		ванны						
		эл.освещен.						
		радио						
		телефон						
		вентиляция						
		лифты						
9	Прочие работы							
Итого				100	X		X	

износа, приведенный к 100 по формуле: $\frac{\% \text{ износа (гр. 9)} \times 100}{\text{удельный вес (гр.7)}}$

7. Техническое описание пристроек и других частей здания

Наименование конструктивных элементов	Холодный пристрой	Удельный вес по таблице	Поправки	Удельный вес с поправ.	Литера	Удельный вес по таблице	Поправки	Удельный вес с попра.	Литера	Удельный Вес по таблице	Поправки	Удельный вес с поправ. рав.
	Литера а											
Фундаменты	Ж/б блоки	11	1	11								
Стены и перегородки	Кирпичные	26	1	26								
Перекрытия	Деревянное	4	1	4								
Крыша	Профнастил	13	1	13								
Колы												
Проемы												
Отделочные работы												
Электроосвещение												
Прочие работы												
Итого	20%	100	X	54		100	X			100	X	

Наименование конструктивных элементов	Литера	Удельный вес по таблице	Поправки	Удельный вес с поправ.	Литера	Удельный вес по таблице	Поправки	Удельный вес с поправ.	Литера	Удельный вес по таблице	Поправки	Удельный вес с поправ. рав.
Фундаменты												
Стены и перегородки												
Перекрытия												
Крыша												
Колы												
Проемы												
Отделочные работы												
Электроосвещение												
Прочие работы												
Итого		100	X			100	X			100	X	

8. Исчисление восстановительной и действительной стоимости здания и его частей

Наименование здания и его частей	№ сборника	№ таблицы	Измеритель	Стоимость измерителя по таблице	Поправки к стоимости коэффициенты на:					Стоимость измер с поправками	Количество (объем-м.куб., площ.-м.кв.)	Восстановительная стоимость в рублях	% износа	Действительная стоимость в рублях
					Удельный вес	Груп. кан.	Клима. район							
2	3	4	5	6	7	8	9	10	11	12	13	14	15	16
Основное строение	33	35	м ³	24.4	1		1.14			27.82	525	311 668	22	243 101
Основной пристрой	33	36	м ³	22.5	1		1.14			25.65	29	15 873	16	13 333
Холодный пристрой	28	164	м ³	13.1	0.54		1.08			7.64	2	326	20	261

9. Техническое описание служебных пристроек

Наименование конструктивных элементов	Литера	Удельный вес по таблице	Поправки	Удельный вес с поправ.	Литера	Удельный вес по таблице	Поправки	Удельный вес с Поправ.	Литера	Удельный Вес по таблице	Поправки	Удельный вес с поправ. рав.
Стены и перегородки												
Перекрытия												
Крыша												
Двери												
Окна												
Утеплочные работы												
Электроосвещение												
Прочие работы												
Итого		100	X			100	X			100	X	

Наименование конструктивных элементов	Литера	Удельный вес по таблице	Поправки	Удельный вес с поправ.	Литера	Удельный вес по таблице	Поправки	Удельный вес с Поправ.	Литера	Удельный Вес по таблице	Поправки	Удельный вес с поправ. рав.
Стены и перегородки												
Перекрытия												
Крыша												
Двери												
Окна												
Утеплочные работы												
Электроосвещение												
Прочие работы												
Итого		100	X			100	X			100	X	

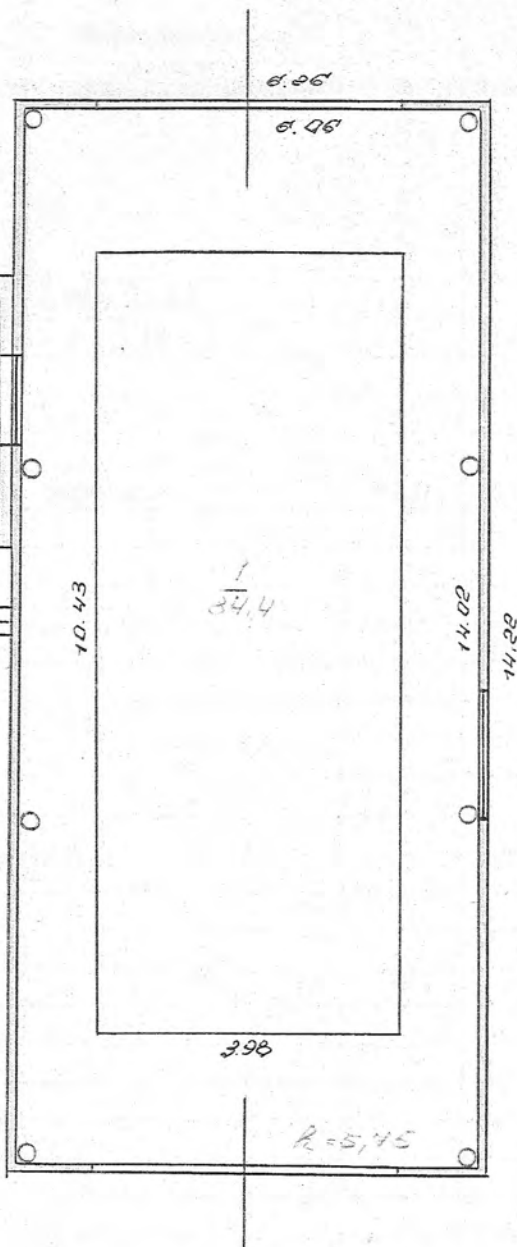
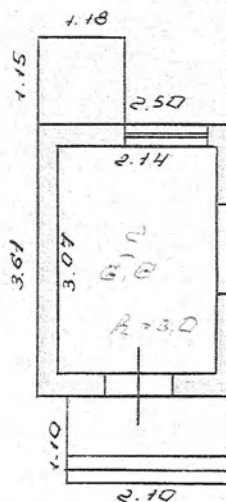
10. Исчисление стоимости служебных построек

Литера по плану	Наименование здания и его частей	№ сборника	№ таблицы	Измеритель	Стоимость измерителя по таблице	Поправки к стоимости коэффициенты на:							Стоимость измер с поправками	Количество (объем м.куб., площ.-м.кв.)	Восстановительная стоимость в рублях	% износа	Действительная стоимость в рублях
						Удельн.вес	Груп. кан.	Клима.район									
2	3	4	5	6	7	8	9	10	11	12	13	14	15	16	17	18	

ПЛАН СТРОЕНИЯ

Лист 0
H = 1,53

Лист 1
H = 3,85

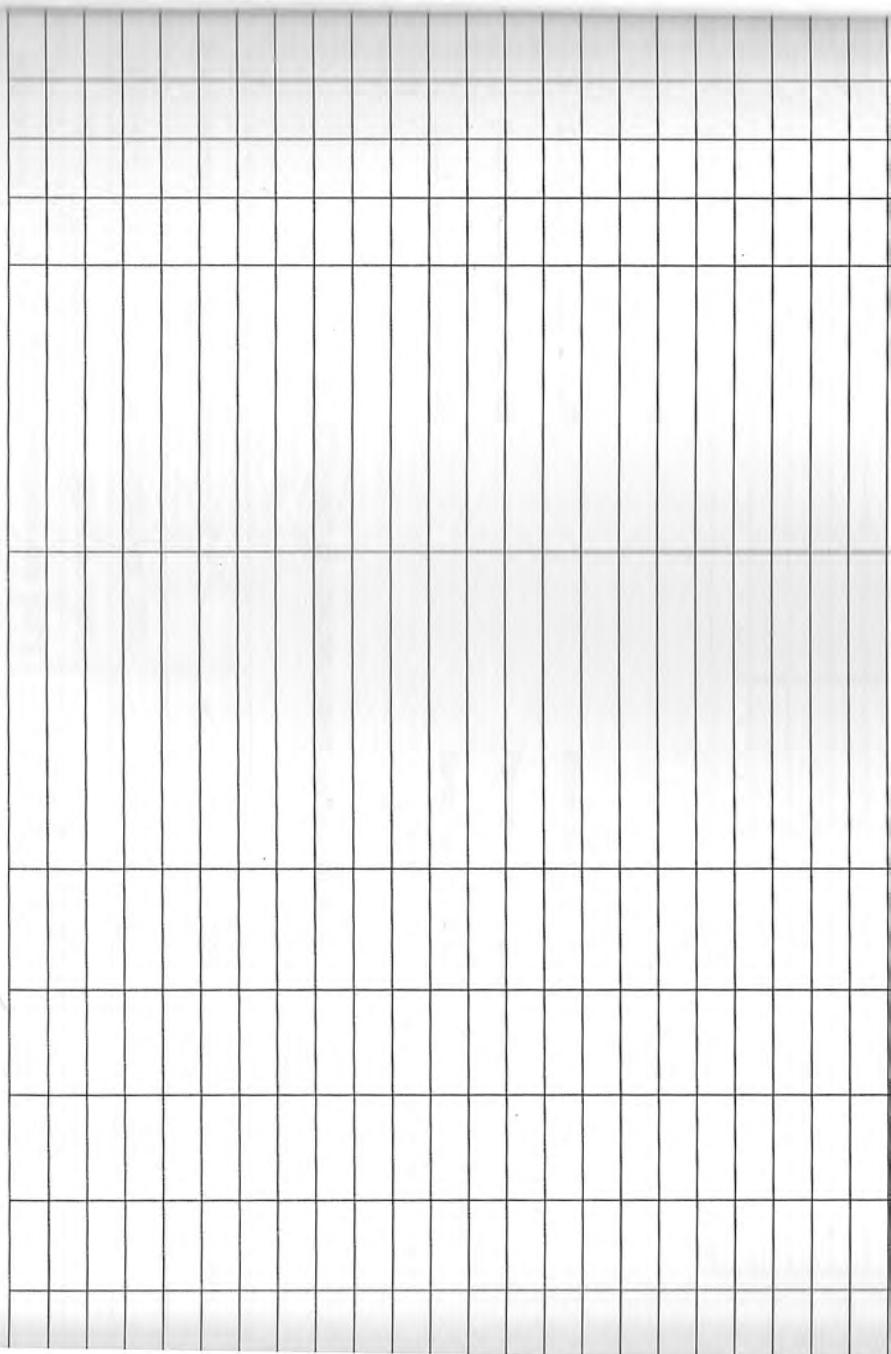


Лист 2
H = 5,90



исправлено *Григорьев*

Госстрой РФ	Юганское подразделение филиала ФГУП «Ростехинвентаризация» по Ханты-Мансийскому автономному округу	Инвентарный №
Лист № 0	«Нефтегазовое предприятие «Левый берег»	Масштаб 1:100
Дата	Исполнитель	Ф.И.О.
15.08.05	Техник Штумльберг Н.В.	Железюк
17.02.05	Инженер Белыхова Э.М.	<i>Григорьев</i>
	Директор Коржавина Е.В.	<i>Григорьев</i>



11. Ограждения и сооружения (замощения) на участке

Литера	Наименование ограждений и сооружений	Материал конструкция	Размеры		Площадь м.кв.	№ сборника	№ таблицы	Измеритель	Стоимость измерит. по табл.	Поправки	Восстановительн. Стоимость в рублях	% износа	Действительная стоимость
			Длина, м	Ширина, высота, м									

12. Общая стоимость в рублях

В ценах какого года	Основные строения		Служебные постройки		Сооружения		Всего	
	Восстановительная	Действительная	Восстановительная	Действительная	Восстановительная	Действительная	Восстановительная	Действительная
2005	327 867	256 695					327 867	256 695

« » _____ г.

Исполнил: _____

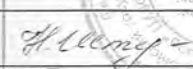
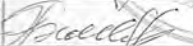
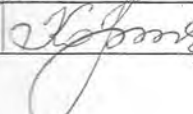
« » _____ г.

Проверил: _____

« » _____ г.

Начальник: _____

13. Отметка о последующих обследованиях

Дата обследования	«15»_февраля_2005_г	« » _____ 200 г	« » _____ 200 г
Обследовал	 (Штульберг Н.В.)		
Проверил	 (Беяева Э.М.)		
Начальник подразделения	 (Коржавина Е.В.)		

Прошнуровано,
пронумеровано
и скреплено
печатью

13 листа (-ов)

15.02.05 *Ж.М.С.*













СІМ'Я
КОРАБІ
2018
ІННОВАЦІОНЕР 2018

