



СВИДЕТЕЛЬСТВО О ГОСУДАРСТВЕННОЙ РЕГИСТРАЦИИ ПРАВА

Управление Федеральной службы
государственной регистрации, кадастра и картографии
по Ханты-Мансийскому автономному округу – Югре

Дата выдачи:

13.07.2015

Документы-основания: • Передаточный акт подлежащего приватизации имущественного комплекса государственного предприятия Ханты-Мансийского автономного округа-Югры "Северавтодор" от 20.11.2014 №13-Р-2813

Субъект (субъекты) права: Акционерное Общество "ГОСУДАРСТВЕННАЯ КОМПАНИЯ"СЕВЕРАВТОДОР", ИНН: 8602257512, ОГРН: 1158601001129

Вид права: Собственность

Кадастровый(условный) номер: 86:12:0202008:412

Объект права: административное здание (ДРСУ-5), здание, общей площадью 1323,5 кв.м., этажность -4, подз.этажность -1, инв.№ 2026 , адрес (местонахождение) объекта: Россия, Тюменская область, Ханты-Мансийский автономный округ-Югра, г. Ханты-Мансийск, ул. Мира, 116

Существующие ограничения (обременения) права: не зарегистрировано

О чем в Едином государственном реестре прав на недвижимое имущество и сделок с ним "13" июля 2015 года сделана запись регистрации № 86-86/001-86/003/046/2015-695/3

Государственный регистратор



Родомакина Д. Д.

86-86/001-86/003/046/2015-695/3

86-АВ 035828



86

ДФГУП "Югра техинвентаризация"
(наименование бюро субъекта РФ)

бюро технической инвентаризации

2-01 Домик в роще
2002 г. здание ДРСУ-5



Инвентарный номер 2026
(два тысячи двести шесть)

Технический паспорт

на здание административное здание (ДРСУ-5)
назначение нежилого строения

2. Описание земельного участка

№ п/п	наименование	категория	вид назначения	содержание

3. Характеристики здания

№ п/п	наименование	категория	вид назначения	содержание	площадь		общая	жилая	общая	жилая
					по плану	фактическая				

район Х-Мансийский

город (пос.) Х-Мансийск

улица (пер.) ул. Мира, 116

квартал № _____

инвентарный № _____

6. Описание конструктивных элементов здания и определение износа

Литера А год постройки 2001 число этажей 4
 Группа капитальности I Вид внутренней отделки улучшенная

№ п.п.	Наименование конструктивных элементов	Описание конструктивных элементов (материал, конструкция, отделка и прочее)	Техническое состояние (осадки, трещины, гниль, и т.п.)	Удельный вес по таблице	Поправки к удельному весу в %	Удельный вес конструктивных элементов с поправками	Износа в %	% износа к строен. гр.7х гр.8 100	Текущие изменения	
									% износа	
									элемент	к стр.
1	Фундамент	свайный	хорош.	4	1	4	0			
2	а) стены и их наружная отделка	кирпичные	хорош.	28	1	28	0			
	б) перегородки	кирпичные	хорош.							
3	Перекрытия	чердачное	ж/бетонное	хорош.	9	1	9	0		
		между-этажные								
		надподвальные								
4	Крыша	мансарда металлочерепица	хорош	6	1	6	0			
5	Полы	линолеум	хорош	7	1	7	0			
6	Проемы	оконные	настек	хорош	6	1	6	0		
		дверные	настек	хорош						
7	Внутренняя отделка	подвесной потолок ПВА		6	1	6	0			
8	сан. и электрические устройства	отопление водопровод канализация г. водоснабж. ванны электроосвещ. радио телефон вентиляция лифты прочие работы								
		от мойки, крыльца	хорош.	14	1	14	0			
Итого				100	x	100			x	x

% износа приведенный к 100 по формуле: $\frac{\% \text{ износа (гр.9)} \times 100}{\text{удельный вес (гр.7)}} = 0$

6. Описание конструктивных элементов здания и определение износа

Литера _____ год постройки _____ число этажей _____
 Группа капитальности _____ Вид внутренней отделки _____

№ п.п.	Наименование конструктивных элементов	Описание конструктивных элементов (материал, конструкция, отделка и прочее)	Техническое состояние (осадки, трещины, гниль, и т.п.)	Удельный вес по таблице	Поправки к удельному весу в %	Удельный вес конструктивных элементов с поправками	Износа в %	% износа к строен. гр. 7х гр. 8 100	Текущие изменения	
									% износа	
									элемент	к стр.
1	Фундамент									
2	а) стены и их наружная отделка									
	б) перегородки									
3	Перекрытия	чердачное								
		междуэтажные								
		надподвальные								
4	Крыша									
5	Полы									
6	Проемы	оконные								
		дверные								
7	Внутренняя отделка									
8	сан. и электрические устройства	отопление водопровод канализация г. водоснабж. ванны электроосвещ. радио телефон вентиляция лифты прочие работы								
Итого								100	x	x

% износа приведенный к 100 по формуле: $\frac{\% \text{ износа (гр.9)} \times 100}{\text{удельный вес (гр.7)}}$

6. Описание конструктивных элементов здания и определение износа

Литера _____ год постройки _____ число этажей _____
 Группа капитальности _____ Вид внутренней отделки _____

№ п.п.	Наименование конструктивных элементов	Описание конструктивных элементов (материал, конструкция, отделка и прочее)	Техническое состояние (осадки, трещины, гниль, и т.п.)	Удельный вес по таблице	Поправки к удельному весу в %	Удельный вес конструктивных элементов с поправками	Износа в %	% износа к строен. гр. 7х гр. 8 / 100	Текущие изменения % износа	
									элемент	к стр.
1	Фундамент									
2	а) стены и их наружная отделка									
	б) перегородки									
3	Перекрытия	чердачное								
		междуэтажные								
		надподвальные								
4	Крыша									
5	Полы									
6	Проемы	оконные								
		дверные								
7	Внутренняя отделка									
8	сан. и электрические устройства	отопление водопровод канализация г. водоснабж. ванны электроосвещ. радио телефон вентиляция лифты прочие работы								

100 x x x

% износа приведенный к 100 по формуле: $\frac{\% \text{ износа (гр.9)} \times 100}{\text{удельный вес (гр.7)}}$

7. Техническое описание пристроек и других частей здания

Наименование конструктивных элементов	литера <u>а</u>	Уд. вес по табл.	Поправки	Уд. вес с поправ.	литера _____	Уд. вес по табл.	Поправки	Уд. вес с поправ.	литера _____	Уд. вес по табл.	Поправки	Уд. вес с поправ.
	H = _____				H = _____				H = _____			
Фундаменты	Бетон	11	1	11								
Стены и перегородки	кирпич	26	1	26								
Перекрытия	ж/бетон	4	1	4								
Крыша	м черепица	13	1	13								
Полы	бетон	7	1	7								
Проемы	пластик	14	1	14								
Отделочные работы	штукатурка	18	1	18								
Электроосвещение		4	1	4								
Прочие работы		3	1	3								
Итого		100	1	100		100	X			100	X	

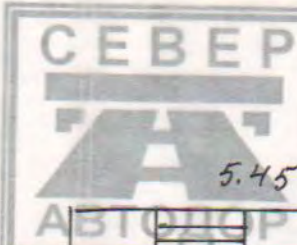
Формулы для подсчета площади, объема

Наименование конструктивных элементов	литера _____	Уд. вес по табл.	Поправки	Уд. вес с поправ.	литера _____	Уд. вес по табл.	Поправки	Уд. вес с поправ.	литера _____	Уд. вес по табл.	Поправки	Уд. вес с поправ.
	H = _____				H = _____				H = _____			
Фундаменты												
Стены и перегородки												
Перекрытия												
Крыша												
Полы												
Проемы												
Отделочные работы												
Электроосвещение												
Прочие работы												
Итого		100	X			100				100	X	

Формулы для подсчета площади, объема

8. Исчисление восстановительной и действительной стоимости здания и его частей

Литера	Наименование пристройки	№ сборки	№ таблицы	Измеритель	Стоимость измеритель по таблице	Поправки к стоимости коэффициенты ис:			Стоимость измеритель с поправ.	Количество (объем, м³, площадь, м²)	Восстановительная стоимость в руб.	Ф. и ц. в руб.	Действительная стоимость в руб.
						удел. вес	груп. кан.						
А	всп. строение	28	92	м³	33	1	1.08		35.64	4690	167152	0	167152
	подвал	28	92	м³	33	1	1.08	0.8	28.51	1005	28654	0	28654
а	пристройка	28	164	м³	14.41	1	1.05		15.13	50.7	767	0	767
					Итого по:					1965	73		
					Итого сц/к					42648	48		



ИП "Северавтодор"
филиал №5
ПРОКО

Заказчик испытания	Испытание проведено по ГОСТ Р 51285-99	
Проба поступила от	филиал №5 ИП "Северавтодор"	
Наименование краски	Спринтер	
Место отбора	6	7
Дата отбора	43.2	43.3
	16.05.2013	17.05.2013

Технические характеристики	
Показатели	Фактические результаты
1. Цвет	белый
2. Внешний вид пленки	матовый

3. Условная вязкость при температуре 20°C	148	140-170	УВ1 60	2.52	1.40	2.50	8
4. Массовая доля нелетучих веществ, %	76,8	не менее 70	УВ2 12	11	3.5	2.77	6.9
5. Время высыхания до степени 3, мин не более	45,1	не более 15	УВ3 40	12	3.4	2.49	10.4
7. Плотность, г/см³	37.3	не менее 1,5	ВВ1 45	1.40	+	+	4.26

Вывод: По получаемым показателям проба краски желтого цвета соответствует ГОСТ Р 52575-2006. Классу УВ2,НВ2. Соответствует техзаданию на дорожные материалы № 11/2/10 от 06.01.2013 г.

Примечание: 1. Настоящий протокол относится только к образцам, представленным на испытание. 2. Запрещается частичная перепечатка данного протокола без согласования с испытательной лабораторией.

Испытания провел: инженер по качеству Рудничкин О.В. (подпись) (должность) (Ф.И.О.)

Проверил: главный инженер Краев И.Н. (подпись) (должность) (Ф.И.О.)

СЕРЕБР

ГП "Северавтодор"
филиал №5

I этаж

III-5

ПРОТОКОЛ

испытания краски
для д... и разм...
6.45

П	0	0	0	0	0	2
стр. I			из I			

Заказчик испытания	Испытание № 7.42 по ГОСТ Р 51256-99
Проба поступила от	филиал №5 ГП "Северавтодор"
Наименование краски	Спринтер
Место отбора	Склад филиала №5 (адрес: 0113/2 от 06.05.2012)
Дата отбора	16.05.2013
Дата испытания	17.05.2013

Технические характеристики

Показатели	Фактические результаты	Тех. задание к проекту № (ИП) № 2	ГОСТ Р 52575-2006
1. Цвет	белый	белый	УН1 более 200 УН2 120-200 УН3 40-119
2. Внешний вид пленки	металловый	белый	НН1 60-69 НН2 70-79 НН3 более 80 НН4 45-60 НН5 31-44 НН6 15-30 НН7 менее 15
3. Условная вязкость при температуре вискозиметру ВЗ-246 с диаметром сопла 4 мм	2.52 11 3.5	2.50 8 6.9	ВН1 более 1.6 ВН2 1.4-1.6 ВН3 менее 1.4
4. Массовая доля нелетучих веществ	2.40 1.40 12 3.4	2.49 9 10.4	
5. Время высыхания до степени 3, мин. более	2 45.1	4.26	
7. Плотность, г/см ³	1.65 5 3.7 2.25 1.65	1.34	

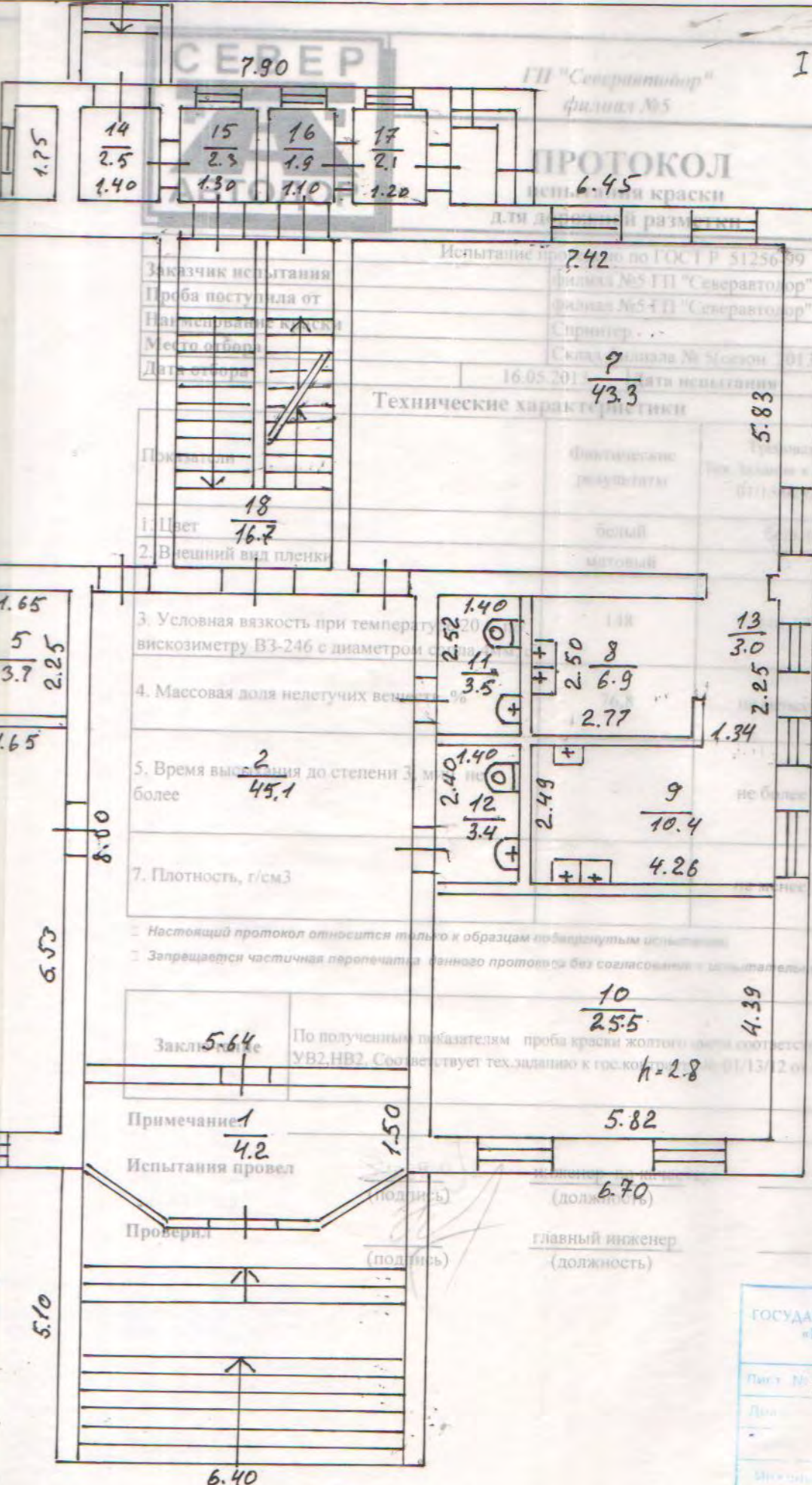
Настоящий протокол относится только к образцам предоставленным для испытания.
Запрещается частичная перепечатка данного протокола без согласования с заявителем.

Закл... 5.64
По полученным показателям проба краски желтого цвета соответствует ГОСТ Р 52575-2006, Классу УВ2.НВ2. Соответствует тех. заданию к гос. контракту № 01/13/12 от 06.05.2012 г.
10
25.5
h=2.8

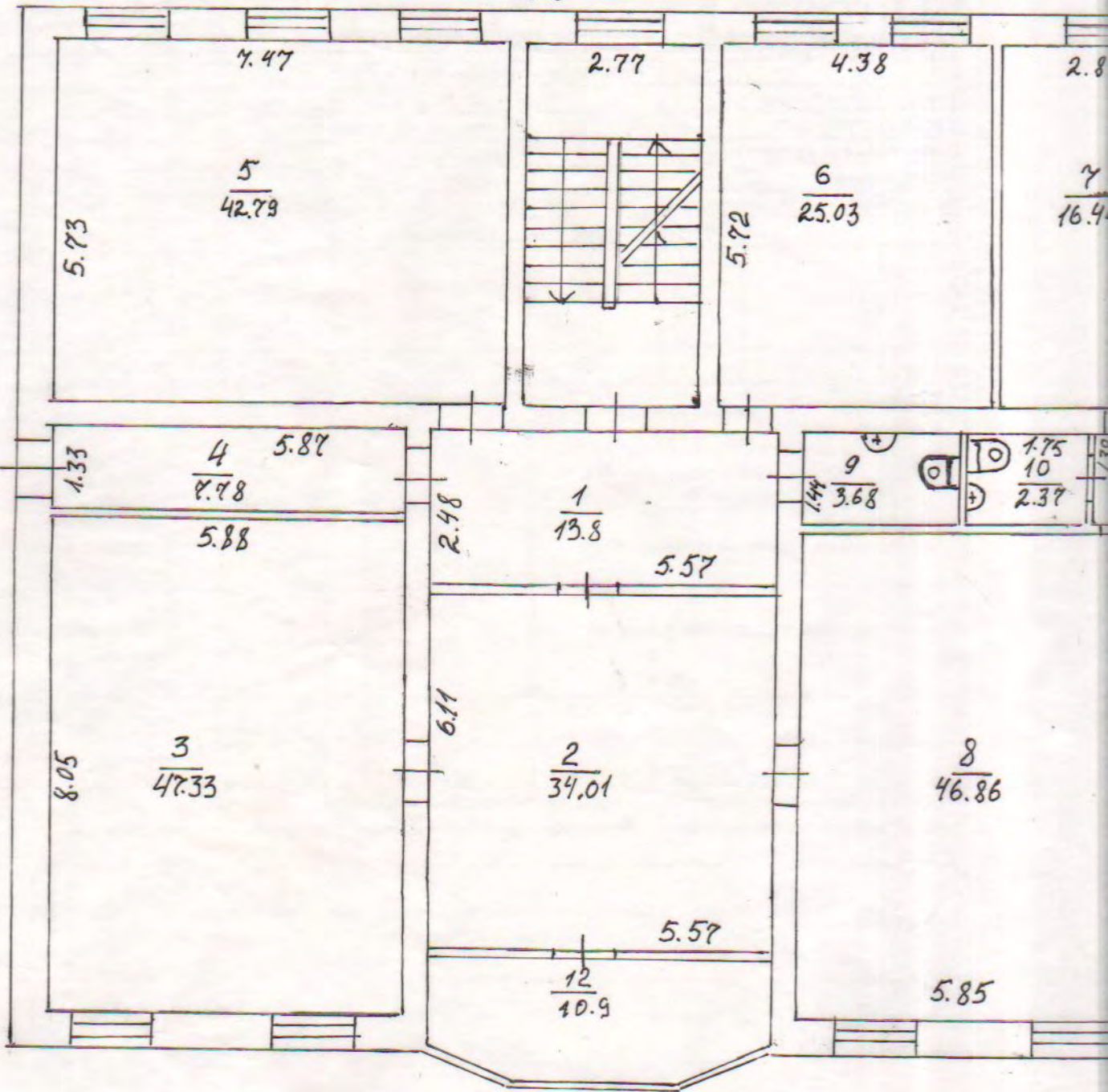
Примечание 1
Испытания провел (подпись) 6.70
Проверил (подпись) главный инженер (должность)
Кравец И.Н. (Ф.И.О.)

ДОЧЕРНЕЕ ФЕДЕРАЛЬНОЕ ГОСУДАРСТВЕННОЕ УНИТАРНОЕ ПРЕДПРИЯТИЕ «ЮГРАТЕХНИКА» (ФГУП)

Лист № 1
Дата: 8 мая 2013
Масштаб: 1:100
Директор: [подпись]

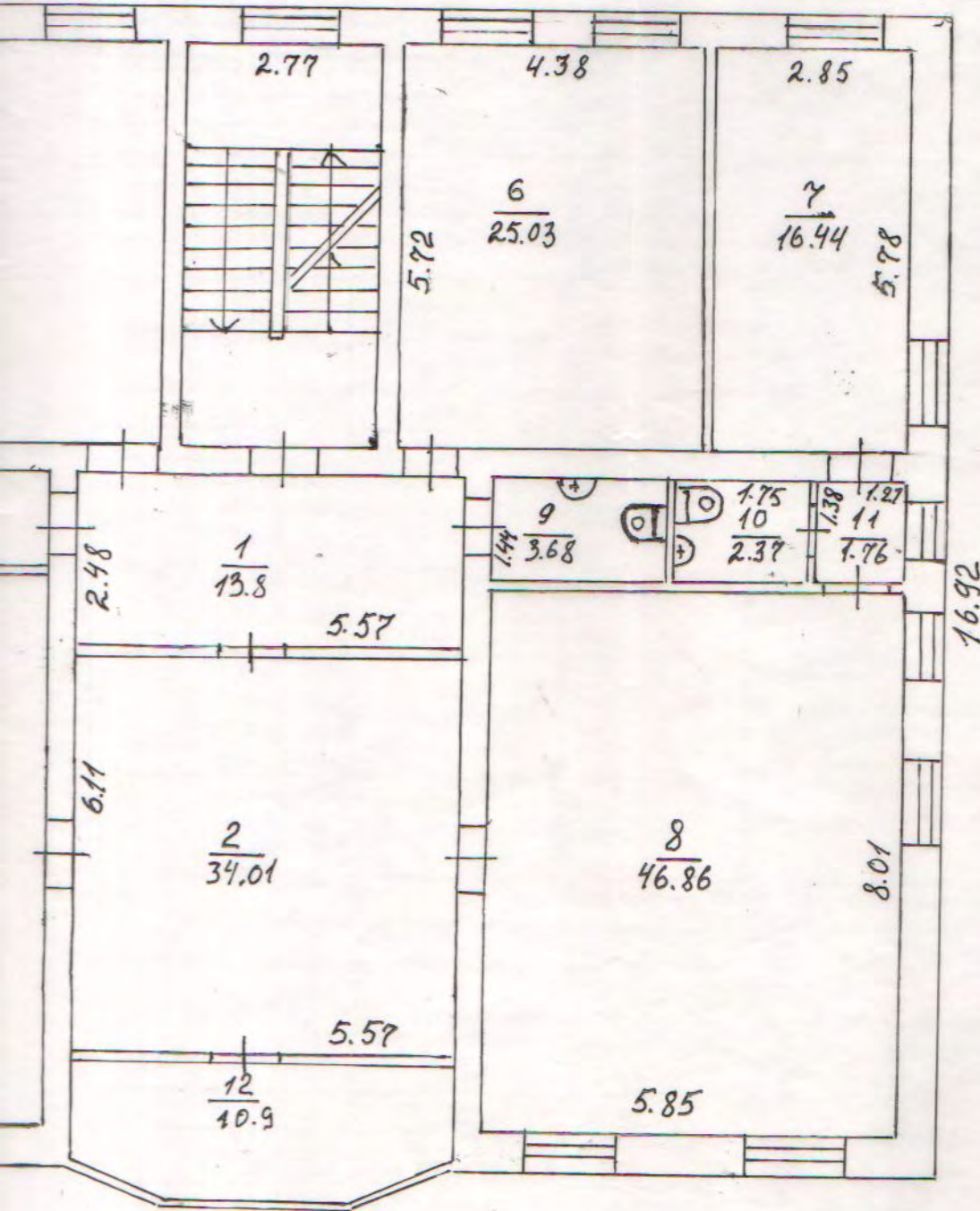


19.8



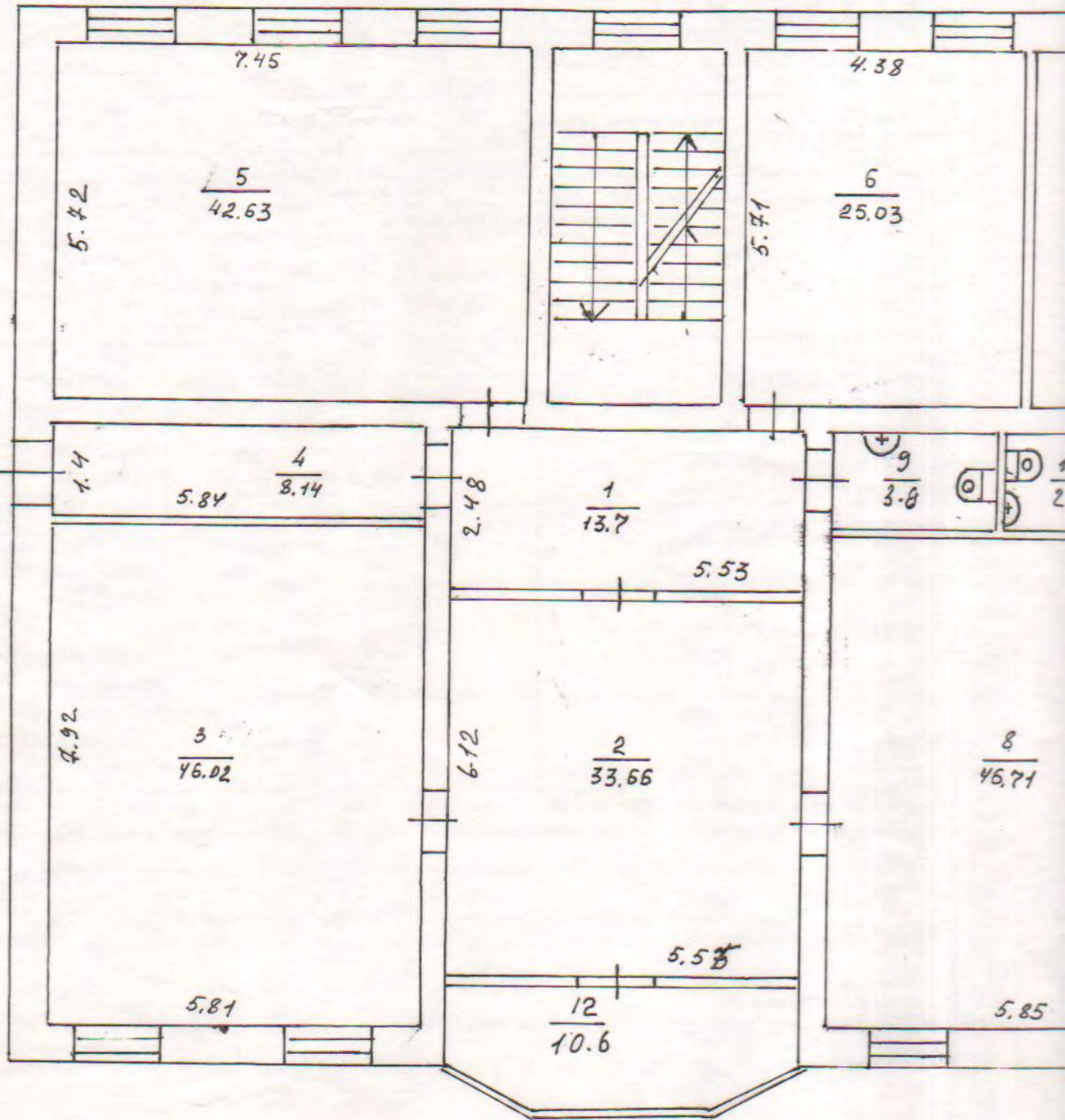
II этаж

19.8



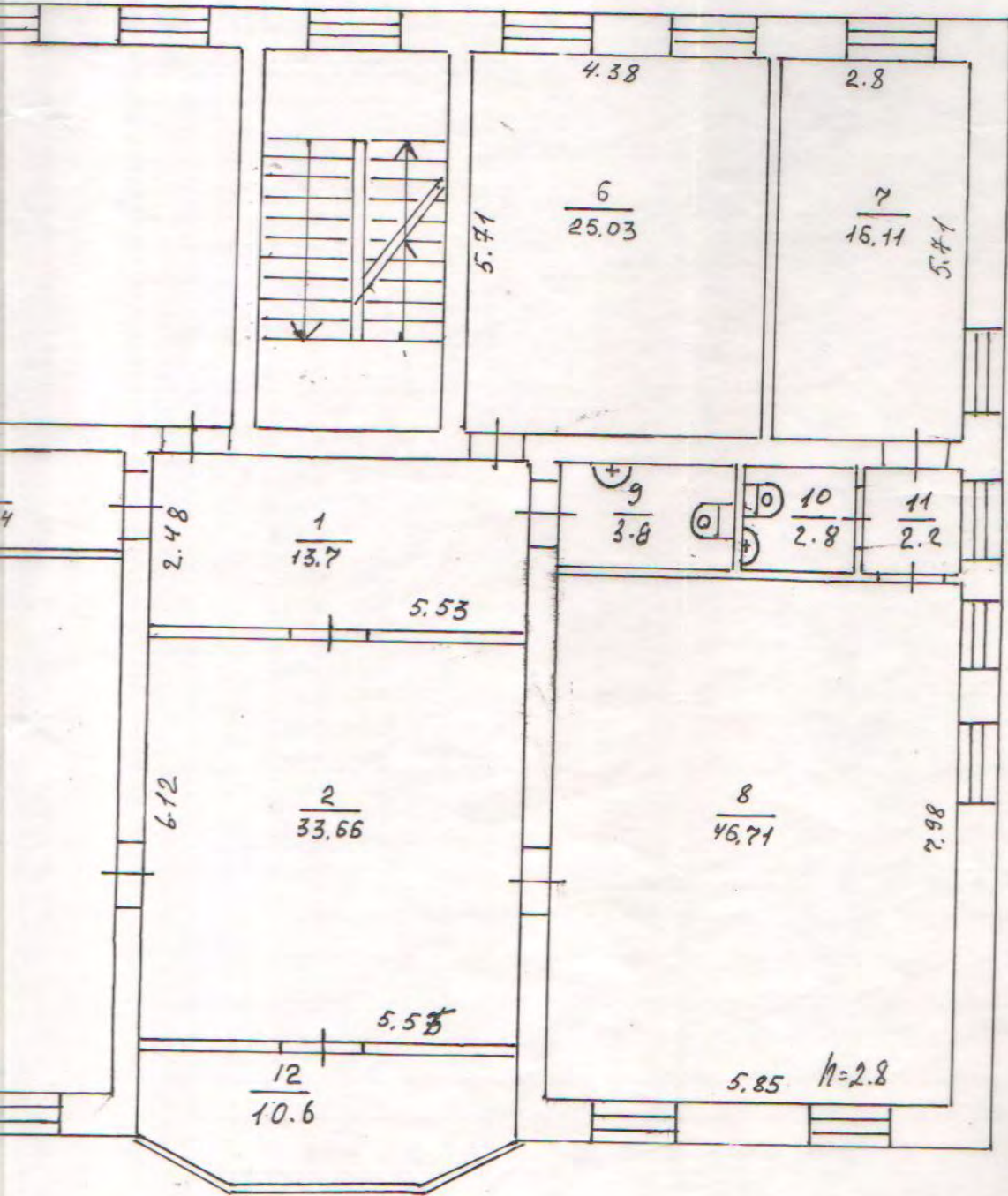
ДОЧЕРНЕЕ ФЕДЕРАЛЬНОЕ ГОСУДАРСТВЕННОЕ УНИТАРНОЕ ПРЕДПРИЯТИЕ «ЮГРАТЕХИНВЕНТАРИЗАЦИЯ» г. Ханты-Мансийск	
Лист 2	1:100
Инженер	Торжков Б.С.
Директор	М.И.И.
8 Января 2002 года	

15.80



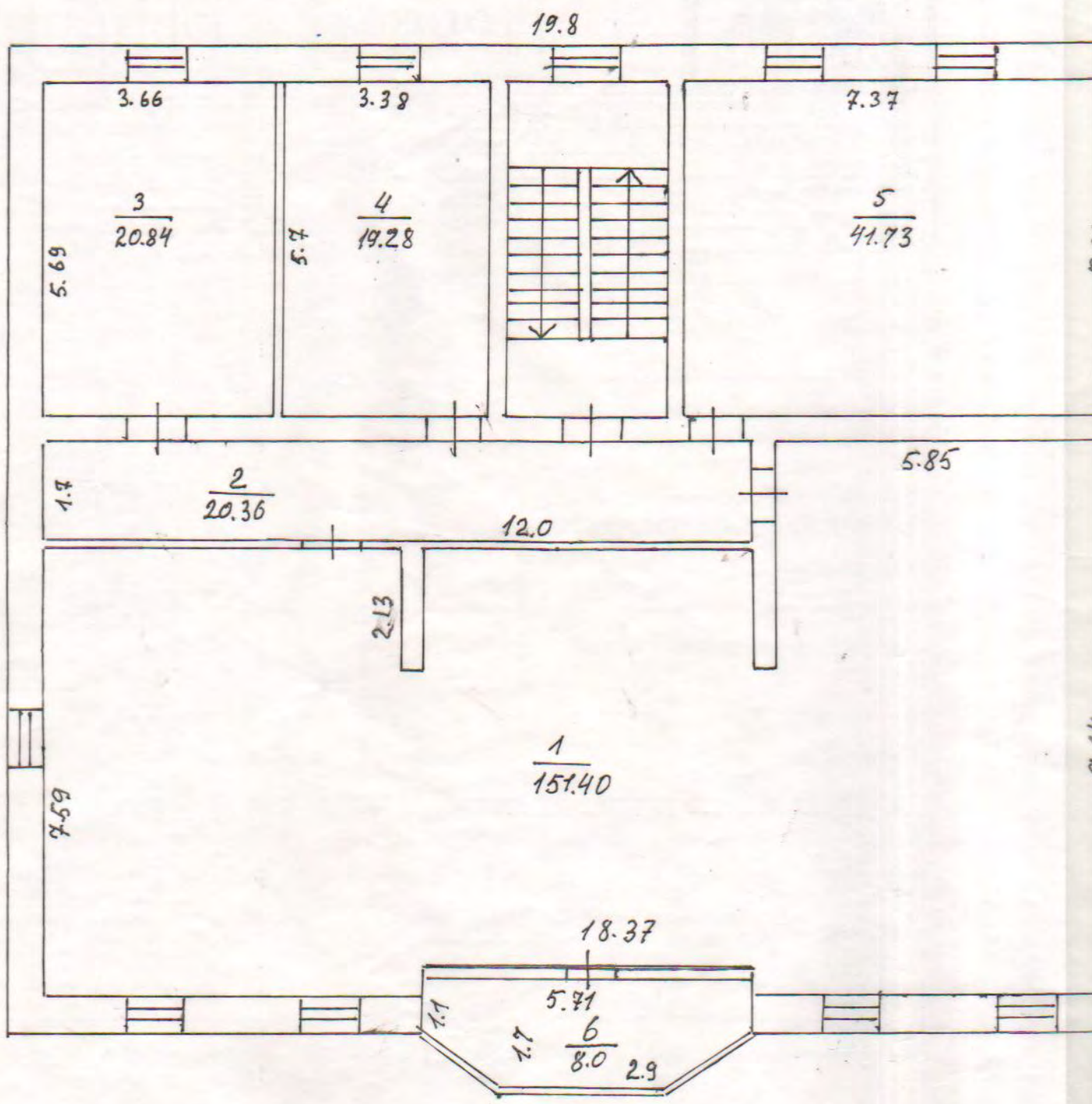
III этаж

19.80

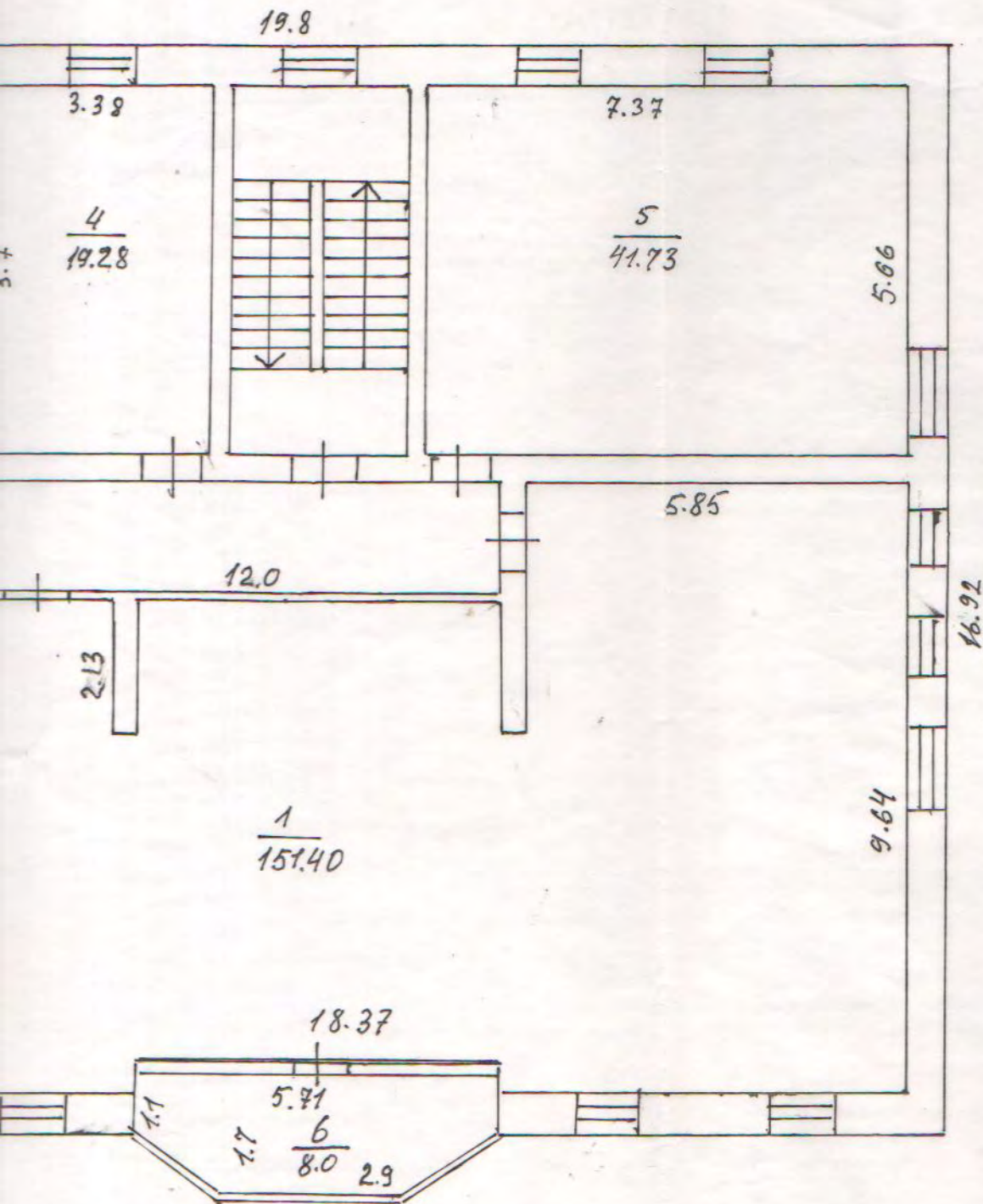


16.92

ДОЧЕРНЕЕ ФЕДЕРАЛЬНОЕ ГОСУДАРСТВЕННОЕ УНИТАРНОЕ ПРЕДПРИЯТИЕ «ЮГРАТЕХИНВЕНТАРИЗАЦИЯ» г. Ханты - Мансийск		
Лист № 3	Масштаб	1:100
Должность	Имя, отчество	Подпись
Инженер	Торачков	<i>[Signature]</i>
Директор		
8. 9. 2002		2002 год

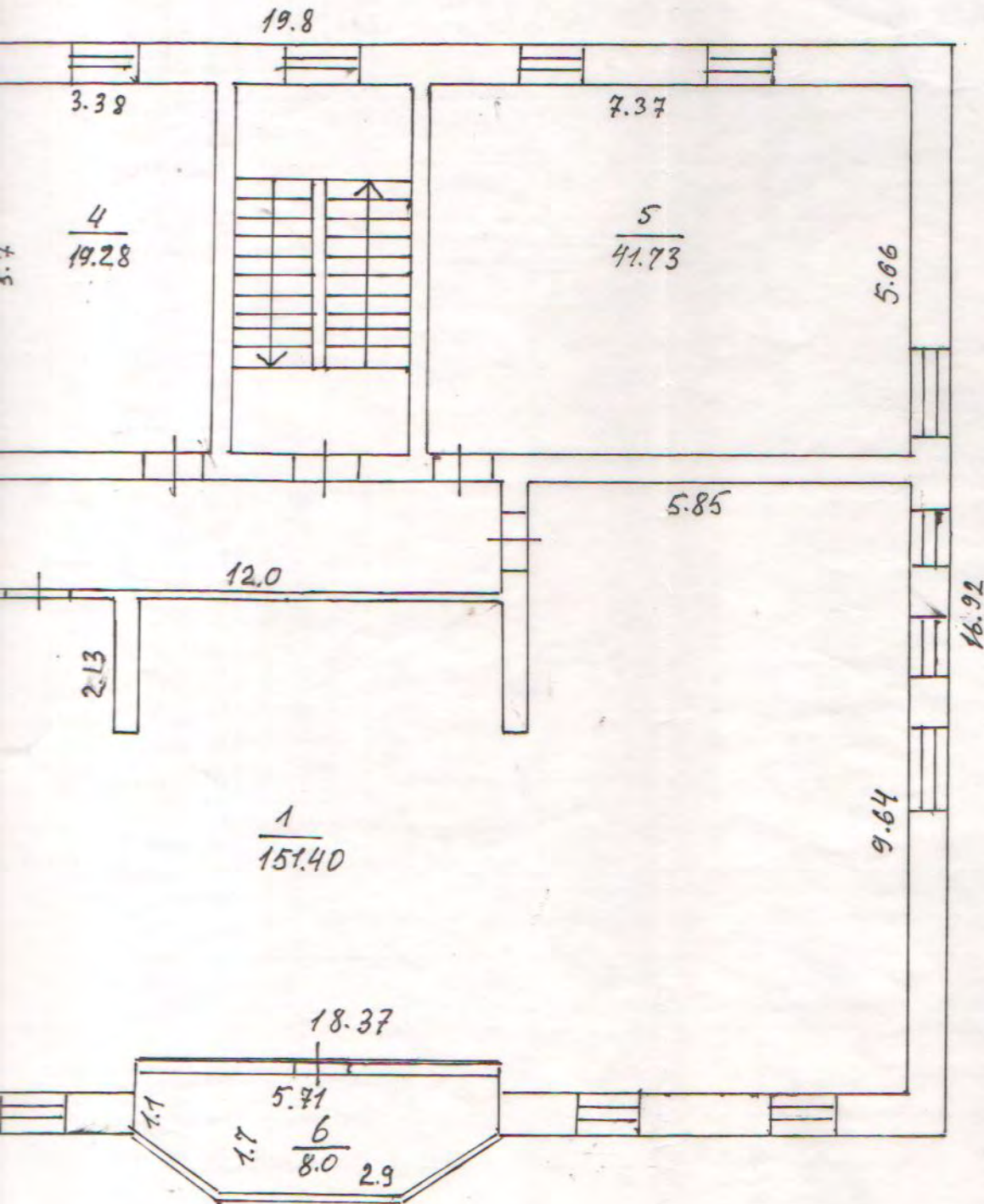


IV этаж

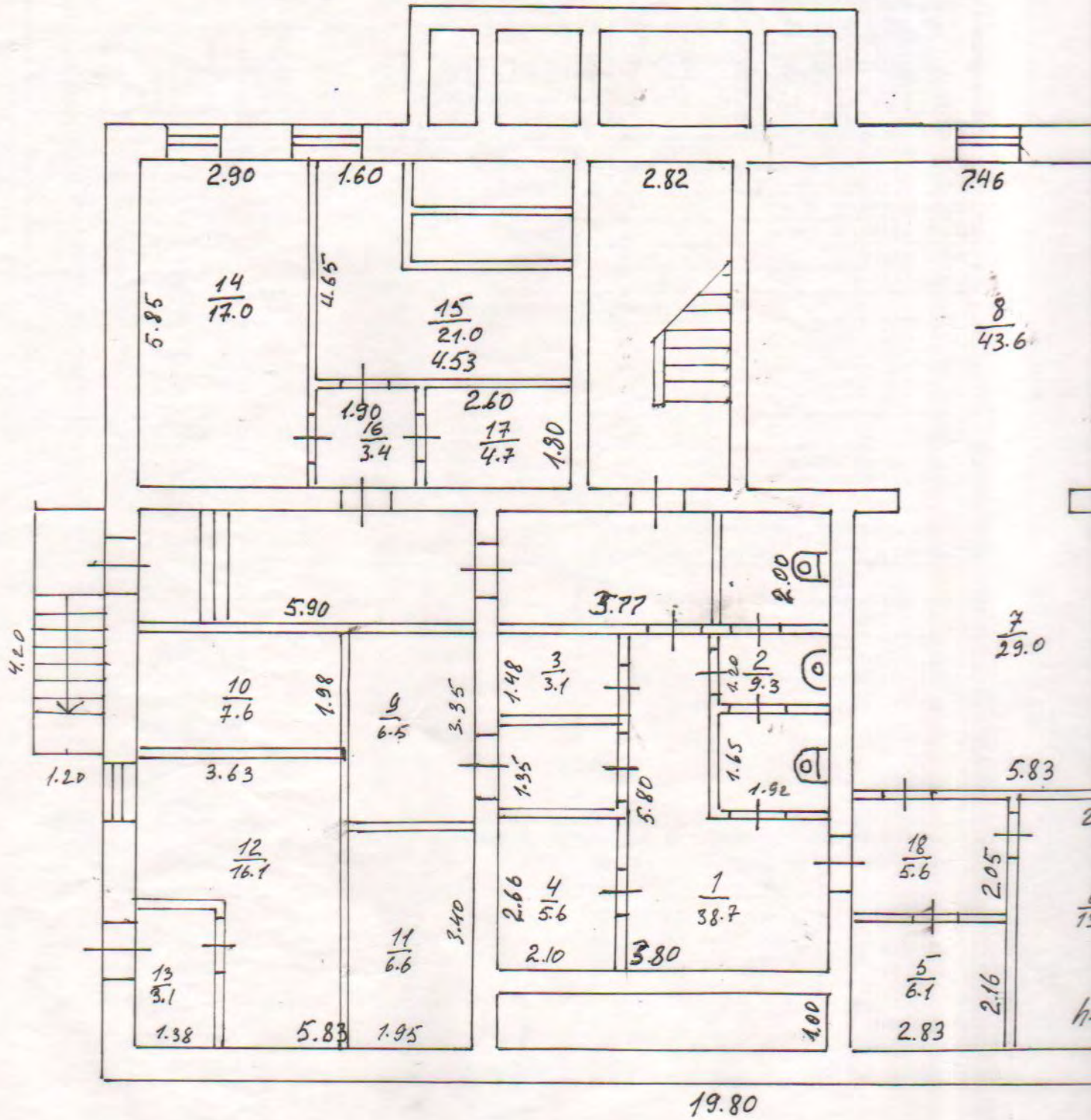


ДОЧЕРНЕЕ ФЕДЕРАЛЬНОЕ ГОСУДАРСТВЕННОЕ УНИТАРНОЕ ПРЕДПРИЯТИЕ «ЮГРАТЕХИНВЕНТАРИЗАЦИЯ» г. Ханты - Мансийск		
Лист № 4	План	1:100
Должность:	Составитель, ответственный	Подпись
Техн.	Горчаков	<i>[Signature]</i>
Инженер		<i>[Signature]</i>
Директор		
8. 9 июля		2002 года

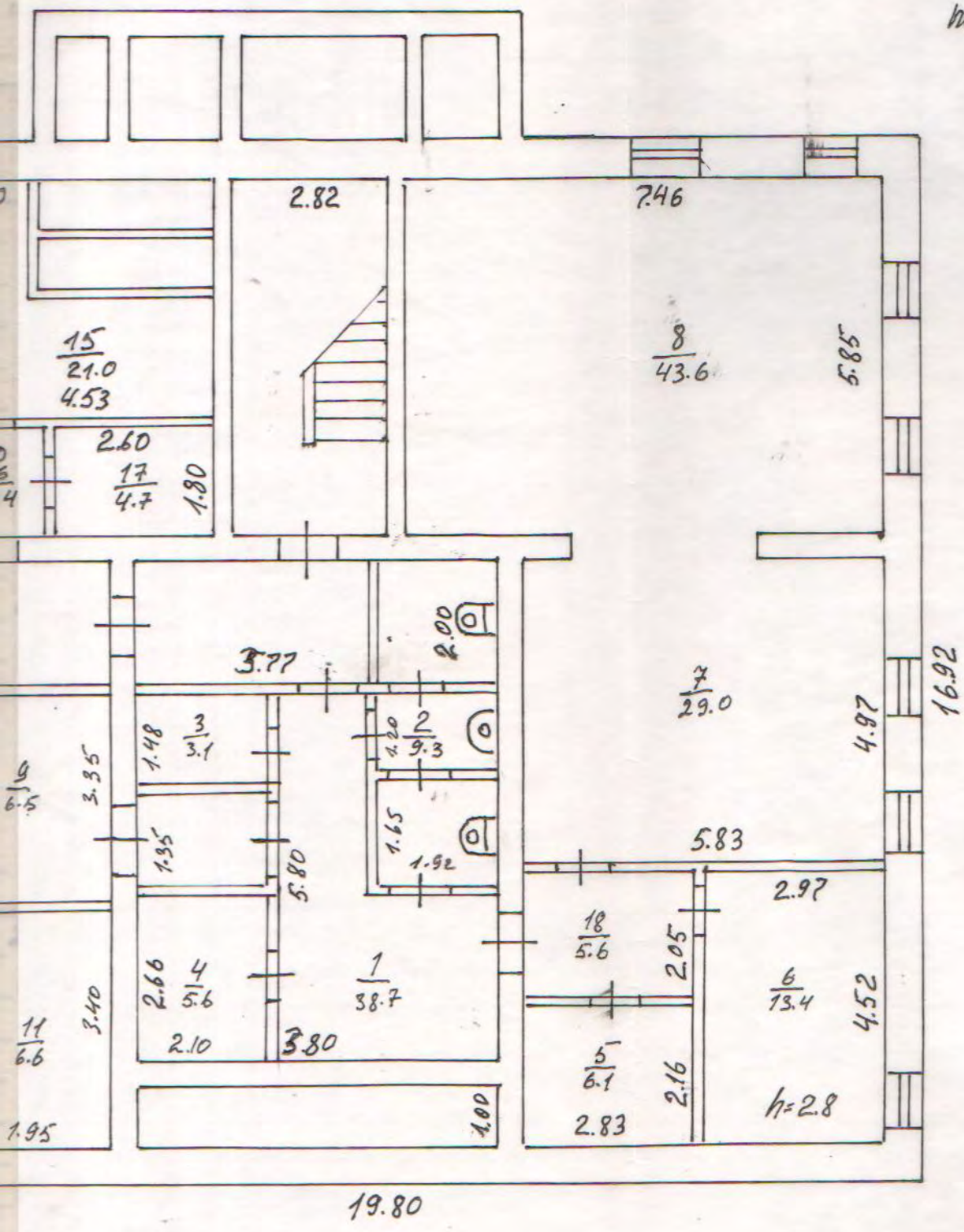
IV этаж



ДОЧЕРНЕЕ ФЕДЕРАЛЬНОЕ ГОСУДАРСТВЕННОЕ УНИТАРНОЕ ПРЕДПРИЯТИЕ «ЮГРАТЕХИНВЕНТАРИЗАЦИЯ» г. Ханты - Мансийск		
Лист № 4	План	1:100
Должность	Составитель, дата, отчество	Подпись
Техн.	Горчаков	<i>Горчаков</i>
Инженер		<i>М.А. Сидорова</i>
Директор		
8 июля 2002 года		2002 года



логбал.



ДОЧЕРНЕЕ ФЕДЕРАЛЬНОЕ ГОСУДАРСТВЕННОЕ УНИТАРНОЕ ПРЕДПРИЯТИЕ «ЮГРАТЕХИНВЕНТАРИЗАЦИЯ» г. Ханты - Мансийск		
Лист № 5	Вид	1:100
Должность	Фамилия, имя, отчество	Подпись
Техник	Торчаков	<i>[Signature]</i>
Инженер		<i>[Signature]</i>
Директор		
8	Январь	2002 года

ЭКСПЛИКАЦИЯ

к поэтажному плану жилого фонда

расположенного в городе (поселке) по улице (переулку) №

ИСПРАВЛЕННОМУ
ВЕРНАТЬ
28.05.2003.
[Signature]

Литера и литеры по плану	Этажи нач. с 1-го этаж. конч. этаж.	№ помещ. (квартиры (и проч.))	№ по плану строен. ком. кухни и кор.	Назначен. частей пом. комн., кухн., коридор, ванн. и т. п.	Формула подсчета площадей по внутреннему обмеру	Площадь по внутр.		ен. обмеру, в кв. м	в том числе	Высота помещения по внутреннему обмеру	Примечание самовольно или самовозведенная вольн. переобор. площ.
						общая полезная	ОСНОВНАЯ				
А I			1	Тамбур		4.2		4.2		2.8	
			2	Вестибюль		45.1		45.1			
			3	Бухгалт.		37.3	37.3				
			4	Гл. Бух		11.1	11.1				
			5	Касса		3.7	3.7				
			6	ПТО		43.2	43.2				
			7	Обед. зал		43.3	43.3				
			8	Мостная		6.9		6.9			
			9	Кухня		10.4		10.4			
			10	Отд. кадр.		25.5	25.5				
			11	Санузел		3.5		3.5			
			12	Санузел		3.4		3.4			
			13	Тамбур		3.0		3.0			
			14	Тамбур		2.5		2.5			
			15	Тамбур		2.3		2.3			
			16	Тамбур		1.9		1.9			
			17	Тамбур		2.1		2.1			
			Итого по I эт.		249.4	164.1	85.3				
II			1	Холл		13.8		13.8		2.8	
			2	Приемная		34.0	34.0				
			3	Кабинет		47.3	47.3				
			4	Коридор		7.8		7.8			
			5	Кабинет		42.8	42.8				
			6	Кабинет		25.0	25.0				
			7	Ком. отдыха		16.4	16.4				
			8	Кабинет		46.8	46.8				
			9	Санузел		3.7		3.7			
			10	Санузел		2.4		2.4			
			11	Тамбур		1.8		1.8			
			12	Подъезд		5.5			5.5		
			Итого по II эт.		247.3	212.3	29.5	5.5			

1	2	3	4	5	6	7	8	9	10	11	12
	<u>III</u>		1	Холл		13.7		13.7			2.8
			2	Приемная		33.7	33.7				
			3	Кабинет		46	46				
			4	Коридор		8.1		8.1			
			5	Кабинет		42.6	42.6				
			6	Кабинет		25	25				
			7	Ком. отдыха		16.1	16.1				
			8	Кабинет		46.7	46.7				
			9	Санузел		3.8		3.8			
			10	Санузел		2.3		2.3			
			11	Тамбур		1.8		1.8			
			12	Лоджия		5.3			5.3		
			Итого по III эт.			245.1	210.1	29.7	5.3		
	<u>IV</u>		1	Зал совещ.		151.4	151.4				2.8
			2	Коридор		20.4		20.4			
			3	Кабинет		20.8	20.8				
			4	Кабинет		19.3	19.3				
			5	Кабинет		41.7	41.7				
			6	Лоджия		4			4		
			Итого по IV эт:			257.6	233.2	20.4	4		
			Итого по IV этажам:			999.4	819.7	164.9	14.8		
				нофбал.							
			1.	Коридор		38.7		38.7			2.75
			2	Санузел		9.3		9.3			
			3	Аппарати.		3.1		3.1			
			4	Гардероб		5.6		5.6			
			5	Гардероб		6.1		6.1			
			6	Кухня		13.4		13.4			
			7	Каминная		29.0	29.0				
			8	Бильярдн.		43.6	43.6				
			9	Душевая		6.5	6.5				
			10	Баня		6.6	6.6				
			11	Баня		7.6	7.6				
			12	Предбанник		16.1		16.1			
			13	Тамбур		3.1		3.1			

ЭКСПЛИКАЦИЯ

к поэтажному плану ~~жилого фонда~~

..... расположенного в городе (поселке) по улице (переулку)



и литера по плану	Этажи нач. с 1-го этаж. конч. этаж. № помещ. (квартиры (и проч.))	№ по плану строен. ком. кухни и кор.	Назначен. частей пом. комн., кухн., коридор ванн. и т. п.	Формула подсчета площадей по внутреннему обмеру	Площадь по внутр.		ен. обмеру, в кв. м		Высота помещения по внутреннему обмеру	Примечание
					общая полезная	основная	вспомогательн.	прочая		
			14 Тепл. пункты		14		14			
			15 Вент. помещ.		21		21			
			16 Тамбур		3.4		3.4			
			17 Эл. щитов.		4.7		4.7			
			18 Тамбур		5.8		5.8			
Итого по подвалу :					240.6	93.3	144.3			
Итого по зданию :					1240	913	312.2	14.8		
Лестничные клетки :								83.5		
Всего по зданию: 1323.5										

11. Ограждения и сооружения (замощения) на участке

Литера	Наименование ограждений и сооружений	Материал и конструкция	Размер (в м)		Площадь (кв.м.)	№ сборник	№ таблицы	Измеритель	Стоимость измерителя по таблице	Поправки на климатический район	Восстан. стоимость в руб.	% износа	Дейст. стоимость в руб.
			длина	ширина высота м									

12. Общая стоимость (в руб.)

В ценах какого года	Основные строения		Служебные постройки		Сооружения		Всего	
	восстан.	действ.	восстан.	действ.	восстан.	действ.	восстан.	действ.
1989г.	167152	167152	Сн/к 21696				3626530	
	28654	28654	Сн/к 21696				621677	
	767	767	Сн/к 21696				16641	
			Итого:				4264848	

« 08 » января
« 09 » января



исполнил [Signature]
проверил [Signature]
199 г. Начальник бюро

Дата обследования	« » 199 г.	« » 199 г.	« » 199 г.
Обследовал			
Проверил			
Начальник бюро			

К СВЕДЕНИЮ ВЛАДЕЛЬЦА ЗДАНИЯ

1. О всех случаях переустройства здания или возмещения дополнительных построек владельцы обязаны сообщить в местное бюро технической инвентаризации для отражения этих обстоятельств в соответствующей документации.

В целях учета происшедших изменений здания обследуют каждые три года (Инструкция Министерства коммунального хозяйства РСФСР от 31 октября 1951 года).

Стоимость первичных учетно-оценочных работ и регистрации происшедших в зданиях и земельных участках изменений оплачивается владельцами по таксам, утвержденным Министерством жилищно-коммунального хозяйства РСФСР.

Задолженность, не погашенная в установленный срок, взыскивается в бесспорном порядке (Постановление Совета Министров РСФСР от 12 ноября 1962 г. № 1407).

Технический отдел

11. Определения и комментарии (заполняется)

Год	Наименование предприятия и его код	Средства		Средства		Средства		Средства	
		на начало года	на конец года	на начало года	на конец года	на начало года	на конец года	на начало года	на конец года
1947	112162	112162	112162	112162	112162	112162	112162	112162	112162
	112162	112162	112162	112162	112162	112162	112162	112162	112162
	112162	112162	112162	112162	112162	112162	112162	112162	112162

11. Сводная таблица (а) руб.

Год	Особые строки		Средства		Средства		Средства	
	на начало года	на конец года	на начало года	на конец года	на начало года	на конец года	на начало года	на конец года
1947	112162	112162	112162	112162	112162	112162	112162	112162
	112162	112162	112162	112162	112162	112162	112162	112162
	112162	112162	112162	112162	112162	112162	112162	112162

01. 11.1947
 02. 11.1947
 03. 11.1947
 04. 11.1947
 05. 11.1947
 06. 11.1947
 07. 11.1947
 08. 11.1947
 09. 11.1947
 10. 11.1947
 11. 11.1947
 12. 11.1947



Средства	Средства	Средства	Средства
Средства	Средства	Средства	Средства
Средства	Средства	Средства	Средства
Средства	Средства	Средства	Средства