



# СВИДЕТЕЛЬСТВО О ГОСУДАРСТВЕННОЙ РЕГИСТРАЦИИ ПРАВА

Управление Федеральной службы  
государственной регистрации, кадастра и картографии  
по Ханты-Мансийскому автономному округу – Югре

Дата выдачи:

16.07.2015

**Документы-основания:** • Передаточный акт подлежащего приватизации имущественного комплекса государственного предприятия Ханты-Мансийского автономного округа-Югры "Северавтодор" от 20.11.2014 №13-Р-2813

**Субъект (субъекты) права:** Акционерное Общество "ГОСУДАРСТВЕННАЯ КОМПАНИЯ"СЕВЕРАВТОДОР", ИНН: 8602257512, ОГРН: 1158601001129

**Вид права:** Собственность

**Кадастровый(условный) номер:** 86:14:0103001:1767

**Объект права:** АРИ №1, здание под материальный склад, общей площадью 452,9 кв.м., этажность -1, инв.№ 4-892, адрес (местонахождение) объекта: производственная база, п.Электросети, г. Урай, Ханты-Мансийский автономный округ-Югра, Тюменская область, Россия

**Существующие ограничения (обременения) права:** не зарегистрировано

О чем в Едином государственном реестре прав на недвижимое имущество и сделок с ним "16" июля 2015 года сделана запись регистрации № 86-86/010-86/003/014/2015-671/3

Государственный регистратор

  
(подпись, М.П.)  
86-86/010-86/003/014/2015-671/3

Родомакина Д. Д.

86-AB 035887



86





# СВИДЕТЕЛЬСТВО

## О ГОСУДАРСТВЕННОЙ РЕГИСТРАЦИИ ПРАВА

Управление Федеральной службы  
государственной регистрации, кадастра и картографии  
по Ханты-Мансийскому автономному округу – Югре

Дата выдачи:

16.07.2015

Документы-основания: • Передаточный акт подлежащего приватизации имущественного комплекса государственного предприятия Ханты-Мансийского автономного округа-Югры "Северавтодор" от 20.11.2014 №13-Р-2813

Субъект (субъекты) права: Акционерное Общество "ГОСУДАРСТВЕННАЯ КОМПАНИЯ"СЕВЕРАВТОДОР". ИНН: 8602257512, ОГРН: 1158601001129

Вид права: Собственность

Кадастровый(условный) номер: 86:14:0103001:1767

Объект права: АРИ №1, здание под материальный склад, общей площадью 452,9 кв.м., этажность -1, инв.№ 4-892, адрес (местонахождение) объекта: производственная база, п.Электросети, г. Урай, Ханты-Мансийский автономный округ Югра, Тюменская область, Россия

Существующие ограничения (обременения) права: не зарегистрировано

О чем в Едином государственном реестре прав на недвижимое имущество и сделок с ним "16 июля 2015 года сделана запись регистрации № 86-86/010-86/003/014/2015-671/3

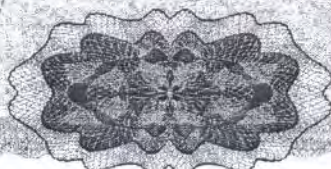
Государственный регистратор

(подпись)

Родомакина Д. Д.

86-86/010-86/003/014/2015-671/3

86-AB 035887





р. 2:

**УРАЙСКИЙ  
ФИЛИАЛ ДОЧЕРНЕГО ФЕДЕРАЛЬНОГО ГОСУДАРСТВЕННОГО  
УНИТАРНОГО ПРЕДПРИЯТИЯ «ЮГРАТЕХИНВЕНТАРИЗАЦИЯ»**

Область Тюменская область, Ханты-Мансийский автономный округ

Город Урай, п. Электросети, производственная база

## ТЕХНИЧЕСКИЙ ПАСПОРТ

Здания АРИ № 1

/назначение нежилого строения/

Инвентарный номер	4 - 8 9 2						96
Номер в реестре жилищного фонда							
Кадастровый номер							
	А	Б	В	Г	Д	Е	

Паспорт составлен по состоянию на 19.04.02 г.  
/указывается дата обследования объекта учета/





6. Описание конструктивных элементов здания и определение износа.

Литера : К Год постройки -1994г Число этажей :1

Группа капитальности - I

								Технич. износ в %	
Наименование конструктивных элементов	Описание конструктивных элементов (материал, отделка и прочее)	техническое состояние (осадка, трещины, гниль)	Удельный вес по таб.	Поправки к уд. весу в %	Уд. вес с поправками	Износ в %	Процент износа к гр5 x гр6 : 100	Элементы	
1	2	3	4	5	6	7	8	9	
Фундамент	бетонный		9	1	9	10	0,90		
Металлоконструкции	металлический лист изогнут по дуге окружности холодногнутых профилей, утеплен пенопластом		29	1	29	10	2,90		
Стены и перегородки			14	0	0	0	0,00		
Чердачные Междуэтажные									
Крыша	то же		15	0	0	0	0,00		
полы	дорожная плита		6	1	6	10	0,60		
ворота	металлические		7	1	7	10	0,7		
Проемы	оконные	одинарные глухие	3	1	3	10	0,3		
	дверные								
Внутренняя отделка	покраска частичная		5	1	5	10	0,50		
Отопление	да								
Водопровод	нет								
Канализация	нет								
Г. водоснабжение									
Ванны									
Электроосвещение	да		10	1	10	10	1,00		
Радио									
Телефон									
Вентиляция									
Лифт									
Прочие работы			2	1	2	10	0,20	0	
<b>Итого :</b>			100		71		7,1		
% износа, приведенный к 100 по формуле							гр7 x 100 : гр6		
							10%		

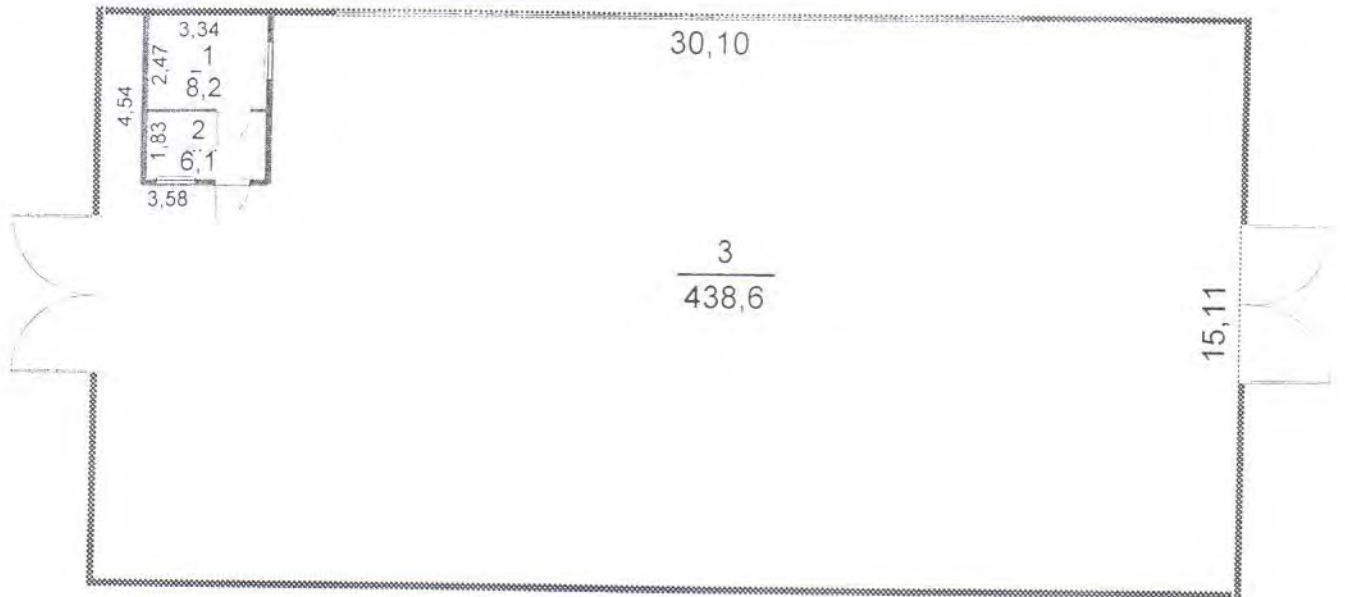


								Технич. износ в %	
Наименование конструктивных элементов	Описание конструктивных элементов (материал, отделка и прочее)	Удельный вес по таб.	Поправки к уд. весу в %	Уд. вес с поправками	Износ в %	Процент износа к гр5 x гр6 : 100	Элемента	К строению	
1	2	3	4	5	6	7	8	9	
Фундамент									
Металлоконструкции									
Стены и перегородки									
Чердачные Междуэтажные									
Крыша									
полы									
Проемы	ворота								
	оконные								
	дверные								
Внутренняя отделка									
Отопление									
Водопровод									
Канализация									
Г. водоснабжение									
Ванны									
Электроосвещение									
Радио									
Телефон									
Вентиляция									
Лифт									
Прочие работы									
<b>Итого :</b>		100							
% износа, приведенный к 100 по формуле		гр7 x 100 : гр6							





Поэтажный план, масштаб 1:200



ДОКРЕДИТНО-ФИНАНСОВОЕ  
ПОСУДАЧНО-ПРОЦЕДУРНОЕ ПИ  
БЮРО ТЕХНИЧЕСКОЕ  
С. ПЕТЕРБУРГ

*Маслов В. П.*

1904 022



### 8. Техническое описание пристроек и других частей здания

Наименование конструктивных элементов	Литера "а"	Удел. вес по таблице	Поправки	Удел. вес с поправками		Удел. вес по таблице	Поправки	Удел. вес с поправками
Фундаменты								
Стены								
Перегородки								
Перекрытия								
Крыша								
Полы								
Проемы окна								
Отделка								
Прочие работы								
<b>ИТОГО :</b>								
<b>Износ: %</b>								
Фундаменты								
Стены и перегородки								
Перекрытия								
Крыша								
Полы								
Проемы								
Отделочные работы								
Электроосвещение								
Прочие работы								
<b>ИТОГО :</b>								
Формулы для подсчета площади,		100				100		

### 9. Исчисление восстановительной и действительной стоимости здания и его частей в ценах 1982 года.

Литера	Наименование здания и его частей	№ сборника	№ таблицы	Измеритель	Стоимость изм. по таблице	Удельн. вес	Попр стоимо-сти /коэф/ ав- на		Стоимость измерителя с поправками	Кол-во, объем м.куб., площадь м.кв.	Восстановит. стоимость	Процент износа	Действит. стоимость
К	Основ.стр.	24	19	м3	13,8	0,71			9,80	2799,0	27430	10%	24687







### 8. Техническое описание пристроек и других частей здания

Наименование конструктивных элементов	Литера "а"	Удел. вес по таблице	Поправки	Удел. вес с поправками		Удел. вес по таблице	Поправки	Удел. вес с поправками
Фундаменты								
Стены								
Перегородки								
Перекрытия								
Крыша								
Полы								
Проемы окна								
Отделка								
Прочие работы								
<b>ИТОГО :</b>								
<b>Износ: %</b>								
Фундаменты								
Стены и перегородки								
Перекрытия								
Крыша								
Полы								
Проемы								
Отделочные работы								
Электроосвещение								
Прочие работы								
<b>ИТОГО :</b>								
Формулы для подсчета площади,		100				100		

### 9. Исчисление восстановительной и действительной стоимости здания и его частей в ценах 1982 года.

Литера	Наименование здания и его частей	№ сборника	№ таблицы	Измеритель	Стоимость изм. по таблице	Удельн. вес	Попр стоимо-сти /коэф/ ав-		Стоимость измерителя с поправками	Кол-во, объем м.куб., площадь м.кв.	Восстановит. стоимость	Процент износа	Действит. стоимость
								на					
<b>К</b>	<b>Основ.стр.</b>	<b>24</b>	<b>19</b>	<b>м3</b>	<b>13,8</b>	<b>0,71</b>			<b>9,80</b>	<b>2799,0</b>	<b>27430</b>	<b>10%</b>	<b>24687</b>





### 12. Ограждения сооружения (замощения) на участке

Литер	Наименование Ограждений Сооружений	Материал Кострук.	Размеры		Площадь м <sup>2</sup>	№ сборника	№ таблицы	Измеритель	Стоимость измерителя по таблице	Поправка на климат. район	Восстановительная стоимость	Процент износа	Действительная стоимость в руб
			Длина м	Ширина м									

### 13. Общая стоимость в рублях

В ценах какого года	Основные строения		Служебные постройки		Сооружения		Сооружения		Всего	
	Восстановительная	Действительная	Восстановительная	Действительная	Восстановительная	Действительная	Восстановительная	Действительная	Восстановительная	Действительная
2001	585203	526682								

Балансовая стоимость / СМР / согласно справки от \_\_\_\_\_ руб.

19.04.2002г.

Исполнил Т.Ф.Козлова

« » 2002 г.

Проверил \_\_\_\_\_

« » 2002 г.

Начальник бюро \_\_\_\_\_



### 14. Отметка о последующих обследованиях

Дата обследования		200 г.	200 г
Обследовал			
Проверил			
Начальник бюро			

РОССИЙСКАЯ ФЕДЕРАЦИЯ  
Российский государственный концерн  
«РОСАВТОДОР»

ПРОИЗВОДСТВЕННОЕ ПРОЕКТНО-РЕМОНТНО-СТРОИТЕЛЬНОЕ  
ОБЪЕДИНЕНИЕ «СЕВЕРАВТОДОР»

г. Сургут-18 Тюменской обл.  
ул. Профсоюзная, 45  
Тел. 3-82-72

Расч. счет № 426811 в СНГБ г. Сургута

№ 13

05 ОКТЯБРЯ 1994 г.

П Р И К А З

В связи с окончанием работы рабочей комиссии, назначенной объединением "Северавтодор" приказом № 102 от 30 сентября 1994 г. по приемке законченных строительством объектов производственной базы ДРСУ-6 и вводом их в эксплуатацию:

ПРИКАЗЫВАЮ:

1. Акты рабочей комиссии о приемке в эксплуатацию:
1. АРМ К 1 - стоимостью - 19297 тыс.руб.
2. АРМ К 2 - стоимостью - 33504 тыс.руб.
3. АРМ К 3 - стоимостью - 90347 тыс.руб.
4. Электроснабжением базы, ТП - стоимостью - 39057 тыс.руб.
5. Сети теплоснабжения - стоимостью - 62701 тыс.руб.
6. Открытая стоянка техники - 14070 тыс.руб.
7. АБЗ - в том числе склад заполнит. - 25278 тыс.руб.  
- асфальтосмесительная установ. - 28440 тыс.руб.
8. КПП - стоимостью 26445 тыс.руб.
9. Пожарное водоснабжение - стоимостью 117385 тыс.руб.  
/в ц. 84 г./ - у т в е р ж д и т ь.

2. ОКСу и Бухгалтерии передать вышеназванные объекты на баланс ДРСУ-6.

Начальник объединения -



Р.Ф.МУСИН





1,23  
А К Т  
РАБОЧЕЙ КОМИССИИ О ПРИЕМКЕ В ЭКСПЛУАТАЦИЮ  
ЗАКОНЧЕННОГО СТРОИТЕЛЬСТВОМ ЗДАНИЯ, СООРУЖЕНИЯ, ПОМЕЩЕНИЯ

г. Урал " 1 " октября 1994 г.

Рабочая приемочная комиссия, назначенная  
ППРСО "Северавтотранс"  
(наименование организ. - заказчика (застройщика), назначившей ра-  
бочую комиссию)

решением от " 30 " сентября 1994 г. N 102

в составе: председателя - представителя заказчика (застройщика)

Бец В.А. - начальник ППРСО "Северавтотранс"  
(фамилия, имя, отчество, должность)

Членов комиссии - представителей:

генерального подрядчика

Эминачев Р.В. - начальник ЯРСУ-6  
(фамилия, имя, отчество, должность)

субподрядных организаций

Худок Н.И. - директор ТОО "Северский сервис"  
(фамилия, имя, отчество, должность)

в эксплуатационной организации

Эминачев Р.В. - начальник ЯРСУ-6  
(фамилия, имя, отчество, должность)

генерального проектировщика

Коба Н.А. - и.и.инженер проекта  
(фамилия, имя, отчество, должность)

органов государственного санитарного надзора

Галпер О.А. - СЭС  
(фамилия, имя, отчество, должность)

органов государственного пожарного надзора

Росин Ю.П. - начальник ОТЧ  
(фамилия, имя, отчество, должность)

Государственной инспекции по охране атмосферного воздуха при  
Государственном комитете СССР по гидрометеорологии и контролю  
природной среды (по объектам производственного назначения)

Гарнаев А.А. - председатель сан. деп. пр.  
(фамилия, имя, отчество, должность)

Технической инспекции труда ЦК или Совета профсоюзов



-----  
(фамилия, имя, отчество, должность)  
профсоюзной организации заказчика или эксплуатационной орга-  
низации

-----  
(фамилия, имя, отчество, должность)  
других заинтересованных органов надзора и организаций  
*Фадин В. Ф. - инженер Окса ППРСО, Северавтодор*

-----  
(фамилия, имя, отчество, должность)  
руководствуясь правилами, изложенными в СНиП 3.01.04.-87  
Установила:

1. Генеральным подрядчиком ФРСЧ-6  
-----  
(наименование организации и ее ведо-  
ППРСО "Северавтодор"  
-----  
мственная подчиненность)

предъявлено к приемке в эксплуатацию законченного строительст-  
вом АРЧ-1 АРЧ-2 АРЧ-3  
-----  
(наименование здания, сооружения, помещения)  
входящего в состав База ФРСЧ-6  
-----  
(наименование объекта)

2. Строительство произведено на основании решения (постановления  
распоряжения приказа) от "-----" ----- 19\_\_\_ г.  
N -----  
-----  
(наименование органов вынесшего решение)

3. Строительство осуществлялось генеральным подрядчиком, выпол-  
нившим Общестроительные работы  
-----  
( виды работ )

4. Проектно-сметная документация на строительство разработана  
проектными организациями Узремдорпроект  
Министерство путей сообщ. Узбекистана  
-----  
(наименование проектных организаций и их ведомств. подчин.)

5. Строительство осуществлялось по проекту -----  
-----  
(номер проекта,  
-----  
номер серии (по типовым проектам))

6. Проектно-сметная документация утверждена -----  
-----  
наименован. органа,  
ППРСО "Северавтодор"  
-----  
утвердившего проектно-сметную документацию на объект в целом  
"-----" ----- 19\_\_\_ г. N -----

7. Строительно-монтажные работы осуществлены в сроки:  
начало работ 1992г окончание работ 1994г.  
-----  
нояц, год нояц, год

При продолжительности строительства, мес:



- по норме или по ПОС \_\_\_\_\_  
фактически \_\_\_\_\_
8. Рабочей комиссии представлена следующая документация \_\_\_\_\_  
\_\_\_\_\_  
(перечень документов в соответствии с п.3.5 СНиП 3.01.87  
*ПОС, акты на скрытые работы*  
или номер приложения к акту)
9. Предъявленное к приемке в эксплуатацию здание, сооружение, помещение имеет следующие основные показатели: \_\_\_\_\_  
*S<sub>пл-1</sub> = 450 м<sup>2</sup> S<sub>пл-2</sub> = 450 м<sup>2</sup> S<sub>пл-3</sub> = 450 м<sup>2</sup>*  
(мощность, производительность, производственная площадь, протяженность вместимость и т.п.)
10. Технологические и архитектурно-строительные решения по зданию, сооружению, помещению характеризуются следующими данными \_\_\_\_\_  
*однотипные, обремененные конопаткой*  
(краткие техн. характеристики по планировке, этажности, \_\_\_\_\_  
\_\_\_\_\_ основн. мат. и конструкциям, инженерному и технолог. оборуд.)
11. Оборудование установлено согласно актам о его приемке после индивидуального испытания и комплексного опробования рабочими комиссиями (перечень актов приведен в приложении \_\_\_\_\_  
\_\_\_\_\_ к настоящему акту  
в количестве:  
по проекту \_\_\_\_\_ единиц  
фактически \_\_\_\_\_ единиц
12. Мероприятия по охране труда, обеспечению взрывобезопасности, пожаробезопасности, охране окружающей природной среды и антисейсмические мероприятия, предусмотренные проектом \_\_\_\_\_  
*Валашев*  
(сведения о выполнении)  
Характеристика мероприятий приведена в приложении \_\_\_\_\_  
\_\_\_\_\_ к акту
13. Внешние наружные коммуникации холодного и горячего водоснабжения, канализации, теплоснабжения, газоснабжения, электро-снабжения, и связи обеспечивают нормальную эксплуатацию здания, сооружения, помещения и приняты городскими эксплуатационными организациями. Перечень справок городских эксплуатационных организаций приведен в приложении к \_\_\_\_\_  
\_\_\_\_\_ акту.
14. Недоделки и дефекты устранены.
15. Сметная стоимость по утвержденной проектно-сметной документации:  
Всего: \_\_\_\_\_ т.р. в том числе строительно-монтажных раб





Чернышевский  
- 4 -

- Т.Р. оборудования, инструмента и инвентаря  
 Т.Р. в ч. 84. АИ-1 - 192975-1  
 АИ-2 - 35504-1  
 АИ-3 - 90397-1 V
16. Сметная стоимость основных фондов, принимаемых в эксплуатацию \_\_\_\_\_ Т.Р. в том числе: стоимость строительно-монтажных работ \_\_\_\_\_ Т.Р. стоимость оборудования, инструмента и инвентаря \_\_\_\_\_ Т.Р.
17. Экономический эффект от внедренных мероприятий: подрячика, удешевляющих строительство на сдаваемом в эксплуатацию здании, сооружения, помещения \_\_\_\_\_ Т.Р.

РЕШЕНИЕ РАБОЧЕЙ КОМИССИИ

Предъявленное к приемке (наименован. здания, сооружения, помещения)

Принять в эксплуатацию  
Председатель рабочей комиссии



Линников Р. В.  
 Н. И.  
 Карманов А. А.  
 Ковалев Н. В.



С. С.



## ДОГОВОР № 1-а

### о закреплении за предприятием государственного имущества на праве полного хозяйственного ведения

Комитет по управлению государственным имуществом Ханты-Мансийского автономного округа, в лице председателя Комитета Рубинштейна Е.И., действующего на основании Положения, с одной стороны, и Государственное предприятие Производственное проектно-ремонтно-строительное объединение «Северавтодор», далее «Предприятие», в лице Вец Виктора Александровича, действующего на основании Устава, с другой стороны, заключили настоящий договор о нижеследующем:

#### И. ПРЕДМЕТ ДОГОВОРА

1.1. Комитет, на основании ст. 5 Закона РФСР «О собственности в РФСР», закрепляет за предприятием, на праве полного хозяйственного ведения, государственное имущество, находящееся на балансе Предприятия.

#### II. ИМУЩЕСТВО ПРЕДПРИЯТИЯ

2.1 Имущество предприятия состоит из основных фондов и оборотных средств, а также иных ценностей, стоимость которых отражается в балансе Предприятия и закреплено за ним на праве полного хозяйственного ведения, в соответствии с настоящим договором и приложением № 1.

2.2 Предоставленным на праве полного хозяйственного ведения считается также имущество, приобретенное предприятием после вычета затрат, внесения обязательных платежей в бюджет, расчетов с учредителем Предприятия.

2.3 Источником формирования имущества Предприятия являются доходы, полученные от реализации продукции (работ, услуг), а также от других видов хозяйственной деятельности, кредиты банков и других кредитов, капитальные вложения и дотации бюджетов, доходы от ценных бумаг, валютных накоплений и иные источники, не запрещенные законодательством Российской Федерации.

#### III. ПРАВА И ОБЯЗАННОСТИ СТОРОН

3.1 Предприятие вправе владеть, по своему усмотрению пользоваться и распоряжаться, закрепленным за ним имуществом, для улучшения всех видов деятельности в порядке, предусмотренном Уставом предприятия, настоящим договором и действующим Законодательством Российской Федерации.

3.2 В отношении имущества, закрепленного на праве полного хозяйственного ведения, Предприятие обязуется осуществлять все те необходимые меры по его сохранению и рациональному использованию, какие-бы осуществлял собственник в соответствии с п. 7, статьи второй закона РФСР «О собственности в РФСР».

3.3 Недвижимое имущество, согласно приложению, закрепленное за Предприятием на праве полного хозяйственного ведения, не может быть использовано Предприятием в качестве залога, продано или отчуждено иным способом, передано в безвозмездное пользование либо с баланса на баланс, в управление другим юридическим либо физическим лицам без согласия с Комитетом.

3.4 Имущество, за исключением недвижимости, согласно приложению, закрепленное за Предприятием, может быть передано им или иным лицам и безвозмездное пользование или передано по договору имущественного найма по согласованию с Комитетом.

3.5 Предприятие (с учетом ограничений, установленных настоящим договором, Уставом Предприятия и действующим Законодательством Российской Федерации) отвечает имуществом, закрепленным за ним на праве полного хозяйственного ведения, по своим обязательствам перед любыми юридическими и физическими лицами.

Основные фонды, закрепленные за Предприятием на праве полного хозяйственного ведения, не могут быть использованы Предприятием для обеспечения своих обязательств перед государством, за исключением случаев, предусмотренных действующим законодательством Российской Федерации.

3.6 Обмен основными фондами, закрепленными за предприятием на праве полного хозяйственного ведения, допускается между предприятиями по согласованию с Комитетом.

Продажа основных фондов, закрепленных за Предприятием на праве полного хозяйственного ведения, допускается лишь с согласия Комитета.

Дарение оборудования Предприятия допускается лишь в целях дальнейшего его использования в учебно-производственном процессе и воспитательно-трудовой деятельности, по согласованию с Комитетом.

Передача основных фондов для формирования уставных фондов предприятий со смешанной формой собственности, допускается исключительно с согласия Комитета.

Сдача в аренду имущества, закрепленного за Предприятием на праве полного хозяйственного ведения, осуществляется в соответствии с действующим законодательством Российской Федерации, Постановления Главы администрации Ханты-Мансийского автономного округа от 21.04.94 г. № 92.

3.7 Комитет реализует права собственника на имущество, закрепленное за Предприятием на праве полного хозяйственного ведения в порядке, установленном настоящим договором, Уставом Предприятия и действующим законодательством Российской Федерации.

3.8 Предприятие обязуется эффективно использовать закрепленное за ним имущество. Показателем эффективности использования является уровень рентабельности.

3.9. Предприятие перечисляет Комитету, согласно ст. 5, п.2.23 закона «О собственности Р.Ф.» \_\_\_\_\_ % прибыли, полученной от использования имущества.

3.10. По истечении срока действия настоящего договора Предприятие обязуется возвратить Комитету имущество, закрепленное за Предприятием на праве полного хозяйственного ведения, в надлежащем состоянии, с учетом естественного износа и Положений настоящего договора.

3.11. Комитет обязуется не вмешиваться в оперативно-хозяйственную, финансовую деятельность Предприятия, за исключением случаев, предусмотренных дей-



ствующим законодательством Российской Федерации, а также случаев, когда возникает угроза причинения материального ущерба государству.

3.12 Стороны несут друг перед другом ответственность в полном объеме, в порядке и на условиях, предусмотренных гражданским законодательством.

3.13 Предприятие не несет ответственности перед Комитетом за неисполнение, ненадлежащее выполнение условий настоящего договора, если это неисполнение явилось результатом нарушения надлежащего исполнения своих обязательств Комитетом.

#### IV. ОСОБЫЕ УСЛОВИЯ

4.1 Настоящий договор прекращается в порядке и на условиях, предусмотренных действующим законодательством, а также в случае неисполнения Предприятием своих обязательств, в результате которого государству причинен материальный ущерб или возникла реальная угроза его причинения.

4.2 В случае невыполнения п. 3.9, ч. 2 договора, предприятию начисляется пеня в размере 5% от суммы прибыли за каждый день просрочки.

4.3 Имущество считается закрепленным за предприятием на праве полного хозяйственного ведения с момента заключения настоящего договора.

4.4 Срок действия настоящего договора с 18 мая 1994 года по 18 мая 1999 года.

4.5 Внесение изменений и дополнений в настоящий договор производится по соглашению сторон и оформляется дополнительным соглашением.

Приложение № 1. Перечень государственного имущества, закрепленного на праве полного хозяйственного ведения.

Приложение № 2. Балансовый отчет предприятия на последнюю дату.

Является неотъемлемой частью договора.

#### АДРЕСА И РЕКВИЗИТЫ СТОРОН

Комитет по управлению  
Государственным имуществом  
Ханты-Мансийского автономного  
округа  
626200, г. Ханты-Мансийск,  
ул. Мира, 5, р/сч 609671  
в ФЭСКБ МФО 268615

Государственное предприятие  
Производственное проектно-  
ремонтно-строительное объединение  
«Северавтодор»  
626400, г. Сургут-18,  
ул. Профсоюзная, 45, р/сч 345507  
в Акционерном Севертрансбанке  
МФО 268712



Шинштейн Р.И.



Бец В.А.



**ДОПОЛНИТЕЛЬНОЕ СОГЛАШЕНИЕ**  
к договору о закреплении за предприятием государственного  
имущества на праве хозяйственного ведения от 18.05.94г.

г.Ханты-Мансийск

31 августа 1999г.

Комитет по управлению государственным имуществом Ханты-мансийского автономного округа, в лице Заместителя председателя Комитета Котовой Ирины Николаевны, действующей на основании прав по должности (приказ Комитета от 25.09.98г. № 117), с одной стороны и Государственное унитарное предприятие «Северавтодор» в лице директора Мусина Рамиля Фанаисовича, действующего на основании Устава, с другой стороны заключили настоящее соглашение о нижеследующем:

Внести изменения в договор о закреплении за предприятием государственного имущества на праве хозяйственного ведения от 18 мая 1994г., заключенный между Комитетом и ГУП "Северавтодор" г.Сургут.

Статью 4.4. договора изложить в следующей редакции:

«Срок действия договора хозяйственного ведения считать бессрочным».

Данные дополнения и изменения являются неотъемлемой частью договора о закреплении за предприятием государственного имущества от 18 мая 1994г.

Комитет по управлению  
госимуществом Ханты-Мансийского  
автономного округа



И.Н.Котова

ГУП "Северавтодор"



Р.Ф.Мусин





24 03 2017



24 03 2017





24 03 2017



24 03 2017