



# СВИДЕТЕЛЬСТВО О ГОСУДАРСТВЕННОЙ РЕГИСТРАЦИИ ПРАВА

Управление Федеральной службы  
государственной регистрации, кадастра и картографии  
по Ханты-Мансийскому автономному округу – Югре

Дата выдачи:

16.07.2015

**Документы-основания:** • Передаточный акт под. ежащего приватизации имущественного комплекса государственного предприятия Ханты-Мансийского автономного округа-Югры "Северавтодор" от 20.11.2014 №13-Р-2813

**Субъект (субъекты) права:** Акционерное Общество "ГОСУДАРСТВЕННАЯ КОМПАНИЯ"СЕВЕРАВТОДОР", ИНН: 8602257512, ОГРН: 1158601001129

**Вид права:** Собственность

**Кадастровый(условный) номер:** 86:14:0103001:1812

**Объект права:** баня-сауна, назначение: другие сооружения, 1 - этажный, общая площадь 83.5 кв. м, инв.№ 71:138:002:000002670, лит. Б, адрес (местонахождение) объекта: Производственная база, п.Электросети, г. Урай, Ханты-Мансийский автономный округ-Югра, Тюменская область, Россия

**Существующие ограничения (обременения) права:** не зарегистрировано

О чем в Едином государственном реестре прав на недвижимое имущество и сделок с ним "16" июля 2015 года сделана запись регистрации № 86-86/010-86/003/054/2015-168/3

Государственный регистратор

(подпись, М.П.)

86-86/010-86/003/054/2015-168/3

Родомакина Д. Д.

86-AB 035883





кв. № 557

Российская Федерация  
Министерство жилищно-коммунального хозяйства

Знаменск бюро технической инвентаризации

# Технический паспорт

на здание Знаменск - овраг  
назначение нежилого строения

район ЖМАС  
город (пос.) Знаменск  
улица (пер.) Р.П. и. Первомайский

квартал № \_\_\_\_\_

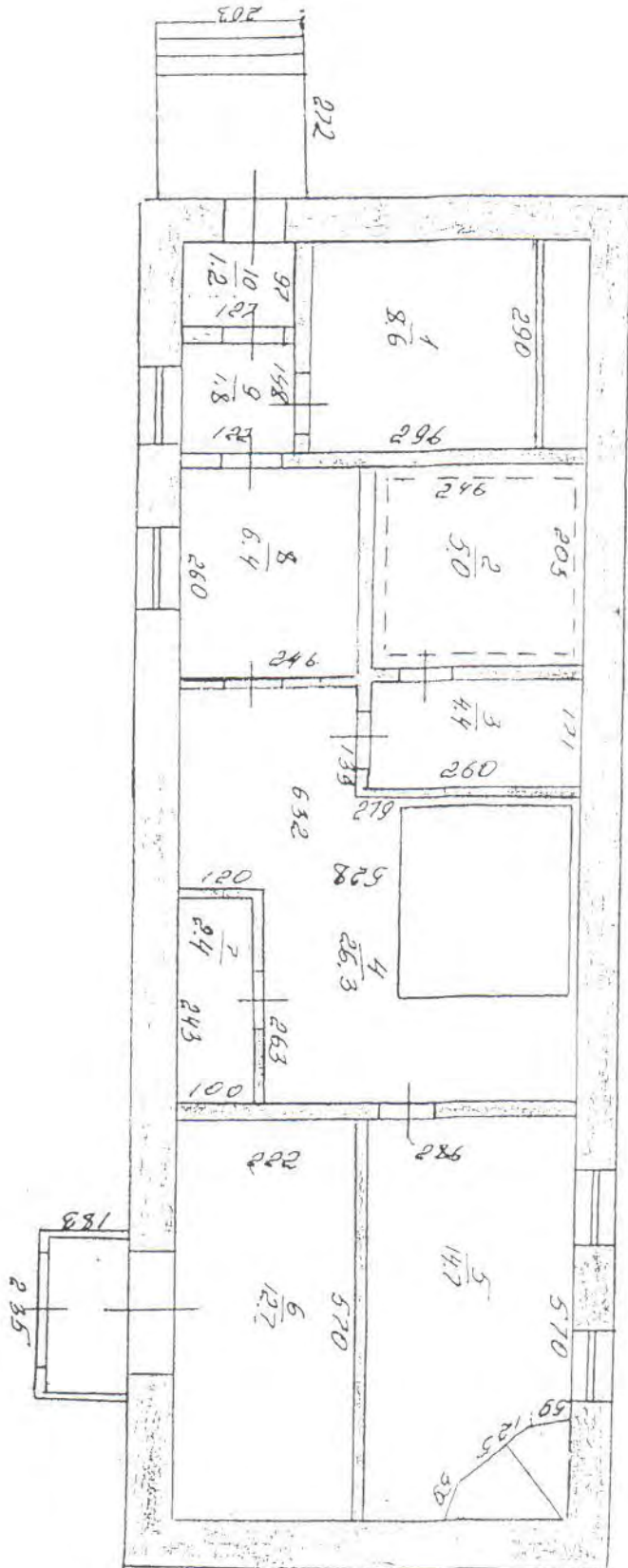
инвентарный № 4-438





433

Ossem  
1m. KY6



04 1:100



6. Описание конструктивных элементов здания и определение износа

а Б Год постройки 1997 Число этажей 1  
 а капитальности III Вид внутренней отделки повышенная

Наименование конструктивных элементов	Описание конструктивных элементов (материал, конструкция, отделка и прочее)	Техническое состояние осадки, трещины, гниль и т. п.)	Удельный вес по таблице	Поправки к удельному весу в %	Удельный вес констр. элемента с поправками	Износ в %	Процент износа к строен. гр. 7хгр. 8	Технич. изм. изн. в проц.	
								элемента	к строению
Элементы	<i>штб стены, бетонный ровн.</i>		8	1	8				
Стены и их чистовая отделка	<i>кирпич</i>		23	1	23				
Перегородки	<i>- " -</i>								
Чердачное	<i>шт/бетонный пол</i>		8	1	8				
Междуэтажное									
Надподвальное									
Полы	<i>выпуклованное дерево</i>		7	1	7				
	<i>бетон, цемент</i>		7	1	7				
Оконные	<i>шт. створки</i>		8	1	8				
Дверные	<i>филенчатые, штукатурка, цемент</i>		9	1	9				
Внутренняя отделка									
Отопление	<i>штукатурка</i>								
Водопровод	<i>- " -</i>								
Канализация	<i>- " -</i>								
Г. водоснабжение	<i>штукатурка, цемент</i>		21	1	21				
Ванны									
Электросветильники	<i>штукатурка</i>								
Радио									
Телефон									
Вентиляция									
Лифт									
Прочие работы	<i>штукатурка</i>		9	1	9				

Процент износа приведенный к 100 по формуле:

$$\text{проц. износа (гр. 9) x 100} \\ \text{удельный вес (гр. 7)}$$

Итого: 100 x x x



б. Описание конструктивных элементов здания и определение износа

Литера \_\_\_\_\_ Год постройки \_\_\_\_\_ Число этажей \_\_\_\_\_  
 Группа капитальности \_\_\_\_\_ Вид внутренней отделки \_\_\_\_\_

Наименование конструктивных элементов	Описание конструктивных элементов (материал, конструкция, отделка и прочее)	Техническое состояние (осадки, трещины, гниль и т. п.)	Удельный вес по таблице	Поправки к удельному весу в %	Удельный вес конструктивного элемента с поправками	Износ в %	Процент износа к строен. гр. 7х гр. 8 100	Техн. изн. элемента
Фундаменты								
а) Стены и их наружная отделка								
б) Перегородки								
Перекрытия	чердачное							
	междуэтажное							
	надподвальное							
Крыша								
Полы								
Проемы	оконные							
	дверные							
Внутренняя отделка								
Сл. и электротех. устройства	Отопление							
	Водоснабжение							
	Канализация							
	Водоснабжение							
	Вентиляция							
	Электроснабжение							
	Радио							
	Телефон							
	Вентиляция							
Цифр								
Прочие работы								

Процент износа приведенный к 100 по формуле:

проц. износа (гр. 9) x 100  
 удельный вес (гр. 7) ИТОГО

6. Описание конструктивных элементов здания и определение износа

Год постройки \_\_\_\_\_

Число этажей \_\_\_\_\_

Эксплуатационности \_\_\_\_\_

Вид внутренней отделки \_\_\_\_\_

Наименование конструктивных элементов	Описание конструктивных элементов (материал, конструкция, отделка и прочее)	Техническое состояние (осадки, трещины, гниль и т. п.)	Удельный вес по таблице	Поправки к удельному весу в %	Удельный вес констр. элемента с поправками	Износ в %	Процент износа к строен. гр. 7хгр.8	Технич. изм. изн. в проц.	
								элемента	к строению
Стены									
Полы и их отделка									
Потолки									
Входные									
Междуподвальное									
Подвальное									
Оконные									
Дверные									
Внутренняя отделка									
Отопление									
Водопровод									
Канализация									
Г. водоснабжение									
Ванны									
Электропроводка									
Радио									
Телефон									
Вентиляция									
Лифт									
Прочие работы									

Процент износа приведенный к 100 по формуле:

$$\frac{\text{проц. износа (гр. 9)} \times 100}{\text{удельный вес (гр. 7)}}$$

ИТОГО: 100 \* \* \*

6. Описание конструктивных элементов здания и определение износа

Литера \_\_\_\_\_ Год постройки \_\_\_\_\_ Число этажей \_\_\_\_\_  
 Группа капитальности \_\_\_\_\_ Вид внутренней отделки \_\_\_\_\_

Наименование конструктивных элементов	Описание конструктивных элементов (материал, конструкция, отделка и прочее)	Техническое состояние (осадки, трещины, гниль и т. п.)	Удельный вес по таблице	Поправки к удельному весу в %	Удельный вес конструктивного элемента с поправками	Износ в %	Процент износа к строен. гр. 7х гр. 8 100
Фундаменты							
а) Стены и их наружная отделка							
б) Перегородки							
Перекрытия	чердачное						
	междуэтажное						
	надподвальное						
Крыша							
Полы							
Проемы	оконные						
	дверные						
Внутренняя отделка							
Сан. и электротех. устройства	Отопление						
	Водопровод						
	Канализация						
	Г. водоснабжение						
	Ванны						
	Электроосвещ.						
	Радио						
	Телефон						
	Вентиляция						
	Лифт						
Прочие работы							

Процент износа приведенный к 100 по формуле:

проц. износа (гр. 9) x 100 / удельный вес (гр. 7) ИТОГО







Ханты-Мансийский автономный округ  
(Тюменская область)  
МУНИЦИПАЛЬНОЕ ОБРАЗОВАНИЕ  
город Урай  
Глава местного самоуправления

**ПОСТАНОВЛЕНИЕ**

от 26.12.94  
г. Урай

№ 935

О предоставлении земельного участка  
Государственному унитарному предприятию  
"Северавтодор"

Рассмотрев представленные документы Государственным унитарным предприятием "Северавтодор" на отвод земельного участка под производственную базу Дорожному ремонтно-строительному управлению №6 в соответствии ст. 33 Закона Ханты-Мансийского автономного округа "О земле" 28.05.98 г.:

1. Считать утратившим силу постановления главы администрации города Урая:  
-от 26.12.94г № 935 "О предоставлении земельного участка ДРСУ-6"  
-от 07.08.97г. № 532 "О предоставлении земельного участка ДРСУ-6"

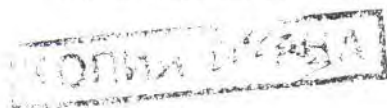
2. Предоставить в постоянное (бессрочное) пользование Государственному унитарному предприятию "Северавтодор" земельный участок, площадью 5,469 га. под производственную базу Дорожному ремонтно-строительному управлению № 6, расположенную по адресу: г. Урай, район Урайских электрических сетей. Кадастровый номер 86:14:03:01:063:005

3. Урайскому городскому комитету по земельным ресурсам и землеустройству произвести специальную регистрацию земельных участков для ведения земельного кадастра и мониторинга.

4. Право пользования земельным участком у Государственного унитарного предприятия "Северавтодор" возникнет с момента регистрации в Урайском филиале Регистрационной палаты Ханты-Мансийского автономного округа.

Глава местного самоуправления  
муниципального образования г. Урай :

А.Н.Сафонов





Балашов В.И. (23)

ХАНТЫ-МАНСИЙСКИЙ АВТОНОМНЫЙ ОКРУГ  
ДОРОЖНЫЙ ДЕПАРТАМЕНТ

*Савоськин А.Ф.*

**П Р И К А З**

« 8 » *декабрь* 1997 года  
г. Ханты-Мансийск

№ *202*

**О назначении  
приемочной комиссии**

В связи с окончанием работ по ремонту базы ДРСУ-6 в г. Урай

**П Р И К А З Ы В А Ю :**

1. Назначить комиссию по приемке в эксплуатацию законченного ремонтом объекта.

2. В состав комиссии включить:

**Председатель комиссии:**

- Савоськин А. Ф. - заместитель начальника  
Дорожного департамента округа

**Члены комиссии:  
представители:**

- заказчика

- Балашов А.С. - директор Ханты-Мансийской  
Дирекции Дорожного департамента

- подрядчика и эксплуатирующей  
организации

- Сафаров Т.Р. - и.о. начальника ДРСУ-6 ГУП  
«Северавтодор»

- государственного архитектурно-  
строительного надзора (ГАСН)

- Козлов С.Н. - начальник ГАСН

- комитета по охране окружающей  
среды

- Картунов А.В. - председатель Кондинского  
межрайкомприроды

- государственного санитарного  
надзора

- Балашов П.И. - главный врач городской СЭС

- государственного пожарного  
надзора

- Обухов Н.А. - начальник 16-ОГПО

3. Работу комиссии назначить на 16 декабря 1997 года.

**Начальник Дорожного  
департамента округа**

**В.А.Бец**

*Вх N° 1101  
9.12.97*



*Исходное № 7.10*  
*Слес*



1997 г.

# А К Т

комиссии о приемке законченного  
РЕМОНТОМ здания, сооружения

База ДРСУ-6 в составе : АБК , баня сухого пара, АБЗ,  
склад твердого битума, здание административное, баня-сауна.  
входящего в состав \_\_\_\_\_

Гор. Урая \_\_\_\_\_ 19 97 г.

Рабочая комиссия, назначенная Дорожным департаментом округа  
приказом от 8 декабря 1997 г. в составе:

председателя Савоськин А.Ф. - зам. начальника Дорожного департамента Округа  
членов комиссии Басалько А.С. - директор Х-мдирекции Дорожного Департамента  
Сафаров Т.Р. - и.о. начальника ДРСУ-6 ГУП "САЛ"

Козлов С.Н. - нач-к ГАСН г.Урая

Картунов А.В. - председ. Кондинского межрайонприроды

Балашов П.И. - гл. врач СЭС г.Урая

Обухов Н.А. - начальник 16-ОГПС

представителей Бузников О.А. - главный архитектор г.Урая  
привлеченных организаций \_\_\_\_\_

объекта настоящего \_\_\_\_\_ в нижеследующем:  
1. Строительство (реконструкция) Ремонт базы ДРСУ-6 АБК, баня сухого пара,  
ДРСУ-6 ГУП 4 "САЛ" битума, склад твердого  
административное, баня-сауна.

осуществлялось \_\_\_\_\_  
выполнившим строительно-монтажные и специальные работы  
и его субподрядными организациями \_\_\_\_\_

2. комиссией предъявлена генеральным подрядчиком следующая документация \_\_\_\_\_  
согласно перечня

3. комиссией произведена \_\_\_\_\_ в \_\_\_\_\_ к настоящему  
приемка установленного оборудования согласно актам по \_\_\_\_\_  
акту, дополнительные (при необходимости) испытания \_\_\_\_\_  
№ \_\_\_\_\_ к настоящему акту.



4. Строительно-монтажные работы были осуществлены в срок.  
начало работ 1995 г.  
окончание работ XII - 1997 г.  
при фактической продолжительности строительства 36 месяцев  
при норме \_\_\_\_\_ месяцев

На основании рассмотрения представленной генеральным подрядчиком документации и осмотра предъявленного к приемке здания (сооружения) в натуре комиссия устанавливает следующее:

а) строительные и монтажные работы выполнены с оценкой их качества — хорошо

б) в процессе строительства имелись следующие отступления от утвержденного проекта, рабочих чертежей, строительных норм и правил — нет

в) имеющиеся в объекте производственного назначения недостатки не препятствуют его нормальной эксплуатации, не ухудшают санитарно-гигиенические условия и безопасности труда работающих, и подлежат устранению организациями в сроки, указанные в приложении № \_\_\_\_\_

г) полная сметная стоимость строительства (по утвержденной сметной документации) — \_\_\_\_\_

1632 тыс. руб.

Фактические затраты (для заказчика) 11346357 тыс. руб.

### ЗАКЛЮЧЕНИЕ:

Работы по строительству (реконструкции) — Ремонту базы ДРСУ-6  
АБК, баня сухого пара, АБЗ, склад твердого битума, здание административное  
баня-сауна.

выполнена в соответствии с проектом, стандартами, строительными нормами и правилами и отвечают требованиям приемки законченных строительством объектов, изложенным в главе СНиП III-3-76, утвержденных \_\_\_\_\_

по согласованию в Госстроем СССР «\_\_\_\_\_» \_\_\_\_\_, а также в других нормативных актах.

Решение комиссии

Предъявленное к приемке База ДРСУ-6

генерального подрядчика принять в эксплуатацию

Представители подрядчика и субподрядных организаций \_\_\_\_\_

Савоськин А.С.  
Басалыко А.С.  
Саваров Т.Р.  
Чезлов С.А.  
Частунов А.В.  
Саваров П.И.  
Обухов Н.А.  
Бузников О.А.

представители заказчика застройщика \_\_\_\_\_



24.03.2017





24 03 2017



24 03 2017



24 03 2017