



СВИДЕТЕЛЬСТВО

О ГОСУДАРСТВЕННОЙ РЕГИСТРАЦИИ ПРАВА

Управление Федеральной службы
государственной регистрации, кадастра и картографии
по Ханты-Мансийскому автономному округу – Югре

Дата выдачи:

13.07.2015

Документы-основания: • Передаточный акт подлежащего приватизации имущественного комплекса государственного предприятия Ханты-Мансийского автономного округа -Югры "Северавтодор" от 20.11.2014 №13-Р-2813

Субъект (субъекты) права: Акционерное Общество "ГОСУДАРСТВЕННАЯ КОМПАНИЯ"СЕВЕРАВТОДОР", ИНН: 8602257512, ОГРН: 1158601001129

Вид права: Собственность

Кадастровый(условный) номер: 86:04:0000001:61365

Объект права: Ремонтно-Механические Мастерские с пристроем (Лит.Е), нежилое здание гараж, общей площадью 1105,5 кв.м., этажность -2, инв.№ 71:119:002:000016350:0600 , адрес (местонахождение) объекта: Производственная база Радужнинского дорожно-ремонтного пункта, Варьеганское месторождение нефти, Нижневартовский район, Ханты-Мансийский автономный округ-Югра, Тюменская область, Россия

Существующие ограничения (обременения) права: не зарегистрировано

О чем в Едином государственном реестре прав на недвижимое имущество и сделок с ним "13" июля 2015 года сделана запись регистрации № 86-86/002-86/003/054/2015-185/2

Государственный регистратор

(подпись, м.п.)

Родомакина Д. Д.

86-86/002-86/003/054/2015-185/2

86-АВ 035845



ФЕДЕРАЛЬНОЕ АГЕНТСТВО
КАДАСТРА ОБЪЕКТОВ НЕДВИЖИМОСТИ
ФЕДЕРАЛЬНОЕ ГОСУДАРСТВЕННОЕ УНИТАРНОЕ ПРЕДПРИЯТИЕ
«РОССИЙСКИЙ ГОСУДАРСТВЕННЫЙ ЦЕНТР ИНВЕНТАРИЗАЦИИ И УЧЕТА
ОБЪЕКТОВ НЕДВИЖИМОСТИ»

Филиал ФГУП «Ростехинвентаризация» по Ханты-Мансийскому АО-Югра
Нижневартовское отделение

Область, республика, край Тюменская область, Ханты-Мансийский автономный округ
Район Нижневартовский
Месторождение нефти Варьеганское

ТЕХНИЧЕСКИЙ ПАСПОРТ

На здание Ремонтно-Механические Мастерские с пристроем (Лит. Е)

Район застройки Производственная база Радужнинского дорожно-ремонтного пункта

Населенный пункт _____

Улица _____

№ дома _____

Корпус _____

Кадастровый номер земельного участка 86: 04: 00 00 001: 6227

Инвентарный номер	71:119:002:000016350:0600
Реестровый номер	020805:002:000016350:0600
Кадастровый номер	86:04:0000000:0000:71:119:002:000016350:0600

Паспорт составлен по состоянию на 2 августа 2005 г.



I. Регистрация права собственности

Дата записи	Полное наименование учреждения, предприятия или организации	Документы, устанавливающие право собственности с указанием, кем, когда и за каким номером выданы	Долевое участие при общей собственности	Подпись лица свидетельствующего правильность записи
-------------	---	--	---	---

ГП ХМАО "СЕВЕРАВТОДОР" Филиал № 1 Справка о балансовой стоимости и принадлежности № б/н

[Handwritten signature]

II. Экспликация площади земельного участка - кв. м.

по документам	Площадь участка	
	фактически	застроенная
1	2	3
	0	966,8

Незастроенная площадь		
замоценная	озелененная	прочая
4	5	6

III. Благоустройство здания - кв.м.

Водопровод	Отопление						Централиз. горячее водоснабжение	Ванны		
	от ТЭЦ	групп. котельн.	соб. котельн.	от АГВ	печное	другое		С центр. горяч. водосн.	С газовыми колонкам	С дровяным и
1	2	3	4	5	6	7	8	9	10	11
460,7	0	1105,5	0	0	0	0	0	0	0	0

Канализация	Газоснабжение		Электроснабжение	Лифты		Радио	Телефон	Вентиляция	Сигнализация
	Централизованное	Жидким газом		Пассажирские	Грузовые				
12	13	14	15	16	17	18	19	20	21
460,7	0	0	1105,5	0	0	0	460,7	0	460,7

IV. Общие сведения

Назначение Гараж

Использование По назначению

Количество мест (мощность), _____

а) _____

б) _____

в) _____

г) _____

V. Исчисление площадей и объёмов здания и его частей (подвалов, пристроек и т.п.)

Литера по плану	Наименование здания и его частей	Формулы для подсчёта площадей по наружному обмеру	Площадь (кв.м)	Высота (м)	Объём (куб.м)
1	2	3	4	5	6
Е	Ремонтно-Механические Мастерские с пристроем	$18,20 \times 36,76$	669	9,15	9100
Е1	Теплый пристрой	$8,04 \times 37,04$	297,8	6,2	1846

VI. Техническое описание конструктивных элементов здания и определение износа

Литера Е

Ремонтно-Механические Мастерские с пристроем

Группа капитальности I Год постройки 1995

Число этажей 1 Вид отделки Простая

№ п/п	Наименование конструктивных элементов	Описание конструктивных элементов (материал, конструкция, отделка и прочее)	Техническое состояние (осадки, трещины, гниль и т.п.)	Удельный вес по таблице	Поправки к уд. весу в %	Удельный вес с поправками	Износ в %	Процент износа к строению	Текущие изменения	
									износ %	
									эле-мента	к стро-ению
1	2	3	4	5	6	7	8	9	10	11
1	Фундаменты	Железобетонные сваи, железобетонный ростверк								
2	Стены и перегородки	стены- железобетонные плиты, металлический профлист с утеплителем по металлическому каркасу, перегородки - отсутствуют								
3	Перекрытия	чердачное - отсутствует междуэтажное - отсутствует надподвальное - отсутствует								
4	Кровля	Металлический профлист с утеплителем по металлическому каркасу								
5	Полы	Железобетонные плиты								
6	Проемы	оконные - двойные глухие переплеты деревянные дверные - металлические ворота								
7	Отделочные работы	наружные - отсутствуют, внутренние - отсутствуют								
8	Внутренние санитарно-технические, электротехнические и слаботочные устройства	отопление - центральное, водопровод - отсутствует, канализация - отсутствует, горячее водоснабжение - отсутствует, ванны - отсутствуют, электроосвещение - открытая проводка, радио - отсутствует, телефон - отсутствует, вентиляция - отсутствует, лифты - отсутствуют сигнализация - отсутствует,								
9	Прочие работы	отсутствуют								
ИТОГО										

% износа, приведенный к 100 : = 10

VII. Техническое описание конструктивных элементов основных пристроек и определение износа

Литера **Е1**

Теплый пристрой

Группа капитальности **II**

Год постройки **1995**

Число этажей **2**

Вид отделки **Простая**

№ п/п	Наименование конструктивных элементов	Описание конструктивных элементов (материал, конструкция, отделка и прочее)	Техническое состояние (осадки, трещины, гниль и т.п.)	Удельный вес по таблице	Поправки к уд. весу в %	Удельный вес с поправками	Износ в %	Процент износа к строению	Текущие изменения	
									износ %	
									эле-мента	к стро-ению
1	2	3	4	5	6	7	8	9	10	11
1	Фундаменты	Железобетонные сваи, железобетонный ростверк								
2	Стены и перегородки	стены- железобетонные панели по металлическому каркасу перегородки - кирпичные								
3	Перекрытия	чердачное - железобетонные плиты междуэтажное - железобетонные плиты надподвальное - отсутствует								
4	Кровля	Мягкая рулонная по бетонному основанию								
5	Полы	Керамическая плитка, линолеум по бетонному основанию, бетонные								
6	Проемы	оконные - двойные створные переплеты деревянные, дверные - филенчатые, простые								
7	Отделочные работы	наружные - штукатурка, покраска внутренние - штукатурка, покраска, побелка, керамическая плитка, обои								
8	Внутренние санитарно-технические, электротехнические и слаботочные устройства	отопление - центральное водопровод - центральный, канализация - септик, горячее водоснабжение - отсутствует, ванны - отсутствуют, электроосвещение - проводка скрытая, радио - отсутствует, телефон - есть вентиляция - отсутствует, лифты - отсутствуют сигнализация - пожарная,								
9	Прочие работы	отсутствуют								

ИТОГО

$$\% \text{ износа, приведенный к } 100 : \frac{\text{процент износа, (гр.9)} \times 100}{\text{удельный вес (гр.7)}} = 10$$

Полная балансовая стоимость: 1 510 841,00р.

Остаточная балансовая стоимость (с учетом износа): 236 671,00р.

Двести тридцать шесть тысяч шестьсот семьдесят один рубль 00 коп.
(сумма прописью)

Основание: Справка о балансовой стоимости и принадлежности № б/н выдана: ГП ХМАО "СЕВЕРАВТОДОР" Филиал № 1

Перечень прилагаемых документов

№ п/п	Наименование документа	Дата	Масштаб	Колич. листов	Примечание
1	Позтажный план	15.08.2005	1:200	1	
2	Экспликация к позтажному плану здания			1	

Особые отметки:

Личная подпись владельца (совладельцев) _____

Начальник отделения



Т.Г. Комарова

Проверил:

Н.Д. Перетьяко

Исполнил:

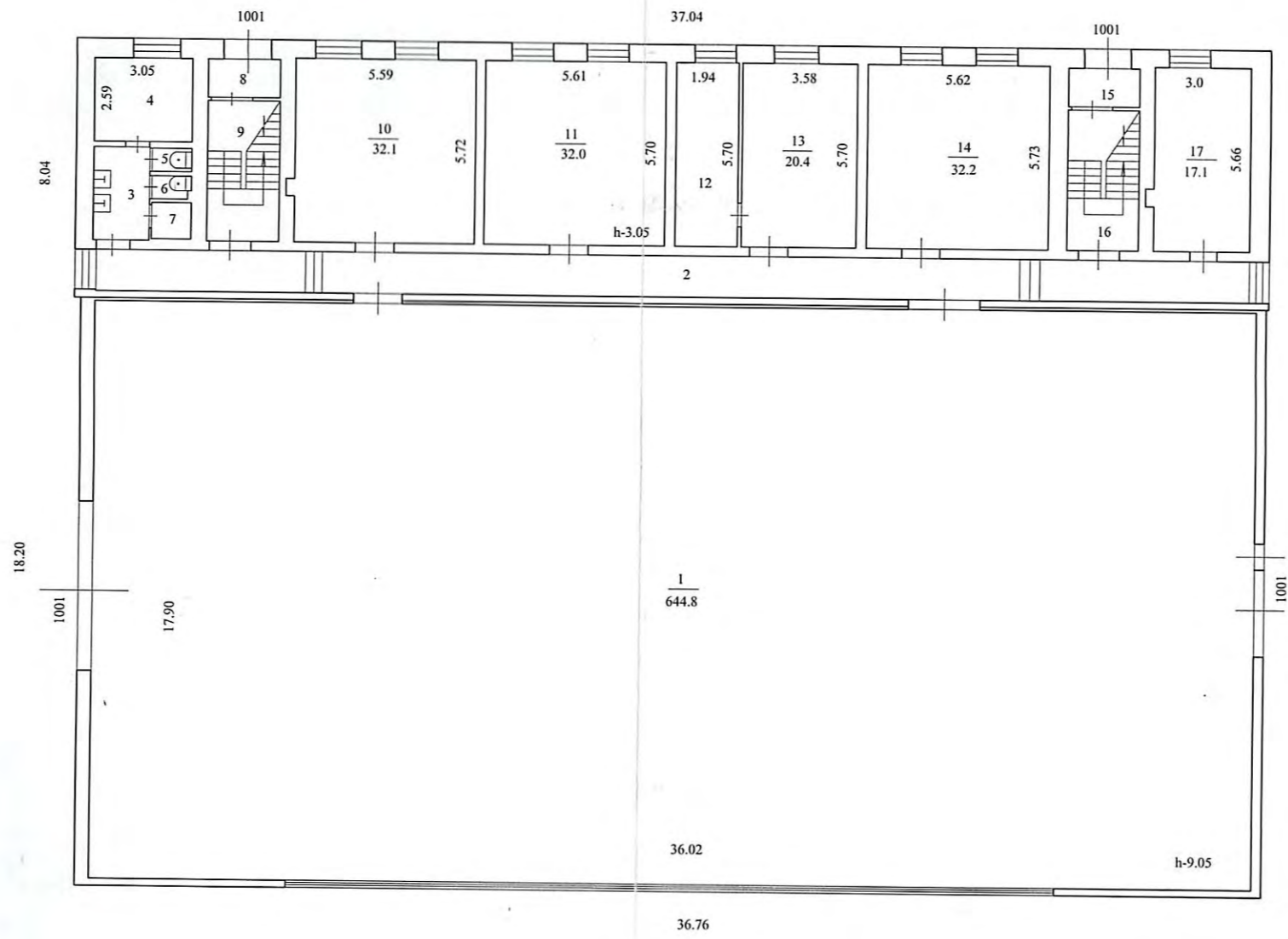
Багамаева

И.А. Багамаева

22.08.2005

III. Ведомость последующих обследований

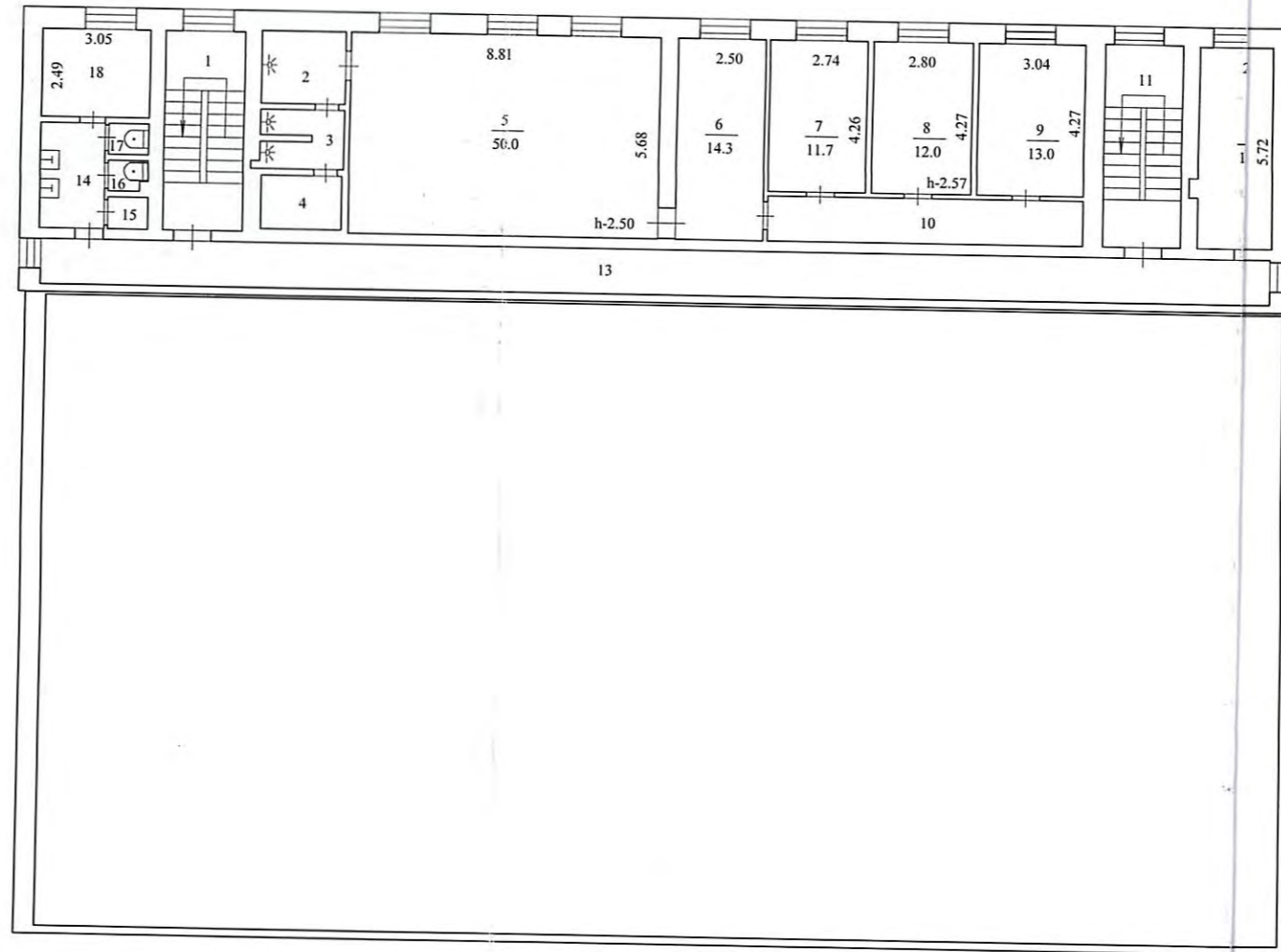
	" " " Г.	" " " Г.	" " " Г.
Исполнил (Ф.И.О., должность)			
Проверил (Ф.И.О., должность)			
Начальник (Ф.И.О.)			
	М.П.	М.П.	М.П.



Лит Е1
Н=6.20

Лит Е
Н=9.15

	РОССИЙСКАЯ ФЕДЕРАЦИЯ Филиал ФГУП "Ростехинвентаризация" по Ханты-Мансийскому АО-ЮГРА Нижневартовское отделение		Инвентарный № _____
Лист № 1	Поэтажный план здания Ремонтно-Механических Мастерских с пристроем I этаж Варьганское месторождение нефти		М 1:200
15.08.05	Исполнил	И.А. Багамаева	



	РОССИЙСКАЯ ФЕДЕРАЦИЯ Федеральное государственное унитарное предприятие "ФГУП "Ростехинвентаризация" по Ханты-Мансийскому АО-ЮГРА Нижневартовское отделение		Инвентарный № _____
Лист № 2	Поэтажный план здания Ремонтно-Механических Мастерских с пристроем II этаж Варьганское месторождение нефти		М 1:200
15.08.05	Исполнил	И.А. Багамаева	
	Проверил	Н.Д. Перетяцько	
	Чек-лист	Т.Е. К...	

ЭКСПЛИКАЦИЯ
К ПОЭТАЖНОМУ ПЛАНУ
Ремонтно-Механические Мастерские с пристроем

Литера по плану	Этаж	Номер помещения	Номер по плану строения	Наименование частей помещения	Формула подсчета частей помещения по внутреннему обмеру	Площадь по внутреннему обмеру, в т.ч. предназначенная под помещения			Высота помещений по внутрен. обмеру	Назначение помещений
						Полезная площадь	основная	вспомогательная		
E	1	1001	1	Гараж	17,9*36,02	644,8	644,8	0	9,05	Гараж
Итого по литере E						644,8	644,8	0		
E1	1	1001	2	Коридор	35,77*1,28	45,8	0,0	45,8	3,05	Гараж
E1	1	1001	3	Умывальн.	1,75*2,89	5,1	0,0	5,1		Гараж
E1	1	1001	4	Раздевалка	3,05*2,59	7,9	0,0	7,9	2,5	Гараж
E1	1	1001	5	Туалет	1,19*0,72	0,9	0,0	0,9		Гараж
E1	1	1001	6	Туалет	1,42*0,72-0,12*0,26	1,0	0,0	1		Гараж
E1	1	1001	7	Кладовая	1,12*1,16	1,3	0,0	1,3		Гараж
E1	1	1001	8	Тамбур	2,21*1,19	2,6	0,0	2,6	2,14	Гараж
E1	1	1001	9	Лестничная клетка	2,24*4,53	10,1	0,0	10,1		Гараж
E1	1	1001	10	Мастерская	5,59*5,72+0,26*0,56	32,1	32,1	0		Гараж
E1	1	1001	11	Склад	5,61*5,70	32,0	32,0	0	3,05	Гараж
E1	1	1001	12	Мастерская	1,94*5,70	11,1	11,1	0		Гараж
E1	1	1001	13	Мастерская	3,58*5,70	20,4	20,4	0		Гараж
E1	1	1001	14	Мастерская	5,62*5,73	32,2	32,2	0		Гараж
E1	1	1001	15	Тамбур	2,22*1,19	2,6	0,0	2,6		Гараж
E1	1	1001	16	Лестничная клетка	2,22*4,41	9,8	0,0	9,8		Гараж
E1	1	1001	17	Склад	5,66*3,0+0,56*0,26	17,1	17,1	0		Гараж
Итого по литере E1						232,0	144,9	87,1		
Итого по этажу 1						876,8	789,7	87,1		
E1	2	1001	1	Лестничная клетка	5,74*2,25	12,9	0,0	12,9		Учрежденческое
E1	2	1001	2	Душ	2,39*2,06	4,9	0,0	4,9		Учрежденческое
E1	2	1001	3	Душ	1,67*2,38-0,17*1,47+0,22*0,25	3,8	0,0	3,8		Учрежденческое
E1	2	1001	4	Сауна	2,31*1,52	3,5	0,0	3,5		Учрежденческое
E1	2	1001	5	Кабинет	5,68*8,81	50,0	50,0	0	2,50	Учрежденческое
E1	2	1001	6	Приемная	2,5*5,71	14,3	14,3	0		Учрежденческое
E1	2	1001	7	Кабинет	2,74*4,26	11,7	11,7	0		Учрежденческое
E1	2	1001	8	Кабинет	2,8*4,27	12,0	12,0	0	2,57	Учрежденческое
E1	2	1001	9	Кабинет	3,04*4,27	13,0	13,0	0		Учрежденческое
E1	2	1001	10	Коридор	8,89*1,28	11,4	0,0	11,4		Учрежденческое
E1	2	1001	11	Лестничная клетка	2,22*5,73	12,7	0,0	12,7		Учрежденческое
E1	2	1001	12	Кабинет	5,72*2,89+0,26*0,56	16,7	16,7	0		Учрежденческое
E1	2	1001	13	Коридор	35,71*1,28	45,7	0,0	45,7	2,55	Учрежденческое
E1	2	1001	14	Умывальн.	1,82*2,97	5,4	0,0	5,4		Учрежденческое
E1	2	1001	15	Кладовая	1,18*0,91	1,1	0,0	1,1		Учрежденческое

Литера по плану	Этаж	Номер помещения	Номер по плану строения	Наименование частей помещения	Формула подсчета частей помещения по внутреннему обмеру	Площадь по внутреннему обмеру, в т.ч. предназначенная под помещения			Высота помещений по внутрен. обмеру	Назначение помещений
						Полезная площадь	основная	вспомогательная		
E1	2	1001	16	Туалет	0,87*1,39-0,24*0,28	1,1	0,0	1,1		Учрежденческое
E1	2	1001	17	Туалет	1,05*0,87	0,9	0,0	0,9		Учрежденческое
E1	2	1001	18	Раздевалка	3,05*2,49	7,6	0,0	7,6		Учрежденческое
Итого по литере E1						228,7	117,7	111		
Итого по этажу 2						228,7	117,7	111		
Итого по помещению 1001						1 105,5	907,4	198,1		
Итого по объекту:						1 105,5	907,4	198,1		

	Полезная:	Основная:	Вспомогательная:
Гараж	876,8	789,7	87,1
Учрежденческое	228,7	117,7	111,0
Итого:	1 105,5	907,4	198,1
В том числе:			
по литере E	644,8	644,8	0,0
по литере E1	460,7	262,6	198,1

Прочитано
Подпись *Листов* Листов

