



# СВИДЕТЕЛЬСТВО О ГОСУДАРСТВЕННОЙ РЕГИСТРАЦИИ ПРАВА

Управление Федеральной службы  
государственной регистрации, кадастра и картографии  
по Ханты-Мансийскому автономному округу – Югре

**Дата выдачи:**

09.07.2015

**Документы-основания:** • Передаточный акт подлежащего приватизации имущественного комплекса государственного предприятия Ханты-Мансийского автономного округа-Югры "Северавтодор" от 20.11.2014 №13-Р-2813

**Субъект (субъекты) права:** Акционерное Общество "ГОСУДАРСТВЕННАЯ КОМПАНИЯ"СЕВЕРАВТОДОР", ИНН: 8602257512, ОГРН: 1158601001129

**Вид права:** Собственность

**Кадастровый(условный) номер:** 86:22:0000000:233

**Объект права:** контрольно-технический пункт, назначение: другие сооружения, 2 - этажный, общая площадь 251,2 кв. м, инв.№ 5-4-45/5-ю, лит. Ж, адрес (местонахождение) объекта: Россия, Ханты-Мансийский автономный округ, г. Югорск, ул. Славянская, 6, производственная база

**Существующие ограничения (обременения) права:** не зарегистрировано

О чем в Едином государственном реестре прав на недвижимое имущество и сделок с ним "09" июля 2015 года сделана запись регистрации № 86-86/008-86/003/046/2015-677/3

Государственный регистратор

  
(подпись, м.п.)

Родомакина Д. Д.

86-86/008-86/003/046/2015-677/3

86-AB 035811



Российская федерация  
Ханты-Мансийский автономный округ  
Тюменская область  
Югорское подразделение филиала ФГУП  
«Ростехинвентаризация»  
по ХМАО

**Технический паспорт**  
нежилого здания (строения)

Производственная база

Здание контрольно-технического пункта

Ул.Славянская,6

Г.Югорск

Инвентарный номер	71:187:001:000026960:0006
Реестровый номер	300305:001:000026960:0006
Кадастровый номер	86:22:00 04 002:0003:71:187:001:000026960:0006

Составлен по состоянию на  
30 марта 2005г.

Начальник Югорского  
подразделения



*Зарецкая Г.В.* Зарецкая Г.В.

*Югорск Верна* *Зорланова Н.Ф.*

## I. Сведения о принадлежности

№ п.п.	Субъекты права: для граждан – ФИО, паспорт Для юридических лиц – по уставу	Документы, подтверждающие право собственности, владения и пользования	Доля (часть, лигера) полная
19.10.2001 915-ю	Государственное унитарное предприятие «Северавтодор»	Регистрация права от 25 декабря 2002г Р№86-01/05-19/2002-314	

## II. Экспликация площади земельного участка (в кв. м)

Протяженность участка			Незастроенная площадь		
по документам	факт	застроенная	замошенная	Озелененная	прочая
		<b>157,5</b>			

## III. Благоустройство здания (в кв. м)

водопровод	канализация	отопление						Централизованное горячее водоснабжение	ванны			газоснабжение		лифты		
		От ТЭЦ	От групповой котельной	От собственной котельной	От АГВ	печное	электроотопление		С центр. горячим водоснабжением	С газовыми колонками	С дровяными колонками	Централизованное	Жидким газом	Электроснабжение	Пассажирские	Грузовые
<b>250,0</b>	<b>250,0</b>			<b>250,0</b>										<b>250,0</b>		

Алексей Верина



Сопричита КС



## VI. Описание конструктивных элементов здания и определение износа

Литера **Ж** Год постройки **2001** Число этажей **два**

Группа капитальности **2** Вид внутренней отделки **простая**

Наименование конструктивных элементов	Описание конструктивных элементов	Техническое состояние	Удельный вес по таблице	Поправки к удельному весу %	Удельный вес констр.элемента с поправкой	Износ в %	% износа к строению	Техн. измен. износа %	
								элемента	К строению
Фундаменты	Железобетонные блоки		4	1	4				
Стены	Ж/б блоки/ кирпич		20	1	20				
Перегородки									
перекрытия	Чердачное	Деревянное утепленное	12	1	12				
	Междуэтажные	Железобетонные плиты							
	Надподвальное								
Кровля	Шифер		15	1	15				
Полы	Дошчатые, линолеум		9	1	9				
проемы	Оконные	Двойное остекление	11	1	11				
	Дверные	Ворота метал., двери простые входные							
Внутренняя отделка	Мокрая шт., обои, керам.плитка, вагонка		6	1	6				
Санитарно-технические устройства	Отопление	+	18	1	18				
	Водопровод	Холодный водопровод							
	Канализация	+							
	Г. водоснабж.	-							
	Ванны								
	Электроосвещ	+							
	Телефон	+							
	Вентиляция								
Лифт									
Прочие работы			5	1	5				
Итого:			<b>100</b>		<b>100</b>				

Процент износа: **0%**



*Уполномоченный представитель* *Сорина Н.В.*

## VII. Техническое описание пристроек и других частей здания

Наименование конструктивных элементов	Литер	Удельный вес по таблице	поправки	Удельный вес с поправками	Литер	Удельный вес по таблице	поправки	Удельный вес с поправками	Литер	Удельный вес по таблице	поправки	Удельный вес с поправками
	Фундаменты											
Стены и перегород.												
Перекрытия												
Крыша												
Полы												
Проемы												
Отдел. работы												
Электроосвещ												
Прочие работы												
Итого:												

Наименование конструктивных элементов	Литер	Удельный вес по таблице	поправки	Удельный вес с поправками	Литер	Удельный вес по таблице	поправки	Удельный вес с поправками	Литер	Удельный вес по таблице	поправки	Удельный вес с поправками
	Фундаменты											
Стены и перегород.												
Перекрытия												
Крыша												
Полы												
Проемы												
Отдел. работы												
Электроосвещ												
Прочие работы												
Итого:												

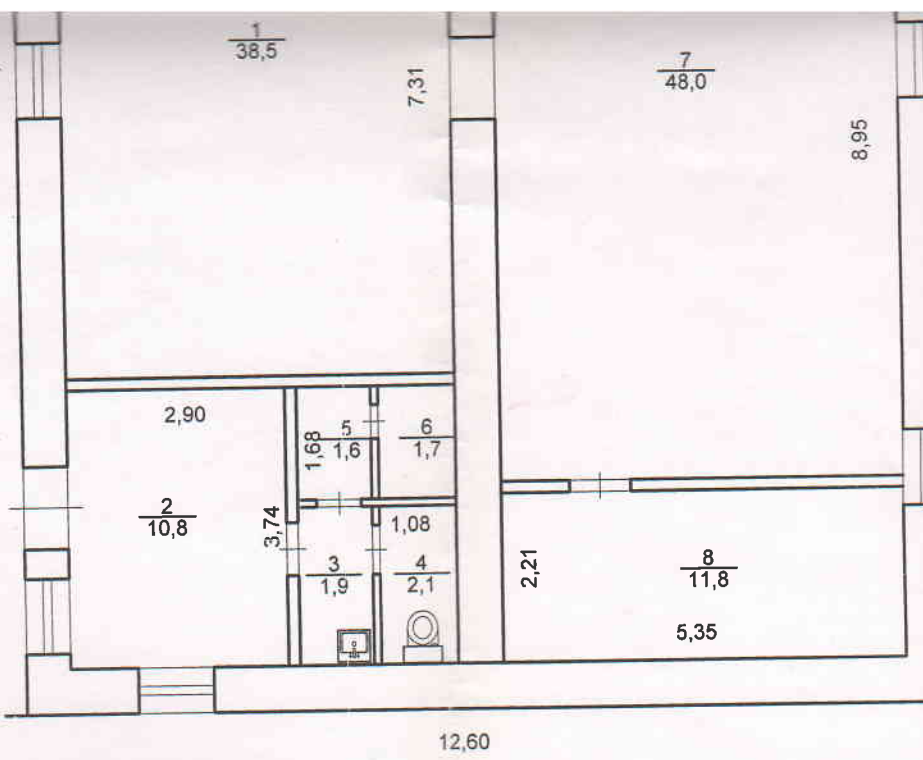


*Юлия Верна Сергеевна*









Госстрой РФ	Югорское подразделение филиала ФГУП "Ростехинвентаризация" по Ханты-Мансийскому автономному округу		
Лист №	Позэтажный план Лит.Ж контрольно-технический пункт по ул.Славянская,6 в г.Югорске		Инвентарный №
Дата	Исполнитель	Ф.И.О.	Подпись
19.04.05г.	Выполнил	Галиева С.Г.	<i>[Signature]</i>
20.04.05г.	Проверил	Шипулина Т.Н.	<i>[Signature]</i>
20.04.05г.	Начальник	Зарецкая Г.В.	<i>[Signature]</i>



*Сервис* *[Signature]* *Зарецкая Г.В.*

**Экспликация к поэтажному плану**

Литера по плану	Этаж	Номер помещения (квартиры и т.д.)	Номер по плану строения	Назначение частей помещения: комната, кухня, коридор ит.д.	Формула подсчета площади по внутреннему обмеру	Площадь по внутреннему обмеру, кв.м							Высота помещения по внутреннему обмеру
						Общая	В том числе						
							Основная	Вспомогательная	Торговая	Складская	Производственная	Бытового обл.	
1	2	3	4	5	6	7	8	9	10	11	12	13	14
	<b>1</b>		1	Гараж		38,5					38,5		2,7
			2	Бытовое помещение		10,8						10,8	
			3	Умывальник		1,9		1,9					
			4	Туалет		2,1		2,1					
			5	Кладовая		1,6		1,6					
			6	Кладовая		1,7		1,7					
			7	Гараж		48,0					48,0		
			8	Бытовое помещение		11,8						11,8	
				<b>Итого по 1 этажу</b>		<b>116,4</b>		<b>7,3</b>			<b>86,5</b>	<b>22,6</b>	
	<b>2</b>		9	Холл		23,3		23,3					2,9
			10	Диспетчерская		22,5	22,5						
			11	Коридор		14,0		14,0					
			12	Кабинет		23,9	23,9						
			13	Кабинет		25,1	25,1						
			14	Санузел		3,4		3,4					
			15	Кабинет		11,4	11,4						
			16	Кабинет		10,0	10,0						
				<b>Итого по 2 этажу</b>		<b>133,6</b>	<b>92,9</b>	<b>40,7</b>					
				<b>Всего</b>		<b>250,0</b>	<b>92,9</b>	<b>48,0</b>			<b>86,5</b>	<b>22,6</b>	

*Копия верно*  *Сорвачева Е.Ф.*









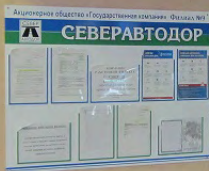
31/03/2017 08:26



31/03/2017 08:26

Акционерное общество «Государственная компания» Филиал №2

**СЕВЕРАВТОДОР**



31/03/2017 08:26



31/03/2017 08:27





АДМИНИСТРАЦИЯ  
ГОСУДАРСТВЕННОЙ КОМПАНИИ  
**СЕВЕРАВТОДОР**  
ФЕДЕРАЦИИ

5 м

31/03/2017 08:27

ВЫХОД



31/03/2017 08:30