



СВИДЕТЕЛЬСТВО О ГОСУДАРСТВЕННОЙ РЕГИСТРАЦИИ ПРАВА

Управление Федеральной службы
государственной регистрации, кадастра и картографии
по Ханты-Мансийскому автономному округу – Югре

Дата выдачи:

06.07.2015

Документы-основания: • Передаточный акт подлежащего приватизации имущественного комплекса государственного предприятия Ханты-Мансийского автономного округа-Югры "Северавтодор" от 20.11.2014 №13-Р-2813

Субъект (субъекты) права: Акционерное Общество "ГОСУДАРСТВЕННАЯ КОМПАНИЯ"СЕВЕРАВТОДОР", ИНН: 8602257512, ОГРН: 1158601001129

Вид права: Собственность

Кадастровый(условный) номер: 86:20:0000000:10729

Объект права: здание очистных сооружений поверхностных сточных вод № 1, общей площадью 45,7 кв.м., этажность -1, производительностью 36 м.куб./час, инв.№ 071205:002:000036400 , адрес (местонахождение) объекта: Ханты-Мансийский автономный округ - Югра, Нефтеюганский район, Промзона "Левый Берег"

Существующие ограничения (обременения) права: не зарегистрировано

О чем в Едином государственном реестре прав на недвижимое имущество и сделок с ним "06" июля 2015 года сделана запись регистрации № 86-86/004-86/003/033/2015-808/2

Государственный регистратор

(подпись, м.п.)

Родомакина Д. Д.

86-86/004-86/003/033/2015-808/2

86-AB 035136



86

РОССИЙСКАЯ ФЕДЕРАЦИЯ
ТЮМЕНСКАЯ ОБЛАСТЬ
ФИЛИАЛ
ФЕДЕРАЛЬНОГО ГОСУДАРСТВЕННОГО УНИТАРНОГО ПРЕДПРИЯТИЯ
«РОСТЕХИНВЕНТАРИЗАЦИЯ»
ПО ХАНТЫ-МАНСИЙСКОМУ АВТОНОМНОМУ ОКРУГУ-ЮГРА
НЕФТЕЮГАНСКОЕ ПОДРАЗДЕЛЕНИЕ

ТЕХНИЧЕСКИЙ ПАСПОРТ

на объект: Очистные сооружения поверхностных сточных вод №1
(наименование объекта)

Местонахождение: Российская Федерация, Тюменская область,
Ханты-Мансийский автономный округ- ЮГРА,
Нефтеюганский район,
Промзона,
«Левый берег»

Инвентарный номер объекта	71:118:002:000036400
Реестровый номер объекта	071205:002:000036400
Кадастровый номер объекта	86:00:000000:0000:71:118:002:000036400

Паспорт составлен по состоянию на «07» декабря 2005г.

I. Регистрация права собственности

(реестровый № _____)

Фонд _____

Дата записи	Полное изменение учреждения, предприятия или организации	Документы, устанавливающие право собственности с указанием: кем, когда и за каким № выданы	Деловое участие при общей собственности	Подпись лица, свидетельствующего правильность записи

II. Экспликация земельного участка — кв. м

Площадь участка			Незастроенная площадь				
по документам	факт.	застроенная	зао-щенная	озеле-ненная	прочая		
		45.7					

III. Благоустройство здания — кв. м

Водопрвод	Канализация	Отопление				Централизованное горячее водоснаб-жение	Ванны			Газоснабж.		Электроснабжение	Лифты — шт.	
		от ТЭЦ	от группой (квартирной) котельной	от собственной котельной	от АГВ		печное	с централиз.	горячим водо-снабжением	с газовыми колонками	с дровяными колонками		централизован-ное	жидким газом
36.0				36.0								36.0		

IV. Общие сведения

Назначение Здание очистного сооружения

Использование для сточных вод

Количество мест (мощность) производительности:

а) кв.с (36 м³/час)

б) 4522 м³/год

в) _____

г) _____

V. Исчисление площадей и объем здания и его частей (подвалов, пристроек и т. п.)

Литера по плану	Наименование здания и его частей	Формулы для подсчета площадей по наружному обмеру	Площадь (м. кв.)	Высота (м)	Объем (м. куб.)
1	2	3	4	5	6
А	Основное сооружение	$6,76 \times 6,76$	45,7	3,60	165

VI
Гр
№ п. л.
1
1
2
3
4
5
6
7
8
9

Описание конструктивных элементов здания и определение износа

VI Литера А Год постройки 2000г. число этажей 1
 Группа капитальности Вид внутренней отделки простая

№п.п.	Наименование конструктивных элементов	Описание конструктивных элементов (материал, конструкция, отделка и прочее)	Техническое состояние (осадки, трещины, гниль)	Удельный вес по таблице	Поправки к удельному весу в %	Удельный вес конструктивн. элем. с поправ.	Износа в %	% износа к стро-ен. гр. 7 хгр.8	Тек. изм.	
									износ в %	к строен.
1	2	3	4	5	6	7	8	9	10	11
1	Фундаменты	<i>асб. бетон</i>		24	1	24	10			
2	а) стены и их наружная отделка	<i>красочная</i>		29	1	29	10			
	б) перегородки									
3	перекрытия	чердачное	<i>асб. бетон</i>							
		междуэтажн.								
		надподвальн.								
4	Крыша	<i>рубероид</i>		4	1	4	10			
5	Полы	<i>бетонный</i>		1	1	1	10			
6	проёмы	оконные	<i>д. створн.</i>	3	1	3	10			
		дверные	<i>досчатые</i>							
7	Внутренняя отделка	<i>покраска</i>		1	1	1				
8	сан. и электротех. устройства	отопление	<i>+</i>	5	1	5	10			
		водопровод	<i>трубы, стояки</i>	3	1	3				
		канализация	<i>расчетная</i>	4	1	4				
		г. водоснабж.	<i>механический</i>							
		ванны	<i>сетчатые</i>	18	1	18				
		электроосвещ.	<i>+</i>	4	1	4				
		телефон								
		радио								
		вентиляция								
лифты										
9	Прочие работы	<i>отделочные</i>		3	1	3				

Итого 100 X 84 X X

% износа, приведённый к 100 по формуле: $\frac{\% \text{ износа (гр.9)} \times 100}{\text{удельный вес (гр.7)}}$ *0% + 10%*

Описание конструктивных элементов здания и определение износа

VI Литера _____ Год постройки _____ число этажей _____

Группа капитальности _____ Вид внутренней отделки _____

№п.п.	Наименование конструктивных элементов	Описание конструктивных элементов (материал, конструкция, отделка и прочее)	Техническое состояние (осадки, трещины, гниль)	Удельный вес по таблице	Поправки к удельному весу в %	Удельный вес конструктив. элем. с поправ.	Износа в %	% износа к стро-ен. гр. 7 хгр.8	Тек. изм.	
									износ в %	к строен.
1	2	3	4	5	6	7	8	9	10	11
1	Фундаменты									
2	а) стены и их наружная отделка									
	б) перегородки									
3	перекрытия	чердачное								
		междуэтажн.								
		надподвальн.								
4	Крыша									
5	Полы									
6	проёмы	оконные								
		дверные								
7	Внутренняя отделка									
8	сан. и электротех. устройства	отопление								
		водопровод								
		канализация								
		г. водоснабж.								
		ванны								
		электроосвещ.								
		телефон								
		радио								
		вентиляция								
		лифты								
9	Прочие работы									

Итого

100

X

X

X

% износа, приведённый к 100 по формуле: $\frac{\% \text{ износа (гр.9)} \times 100}{\text{удельный вес (гр.7)}}$

Описание конструктивных элементов здания и определение износа

VI Литера _____ Год постройки _____ число этажей _____
 Группа капитальности _____ Вид внутренней отделки _____

№п.п.	Наименование конструктивных элементов	Описание конструктивных элементов (материал, конструкция, отделка и прочее)	Техническое состояние (осадки, трещины, гниль)	Удельный вес по таблице	Поправки к удельному весу в %	Удельный вес конструктив. элем. с поправ.	Износа в %	% износа к стро-ен. гр. 7 стр.8	Тек. изм.	
									износ в %	
									элемента	к строен.
1	2	3	4	5	6	7	8	9	10	11
1	Фундаменты									
2	а) стены и их наружная отделка									
	б) перегородки									
3	перекрытия	чердачное								
		междуэтажн.								
		надподвальн.								
4	Крыша									
5	Полы									
6	пробемы	оконные								
		дверные								
7	Внутренняя отделка									
8	сан. и электротех. устройства	отопление								
		водопровод								
		канализация								
		г. водоснабж.								
		ванны								
		электроосвещ.								
		телефон								
		радио								
		вентиляция								
		лифты								
9	Прочие работы									

Итого 100 X X X

% износа, приведённый к 100 по формуле: $\frac{\% \text{ износа (гр.9) } \times 100}{\text{удельный вес (гр.7)}}$

VII Техническое описание пристроек и других частей здания

Наименование кон- структивных элементов	Литера	Удельн. вес по таблице	Поправки	Удельн. вес с поправ.	Литера	Удельн. вес по таблице	Поправки	Удельн. вес с поправ.	Литера	Удельн. вес по таблице	Поправки	Удельн. вес с поправ.
Стены и перегородки												
Перекрытия												
Крыша												
Полы												
Проёмы												
Отделочные работы												
Электроосвещение												
Прочие работы												
Итого		100	X			100	X			100	X	

Наименование кон- структивных элементов	Литера	Удельн. вес по таблице	Поправки	Удельн. вес с поправ.	Литера	Удельн. вес по таблице	Поправки	Удельн. вес с поправ.	Литера	Удельн. вес по таблице	Поправки	Удельн. вес с поправ.
Стены и перегородки												
Перекрытия												
Крыша												
Полы												
Проёмы												
Отделочные работы												
Электроосвещение												
Прочие работы												
Итого		100	X			100	X			100	X	

VIII Исчисление восстановительной и действительной стоимости здания и его частей

Литера по плану	Наименование зда- ния и его частей	№ сборн.	№ таблицы	Измеритель	Стоимость измерителя по таблице	Поправки к стоимости коэффициенты на:							Стоимость измерителя с поправк.	Кол-во (объем-м³ площ-м²)	Восстан. стоимость в руб.	% износа	Действит. стоим. в руб.
						удел. вес	груп. кан.	реш.	реш.								
1	2	3	4	5	6	7	8	9	10	11	12	13	14	15	16	17	18
А	Основное строение	27	134	кв. м	26400	0,84		1,09					27444	кв. м	265788	0%	265788
А	Ост. строен.														521677	10%	469509

IX. Техническое описание служебных построек

Наименование конструктивных элементов	Литера	Удельный вес по таблице	Поправки	Удельный вес с поправ.	Литера	Удельный вес по таблице	Поправки	Удельный вес с поправ.	Литера	Удельный вес по таблице	Поправки	Удельный вес с поправ.
	H =				H =				H =			
Фундаменты												
Крыши и перегородки												
Полы												
Стены												
Двери												
Окна												
Теплоизоляция												
Санитарно-технические работы												
Итого		100	X			100	X			100	X	
Формулы д/подсч. площади, объема												

Наименование конструктивных элементов	Литера	Удельный вес по таблице	Поправки	Удельный вес с поправ.	Литера	Удельный вес по таблице	Поправки	Удельный вес с поправ.	Литера	Удельный вес по таблице	Поправки	Удельный вес с поправ.
	H =				H =				H =			
Фундаменты												
Крыши и перегородки												
Полы												
Стены												
Двери												
Окна												
Теплоизоляция												
Санитарно-технические работы												
Итого		100	X			100	X			100	X	
Формулы д/подсч. площади, объема												

X. Исчисление стоимости служебных построек

Литера	Наименование построек	№ сборн.	№ табл.	Измеритель	Стоимость измерителя по таблице	Поправки к стоимости коэффициенты на:				Стоим. намерит. с поправк.	Кол-во объем — м ³ площ. — м ²	Восстан. стоимость в руб.	% износа	Действит. стоимость в руб.	
						удел. вес	груп. кан.								
1	2	3	4	5	6	7	8	9	10	11	12	13	14	15	16

поправ.

поправ.

стоим. в руб.

8

509

300.

XI. Ограждения и сооружения (замощения) на участке

Инвентарный номер	Наименование ограждений и сооружений	Материал, конструкция	Размеры			Площадь кв. м	№ сборки	№ таблицы	Измеритель	Стоимость измерит. по табл.	Поправки на климат. район	Восстан. стоимость в руб.	% износа	Действ. стоимость в руб.
			длина м	ширина м	высота м									

XII. Общая стоимость (в руб.)

В ценах какого года	Основные строения		Служебные постройки		Сооружения		Всего	
	восстановительная	действительная	восстановительная	действительная	восстановительная	действительная	восстановительная	действительная
2000 г.	265186	265186					265186	265186
2005 г.	521644	469509					521644	469509

« 24 » сентября 2000 г. 199 г. исполнял: _____)
 « 24 » сентября 2000 г. 2000 г. проверил: _____)
 « 12 » октября 2000 г. Начальник бюро: _____)

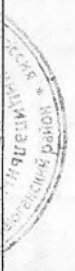


XIII. Отметка о последующих обследованиях

Дата обследования	« 01 » декабря 2005 г.	19 г.	19 г.
Обследовал	_____		
Проверил	_____		
Начальник бюро	_____		



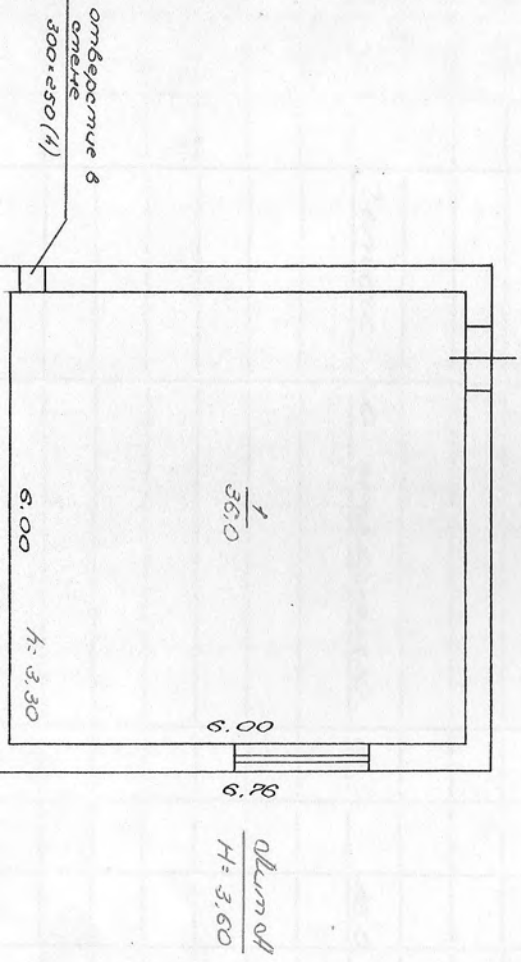
Технічне замовлення на виготовлення і впровадження
 Технік Басалт
 01.09.05.
ПРОБЕРМ
Басалт
 Фабрика
 «СР» № 1/С 200 5 Г.



ОМЛ КМУ			Промбуда-об'єкти «Басалт» 124-3 вул. Водопроводова, Заводське управління
Базис	Бачи	Кум.	
36.0	36.0	1	Цінами: Басалтроба Проберм: <u>Басалт</u>
МТ: 100			

ДОСТАВКА
СТОИМОСТЬ
в руб.

ПЛАН СТРОЕНИЯ



Строительная фирма "Новый берег"
 ДСУ-3 ПУП "Северавтомдор"
 Здание отчетного сооружения

ЭКСПЛИКАЦИЯ

к поэтажному плану строения

расположенного в городе (поселке) по улице (переулку)

Дата выдан и литеры по плану	Этажи (начиная с 1 этажа и кончая мезонином)	№ помещения (квартиры) торг. складск. и т. п.	№ по плану строения, комн. кухни, коридор и т. д.	Назначение частей помещения: жилая комната, канцелярское помещение, классная комната, кухня, коридор и т. д.	Формула подсчета площадей по внутреннему обмеру	Площадь по внутреннему обмеру в кв. м														
						жилые		вспомогат.		вспомогат.		вспомогат.								
						основная	вспомогат. (подсобн.)	основная	вспомогат. (подсобн.)	основная	вспомогат. (подсобн.)	основная	вспомогат. (подсобн.)							
			1	помещение отчетных сооружений	6.0 x 6.0	36.0		36.0												
				Итого по строению:		36.0		36.0												

Пронумеровано,
пронумеровано
и скреплено
печатью

№ _____ листа (-ов)

(*Засеф*)

