



СВИДЕТЕЛЬСТВО

О ГОСУДАРСТВЕННОЙ РЕГИСТРАЦИИ ПРАВА

Управление Федеральной службы
государственной регистрации, кадастра и картографии
по Ханты-Мансийскому автономному округу – Югре

Дата выдачи:

06.07.2015

Документы-основания: • Передаточный акт подлежащего приватизации имущественного комплекса государственного предприятия Ханты-Мансийского автономного округа-Югры "Северавтодор" от 20.11.2014 №13-Р-2813

Субъект (субъекты) права: Акционерное Общество "ГОСУДАРСТВЕННАЯ КОМПАНИЯ"СЕВЕРАВТОДОР", ИНН: 8602257512, ОГРН: 1158601001129

Вид права: Собственность

Кадастровый(условный) номер: 86:08:0000000:16420

Объект права: пождепо. Установка пенотушения, здание, общей площадью 35,3 кв.м., этажность -1, инв.№ 71:118:001:015294530 , адрес (местонахождение) объекта: Промзона, "Левый берег", ГП "Северавтодор", Филиал №4, Нефтеюганский район, Ханты-Мансийский автономный округ-Югра, Тюменская область, Россия

Существующие ограничения (обременения) права: не зарегистрировано

О чем в Едином государственном реестре прав на недвижимое имущество и сделок с ним "06" июля 2015 года сделана запись регистрации № 86-86/004-86/003/033/2015-810/2

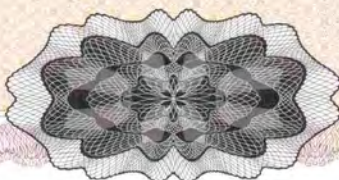
Государственный регистратор



(подпись, м.п.)

Шютц О.И.

86-AB 035134



86

РОССИЙСКАЯ ФЕДЕРАЦИЯ
ТЮМЕНСКАЯ ОБЛАСТЬ
ФИЛИАЛ
ФЕДЕРАЛЬНОГО ГОСУДАРСТВЕННОГО УНИТАРНОГО ПРЕДПРИЯТИЯ
«РОСТЕХИНВЕНТАРИЗАЦИЯ»
ПО ХАНТЫ-МАНСИЙСКОМУ АВТОНОМНОМУ ОКРУГУ
ЮГАНСКОЕ ПОДРАЗДЕЛЕНИЕ

ТЕХНИЧЕСКИЙ ПАСПОРТ

на здание: Пождепо. Установка пенотушения
(наименование объекта)

Местонахождение Российская Федерация, Тюменская область
Ханты-Мансийский автономный округ,
Нефтеюганский район,
г. Нефтеюганск, *переселенцы*
Промзона, «Левый берег»,
ГП «Северавтодор», Филиал № 4.



Инвентарный номер объекта	УИ:МР:001:015294530
---------------------------	---------------------

1. Регистрация права собственности
(реестровый № _____) Фонд _____

Дата записи	Полное изменение учреждения, предприятия или организации	Документы, устанавливающие право собственности с указанием: кем, когда и за каким № выдан	Долевое участие при общей собственности	Подпись лица, свидетельствующего правильность записи

2. Экспликация земельного участка - кв.м.

Площадь участка			Незастроенная площадь					
по документам	фактическое	застроенная	Замощенная	озелененная	прочая			
		45,7						

3. Благоустройство здания – кв.м.

Во-до-про-вод	Ка-на-ли-за-ция	Отопление					Цен-трализо-ванное го-рячее водо-снабжение	Ванны			Газоснаб.		Электро-снабжение	Лифты-шт.				
		от ТЭЦ	от груп-ко-тел.	от соб. ко-тел.	от АГВ	печ-ное		с центр. Горячим Водосна-бжением	с газ. коло-нками	с дре-вян. коло-нками	Цен-трали зован	Пасса-жирс-кие		Гру-зо-вые				
35,3				35,3							35,3							

4. Общие сведения

Назначение: **Пожедепо. Установка пеногашения.**

Использование: **для хранения прицепной мотопомпы МП-1600 А, пожинвентаря и технологического запаса пенообразователя для пенного пожаротушения**

Количество мест (мощность) _____

а) _____

б) _____

в) _____

г) _____

5. Исчисление площадей и объемов здания и его частей (подвалов, пристроек и т.д.)

Литер по плану	Наименование здания и его частей	Формула для подсчета площадей по наружному обмеру	Площадь (м.кв.)	Высота (м)	Объем (м.куб.)
A	Основное строение	6.76 x 6.76	45.7	3.60	165

Описание конструктивных элементов здания и определения износа

Литера А Год постройки 2000 Число этажей 1

Группа капитальности _____ Вид внутренней отделки простая

№	Наименование конструктивных элементов	Описание конструктивных элементов	Техническое состояние	Удельн. Вес	поправки	Удельн.вес	Износ %	%износа строения
1	2	3	4	5	6	7	8	9
1	Фундамент	Ж/бетонные сваи		11	1	11	10	1.1
2	а) стены	Кирпичные		40	1	40	10	4.0
	б)перегородки	Кирпичные						
3	перекрытия	чердачн.	Ж/б плиты	12	1	12	10	1.2
		междуэт						
		надподв						
4	Крыша	Рубероид		10	1	10	10	1
5	Полы	Бетонные		3	1	3	10	0.3
6	проемы	оконные	Металлические	11	1	11	10	1.1
		Дверные, ворота						
7	Внутренняя отделка							
8	отопление	+		6	1	6	10	0.6
	водопровод	+						
	канализация							
	г.водоснабж.							
	ванны							
	эл.освещен.	+						
	радио							
	телефон							
	вентиляция							
	лифты							
9	Прочие работы	Отмостка		2	1	2	10	0.2
Итого				100	x	100	x	10

Процент износа, приведенный к 100 $\frac{\text{гр. 9} \times 100}{\text{гр.7}}$ **10%**

Описание конструктивных элементов здания и определения износа

Литера _____ Год постройки _____ Число этажей _____

Группа капитальности _____ Вид внутренней отделки _____

№	Наименование конструктивных элементов	Описание конструктивных элементов	Техническое состояние	Удельн. Вес	поправки	Удельн.вес	Износ %	%износа строения
1	2	3	4	5	6	7	8	9
1	Фундамент							
2	а) стены							
	б)перегородки							
3	перекрытия	чердачн.						
		междуэт						
		надподв						
4	Крыша							
5	Полы							
6	проемы	оконные						
		дверные						
7	Наружная Отделка							
8	отопление							
	водопровод							
	канализация							
	г.водоснабж.							
	ванны							
	эл.освещен.							
	радио							
	телефон							
	вентиляция							
	лифты							
9	Прочие работы							
Итого				100	X		X	

% износа, приведенный к 100 по формуле: $\frac{\% \text{ износа (гр. 9)} \times 100}{\text{удельный вес (гр.7)}}$

7. Техническое описание пристроек и других частей здания

Наименование конструктивных элементов	Литера	Удельный вес по таблице	Поправки	Удельный вес с поправ.	Литера	Удельный вес по таблице	Поправки	Удельный вес с поправ.	Литера	Удельный Вес по таблице	Поправки	Удельный вес с поправ. рав.
Стены и перегородки												
Перекрытия												
Крыша												
Полы												
Проемы												
Отделочные работы												
Электроосвещение												
Прочие работы												
Итого		100	X			100	X			100	X	

Наименование конструктивных элементов	Литера	Удельн. вес по таблице	Поправки	Удельн. вес с поправ.	Литера	Удельн. вес по таблице	Поправки	Удельн. вес с поправ.	Литера	Удельн. вес по таблице	Поправки	Удельный вес с поправ. рав.
Стены и перегородки												
Перекрытия												
Крыша												
Полы												
Проемы												
Отделочные работы												
Электроосвещение												
Прочие работы												
Итого		100	X			100	X			100	X	

8. Исчисление восстановительной и действительной стоимости здания и его частей

Литер по плану	Наименование здания и его частей	№ сборника	№ таблицы	Измеритель	Стоимость измерителя по таблице	Поправки к стоимости коэффициенты на:					Стоимость измер с поправками	Количество (объем-м.куб., площ.-м.кв.)	Восстановительная стоимость в рублях	% износа	Действительная стоимость в рублях
						Удельн. вес	Груп. кан.	Клима. район							
1	2	3	4	5	6	7	8	9	10	11	12	13	14	15	16
A	Основное строение	26 тI	136	М³	21.3			1.12			23.86	165	84 010	10	75 609

9. Техническое описание служебных пристроек

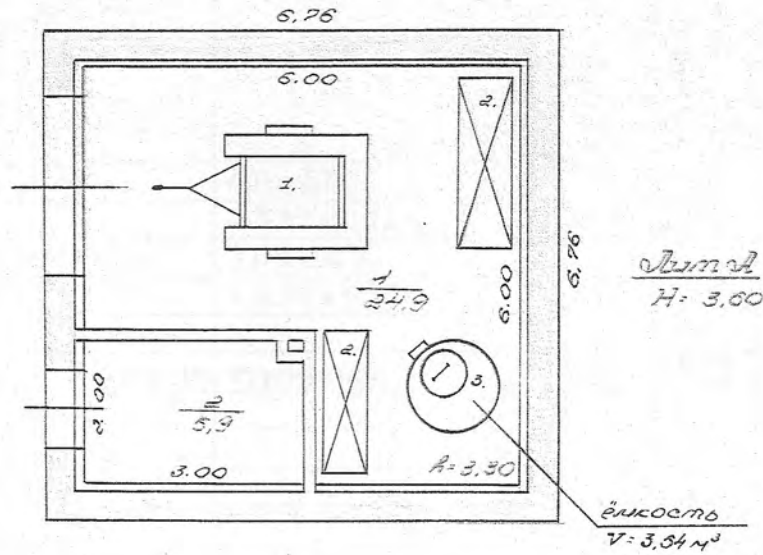
Наименование конструктивных элементов	Литера	Удельный вес по таблице	Поправки	Удельный вес с поправ.	Литера	Удельный вес по таблице	Поправки	Удельный вес с поправ.	Литера	Удельный Вес по таблице	Поправки	Удельный вес с поправ. рав.
Стены и перегородки												
Перекрытия												
Крыша												
Полы												
Проемы												
Отделочные работы												
Электроосвещение												
Прочие работы												
Итого		100	X			100	X			100	X	

Наименование конструктивных элементов	Литера	Удельный вес по таблице	Поправки	Удельный вес с поправ.	Литера	Удельный вес по таблице	Поправки	Удельный вес с поправ.	Литера	Удельный Вес по таблице	Поправки	Удельный вес с поправ. рав.
Стены и перегородки												
Перекрытия												
Крыша												
Полы												
Проемы												
Отделочные работы												
Электроосвещение												
Прочие работы												
Итого		100	X			100	X			100	X	

10. Исчисление стоимости служебных построек

Литер по плану	Наименование здания и его частей	№ сборника	№ таблицы	Измеритель	Стоимость измерителя по таблице	Поправки к стоимости коэффициенты на:							Стоимость измер с поправками	Количество (объем-м.куб., площ.-м.кв.)	Восстановительная стоимость в рублях	% износа	Действительная стоимость в рублях
						Удельн.вес	Грунт. кан.	Клима.район									
1	2	3	4	5	6	7	8	9	10	11	12	13	14	15	16	17	18

ПЛАН СТРОЕНИЯ



Условные обозначения:

1. Прицельная мотопомпа МП-1600 А.
2. Стеллажи для хранения пожар. инвентаря.
3. Ёмкость для хранения пенообразователя ПО-1.



Госстрой РФ	Юганское подразделение филиала ФГУП «Ростехинвентаризация» по Ханты-Мансийскому автономному округу		Инвентарный №
Лист № 1	«Недротексанек» Промышлен, «Левый берег» Пождело, Установки пенотушения.		Масштаб 1:100
Дата	Исполнитель	Ф.И.О.	Подпись
15.08.05	Техник	Штумльберг И.В.	И.Штумльберг
17.02.05	Инженер	Беляева Э.М.	Э.М. Беляева
	Директор	Коржавина Е.В.	Е.В. Коржавина

11. Ограждения и сооружения (замощения) на участке

Литера	Наименование ограждений и сооружений	Материал конструкция	Размеры			№ сборника	№ таблицы	Измеритель	Стоимость измерит. по табл.	Поправки	Восстановительн. Стоимость в рублях	% износа	Действительная стоимость
			Длина, м	Ширина, высота, м	Площадь м кв.								

12. Общая стоимость в рублях

В ценах какого года	Основные строения		Служебные постройки		Сооружения		Всего	
	Восстановительная	Действительная	Восстановительная	Действительная	Восстановительная	Действительная	Восстановительная	Действительная
2005	84 010	75 609					84 010	75 609
Балансовая стоимость объекта согласно справке № 25 от 20.01.2005 г составляет: 357 195 рублей (триста пятьдесят семь тысяч сто девяносто пять рублей).								

« » _____ г.

Исполнил: _____

« » _____ г.

Проверил: _____

« » _____ г.

Начальник: _____

13. Отметка о последующих обследованиях

Дата обследования	«15» февраля 2005 г	« » _____ 200 г	« » _____ 200 г
Обследовал	<i>Н.В. Штульберг</i> (Штульберг Н.В.)		
Проверил	<i>Э.М. Беяева</i> (Беяева Э.М.)		
Начальник подразделения	<i>Е.В. Коржавина</i> (Коржавина Е.В.)		

Прошнуровано
пронумеровано
и скреплено
печатью

14 листа (-
15.02.05 *Н.И.*)

