



СВИДЕТЕЛЬСТВО О ГОСУДАРСТВЕННОЙ РЕГИСТРАЦИИ ПРАВА

Управление Федеральной службы
государственной регистрации, кадастра и картографии
по Ханты-Мансийскому автономному округу – Югре

Дата выдачи:

10.07.2015

Документы-основания: • Передаточный акт подлежащего приватизации имущественного комплекса государственного предприятия Ханты-Мансийского автономного округа-Югры "Северавтодор" от 20.11.2014 №13-Р-2813

Субъект (субъекты) права: Акционерное Общество "ГОСУДАРСТВЕННАЯ КОМПАНИЯ"СЕВЕРАВТОДОР", ИНН: 8602257512, ОГРН: 1158601001129

Вид права: Собственность

Кадастровый(условный) номер: 86:02:0000000:1748

Объект права: Наружное освещение, назначение: инженерные сети, протяженность Протяженность 635,06 м., инв.№ 71:129:002:440000080, лит. 4, адрес (местонахождение) объекта: Ханты-Мансийский автономный округ-Югра, Ханты-Мансийский район, в р-не 885 км федеральной автомобильной дороги "Тюмень-Ханты-Мансийск"

Существующие ограничения (обременения) права: не зарегистрировано

О чем в Едином государственном реестре прав на недвижимое имущество и сделок с ним "10" июля 2015 года сделана запись регистрации № 86-86/001-86/003/033/2015-814/3

Государственный регистратор



Родомакина Д. Д.

(подпись, м.п.)

86-86/001-86/003/033/2015-814/3

86-AB 035821



86



Федеральное государственное унитарное предприятие

"Российский государственный центр инвентаризации и учета объектов недвижимости"

Федеральное БТИ"

Филиал ФГУП "Ростехинвентаризация-Федеральное БТИ" по Ханты-Мансийскому АО-ЮГРА

Ханты-Мансийское отделение

ТЕХНИЧЕСКИЙ ПАСПОРТ

на _____ сооружение

(вид объекта учета)

Наружное освещение

(наименование объекта)

Адрес (местоположение) объекта

Субъект Российской Федерации	Ханты-Мансийский автономный округ-Югра	
Район	Ханты-Мансийский	
Муниципальное образование	тип	муниципальный район
	наименование	Ханты-Мансийский
Населенный пункт	тип	
	наименование	
Улица (проспект, переулок т.д.)	тип	
	наименование	
Номер дома	-	
Номер корпуса		
Номер строения	-	
Литера	4	
Иное описание местоположения	, в р-не 885км федеральной автомобильной дороги "Тюмень-Х-Мансийск"	

Сведения о ранее произведенной постановке на технический учет ОТИ

Инвентарный номер	XMPH8
Кадастровый номер	

Штамп органа государственного технического учета о внесении сведений в единый государственный реестр объектов капитального строительства (ЕГРОКС)

Наименование учетного органа	ФГУП "Ростехинвентаризация-Федеральное БТИ"
Инвентарный номер	71:129:002:440000080
Кадастровый номер	86:02:1001004:492:71:129:002:440000080
Дата внесения сведений в реестр	25.05.2010

Паспорт составлен по состоянию на 24.02.2010 г.

Руководитель _____

М.П.

Литвинов И. В.

(Фамилия И.О.)

Кадастровый паспорт

сооружения

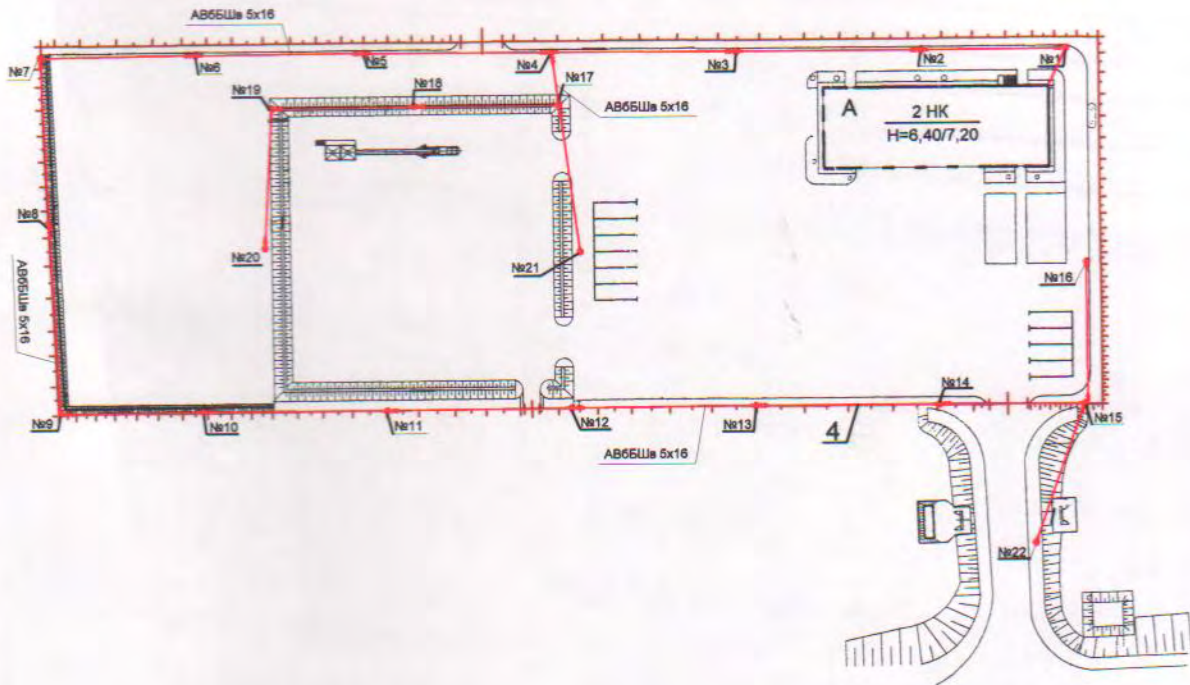
(вид объекта недвижимого имущества)

Кадастровый номер _____

Инвентарный номер (ранее присвоенный учетный номер) 71:129:002:440000080

Ситуационный план объекта недвижимого имущества

Схема сетей наружного освещения



аб б/м

Руководитель



М.П.

(подпись)

Литвинов И.В.

(инициалы, фамилия)

Кадастровый паспорт

Лист 1, Всего листов 2

сооружения

(вид объекта недвижимого имущества)

Дата 24.02.2010

Кадастровый номер _____

Инвентарный номер (ранее присвоенный учетный номер) 71:129:002:440000080

1. **Описание объекта недвижимого имущества**

1.1. **Наименование:** Наружное освещение

1.2. **Адрес (местоположение):**

Субъект Российской Федерации	Ханты-Мансийский автономный округ-Югра	
Район	Ханты-Мансийский	
Муниципальное образование	тип	муниципальный район
	наименование	Ханты-Мансийский
Населенный пункт	тип	-
	наименование	-
Улица (проспект, переулок т.д.)	тип	-
	наименование	-
Номер дома		
Номер корпуса		
Номер строения	-	
Литера	4	
Иное описание местоположения	„в р-не 885км федеральной автомобильной дороги "Тюмень-Х-Мансийск"	

1.3. **Основная характеристика:** протяженность 0,63506 км.
(тип) (значение) (единица измерения)

степень готовности объекта незавершенного строительства _____

1.4. **Назначение:** инженерные сети

1.5. **Этажность:**

Количество этажей _____ количество подземных этажей: _____

1.6. Год ввода в эксплуатацию (завершения строительства) 2010

1.7. Кадастровый номер земельного участка (участков), в пределах которого расположен объект недвижимого имущества 86:02:1001004:492:

1.8. Предыдущие кадастровые(условные) номера объекта недвижимого имущества:

1.9. **Примечание:** Настоящий кадастровый паспорт составлен на основании технического паспорта инв. 71:129:002:440000080 по состоянию на 24.02.2010

1.10. **ФГУП "Ростехинвентаризация-Федеральное БТИ"**
филиал ФГУП "Ростехинвентаризация-Федеральное БТИ" по Ханты-Мансийскому АО-Югра
(наименование органа или организации)

реквизиты свидетельства об аккредитации: Свидетельство об аккредитации на осуществление технического учета и технической инвентаризации объектов капитального строительства по ХМАО-Югра №000087 от 20.12.2005г.
(дата и номер свидетельства об аккредитации организации)

Руководитель _____

(полное наименование должности)

М.П.

(подпись)

Литвинов И. В.

(инициалы, фамилия)

1. ОБЩИЕ СВЕДЕНИЯ

№ № п.п.	Наименование	Единица измерения	2010 г.	20__ г.	20__ г.
1	2	3	4	5	6
1	Общая протяженность:	км	0,63506		
	а) воздушные ЛЭП низкого напряжения	км	0,63506		
	б) воздушные ЛЭП высокого напряжения	км			
	г) кабельные ЛЭП низкого напряжения	км			
	д) кабельные ЛЭП высокого напряжения	км			
2	Опоры:				
	а) металлические	шт.			
	б) деревянные на деревянных приставках из непропитанного леса	шт.			
	в) деревянные с железобетонными приставками	шт.			
	г) железобетонные	шт.	22		
	д) тросовые подвесы	шт.			
3	Провода:				
	а) медные	км.			
	б) алюминиевые	км.	0,63506		
	в) сталеалюминиевые	км.			
4	Кронштейны для светильников:				
	а) железобетонные	шт.			
	б) металлические	шт.	22		
5	Арматура уличного освещения:				
	а) светильники с лампами накаливания	шт.	22		
	б) светильники с ртутными лампами	шт.			
	в) светильники с люминесцентными лампами	шт.			
6	Кабели				
7	Муфты специальные	шт.			
8	Муфты концевые	шт.			
9	Контурные заземления	шт.			
10	Устройства грозозащиты	шт.			
11	Дорожные покрытия кабельных сетей				
	а) асфальтобетонные	кв.м			
	б) булыжные	кв.м			
	в) тротуары	кв.м			
12	Назначение:	инженерные сети			



2. ЭЛЕМЕНТЫ ЭЛЕКТРИЧЕСКИХ СЕТЕЙ И ИХ СТОИМОСТЬ

№ п/п	Дата заполнения	Наименование элементов	№ учетных участков	Рабочее напряжение ЛЭП	Год ввода в эксплуатацию	Источник питания участка (№ ТП или опор)	Провода		Кабели			Дорожное покрытие		
							Марка, сечение, количество проводов	Протяженность, км	Марка, сечение, количество жил	Глубина заложения, м	Протяженность, км	Вид покрытия	Количество	
1	2	3	4	5	6	7	8	9	10	11	12	13	14	
1	24.02.2010	Наружное освещение	4	0,4 кВ	2010	ЩР1	АВББШв 5x16	0,635						



продолжение

Опоры, колодцы			Кронштейны		Светильники		№ сборника, оценочной таблицы	Измеритель	Стоимость измерителя по таблице	Стоимость измерителя с поправками и выками	Восстановительная стоимость в руб.	Норм. срок службы	Предп. срок службы	Износ %	Действительная стоимость в руб.
№ опор	Материал и конструкция	количество	Тип (материал)	количество	Тип	количество									
15	16	17	18	19	20	21	22	23	24	25	26	27	28	29	30
1-22	железобетонные	22	металлические	22	Sapfir250 D	22									

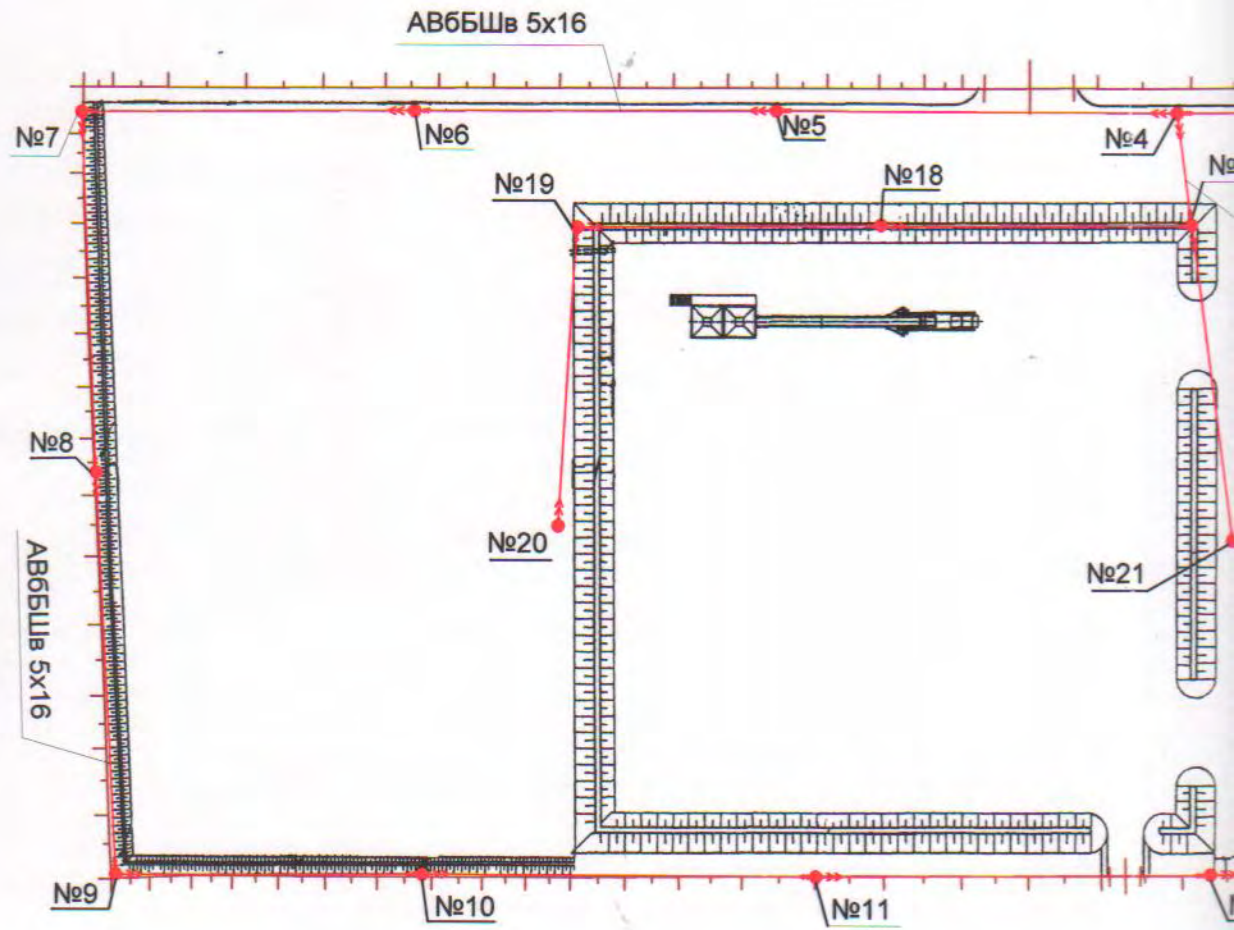
Балансовая стоимость

0.00р.

Ноль рублей 00 копеек.

(сумма прописью)





Индент. N	Филиал ФГУП "Ростехинженматрица-Федеральное БТИ"	РФ
ХМРН10	Ханты-Мансийское отделение	Лист 1
Масштаб 1/М	Схема сетей наружного освещения	Листов 1
Подпись	Исполнитель Ф.И.О.	Дата 24.02.2010
	Смирнова О.Д.	Техник
	Анучина Г.Ф.	Зам.нач.проезд.отд.
	Надз.инженер А.В.	Нач.проезд.отд.

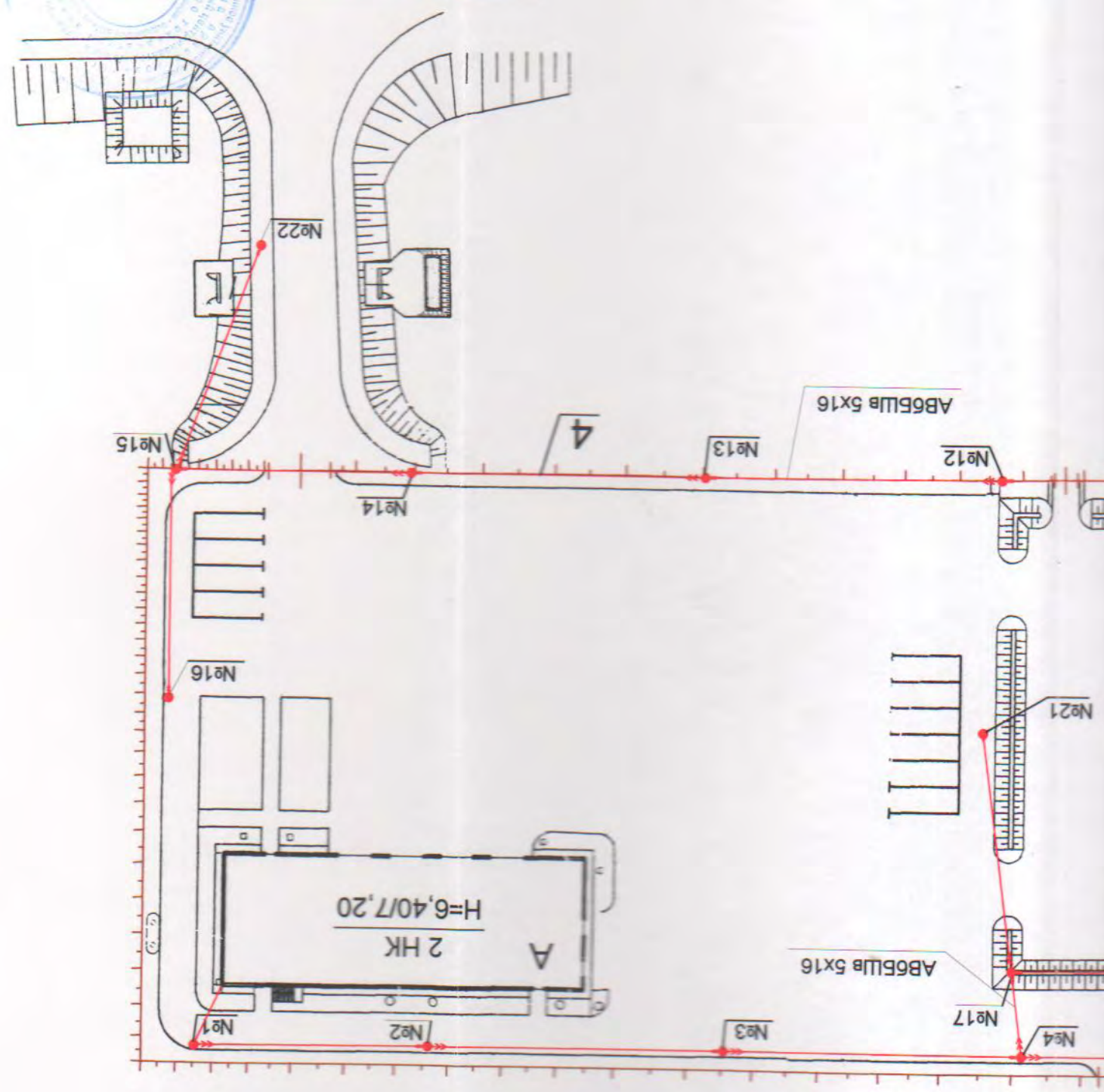


Схема сетей наружного освещения

Прошнуровано,
пронумеровано и
скреплено печатью
" 25 " Листов 7
Смирнова О.Д.

