



СВИДЕТЕЛЬСТВО О ГОСУДАРСТВЕННОЙ РЕГИСТРАЦИИ ПРАВА

Управление Федеральной службы
государственной регистрации, кадастра и картографии
по Ханты-Мансийскому автономному округу – Югре

Дата выдачи:

17.07.2015

Документы-основания: • Передаточный акт подлежащего приватизации имущественного комплекса государственного предприятия Ханты-Мансийского автономного округа-Югры "Северавтодор" от 20.11.2014 №13-Р-2813

Субъект (субъекты) права: Акционерное Общество "ГОСУДАРСТВЕННАЯ КОМПАНИЯ"СЕВЕРАВТОДОР", ИНН: 8602257512, ОГРН: 1158601001129

Вид права: Собственность

Кадастровый(условный) номер: 86:01:0000000:9117

Объект права: Электроснабжение производственной базы филиала № 6 ГП "Северавтодор", назначение: нежилое, протяженность 695 м, адрес (местонахождение) объекта: Ханты-Мансийский автономный округ - Югра, Кондинский район, пгт Междуреченский, ул.Железнодорожная

Существующие ограничения (обременения) права: не зарегистрировано

О чем в Едином государственном реестре прав на недвижимое имущество и сделок с ним "17" июля 2015 года сделана запись регистрации № 86-86/017-86/003/014/2015-702/2

Государственный регистратор

(подпись, м.п.)

Родомакина Д. Д.

86-86/017-86/003/014/2015-702/2

86-AB 035871





СВИДЕТЕЛЬСТВО О ГОСУДАРСТВЕННОЙ РЕГИСТРАЦИИ ПРАВА

Управление Федеральной службы
государственной регистрации, кадастра и картографии
по Ханты-Мансийскому автономному округу – Югре

17.07.2015

Дата выдачи:

Документы-основания: • Передаточный акт подлежащего приватизации имущественного комплекса государственного предприятия Ханты-Мансийского автономного округа-Югры "Северавтодор" от 20.11.2014 №13-Р-2813

Субъект (субъекты) права: Акционерное Общество "ГОСУДАРСТВЕННАЯ КОМПАНИЯ"СЕВЕРАВТОДОР", ИНН: 8602257512, ОГРН: 1158601001129

Вид права: Собственность

Кадастровый(условный) номер: 86:01:0000000:9117

Объект права: Электроснабжение производственной базы филиала № 6 ГП "Северавтодор", назначение: нежилое, протяженность 695 м, адрес (местонахождение) объекта: Ханты-Мансийский автономный округ - Югра, Кондинский район, пгт Междуреченский, ул.Железнодорожная

Существующие ограничения (обременения) права: не зарегистрировано

О чем в Едином государственном реестре прав на недвижимое имущество и сделок с ним "17" июля 2015 года сделана запись регистрации № 86-86/017-86/003/014/2015-702/2

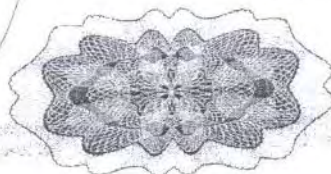
Государственный регистратор

(подпись, м.п.)

86-86/017-86/003/014/2015-702/2

Родомакина Д. Д.

86-АВ 035871



ТЕХНИЧЕСКИЙ ПЛАН СООРУЖЕНИЯ	Заполняется специалистом органа кадастрового учета	Всего листов <u>16</u>
	регистрационный № _____	
ТИТУЛЬНЫЙ ЛИСТ	(подпись) _____ (инициалы, фамилия)	
	дата « _____ » _____ 2013 г.	

1. Технический план сооружения подготовлен в результате выполнения кадастровых работ в связи с представлением в орган кадастрового учета заявления (нужное отметить V):

V о постановке на государственный кадастровый учет сооружения

о государственном кадастровом учете изменений сооружения с кадастровым № _____

2. Сведения о заказчике кадастровых работ:

Государственное предприятие Ханты-Мансийского автономного округа - Югры Северавтодор Филиал № 6

(фамилия, имя, отчество (при наличии отчества) физического лица, полное наименование юридического лица, органа государственной власти, органа местного самоуправления, иностранного юридического лица с указанием страны его регистрации (инкорпорации))



Подпись _____
Васин А.Е.

Дата « 16 » ноября 2013 г.

Часть для оттиска печати заказчика кадастровых работ

3. Сведения о кадастровом инженерере:

Фамилия, имя, отчество: **Жданова Ирина Геннадьевна**

№ квалификационного аттестата кадастрового инженера: **86-13-249**

Контактный телефон: **8(34677)32-9-15**

Почтовый адрес и адрес электронной почты, по которым осуществляется связь с кадастровым инженером:
ХМАО-Югра, Кондинский район, пгт. Междуреченский, ул. Первомайская, 23
kondinsk@hm.uti-hmao.ru

Сокращенное наименование юридического лица, если кадастровый инженер является работником юридического лица: **Филиал ФГУП "РОСТЕХИНВЕНТАРИЗАЦИЯ-Федеральное БТИ" по Ханты-Мансийскому АО-Югра**

Подпись _____
Жданова И.Г.

Дата « 06 » ноября 2013 г.



ТЕХНИЧЕСКИЙ ПЛАН СООРУЖЕНИЯ

Лист 2

Содержание

№ п/п	Разделы технического плана сооружения	Номера листов
1	2	3
1	Исходные данные	3
2	Сведения о выполненных измерениях и расчетах	4
3	Описание местоположения сооружения на земельном участке	5
4	Характеристики сооружения	6
5	Заключение кадастрового инженера	7
6	Схема расположения сооружения на земельном участке	8
7	Чертеж контура сооружения	9
8	Приложение	10
-	Проектная документация № 08-215-ЗСиС	-
-	Доверенность № 411 от 15.07.2013 г.	-

ТЕХНИЧЕСКИЙ ПЛАН СООРУЖЕНИЯ

Лист 3

Исходные данные

1. Перечень документов, использованных при подготовке технического плана сооружения

№ п/п	Наименование документа	Реквизиты документа
1	2	3
1	Проектная документация	№ 08-215-3СиС от
2	Кадастровая выписка о земельном участке КН 86:01:0401009:277	№ 86/201/13-191503 от 01.11.2013 г.
3	Уведомление об отсутствии в реестре запрашиваемых сведений	№ 86/201/13-146767 от 02.09.2013 г.
4	Доверенность	№ 411 от 15.07.2013 г.

2. Сведения о геодезической основе, использованной при подготовке технического плана сооружения

Система координат: МСК М86

№ п/п	Название пункта и тип знака геодезической сети	Класс геодезической сети	Координаты, м	
			X	Y
1	2	3	4	5
1	ОМЗ 4 4	4	793982.65	2492777.73
2	ОМЗ 4 4	4	793706.76	2493093.34

3. Сведения о средствах измерений

№ п/п	Наименование прибора (инструмента, аппаратуры)	Реквизиты сертификата прибора (инструмента, аппаратуры)	Реквизиты свидетельства о поверке прибора (инструмента, аппаратуры)
1	2	3	4
1	Спутниковый приемник Topcon GR-5	№ в государственном реестре измерений 35966-07 от 23.10.2007г. Действительно 01.10.2012г.	Свидетельство о поверке №022841 от 17.09.2012г.

4. Сведения об объекте (объектах) недвижимости, из которого (которых) было образовано сооружение

№ п/п	Кадастровый номер
1	2
—	—

ТЕХНИЧЕСКИЙ ПЛАН СООРУЖЕНИЯ

Лист 4

Сведения о выполненных измерениях и расчетах

1. Метод определения координат характерных точек контура сооружения

Номер контура	Номера характерных точек контура	Метод определения координат
1	2	3
1	1-23	Метод спутниковых геодезических измерений

2. Точность определения координат характерных точек контура сооружения

Номер контура	Номера характерных точек контура	Формулы, примененные для расчета средней квадратической погрешности положения характерных точек границ (Mt), м
1	2	3
1	1-23	Mt=0.10, вычислено с использованием программного обеспечения Gredo_DAT 3.1 М 5, сертификат №2349.11601 от 14.01.2009 г.

ТЕХНИЧЕСКИЙ ПЛАН СООРУЖЕНИЯ

Лист 5

Описание местоположения сооружения на земельном участке

Сведения о характерных точках контура сооружения

Номер контура	Номера характерных точек контура	Координаты, м		R, м	Средняя квадратическая погрешность положения характерной точки (Mt), м
		X	Y		
1	2	3	4	5	6
1	1	793660.21	2493095.26	—	0.1
1	2	793660.51	2493097.13	—	0.1
1	3	793659.67	2493098.44	—	0.1
1	4	793657.53	2493098.72	—	0.1
1	5	793656.57	2493098.22	—	0.1
1	6	793656.21	2493095.87	—	0.1
1	7	793657.87	2493095.62	—	0.1
1	8	793656.10	2493081.53	—	0.1
1	9	793656.31	2493072.72	—	0.1
1	10	793647.06	2493040.24	—	0.1
1	11	793646.67	2493037.58	—	0.1
1	12	793640.56	2492986.52	—	0.1
1	13	793699.48	2492971.48	—	0.1
1	14	793759.85	2492957.40	—	0.1
1	15	793820.55	2492943.15	—	0.1
1	16	793869.53	2492929.45	—	0.1
1	17	793922.63	2492920.17	—	0.1
1	18	793952.49	2492913.23	—	0.1
1	19	793982.35	2492907.95	—	0.1
1	20	793997.18	2492869.23	—	0.1
1	21	794012.20	2492831.58	—	0.1
1	22	794026.70	2492793.06	—	0.1
1	23	794073.61	2492762.71	—	0.1

ТЕХНИЧЕСКИЙ ПЛАН СООРУЖЕНИЯ

Лист 6

Характеристики сооружения

№ п/п	Наименование характеристики	Значение характеристики
1	2	3
1	Кадастровый номер сооружения	—
2	Кадастровый номер земельного участка (земельных участков), в пределах которого (которых) расположено сооружение	86:01:0401009:277, 86:01:0401008:35
3	Адрес (описание местоположения) сооружения	—
	Субъект Российской Федерации	Ханты-Мансийский Автономный округ - Югра
	Муниципальное образование	Кондинский р-н
	Населенный пункт (город, село и т.д.)	пгт. Междуреченский
	Улица (проспект, пер. и др.)	—
	Номер дома	—
	Номер корпуса	—
	Номер строения	—
	Иное описание местоположения	ул. Железнодорожная
4	Назначение сооружения	Сооружение
	Индивидуальное наименование	Электроснабжение производственной базы филиала № 6 ПП "Северавтодор"
5	Количество этажей сооружения в том числе подземных	—
6	Год ввода сооружения в эксплуатацию	—
	Год завершения строительства сооружения	2013
7	Основная характеристика сооружения	Протяженность: 695.0 м.

ТЕХНИЧЕСКИЙ ПЛАН СООРУЖЕНИЯ

Лист 7

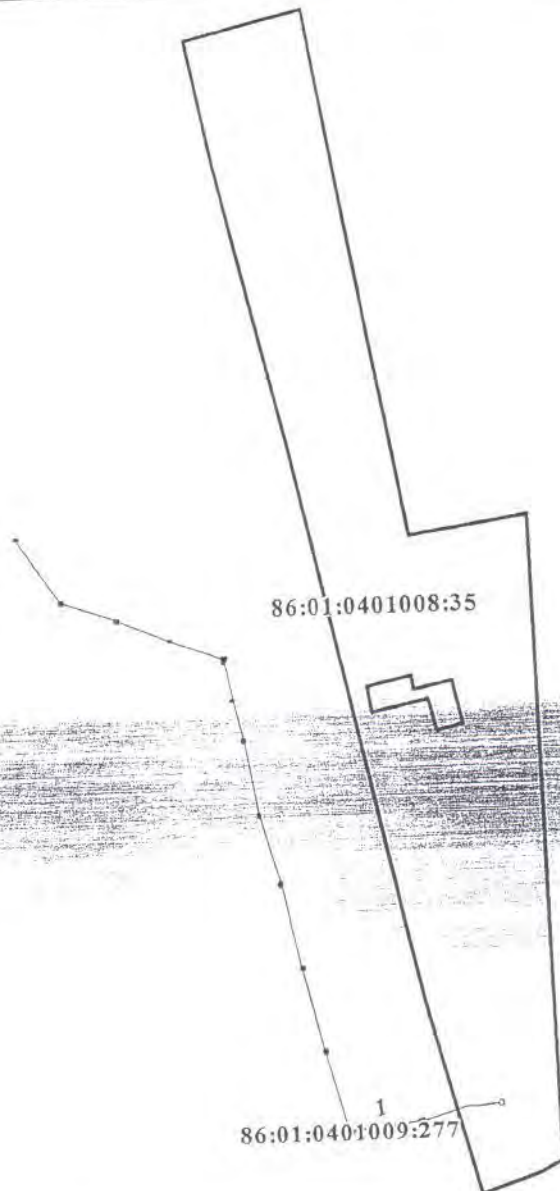
Заключение кадастрового инженера

Объект располагается в двух кварталах: 86:01:0401009 и 86:01:0401008, и на двух земельных участках КН 86:01:0401008:35 и 86:01:0401009:277. В состав объекта входит: ВЛ-10 кВ - 695 м; комплектная трансформаторная подстанция - 10/0,4 кВ - 1 шт площадью застройки 11,4 кв.м.; опоры воздушной линии электропередач - 15 шт.

ТЕХНИЧЕСКИЙ ПЛАН СООРУЖЕНИЯ

Лист 8

СХЕМА РАСПОЛОЖЕНИЯ СООРУЖЕНИЯ НА ЗЕМЕЛЬНОМ УЧАСТКЕ



словные обозначения:

86:01:0401009:277 Кадастровый номер земельного участка, номер кадастрового квартала

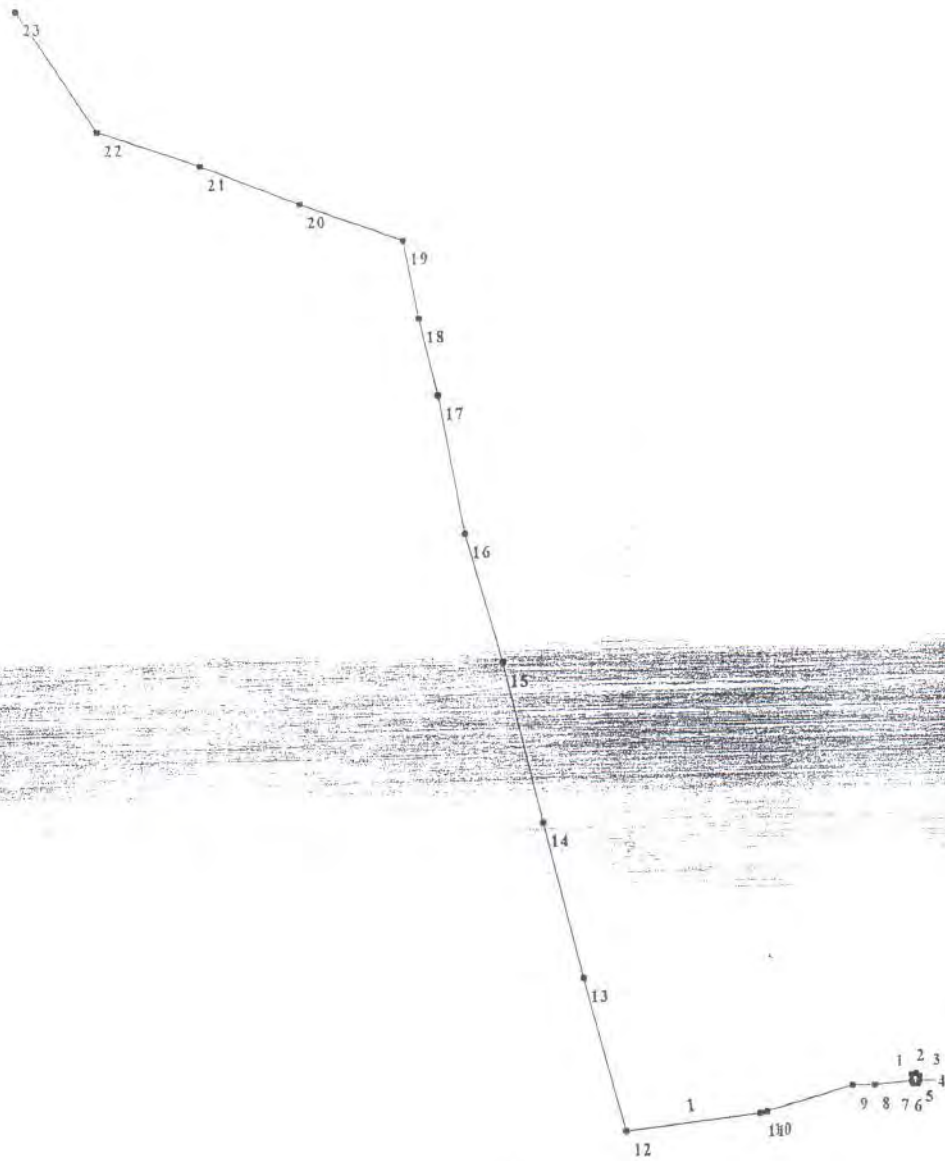
————— Граница земельного участка, кадастрового квартала

————— Контур сооружения

- - - - - Надземный контур сооружения

- · - · - Подземный контур сооружения

ЧЕРТЕЖ КОНТУРА СООРУЖЕНИЯ



словные обозначения:

1/1	Номер контура сооружения
—————	Контур сооружения
-----	Надземный контур сооружения
- - - - -	Подземный контур сооружения
•	Характерная точка контура сооружения
1	Номер характерной точки контура сооружения

РОССИЙСКАЯ ФЕДЕРАЦИЯ
Тюменская область
Ханты-Мансийский автономный округ
ОАО "ЮТЭК-Конда"

Шифр: 08-215-3Сис

Электроснабжение производственной базы
филиала №6 ГП "Северавтодор" в пгт. Междуреченский,
Кондинского района.

Раздел 4

дания, строения и сооружения, входящие в инфраструктуру
линейного объекта.

Главный инженер проекта



О.В. Горляковский

	Наименование	Страница
1	Содержание	2
2	Состав проекта	3
3	Справка	4
4	Сведения о строительстве новых, реконструкции существующих объектов капитального строительства производственного и непроизводственного назначения, обеспечивающих функционирование линейного объекта.	5
5	Перечень зданий, строений и сооружений, проектируемых в составе линейного объекта, с указанием их характеристик.	6
6	Сведения о проектной документации, применяемой при проектировании зданий и сооружений, проектируемых в составе линейного объекта.	8

08-215-3СИС.С

И.м.	Кол. уч.	Лист	№ док.	Подп.	Дата
работал		Лукманов		<i>[Signature]</i>	06.09
П		Горляковский		<i>[Signature]</i>	06.09
Проверил					

Стадия	Лист	Листов
П	1	1

Лист	Наименование	Примечание
1.1-1.3	Общие данные	
2	Схема линейного объекта	
3	Вид 1, Разрез 1-1	
4	План свайного поля	
5	Разрез 2-2	
6	Общий вид площадки с установленной КТП	
7	Присоединение ВЛ-10кВ	

Ведомость ссылочных и прилагаемых документов

Обозначение	Наименование	Примечание
ПУЭ изд. 7	Ссылочные документы	
ПУЭ	Правила устройства электроустановок	
ГОСТ 464-79	Правила технической эксплуатации электроустановок	
ГОСТ 464-79	Земление стационарных установок проводной связи.	
ГОСТ 13109-97	Земление стационарных установок проводной связи.	
ГОСТ 17677-82*	Электрическая энергия.	
ГОСТ 30206-94 (МЭК 687-92)	Светильники. Общие технические условия.	
ГОСТ Р 50571.8-94 (МЭК 364-4-47-81)	Счетные счетчики ватт-часов вкратной энергии переменного тока (классы точности 02 Sn 0.5S).	
ГОСТ Р 50571.11-96 (МЭК 364-7-701-84)	Электроустановки зданий. Часть 4. Требования по обеспечению безопасности	
ГОСТ Р 50571.15-97 (МЭК 364-5-52-93)	Электроустановки зданий. Часть 7. Требования к специальным электроустановкам.	
СНиП 3.05.06-85	Выбор и монтаж электрооборудования. Глава 52. Электрические устройства.	
СНиП 23-05-95	Естественное и искусственное освещение.	
СНиП 21-01-97	Пожарная безопасность зданий и сооружений.	

Принятые решения соответствуют требованиям экологических, санитарно-гигиенических, противопожарных и других норм и требований, действующих на территории Российской Федерации, и обеспечивают безопасную для жизни и здоровья людей эксплуатацию объекта при соблюдении предусмотренных рабочими чертежами мероприятий.

Главный инженер проекта



О. В. Гордяковский

Проект "Электроснабжение производственной базы филиала №6 ГП "Северянодор" в шт. Междуреченский, Кондинского района" выполнен на основании задания на проектирование заказчика и технических условий №02-071, от 23.03.2007 г. выданных ОАО "ЮТЭК-Конда".

Проект "Электроснабжение производственной базы филиала №6 ГП "Северянодор" в шт. Междуреченский, Кондинского района" выполнен согласно ПУЭ, ГОСТ Р 50571.10-96, ГОСТ Р 50571.15-97, СП 31-110-2003.

В проект входит проектирование внешнего электроснабжения 10 кВ, а именно:

- комплектная трансформаторная подстанция 10/0,4 кВ;
- проектирование ВЛ-10 кВ от точки присоединения указанной в ТУ №02-071 от 23.03.2009, выданных ОАО "ЮТЭК-Конда" до проектируемой КТП.

Согласно ТУ проектируемые ВЛ-10 кВ и КТП 10/0,4 кВ присоединить к существующим сетям ВЛ-10 кВ ф. "Станция" ПС 110/35/10 кВ "Юмас", ВЛ-10 кВ ф. "Станция" выполнен на железобетонных опорах проводом АС-95 на изоляторах типа ППФ-10(20)-Г.

Монтаж ВЛ-10 кВ ведется по типовым проектам серии 3.407.1-143 "Железобетонные опоры 10 кВ" в серии АРХ 20/0027-09. П 5-6-97 07.

Электроприводом служат принятая к установке КТП/ТК-К-400 10/0,4 У1.

Установленная мощность по ТУ 400 кВт.

Для проектируемой ВЛ-10 кВ применен провод А-70 по ГОСТ 839-80.

Изм.	Кол. №	Лист	№ док.	Изд.	Дата	Содержание	Страницы	Лист	Листов
1	1	1	1	1	06.09	Электроснабжение производственной базы филиала №6 ГП "Северянодор" в шт. Междуреченский, Кондинского района	1	1,1	
1	1	1	1	1	06.09	Общие данные (начало)			ОАО "ЮТЭК-Конда"

08-215-3СИС

22

12. ТЕХНИКО-ЭКОНОМИЧЕСКИЕ ПОКАЗАТЕЛИ.

Протяженность трассы - 750 м;

Протяженность полосы отвода - 750 м;

Площадь земельного участка для размещения сетей - 43,96 м².

13. СВЕДЕНИЯ О ЗЕМЕЛЬНЫХ УЧАСТКАХ, ИЗЫМАЕМЫХ ВО ВРЕМЕННОЕ ПОЛЬЗОВАНИЕ.

Земельные участки во временное пользование не отводились.

14. СВЕДЕНИЯ О КАТЕГОРИИ ЗЕМЕЛЬ, НА КОТОРЫХ РАСПОЛАГАЮТСЯ ВНЕПЛОЩАДОЧНЫЕ СЕТИ.

В административном отношении проектируемая воздушная линия электропередачи 10 кВ проходит параллельно железной дороге, в районе тупика №6 ст. Устье-Аха, пгт. Междуреченский, Кондинского района.

15. СВЕДЕНИЯ О РАЗМЕРЕ СРЕДСТВ, ТРЕБУЮЩИХСЯ ДЛЯ ВОЗМЕЩЕНИЯ УБЫТКОВ ПРАВООБЛАДАТЕЛЯМ ЗЕМЕЛЬНЫХ УЧАСТКОВ.

Средств для возмещения убытков правообладателям земельных участков не требуется.

16. СВЕДЕНИЯ ОБ ИСПОЛЬЗОВАННЫХ В ПРОЕКТЕ ИЗОБРЕТЕНИЯХ.

Авторские изобретения в данном проекте не применялись.

17. СВЕДЕНИЯ О НАЛИЧИИ РАЗРАБОТАННЫХ И СОГЛАСОВАННЫХ СПЕЦИАЛЬНЫХ ТЕХНИЧЕСКИХ УСЛОВИЯХ.

Специальные технические условия при выполнении проекта не разрабатывались и не согласовывались.

скреплено печатью
в количестве 76 листов
(Жданова)

Подпись



КАДАСТРОВЫЙ ПАСПОРТ

здания, сооружения, объекта незавершенного строительства

Лист №	I	Всего листов:	2
--------	---	---------------	---

Сооружения	
(вид объекта недвижимого имущества)	

"17" декабря 2013 г. № 86/201/13-229397	
Кадастровый номер:	86:01:0000000:9117
Номер кадастрового квартала:	86:01:0000000
Характер сведений государственного кадастра недвижимости (статус записи об объекте):	—

Описание объекта недвижимого имущества:

1	Местоположение:	Ханты-Мансийский автономный округ - Югра, р-н Кондинский, пгт Междуреченский, ул Железнодорожная		
2	Основная характеристика:	Протяженность	695	м
		(тип)	(значение)	(единица измерения)
	степень готовности объекта незавершенного строительства (%)	—		
3	Назначение:	Сооружение		
4	Этажность:	—	—	
		количество этажей	количество подземных этажей	
5	Материал стен:	—		
6	Год ввода в эксплуатацию (завершения строительства):	2013		
7	Кадастровая стоимость (руб.):	—		
8	Кадастровый номер земельного участка (участков), в пределах которого расположен объект недвижимого имущества:	86:01:0401008:35		
9	Предыдущие кадастровые (условные) номера объекта недвижимого имущества:	—		
10	Особые отметки:	Наименование: Электроснабжение производственной базы филиала № 6 ГП "Северавтодор". Объект располагается в двух кадастровых кварталах: 86:01:0401009 и 86:01:0401008, и на двух земельных участках КН 86:01:0401008:35 и 86:01:0401009:277. В состав объекта входит: ВЛ-10 кВ - 695 м; комплектная трансформаторная подстанция - 10/0,4 кВ - 1 шт площадью застройки 11,4 кв.м.; опоры воздушной линии электропередач - 15 шт. 86-0-1-25/3002/2013-614		
11	Наименование органа кадастрового учета:	филиал федерального государственного бюджетного учреждения "Федеральная кадастровая палата Федеральной службы государственной регистрации, кадастра и картографии" по Ханты-Мансийскому автономному округу - Югре		

инженер I категории		О. А. Черепова
(полное наименование должности)	(подпись)	(инициалы, фамилия)



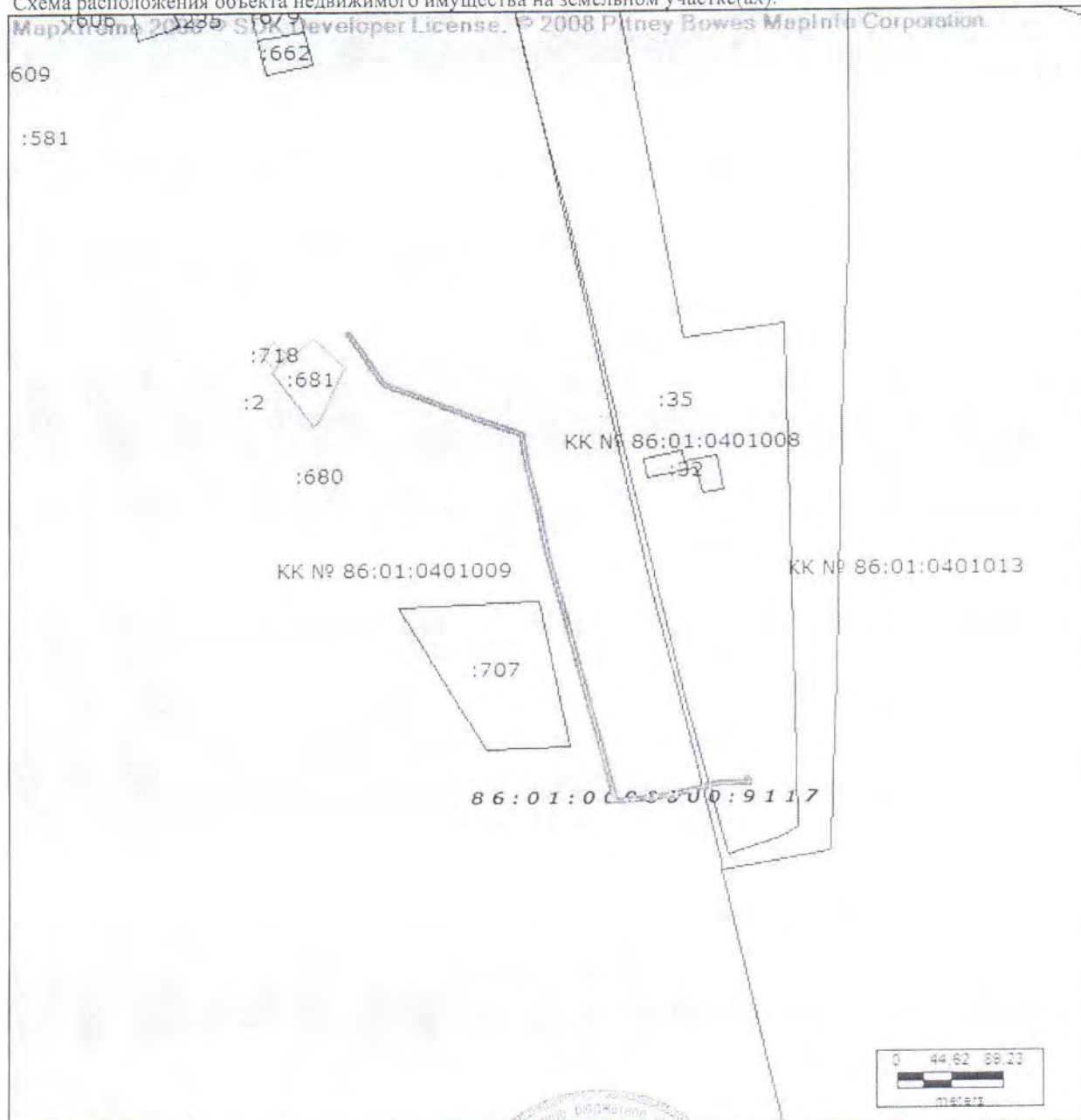
КАДАСТРОВЫЙ ПАСПОРТ
здания, сооружения, объекта незавершенного строительства

Сооружения	
(вид объекта недвижимого имущества)	

Лист №	2	Всего листов:	2
--------	---	---------------	---

"17" декабря 2013 г. № 86/201/13-229397	
Кадастровый номер:	86:01:0000000:9117

Схема расположения объекта недвижимого имущества на земельном участке(ах):



Масштаб 1: 5500

инженер I категории (полное наименование должности)	 (подпись)	О. А. Черепова (инициалы, фамилия)
--	---	---------------------------------------



Кому: Государственному предприятию Ханты-

(наименование застройщика)

Мансийского автономного округа-Югры

(фамилия, имя, отчество - для граждан,

«Северавтодор» филиал №6

628281, Тюменская область, Ханты-Мансийский

полное наименование организации - для юридических лиц

автономный округ-Югра, г. Урай, п. Электросети

его почтовый индекс и адрес)

РАЗРЕШЕНИЕ на строительство

№ RU86502000-152 от 30 ноября 2011 г.

Администрация Кондинского района

(наименование уполномоченного федерального органа исполнительной власти, или

органа исполнительной власти субъекта Российской Федерации, или органа местного

самоуправления, осуществляющих выдачу разрешения на строительство)

руководствуясь статьей 51 Градостроительного кодекса Российской Федерации, разрешает
строительство, — реконструкцию, капитальный ремонт объекта капитального строительства
(ненужное зачеркнуть)

**Электроснабжение производственной базы филиала №6 ГП «Северавтодор» в
пгт. Междуреченский, Кондинского района**

(наименование объекта капитального

(шифр проекта- 08-215, протяженность ВЛ 10 кВ – 750м)

строительства в соответствии с проектной документацией, краткие проектные характеристики,

описание этапа строительства, реконструкции, если разрешение выдается на этап строительства, реконструкции)

расположенного по адресу: **пгт. Междуреченский, ул. Железнодорожная**

(полный адрес объекта капитального строительства с указанием

Тюменская область, ХМАО-Югра, Кондинский район

субъекта Российской Федерации, административного района и т. д. или строительный адрес)

Срок действия настоящего разрешения – до

«30» февраля 2012 г.

Зам. главы
администрации Кондинского района
(должность уполномоченного сотрудника
(расшифровка подписи)
органа, осуществляющего выдачу разрешения
на строительство)

А.А. Тагильцев
(подпись)



предание до 14.04.2013 г.
предание до 15.10.2013 г.
предание до 31.12.2013 г.

Кому: Государственному предприятию Ханты-Мансийского
(наименование застройщика)
автономного округа-Югры «Северавтодор», филиал №6
(фамилия, имя, отчество - для граждан,
628281, Тюменская область, Ханты-Мансийский
автономный округ-Югра,
полное наименование организации - для юридических лиц
г. Урай, п. Электросети
его почтовый индекс и адрес)

РАЗРЕШЕНИЕ
на ввод объекта в эксплуатацию

№ RU86502000-154 от 26 ноября 2013 года

1. Администрация Кондинского района
(наименование уполномоченного федерального органа исполнительной власти, или
органа исполнительной власти субъекта Российской Федерации, или органа местного
самоуправления, осуществляющих выдачу разрешения на ввод объекта в эксплуатацию)

руководствуясь статьей 55 Градостроительного кодекса Российской Федерации,
разрешает ввод в эксплуатацию построенного, реконструированного,
отремонтированного объекта капитального строительства

Электроснабжение производственной базы филиала №6 ГП «Северавтодор»
(наименование объекта капитального строительства
в пгт. Междуреченский, Кондинского района
в соответствии с проектной документацией)

расположенного по адресу: пгт. Междуреченский
(полный адрес объекта капитального строительства с указанием субъекта
Тюменская область, Ханты-Мансийский автономный округ-Югра, Кондинский район
Российской Федерации, административного района и т.д. или строительный адрес)

2. Сведения об объекте капитального строительства

Наименование показателя	Единица измерения	По проекту	Фактически
Строительный объем – всего	куб.м.	-	-
в том числе надземной части	куб.м.	-	-
Общая площадь	кв.м.	-	-
Площадь встроенно-пристроенных помещений	кв.м.	-	-
Количество зданий	штук	-	-

II. Объекты непроизводственного назначения

2.1 Объекты здравоохранения, образования, культуры, отдыха, спорта, учреждения дошкольного образования и т.д.

Количество мест

Количество посетителей

Вместимость

(иные показатели)

(иные показатели)

2.2 Объекты жилищного фонда

Общая площадь жилых помещений (за исключением балконов, лоджий, веранд и террас)	кв.м.	-	-
Количество этажей	штук	-	-
Количество секций	секций	-	-

Наименование показателя	Единица измерения	По проекту	Фактически
Количество квартир – всего	штук/кв.м.	-	-
в том числе:			
1-комнатные	штук/кв.м.	-	-
2-комнатные	штук/кв.м.	-	-
3-комнатные	штук/кв.м.	-	-
4-комнатные	штук/кв.м.	-	-
более чем 4-комнатные	штук/кв.м.	-	-
Общая площадь жилых помещений (с учетом балконов, лоджий, веранд и террас)	кв.м.	-	-

Материалы фундаментов:

Материалы стен:

Материалы перекрытий:

Материалы кровли:

III. Объекты производственного назначения

Мощность
Производительность
Протяженность

Материалы фундаментов:
Материалы стен:
Материалы перекрытий:
Материалы кровли:

IV. Линейные объекты

Категория
Протяженность 695 м
Мощность (пропускная
способность, грузооборот,
интенсивность движения и др.)
Диаметры и количество
трубопроводов

(иные показатели)

(иные показатели)

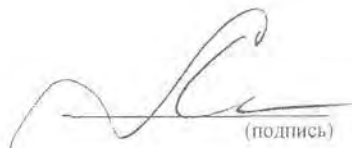
Здания, сооружения, входящие
в состав линейного объекта,
с указанием их характеристик

V. Стоимость строительства

Стоимость строительства объекта – всего	1 228,952 тыс. рублей
в том числе строительно-монтажных работ	1 228,952 тыс. рублей

Зам. главы администрации
Кондинского района

(должность уполномоченного сотрудника
органа осуществляющего выдачу разрешения
на ввод объекта в эксплуатацию)



(подпись)

М.М. Чернышов
(расшифровка подписи)

«26» ноября 2013 г.

М.П.



филиал федерального государственного бюджетного учреждения "Федеральная кадастровая палата Федеральной службы государственной регистрации, кадастра и картографии" по Ханты-Мансийскому автономному округу - Югре

(полное наименование органа кадастрового учета)

КВ.1

КАДАСТРОВАЯ ВЫПИСКА О ЗЕМЕЛЬНОМ УЧАСТКЕ

"14" октября 2016 г. № 86/201/16-369171

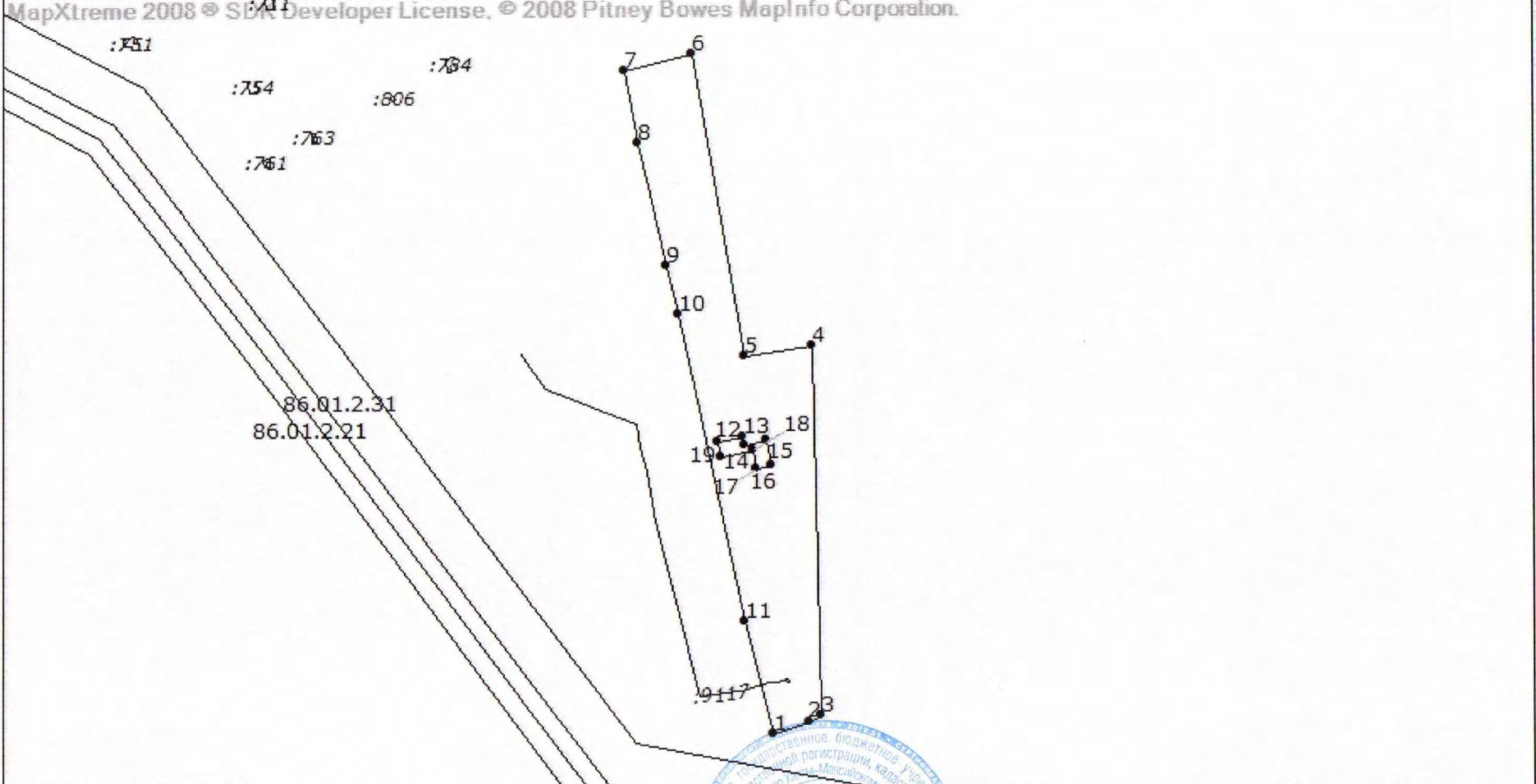
1	Кадастровый номер:	86:01:0401008:35	2	Лист № <u>1</u>	3	Всего листов: <u>5</u>
4	Номер кадастрового квартала:	86:01:0401008				
5	Предыдущие номера: —	6	Дата внесения номера в государственный кадастр недвижимости: 17.12.2008			
7	—					
8	Кадастровые номера объектов капитального строительства: 86:01:0000000:9117					
9	Адрес (описание местоположения): Местоположение установлено относительно ориентира, расположенного в границах участка. Почтовый адрес ориентира: Ханты-Мансийский автономный округ - Югра, р-н Кондинский, Леушинское участковое лесничество, территориальное управление-Междуреченское лесничество, квартал 7, выдел 17, 18					
10	Категория земель: Земли населенных пунктов					
11	Разрешенное использование: Под объект: "База ДРП"					
12	Площадь: 80998+/-99.61 кв. м					
13	Кадастровая стоимость: 45712841.26 руб.					
14	Система координат: МСК86 Зона 2					
15	Сведения о правах:					Адрес для связи с правообладателем Почтовый адрес и (или) адрес электронной почты, по которым осуществляется связь с правообладателем земельного участка, отсутствует.
	Правообладатель	Вид права, номер и дата регистрации	Особые отметки	Документ		
	Российская Федерация	Собственность, № 86-72-28/010/2009-178 от 29.10.2009	—	—		
16	Особые отметки: №86-0-1-98/3001/2016-383					
17	Характер сведений государственного кадастра недвижимости (статус записи о земельном участке): Сведения об объекте имеют статус учтенные					
18	Дополнительные сведения:					
	18.1	Сведения о природных объектах, расположенных в пределах земельного участка:				
	18.2	Кадастровые номера участков, образованных из земельного участка: —				
19	Сведения о кадастровых инженерах: Морозов Владимир Михайлович, 26.09.2008 г.					

Заместитель начальника отдела (полное наименование должности)	М.П. (подпись)	Л. Л. Нужин (инициалы, фамилия)
--	-------------------	------------------------------------



КАДАСТРОВАЯ ВЫПИСКА О ЗЕМЕЛЬНОМ УЧАСТКЕ

"14" октября 2016 г. № 86/201/16-369171

1	Кадастровый номер: 86:01:0401008:35	2	Лист № 2	3	Всего листов: 5
4	План (чертеж, схема) земельного участка MapXtreme 2008 © SBK Developer License, © 2008 Pitney Bowes MapInfo Corporation. 				
5	Масштаб 1:8000				

Заместитель начальника отдела (полное наименование должности)		Л. Л. Нужин
	(подпись)	(инициалы, фамилия)

М.П.

КАДАСТРОВАЯ ВЫПИСКА О ЗЕМЕЛЬНОМ УЧАСТКЕ

"14" октября 2016 г. № 86/201/16-369171

1	Кадастровый номер:	86:01:0401008:35	2	Лист № 3	3	Всего листов: 5
4	Сведения о частях земельного участка и обременениях					
	Номер п/п	Учетный номер части	Площадь (м²)	Характеристика части		
	1	2	3	4		
	1	—	весь	Аренда (в том числе субаренда) Государственное предприятие Ханты-Мансийского автономного округа - Югры "СЕВЕРАВТОДОР"		

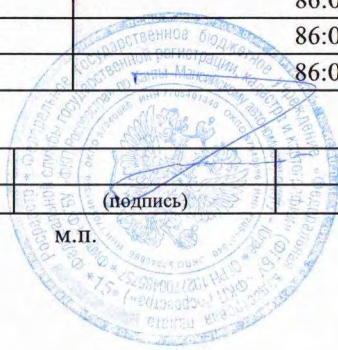
Заместитель начальника отдела (полное наименование должности)	 (подпись)	Л. Л. Нужин (инициалы, фамилия)
--	--	------------------------------------



КАДАСТРОВАЯ ВЫПИСКА О ЗЕМЕЛЬНОМ УЧАСТКЕ

"14" октября 2016 г. № 86/201/16-369171

1	Кадастровый номер: 86:01:0401008:35					2	Лист № 4	3	Всего листов: 5
4	Описание местоположения границ земельного участка								
	Номер п/п	Номер точки	Номер точки	Дирекционный угол	Горизонтальное проложение (м)	Описание закрепления на местности	Кадастровые номера смежных участков	Особые отметки	
	1	2	3	4	5	6	7	8	
	1	1	2	70° 51'	46.68	—	86:01:0000000:10625, 86:01:0000000:6412	Адрес отсутствует	
	2	2	3	59° 49'	17.78	—	86:01:0000000:10625	Адрес отсутствует	
	3	3	4	358° 33'	465.60	—	—	—	
	4	4	5	261° 32'	85.60	—	—	—	
	5	5	6	350° 9'	385.94	—	—	—	
	6	6	7	256° 35'	87.55	—	—	—	
	7	7	8	168° 27'	93.73	—	—	—	
	8	8	9	166° 53'	158.32	—	—	—	
	9	9	10	167° 33'	64.36	—	—	—	
	10	10	11	167° 47'	394.95	—	—	—	
	11	11	1	165° 49'	146.62	—	86:01:0000000:10625	Адрес отсутствует	
	12	12	13	77° 48'	32.50	—	86:01:0401008:32	Адрес отсутствует	
	13	13	14	168° 26'	10.68	—	86:01:0401008:32	Адрес отсутствует	
	14	14	15	77° 41'	28.04	—	86:01:0401008:32	Адрес отсутствует	
	15	15	16	168° 8'	32.24	—	86:01:0401008:32	Адрес отсутствует	
	16	16	17	258° 7'	19.03	—	86:01:0401008:32	Адрес отсутствует	
	17	17	18	348° 9'	23.77	—	86:01:0401008:32	Адрес отсутствует	
	18	18	19	257° 48'	41.35	—	86:01:0401008:32	Адрес отсутствует	
	19	19	12	347° 48'	18.99	—	86:01:0401008:32	Адрес отсутствует	

Заместитель начальника отдела (полное наименование должности)		Л. Л. Нужин (инициалы, фамилия)
--	---	------------------------------------

М.П.

КАДАСТРОВАЯ ВЫПИСКА О ЗЕМЕЛЬНОМ УЧАСТКЕ

"14" октября 2016 г. № 86/201/16-369171

1	Кадастровый номер:	86:01:0401008:35		2	Лист № 5	3	Всего листов: 5
4	Описание поворотных точек границы земельного участка						
	Номер точки	Координаты		Описание закрепления на местности	Особые отметки (точность определения)		
		X	Y				
	1	2	3	4	5		
	1	793591.14	2493080.67	—	0.30		
	2	793606.45	2493124.77	—	0.30		
	3	793615.39	2493140.14	—	0.30		
	4	794080.84	2493128.42	—	0.30		
	5	794068.23	2493043.75	—	0.30		
	6	794448.48	2492977.74	—	0.30		
	7	794428.16	2492892.58	—	0.30		
	8	794336.33	2492911.35	—	0.30		
	9	794182.14	2492947.28	—	0.30		
	10	794119.29	2492961.15	—	0.30		
	11	793733.29	2493044.74	—	0.30		
	12	793959.68	2493009.55	—	0.30		
	13	793966.55	2493041.32	—	0.30		
	14	793956.09	2493043.46	—	0.30		
	15	793962.07	2493070.85	—	0.30		
	16	793930.52	2493077.48	—	0.30		
	17	793926.60	2493058.86	—	0.30		
	18	793949.86	2493053.98	—	0.30		
	19	793941.12	2493013.56	—	0.30		

Заместитель начальника отдела (полное наименование должности)	М.П. (подпись)	Л. Л. Нужин (инициалы, фамилия)
--	-------------------	------------------------------------





TIL-101



PY-10kB



TIL-101

04/07/2013 10:14