



# СВИДЕТЕЛЬСТВО О ГОСУДАРСТВЕННОЙ РЕГИСТРАЦИИ ПРАВА

Управление Федеральной службы  
государственной регистрации, кадастра и картографии  
по Ханты-Мансийскому автономному округу – Югре

Дата выдачи:

06.07.2015

**Документы-основания:** • Передаточный акт подлежащего приватизации имущественного комплекса государственного предприятия Ханты-Мансийского автономного округа-Югры "Северавтодор" от 20.11.2014 №13-Р-2813

**Субъект (субъекты) права:** Акционерное Общество "ГОСУДАРСТВЕННАЯ КОМПАНИЯ"СЕВЕРАВТОДОР", ИНН: 8602257512, ОГРН: 1158601001129

**Вид права:** Собственность

**Кадастровый(условный) номер:** 86:10:0101122:253

**Объект права:** сооружение: кольцевой противопожарный водопровод протяженностью 2610,0м, (составляющие объекта: технический паспорт инв.№ 5533), адрес (местонахождение) объекта: Россия, Ханты-Мансийский автономный округ, г. Сургут, поселок Звездный. Промбаза ДРСУ-1 ГУП "Северавтодор". Кольцевой противопожарный водопровод с насосной станцией и резервуарами.

**Существующие ограничения (обременения) права:** не зарегистрировано

О чем в Едином государственном реестре прав на недвижимое имущество и сделок с ним "06" июля 2015 года сделана запись регистрации № 86-86/003-86/003/046/2015-673/3

Государственный регистратор



(подпись, м.п.)

Шютц О. И.

86-86/003-86/003/046/2015-673/3

86-AB 035118



86

СКОРОСШИВАТЕЛЬ

---

---

---

ДЕЛО № \_\_\_\_\_

„Кольцевой противопожарный  
водопровод с насосной станцией  
и резервуарами 2 × 200 м<sup>3</sup>”  
Промбаза Ярсч-1 гуп „Северавтодор.”

\_\_\_\_\_  
ГОД

ХРАНИТЬ \_\_\_\_\_ ЛЕТ

**ВЫПИСКА**  
**из технического паспорта**  
 ПО СОСТОЯНИЮ на Е. 12. 2000 г.

<p><b>Техническое наименование объекта</b>                  (здание, сооружение, часть здания, нежилое помещение встроенное, пристроенное, строенно-пристроенное)</p>	<p><i>Железнодорожной промывочной водопровод</i></p>
<p><b>Адрес объекта</b>                  (указывается наименование населенного пункта, улицы, индекс, а также значение либо иное значение, позволяющее четко определить расположение объекта)</p>	<p><i>г. Сургут                  п. Звездный</i></p>
<p><b>Этажность объекта</b>                  (в случае, когда объект является частью другого объекта, указывается расположение первого объекта на том или ином этаже главного объекта)</p>	<p> </p>
<p><b>Общая площадь объекта</b>                  по внутреннему обмеру, если есть вспомогательная площадь (торговая, жилая и т.д.), также указывается (без самовольного перепланированного, реконструированного)</p>	<p><i>Промывочная 2610,0 кв.м</i></p>
<p><b>Самовольно возведенное (перепланированное, реконструированное)</b></p>	<p> </p>



*А.П.*

(подпись, печать)

Техник МП «Бюро технической инвентаризации»



к

РФ

МИНИСТЕРСТВО ЖИЛИЩНО-КОММУНАЛЬНОГО ХОЗЯЙСТВА

Сургутское

(наименование бюро)

Бюро технической инвентаризации

Инвентарный № 5533

**ТЕХНИЧЕСКИЙ ПАСПОРТ**

на Кольцевой противопожарной водопровод  
(сети, вольеры, коллекторы и др. водопроводы и канализации)

из проезда ФАУ-1 ГУП "Северавтодор"

од (пос.) Сургут.

код 5533.001



II. Определение стоим

Дата записи	№ участка, объекта	Наименование и месторасположение трубопроводов (указываются №№ колодцев, между которыми находится участок трубопровода, или наименование и направление ответвлений, футляры и т.д.)	Год постройки	Материал	Диаметр труб, футляров, сечения для каналов (мм)	Глубина заложения трубопровода, высота гидрата (м)	Условия прокладки (стенные, пойменные, русловые или обычные)	Краткая характеристика	№ сборника
23.01.2001	1	трубопровод ПГ-4-УП-1-УП-4	2000	сталь	159x60	90	стенные	регион. зап.	
	2	трубопровод ПК-4-ПК-6	2000	сталь	159x60	30	стенные	регион. зап.	
		трубопровод ПК-4-ПК-6	2000	сталь	76x4,5	30	стенные	регион. зап.	
	3	трубопровод В-5-ПК-5	2000	сталь	159x60		в канале		
		трубопровод В-5-ПК-5	2000	сталь	76x4,5		в канале		
	4	трубопровод ПГ-7-ПГ-10	2000	сталь	159x60		надземные по опорам		
		трубопровод ПГ-7-ПГ-10	2000	сталь	57x4,5		надземные по опорам		
	5	трубопровод от Велес-ПГ-8	2000	сталь	159x60	90	стенные	регион. зап.	
		трубопровод по дорожке	2000	сталь	159x60				
	6	трубопровод ПГ-1-ПГ-5	2000	сталь	159x60		в канале		
		трубопровод ПГ-1-ПГ-5	2000	сталь	159x60		в канале		
	7	трубопровод В-5-ПК-4	2000	сталь	159x60		в канале		
		трубопровод В-5-ПК-4	2000	сталь	57x4,5		в канале		
	8	трубопровод	2000	сталь	159x60		стенные условия		





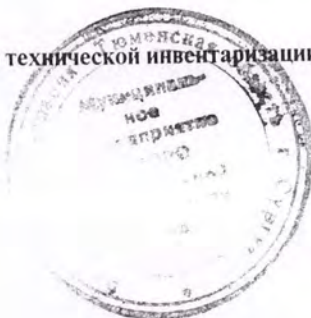




**ВЫПИСКА**  
**из технического паспорта**  
 ПО СОСТОЯНИЮ на 6.12.2000г.

<p><b>Техническое наименование объекта</b>          (здание, сооружение, часть здания, нежилое помещение (встроенное, пристроенное, встроено-пристроенное))</p>	<p><i>Жилецкое здание</i></p>
<p><b>Адрес объекта</b>          (указывается наименование населенного пункта, улицы, цифровое значение либо иное значение, позволяющее четко определить расположение объекта)</p>	<p><i>г. Сурица          п. Звездный</i></p>
<p><b>Этажность объекта,</b>          в случае, когда объект является частью другого объекта, указывается расположение первого объекта на том или ином этаже главного объекта</p>	<p><i>1этажное</i></p>
<p><b>Общая площадь объекта</b>          по внутреннему обмеру, если есть вспомогательная площадь (торговая, жилая и т.д.), также указывается (без самовольного перепланированного, реконструированного)</p>	<p><i>общ. 54.2          совм. 54.2</i></p>
<p>Самовольно возведенное (перепланированное, реконструированное)</p>	<p></p>

Техник МП «Бюро технической инвентаризации»



*[Handwritten signature]*

(подпись, печать)



Российская Федерация

Тюменская область

Сургутское

(наименование бюро)

бюро технической инвентаризации

д (другое поселение)

Сургут

*пос. Звездный*

н города

### ТЕХНИЧЕСКИЙ ПАСПОРТ

на домовладение (кондоминиум, жилое или нежилое здание,  
границы земельного участка которого обособлены),

садовый и дачный участок

*проездная зона-1 ТУП, Северавтодор!*

№ \_\_\_\_\_ по улице (пер.) \_\_\_\_\_

(местоположение объекта учета)

*На территории станционного протеевопожарного водопровода.*

Номер в реестровой книге						
Инвентарный номер	5533					
Номер в реестре жилого фонда						
Кадастровый номер					5533	002
	А	Б	В	Г	Д	Е

Составлен по состоянию на « *6* » *декабря* 200*0* г.  
(указывается дата обследования объекта учета)

« \_\_\_\_\_ » \_\_\_\_\_ 200\_\_ г.

« \_\_\_\_\_ » \_\_\_\_\_ 200\_\_ г.

« \_\_\_\_\_ » \_\_\_\_\_ 200\_\_ г.

Замечание.

Объекты и номера строений и сооружений,  
отраженные ранее в документации, выданной  
БТИ, изменению не подлежат.





### 8. НЕЖИЛЫЕ ЗДАНИЯ И ПОМЕЩЕНИЯ

Общая площадь 57,2 м<sup>2</sup>

№№ п.п.	Классификация помещений	Общая, в т.ч.		Текущие изменения			
		основная	вспомогат.	основная	вспомогат.	основная	вспомогат.
1	2	3	4	5	6	7	8
1	Торговая						
2	Производственная	57,2					
3	Складская						
4	Бытового обслуживания						
5	Гаражи						
6	Учрежденческая						
7	Общественного питания						
8	Школьная						
9	Учебно-научная						
10	Лечебно-санитарная						
11	Культ.-просветит.						
12	Театров и зрел. предпр.						
13	Творческие мастерские						
14	Прочее						
Итого:		57,2					

**В ТОМ ЧИСЛЕ:**

Площадь, используемая жилищной конторой для собственных нужд, м<sup>2</sup>

№№ п.п.	Использование помещений	Общая, в т.ч.		Текущие изменения			
		основная	вспомогат.	основная	вспомогат.	основная	вспомогат.
1	2	3	4	5	6	7	8
1	Учрежденческая: а) жилищная контора						
	б) комнаты детские, дружины и др.						
2	Культурно-просветительская а) красные уголки, клубы, библиотеки						
3	Прочая: а) мастерские						
	б) склады жилищных контор						
	в) теплоузел						
	г) котельная						
	в т.ч. на газе						
	на твердом топливе						
Итого:							





## 11. ТЕХНИЧЕСКОЕ ОПИСАНИЕ КОНСТРУКТИВНЫХ ЭЛЕМЕНТОВ И ОПРЕДЕЛЕНИЕ ИЗНОСА ЗДАНИЯ

Год постройки 2000 Литера А Группа капитальности 1 Число этажей 1

№№ п.п.	Наименование конструктивных элементов	Описание конструктивных элементов (материал, конструкция, отделка и прочее)	Техническое состояние (осадки, трещины, гниль и т.п.)	Уд. веса конструк. элементов по таблице	Ценностные коэффициен. (поправки) к уд. весам	Уд. веса конструк. элем. после при- менения ценност- ных коэффициен.	Износ элементов в %	Процент износа к строению: <small>(гр. 7) / (гр. 9) x 100</small>
1	2	3	4	5	6	7	8	9
1	Фундамент	<i>бетонные</i>						
2	Наружные и внутренние капитальные стены	<i>кирпичные</i>						
3	Перегородки							
4	Перекрытия	чердачные	<i>цементное</i>					
		междуэтажные						
		подвальные						
5	Крыша	<i>деревянная сплошная</i>						
6	Полы	<i>бетонные</i>						
7	Проемы	окна	<i>дерево</i>					
		двери	<i>дерево массивные</i>					
8	Отделка	внутренняя	<i>штукатурная побелка</i>					
		наружная						
	Отопление	печи						
		калориферное						
		АГВ						
		другое						
9	Электро- и сантехнические устройства	центральное	<i>квартальное</i>					
		электричество	<i>скрытые проводки</i>					
		водопровод						
		канализация						
		горячее водоснабжение						
		ванны						
		газоснабжение						
		напольные электропл.						
		телефон						
		радио						
		телевидение						
		сигнализация						
10	Крыльца, лестницы	<i>каменные</i>						
ИТОГО				100	-		-	

% износа, приведенный к 100 по формуле:  $\frac{\text{сумма процентов износа к строению (гр. 9)} \times 100}{\text{сумма откорректированных удельных весов (гр. 7)}} = 0\%$

**12. ТЕХНИЧЕСКОЕ ОПИСАНИЕ НЕЖИЛЫХ ПРИСТРОЕК,  
НЕОТАПЛИВАЕМЫХ ПОДВАЛОВ, СЛУЖЕБНЫХ ПОСТРОЕК**

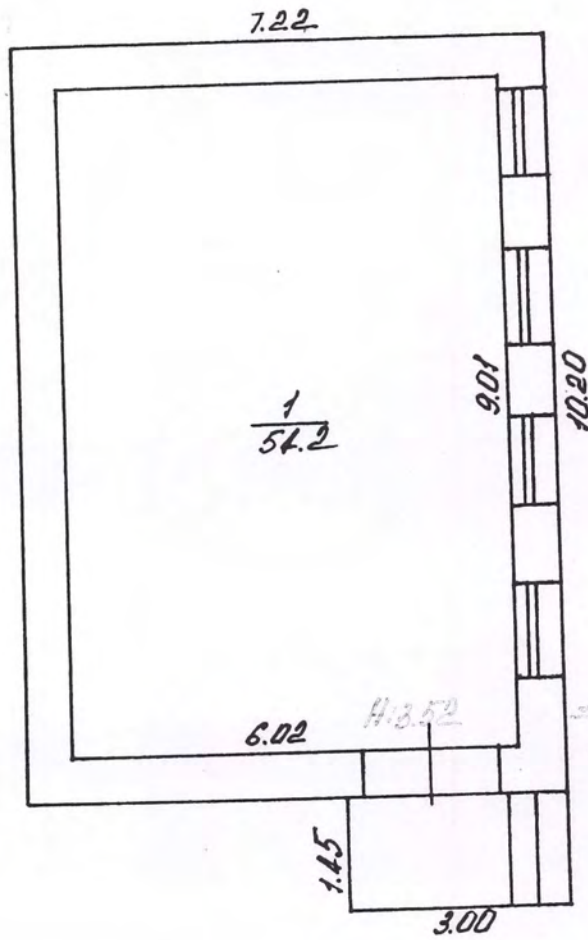
№№ п.п.	Наименование			Этажность			Лит. Год постройки Этажность		
	наименование конструктивных элементов	описание элементов (материал, конструкция, отделка и прочее)	удельные веса по таблице	ценностные коэффициенты	удельные веса после применения коэффициентов	описание элементов (материал, конструкция, отделка и прочее)	удельные веса по таблице	ценностные коэффициенты	удельные веса после применения коэффициентов
1	Фундамент								
2	Наружные стены								
	Перегородки								
3	Перекрытия								
4	Крыша								
5	Полы								
6	Проем. окна двери								
7	Отделка внутренняя наружная								
8	Электричество Отопление								
9	Разные работы								
		% износа				% износа			
		Итого:	100	X		Итого:	100	X	

№№ п.п.	Наименование			Этажность			Лит. Год постройки Этажность		
	наименование конструктивных элементов	описание элементов (материал, конструкция, отделка и прочее)	удельные веса по таблице	ценностные коэффициенты	удельные веса после применения коэффициентов	описание элементов (материал, конструкция, отделка и прочее)	удельные веса по таблице	ценностные коэффициенты	удельные веса после применения коэффициентов
1	Фундамент								
2	Наружные стены								
		Перегородки							
3	Перекрытия								
4	Крыша								
5	Полы								
6	Проем. окна двери								
7	Отделка внутренняя наружная								
	Электричество								
	Отопление								
	Разные работы								
		% износа				% износа			
		Итого:	100	X		Итого:	100	X	









литер. А  
Н:3.77

ИЖКУ РСФСР	ТО	ИНТЕРЬЕР	ИНЖ. М.
Лист № 1	Пр.	С	А. М.
Дата 9.12.2000г			
13.02.01	Латыпова Т.А. 097 Несвицкая А.А. 105		





**А К Т**  
**рабочей комиссии о приемке в**  
**эксплуатацию законченного**  
**строительством объекта**

*«Кольцевой противопожарный  
водопровод с насосной станцией и  
резервуарами 2 x 200 м<sup>3</sup>»*

г. Сургут – 2000 г.

ХАНТЫ-МАНСИЙСКИЙ АВТОНОМНЫЙ ОКРУГ  
ДОРОЖНЫЙ ДЕПАРТАМЕНТ

**П Р И К А З**

«29» декабря 2000 года

№ 317

г. Ханты-Мансийск

**Об утверждении актов  
приемочной комиссии**


В связи с завершением работы комиссии по приемке в эксплуатацию законченных строительном объектах базы ДРСУ-1 ГУП «Северавтодор» в г.Сургут в следующем составе:

- Кольцевой противопожарный водопровод с насосной станцией и резервуарами 2 x 200 м<sup>2</sup>;
- Подсобное хозяйство ГУП «Северавтодор»

**ПРИКАЗЫВАЮ:**

1. Утвердить акты комиссии по приемке в эксплуатацию законченных строительством объектов:
  - Кольцевой противопожарный водопровод с насосной станцией резервуарами 2 x 200 м<sup>2</sup>;
  - Подсобное хозяйство ГУП «Северавтодор».
2. Главному бухгалтеру Сургутской региональной дирекции Дорожного департамента округа передать вышеуказанные объекты на баланс ГУП «Северавтодор» с фактическими затратами:
  - Кольцевой противопожарный водопровод с насосной станцией резервуарами 2 x 200 м<sup>2</sup> \_\_\_\_\_  
7 938 945 рублей;
  - Подсобное хозяйство ГУП «Северавтодор» \_\_\_\_\_  
6 199 618 рубля.

Начальник Дорожного  
Дорожного департамента



В.А.Бец



Министерство внутренних дел  
 Российской Федерации  
 УГПС УВД Тюменской области  
 Управление государственной противопожарной  
 службы УВД Ханты-Мансийского округа  
**Отряд государственной  
 противопожарной службы №1**  
**ПОЖАРНАЯ ЧАСТЬ № 64**  
 628400, г. Сургут, пр. Набережный 3/1  
 тел. (3462) 28-35-30, 28-35-36

Начальнику  
 ГУП «Северавтодор»  
 господину Мусину Р.Ф.

*11.01.2001* № *04/11/01*

на № \_\_\_\_\_

Рассмотрев Ваш исх. № 158 от 26.01.2001 г., Государственный пожарный надзор ПЧ-64 ОГПС-1 считает возможным разрешить эксплуатацию «Кольцевого противопожарного водопровода с насосной станцией и резервуарами 2x200м3» в связи с устранением замечаний к акту рабочей комиссии по данному объекту.

Начальник ПЧ-64 ОГПС-1  
 подполковник внутренней службы

Ф.Ф. Бечиков

исполнил: Сялий В.Г.  
 телефон: 28 35 45.

УТВЕРЖДАЮ:

Начальник Дорожного  
Департамента ХМАО

В.А.БЕЦ

« 29 » 12 2000 г.

А К Т

рабочей комиссии о приемки в эксплуатацию законченного  
строительством здания, сооружения, помещения.  
«Кольцевой противопожарный водопровод с насосной станцией  
и резервуарами 2х200м<sup>3</sup>».

Рабочая приемочная комиссия, назначенная приказом  
Дорожного департамента Ханты-Мансийского автономного округа за  
№253 от 29 января 1999 года в составе:

Председатель комиссии:	БЕЗОТΟΣНЬИ А.И.	первый заместитель начальника Дорожного департамента
Члены комиссии:		
Представители заказчика:	ХРАМЦЕВ А.С.	заместитель директора Сургутской региональ- ной дирекции ДД ХМАО
подрядной организации:	НОВИЦКИЙ М.Н.	заместитель начальника ГУП «Северавтодор»
Субподрядной организации:	БОНДАРОВИЧ И.А.	директор ЗАО «Трансспецстрой»
Проектной организации:	СУПРУН Ю. В.	директор ООО «Ремдорпроект»
Государственного санитарного надзора:	ЗАХАРОВА С.В.	заместитель главного врача СЭС
Государственного пожарного надзора:	БЕЧИКОВ Ф.Ф.	начальник ПЧ-64
Госархстройнадзора	ЗАХАРИЕВА Н.И.	ведущий специалист отдела госархстрой- надзора
Комитет по охране окружающей среды:	ОЛЬКОВ Н.Н.	председатель Сургутского МКООС
Эксплуатирующей организации:	ЕГОРОВ А.П.	главный энергетик ГУП «Северавтодор»

руководствуясь правилами, изложенными в главе СНиП 3.01.04-87  
УСТАНОВИЛА:

1. Строительство произведено на основании программы, утверждённой заместителем главы администрации округа.

2. Строительство осуществлялось генеральным подрядчиком ГУП «Северавтодор» и его субподрядной организацией ЗАО «Трансспецстрой, выполнявшей строительные-монтажные и специальные работы, монтаж и наладку оборудования».

3. Рабочей приемочной комиссии предъявлена заказчиком следующая документация: проектно-сметная документация, исполнительная документация.

4. Проектно-сметная документация на строительство разработана ООО «Ремдорпроект».

5. Строительство осуществлялось по проекту шифр 108-96-00-НС.

6. Проектно-сметная документация утверждена Дорожным Департаментом ХМАО 20 декабря 1999 года.

7. Строительно-монтажные работы осуществлены в сроки: начало работ - июль 1996 г.; окончание работ - январь 2000г.;

8. Рабочей комиссии предъявлена следующая документация:

- исполнительная документация;
- согласования;
- рабочий проект;

9. Предъявленное к приёмке в эксплуатацию здание, сооружение, помещение имеет следующие основные показатели:

- насосная S-54, 3м<sup>2</sup>;
- кольцевой водопровод L-2716 м, d159x6.0мм;
- 10 пожарных гидрантов;
- стальные резервуары 2 х 200 м<sup>3</sup>;

10. Технологические и архитектурно-строительные решения по зданию, сооружению, помещению характеризуются следующими данными:

Насосная - кирпичное одноэтажное здание.

Оборудование - системные насосы 3шт:

- К 100 65-250 производит. 108 м<sup>3</sup>/час;
- ВК 2/26А производит. 7,2 м<sup>3</sup>/час;

#### ЗАКЛЮЧЕНИЕ РАБОЧЕЙ ПРИЁМОЧНОЙ КОМИССИИ:

Предъявленный к приемке объект «Кольцевой противопожарный водопровод с насосной станцией и резервуарами 2х200м<sup>3</sup>».

принять в эксплуатацию с общей оценкой

Соответствует ГОСТ и СНиП

Приложение к акту:

- 1) Проектно-сметная документация.
- 2) Исполнительная документация.
- 3)

Председатель комиссии:

БЕЗОТСНЫЙ А.И.

Члены комиссии:

Представители заказчика: ХРАМЦЕВ А.С.

Генподрядной организации

НОВИЦКИЙ М.Н.

Субподрядной организации:

БОНДАРОВИЧ И.А.

Проектной организации:

СУПРУН Ю.В.

Государственного санитарного надзора:

ЗАХАРОВА С.В.

Государственного пожарного надзора:

БЕЧИКОВ Ф.Ф.

*(с иероглифом замещения)*

Госархстройнадзора

ЗАХАРИЕВА Н.И.

Комитет по охране окружающей среды:

ОЛЬКОВ Н.Н.

Эксплуатирующей организации:

ЕГОРОВ А.П.

