



СВИДЕТЕЛЬСТВО О ГОСУДАРСТВЕННОЙ РЕГИСТРАЦИИ ПРАВА

Управление Федеральной службы
государственной регистрации, кадастра и картографии
по Ханты-Мансийскому автономному округу – Югре

Дата выдачи:

14.07.2015

Документы-основания: • Передаточный акт подлежащего приватизации имущественного комплекса государственного предприятия Ханты-Мансийского автономного округа-Югры "Северавтодор" от 20.11.2014 №13-Р-2813

Субъект (субъекты) права: Акционерное Общество "ГОСУДАРСТВЕННАЯ КОМПАНИЯ"СЕВЕРАВТОДОР", ИНН: 8602257512, ОГРН: 1158601001129

Вид права: Собственность

Кадастровый(условный) номер: 86:22:0000000:228

Объект права: оздоровительно-восстановительный блок, назначение: санитарии и здравоохранения, 2 - этажный, общая площадь 97,8 кв. м, инв.№ 5-4-45/6-ю, лит. И , адрес (местонахождение) объекта: Россия, Ханты-Мансийский автономный округ, г. Югорск, ул. Славянская, 6, производственная база

Существующие ограничения (обременения) права: не зарегистрировано

О чем в Едином государственном реестре прав на недвижимое имущество и сделок с ним "14" июля 2015 года сделана запись регистрации № 86-86/008-86/003/014/2015-676/3

Государственный регистратор

(подпись, м.п.)

86-86/008-86/003/014/2015-676/3

Родомакина Д. Д.

86-AB 035861



Российская федерация
Ханты-Мансийский автономный округ
Тюменская область
Югорское подразделение филиала ФГУП
«Ростехинвентаризация» по
ХМАО

Технический паспорт

нежилого здания (строения)

Оздоровительно-восстановительный блок

Производственная база

Ул.Славянская,6

Г.Югорск

Инвентарный номер	71:187:001:000026960:0005
Реестровый номер	300305:001:000026960:0005
Кадастровый номер	86:22:00 04 002:0003:71:187:001:000026960:0005

Составлен по состоянию на
30 марта 2005г.

Начальник Югорского
подразделения



Зарецкая Г.В. Зарецкая Г.В.

Уточне беру

Зарецкая Г.В.

I. Сведения о принадлежности

№ п.п.	Субъекты права: для граждан – ФИО, паспорт Для юридических лиц – по уставу	Документы, подтверждающие право собственности, владения и пользования	Доля (часть, литера)
19.10.2001 915-ю	Государственное унитарное предприятие « Северавтодор »	Регистрация права от 25 декабря 2002г РН№86-01/05-19/2002-326	полная

II. Экспликация площади земельного участка (в кв. м)

Протяженность участка			Незастроенная площадь		
по документам	факт	застроенная	замошенная	Озелененная	прочая
		68,6			

III. Благоустройство здания (в кв. м)

водопровод	канализация	отопление						Централизованное горячее водоснабжение	ванны			газоснабжение		лифты		
		От ТЭЦ	От групповой котельной	От собственной котельной	От АГВ	печное	электроотопление		С центр. горячим водоснабжением	С газовыми колонками	С дровяными колонками	Централизованное	Жидким газом	Электроснабжение	Пассажирские	Грузовые
97,8	97,8			97,8										97,8		



Скопеев Вероника *Сорлаева Н.В.*

VI. Описание конструктивных элементов здания и определение износа

Литера **И** Год постройки **2001** Число этажей **Два**
 Группа капитальности **1-3** Вид внутренней отделки **простая**

Наименование конструктивных элементов	Описание конструктивных элементов	Техническое состояние	Удельный вес по таблице	Поправки к удельному весу %	Удельный вес констр.элемента с поправкой	Износ в %	% износа к строению	Техн. измен. износа %		
								элемента	К строению	
Фундаменты	Монолитный		9	1	9					
Стены	1-этаж-кирпич 2-этаж - брус , оштукат.		21	1	21					
Перегородки										
перекрытия	Чердачное	Деревянное утепленное	14	1	14					
	Междуэтажные	Деревянное								
	Надподвальное									
Кровля	Профнастил		4	1	4					
Полы	Дошчатые, линолеум		8	1	8					
проемы	Оконные	Трехстворчатые с двойным остеклением	10	1	10					
	Дверные	Двери простые входные								
Внутренняя отделка	Дерево, керамическая плитка		16	1	16					
Санитарно-технические устройства	Отопление	+	9	10,2	10,2					
	Водопровод	+								+4,1 -4,7
	Канализация	+								+0,8
	Г. водоснабж.	+								+0,7
	Ванны									
	Электроосвещ	+								
	Телефон	+								+0,8
	Вентиляция	+								
	Радио									-0,5
Прочие работы			9	1	9					
Итого:			100		101,2					

Процент износа: 0%

Юлия Бер...



Сергей НФ

И
к
э
ф
С
П
И
И
На
ко
л
эл
Фу
С
пе
Пе
К
Л
П
С
р
Э
о
П
р
И

VII. Техническое описание пристроек и других частей здания

Наименование конструктивных элементов	Литер	Удельный вес по таблице	поправки	Удельный вес с поправками	Литер	Удельный вес по таблице	поправки	Удельный вес с поправками	Литер	Удельный вес по таблице	поправки	Удельный вес с поправками
Фундаменты												
Стены и перегород.												
Перекрытия												
Крыша												
Полы												
Проемы												
Отдел. работы												
Электроосвещ												
Прочие работы												
Итого:												

Наименование конструктивных элементов	Литер	Удельный вес по таблице	поправки	Удельный вес с поправками	Литер	Удельный вес по таблице	поправки	Удельный вес с поправками	Литер	Удельный вес по таблице	поправки	Удельный вес с поправками
Фундаменты												
Стены и перегород.												
Перекрытия												
Крыша												
Полы												
Проемы												
Отдел. работы												
Электроосвещ												
Прочие работы												
Итого:												

Конец вета

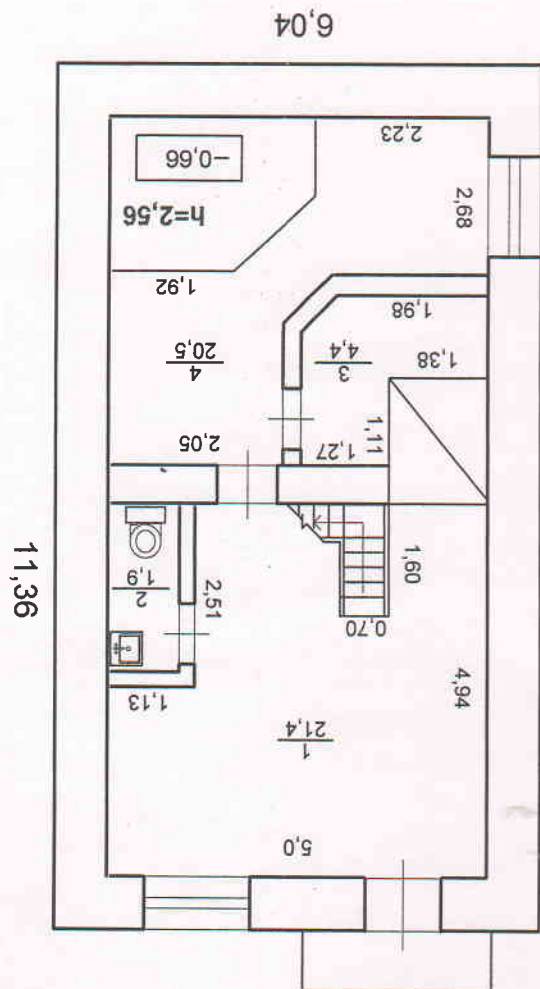


Горюхова И.С.

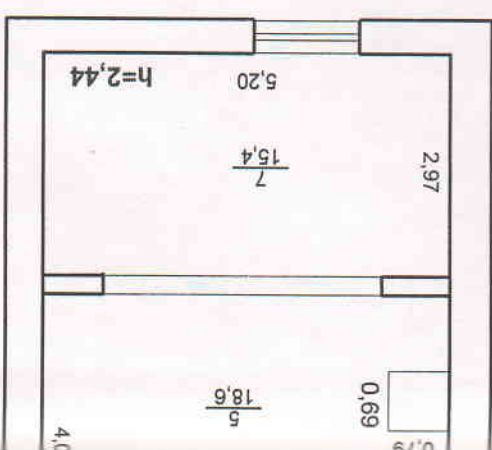


Берлин

Госстрой	№	Лист	Дата	Исполнитель	Выполнил	Проверил	Начальник
Юрское подразделение Фирма ФГУП "Ростехинвентаризация" по Ханты-Мансийскому автономному округу	№	Потажный план Лит.А ремонтный блок №2 ул. Славянская, 6 в г. Югорске	19.04.05	Ф.И.О.	Галиева С.Г.	Шипулина Т.Н.	Зарецкая Г.В.
Масштаб 1:100	№	Лист	Дата	Исполнитель	Выполнил	Проверил	Начальник
Инвентарный №	№	Лист	Дата	Исполнитель	Выполнил	Проверил	Начальник
Подпись	№	Лист	Дата	Исполнитель	Выполнил	Проверил	Начальник

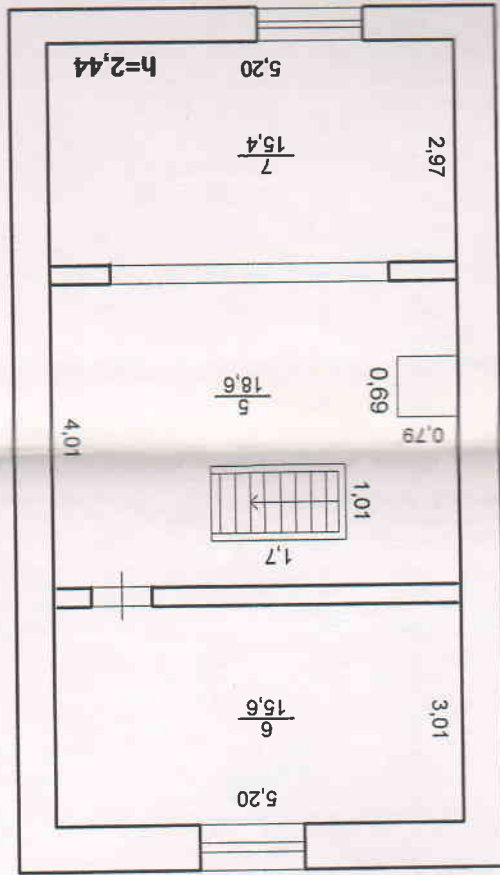


1 этаж



Потажный план М 1:100

2 этаж



1 этаж

Экспликация к поэтажному плану

Литера по плану	Этаж	Номер помещения (квартиры и т.д.)	Номер по плану строения	Назначение частей помещения: комната, кухня, коридор ит.д.	Формула подсчета площади по внутреннему обмеру	Площадь по внутреннему обмеру, кв.м							Высота помещения по внутреннему обмеру	
						Общая	В том числе							
							Основная	Вспомогательная	Торговая	Складская	Производственная	Бытового обсл.		
1	2	3	4	5	6	7	8	9	10	11	12	13	14	
И	1		1	Холл		21,4		21,4						2,6
			2	Санузел		1,9		1,9						
			3	Сауна		4,4		4,4						
			4	Бассейн		20,5		20,5						
	2		5	Холл		18,6		18,6						2,4
			6	Игровая		15,6		15,6						
			7	Комната отдыха		15,4	15,4							
				Всего		97,8	15,4	82,4						

Уточнен Версия



Сорляева И.И.

IX. Ограждения, замощения и сооружения

литер	Наименование	Материал конструкции	Размеры		Площадь, м ²	№ сборника	№ таблицы	Измеритель	Стоимость измерителя по таблице	Поправка клим. район	Восстанов. стоим. в руб.	% износа	Действ. стоимость в руб.
			Длина, м	Ширина, м									

X. Общая стоимость в рублях

В ценах какого года	Основные строения		Служебные постройки		Сооружения		всего	
	Восстановительная	действительная	Восстановительная	действительная	Восстановительная	действительная	Восстановительная	действительная
1969	8536	8536					8536	8536

« 04 апреля 2005г. Исполнил *С.Г. Галиева* Галиева С.Г.

« _____ 2005 г. Проверил *Т.Н. Шипулина* Шипулина Т.Н.

« 21 апреля 2005 г. Начальник *Г.В. Зарецкая* Зарецкая Г.В.

Скопеев Верис



Сергейета ВЗ

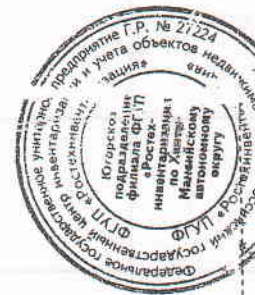
К сведению владельца здания

1. Обо всех случаях переустройства здания или возведения дополнительных построек владельцы обязаны сообщить в местное бюро технической инвентаризации для отражения этих обстоятельств в соответствующей документации.

В целях учета происшедших изменениях здания обследуются каждые три года (Инструкция Министерства коммунального хозяйства РСФСР от 31 октября 1951 года).

2. Стоимость первичных учетно-оценочных работ и регистрации, происшедших в зданиях и земельных участках изменений оплачивается владельцем по таксам, утвержденным Министерством жилищно-коммунального хозяйства РСФСР.

Задолженность, не погашенная в установленный срок, взыскивается в бесспорном порядке (Постановление Совета Министров РСФСР от 12 ноября 1962 года №1497).



Всего пронумеровано,
прошнуровано и скреплено
печатью 6/11117 листов
Дата 19.04.05

Начальник Югорского
подразделения

Вал Зарецкая Г.В.



28/03/2017 15:12



28/03/2017 15:13



28/03/2017 15:13



28/03/2017 15:14



28/03/2017 15:14



28/03/2017 15:14



28/03/2017 15:15