



СВИДЕТЕЛЬСТВО О ГОСУДАРСТВЕННОЙ РЕГИСТРАЦИИ ПРАВА

Управление Федеральной службы
государственной регистрации, кадастра и картографии
по Ханты-Мансийскому автономному округу – Югре

Дата выдачи:

06.07.2015

Документы-основания: • Передаточный акт подлежащего приватизации имущественного комплекса государственного предприятия Ханты-Мансийского автономного округа-Югры "Северавтодор" от 20.11.2014 №13-Р-2813

Субъект (субъекты) права: Акционерное Общество "ГОСУДАРСТВЕННАЯ КОМПАНИЯ"СЕВЕРАВТОДОР", ИНН: 8602257512, ОГРН: 1158601001129

Вид права: Собственность

Кадастровый(условный) номер: 86:10:0101122:164

Объект права: нежилое здание, общей площадью 693,5 кв.м., этажность -1, подз.этажность - нет, инв.№ 71:136:001:002772410 , адрес (местонахождение) объекта: Россия, Тюменская область, Ханты-Мансийский автономный округ, г. Сургут, поселок Звездный, гараж на 22 а/машины блок "Б"

Существующие ограничения (обременения) права: не зарегистрировано

О чем в Едином государственном реестре прав на недвижимое имущество и сделок с ним "06" июля 2015 года сделана запись регистрации № 86-86/003-86/003/054/2015-202/3

Государственный регистратор



(подпись, м.п.)

Шютц О. И.

86-86/003-86/003/054/2015-202/3

86-AB 034392



86

Тюменская область

Сургутское

бюро технической инвентаризации

(наименование бюро)

Ион _____

род (другое поселение) Сургут

Ион города и. Звездный

ТЕХНИЧЕСКИЙ ПАСПОРТ

на домовладение (кондоминиум, жилое или нежилое здание,
границы земельного участка которого обособлены),
садовый и дачный участок

№ _____ по улице (пер.) _____

Парада на 2д а/машин
блоч " Б"

(местоположение объекта учета)

Номер в реестровой книге	16:09:03:00-1:002772410					
Инвентарный номер	И:136:001:002772410					
Номер в реестре жилищного фонда	2					
Кадастровый номер	00	00	00	00	000	0000
	А	Б	В	Г	Д	Е

И: 136:001:002772410

Составлен по состоянию на « 16 » сентября 2003 г.
(указывается дата обследования объекта учета)

« _____ » _____ 200__ г.

« _____ » _____ 200__ г.

« _____ » _____ 200__ г.

Внимание.

ы и номера строений и сооружений,
тные ранее в документации, выданной
[, изменению не подлежат.

АРХИТЕКТУРНО-ПЛАНИРОВОЧНЫЕ И ЭКСПЛУАТАЦИОННЫЕ ПОКАЗАТЕЛИ ЗДАНИЯ ЛИТЕРА _____

часть, литера _____, тип проекта _____

постройки _____ переоборудовано в _____ году
настроено

последнего капитального ремонта _____ Число этажей _____

ме того имеется: подвал, цокольный этаж, мансарда, мезонин
(ненужное зачеркнуть)

жилая площадь _____ м², в т.ч. встроенных нежилых помещений _____ м²

количество лестниц _____ шт.; их уборочная площадь _____ м²

жилая площадь общих коридоров и мест общ. пользования _____ м²

жилая площадь здания (с лоджиями, балконами, шкафами, коридорами и лест. кл.) _____ м²

в том числе: а) жилые помещения: общая площадь квартир _____ м²

жилая площадь квартир _____ м², в т.ч. жилая площадь _____ м²

б) нежилые помещения _____ м²

жилая площадь квартиры _____ м². Ср. внутренняя высота жилых помещений _____ м.

Средняя стоимость (руб.)

Всего _____

6. РАСПРЕДЕЛЕНИЕ ПЛОЩАДИ КВАРТИР ЖИЛОГО ЗДАНИЯ ПО ЧИСЛУ КОМНАТ

Всего	1-комнатные			2-комнатные			3-комнатные			4-комнатные			5 и более комнат			Всего						
	площадь			площадь			площадь			площадь			площадь			площадь						
	общая	квартир	жилая	количество	общая	квартир	жилая	количество	общая	квартир	жилая	количество	общая	квартир	жилая	количество	общая	квартир	жилая			
2	3	4	5	6	7	8	9	10	11	12	13	14	15	16	17	18	19	20	21	22	23	24

7. РАСПРЕДЕЛЕНИЕ ПЛОЩАДИ КВАРТИР ЖИЛОГО ЗДАНИЯ С УЧЕТОМ АРХИТЕКТУРНО-ПЛАНИРОВОЧНЫХ ОСОБЕННОСТЕЙ

Всего	в квартирах		в помещениях коридорной системы				в общежитиях				Из площади квартир расположено										
	площадь		кол-во жилых		площадь		кол-во жилых		площадь		в мансардных этажах				в цокольных этажах						
	общая	жилая	квартир	комнат	квартир	комнат	квартир	комнат	квартир	жилая	квартир	комнат	квартир	жилая	квартир	комнат	квартир	комнат	квартир	жилая	
3	4	5	6	7	8	9	10	11	12	13	14	15	16	17	18	19	20	21	22	23	24

8. НЕЖИЛЫЕ ЗДАНИЯ И ПОМЕЩЕНИЯ

Общая площадь 693,5 м²

№№ п.п.	Классификация помещений	Общая, в т.ч.		Текущие изме		
		основная	вспомогат.	основная	вспомогат.	осн
1	2	3	4	5	6	
1	Торговая					
2	Производственная					
3	Складская					
4	Бытового обслуживания					
5	Гаражи	693,5				
6	Учрежденческая					
7	Общественного питания					
8	Школьная					
9	Учебно-научная					
10	Лечебно-санитарная					
11	Культ.-просветит.					
12	Театров и зрел. предпр.					
13	Творческие мастерские					
14	Прочее					
	Итого:	693,5				

В ТОМ ЧИСЛЕ:

Площадь, используемая жилищной конторой для собственных нужд, м²

№№ п.п.	Использование помещений	Общая, в т.ч.		Текущие изме		
		основная	вспомогат.	основная	вспомогат.	осн
1	2	3	4	5	6	
1	Учрежденческая: а) жилищная контора					
	б) комнаты детские, дружины и др.					
2	Культурно-просветительская а) красные уголки, клубы, библиотеки					
3	Прочая: а) мастерские					
	б) склады жилищных контор					
	в) теплоузел					
	г) котельная					
	в т.ч. на газе					
	на твердом топливе					
	Итого:					

11. ТЕХНИЧЕСКОЕ ОПИСАНИЕ КОНСТРУКТИВНЫХ ЭЛЕМЕНТОВ И ОПРЕДЕЛЕНИЕ ИЗНОСА ЗДАНИЯ

Год постройки 1997 Литера 6 Группа капитальности V Число этаж

№№ п.п.	Наименование конструктивных элементов	Описание конструктивных элементов (материал, конструкция, отделка и прочее)	Техническое состояние (осадки, трещины, гниль и т.п.)	Уд. веса конструк. элементов по таблице	Ценностные коэффициен. (поправки) к уд. весам	Уд. веса конструк. элем. после изменения ценностных коэффициен.	Износ	
1	2	3	4	5	6	7	8	
1	Фундамент	бетонный					5	
2	Наружные и внутренние капитальные стены	камень					5	
		"силикат"						
3	Перегородки						5	
4	Перекрытия	чердачные	камень				5	
		междуэтажные	"силикат"					
		подвальные						
5	Крыша	2-х этажная камень "силикат"				10		
6	Полы	бетонные					10	
7	Проемы	окна	2-х этажные				5	
		двери	стальные					
8	Отделка	внутренняя					5	
		наружная						
9	Отопление	печи					10	
		калориферное						
		АГВ						
		другое						
		центральное	утилизационное					
	Электро- и сантехнические устройства	электричество	утилизационное и другое					5
		водопровод						
		канализация						
		горячее водоснабжение						
		ванны						
		газоснабжение						
		напольные электропл.						
		телефон						
		радио						
телевидение								
10	Крыльца, лестницы	бетонные - 1-х этажная или железобетонные					5	
ИТОГО				100	-		-	

% износа, приведенный к 100 по формуле: $\frac{\text{сумма процентов износа к строению (гр. 9)} \times 100}{\text{сумма откорректированных удельных весов (гр. 7)}}$

12. ТЕХНИЧЕСКОЕ ОПИСАНИЕ НЕЖИЛЫХ ПРИСТРОЕК,
НЕОТАПЛИВАЕМЫХ ПОДВАЛОВ, СЛУЖЕБНЫХ ПОСТРОЕК

сло этажей

коэффициент износа	коэффициент	Наименование					Лит.					Год постройки					Этажность				
		наименование конструктивных элементов	описание элементов (материал, конструкция, отделка и прочее)				удельные веса по таблице	ценностные коэффициенты	удельные веса после применения коэффициентов	описание элементов (материал, конструкция, отделка и прочее)	удельные веса по таблице	ценностные коэффициенты	удельные веса после применения коэффициентов								
8		Фундамент																			
5		Наружные стены																			
		Перегородки																			
		Перекрытия																			
		Крыша																			
5		Полы																			
		окна																			
5		двери																			
		внутренняя																			
		наружная																			
10		Электричество																			
10		Отопление																			
		Разные работы																			
5		% износа										% износа									
		Итого:					100	X				Итого:					100	X			

коэффициент износа	коэффициент	Наименование					Лит.					Год постройки					Этажность					
		наименование конструктивных элементов	описание элементов (материал, конструкция, отделка и прочее)				удельные веса по таблице	ценностные коэффициенты	удельные веса после применения коэффициентов	описание элементов (материал, конструкция, отделка и прочее)	удельные веса по таблице	ценностные коэффициенты	удельные веса после применения коэффициентов									
10	5	Фундамент																				
		Наружные стены																				
		Перегородки																				
		Перекрытия																				
		Крыша																				
		Полы																				
			окна																			
			двери																			
			внутренняя																			
			наружная																			
5		Электричество																				
		Отопление																				
		Разные работы																				
6%		% износа										% износа										
		Итого:					100	X				Итого:					100	X				

ЭКСПЛИКАЦИЯ

поэтажному плану нежилого здания (помещения), расположенного в городе (другом поселении)

Арцеуш по ул. (пер.) П. Звердими дом № _____

Литера по плану		Этаж	Номер помещения (торгового и т.п.)	Номер комнаты, коридора и т.п.	Назначение помещений: канцелярское, больничная палата и т.д.	Формула подсчета площади помещения	Общая, в т.ч.		Итого по поме- щению, этажу, строению	Высота помещения по вн. обмеру
							основная	вспомога- тельная		
2	3	4	5	6	7	8	9	10	11	
<i>б</i>	<i>1</i>			<i>1</i>	<i>двора</i>		<i>693,5</i>			<i>6,20</i>
					<i>Итого:</i>		<i>693,5</i>		<i>693,5</i>	

И СООРУЖЕ

кол-во - штук	Восстановит стоим. в руб.	% износа
13	13	14
<i>2</i>	<i>6</i>	

Перечень прилагаемых документов

поселении)

Самостоятельно возведенная или перестроенная площадь

Наименование документа

Масштаб

Количество листов

Примечание

2

3

4

5

план земельного участка

1:500

этажный план

1: 200

1

сладыши:

для оценки основных строений

для оценки служебных построек

для оценки дворовых сооружений

эксplikации

Исполнители

Проверил (бригадир)

Проверил
(начальник бюро)

должность

фамилия,
имя,
отчество

подпись

фамилия,
имя

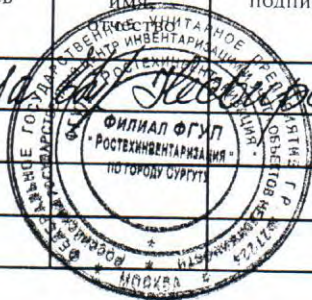
подпись

фамилия,
имя,
отчество

подпись

0032

Шехин Тухтамышев



Шехин Тухтамышев

ПОДСЧЕТ СТОИМОСТИ

ул. И. Зудин / Гараж на д.д а/и.

№№ п.п.	Наименование выполненных работ	Единица измерения	Стоимость по таксе	Кол-во	Сумма	Норма времени
1	Обшито асбестом	м ²	168,58	2151	168,58	
	гидроизоляция	м ²	50,57	6151	353,99	
2	Асбест укрываемый	кон. м	59,98	1	59,98	
3	Установка гидроизоляции	шт.	486,29	1	486,29	
4	Крыша ш. металл	шт.	75,65	8	605,20	
5	Крыша кот. металл	шт.	8,65	2151	622,80	
	Крыша металл	шт.	12,29	2	34,58	
	Крыша металл №4	шт.	12,92	1	12,92	
	Обработка гидроизоляция	шт.	134,00	2	268,00	
					2612,39	
			НСД 20%		522,48	
			Всего		3134,87	
ИТОГО:						

» Александр 2003 г.
 18.10.08. И.З.

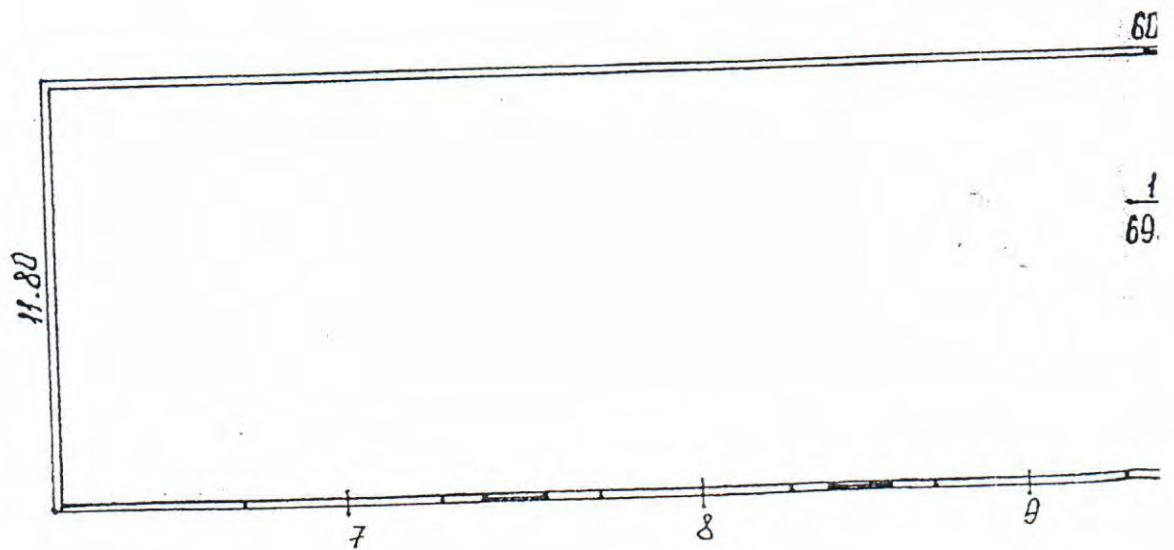
это чертёж
по факту

копии

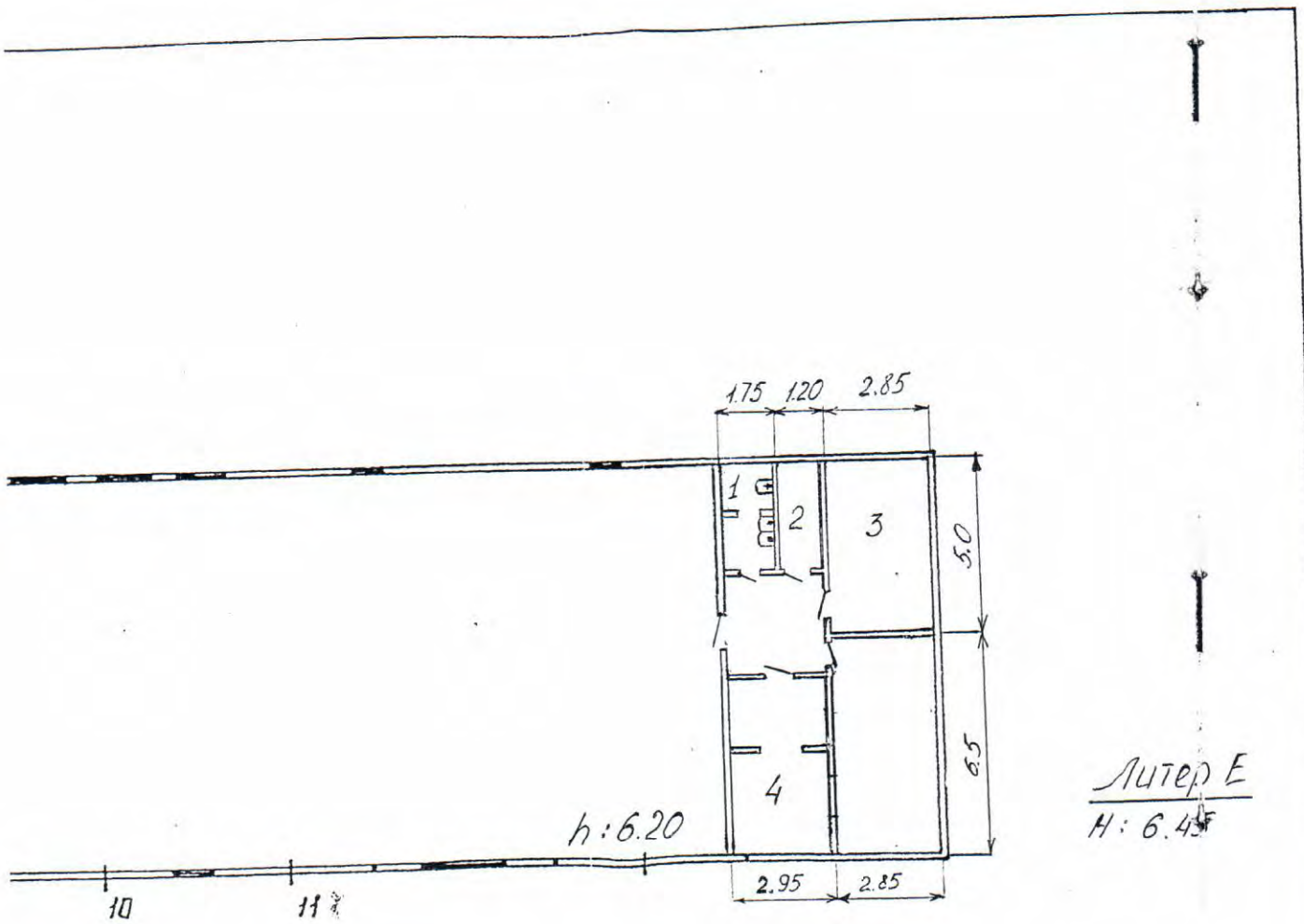
Форма № 1-НК

Российская Федерация

Тюменская область



1. Туалет
2. Душевая
3. Медкабинет
4. Диспетчерская



Литер Е
Н: 6.45

п. звездный | 2

6.10.03
13.10.88

Тихтамышева
Несвицкая

УТВЕРЖДАЮ:

Начальник дорожного
Департамента УМАО
БЕЦ В.А.



А К Т

о приемке в эксплуатацию законченного строительства
Гараж на 22 а/машины блок А блок Б
(наименование объекта)

« 18 » декабря 1996 г.

г. Сургут

Приемочная комиссия, назначенная Дороговым Александром Александровичем

приказом от « 30 » декабря 1995 г. за № АЧ
в составе:

председателя-представителя заказчика (застройщика) Кранцев А. С.
заместитель директора Сургутской районной дирекции

Михель Д. М. - инженер Сургутской районной дирекции

членов комиссии-представителей:

генерального подрядчика Новицкий М. Н. - заместитель начальника
по строительству ГУП «Северавтодор»

субподрядных организаций Раилов А. Р. - начальник ДРСУ-1

Михель В. Р. - гл. инженер ТОО «Ремонтник»

эксплуатационной организации Раилов А. Р. - начальник ДРСУ-1

генерального проектировщика Сороченко З. А. - директор ТОО «Донатор»

органов государственного санитарного надзора Штылев В. Г. - начальник

органов государственного пожарного надзора Бечиков Ф. Ф. - начальник
ПЧ-64

руководствуясь правилами, изложенными в главе СНиП 3.01.04-87, УСТАНОВИЛА:

1. Генеральным подрядчиком ГУП «Северавтодор»
предъявлено к приемке в эксплуатацию законченного строительством

Гараж на 22 а/машины
входящего в состав

2. Строительство осуществляется генеральным подрядчиком, ГУП «Северавтодор»

и его субподрядными организациями ТОО «Ремонтник 93»

выполнившими Общестроительные р-ты, атбелочные р-ты

3. Проектно-сметная документация на строительство разработана проектными организациями ТОО „Донатор“

4. Строительство осуществлялось по проекту ШШорр 01.35-01
01.41-01

5. Проектно-сметная документация утверждена ГЧП „Северавтотор“

« 4 » сентября 1993 г. №

6. Строительно-монтажные работы осуществлены в сроки: начало работ 09 1993г
окончание работ 09 1996

7. Рабочей комиссии представлена документация в объеме, предусмотренном главой СНиП 3.01.04-87 (п. 3.5), перечисленная в приложении к настоящему акту.

8. Предъявленное здание, сооружение имеет следующие показатели:

<u>Площадь</u>	<u>- 150,2 кв. м</u>
<u>в т.ч. блок А</u>	<u>- 815,6 кв. м</u>
<u>блок Б</u>	<u>- 685,6 кв. м</u>

9. Технологические и архитектурно-строительные решения по предъявленному зданию, сооружению характеризуются следующими данными:

10. Оборудование установлено в количестве согласно актам о его приемке после индивидуального испытания и комплексного опробования рабочими комиссиями. Перечень указанных актов приведен в приложении к настоящему акту.

Всего по проекту предусмотрена установка _____ единиц оборудования
Фактически установлено _____ единиц оборудования

11. Мероприятия по охране труда, обеспечению взрывобезопасности, охране окружающей природной среды и антисейсмические мероприятия, предусмотренные проектом _____

12. Имеющиеся дефекты и недоделки должны быть выполнены в сроки, указанные в в приложении к настоящему акту.

13. Сметная стоимость по утвержденной проектно-сметной документации:

всего 646,08 тыс.руб., в т.ч. строительно-монтажных работ 645,64 тыс.руб.,
09.1994г
оборудования, инструмента и инвентаря _____ тыс.руб.

14. Стоимость основных фондов принимаемых в эксплуатацию 2892,13

РЕШЕНИЕ РАБОЧЕЙ КОМИССИИ:

СЧИТАТЬ принятым от генерального подрядчика и готовым для предъявления государственной приемочной комиссии:

Приложение к акту:

1. Проектно-сметная документация
2. Исполнительная документация
- _____

и т.д.

Председатель рабочей комиссии _____

(подпись)

Члены комиссии _____


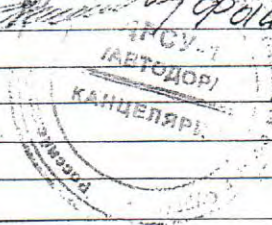

(подпись)

Хранцев А.С.

Михель Л.М.

Новицкий М.Н.

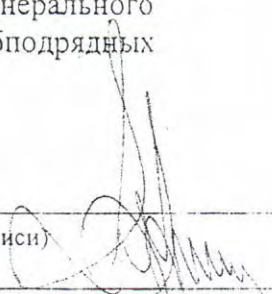
Заключение:

Мухель В.Р.
 Соррененко З.А.
 Бочиков Ф.Ф.
 Францов А.Р.

Сдали:
 представители генерального
 подрядчика и субподрядных
 организаций

(подписи)



Приняли:
 представители заказчика
 (застройщика)

(подписи)





16:25

P
DP



У605ХЕ 86

1.09

TKO









