



СВИДЕТЕЛЬСТВО О ГОСУДАРСТВЕННОЙ РЕГИСТРАЦИИ ПРАВА

Управление Федеральной службы
государственной регистрации, кадастра и картографии
по Ханты-Мансийскому автономному округу – Югре

Дата выдачи:

06.07.2015

Документы-основания: • Передаточный акт подлежащего приватизации имущественного комплекса государственного предприятия Ханты-Мансийского автономного округа-Югры "Северавтодор" от 20.11.2014 №13-Р-2813

Субъект (субъекты) права: Акционерное Общество "ГОСУДАРСТВЕННАЯ КОМПАНИЯ"СЕВЕРАВТОДОР", ИНН: 8602257512, ОГРН: 1158601001129

Вид права: Собственность

Кадастровый(условный) номер: 86:03:0100105:361

Объект права: нежилое здание, назначение: сооружение, 1 - этажный, общая площадь 264,5 кв. м, инв.№ 71:126:001:001378560:0400:20000, лит. Г, адрес (местонахождение) объекта: Тюменская область, Ханты-Мансийский автономный округ-Югра, Сургутский район, г. Лянтор, Производственная База ГП "Северавтодор" Филиала №3. Здание АБК, Промзона

Существующие ограничения (обременения) права: не зарегистрировано

О чем в Едином государственном реестре прав на недвижимое имущество и сделок с ним "06" июля 2015 года сделана запись регистрации № 86-86/003-86/003/054/2015-188/3

Государственный регистратор

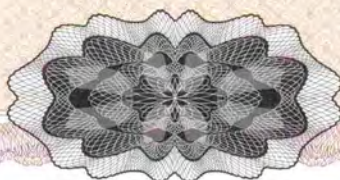


Шютц О. И.

(подпись, м.п.)

86-86/003-86/003/054/2015-188/3

86-АВ 035123



86

"Роснедвижимость"
Лянторский производственный участок
Сургутского районного отделения филиала Федерального Государственного
унитарного предприятия "Ростехинвентаризация" по ХМАО-ЮГРА

ТЕХНИЧЕСКИЙ ПАСПОРТ

На здание : Здание АБК
(нежилое строение)

район: Сургутский

город: Лянтор

месторасположение: Промзона,
производственная база ГП "Северавтодор" Филиала № 3

Субномер № 71:126:001:001378560:0400:20000

Реестровый № 180705:001:001378560:0400:20000

Кадастровый № 86:03:100105:0014:71:126:001:001378560:0400:20000

Паспорт составлен по состоянию на " 18 " июля 2005 г .

(указывается дата обследования объекта учета)

Начальник Лянторского производственного участка
Сургутского районного отделения филиала
ФГУП "Ростехинвентаризация" по ХМАО-Ю



Л.А. Москаленко

Общая площадь основного строения

264,5 кв.м

Площадь застройки земельного участка

235,0 кв.м

Протяженность трассы

м

II. Постановка на технический учёт

№	Наименование объекта	Документы, на основании которых объект постановки на учёт	Фамилия, имя, отчество лица, ответственного за постановку на учёт
1	Здание АБК	Акт о приемке в эксплуатацию завершенного строительства объекта от 18.12.2019 года	Пыжьянова Т.В.



Г
по
V.

VIII. Особые отметки

5)

ОБСЛЕДОВАНО	
« 22 »	03 / 2006 г.
<i>Л.А. Москаленко</i> Подпись	

Начальник Лянторского производственного участка
Сургутского районного отделения фискала
ФГУП «Ростехинвентаризация» по ХМАО-ЮГРА



Л.А. Москаленко

Л.А. Москаленко

IX. Описание конструктивных элементов и определение износа жилого дома

IX. O

Литер Г

Литер

Год ввода в эксплуатацию 1999
 Капитальный ремонт _____
 Вид внутренней отделки простая

Сборник № 4
 Таблица № 47 а
 Стоимость 1 м³=28,9 руб

Год вв
 Капита
 Вид вг

№ п.п.	Наименование кон-структивных элементов	Техническое состояние (осадка, трещины, гиль и т. п.)	Удельн. ве-са констр. элемент	Поправка к уд.весу в процентах	Уд. вес констр.эл. с поправкой	Износ в процентах	Пороизв. изн. вес кон. эл		
1	2	3	4	5	6	7	8		
	Фундаменты	Ж/б свай	незначительная осадка	4	1	4	20	0,80	
2	а) Наружные и внутренние капитальные стены	Кирпич		22	1	22	15	3,30	
	б) Перегородки	Гипсокартон		5	3	5	17	0,85	
3	Перекрытия чердачные междуэтажные подвальные	Деревянное	мелкий трещины	12	5	12	19	2,28	
		Ж/б плиты							
4	Крыша	Металлочерепица		7	1	7	18	1,26	
5	Полы	Железобетонные, линолеум	стертость в ходовых местах	12	1	12	12	1,44	
6	Проемы оконные дверные	Металлопластик		10	1	10	9	0,90	
		Простые							
7	Отделочные работы	Наружная отделка архитект. оформл.		8	1	8	12	0,96	
		а)-----							
		б)-----							
		в)-----							
	Внутрен. отделка	Оштукатурено, обои, плитка	мелкий трещины						
8	Санитарно- и электрические работы	Центр. отопление	Центральное	11	1	11	17	1,87	
									нарушение окраски отопит. приборов
		Печное отопление							
		Водопровод							
		Электроосвещение	Открытая проводка						ослабление креплений
		Радио							
		Телефон							
		Телевидение							
		ванны	с газ. колон.						
			с двор. колон.						
			с горяч. водосн.						
		Горячее водосн.							
		Вентиляция	Естественная						
		Газоснабжение							
Мусоропровод									
Лифты									
Канализация									
9	Разные работы	Отмостка	мелкий сколы	5	1	5	9	0,45	
Итого:						96	14,11		

№ п.п.
 Н
 Ф:
 а)
 вн
 ка
 б)
 3
 4
 Кр
 5
 Пе
 6
 7
 8
 9
 Ре

процент износа (гр.9) x 100

14,7

% износа, приведенный к 100 по формуле

удельный вес (гр. 7)

Физический износ 15%

IX. Описание конструктивных элементов и определение износа жилого дома

Литер Г₁

Год ввода в эксплуатацию	1999	Сборник №	4
Капитальный ремонт		Таблица №	48 а
Вид внутренней отделки	простая	Стоимость	1 м ³

изв. изн. вес кон.эл.

9
0,80
3,30
0,85
2,28
1,20
1,44
0,90
0,96
1,87
0,45
14,11
14,7

№ п.п.	Наименование кон-структивных элементов	Техническое состояние (осадка, трещины, гниль и т. п.)	Удельн. ве-са констр. Элемент	Поправка к уд.весу в процентах	Уд. вес констр.эл. с поправкой	Износ в процентах		
1	2	3	4	5	6	7	8	
	Фундаменты	Нет						
	а) Наружные и внутренние капитальные стены	Деревянные	мелкие трещины	19	1	19	17	
	б) Перегородки	Деревянные	мелкие трещины	7	3	7	17	
	Перекрытия	чердачные	Деревянное	11	5	11	17	
		междуэтажные	Ж/б плиты					
		подвальные						
	Крыша	Металлочерепица	следы ржавчины	10	1	10	18	
	Полы	Железобетонные, линолеум	стертость в ходовых местах	11	1	11	12	
	Проемы	оконные	Глухие	10	1	10	15	
		дверные	Простые					отслоение окрасочного слоя
	Отделочные работы	Наружная отделка архитектур. оформл.		9	1	9	12	
		а)-----						
		б)-----						
		в)-----						
	Внутрен. отделка	Оштукатурено, обои, плитка	мелкие трещины	9	1	9	12	
								а)-----
	Санитарно- и электрические работы	Центр. отопление	Центральное	11	1	11	14	
								отслоение окраски отопит. приборов
		Печное отопление						
		Водопровод						
		Электроосвещение	Открытая проводка					ослабление креплений
		Радио						
		Телефон						
		Телевидение						
		ванны	с газ. колон.					
			с двор. колон.					
			с горяч. водосн.					
		Горячее водосн.						
		Вентиляция	Естественная					
		Газоснабжение						
	Мусоропровод							
	Лифты							
	Канализация							
	9	Разные работы						
Итого:						88		

процент износа (гр.9) x 100

% износа,приведённый к 100 по формуле

удельный вес (гр. 7)

Физический износ 15%

IX. Описание конструктивных элементов и определение износа нежилого строения

Год ввода в эксплуатацию _____

Капитальный ремонт _____

Вид внутренней отделки _____

Сборник № _____

Таблица № _____

№ п.п.	Наименование кон-структивных элементов	Техническое состояние (осадка, трещины, гниль и т. п.)	Удельн. ве-са констр. Элемент	Поправка к уд.весу в процентах	Уд. вес констр.эл. с поправкой	Износ в процентах	Пороизв изн. вес кон.эл.
1	2	3	4	5	6	7	8
	Фундаменты						
2	а) Наружные и внутренние капитальные стены б) Перегородки						
3	Перекрытия						
	чердачные						
	междуглазные						
	подвальные						
4	Крыша						
5	Полы						
6	Пробёмы						
	оконные дверные						
7	Отделочные работы						
	Наружная отделка						
	архитект. оформл.						
	а)-----						
	б)-----						
	в)-----						
	Внутрен. отделка						
	а)-----						
	б)-----						
8	Санитарно- и электрические работы						
	Центр. отопление						
	Печное отопление						
	Водопровод						
	Электроосвещение						
	Радио						
	Телефон						
	Телевидение						
	ванны						
	с газ. колон.						
	с двор. колон.						
	с горяч. водосн.						
	Горячее водосн.						
	Вентиляция						
Газоснабжение							
Мусоропровод							
Лифты							
Канализация							
9	Разные работы						
Итого:						0	0,00

тер по плану

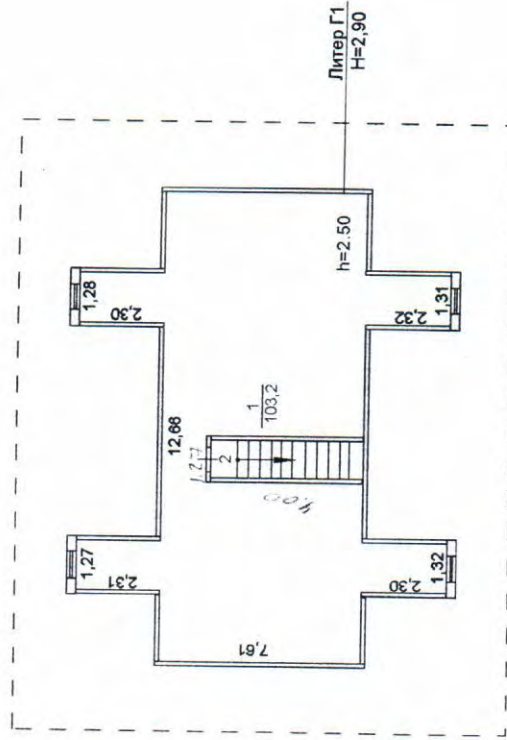
% износа, приведённый к 100 по формуле

процент износа (гр.9) x 100

удельный вес (гр. 7)

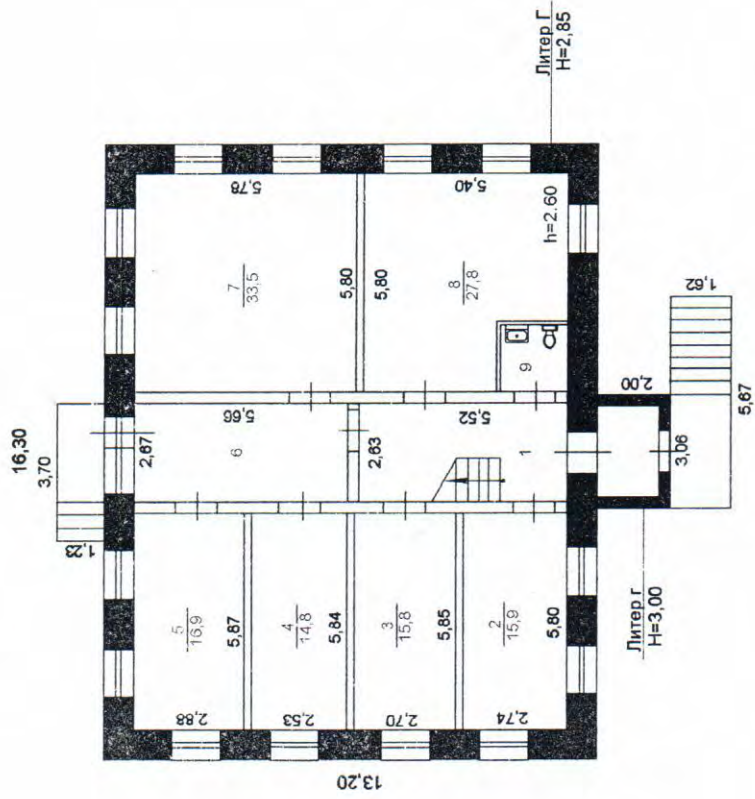
Физический износ %





Литер. №	М 1.200
Имя	подпись
Дата	18.07.2005
Исполнил	Лавриченко Т.Г.
Проверил	Пьянкова Т.В.
Начальник	Москатенко Л.А.
Литер. №	М 1.200
Имя	подпись
Дата	18.07.2005
Исполнил	Лавриченко Т.Г.
Проверил	Пьянкова Т.В.
Начальник	Москатенко Л.А.

Лицевой проекционный участок
 Сулутского районного отделения филиала
 ФГУП "Роскосмосинформация"
 по ХМАО - ЮГРА
 Проектный план
 Здание АБК
 Ф.И.О.
 Лавриченко Т.Г.
 Пьянкова Т.В.
 Москатенко Л.А.



Литер Г	Литерский производственный участок
лист 1	Суружского районного отделения филиала ФГУП "Ростсельмаш" по ХМАО - ЮГРА
дата	Поэтажный план Здание АБК
18.07.2005	Ф.И.О.
Исполвил	Лаверинкова Т.Г.
Проверил	Пелыжнова Т.В.
Начальник	Москатова Л.А.

Экспликация к поэтажному плану


1	2	3	4	5	6	7	В том числе площадь из нее					14	
							8	9	10	11	12		13
Литер по плану	Этажи начиная	Номер помещения	Номер по плану	Назначение частей помещения	Формула подсчета по внутреннему обмеру	Общая площадь помещения	Площадь	Основная	Вспомогательная	Лестничные клетки	Балконы, лоджии	Места общего пользования	Внутрен. высота
	1		1	лестничная клетка	$2,63*5,52$		14,5			14,5			2,60
			2	кабинет	$5,80*2,74$		15,9	15,9					
			3	кабинет	$5,85*2,70$		15,8	15,8					
			4	кабинет	$5,84*2,53$		14,8	14,8					
			5	кабинет	$5,87*2,88$		16,9	16,9					
			6	коридор	$2,67*5,66$		15,1		15,1				
			7	кабинет	$5,80*5,78$		33,5	33,5					
			8	кабинет	$5,80*5,40-1,86*1,88$		27,8	27,8					
			9	туалет	$1,76*1,78$		3,1		3,1				
					Итого по 1-этажу	157,4	157,4	124,7	18,2				
	мансарда		1	комната отдыха	$12,66*7,61+1,32*2,30+2,31*1,27+1,28*2,30+1,31*2,32-1,26*4,01$		103,2	103,2					2,50
			2	лестничная клетка	$1,02*3,84$		3,9			3,9			
					Итого по 2-этажу	107,1	107,1	103,2	0,0	3,9			
					ИТОГО ПО СТРОЕНИЮ	264,5	264,5	227,9	18,2	18,4			
					<i>Исполнил: Лавриненко Т.Г.</i>								

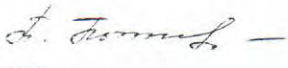
XI. Ограждения и сооружения на участке

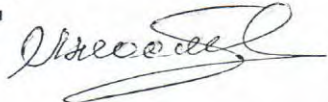
№ п/п	Наименование ограждений и сооружений	Материал, конструкция	Размеры		Площадь м кв.	№ сборки	№ таблицы	Измеритель	Стоимость измерителя по таблице	Поправка на климат. Района	Восстан. Стоимость в рублях	% износа	Действит. Стоимость
			Длина м	Ширина высота м									

XII. Общая стоимость (в руб.)

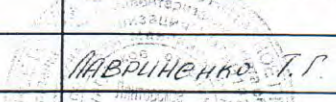
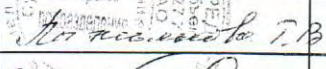
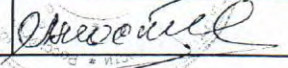
какого года	служебные постройки		служебные постройки		сооружения		всего	
	Восстановительная	Действительная	Восстановительная	Действительная	Восстановительная	Действительная	Восстановительная	Действительная
1999	432715,14	367807,87					666334,29	566384,14
	221934,71	188644,50						
	11684,44	9931,77						

18 июля 2005 г. исполнил:  Лавриненко Т.Г.

18 июля 2005 г. проверил:  Пыжьянова Т.В.

18 июля 2005 г. Начальник Лянторского производственного участка Сургутского районного отделения филиала ФГУП "Ростехинвентаризация" по ХМАО - ЮГРА  Москаленко Л.А.

XIII. Отметка о последующих обследованиях:

	" 22 " 03 2006 г.	" " " 20 г.	" " " 20 г.
Обследовал			
Проверил			
Начальник			

ПЕРЕЧЕНЬ ПРИЛАГАЕМЫХ ДОКУМЕНТОВ

№ № п / п	Наименование документа	Масштаб	К-во листов	Примеч.
1	Технический паспорт здания (строения)			
	в том числе:		<i>9</i>	
1.1	План земельного участка			
1.2	Позтажный план	1:200	<i>2</i>	
1.3	Экспликация к поэтажному плану здания		<i>1</i>	
1.4	Схема инженерных сетей			
1.5	Общие сведения по инженерным сетям			

Стоимость

ак

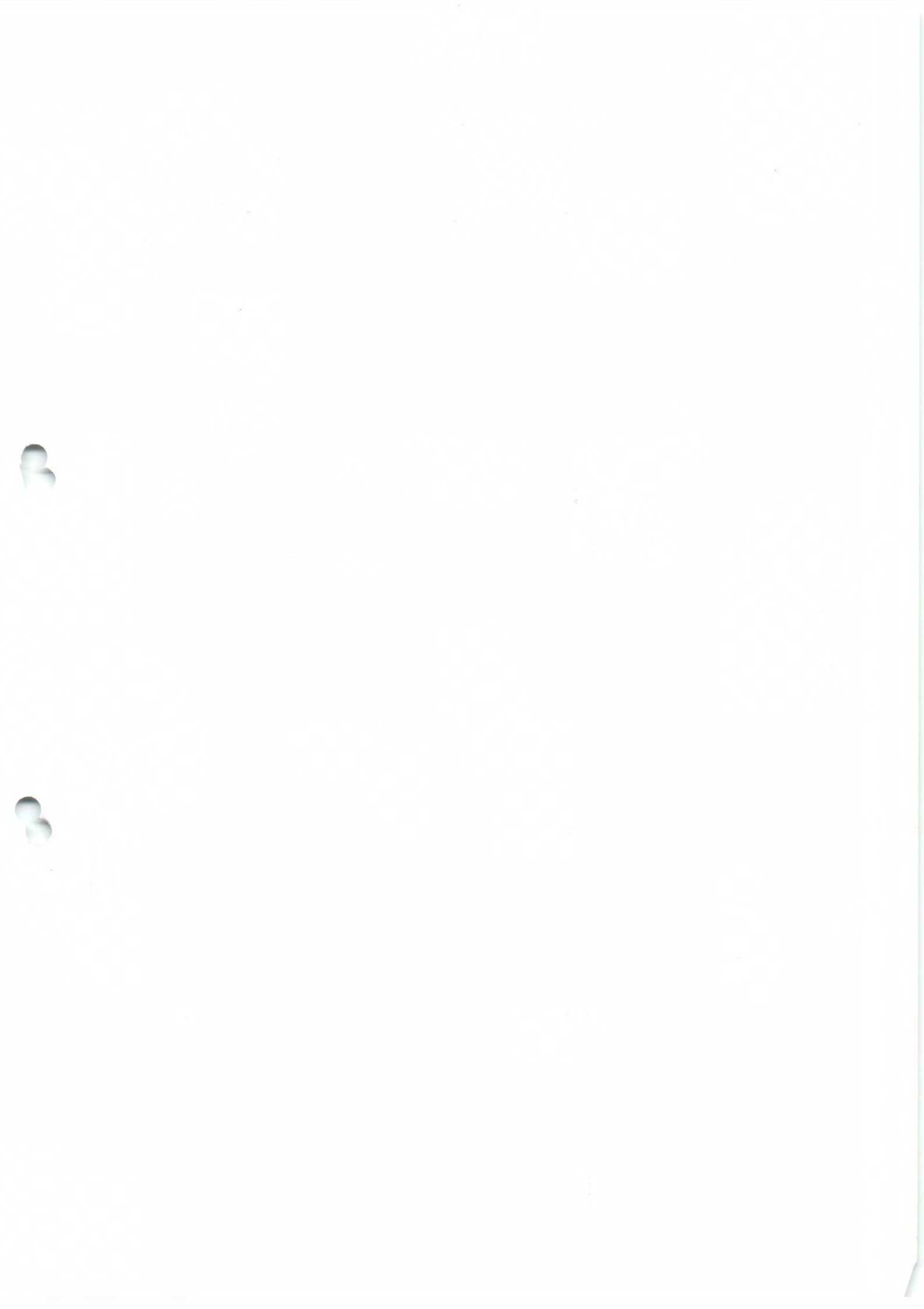
14

Г.

В.

А.

г.





22/03/2017 15:34



22/03/2017 15:39



АО ГК «СЕВЕРАВТОДОР»
ФИЛИАЛ №3

ДТП «ЛЯНТОРСКИЙ»

22/03/2017 15:39