



СВИДЕТЕЛЬСТВО О ГОСУДАРСТВЕННОЙ РЕГИСТРАЦИИ ПРАВА

Управление Федеральной службы
государственной регистрации, кадастра и картографии
по Ханты-Мансийскому автономному округу – Югре

Дата выдачи:

06.07.2015

Документы-основания: • Передаточный акт подлежащего приватизации имущественного комплекса государственного предприятия Ханты-Мансийского автономного округа-Югры "Северавтодор" от 20.11.2014 №13-Р-2813

Субъект (субъекты) права: Акционерное Общество "ГОСУДАРСТВЕННАЯ КОМПАНИЯ"СЕВЕРАВТОДОР", ИНН: 8602257512, ОГРН: 1158601001129

Вид права: Собственность

Кадастровый(условный) номер: 86:10:0101000:2455

Объект права: нежилое здание, назначение - складское, общей площадью 453,0 кв.м., этажность -1, подз.этажность -нет, инв.№ 8199 , адрес (местонахождение) объекта: Россия, Тюменская область, Ханты-Мансийский автономный округ, г. Сургут, поселок Звездный, производственный склад АРИ

Существующие ограничения (обременения) права: не зарегистрировано

О чем в Едином государственном реестре прав на недвижимое имущество и сделок с ним "06" июля 2015 года сделана запись регистрации № 86-86/003-86/003/054/2015-204/3

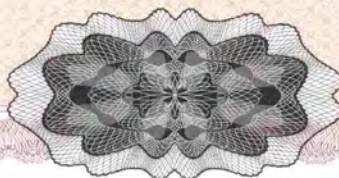
Государственный регистратор



Шютц О. И.

86-86/003-86/003/054/2015-204/3

86-АВ 034390



86

Тюменская область

Сургутское

бюро технической инвентаризации

(наименование бюро)

ИОН _____

род (другое поселение) Сургут

ИОН города поселок Звездный

ТЕХНИЧЕСКИЙ ПАСПОРТ

на домовладение (кондоминиум, жилое или нежилое здание,
границы земельного участка которого обособлены),
садовый и дачный участок

№ _____ по улице (пер.) _____
(местоположение объекта учета)

Производственный склад АРЦ

Номер в реестровой книге						
Инвентарный номер	<i>8199</i>					
Номер в реестре жилищного фонда						
Кадастровый номер					<i>8199</i>	<i>000</i>
	А	Б	В	Г	Д	Е

Составлен по состоянию на « *5* августа 200*3* г.
(указывается дата обследования объекта учета)

« _____ » _____ 200__ г.

« _____ » _____ 200__ г.

« _____ » _____ 200__ г.

Компание.

События и номера строений и сооружений,
указанные ранее в документации, выданной
ФГИС, изменению не подлежат.

5. АРХИТЕКТУРНО-ПЛАНИРОВОЧНЫЕ И ЭКСПЛУАТАЦИОННЫЕ ПОКАЗАТЕЛИ ЗДАНИЯ ЛИТЕРА _____

Литера) _____
 Тип проекта _____
 Год постройки _____ переоборудовано в _____ году
 надстроено _____
 Год последнего капитального ремонта _____ Число этажей _____
 Кроме того имеется: подвал, цокольный этаж, мансарда, мезонин
 (ненужное зачеркнуть) _____
 Ориентальный объем _____ м³, в т.ч. встроенных нежилых помещений _____ м³
 Число лестниц _____ шт.; их уборочная площадь _____ м²
 Уборочная площадь общих коридоров и мест общ. пользования _____ м²
 Площадь здания (с лоджиями, балконами, шкафами, коридорами и лест. кл.) _____ м²
 в т.ч. в том числе: а) жилые помещения: общая площадь квартир _____ м²
 площадь квартир _____ м², в т.ч. жилая площадь _____ м²
 б) нежилые помещения _____ м²
 Средняя жилая площадь квартиры _____ м². Ср. внутренняя высота жилых помещений _____ м.

6. РАСПРЕДЕЛЕНИЕ ПЛОЩАДИ КВАРТИР ЖИЛОГО ЗДАНИЯ ПО ЧИСЛУ КОМНАТ

	1-комнатные			2-комнатные			3-комнатные			4-комнатные			5 и более комнат			Всего							
	площадь			количество	площадь			количество	площадь			количество	площадь			количество	площадь						
	общая	квартир	жилая		общая	квартир	жилая		общая	квартир	жилая		общая	квартир	жилая		общая	квартир	жилая				
Итого	2	3	4	5	6	7	8	9	10	11	12	13	14	15	16	17	18	19	20	21	22	23	24
действительная																							
9																							

7. РАСПРЕДЕЛЕНИЕ ПЛОЩАДИ КВАРТИР ЖИЛОГО ЗДАНИЯ С УЧЕТОМ АРХИТЕКТУРНО-ПЛАНИРОВОЧНЫХ ОСОБЕННОСТЕЙ

	В квартирах	В помещениях коридорной системы				В общежитиях				Из площади квартир расположено													
		кол-во жилых		площадь		кол-во жилых		площадь		в мансардных этажах				в цокольных этажах									
		квартир	комнат	квартир	жилая	квартир	комнат	квартир	жилая	квартир	комнат	квартир	жилая	квартир	комнат	квартир	жилая						
15	2	3	4	5	6	7	8	9	10	11	12	13	14	15	16	17	18	19	20	21	22	23	24

8. НЕЖИЛЫЕ ЗДАНИЯ И ПОМЕЩЕНИЯ

Общая площадь 453,0 м²

№№ п.п.	Классификация помещений	Общая, в т.ч.		Текущие	
		основная	вспомогат.	основная	вспомогат.
1	2	3	4	5	6
1	Торговая				
2	Производственная				
3	Складская	453,0			
4	Бытового обслуживания				
5	Гаражи				
6	Учрежденческая				
7	Общественного питания				
8	Школьная				
9	Учебно-научная				
10	Лечебно-санитарная				
11	Культ.-просветит.				
12	Театров и зрел. предпр.				
13	Творческие мастерские				
14	Прочее				
	Итого:	453,0			

В ТОМ ЧИСЛЕ:

Площадь, используемая жилищной конторой для собственных нужд, м²

№№ п.п.	Использование помещений	Общая, в т.ч.		Текущие	
		основная	вспомогат.	основная	вспомогат.
1	2	3	4	5	6
1	Учрежденческая: а) жилищная контора				
	б) комнаты детские, дружины и др.				
2	Культурно-просветительская а) красные уголки, клубы, библиотеки				
3	Прочая: а) мастерские				
	б) склады жилищных контор				
	в) теплоузел				
	г) котельная				
	в т.ч. на газе				
	на твердом топливе				
	Итого:				

II. ТЕХНИЧЕСКОЕ ОПИСАНИЕ КОНСТРУКТИВНЫХ ЭЛЕМЕНТОВ И ОПРЕДЕЛЕНИЕ ИЗНОСА ЗДАНИЯ

Год постройки 1987 Литера К Группа капитальности ✓ Число этаж 3

№ п.п.	Наименование конструктивных элементов	Описание конструктивных элементов (материал, конструкция, отделка и прочее)	Техническое состояние (осадки, трещины, гниль и т.п.)	Уд. веса конструк. элементов по таблице	Ценностные коэффициенты (поправка к уд. весам)	Уд. веса конструк. элем. после поправок	Число этаж	
1	2	3	4	5	6	7	8	
1	Фундамент	<i>бетонный</i>					1	
2	Наружные и внутренние капитальные стены	<i>каркас, керамический профили</i>					3	
3	Перегородки							
4	Перекрытия чердачные междуэтажные подвальные							
5	Крыша	<i>профили</i>						
6	Полы	<i>бетонные</i>						
7	Двери окна	<i>деревянные</i>						
		<i>алюминиевые</i>						
8	Отделка внутренняя наружная							
9	Отопление	печи						
		калориферное						
		АГВ						
		другое						
		центральное						
	Электро- и сантехнические устройства	электричество	<i>открытая проводка</i>					
		водопровод						
		канализация						
		горячее водоснабжение						
		ванны						
		газоснабжение						
		напольные электропл.						
		телефон						
радио								
телевидение								
сигнализация	<i>+</i>							
мусоропровод								
лифт								
вентиляция								
10	Крыльца, лестницы	<i>бетонные</i>						
ИТОГО				100	-			

Сумма износа, приведенный к 100 по формуле: $\frac{\text{сумма процентов износа к строению (гр. 4) x 100}}{\text{сумма откорректированных удельных весов (гр. 7)}} = 16\%$

12. ТЕХНИЧЕСКОЕ ОПИСАНИЕ НЕЖИЛЫХ ПРИСТРОЕК, НЕОТАПЛИВАЕМЫХ ПОДВАЛОВ, СЛУЖЕБНЫХ ПОСТРОЕК

Этаж	Элементы в %	Процент износа к строению	Наименование			Лит.			Год постройки			Этажность			Лит.			Год постройки			Этажность				
			наименование конструктивных элементов	описание элементов (материал, конструкция, отделка и прочее)		удельные веса по таблице	ценностные коэффициенты	удельные веса после применения коэффициентов	описание элементов (материал, конструкция, отделка и прочее)		удельные веса по таблице	ценностные коэффициенты	удельные веса после применения коэффициентов			удельные веса по таблице	ценностные коэффициенты	удельные веса после применения коэффициентов							
10			Фундамент																						
			Наружные стены																						
			Перегородки																						
			Перекрытия																						
			Крыша																						
			Полы																						
			Проемы	окна																					
				двери																					
			Отделка	внутренняя																					
				наружная																					
30			Электричество																						
20			Отопление																						
			Разные работы																						
20			% износа																						
			Итого:			100	X																		
Этаж	Элементы в %	Процент износа к строению	Наименование			Лит.			Год постройки			Этажность			Лит.			Год постройки			Этажность				
			наименование конструктивных элементов	описание элементов (материал, конструкция, отделка и прочее)		удельные веса по таблице	ценностные коэффициенты	удельные веса после применения коэффициентов	описание элементов (материал, конструкция, отделка и прочее)		удельные веса по таблице	ценностные коэффициенты	удельные веса после применения коэффициентов			удельные веса по таблице	ценностные коэффициенты	удельные веса после применения коэффициентов							
20			Фундамент																						
			Наружные стены																						
			Перегородки																						
			Перекрытия																						
			Крыша																						
			Полы																						
			Проемы	окна																					
				двери																					
			Отделка	внутренняя																					
				наружная																					
20			Электричество																						
			Отопление																						
			Разные работы																						
			% износа																						
			Итого:			100	X																		

Перечень прилагаемых документов

ескому пасп

ии)

РУД: ПОЛТОБАР

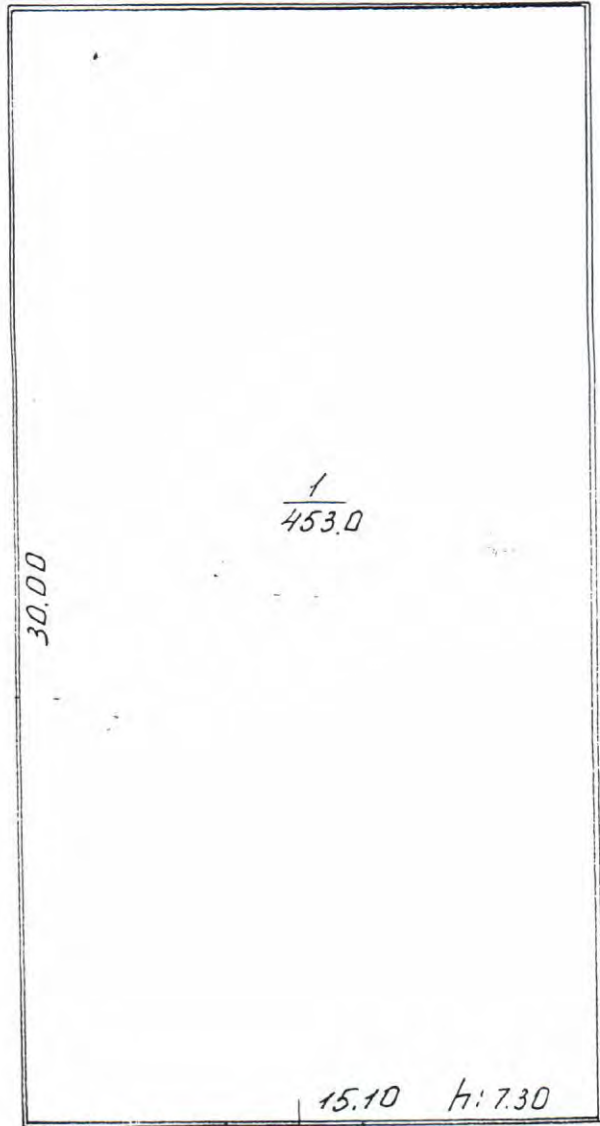
Примечан

15

Наименование документа	Масштаб	Количество листов	Примечание
2	3	4	5
План земельного участка	1:500		
Поэтажный план	1:200	1	
Вкладыши:			
а) для оценки основных строений			
б) для оценки служебных построек			
в) для оценки дворовых сооружений			
г) экспликации			

Дата выполнения работы	Исполнители		Проверил (бригадир)		Проверил (начальник бюро)	
	должность	фамилия, имя, отчество	подпись	фамилия, имя, отчество	подпись	подпись
20.08.03	техник	Ничравская	<i>Ничравская</i>			





30.00

$\frac{1}{453.0}$

30.20

Митер К
Н: 7.40

15.10 Н: 7.30

15.30

МЖКУ РСФСР	Сургутское бюро технической инвентаризации		ИНВ №
Лист №	Поселок Звездный Полэтажный план на строение литер А по ул. дом №		М 1:200
Дата	Исполнитель	Фамилия, имя, отчество	Подпись
18.08.03	Техник	Журавская	<i>[Signature]</i>
15.08.03	Проверил:	Несви́рская	<i>[Signature]</i>
	Начальник бюро		

ВЫПИСКА
из технического паспорта
 ПО СОСТОЯНИЮ НА 05.08.2008г.

1	Техническое наименование объекта (здание, сооружение, часть здания, нежилое помещение (встроенное, пристроенное, встроенно-пристроенное))	<u>Жилое здание</u>
2	Адрес объекта (указывается наименование населенного пункта, улицы, цифровое значение либо иное значение, позволяющее четко определить расположение объекта)	<u>г. Сургут пос. Звездный</u>
3	Этажность объекта, в случае, когда объект является частью другого объекта, указывается расположение первого объекта на том или ином этаже главного объекта	<u>1 этажное</u>
4	Общая площадь объекта по внутреннему обмеру, если есть вспомогательная площадь (торговая, жилая и т.д.), также указывается (без самовольного перепланированного, реконструированного)	<u>Собщ. 453,0 Срем. 453,0</u>
5	Самовольно возведенное (перепланированное, реконструированное)	



Техник МП «Бюро технической инвентаризации»

(Handwritten signature)

(подпись, печать)

ПОДСЧЕТ СТОИМОСТИ

ул. поселок Звездный, база ГЧП "Северавшгород"
Троицково-Сивьевский оклад АРЧ

№ п.п.	Наименование выполненных работ	Единица измерения	Стоимость по таксе	Кол-во	Сумма	Норма времени
1	Шившаризация					
	основного строения	ком.	818-06	462,1	4090-30	
2	Оценка строения	стр.	583-55	1	583-55	
3	Комме:					
	а) техника сортир	стр	75-65	8	605-20	
	б) поташного часа	А-4	12-97	1	12-97	
4	Всплеска ивчачущи	стр	17-29	2	34-58	
5	Комме ивчачущи	А-4	12-97	1	12-97	
6	Комментация дуса	шт.	134-00	2	268-00	
	Итого:				5607-57	
			20% НДС		1121-51	
	Итого:				6729-08	
	ИТОГО:					

18. августа 200³ г.

Директор
25.08.03. *(подпись)*



101

102







