



СВИДЕТЕЛЬСТВО

О ГОСУДАРСТВЕННОЙ РЕГИСТРАЦИИ ПРАВА

Управление Федеральной службы
государственной регистрации, кадастра и картографии
по Ханты-Мансийскому автономному округу – Югре

Дата выдачи:

06.07.2015

Документы-основания: • Передаточный акт подлежащего приватизации имущественного комплекса государственного предприятия Ханты-Мансийского автономного округа-Югры "Северавтодор" от 20.11.2014 №13-Р-2813

Субъект (субъекты) права: Акционерное Общество "ГОСУДАРСТВЕННАЯ КОМПАНИЯ"СЕВЕРАВТОДОР", ИНН: 8602257512, ОГРН: 1158601001129

Вид права: Собственность

Кадастровый(условный) номер: 86:10:0101202:578

Объект права: Встроенное нежилое помещение. "Цех дорожных знаков", назначение: административно-управленческое, общая площадь 703,3 кв. м, этаж 1,2, номера на поэтажном плане 1 этаж: 1-4, 6-9; 2 этаж: 1-13, адрес (местонахождение) объекта: Ханты-Мансийский автономный округ - Югра, г.Сургут, ул.Промышленная, 5, сооружение 8

Существующие ограничения (обременения) права: не зарегистрировано

О чем в Едином государственном реестре прав на недвижимое имущество и сделок с ним "06" июля 2015 года сделана запись регистрации № 86-86/003-86/003/033/2015-830/3

Государственный регистратор



Шютц О. И.

86-АВ 034399



86

Техническое описание объекта недвижимости

1. Общие сведения

Область, республика, край	Тюменская область, Ханты-Мансийский автономный округ-Югра
Район	
Местоположение	г. Сургут, ул. Промышленная, 5 сооружение 8
Наименование объекта	Встроенное нежилое помещение. «Цех дорожных знаков».
Инвентарный номер	71.136.004.00098.5120.0004124021
Кадастровый номер	86.08.0101012.01.71.136.00.01.06098.5120.0004124021
Техническая характеристика	Общая площадь S=703,3 м ²
Назначение	Производственное.
Составляющие объекта	
Литеры строений	A1
Литеры сооружений	

2. Состав объекта

Обозначение	Название составляющих объекта	Краткое описание	Общая площадь (кв. м)	Площадь застройки (кв. м)	Примечание
1	2	3	4	5	6
A1	Встроенное помещение	Фундамент – бетонный; Стены – металлокаркас, ж/б плиты; Перекрытие – металлокаркас, ж/бетонное; Крыша – профлист.	703,3	614,6	Площадь изменилась в связи с обследованием.

Общая площадь здания	703,3	м ²
Площадь территории		
Площадь застройки территории	614,6	м ²
Площадь по дорогам и проездам		

3. Постановка на технический учет

№ п/п	Наименование объекта	Документы, на основании которых объект будет поставлен на учет	Фамилия, имя отчество лица, ответственного за постановку на учет	Подпись, дата
1	Встроенное нежилое помещение. «Цех дорожных знаков».	Акт приема-передачи от 15.12.2021 Постановление от 15.12.2021 г. Сургут от 15.12.2021	Никитина Н.А.	26.12.21 Н.А.

Российская Федерация

Тюменская область

Сургутское городское муниципальное унитарное предприятие
"Бюро технической инвентаризации"Район Ханты-Мансийский автономный округ-ЮграГород Сургут

Район города _____

Технический паспортна домовладение (кондоминимум, жилое или нежилое здание, границы
земельного участка которого обособлены),
садовый и дачный участок№ 5 по улице Промышленная, сооружение 8Встроенное нежилое помещение,
расположенное на 1-ом и 2-ом этажах
3-х этажного нежилого здания.
"Цех дорожных знаков".

Номер в реестровой книге	2011/01/001/001/001/001/001/001					
Инвентарный номер	001/001/001/001/001/001/001					
Номер в реестре жилищного фонда	3					
Кадастровый номер	05	11	0101/001/001	001	001/001/001/001/001/001/001	
	А	Б	В	Г	Д	Е

Составлен по состоянию на

" 24 " ноября 2011 г.

" " 20 г.

" " 20 г.

НапоминаниеЛитеры и номера строений и сооружений,
указанные ранее в документации, выданной
МОРЦ, изменению не подлежат.

11. ТЕХНИЧЕСКОЕ ОПИСАНИЕ КОНСТРУКТИВНЫХ ЭЛЕМЕНТОВ И ОПРЕДЕЛЕНИЕ ИЗНОСА ЗДАНИЯ

Год постройки 2002		Литера А1	Группа капитальности 1		Число этажей		Наименовани			
№№ п.п.	Наименование конструктивных элементов	Описание конструктивных элементов (метариаал, конструкция, отделка и прочее)	Техническое состояние (осадка, трещины, гниль и т.п.)	Уд. веса конструг. элементов по таблице	Ценностные коэффицен. (поправки) к уд. весам	Уд. веса конструг. элем. после применения ценностных коэффицен.	Износ элементов в %	Процент износа к	Наименова конструкти элементс	
1	2	3	4	5	6	7	8	9	Наименовани	
1	Фундамент	бетонный							Фундамент	
2	Наружные и внутренние капитальные стены	металлокаркас, ж/б плиты					10		Наружные ст	
3	Перегородки	кирпичные					10		Перегородки	
4	Перекрытия	чердачные	металлокаркас				10		Перекрытия	
		междуэтажные	ж/бетонное						Крыша	
		подвальные							Полы	
5	Крыша	профлист						Отделка Проемы Окна двери внутрен наружна		
6	Полы	бетонные, плитка					5		Электричест	
7	Проемы	окна	2-е створные				5		Отопление	
		двери	филенчатые				5		Разные рабо	
8	Отделка	внутренняя	подвесной потолок, покраска, обои				5			
		наружная								
9	Отопление	печи					5		Наименовани	
		калориферное								
		АГВ								
		другое								
		центральное	квартальная котельная							Наименова конструкти элементс
	Электро- и сантехнические устройства	электричество	скрытая проводка					5		Фундамент
		водопровод	центральный							Наружные ст
		канализация	центральная							Перегородки
		горячее водоснабжение	центральное							Перекрытия
		ванны	душевые							Крыша
		газоснабжение								Полы
		напольные электроплит.								Проемы Окна двери
		телефон								внутрен
		радио								наружна
		телевидение								
сигнализация										
мусоропровод										
лифт										
10	Крыльца, лестницы	приточно вытяжная отмостки, мет.лестница							Электричест	
ИТОГО:				100	-	0	-	0,00	Отопление	
									Разные рабо	

% износа, приведенный к 100 по формуле:

$$= \frac{0}{100} = 0\%$$

**12. ТЕХНИЧЕСКОЕ ОПИСАНИЕ НЕЖИЛЫХ ПРИСТРОЕК,
НЕОТАПЛИВАЕМЫХ ПОДВАЛОВ, СЛУЖЕБНЫХ ПОСТРОЕК**

Наименование		Лит.	Год постройки	Этажность			Лит.	Год постройки	Этажность		
Изнас элементов в %	Процент износа к	Наименование конструктивных элементов	Описание элементов (материал, конструкция, отделка и прочее)	Удельные веса по таблице	Ценностные коэффициенты	Удельные веса после применения коэффициентов	Описание элементов (материал, конструкция, отделка и прочее)	Удельные веса по таблице	Ценностные коэффициенты	Удельные веса после применения коэффициентов	
		Фундамент									
		Наружные стены									
8	9	Перегородки									
10		Перекрытия									
		Крыша									
10		Полы									
	Проемы	окна									
		двери									
	Отделка	внутренняя									
		наружная									
5		Электричество									
5		Отопление									
5		Разные работы									
		% износа									
5		Итого:		100	X		Итого:		100	X	

Наименование		Лит.	Год постройки	Этажность			Лит.	Год постройки	Этажность		
Изнас элементов в %	Процент износа к	Наименование конструктивных элементов	Описание элементов (материал, конструкция, отделка и прочее)	Удельные веса по таблице	Ценностные коэффициенты	Удельные веса после применения коэффициентов	Описание элементов (материал, конструкция, отделка и прочее)	Удельные веса по таблице	Ценностные коэффициенты	Удельные веса после применения коэффициентов	
		Фундамент									
		Наружные стены									
		Перегородки									
		Перекрытия									
		Крыша									
		Полы									
	Проемы	окна									
		двери									
	Отделка	внутренняя									
		наружная									
		Электричество									
0,00		Отопление									
		Разные работы									
		% износа					% износа				
		Итого:		100	X		Итого:		100	X	

ЭКСПЛИКАЦИЯ

% ИЗНОС

к поэтажному плану нежилого здания (помещения), расположенного в городе (другом поселении)
Сургуте, ул. Промышленная, 5 сооружение 8. "Цех дорожных знаков".

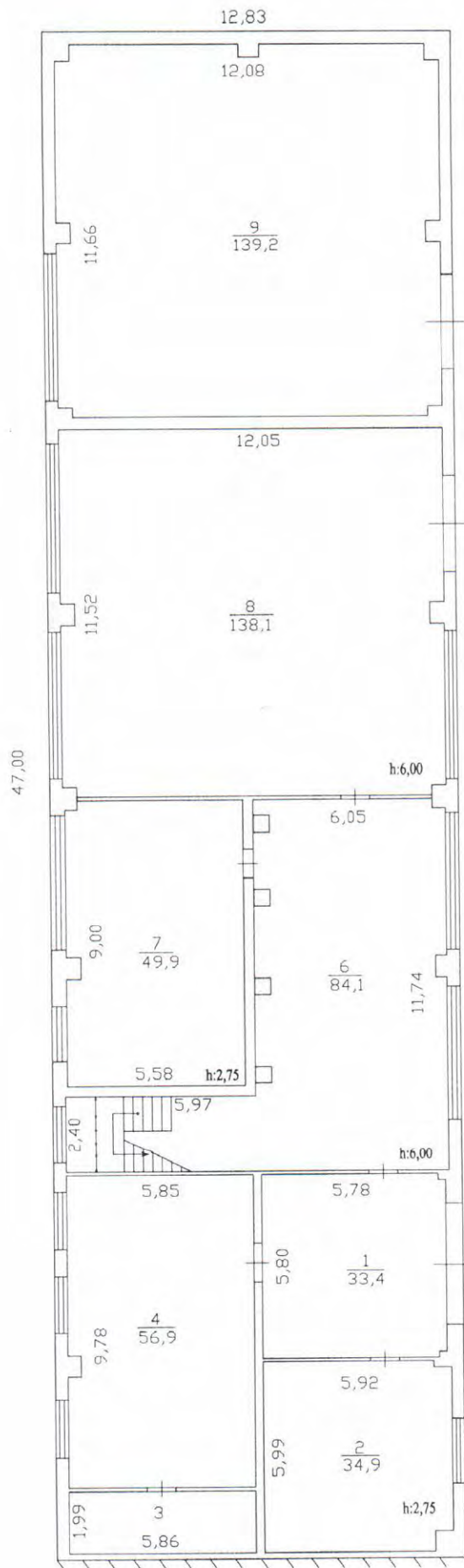
1	Дата записи	2	Литера по плану	3	Этаж	4	Номер помещения (торгового т.п.)	5	Номер комнаты, коридора и т.д.	6	Назначение помещений: концелярское, больничная палата и т.д.	7	Формула подсчета площади помещения	8		9	Административно-управленческое	10	Итого по помещению, этажу, строению	11	Высота помещения по вн. обмеру		
														основная	вспомогательная								
	24.11.2011		A1		1		1			коридор		$5,80*5,78-0,25*0,19*2$							33,4			2,75	
							2			цех		$5,99*5,92-0,57*0,70-0,57*0,24$		34,9									
							3			теплопункт		$1,99*5,86$							11,7				
							4			цех		$9,78*5,85-0,43*0,66$		56,9									
							6			цех		$11,74*6,05+5,97*2,40-0,52*0,52*4-0,47*0,20-0,20*0,15$		84,1									6,00
							7			цех		$9,00*5,58-0,32*0,74-0,32*0,20$		49,9									2,75
							8			склад		$11,52*12,05-0,70*0,42*2-0,46*0,20$		138,1									6,00
							9			склад		$11,66*12,08-0,30*0,43-0,30*0,50-0,63*0,45*3-0,46*0,55-0,60*0,45$		139,2									
							Итого по 1 этажу:							503,1		45,1			548,2				
			A1		2		1			цех		$6,27*9,21-0,42*0,70-0,31*0,28$		57,4									3,00
							2			венткамера		$1,06*3,69$							3,9				
							3			венткамера		$5,92*3,69-3,90*1,26$							16,9				
							4			венткамера		$2,08*4,32$							9,0				
							5			душевая		$0,80*1,76$							1,4				
							6			душевая		$0,90*1,77$							1,6				
							7			раздевалка		$5,49*5,95-0,62*0,56-1,92*2,29-1,20*1,55$							26,1				
							8			комната отдыха		$3,33*4,40-0,54*0,35-1,95*1,15-1,30*0,97$							11,0				
							9			душевая		$0,86*1,75$							1,5				
							10			туалет		$0,97*1,16$							1,1				
							11			кабинет		$4,40*2,69-0,33*0,37$		11,7									
							12			коридор		$5,76*1,37$							7,9				
							13			коридор		$1,37*1,65+1,52*2,21$							5,6				
							Итого по 2 этажу:							69,1		86,0			155,1				
							Итого по встроенному помещению:							572,2		131,1			703,3				

ОРУЖЕНИ

стойм. в руб.
% износа
Действит.

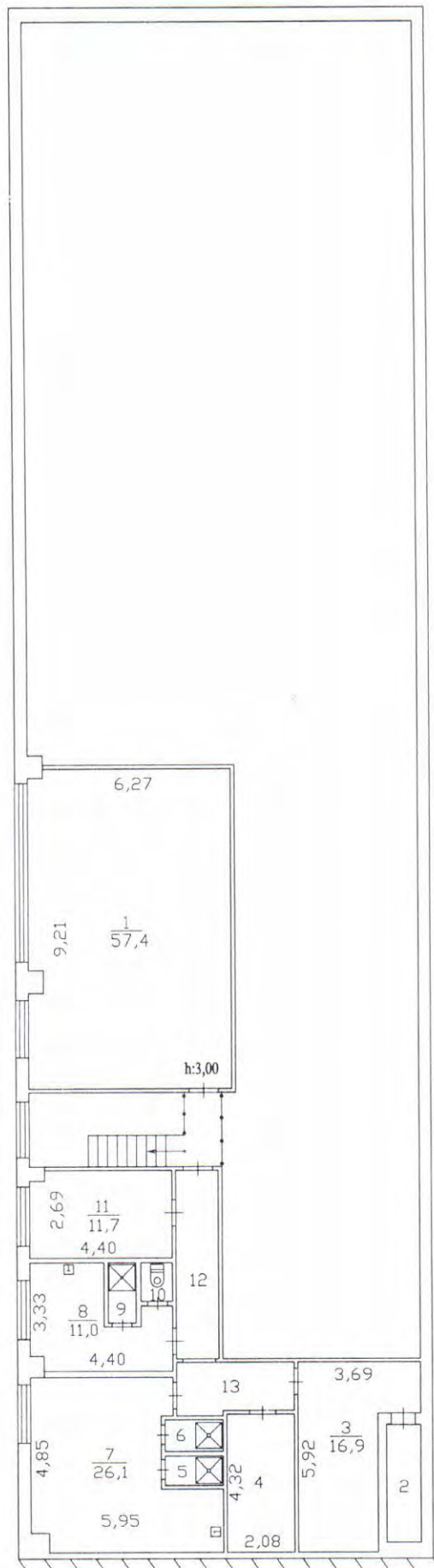
14 15

11



Лит. А1
Н=6,25

СГМУП "Бюро технической инвентаризации"			
Лист №1	Позтажний план на строение лит. А1 ул. Промышленная, 5 сооружение 8 г. Сургут		М1:200
Дата	Исполнитель	Фамилия, имя, отчество	Подпись
24.11.2011	техник	Жукова М.А.	
	проверил	Костючик М.В.	



СГМУП "Бюро технической инвентаризации"			
Лист №2	Поэтажный план на строение лит. А1 ул. Промышленная, 5 сооружение 8 г. Сургут		М1:200
Дата	Исполнитель	Фамилия, имя, отчество	Подпись
24.11.2011	техник	Жукова М.А.	/
	проверил	Костючик М.В.	/

РОССИЙСКАЯ ФЕДЕРАЦИЯ
 Российский государственный
 центр инвентаризации и учета недвижимости

«РОСТЕХИНВЕНТАРИЗАЦИЯ»

ФИЛИАЛ ФЕДЕРАЛЬНОГО
 ГОСУДАРСТВЕННОГО УНИТАРНОГО
 ПРЕДПРИЯТИЯ
 «РОСТЕХИНВЕНТАРИЗАЦИЯ»
 ПО ГОРОДУ СУРГУТУ

№ 175

«24» 02 2005 г.

ВЫПИСКА №

**ИЗ ЕДИНОГО ГОСУДАРСТВЕННОГО РЕЕСТРА ОБЪЕКТОВ ГРАДОСТРОИТЕЛЬНОЙ
 ДЕЯТЕЛЬНОСТИ**

«24» 02 2005 года

Настоящая выписка выдана

П.П. Северякиной

Инвентарный номер объекта градостроительной деятельности 71:03:0070000:001/001/001/001

Объект Часть нежилого здания

в котором находится Техническое задание на разработку проектной документации на строительство здания

Сведения об объекте градостроительной деятельности (составной части)

Кадастровый номер

Реестровый номер 71:03:0070000:001/001/001/001

Местоположение (адрес) объекта г. Сургут, Советской промышленности
проспект 2 П.

Выдана на предмет оформления регистрации

Описание объекта градостроительной деятельности и его техническое описание

Вид и код объекта	
Назначение	
Фактическое использование	
Памятник архитектуры и культуры	
Год ввода в эксплуатацию	
Общая площадь объекта	
Площадь объекта	
Жилая площадь квартир	
Количество квартир и нежилых помещений	
Этажность	
Материал стен	<u>Кирпич</u> <u>Мел</u>
Год последнего обследования и процент физического износа	

Инвентаризационная стоимость на _____ год составляет _____ руб.

Описание части объекта градостроительной деятельности (квартиры, нежилого помещения)

Этаж квартиры, помещения	<u>№ 1 этаж</u>
Площадь квартиры, помещения	<u>10,5</u>
Жилая площадь квартиры	<u>-</u>
Высота помещений	<u>0,0 ; 2,76, 2,65</u>
Количество комнат в квартире, помещений в нежилом помещении	<u>2/1</u>

Инвентаризационная стоимость на 2004 год составляет 12 344 36,28 руб.

Принадлежность объекта (зарегистрированные права на объект)

№ п.п.	Фамилия, имя, отчество физического лица, полное наименование юридического лица	Доля в праве	Вид права	Основание владения и реквизиты документа, подтверждающего регистрацию права	ул. <u>Сель</u>
					Наименован
					<u>двор</u>
					<u>двор</u>

Принадлежность и экспликация земельного участка

№ п.п.	Фамилия, имя, отчество физического лица, полное наименование юридического лица	Доля в праве	Вид права	Основание владения и реквизиты документа, подтверждающего регистрацию права	Площадь по документам	Площадь фактически
						кв

Сведения о наличии или отсутствии запрещения или ареста на объект нет

Примечание ИПВ 6685 выдана на № 126.001.0069.45/01.0004.2002

Реестровая запись сделана «29» 02 2005 года за порядковым № 245

Исполнитель Шаргородский ТВ-М

Приложение: планы 11 листов.

Уполномоченное лицо
ФГУП «Ростехинвентаризация» Левин
М.П. Левин



» 02
Бел

ьект)

ПОДСЧЕТ СТОИМОСТИ

ения и реквизи
тверждающе
права

ул. Северный провальной проезд 27

Наименование выполненных работ	Единица измерения	Стоимость по таксе	Кол-во	Сумма	Норма времени
несение изменений	стр.	114-80	2	228-60	
копии квитанций	шт	26-14	1	26-14	
копии квитанций	шт	16-78	1	16-78	
копии квитанций	шт	202-57	2	405-14	
Площ факт				676-66	
кл				121-80	
				798-46	
ИТОГО:					

ль по
грам

Площ
факт
кл

Итого:

НС-18%


Всего:

181111

180007

» 02 2005 г.

Бенкова

180005 

ОП 1111 2.2005 г. ф. 2005.001.1.

КАДАСТРОВЫЙ ПАСПОРТ помещения

Лист № 1 всего листов 2

Дата **20.12.2011 г.**

Кадастровый номер
Инвентарный номер (ранее присвоенный учетный номер) 71:136:001:006985120:0001:20021

Встроенное нежилое помещение.
"Цех дорожных знаков".

1. Описание объекта недвижимого имущества

1.1. Кадастровый номер здания(сооружения), в котором расположено помещение

1.2. Этаж (этажи), на котором расположено помещение 1,2

1.3. Общая площадь помещения 703,3 м²

1.4. Адрес (местоположение): г.Сургут, ул. Промышленная, 5 сооружение 8

Субъект Российской Федерации	ХМАО-Югра	
Район		
Муниципальное образование	тип	городской округ
	наименование	Сургут
Населенный пункт	тип	поселок
	наименование	Звездный
Улица (проспект, переулок и т.д)	тип	улица
	наименование	Промышленная
Номер дома	5	
Номер сооружения	8	
Номер строения		
Литера	А1	
Номер помещения (квартиры)		
Иное описание местоположения		

1.5. Назначение помещения административно-управленческое

1.6. Вид жилого помещения в многоквартирном доме _____
(комната, квартира)

1.7. Кадастровый номер квартиры, в которой расположена комната

1.8. Номер помещения на поэтажном плане 1 этаж: 1-4,6-9; 2 этаж: 1-13.

1.9. Предыдущие кадастровые (условные) номера объекта недвижимого имущества:

1.10. Примечание: Настоящий кадастровый паспорт составлен на основании
технического паспорта инв.№ 71:136:001:006985120:0001:20021
по состоянию на 24.11.2011 г.

Площадь изменилась в связи с обследованием.

1.11. СГМУП "БТИ" свидетельство об аккредитации №000162 от 08.02.2007г.
(наименование органа или организации)

Руководитель СГМУП "БТИ"
(уполномоченное лицо)



С.В.Солод
(инициалы, фамилия)

КАДАСТРОВЫЙ ПАСПОРТ ПОМЕЩЕНИЯ

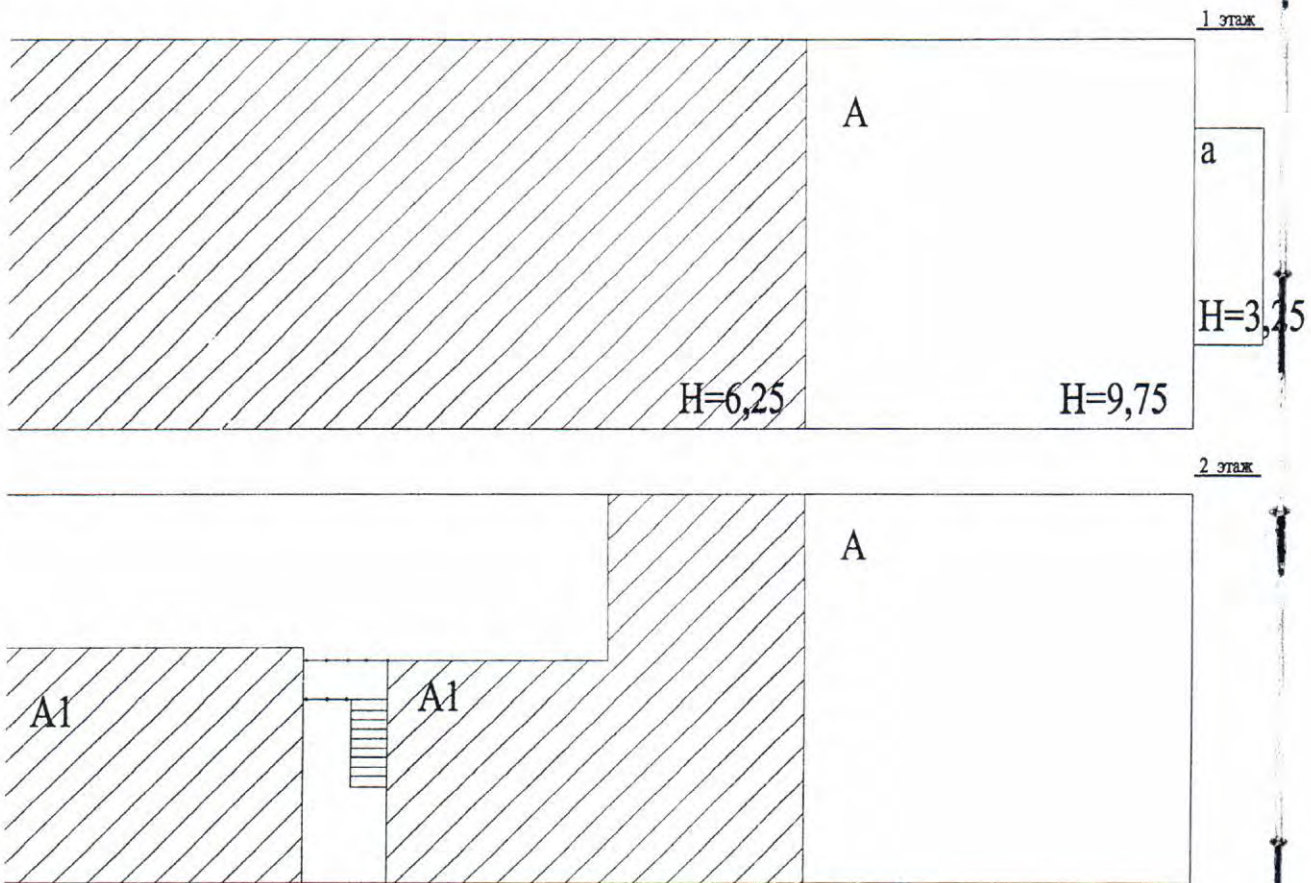
Лист № 2, всего листов 2

Кадастровый номер

Инвентарный номер(ранее присвоенный учетный номер)

71:136:001:006985120:0001:20021

2. План расположения помещения на этаже

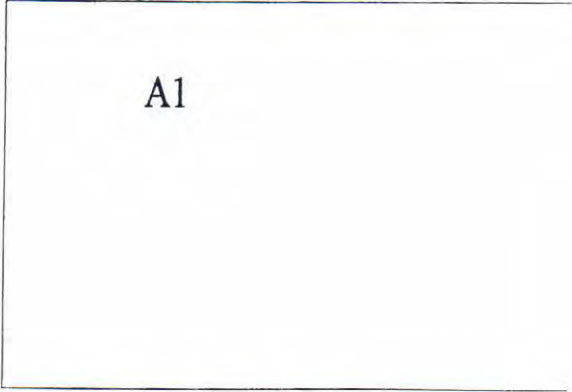
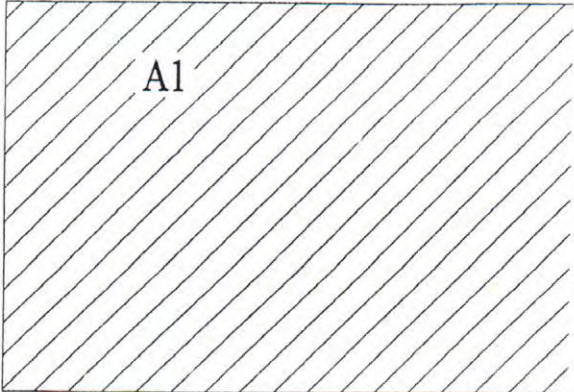


Масштаб Б/М

Руководитель СГМУП "БТИ"
(уполномоченное лицо)



С.В.Солод
(инициалы, фамилия)





4.5
M

ИЕХ
ИЗВЕЩАНИЕ
О ПОВРЕЖДЕНИИ

B

ИЗВЕЩАНИЕ



ЦЕХ
по изготовлению
дорожных знаков



ВХОД

инв. № 0000026





ТНК-Сургут
Транспортно-нефтяная компания - Сургут
Сургут, ул. Сосновка 37
26.45-48, e-mail: info@tnk-surgut.ru

ДОРОЖНЫЕ

ЗНАКИ ПРИОРИТЕТА

ЗАПРЕЩАЮЩИЕ ЗНАКИ

ЗНАКИ СЕРВИСА

ЗНАКИ

ЗНАКИ

ЗНАКИ ДОПОЛНИТЕЛЬНОЙ ИНФОРМАЦИИ

300 м 100 м

↑ 100 м ↑ 30 м

↑ 10 м ↓ ↓

ВЕС ТРАНСПОРТНОГО СРЕДСТВА

8.00-17.30 ПОНЕДЕЛЬНИК 8.30 9.30

30 МИН

15 Т



 **ДОРОГИ ЮГРЫ** 

 АКЦИОНЕРНОЕ ОБЩЕСТВО
ГОСУДАРСТВЕННАЯ КОМПАНИЯ 
СЕВЕРАВТОДОР
СПЕЦИАЛИЗИРОВАННЫЙ МОСТОВОЙ ФИЛИАЛ ЯН

