



СВИДЕТЕЛЬСТВО О ГОСУДАРСТВЕННОЙ РЕГИСТРАЦИИ ПРАВА

Управление Федеральной службы
государственной регистрации, кадастра и картографии
по Ханты-Мансийскому автономному округу – Югре

Дата выдачи:

06.07.2015

Документы-основания: • Передаточный акт подлежащего приватизации имущественного комплекса государственного предприятия Ханты-Мансийского автономного округа-Югры "Северавтодор" от 20.11.2014 №13-Р-2813

Субъект (субъекты) права: Акционерное Общество "ГОСУДАРСТВЕННАЯ КОМПАНИЯ"СЕВЕРАВТОДОР", ИНН: 8602257512, ОГРН: 1158601001129

Вид права: Собственность

Кадастровый(условный) номер: 86:08:0000000:19413

Объект права: Склад РВ, назначение: материально-технического, продовольственного снабжения, сбыта и заготовок, 1 - этажный, общая площадь 21,1 кв. м, инв.№ 71:118:002:000029170, лит. А, адрес (местонахождение) объекта: промзона, д. 33/3, пгт. Пойковский, Нефтеюганский район, Ханты-Мансийский автономный округ-Югра, Тюменская область, Россия

Существующие ограничения (обременения) права: не зарегистрировано

О чем в Едином государственном реестре прав на недвижимое имущество и сделок с ним "06" июля 2015 года сделана запись регистрации № 86-86/004-86/003/033/2015-828/3

Государственный регистратор

(подпись, м.п.)

Родомакина Д. Д.

86-86/004-86/003/033/2015-828/3

86-АВ 035138



РОССИЙСКАЯ ФЕДЕРАЦИЯ
ФЕДЕРАЛЬНОЕ АГЕНТСТВО КАДАСТРА ОБЪЕКТОВ НЕДВИЖИМОСТИ

Филиал ФГУП "Ростехинвентаризация - Федеральное БТИ"
по Ханты-Мансийскому АО — Югра
Нефтеюганское подразделение

ТЕХНИЧЕСКИЙ ПАСПОРТ

Объект Склад РВ

Район Нефтеюганский

Населенный пункт г.п. Пойковский

Район застройки _____

Месторождение _____

Улица промзона

№ дома (строения) 33/3

Корпус _____

| | | | | | |
|-------------------|----------------------|----|--------|------|----------------------|
| Инвентарный номер | 71:118:002:000029170 | | | | |
| Реестровый номер | 111207:002:000029170 | | | | |
| Кадастровый номер | 86 | 08 | 020301 | 1142 | 71:118:002:000029170 |
| | А | Б | В | Г | Д |

Паспорт составлен по состоянию на 11.12.2007



000000000000000000000000000000000049000000003165

I. Регистрация права собственности

| | | | | |
|-------------|-------------------------------------------------------------|--------------------------------------------------------------------------------------------------|-----------------------------------------|-----------------------------------------------------|
| Дата записи | Полное наименование учреждения, предприятия или организации | Документы, устанавливающие право собственности с указанием, кем, когда и за каким номером выданы | Долевое участие при общей собственности | Подпись лица свидетельствующего правильность записи |
|-------------|-------------------------------------------------------------|--------------------------------------------------------------------------------------------------|-----------------------------------------|-----------------------------------------------------|

II. Экспликация площади земельного участка - кв. м.

| Площадь участка | | | | | |
|-----------------|------------|-------------|-----------------------|-------------|--------|
| по документам | фактически | застроенная | Незастроенная площадь | | |
| | | | замощенная | озелененная | прочая |
| 1 | 2 | 3 | 4 | 5 | 6 |
| 0 | 0 | 24,8 | 0 | 0 | 0 |
| | | | | | |
| | | | | | |
| | | | | | |
| | | | | | |
| | | | | | |

III. Благоустройство здания - кв. м.

| Водопровод | Отопление | | | | | | Централиз. горячее водоснабжение | Ванны | | |
|------------|-----------|----------------|---------------|---------|--------|--------|----------------------------------|-------------------------|---------------------|-----------------------|
| | от ТЭЦ | груп. котельн. | соб. котельн. | от АОГВ | печное | другое | | С центр. горяч. водосн. | С газовыми колонкам | С дровяными колонками |
| 1 | 2 | 3 | 4 | 5 | 6 | 7 | 8 | 9 | 10 | 11 |
| 0,0 | 0,0 | 0,0 | 0,0 | 0,0 | 0,0 | 0,0 | 0,0 | 0,0 | 0,0 | 0,0 |
| | | | | | | | | | | |
| | | | | | | | | | | |
| | | | | | | | | | | |
| | | | | | | | | | | |

| Канализация | Газоснабжение | | Электроснабжение | Лифты | | Радио | Телефон | Вентиляция | Сигнализа-ция |
|-------------|------------------|--------------|------------------|--------------|----------|-------|---------|------------|---------------|
| | Централизованное | Жидким газом | | Пассажирские | Грузовые | | | | |
| 12 | 13 | 14 | 15 | 16 | 17 | 18 | 19 | 20 | 21 |
| 0,0 | 0,0 | 0,0 | 21,0 | 0,0 | 0,0 | 0,0 | | 0,0 | 0,0 |
| | | | | | | | | | |
| | | | | | | | | | |
| | | | | | | | | | |
| | | | | | | | | | |

IV. Общие сведения

Назначение Склад РВ

Использование по назначению

Количество мест (мощность), 21,0 кв.м.

а) _____

б) _____

в) _____

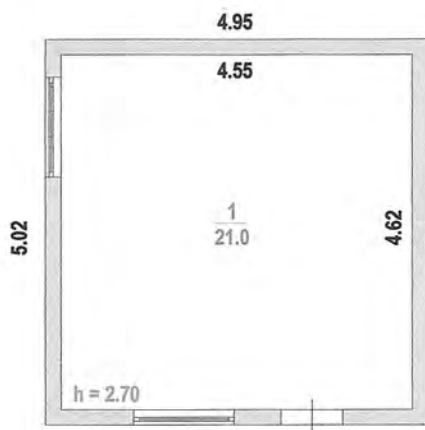
г) _____

V. Исчисление площадей и объёмов здания и его частей

| Литера по плану | Наименование здания и его частей | Формулы для подсчёта площадей по наружному обмеру | Площадь (кв.м) | Высота (м) | Объём (куб.м) |
|-----------------|----------------------------------|---------------------------------------------------|----------------|------------|---------------|
| 1 | 2 | 3 | 4 | 5 | 6 |
| A | Склад РВ | $4,95 \times 5,02$ | 24,8 | 3 | 74 |

ПЛАН СТРОЕНИЯ

Лит А
Н = 3.0



| | | | |
|--------------------|-------------------------------------------------------------------------------------------------------------------------------|-----------------|------------------------|
| РФ | Нефтеюганское подразделение филиала ФГУП "Ростехинвентаризация-Федеральное БТИ" по Ханты-Мансийскому автономному округу | | Инвентарный № _____ |
| Лист № <u>2</u> | Нефтеюганский район пгт.Пойковский промзона, дом № 33/3. Склад РВ | | Масштаб 1 : 100 |
| Дата | Исполнитель | Ф.И.О. | Подпись |
| 14.12.2007 | Техник | Штульберг Н.В. | <i>Н.В. Штульберг</i> |
| 14.12.2007 | Инженер | Беляева Э.М. | <i>Э.М. Беляева</i> |
| 14.12.2007 | Начальник ПО | Черниченко М.Н. | <i>М.Н. Черниченко</i> |

ЭКСПЛИКАЦИЯ К ПОЭТАЖНОМУ ПЛАНУ СТРОЕНИЯ

Склад РВ

г.п. Пойковский, промзона, 33/3

| Этаж: | Номер помещения | Номер по плану строения | • Наименование частей помещения | Формула подсчета частей помещения по внутреннему обмеру: | Площадь по внутреннему обмеру, в т.ч. предназначенная под помещения: | | Высота помещений по внутрен. обмеру: | Итоговые суммы: | Категория помещений: |
|-------------------------|-----------------|-------------------------|---------------------------------|----------------------------------------------------------|----------------------------------------------------------------------|------------------|--------------------------------------|-----------------|----------------------|
| | | | | | основная: | вспомогательная: | | | |
| I | 1 | 1 | склад | 4,55*4,62 | 21 | 0 | 2,70 | 21 | |
| Итого по этажу I | | | | | 21 | 0 | | 21 | |
| Всего: | | | | | 21,0 | 0,0 | | 21,0 | |

| основная | вспом. | итого |
|----------|--------|-------|
| 21,0 | 0,0 | 21,0 |
| 21,0 | 0,0 | 21,0 |

VI. Техническое описание конструктивных элементов здания и определение износа

Адрес А Склад РВ

Год постройки 1975 г.

Число этажей I

Группа капитальности II

Вид отделки простая

| № | Наименование конструктивных элементов | Описание конструктивных элементов (материал, конструкция, отделка и прочее) | Техническое состояние (осадки, трещины, гниль и т.п.) | Удельный вес по таблице | Поправки к уд. весу в % | Удельн. вес с поправками | Износ в % | Процент износа к строению | Текущие изменения износ % | |
|--------------|-------------------------------------------------------|-----------------------------------------------------------------------------|---------------------------------------------------------------------------------------------------------------------------------------|-------------------------|-------------------------|--------------------------|-----------|---------------------------|---------------------------|------------|
| | | | | | | | | | эле-мента | к строению |
| 1 | 2 | 3 | 4 | 5 | 6 | 7 | 8 | 9 | 10 | 11 |
| 1 | Фундаменты | бетонный ленточный | трещины в цоколе с развитием на всю высоту | 14 | 1 | 14 | 45 | 6,30 | | |
| 2 | Стены | из арбоблоков | сквозные осадочные трещины, выветривание раствора в швах | 36 | 1 | 36 | 45 | 16,20 | | |
| 3 | Перекрытия | деревянные утепленные | продольные трещины и зазоры, щели | 17 | 1 | 17 | 45 | 7,65 | | |
| 4 | Кровля | рулонная | разрушен верхнего и местами нижнего слоев покрытия; ржавление | 5 | 1 | 5 | 55 | 2,75 | | |
| 5 | Полы | дощатые | прогибы и просадки, местами изломы / в четвертях / отдельных досок | 12 | 1 | 12 | 55 | 6,60 | | |
| 6 | Проемы | двойные створные, переплеты деревянные; двери - деревянные | оконные переплеты разошлись, покоробились и расшатаны в углах; часть приборов повреждена; оседание дверных полотен, неплотный притвор | 9 | 1 | 9 | 40 | 3,60 | | |
| 7 | Отделочные работы | штукатурка, покраска, побелка | выпучивание и отпадение штукатурки местами, выпучивание и местами отставание краски, трещины и разрывы обоев | 2 | 1 | 2 | 45 | 0,90 | | |
| 8 | Внутренние сантехнические и электротехнические работы | электроосвещение | потеря эластичности изоляции | 2 | 1 | 2 | 45 | 0,90 | | |
| 9 | Прочие работы | | | 3 | 0 | 0 | 0 | 0,00 | | |
| ИТОГО | | | | 100,0 | | 97,0 | | 44,9 | | |

% износа, приведенный к 100 : $\frac{\text{процент износа, (гр.9)} \times 100}{\text{удельный вес (гр.7)}} = 46 \%$

VIII. Исчисление восстановительной и действительной стоимости здания и его частей

| Литер | Наименование строений и сооружений | № табл. | Измерит. | Стоим. измерит. по таблице | Ценност. коэфф. | Стоим. после прим. ценност. коэфф. | Стоим. измерит. с поправк. | Количество (объем, площадь). | Восстановительная стоим. в ценах 2007 г. | % износа | Действительная стоим. в ценах 2007 г. |
|-------|------------------------------------|---------|----------|----------------------------|-----------------|------------------------------------|----------------------------|------------------------------|------------------------------------------|----------|---------------------------------------|
| А | Склад РВ | 18/25 а | куб.м | 16,8 | 0,97 | 16,30 | 385,46 | 74 | 28 524 | 45 | 15 688 |

кб 18 поправ. коэф. на
климат район • 1,09

XI Инвентаризационная стоимость (для целей налогообложения),(руб.)

Восстановительная стоим. Действительная стоим.
в ценах 2007 г. в ценах 2007 г.

| | | |
|-------------------|-----------------|-----------------|
| Основные строения | 28 524,00р. | 15 688,00р. |
| ИТОГО: | 28 524р. | 15 688р. |

Полная балансовая стоимость _____ руб.

Остаточная балансовая стоимость (с учетом износа)

_____ руб.

Инвентарный номер заказчика 71:118:002:000029170

14.12.2007

Исполнил:

Штульберг Н.В.

Штульберг Н.В.

14.12.07

Проверил:

Беляева Э.М.

Беляева Э.М.

28.01.2008

Начальник подразделения **Кочкина Л.В.**

Кочкина Л.В.



Постановка на технический учет

| № п/п | Наименование объекта | Документы, на основании которых объект будет поставлен на учет | Фамилия, имя, отчество лица, ответственного за постановку на учет | Подпись дата |
|-------|----------------------|-----------------------------------------------------------------------------------|-------------------------------------------------------------------|--------------|
| 1 | Склад РВ | Свидетельство о государственной регистрации права № 86-АА 632207 от 21.01.2004 г. | | |

XII. Ведомость последующих обследований

| | | | |
|------------------------------|----------|----------|----------|
| | " " " г. | " " " г. | " " " г. |
| Исполнил (Ф.И.О., должность) | | | |
| Проверил (Ф.И.О., должность) | | | |
| Начальник (Ф.И.О.) | | | |

М.П.

М.П.

М.П.

Прошнуровано,
пронумеровано
и скреплено
печатью

10 листа (-ов)











10004013

