



СВИДЕТЕЛЬСТВО О ГОСУДАРСТВЕННОЙ РЕГИСТРАЦИИ ПРАВА

Управление Федеральной службы
государственной регистрации, кадастра и картографии
по Ханты-Мансийскому автономному округу – Югре

Дата выдачи:

06.07.2015

Документы-основания: • Передаточный акт подлежащего приватизации имущественного комплекса государственного предприятия Ханты-Мансийского автономного округа-Югры "Северавтодор" от 20.11.2014 №13-Р-2813

Субъект (субъекты) права: Акционерное Общество "ГОСУДАРСТВЕННАЯ КОМПАНИЯ"СЕВЕРАВТОДОР", ИНН: 8602257512, ОГРН: 1158601001129

Вид права: Собственность

Кадастровый(условный) номер: 86:20:0000000:850

Объект права: строение корпуса ТО и ТР, общей площадью 1192,2 кв.м., этажность -2, инв.№ 71:118:002:000030260, адрес (местонахождение) объекта: Пионерная зона, ул.Жилая, строение № 15/4, г. Нефтеюганск, Ханты-Мансийский автономный округ-Югра, Тюменская область, Россия

Существующие ограничения (обременения) права: не зарегистрировано

О чем в Едином государственном реестре прав на недвижимое имущество и сделок с ним "06" июля 2015 года сделана запись регистрации № 86-86/004-86/003/014/2015-712/3

Государственный регистратор

(подпись, м.п.)

86-86/004-86/003/014/2015-712/3

Родомакина Д. Д.

86-AB 035152



86

Нефтеюганское подразделение филиала ФГУП «Ростехинвентаризация»
по ХМАО-Югра

ТЕХНИЧЕСКИЙ ПАСПОРТ

Объект: Строение корпуса ТО и ТР.

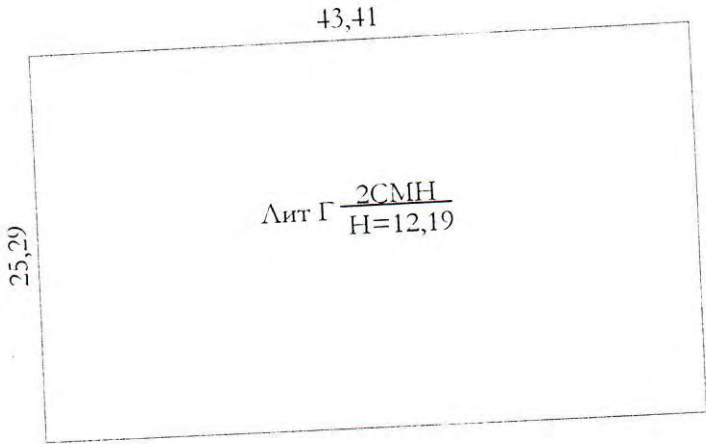
Адрес: г. Нефтеюганск, Пионерная зона, ул. Жилая,
строение № 15/4.

Инвентарный номер	71:118:002:000030260					
Номер в реестре жилищного фонда	050406:002:000030260					
Кадастровый номер	000:71:118:002:000030260					
	А	Б	В	Г	Д	Е

Паспорт составлен по состоянию на « 05 » апреля 2006 года

(указывается дата обследования объекта учета)

ГЕНПЛАН



1 корпус ТОЧТР
г. Нефтеюганск,
ПIONEРНАЯ ЗОНА, 15/4 500

05.04.06г
20.04.06г

Струкова Л.А. *Струкова*
ВЕСЕЛКИНА Л.Н. *Л.Н.*

VI. Описание конструктивных элементов здания и определения износа

Дата Г _____ Год постройки 2002 г. Число этажей 2
 Форма капитальности Ц Вид внутренней отделки простой
сб. 23, том _____, таб. 24

п.п.	Наименование конструктивных элементов	Описание конструктивных элементов (материал, конструкция, отделка и пр.)	Техническое состояние (осадки, трещины, гниль и т.д.)	Удельный вес по таблице	Поправка к удельному весу	Удельный вес конструктивных элементов с поправкой	Панос в %	% паноса к строению	Текущие изменения		
									Панос в %		
									элемент	к стр.	
1	2	3	4	5	6	7	8	9	10	11	
	Фундамент	ж/б сваи; ж/б монолитный ростверк		7	1	7					
Стены	а. Наружные и их наружная отделка	мет-ский каркас; колонны из двуглавов, фермы, балки; ж/б панели, кирпичные, панели "Сэндвич"		20	1	20					
	б. перегородки	кирпичные;									
Перекрытия	Чердачные	металлические плиты "Сэндвич"		20	1	20					
	Междуэтажные	ж/б плиты;									
	Подвальные										
Крыша		профметалл;		14	1	14					
Полы		дорожные плиты, б/мозаичные, линолеум, половая керамическая плитка		4	1	4					
Проемы	Оконные	3-ое остекление, в металлопластике;		6	1	6					
	Дверные	металлические, деревянные;									
Внутренняя отделка		штукатурка, обои, керамическая глазурованная плитка, покраска, побелка;		3	1	3					
Санитарно- и электротехнические работы	Отопление	от городской котельной		18	1	18					
	Водопровод	от городской сети									
	Канализация	сброс в местный отстойник									
	Электроосвещение	проводка скрытая									
	Радио										
	Телефон										
	Телевидение										
	Ванна										
	Горячее водоснабжение	от местных водонагрев.									
	Лифты										
Кухонные очаги											
Разные работы		отмостка;		8	1	8					

Итого 100

Исд. приведенный к 100 по формуле: $\frac{\text{процент износа (стр. 9)} \times 100}{\text{удельный вес (стр. 7)}}$

0%

III. Описание конструктивных элементов основных пристроек и определение износа

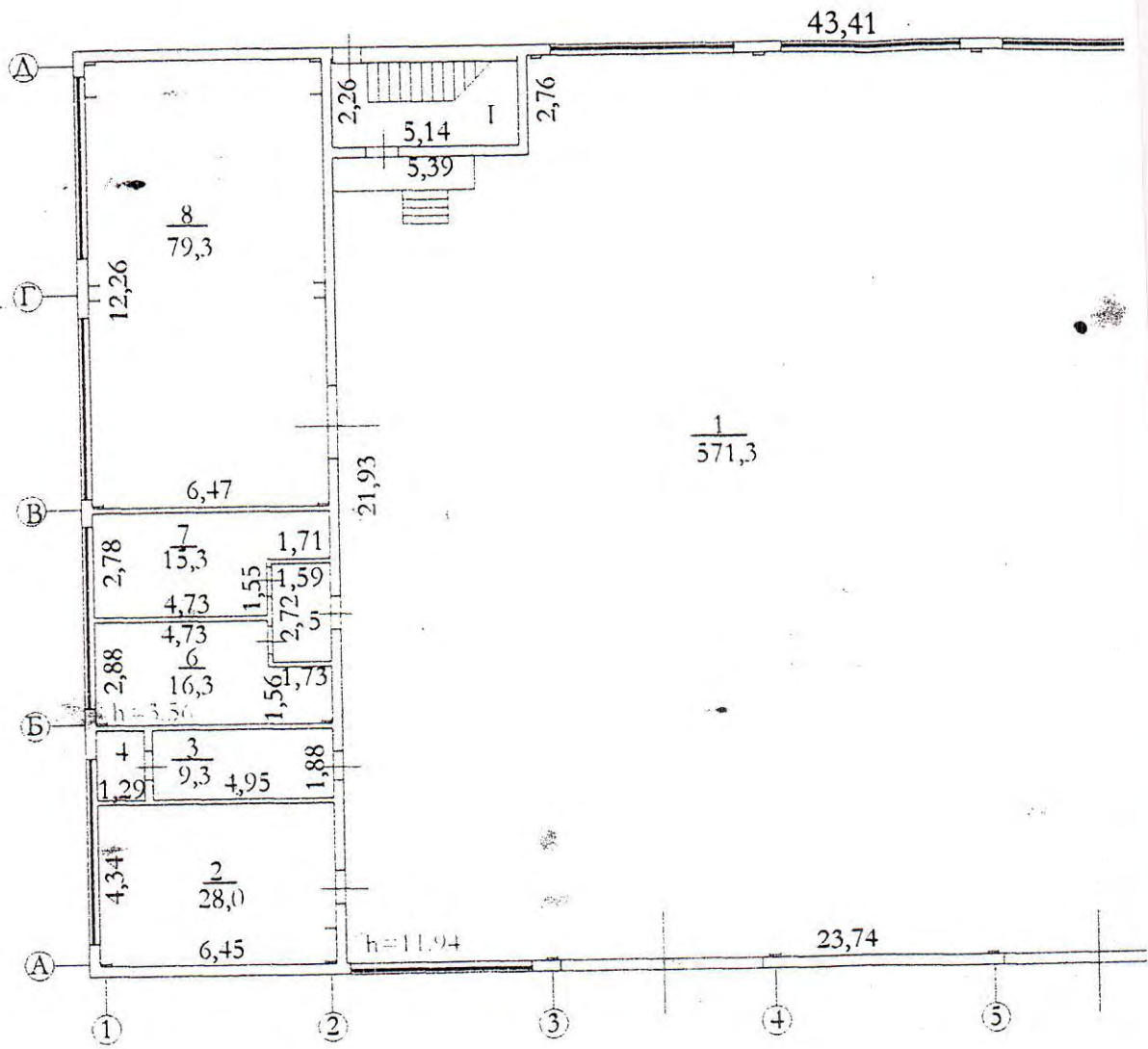
гггггггггг Год постройки Число этажей
 группа капитальности Вид внутренней отделки

сб. табл.

п/п	Наименование конструктивных элементов	Описание конструктивных элементов (материал, конструкция, отделка и пр.)	Техническое состояние (осадки, трещины, гниль и т.д.)	Удельный вес по таблице	Нагрузка к удельному весу	Удельн. Вес констр. Элементов с поправкой	Износ в %	% износа к строению	Текущие изменения	
									Износ в %	
									элемент	к стр.
1	2	3	4	5	6	7	8	9	10	11
Фундамент										
Стены	а. Наружные и их наружная отделка									
	б. перегородки									
Перекрытия	Чердачные									
	Междуэтажные									
	Подвальные									
Крыша										
Полы										
Проемы	Оконные									
	Дверные									
Внутренняя отделка										
Стандартизо- и электротехнические работы	Отопление									
	Водопровод									
	Канализация									
	Электроосвещение									
	Радио									
	Телефон									
	Телевидение									
	Ванны									
	Горячее водоснабжение									
	Лифты									
	Разные работы									

Итого

изд. приведенный к 100 по формуле: _____ процент износа стр. 9, X 100 %



1
571,3

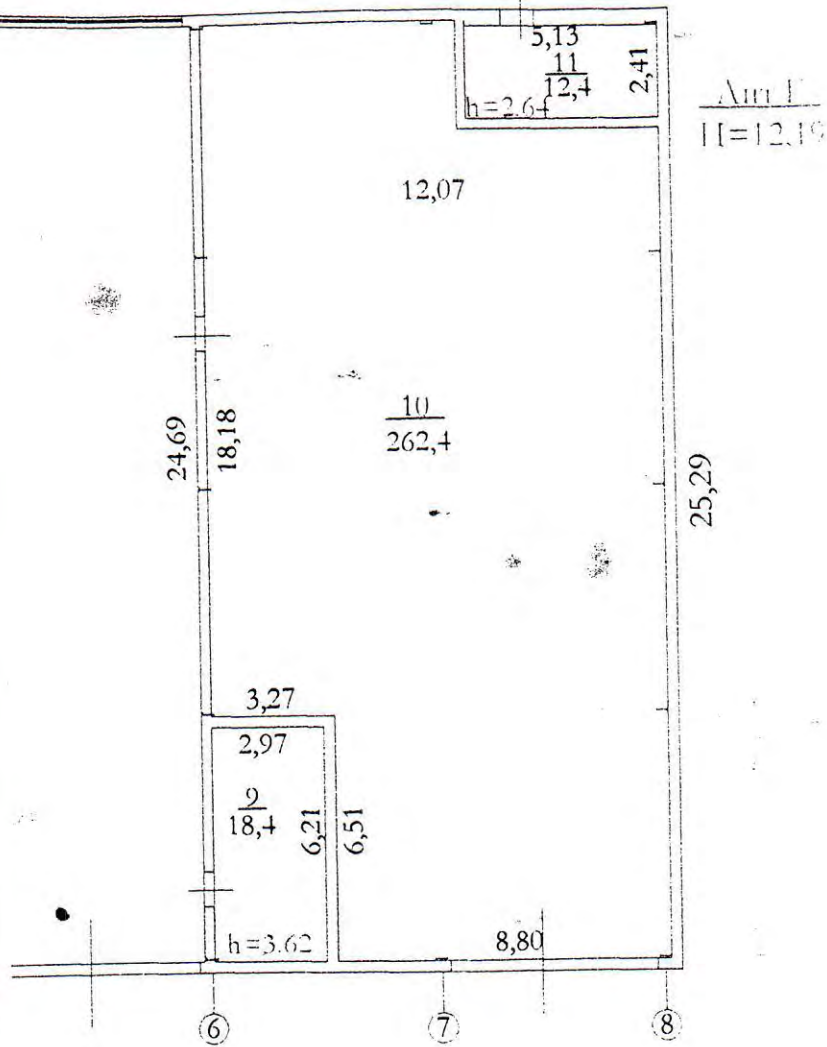
23,74

корпус ТОЧТР
г. Нефтеюганск,
пioneрная зона,
ул. Жилая, стр. №15/4

05.04.06г
20.04.06г

Струкова Л.А.
Вселякина Л.А.

План I этажа.



Лит. Г.
II=12,19

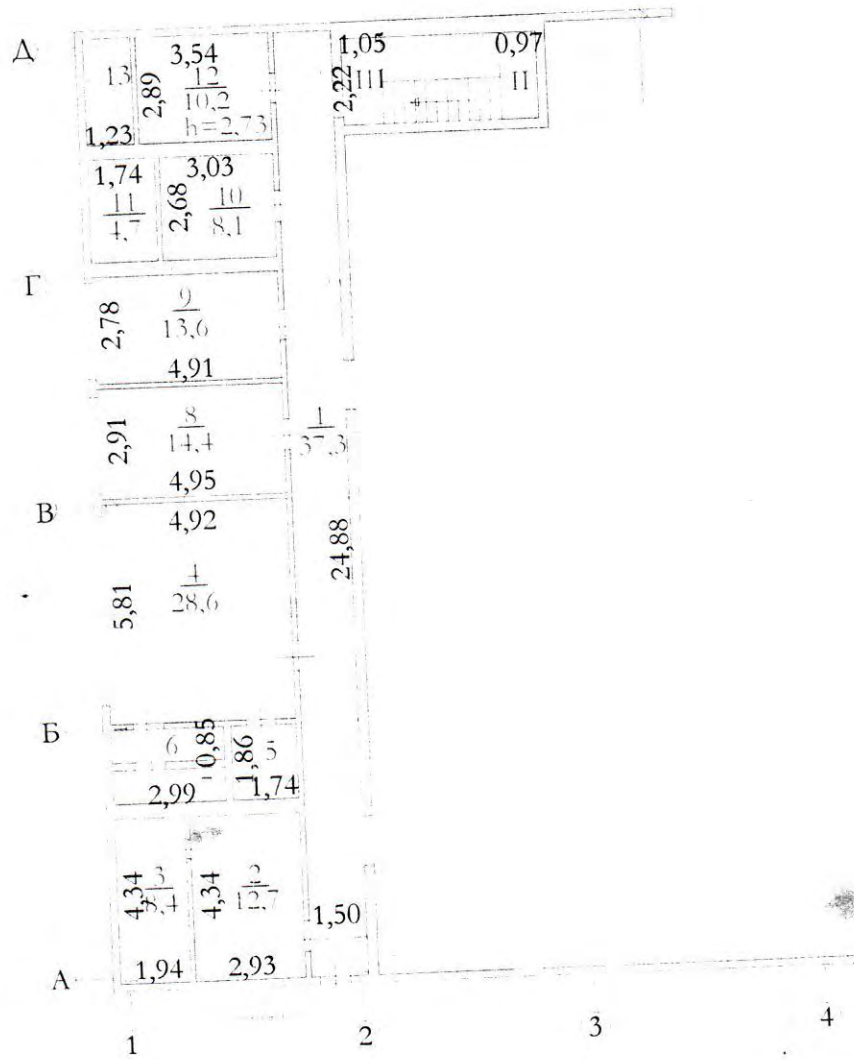
Нежилое строение корпуса ТО и ТР.

г. Нефтеюганск,
Пионерная зона, ул. Жилая,
строение № 15/4

Д
К
А/15/4
200
ВА Л.Н. Струкова
ИНА Л.Н. Струкова

1
НЕЖИЛОГО
СТРОЕНИЯ
200
Струкова Л.А. Струкова
ВЕСЕЛКИНА Л.Н. ВЕС
10 11 2

План II этажа.



3 Корпус ТО ИТР
г. НЕФТЕЮГАНСК,
ПIONEРНАЯ ЗОНА,
УЛ. ЩИЛАЯ, дтр. № 15/4

200

05.04.06г
20.04.06г

Струкова Л.А. *Струкова*
ВЕСЕЛКИНА Л.Н. *Весекина*

ЭКСПЛИКАЦИЯ

к общему плану Строение корпуса ТО и ТР.

су: г. Нефтеюганск, Пионерная зона зона, ул.Жилая,строение № 15/4.

Этажи (начиная с 1-го этажа и кончая мезонином)	№ помещения (квартиры и пр.)	№ по плану строен. комнаты, кухни, коридора и т.п.	Назначение частей помещения: жилая комната, кухня, коридор и т.п.	Площадь по внутреннему обмеру кв.м.				
				Общая площадь	Основная площадь	Вспомогательная площадь	Высота помещения	
2	3	4	5	6	7	8	10	11
I	1		Помещение	571,3	571,3			
	2		Помещение	28,0	28,0			
	3		Умывальная	9,3		9,3		
	4		Туалет	2,4		2,4		
	5		Коридор	4,3		4,3		
	6		Помещение	16,3	16,3			
	7		Помещение	15,3	15,3			
	8		Помещение	79,3	79,3			
	9		Помещение	18,4	18,4			
	10		Помещение	262,4	262,4			
	11		Помещение	12,4	12,4			
	I		Площадка	11,6		11,6		
			Лестничный марш	3,5		3,5		
			Итого по I этажу:	1034,5	1003,4	31,1		
II	1		Коридор	37,3		37,3		
	2		Помещение	12,7		12,7		
	3		Помещение	8,4		8,4		
	4		Помещение	28,6	28,6			
	5		Душевая	3,2		3,2		

IX. Техническое описание пристроек и других частей здания

Наименование отдельных элементов	Литера	Литера			Литера			Литера							
		Удельный вес	Ценностный коэффициент	Уд. Вес после применения коэф.	Удельный вес	Ценностный коэффициент	Уд. Вес после применения коэф.	Удельный вес	Ценностный коэффициент	Уд. Вес после применения коэф.					
Пристройки															
Другие															
Итого	Итого	100	X		% Итого	100	X		Итого	100	X				

X. Исчисление восстановительной и действительной стоимости здания и его частей

K=9184

Наименование здания и его частей	№ сборки	№ таблицы	Единица измерения	Стоимость по таблице	Поправки к стоимости (коэфф.) на				Удельный вес строения после поправ.	Стоимость поправки с поправками	Количество объем. куб.м. Площадь - кв.м.	Восстановительная стоимость в руб.	% в плане	Действительная стоимость в руб.м.		
					удельный вес	группы капитальности	Климатический район	на отклонен. от группы								
2	3	4	5	6	7	8	9	10	11	12	13	14	15	16	17	18
Строение	23	24	м3	16,1			1,06					17,1	13382	228832	0	2101593

XI. Техническое описание служебных построек

Наименование отдельных элементов	Литера	Литера			Литера			Литера						
		Удельный вес	Ценностный коэффициент	Уд. Вес после применения коэф.	Удельный вес	Ценностный коэффициент	Уд. Вес после применения коэф.	Удельный вес	Ценностный коэффициент	Уд. Вес после применения коэф.				
Пристройки														
Другие														
Итого	Итого	100	X		Итого	100	X		Итого	100	X			

XII. Исчисление стоимости служебных построек

Наименование строений и построек	№ сборника	№ таблицы	Измеритель	Стоимость измерения по таблице	Поправки к стоимости (коэф.) на					Стоимость измерения с поправками	Количество объем-куб.м. Площадь-кв.м.	Восстановит. стоим. в рублях	% износа	Действительная стоимость в рублях
					Удельный вес	Климатический район			Удельный вес строения после поправки					
2	3	4	5	6	7	8	9	10	11	12	13	14	15	16

XIII. Ограждения и сооружения (замощения) на участке

Наименование сооружений	Материал и конструкция	Размеры		Площадь, м ²	№ сборника	№ таблицы	Измеритель	Стоимость измерения по таблице	Поправка на климат. район	Восстановит. стоим. в рублях	% износа	Действительная стоимость в рублях
		Длина, м	Ширина, высота, м									

XIV. Общая стоимость в рублях

с какого года	Основные строения		Служебные постройки		Сооружения		Всего	
	Восстановительная	Действительная	Восстановительная	Действительная	Восстановительная	Действительная	Восстановительная	Действительная
4.2006г.	228 832	2 101 593					228 832	2 101 593

И-Юганское подразделение Фирмы ФГУП "Ростехинвентаризация" по ХМАО-Югра			Проверил (инженер)		Исполнитель	
Должность	Фамилия, имя, отчество	Подпись	Фамилия, имя, отчество	Подпись	Фамилия, имя, отчество	Подпись
Начальник	Кочкина Л.В.	<i>Л.В. Кочкина</i> 12.05.06	Веселкина Л.Н.	<i>Л.Н. Веселкина</i>	Струкова Л.А.	<i>Л.А. Струкова</i>







A30T

ТАРА
ДАЯ МУСОРА
НЕТО - 480 КГ





