



СВИДЕТЕЛЬСТВО О ГОСУДАРСТВЕННОЙ РЕГИСТРАЦИИ ПРАВА

Управление Федеральной службы
государственной регистрации, кадастра и картографии
по Ханты-Мансийскому автономному округу – Югре

Дата выдачи:

13.07.2015

Документы-основания: • Передаточный акт подлежащего приватизации имущественного комплекса государственного предприятия Ханты-Мансийского автономного округа -Югры "Северавтодор" от 20.11.2014 №13-Р-2813

Субъект (субъекты) права: Акционерное Общество "ГОСУДАРСТВЕННАЯ КОМПАНИЯ"СЕВЕРАВТОДОР", ИНН: 8602257512, ОГРН: 1158601001129

Вид права: Собственность

Кадастровый(условный) номер: 86:04:0000001:57591

Объект права: Административно-бытовой корпус (Лит.Д), нежилое здание учрежденческое, общей площадью 812,3 кв.м., этажность -3, инв.№ 71:119:002:000016350:0500 , адрес (местонахождение) объекта: Производственная база Радужнинского дорожно-ремонтного пункта, Варьеганское месторождение нефти, Нижневартовский район, Ханты-Мансийский автономный округ-Югра, Тюменская область, Россия

Существующие ограничения (обременения) права: не зарегистрировано

О чем в Едином государственном реестре прав на недвижимое имущество и сделок с ним "13" июля 2015 года сделана запись регистрации № 86-86/002-86/003/054/2015-182/2

Государственный регистратор

(подпись, м.п.)

86-86/002-86/003/054/2015-182/2

Родомакина Д. Д.

86-AB 035842



ФЕДЕРАЛЬНОЕ АГЕНТСТВО
КАДАСТРА ОБЪЕКТОВ НЕДВИЖИМОСТИ
ФЕДЕРАЛЬНОЕ ГОСУДАРСТВЕННОЕ УНИТАРНОЕ ПРЕДПРИЯТИЕ
«РОССИЙСКИЙ ГОСУДАРСТВЕННЫЙ ЦЕНТР ИНВЕНТАРИЗАЦИИ И УЧЕТА
ОБЪЕКТОВ НЕДВИЖИМОСТИ»

Филиал ФГУП «Ростехинвентаризация» по Ханты-Мансийскому АО-Югра
Нижневартовское отделение

Область, республика, край Тюменская область, Ханты-Мансийский автономный округ
Район Нижневартовский
Месторождение нефти Варьеганское

ТЕХНИЧЕСКИЙ ПАСПОРТ

На здание Административно-бытовой корпус (Лит. Д)

Район застройки Производственная база Радужнинского дорожно-ремонтного пункта

Населенный пункт _____

Улица _____

№ дома _____

Корпус _____

Кадастровый номер земельного участка 86: 04: 00 00 001: 6227

Инвентарный номер	71:119:002:000016350:0500
Реестровый номер	020805:002:000016350:0500
Кадастровый номер	86:04:00 00 001:6227:71:119:002:000016350:0500

Паспорт составлен по состоянию на 2 августа 2005 г.



10491

347472

20758

І. Регистрация права собственности

Дата записи	Полное наименование учреждения, предприятия или организации	Документы, устанавливающие право собственности с указанием, кем, когда и за каким номером выданы	Долевое участие при общей собственности	Подпись лица свидетельствующего правильность записи
-------------	---	--	---	---

ГП ХМАО "СЕВЕРАВТОДОР" Филиал № 1 Справка о балансовой стоимости и принадлежности № б/н



II. Экспликация площади земельного участка - кв. м.

по документам	Площадь участка	
	фактически	застроенная
1	2	3
	0	394,7

заощенная	Незастроенная площадь	
	озелененная	прочая
4	5	6

III. Благоустройство здания - кв.м.

Водопровод	Отопление						Централиз. горячее водоснабж ение	Ванны		
	от ТЭЦ	груп. котельн.	соб. котельн.	от АГВ	печное	другое		С центр. горяч. водосн.	С газовыми колонкам	С дровяным и
	2	3	4	5	6	7		8	9	10
1	0	812,3	0	0	0	0	0	0	0	0
812,3										

Канализация	Газоснабжение		Электроснаб жение	Лифты		Радио	Телефон	Вентиляция	Сигнализа ция
	Централи зованное	Жидким газом		Пассажи рские	Грузовые				
12	13	14	15	16	17	18	19	20	21
812,3	0	0	812,3	0	0	0	812,3	0	812,3

IV. Общие сведения

Назначение Учрежденческое

Использование По назначению

Количество мест (мощность), _____

а) _____

б) _____

в) _____

г) _____

V. Исчисление площадей и объёмов здания и его частей (подвалов, пристроек и т.п.)

Литера по плану	Наименование здания и его частей	Формулы для подсчёта площадей по наружному обмеру	Площадь (кв.м)	Высота (м)	Объём (куб.м)
1	2	3	4	5	6
Д	Административно-бытовой корпус	$26,0 \times 13,0$	338	9,4	3177
д	холодный пристрой	$2,55 \times 4,80$	12,2	2,7	33
д1	холодный пристрой	$2,42 \times 5,92$	14,3	2,7	39
	Крыльцо	$4,8 \times 2,84$	13,6		0
	Крыльцо	$2,16 \times 3,17$	6,8		0
	Крыльцо	$1,44 \times 4,44 + 1,14 \times 2,98$	9,8		0

VI. Техническое описание конструктивных элементов здания и определение износа

Литера Д

Группа капитальности I Год постройки 1995

Административно-бытовой корпус

Число этажей 3 Вид отделки Простая

№ п/п	Наименование конструктивных элементов	Описание конструктивных элементов (материал, конструкция, отделка и прочее)	Техническое состояние (осадки, трещины, гниль и т.п.)	Удельный вес по таблице	Поправки к уд. весу в %	Удельн. вес с поправками	Износ в %	Процент износа к строению	Текущие изменения износ %		
									эле-мента	к стро-ению	
1	2	3	4	5	6	7	8	9	10	11	
1	Фундаменты	Железобетонные сваи, железобетонный ростверк									
2	Стены и перегородки	стены- железобетонные блоки, перегородки- кирпичные									
3	Перекрытия	чердачное - железобетонные плиты междуэтажное - железобетонные плиты надподвальное - отсутствует									
4	Кровля	Металлический профлист по деревянной обрешетке, 2-х скатная									
5	Полы	Линолеум по бетонному основанию									
6	Просмы	оконные - двойные створные переплеты деревянные, дверные - филенчатые, простые, металлические									
7	Отделочные работы	наружные - штукатурка, покраска внутренние - штукатурка, побелка, покраска, обои, керамическая плитка									
8	Внутренние санитарно-технические, электротехнические и слаботочные устройства	отопление - центральное, водопровод - центральный, канализация - септик, горячее водоснабжение - отсутствует, ванны - отсутствуют, электроосвещение - скрытая проводка, радио - отсутствует, телефон - есть, вентиляция - отсутствует, лифты - отсутствуют сигнализация - пожарная									
9	Прочие работы	крыльца									

ИТОГО

% износа, приведенный к 100 : = **10**

Литера д1**холодный пристрой**Группа капитальности IIГод постройки 1995Число этажей 1

Вид отделки

Простая

№ п/п	Наименование конструктивных элементов	Описание конструктивных элементов (материал, конструкция, отделка и прочее)	Удельный вес по таблице	Поправки к уд. весу в %	Удельн. вес с поправками	Износ в %	Процент износа к строению	Текущие изменения		
								износ %		
								эле-мента	к строению	
1	2	4	5	6	7	8	9	10	11	
1	Фундаменты	Железобетонные блоки, железобетонный ростверк								
2	Стены и перегородки	стены - кирпичные перегородки - кирпичные								
3	Перекрытия	чердачное - железобетонные плиты междуэтажное - отсутствует надподвальное - отсутствует								
4	Кровля	Мягкая рулонная по бетонному основанию, односкатная								
5	Полы	Линолеум по бетонному основанию								
6	Проемы	оконные - отсутствуют, дверные - простые, металлические								
7	Отделочные работы	наружные - штукатурка, покраска, внутренние - штукатурка, покраска, побелка								
8	Внутренние санитарно-технические, электротехнические и слаботочные устройства	отопление - отсутствует, водопровод - отсутствует, канализация - отсутствует, горячее водоснабжение - отсутствует, ванны - отсутствуют, электроосвещение - проводка открытая, радио - отсутствует, телефон - отсутствует, вентиляция - отсутствует, лифты - отсутствуют сигнализация - отсутствует,								
9	Прочие работы	крыльцо бетонное								

ИТОГО

$$\% \text{ износа, приведенный к } 100 : \frac{\text{процент износа, (гр.9)} \times 100}{\text{удельный вес (гр.7)}} = 10$$

Литера д1**холодный пристрой**Группа капитальности IIГод постройки 1995Число этажей 1

Вид отделки

Простая

№ п/п	Наименование конструктивных элементов	Описание конструктивных элементов (материал, конструкция, отделка и прочее)	Удельный вес по таблице	Поправки к уд. весу в %	Удельный вес с поправками	Износ в %	Процент износа к строению	Текущие изменения	
								эле-мента	к строению
1	2	4	5	6	7	8	9	10	11
1	Фундаменты	Железобетонные блоки, железобетонный ростверк							
2	Стены и перегородки	стены- кирпичные перегородки - кирпичные							
3	Перекрытия	чердачное - железобетонные плиты междуэтажное - отсутствует надподвальное - отсутствует							
4	Кровля	Мягкая рулонная по бетонному основанию, односкатная							
5	Полы	Линолеум по бетонному основанию							
6	Проемы	оконные - отсутствуют, дверные - простые, металлические							
7	Отделочные работы	наружные - штукатурка, покраска, внутренние - штукатурка, покраска, побелка							
8	Внутренние санитарно-технические, электротехнические и слаботочные устройства	отопление - отсутствует, водопровод - отсутствует, канализация - отсутствует, горячее водоснабжение - отсутствует, ванны - отсутствуют, электроосвещение - проводка открытая, радио - отсутствует, телефон - отсутствует, вентиляция - отсутствует, лифты - отсутствуют сигнализация - отсутствует,							
9	Прочие работы	крыльцо бетонное							

ИТОГО

% износа, приведенный к 100 : $\frac{\text{процент износа, (гр.9)} \times 100}{\text{удельный вес (гр.7)}} = 10$

VIII. Техническое описание пристроек и других частей здания

Литера Д

холодный пристрой

Группа капитальности II

Год постройки 1995

Число этажей 1

Вид отделки Простая

№ п/п	Наименование конструктивных элементов	Описание конструктивных элементов (материал, конструкция, отделка и прочее)	Удельный вес по таблице	Поправки к уд. весу в %	Удельн. вес с поправками	Износ в %	Процент износа к строению	Текущие изменения износа %	
								эле-мента	к стро-ению
1	2	4	5	6	7	8	9	10	11
1	Фундаменты	Железобетонные блоки, железобетонный ростверк							
2	Стены и перегородки	стены - кирпичные, перегородки - отсутствуют							
3	Перекрытия	чердачное - железобетонные плиты междуэтажное - отсутствует надподвальное - отсутствует							
4	Кровля	Мягкая рулонная по бетонному основанию, односкатная							
5	Полы	Керамическая плитка							
6	Проемы	оконные - отсутствуют, дверные - с остеклением							
7	Отделочные работы	наружные - отсутствуют, внутренние - штукатурка, побелка, покраска							
8	Внутренние санитарно-технические, электротехнические и слаботочные устройства	отопление - отсутствует, водопровод - отсутствует, канализация - отсутствует, горячее водоснабжение - отсутствует, ванны - отсутствуют, электроосвещение - проводка открытая, радио - отсутствует, телефон - отсутствует, вентиляция - отсутствует, лифты - отсутствуют сигнализация - отсутствует,							
9	Прочие работы	крыльцо бетонное							
ИТОГО									
$\% \text{ износа, приведенный к } 100 : \frac{\text{процент износа, (гр.9)} \times 100}{\text{удельный вес (гр.7)}} = 10$									

Полная балансовая стоимость: 2 179 210,00р.

Остаточная балансовая стоимость (с учетом износа): 1 997 948,00р.

Один миллион девятьсот девяносто семь тысяч девятьсот сорок восемь рублей 00 коп.

(сумма прописью)

Основание: Справка о балансовой стоимости и принадлежности № б/н выдана: ГП ХМАО "СЕВЕРАВТОДОР" Филиал № 1

Перечень прилагаемых документов

№ п/п	Наименование документа	Дата	Масштаб	Колич. листов	Примечание
1	Поэтажный план	18.08.2005	1:200	3	
2	Экспликация к поэтажному плану			1	

Особые отметки:

Личная подпись владельца (совладельцев) _____

И.О. начальника отделения _____



Ю.О. Сальникова _____

Проверил: _____

И.В. Мишуткина _____

18.08.2005

Исполнил: _____

И. Гага

И.А. Багамаева _____

22.08.2005

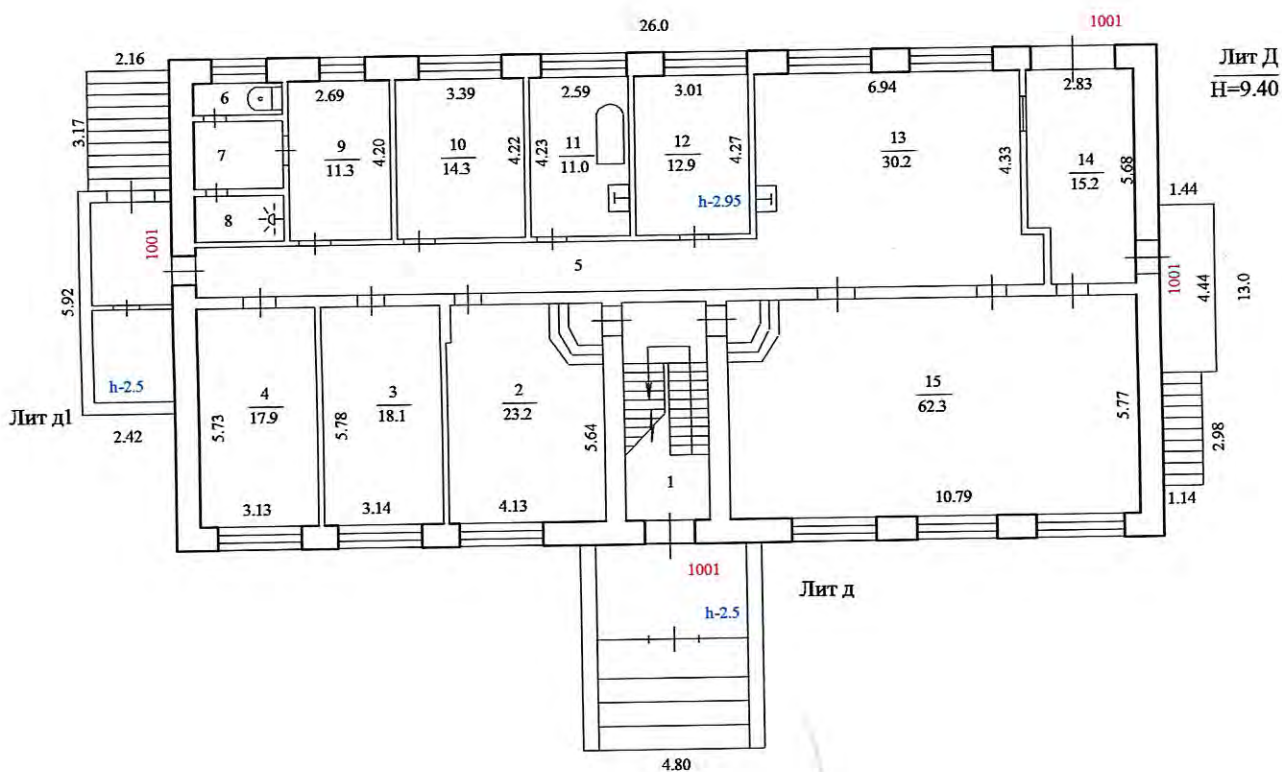
III. Ведомость последующих обследований

	" " " г.	" " " г.	" " " г.
Исполнил (Ф.И.О., должность)			
Проверил (Ф.И.О., должность)			
Начальник (Ф.И.О.)			

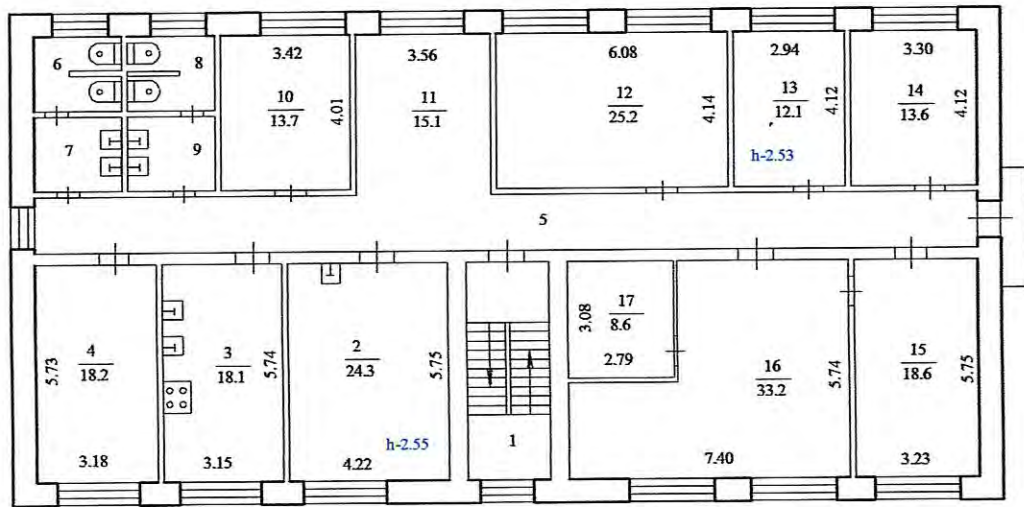
М.П.

М.П.

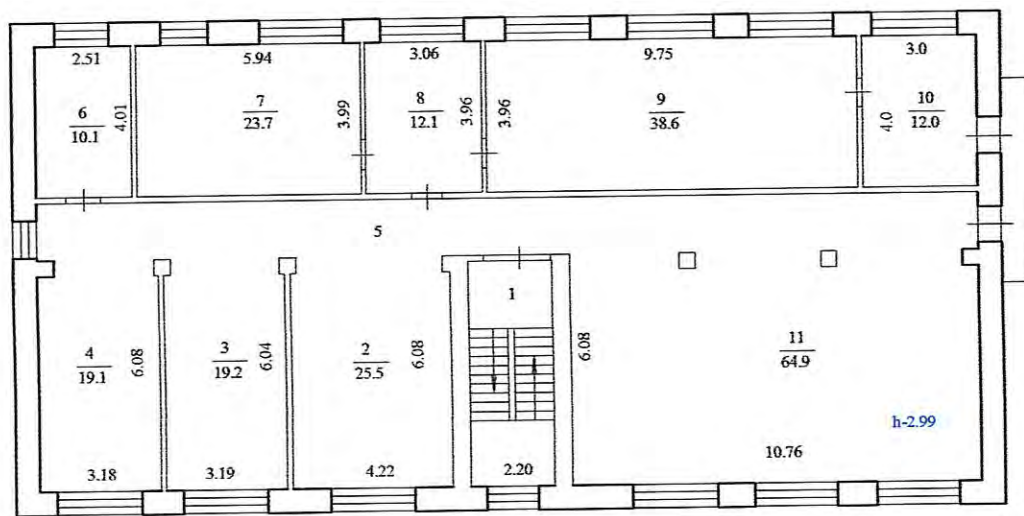
М.П.



	РОССИЙСКАЯ ФЕДЕРАЦИЯ Филиал ФГУП "Ростехинвентаризация" по Ханты - Мансийскому АО - Югра Нижневартовское отделение		Инвентарный № _____
Лист № 1	Поэтажный план здания Административно-бытового корпуса I этаж Варьганское месторождение нефти		М 1:200
18.08.05г.	Исполнил	И.А. Багамаева	
	Проверил	Н.Д. Перетячко	
	Начальник отделения	Т.Г. Комарова	



	РОССИЙСКАЯ ФЕДЕРАЦИЯ Филиал ФГУП "Ростехинвентаризация" по Ханты - Мансийскому АО - Югра Нижневартовское отделение		Инвентарный № _____
Лист № 2	Позтажний план здания Административно-бытового корпуса II этаж Варьеганское месторождение нефти		M 1:200
18.08.05г.	Исполнил	И.А. Багамаева	
	Проверил	Н.Д. Перетягко	
	Начальник отделения	Т.Г. Комарова	



	РОССИЙСКАЯ ФЕДЕРАЦИЯ Филиал ФГУП "Ростехинвентаризация" по Ханты - Мансийскому АО - Югра Нижневартовское отделение		Инвентарный № _____
Лист № 3	Поэтажный план здания Административно-бытового корпуса III этаж Варьганское месторождение нефти		M 1:200
18.08.05г.	Исполнил	И.А. Багамаева	
	Проверил	Н.Д. Перетягко	
	Начальник отделения	Т.Г. Комарова	

ЭКСПЛИКАЦИЯ
к поэтажному плану
Административно-бытовой корпус

Литера по плану	Этаж	Номер помещения	Номер по плану строения	Наименование частей помещения	Формула подсчета частей помещения по внутреннему обмеру	Площадь по внутреннему обмеру, в т.ч. предназначенная под помещения			Высота помещений по внутрен. обмеру	Назначение помещений
						Полезная площадь	основная	вспомогательная		
Д	1	1001	1	Лестничная клетка	2,21*5,76	12,7	0	12,7		Общественного питания
Д	1	1001	2	Помещение	5,64*4,13-0,13*0,87	23,2	23,2	0		Общественного питания
Д	1	1001	3	Кладовая	3,14*5,78	18,1	0	18,1		Общественного питания
Д	1	1001	4	Кабинет	3,13*5,73	17,9	17,9	0		Общественного питания
Д	1	1001	5	Коридор	14,79*1,39+0,61*1,33+(1,33+1,39)/2*6,94	30,8	0	30,8		Общественного питания
Д	1	1001	6	Туалет	2,35*0,84	2	0	2		Общественного питания
Д	1	1001	7	Коридор	2,35*1,71	4	0	4		Общественного питания
Д	1	1001	8	Душ	2,35*1,21	2,8	0	2,8		Общественного питания
Д	1	1001	9	Кабинет	2,69*4,2	11,3	11,3	0		Общественного питания
Д	1	1001	10	Помещение	3,39*4,22	14,3	14,3	0		Общественного питания
Д	1	1001	11	Овощной цех	2,59*4,23	11	0	11		Общественного питания
Д	1	1001	12	Мясной цех	4,27*3,01	12,9	0	12,9	2,95	Общественного питания
Д	1	1001	13	Кухня	(4,37+4,33)/2*6,94	30,2	0	30,2		Общественного питания
Д	1	1001	14	Мойка	5,68*2,83-0,6*1,51	15,2	0	15,2		Общественного питания
Д	1	1001	15	Столовая	10,79*5,77	62,3	62,3	0	2,93	Общественного питания
Итого по помещению 1001						268,7	129	139,7		
Итого по этажу 1						268,7	129	139,7		
Д	2	1001	1	Лестничная клетка	2,16*5,79	12,5	0	12,5		Жилое
Д	2	1001	2	Комната	4,22*5,75	24,3	24,3	0	2,55	Жилое
Д	2	1001	3	Кухня	3,15*5,74	18,1	0	18,1		Жилое
Д	2	1001	4	Комната	5,73*3,18	18,2	18,2	0		Жилое
Д	2	1001	5	Коридор	24,89*(1,49+1,47)/2	36,8	0	36,8		Жилое
Д	2	1001	6	Туалет	2,26*1,93-0,15*1,36	4,2	0	4,2		Жилое
Д	2	1001	7	Умывальн.	2,29*1,96	4,5	0	4,5	2,57	Жилое
Д	2	1001	8	Туалет	2,3*1,94-1,4*0,14	4,3	0	4,3		Жилое
Д	2	1001	9	Умывальн.	2,3*1,98	4,6	0	4,6		Жилое
Д	2	1001	10	Комната	3,42*4,01	13,7	13,7	0		Жилое
Д	2	1001	11	Холл	3,56*4,25	15,1	0	15,1		Жилое
Д	2	1001	12	Комната	6,08*4,14	25,2	25,2	0		Жилое
Д	2	1001	13	Комната	2,94*4,12	12,1	12,1	0	2,53	Жилое
Д	2	1001	14	Комната	3,3*4,12	13,6	13,6	0		Жилое
Д	2	1001	15	Комната	3,23*5,75	18,6	18,6	0		Жилое
Д	2	1001	16	Комната	7,40*5,74-2,89*3,2	33,2	33,2	0		Жилое
Д	2	1001	17	Помещение	3,08*2,79	8,6	0	8,6		Жилое
Итого по помещению 1001						267,6	158,9	108,7		

Литера по плану	Этаж	Номер помещения	Номер по плану строения	Наименование частей помещения	Формула подсчета частей помещения по внутреннему обмеру	Площадь по внутреннему обмеру, в т.ч. предназначенная под помещения			Высота помещений по внутрен. обмеру	Назначение помещений
						Полезная площадь	основная	вспомогательная		
Итого по этажу 2						267,6	158,9	108,7		
Д	3	1001	1	Лестничная клетка	2,2*5,94	13,1	0	13,1		Учрежденческое
Д	3	1001	2	Помещение	4,22*6,08-0,2*0,41-0,14*0,42	25,5	25,5	0		Учрежденческое
Д	3	1001	3	Помещение	3,19*6,04-0,14*0,42-0,14*0,42	19,2	19,2	0		Учрежденческое
Д	3	1001	4	Помещение	3,18*6,08-0,12*0,42-0,42*0,43	19,1	19,1	0		Учрежденческое
Д	3	1001	5	Коридор	24,81*1,52	37,7	0	37,7		Учрежденческое
Д	3	1001	6	Кабинет	2,51*4,01	10,1	10,1	0		Учрежденческое
Д	3	1001	7	Кабинет	3,99*5,94	23,7	23,7	0		Учрежденческое
Д	3	1001	8	Приемная	3,06*3,96	12,1	12,1	0		Учрежденческое
Д	3	1001	9	Кабинет	9,75*3,96	38,6	38,6	0		Учрежденческое
Д	3	1001	10	Комната отдыха	3,0*4,0	12	0	12	2,99	Учрежденческое
Д	3	1001	11	Бильярдная	10,76*6,08-0,42*0,44-0,42*0,42-0,42*0,42	64,9	0	64,9	2,99	Учрежденческое
Итого по помещению 1001						276	148,3	127,7		
Итого по этажу 3						276	148,3	127,7		

Итого по объекту: **812,3** **436,2** **376,1**

	Полезная:	Основная:	Вспомогательная:
Жилое	267,6	158,9	108,7
Общественного питания	268,7	129,0	139,7
Учрежденческое	276,0	148,3	127,7
Итого:	812,3	436,2	376,1
В том числе:			
по литере Д	812,3	436,2	376,1

Пронумеровано 10 листов
Подпись *Славя*

