



СВИДЕТЕЛЬСТВО О ГОСУДАРСТВЕННОЙ РЕГИСТРАЦИИ ПРАВА

Управление Федеральной службы
государственной регистрации, кадастра и картографии
по Ханты-Мансийскому автономному округу – Югре

Дата выдачи:

06.07.2015

Документы-основания: • Передаточный акт подлежащего приватизации имущественного комплекса государственного предприятия Ханты-Мансийского автономного округа-Югры "Северавтодор" от 20.11.2014 №13-Р-2813

Субъект (субъекты) права: Акционерное Общество "ГОСУДАРСТВЕННАЯ КОМПАНИЯ"СЕВЕРАВТОДОР", ИНН: 8602257512, ОГРН: 1158601001129

Вид права: Собственность

Кадастровый(условный) номер: 86:08:0000000:3941

Объект права: Инженерно-лабораторный комплекс, назначение: нежилое, общая площадь 1811,6 кв. м, протяженность Блок инженерно-технических служб, переход, инженерно-лабораторный корпус, контрольно-пропускной пункт, навес(Г, Г1, Г2), инв.№ 71:118:002:000031660, лит. А, А1, А2, А3, А4, Г, Г1, Г2, адрес (местонахождение) объекта: Россия, Тюменская область, Ханты-Мансийский автономный округ, Нефтеюганский район, Промзона, "Левый Берег"

Существующие ограничения (обременения) права: не зарегистрировано

О чем в Едином государственном реестре прав на недвижимое имущество и сделок с ним "06" июля 2015 года сделана запись регистрации № 86-86/004-86/003/014/2015-664/3

Государственный регистратор

(подпись, м.п.)

86-86/004-86/003/014/2015-664/3

Родомакина Д. Д.

86-AB 035168



РОССИЙСКАЯ ФЕДЕРАЦИЯ
ТЮМЕНСКАЯ ОБЛАСТЬ
ФИЛИАЛ
ФЕДЕРАЛЬНОГО ГОСУДАРСТВЕННОГО УНИТАРНОГО ПРЕДПРИЯТИЯ
«РОСТЕХИНВЕНТАРИЗАЦИЯ»
ПО ХАНТЫ-МАНСИЙСКОМУ АВТОНОМНОМУ ОКРУГУ - ЮГРА
НЕФТЕЮГАНСКОЕ ПОДРАЗДЕЛЕНИЕ

ТЕХНИЧЕСКИЙ ПАСПОРТ

на объект: Инженерно - лабораторный комплекс
(наименование объекта)

Местонахождение Российская Федерация, Тюменская область
Ханты- Мансийский автономный округ,
Нефтеюганский район,
Промзона, «Левый берег».

Инвентарный номер объекта	71:118:002:000031660
Реестровый номер объекта	240406:002:000031660
Кадастровый номер объекта	86:08:020902:1226:71:118:002:000031660

Паспорт составлен по состоянию на 24.04.2006

4. Общие сведения

Назначение: инженерно – лабораторный комплекс

Использование: по назначению

Количество мест (мощность) 1 811,6 м²

5. Исчисление площадей и объемов здания и его частей (подвалов, пристроек и т.д.)

Литер по плану	Наименование здания и его частей	Формула для подсчета площадей по наружному обмеру	Площадь (м.кв.)	Высота (м)	Объем (м.куб.)
А	Блок инженерно – технических служб	$30,88 \times 15,83 + 2,20 \times 6,98 +$			
		$+ (6,98 + 3,80) \times 0,5 \times 1,70$	513,4	6,25	3 209
		$(5,34 + 6,0) \times 0,5 \times 3,25$	18,4	3,07	57
А ₁		$25,20 \times 12,86$	324,1	6,20	2 009
	Крыльцо	$3,36 \times 1,71$	5,7		
	Крыльцо	$3,67 \times 1,28$	4,7		
	Крыльцо	$4,76 \times 3,98 + (4,76 + 9,48) \times 0,5 \times 2,55 +$			
		$+ 9,48 \times 2,74 - (6,98 + 3,80) \times 0,5 \times 1,70 -$			
		$- 6,98 \times 2,20$	38,6		
А ₂	Переход	$26,60 \times 3,84 + 0,60 \times 3,84 \times 0,5$	91,8	3,10	285
	Крыльцо	$3,74 \times 1,65$	6,2		
	Крыльцо	$3,74 \times 1,65$	6,2		
А ₃	Инженерно – лабораторный корпус	$12,84 \times 30,81$	395,6	3,10	1 226
	Крыльцо	$1,39 \times 6,06$	8,4		
Г	Навес	$1,65 \times 1,63$	2,7		
Г ₁	Навес	$1,65 \times 1,63$	2,7		
А ₄	Контрольно – пропускной пункт	$12,93 \times 7,34 + (4,63 + 1,94) \times 0,5 \times 1,50 +$			
		$+ 4,63 \times 1,67$	107,6	3,03	326
	Крыльцо	$6,74 \times 1,63 + 1,47 \times 1,90$	13,8		
Г ₂	Навес	$5,13 \times 1,63$	8,4	2,80	

Описание конструктивных элементов здания и определения износа

Литера А, А₁ Блок инженерно – технических служб Год постройки 2003 Число этажей 2

Группа капитальности _____ Вид внутренней отделки повышенная

№	Наименование конструктивных элементов	Описание конструктивных элементов	Техническое состояние	Удельн. Вес	поправки	Удельн.вес	Износ %	%износа строения
1	2	3	4	5	6	7	8	9
1	Фундамент	Ж/б сваи		7	1	7	10	0,7
2	а) стены	Кирпичные		26	1	26	10	2,6
	б)перегородки	Кирпичные						
3	перекрытия	чердачн.	Ж/б плиты	8	1	8	10	0,8
		междуэт	Ж/б плиты					
		надподв						
4	Крыша	Металлочерепица		16	1	16	10	1,6
5	Полы	Цементобетонные, ламинат		7	1	7	15	1,05
6	проемы	оконные	2-е створные, деревянные	9	1	9	5	0,45
		Дверные, ворота	Металлические, простые					
7	Внутренняя отделка	Штукатурка, покраска, стеновые панели, подвесные потолки		6	1	6	15	0,9
8	отопление	от собственной котельной		13	1	13	15	1,95
	водопровод	от артескважины						
	канализация	местный отстойник						
	г.водоснабж.	от собственной котельной						
	ванны							
	эл.освещен.	проводка скрытая						
	радио							
	телефон	+						
	вентиляция	приточно - вытяжная						
лифты								
9	Прочие работы	Крыльца, отмостка		8	1	8	15	1,2
Итого				100	x	100	x	11,25

Процент износа, приведенный к 100 $\frac{\text{гр. 9} \times 100}{\text{гр.7}}$

11%

Экспликация к поэтажному плану (строения)

Блок инженерно - технических служб.

Литера по плану	Этаж (начиная с первого и т.д.)	№ помещения (квартиры и пр.)	№ помещения по плану	Назначение частей помещения	Формула подсчета площади по внутреннему обмеру	Площадь по внутреннему обмеру, кв м			Высота по внутреннему обмеру, м	Примечания
						Общая полезная	В том числе			
							Основная	Вспомогательная (подсобная)		
A	1		1	тамбур	1,47 x 1,44	2,1		2,1	2,80	
			2	тамбур- шлюз	1,34 x 1,53	2,1		2,1		
			3	камера сух. жара	2,95 x 3,82	11,3		11,3		
			4	душевая	6,74x5,52 - 1,28x1,15	35,7		35,7		
			5	пульт упр-я	1,13 x 0,99	1,1		1,1		
			6	раздевалка	5,62 x 2,60	14,6		14,6		
			7	туалет	1,96 x 1,17	2,3		2,3		
			8	моечная	1,16 x 1,94	2,3		2,3		
			9	коридор	4,07 x 1,28	5,2		5,2		
			10	комната отдыха	3,08 x 5,54	17,1		17,1		
			11	коридор	2,40 x 1,58	3,8		3,8		
			12	кабинет	2,39 x 3,38	9,2		9,2		
			13	тренажерный зал	5,66 x 5,55	31,4		31,4		
			14	электрощитовая	2,45 x 1,95	4,8		4,8		
			15	моечная	1,16 x 2,19	2,5		2,5		
			16	туалет	1,14 x 0,88	1,0		1,0		
			17	туалет	1,14 x 1,18	1,3		1,3		
			18	моечная	1,17 x 1,19	1,4		1,4		
			19	туалет	1,14 x 1,19	1,4		1,4		
			20	кабинет	3,16 x 5,53	17,5	17,5			
			21	кабинет	5,65 x 5,54	31,3	31,3			
			22	архив	2,46 x 3,42	8,4	8,4			
			23	касса	2,33 x 1,96	4,6	4,6			
			24	кабинет	2,91 x 3,91	11,4	11,4			
			25	коридор	2,91 x 1,49	4,3		4,3		
			26	венткамера	(5,30+4,80)x0,5x2,60	13,1		13,1		
			27	холл	5,58x5,55 + 2,71x5,58 + (5,58+3,35)x0,5x1,16	51,3		51,3		
			28	кабинет	2,66 x 5,55	14,8	14,8			

Экспликация к поэтажному плану (строения)

Литера по плану	Этаж (начиная с первого и т.д.)	№ помещения (квартиры и пр.)	№ помещения по плану	Назначение частей помещения	Формула подсчета площади по внутреннему обмеру	Площадь по внутреннему обмеру, кв м			Высота по внутреннему обмеру, м	Примечания
						Общая полезная	В том числе			
							Основная	Вспомогательная (подсобная)		
А	1		29	кабинет	5,70 x 5,52	31,5	31,5		2,80	
			30	коридор	1,56x8,50 + 19,53x2,60	64,0		64,0		
			Итого по 1 этажу:					402,8	119,5	283,3
А	2		31	кабинет	4,91 x 5,53	27,2	27,2		2,88	
			32	кабинет	4,76 x 5,52	26,3	26,3			
			33	комната отдыха	2,73 x 2,85	7,8		7,8		
			34	подсобное помещ	1,08 x 1,20	1,3		1,3		
			35	подсобное помещ	1,20 x 1,52	1,8		1,8		
			36	подсобное помещ	1,08 x 1,12	1,2		1,2		
			37	подсобное помещ	1,52 x 1,12	1,7		1,7		
			38	кабинет	2,72 x 5,52	15,0	15,0			
			39	кабинет	5,87 x 5,52	32,4	32,4			
			40	кабинет	5,52 x 8,51	47,0	47,0			
			41	кабинет	2,90 x 5,53	16,0	16,0			
			42	кабинет	5,43 x 5,51	29,9	29,9			
			43	кабинет	2,85 x 5,51	15,7	15,7			
			44	коридор	23,60x2,60 + 1,58x5,85	70,6		70,6		
45	холл	5,51x5,53 + 2,71x5,53 + (5,53+3,35)x1,16x0,5	50,6		50,6					
46	кабинет	8,50 x 5,51	46,8	46,8						
			Итого по 2 этажу:			391,3	256,3	135,0		
			I	площадка	2,60 x 5,52	14,4		14,4		
			II	площадка	1,43 x 1,29	1,8		1,8		
			III	площадка	1,50 x 1,36	2,0		2,0		

Экспликация

к поэтажному плану (строения)

Литера по плану	Этаж (начиная с первого и т.д.)	№ помещения (квартиры и пр.)	№ помещения по плану	Назначение частей помещения	Формула подсчета площади по внутреннему обмеру	Площадь по внутреннему обмеру, кв м			Высота по внутреннему обмеру, м	Примечания
						Общая полезная	В том числе			
							Основная	Вспомогательная (подсобная)		
				ступени	$1,30 \times 1,33 + 1,36 \times 2,72 + 1,12 \times 1,29$	6,9		6,9		
				Итого по лестничной клетке:		25,1		25,1		
				Всего по строению (лит А):		819,2	375,8	443,4		
А1	1	1	1	венткамера	$0,73 \times 2,63$	1,9		1,9	2,80	
		2	2	венткамера	$2,14 \times 2,63$	5,6		5,6		
		3	3	овощной цех	$2,29 \times 2,59$	5,9		5,9		
		4	4	овощной цех	$1,44 \times 2,62$	3,8		3,8		
		5	5	теплопункт	$3,99 \times 2,63$	10,5		10,5		
		6	6	мясной цех	$2,60 \times 2,83$	7,4		7,4		
		7	7	моечная	$2,47 \times 3,87$	9,6		9,6		
		8	8	кухня	$2,93 \times 2,98 + 2,76 \times 2,11 + 4,04 \times 3,09 + 2,93 \times 2,11$	33,2		33,2		
		9	9	тамбур	$1,18 \times 1,58$	1,9		1,9		
		10	10	тамбур	$1,15 \times 1,58$	1,8		1,8		
		11	11	коридор	$7,35 \times 1,40 + 1,48 \times 1,58$	12,6		12,6		
		12	12	гардероб	$3,95 \times 1,99$	7,9		7,9		
		13	13	моечная	$1,04 \times 1,21$	1,3		1,3		
		14	14	туалет	$0,88 \times 1,21$	1,1		1,1		
		15	15	душевая	$1,73 \times 0,93$	1,6		1,6		
		16	16	кладовая	$3,96 \times 2,13$	8,4		8,4		
		17	17	моечная	$3,24 \times 2,05 + (2,05 + 1,59) \times 0,5 \times 1,40 + (2,05 + 1,60) \times 0,5 \times 0,89$	10,8		10,8		

Экспликация к поэтажному плану (строения)

Литера по плану	Этаж (начиная с первого и т.д.)	№ помещения (квартиры и пр.)	Назначение частей помещения	Формула подсчета площади по внутреннему обмеру	Площадь по внутреннему обмеру, кв м			Высота по внутреннему обмеру, м	Примечания
					Общая полезная	В том числе			
						Основная	Вспомогательная (подсобная)		
А1	1	18	обеденный зал	12,72x11,50 - 1,34x0,43 - 0,46x0,59 - 3,31x0,56 - 0,56x1,40x0,5 - 0,56x0,89x0,5	142,9		142,9	2,80	
Итого по 1 этажу:					268,2		268,2		
А1	2	19	актовый зал	11,52x24,77 - 2,22x0,44 - 0,53x0,40x3 - 0,55x0,40x2	283,3	283,3		2,76	
Итого по 2 этажу:					283,3	283,3			
Всего по строению (лит А1):					551,5	283,3	268,2		
Всего по блоку инженерно - технических служб:					1370,7	659,1	711,6		

Описание конструктивных элементов здания и определения износа

этаж А2 Переход Год постройки 2003 Число этажей 1

эта капитальности _____ Вид внутренней отделки простая

Наименование конструктивных элементов	Описание конструктивных элементов	Техническое состояние	Удельн. Вес	поправки	Удельн. вес	Износ %	% износа строения
2	3	4	5	6	7	8	9
Фундамент	Ж/б сваи		4	1	4	10	0,4
а) стены	Кирпичные		20	1	20	10	2
Булергородки							
перекрытия	чердачн.	Ж/б плиты	12	1	12	10	1,2
	междуэт						
	надподв						
Крыша	Металлочерепица		15	1	15	15	2,25
Полы	Цементобетонные		9	1	9	15	1,35
проемы	оконные	2-е створные, деревянные	11	1	11	5	0,55
	Дверные, ворота	Простые					
Внутренняя отделка	Штукатурка, покраска		6	1	6	20	1,2
отопление	от собственной котельной		18	1	18	20	3,6
водопровод							
канализация							
газоснабж.							
ванны							
эл.освещен.	проводка скрытая						
радио							
телефон							
вентиляция							
лифты							
Прочие работы	Крыльца, отмостка		5	1	5	15	0,75
Итого			100	x	100	x	13,3

Процент износа, приведенный к 100 $\frac{\text{гр. 9} \times 100}{\text{гр.7}}$

13%

Описание конструктивных элементов здания и определения износа

№ А3 Инженерно – лабораторный корпус Год постройки 2003 Число этажей 1

Класс капитальности _____ Вид внутренней отделки повышенная

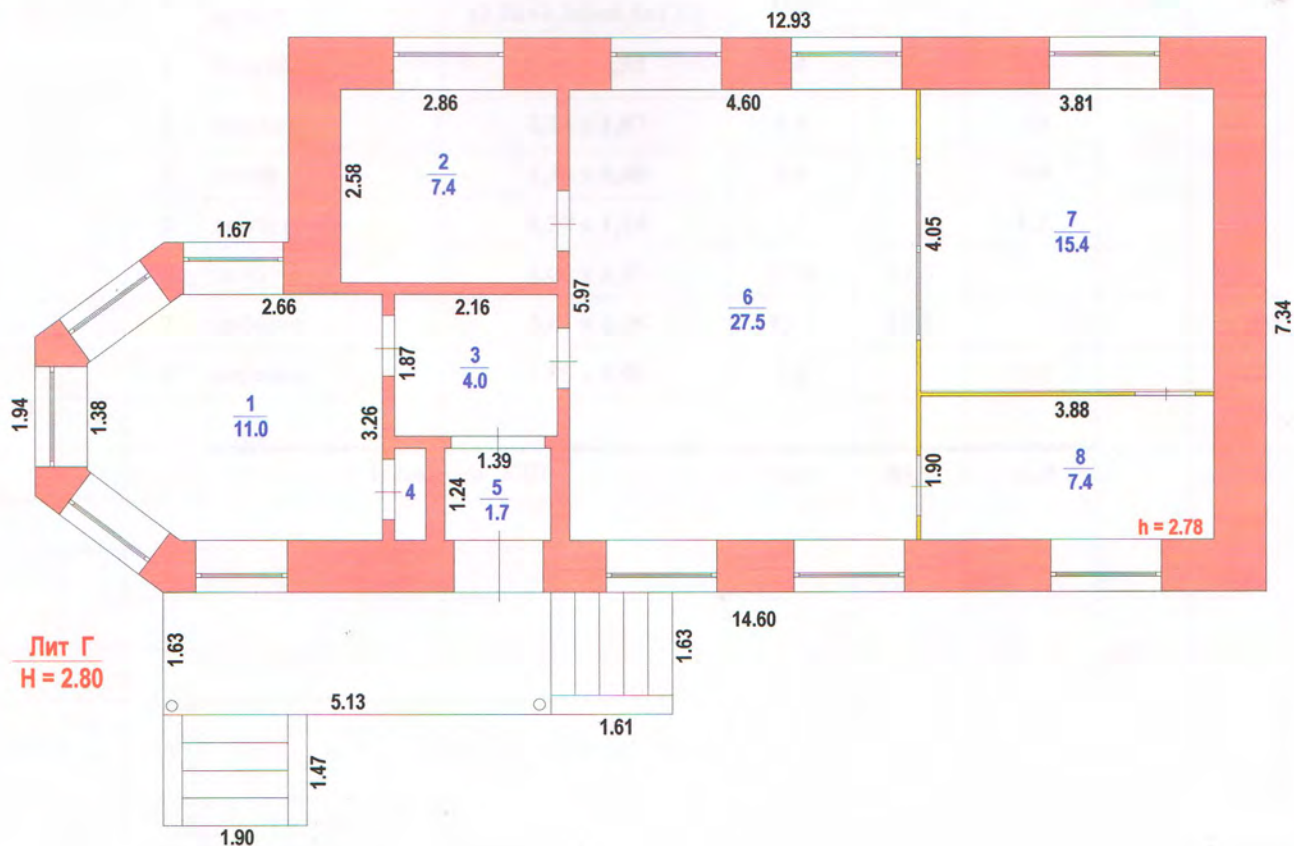
Наименование конструктивных элементов	Описание конструктивных элементов	Техническое состояние	Удельн. Вес	поправки	Удельн.вес	Износ %	%износа строения
2	3	4	5	6	7	8	9
Фундамент	Ж/б сваи		3	1	3	10	0,3
а) стены	Кирпичные		23	1	23	10	2,3
Блиперегородки	Кирпичные						
перекрытия	чердачн.	Ж/б плиты	15	1	15	10	1,5
	междуэт						
	надподв						
Крыша	Металлочерепица		8	1	8	15	1,2
Полы	Цементобетонные, ламинат		9	1	9	15	1,35
проемы	оконные	2-е створные, деревянные	12	1	12	5	0,6
	Дверные, ворота	Филенчатые					
Внутренняя отделка	Штукатурка, покраска, обои		6	1	6	15	0,9
отопление	от собственной котельной		22	1	22	15	3,3
водопровод	от артескважины						
канализация	местный отстойник						
газоснабж.	от собственной котельной						
ванны							
эл.освещен.	проводка скрытая						
радио							
телефон	+						
вентиляция	приточно - вытяжная						
лифты							
Прочие работы	Крыльца, отмостка		2	1	2	15	0,3
Итого			100	x	100	x	11,75

Процент износа, приведенный к 100 $\frac{\text{гр. 9} \times 100}{\text{гр.7}}$

12%

ПЛАН СТРОЕНИЯ

Лит А4
Н = 3.03



Лит Г
Н = 2.80

Госстрой РФ	Нефтеюганское подразделение филиала ФГУП "Ростехинвентаризация" по Ханты-Мансийскому автономному округу	Инвентарный № _____
Лист № 5	Нефтеюганский район, промзона, "Левый берег". Инженерно - лабораторный комплекс. Контрольно - пропускной пункт	Масштаб 1 : 100
Дата	Исполнитель	Ф.И.О.
24.04.2006	Техник	Штульберг Н.В.
24.04.06	Инженер	Беляева Э.М.
	Начальник	

7. Техническое описание пристроек и других частей здания

Наименование конструктивных элементов	Литера	Удельный вес по таблице	Поправки	Удельный вес с поправ.	Литера	Удельный вес по таблице	Поправки	Удельный вес с поправ.	Литера	Удельный вес по таблице	Поправки	Удельный вес с поправ.
Стены и перегородки												
Перекрытия												
Крыша												
Полы												
Проемы												
Отделочные работы												
Электроосвещение												
Итого		100	X			100	X			100	X	

Наименование конструктивных элементов	Литера	Удельный вес по таблице	Поправки	Удельный вес с поправ.	Литера	Удельный вес по таблице	Поправки	Удельный вес с поправ.	Литера	Удельный вес по таблице	Поправки	Удельный вес с поправ.
Стены и перегородки												
Перекрытия												
Крыша												
Полы												
Проемы												
Отделочные работы												
Электроосвещение												
Итого		100	X			100	X			100	X	

8. Исчисление восстановительной и действительной стоимости здания и его частей

Литер по плану	Наименование здания и его частей	№ сборника	№ таблицы	Измеритель	Стоимость измерителя по таблице	Поправки к стоимости коэффициенты на:					Стоимость измер с поправками	Количество (объем-м.куб., площ.-м.кв.)	Восстановительная стоимость в рублях	% износа	Действительная стоимость в рублях
						Удельн. вес	Груп. кан.	Клима.район	коэфф. на облицовку						
1	2	3	4	5	6	7	8	9	10	11	12	13	14	15	16
A	Блок инженерно-технических служб	28	89	м ³	27,5	1		1,07			29,43	3 266	2 051 080	11	1 825 461
A ₁		33	16	м ³	27,4	0,97		1,14			30,3	2 009	1 298 969	15	1 104 123
A ₂	Переход	1	48	м ³	37,5	1		1,09			40,88	285	248 618	13	216 297
A ₃	Инженерно – лабораторный корпус	1	39	м ³	30,4	1		1,09			33,14	1 226	867 000	12	762 960
A ₄	Контрольно – пропускной пункт	23	31	м ³	42,5	1		1,06			45,05	326	313 392	10	282 053

9. Техническое описание служебных пристроек

Наименование конструктивных элементов	Навес				Навес				Навес			
	Литера Г	Удельный вес по таблице	Поправки	Удельный вес с поправ.	Литера Г ₁	Удельный вес по таблице	Поправки	Удельный вес с Поправ.	Литера Г ₂	Удельный Вес по таблице	Поправки	Удельный вес с поправ. рав.
Фундаменты	Ж/б сваи	3	1	3	Ж/б сваи	3	1	3	Ж/б сваи	3	1	3
Стены и перегородки	-	5	1	5	-	5	1	5	-	5	1	5
Перекрытия	Мет каркас	47	1	47	Мет каркас	47	1	47	Мет каркас	47	1	47
Крыша	Металлич	5	1	5	Металлич	5	1	5	Металлич	5	1	5
Полы	Бетонные	33	1	33	Бетонные	33	1	33	Бетонные	33	1	33
Проемы												
Отделочные работы												
Электроосвещение	+	1	1	1	+	1	1	1	+	1	1	1
Прочие работы	Крыльцо	6	1	6	Крыльцо	6	1	6	Крыльцо	6	1	6
Итого	10%	100	X	100	10%	100	X	100	15%	100	X	100

Наименование конструктивных элементов	Литера	Удельный вес по таблице	Поправки	Удельный вес с поправ.	Литера	Удельный вес по таблице	Поправки	Удельный вес с Поправ.	Литера	Удельный Вес по таблице	Поправки	Удельный вес с поправ. рав.
Стены и перегородки												
Перекрытия												
Крыша												
Полы												
Проемы												
Отделочные работы												
Электроосвещение												
Прочие работы												
Итого		100	X			100	X			100	X	

10. Исчисление стоимости служебных построек

Литер по плану	Наименование здания и его частей	№ сборника	№ таблицы	Измеритель	Стоимость измерителя по таблице	Поправки к стоимости коэффициенты на:							Стоимость измер с поправками	Количество (объем-м.куб., площ.-м.кв.)	Восстановительная стоимость в рублях	% износа	Действительная стоимость в рублях
						Удельн.вес	Груп. кан.	Клим. район									
1	2	3	4	5	6	7	8	9	10	11	12	13	14	15	16	17	18
Г	Навес	1	29	м ²	27,6	1		1,09					30,08	2,7	1 733	10	1 560
Г ₁	Навес	1	29	м ²	27,6	1		1,09					30,08	2,7	1 733	10	1 560
Г ₂	Навес	1	29	м ²	27,6	1		1,09					30,08	8,4	5 392	15	4 583

Перечень документов, приложенных к паспорту

№ п/п	Наименование	Дата составления	Масштаб	Кол-во листов	Примечание
1	2	3	4	5	6
1	Ген. план	24.04.2006	-	1	
2	План блока инженерно – технических служб	24.04.2006	М 1 : 100	2	
3	Экспликации на блок инженерно – технических служб	24.04.2006		4	
4	План перехода	24.04.2006	М 1 : 100	1	
5	Экспликация на переход	24.04.2006		1	
6	План инженерно – лабораторного корпуса	24.04.2006	М 1 : 100	1	
7	Экспликация на инженерно – лабораторный корпус	24.04.2006		1	
8	План контрольно – пропускного пункта	24.04.2006	М 1 : 100	1	
9	Экспликация на контрольно – пропускной пункт	24.04.2006		1	

Дата записи	Исполнители			Инженер		Начальник	
	должность	Фамилия, имя, отчество	подпись	Фамилия, имя, отчество	Подпись	Фамилия, имя, отчество	Подпись
24.04.2006	техник	Штульберг Н.В.	<i>Штульберг</i>	Беляева Э.М.	<i>Беляева</i>	Кочкина Л.В.	<i>Кочкина</i> 11.05.06





ВЫХОД



220 V 220 V

ПИСЬМА
БЕЗ ВРЕМЕНИ И
СРЕДСТВ КОШЕЛ

МЕДПУНКТ

5 шагов к успеху!

Спасите тех братьев наших курятых! Выходите курить!

Шаг 1 Выход из курятых	Шаг 2 Выход из курятых	Шаг 3 Выход из курятых	Шаг 4 Выход из курятых	Шаг 5 Выход из курятых
----------------------------------	----------------------------------	----------------------------------	----------------------------------	----------------------------------

С 14 мая по 14 июня 2017 года в профессиональном центре профилактики ВИЧ и ИППП в г. Владивостоке проводится акция «Выход из курятых».

За организацию и проведение акции благодарим инициатора: Владислава...

ОБЪЯВЛЕНИЕ

С 14 мая по 14 июня 2017 года в профессиональном центре профилактики ВИЧ и ИППП в г. Владивостоке проводится акция «Выход из курятых».

За организацию и проведение акции благодарим инициатора: Владислава...



M

PLEASE DO NOT
TELEPHONE
OFFICE FOR
SUPPORT



АКЦИОНЕРНОЕ ОБЩЕСТВО
ГОСУДАРСТВЕННАЯ КОМПАНИЯ

СЕВЕРАВТОДОР
ФИЛИАЛ №4





