



# СВИДЕТЕЛЬСТВО О ГОСУДАРСТВЕННОЙ РЕГИСТРАЦИИ ПРАВА

Управление Федеральной службы  
государственной регистрации, кадастра и картографии  
по Ханты-Мансийскому автономному округу – Югре

Дата выдачи:

06.07.2015

**Документы-основания:** • Передаточный акт подлежащего приватизации имущественного комплекса государственного предприятия Ханты-Мансийского автономного округа-Югры "Северавтодор" от 20.11.2014 №13-Р-2813

**Субъект (субъекты) права:** Акционерное Общество "ГОСУДАРСТВЕННАЯ КОМПАНИЯ"СЕВЕРАВТОДОР", ИНН: 8602257512, ОГРН: 1158601001129

**Вид права:** Собственность

**Кадастровый(условный) номер:** 86:08:0000000:3321

**Объект права:** Автозаправочная станция, назначение: сооружения транспорта, протяженность Основное строение, навес, резервуар - 5шт, топливозаправочные островки, площадка РГС, инв.№ 71:118:002:000031670, лит. А7, Г, Г1-Г5, адрес (местонахождение) объекта: Россия, Тюменская область, Ханты-Мансийский автономный округ, Нефтеюганский район, Промзона, "Левый Берег"

**Существующие ограничения (обременения) права:** не зарегистрировано

О чем в Едином государственном реестре прав на недвижимое имущество и сделок с ним "06" июля 2015 года сделана запись регистрации № 86-86/004-86/003/014/2015-665/2

Государственный регистратор

(подпись, м.п.)

Родомакина Д. Д.

86-86/004-86/003/014/2015-665/2

86-АВ 035169



86

РОССИЙСКАЯ ФЕДЕРАЦИЯ  
ТЮМЕНСКАЯ ОБЛАСТЬ  
ФИЛИАЛ  
ФЕДЕРАЛЬНОГО ГОСУДАРСТВЕННОГО УНИТАРНОГО ПРЕДПРИЯТИЯ  
«РОСТЕХИНВЕНТАРИЗАЦИЯ»  
ПО ХАНТЫ-МАНСИЙСКОМУ АВТОНОМНОМУ ОКРУГУ - ЮГРА  
НЕФТЕЮГАНСКОЕ ПОДРАЗДЕЛЕНИЕ

## ТЕХНИЧЕСКИЙ ПАСПОРТ

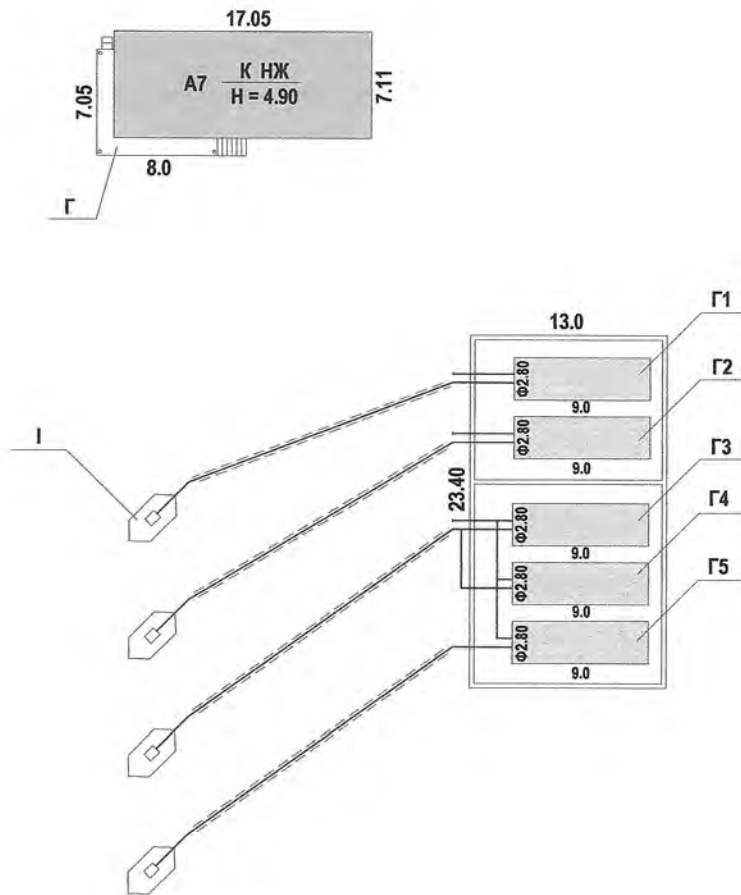
на объект: Автозаправочная станция  
(наименование объекта)

Местонахождение Российская Федерация, Тюменская область  
Ханты- Мансийский автономный округ,  
Нефтеюганский район,  
Промзона, «Левый берег».

Инвентарный номер объекта	71:118:002:000031670
Реестровый номер объекта	190406:002:000031670
Кадастровый номер объекта	86:08:020902:1226:71:118:002:000031670

Паспорт составлен по состоянию на 19.04.2006

# ПЛАН АВТОЗАПРАВОЧНОЙ СТАНЦИИ



## УСЛОВНЫЕ ОБОЗНАЧЕНИЯ

Г1 - Г5 Резервуары стальные V = 50 куб м

— Трубопровод топливный

==== Трубопровод топливный проложенный в футляре

I Топливозаправочный островок

Госстрой РФ	Нефтеюганское подразделение филиала ФГУП "Ростехинвентаризация" по Ханты-Мансийскому автономному округу		Инвентарный № _____
Лист № 1	Нефтеюганский район промзона, "Левый берег" Автозаправочная станция		Масштаб 1:500
Дата	Исполнитель	Ф.И.О.	Подпись
19.04.2006.	Техник	Штульберг Н.В.	<i>Штульберг Н.В.</i>
19.04.06	Инженер	Беляева Э.М.	<i>Беляева Э.М.</i>
	Начальник		

**1. Регистрация права собственности**  
(реестровый № \_\_\_\_\_) Фонд \_\_\_\_\_

Дата записи	Полное изменение учреждения, предприятия или организации	Документы, устанавливающие право собственности с указанием: кем, когда и за каким № выдан	Долевое участие при общей собственности	Подпись лица, свидетельствующего правильность записи

**2. Экспликация земельного участка - кв.м.**

Площадь участка			Незастроенная площадь				
по доку-ментам	фактическое	застроенная	Замощенная	озелененная	прочая		
		<b>469.5</b>					

**3. Благоустройство здания – кв.м.**

Во-до-про-вод	Ка-на-ли-за-ция	Отопление					Цен-трализо-ванное го-рячее водо-снабжение	Ванны			Газоснаб.		Элек-троснабже-ние	Лифты-шт.	
		от ТЭЦ	от груп-котел.	от соб. котел.	от АГВ	печное		с центр. горячим водоснабжением	с газ. коло-нками	с дре-вян. коло-нками	Цен-трализо-ван			Пасса-жирские	Гру-зовые
			<b>86.4</b>									<b>86.4</b>			



**Описание конструктивных элементов здания и определения износа**

Экспликация № \_\_\_\_\_ А7 Год постройки 2003 Число этажей 1  
 Форма капитальности \_\_\_\_\_ Вид внутренней отделки простая

№	Наименование конструктивных элементов	Описание конструктивных элементов	Техническое состояние	Удельн. Вес	поправки	Удельн.вес	Износ %	%износа строения
1	2	3	4	5	6	7	8	9
1	Фундамент	<b>Ж/бетонные сваи</b>					10	
2	а) стены	<b>Кирпичные</b>					10	
	б) перегородки	<b>Кирпичные</b>						
3	перекрытия	чердачн.	<b>Ж/б плиты</b>				5	
		междуэт						
		надподв						
4	Крыша	<b>Металлическая</b>					10	
5	Полы	<b>Цементобетонные</b>					10	
6	проемы	оконные	<b>2-е створные</b>				5	
		Дверные, ворота	<b>Металлические, простые</b>					
7	Внутренняя отделка	<b>Штукатурка, покраска, побелка</b>					20	
8	отопление	+					15	
	водопровод							
	канализация							
	г.водоснабж.							
	ванны							
	эл.освещен.	+						
	радио							
	телефон	+						
	вентиляция	+						
	лифты							
9	Прочие работы	<b>Отмостка , крыльца</b>					15	
				Итого	100	x	100	x

Процент износа, приведенный к 100  $\frac{\text{гр. 9} \times 100}{\text{гр.7}}$  **11 %**

## Описание конструктивных элементов здания и определения износа

Эксперт \_\_\_\_\_ Год постройки \_\_\_\_\_ Число этажей \_\_\_\_\_

Сумма капитальности \_\_\_\_\_ Вид внутренней отделки \_\_\_\_\_

№	Наименование конструктивных элементов	Описание конструктивных элементов	Техническое состояние	Удельн. Вес	поправки	Удельн. вес	Износ %	%износа строения
1	2	3	4	5	6	7	8	9
1	Фундамент							
2	а) стены							
	б) перегородки							
3	перекрытия	чердачн.						
		междуэт						
		надподв						
4	Крыша							
5	Полы							
6	проемы	оконные						
		дверные						
7	Наружная Отделка							
8	отопление							
	водопровод							
	канализация							
	г. водоснабж.							
	ванны							
	эл. освещен.							
	радио							
	телефон							
	вентиляция							
	лифты							
9	Прочие работы							
<b>Итого</b>				100	x		x	

износа, приведенный к 100 по формуле:  $\frac{\% \text{ износа (гр. 9)} \times 100}{\text{удельный вес (гр.7)}}$

### 7. Техническое описание пристроек и других частей здания

Наименование конструктивных элементов	Литера	Удельный вес по таблице	Поправки	Удельный вес с поправ.	Литера	Удельный вес по таблице	Поправки	Удельный вес с поправ.	Литера	Удельный Вес по таблице	Поправки	Удельный вес с поправ. раа.
Стены и перегородки												
Перекрытия												
Скаты												
Крыши												
Отделочные работы												
Электроосвещение												
Прочие работы												
Итого		100	X			100	X			100	X	

Наименование конструктивных элементов	Литера	Удельный вес по таблице	Поправки	Удельный вес с поправ.	Литера	Удельный вес по таблице	Поправки	Удельный вес с поправ.	Литера	Удельный вес по таблице	Поправки	Удельный вес с поправ. раа.
Стены и перегородки												
Перекрытия												
Скаты												
Крыши												
Отделочные работы												
Электроосвещение												
Прочие работы												
Итого		100	X			100	X			100	X	

### 8. Исчисление восстановительной и действительной стоимости здания и его частей

Литера по плану	Наименование здания и его частей	№ сборника	№ таблицы	Измеритель	Стоимость измерителя по таблице	Поправки к стоимости коэффициенты на:					Стоимость измер с поправками	Количество (объем-м.куб., площ.-м.кв.)	Восстановительная стоимость в рублях	% износа	Действительная стоимость в рублях
						Удельный вес	Груп. кан.	Клима. район							
1	2	3	4	5	6	7	8	9	10	11	12	13	14	15	16
А-Г <sub>5</sub>	Автозаправочная станция	23	33	кол-во	56 422	1		1,06			59 807	1	1 276 234	11	1 135 849

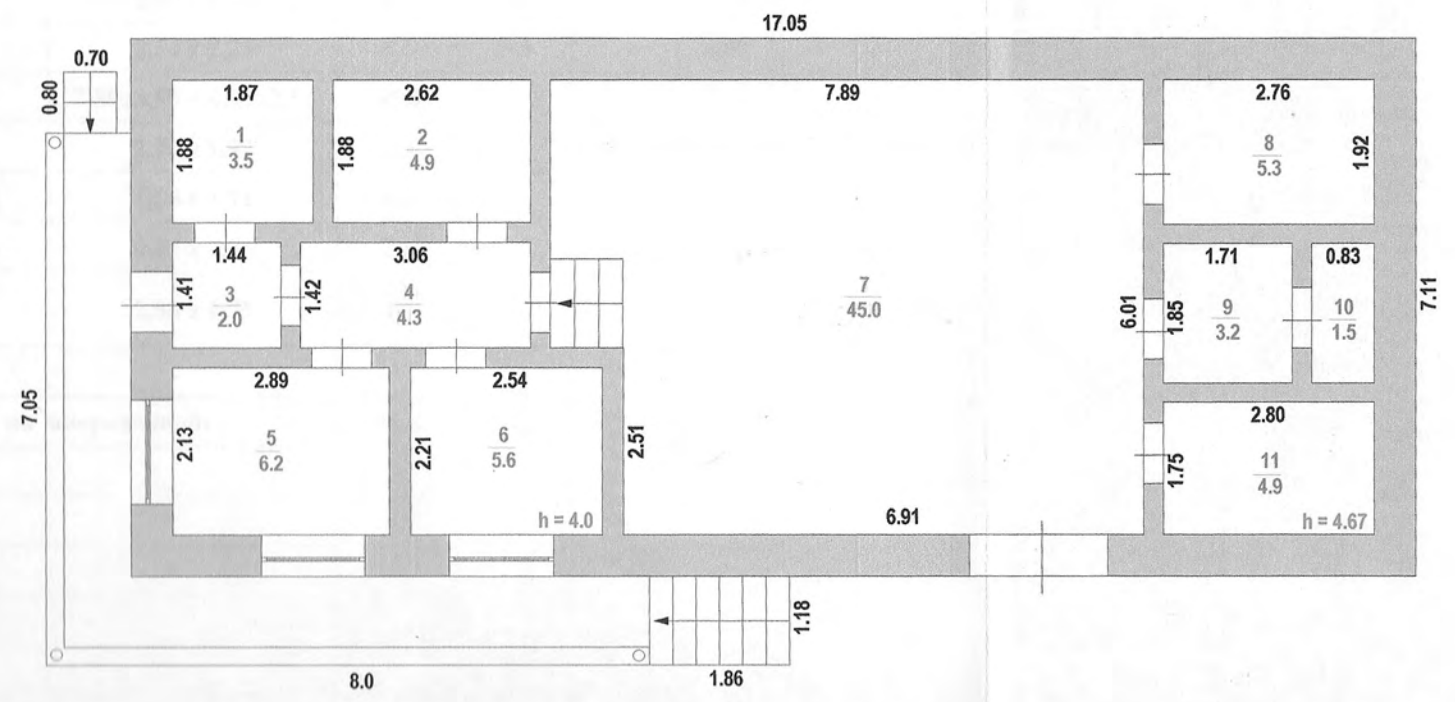




# ПЛАН СТРОЕНИЯ

Лит А7  
Н = 4.90

Лит Г  
Н = 3.0



## Экспликация к поэтажному плану (строения)

### Операторная АЗС.

Этаж (начинаю с первого и т.д.)	№ помещения (квартиры и пр.)	№ помещения по плану	Назначение частей помещения	Формула подсчета площади по внутреннему обмеру	Площадь по внутреннему обмеру, кв м			Высота по внутреннему обмеру, м	Примечания
					Общая полезная	В том числе			
						Основная	Вспомогательная (подсобная)		
		1	подсобка	1,87 x 1,88	3,5		3,5	4,00	
		2	вентиляционная	2,62 x 1,88	4,9	4,9		4,00	
		3	тамбур	1,44 x 1,41	2,0		2,0	4,00	
		4	коридор	3,06 x 1,42	4,3		4,3	4,00	
		5	операторная	2,89 x 2,13	6,2	6,2		4,00	
		6	маслоколонки	2,54 x 2,21	5,6	5,6		4,00	
		7	склад	7,89x3,50 + 6,91x2,51	45,0	45,0		4,67	
		8	подсобка	2,76 x 1,92	5,3		5,3	4,67	
		9	вентиляционная	1,85 x 1,71	3,2	3,2		4,67	
		10	вентиляционная	0,83 x 1,85	1,5	1,5		4,67	
		11	маслонасосное отделение	2,80 x 1,75	4,9	4,9		4,67	
			<b>Итого по операторной:</b>		86,4	71,3	15,1		

### 11. Ограждения и сооружения (замощения) на участке

Итого	Наименование ограждений и сооружений	Материал конструкции	Размеры		Площадь м.кв.	№ сборника	№ таблицы	Измеритель	Стоимость измерит. по табл.	Поправки	Восстановительн. Стоимость в рублях	% износа	Действительная стоимость
			Длина, м	Ширина, высота, м									

### 12. Общая стоимость в рублях

Всего	Основные строения		Служебные постройки		Сооружения		Всего	
	Восстановительная	Действительная	Восстановительная	Действительная	Восстановительная	Действительная	Восстановительная	Действительная
2006	1 276 234	1 135 849	10 231	9 208			1 286 465	1 145 057

« 19 » апреля 2006 г.

« 19 » с/у 2006 г.

« » 2006 г.

Исполнил: Штульберг Н.В. (Штульберг Н.В.)

Проверил: Беляева Э.М. (Беляева Э.М.)

Начальник: Кочкина Л.В. (Кочкина Л.В.)

11.05.06



### 13. Отметка о последующих обследованиях

Дата обследования	«__» _____ 200 г	«__» _____ 200 г	«__» _____ 200 г
Обследовал			
Проверил			
Начальник подразделения			

Прошнуровано,  
пронумеровано  
и скреплено  
печатью

листа (-ов)

12  
(19.04.2006)



*А. Шуму -*

ВЫХОД



ПОЖАРНО-ОПАСНОЕ  
ОТДЕЛЕНИЕ

**Б**  
**В-1а**

ПОЖАРНО-ОПАСНОЕ  
**Б**  
**В**  
**П-1**



ОТВЕТСТВЕННЫЙ  
ПОЖАРНОЕ СОСТОЯНИЕ







NO SMOKING  
NO ALCOHOL

NO SMOKING  
NO ALCOHOL

Blue barrel with text





