



СВИДЕТЕЛЬСТВО О ГОСУДАРСТВЕННОЙ РЕГИСТРАЦИИ ПРАВА

Управление Федеральной службы
государственной регистрации, кадастра и картографии
по Ханты-Мансийскому автономному округу – Югре

Дата выдачи:

13.07.2015

Документы-основания: • Передаточный акт подлежащего приватизации имущественного комплекса государственного предприятия Ханты-Мансийского автономного округа-Югры "Северавтодор" от 20.11.2014 №13-Р-2813

Субъект (субъекты) права: Акционерное Общество "ГОСУДАРСТВЕННАЯ КОМПАНИЯ"СЕВЕРАВТОДОР", ИНН: 8602257512, ОГРН: 1158601001129

Вид права: Собственность

Кадастровый(условный) номер: 86:12:0101054:472

Объект права: закрытая стоянка дорожно-строительных машин, назначение: производственного (промышленного) назначения, 1 - этажный, общая площадь 635,9 кв. м, инв.№ 2604, лит. А, адрес (местонахождение) объекта: Россия, Тюменская область, Ханты-Мансийский автономный округ-Югра, г. Ханты-Мансийск, ул. Мира, 116, промышленная база ДРСУ-5

Существующие ограничения (обременения) права: не зарегистрировано

О чем в Едином государственном реестре прав на недвижимое имущество и сделок с ним "13" июля 2015 года сделана запись регистрации № 86-86/001-86/003/046/2015-680/3

Государственный регистратор

Родомакина Д. Д.



(подпись, м.п.)

86-86/001-86/003/046/2015-680/3

86-AB 035832



86

МАС-СТЕПНО, Новосибирск, 2011, 46.

Район Манежский

бюро технической инвентаризации

ТЕХНИЧЕСКИЙ ПАСПОРТ

на здание «Закрытая стоянка дорожно-строительных машин»



район Х-Манежский

город (пос.) Х-Манежск

улица (пер.) Ольга №6

квартал № 91

инвентарный № 2604

6. Описание конструктивных элементов здания и определение износа

Литера А год постройки 2000 число этажей один
 Группа капитальности _____ Вид внутренней отделки краски

№ п.п.	Наименование конструктивных элементов	Описание конструктивных элементов (материал, конструкция, отделка и прочее)	Техническое состояние (осадки, трещины, гниль и т.п.)	Удельный вес по таблице	Поправки к удельному весу в %	Удельный вес конструктивных элементов с поправками	Износа в %	% износа к строен. гр.7 x гр.8 / 100	Текущие изменения	
									% износа	
									элемент	к стр.
1	Фундамент	Бетонный	хороший	4	1	4				
2	а) стены и их наружная отделка	Металл	—	4	1	4				
	б) перегородки	Фанерные	—	8	1	8				
3	Перекрытия	чердачное	Металл	—	1	1				
		междуэтажные			1	1				
		надподвальные								
4	Крыша	Металл	—	5	1	5				
5	Полы	Бетонный	—	20	1	20				
6	Проемы	оконные			1	1				
		дверные	краски		5	1	5			
7	Внутренняя отделка				1	1				
8	сан. и электрические устройства	отопление	+							
		водопровод								
		канализация								
		г. водоснабж.	+							
		ванны								
		электроосвещ.	+							
		радио								
		телефон								
		вентиляция	+							
		лифты								
		прочие работы	окраски							
Итого				100	x	100		x	x	

% износа, приведенный к 100 по формуле : $\frac{\% \text{ износа (гр.9)} \times 100}{\text{удельный вес (гр.7)}}$

6. Описание конструктивных элементов здания и определение износа

Литера _____ год постройки _____ число этажей _____
 Группа капитальности _____ Вид внутренней отделки _____

№ п.п.	Наименование конструктивных элементов	Описание конструктивных элементов (материал, конструкция, отделка и прочее)	Техническое состояние (осадки, трещины, гниль и т.п.)	Удельный вес по таблице	Поправки к удельному весу в %	Удельный вес конструктивных элементов с поправками	Износа в %	% износа к строен. гр.7 x гр.8 / 100	Текущие изменения % износа	
									элемент	к стр.
1	Фундамент									
2	а) стены и их наружная отделка									
	б) перегородки									
3	Перекрытия	чердачное								
		между-этажные								
		надподвальные								
4	Крыша									
5	Полы									
6	Проемы	оконные								
		дверные								
7	Внутренняя отделка									
8	сан. и электрические устройства	отопление водопровод канализация г. водоснабж. ванны электроосвещ. радио телефон вентиляция лифты прочие работы								
Итого				100	x			x		x

% износа, приведенный к 100 по формуле : $\frac{\% \text{ износа (гр.9)} \times 100}{\text{удельный вес (гр.7)}}$

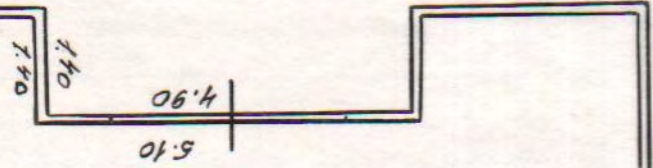
6. Описание конструктивных элементов здания и определение износа

Литера _____ год постройки _____ число этажей _____
 Группа капитальности _____ Вид внутренней отделки _____

№ п.п.	Наименование конструктивных элементов	Описание конструктивных элементов (материал, конструкция, отделка и прочее)	Техническое состояние (осадки, трещины, гниль и т.п.)	Удельный вес по таблице	Поправки к удельному весу в %	Удельный вес конструктивных элементов с поправками	Износа в %	% износа к строен. гр.7 x гр.8 / 100	Текущие изменения	
									элемент	% износа к стр.
1	Фундамент									
2	а) стены и их наружная отделка									
	б) перегородки									
3	Перекрытия	чердачное								
		междуэтажные								
		надподвальные								
4	Крыша									
5	Полы									
6	Проемы	оконные								
		дверные								
7	Внутренняя отделка									
8	сан. и электрические устройства	отопление								
		водопровод								
		канализация								
		г. водоснабж.								
		ванны								
		электроосвещ.								
		радио								
		телефон								
вентиляция										
лифты										
прочие работы										
Итого				100	x			x		x

% износа, приведенный к 100 по формуле : $\frac{\% \text{ износа (гр.9)} \times 100}{\text{удельный вес (гр.7)}}$

16.9
1



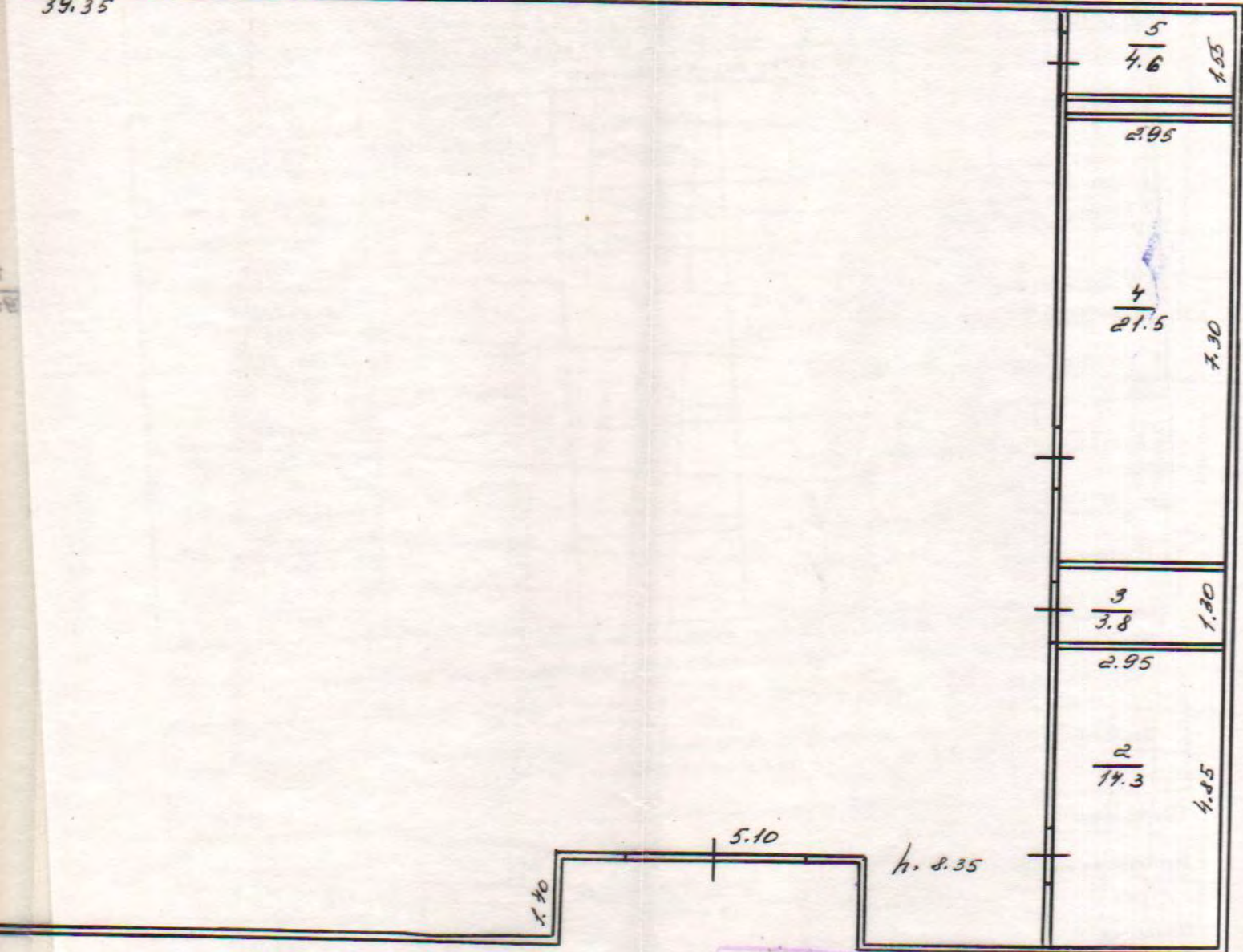
15:40

15:00

CENTRAL

42.75

39.35



ИЖКХ	БЮРО ТЕХНИЧЕСКОЙ ИНВЕНТАРИЗАЦИИ	РСФСР
лист	инвентарный план	масштаб
№	Основ. стр.	1:100
дата	Исполнитель Ф.И.О.	Подпись
10.10.00	А.Т. Маслова	А.Т.
Бригада	М.И. Мамонтова	
Взч. б/н	Л.И. Мамонтова	М.И.

11. Ограждения и сооружения (замощения) на участке

Литера	Наименование ограждений и сооружений	Материал и конструкция	Размер (в м)		Площадь (кв.м)	№ сборник	№ таблицы	Измеритель	Стоимость измерителя по таблице	Поправки на климатический район	Восстан. стоимость в руб.	% износа	Действит. стоимость
			длина	ширина, высота м									

12. Общая стоимость (в руб.)

В ценах какого года	Основные строения		Служебные постройки		Сооружения		Всего	
	восстан.	действ.	восстан.	действ.	восстан.	действ.	восстан.	действ.
1969г.	34256	34256	С н/к №696		743218			

«10» октября 1999 г. исполнил Юсупова

« » » » 1999 г. проверил _____

«12» октября 1999 г. Начальник бюро Моу (Мамков)



13. Отметка о последующих обследованиях

Дата обследования	« » » 1999 г.	« » » 1999 г.	« » » 1999 г.
Обследовал			
Проверил			
Начальник бюро			

К СВЕДЕНИЮ ВЛАДЕЛЬЦА ЗДАНИЯ

1. О всех случаях переустройства здания или возведения дополнительных построек владельцы обязаны сообщить в местное бюро технической инвентаризации для отражения этих обстоятельств в соответствующей документации.

В целях учета происшедших изменений здания обследуют каждые три года (Инструкция Министерства коммунального хозяйства РСФСР от 31 октября 1951 года).

Стоимость первичных учетно-оценочных работ и регистрации происшедших в зданиях и земельных участках изменений оплачивается владельцами по таксам, утвержденным Министерством жилищно-коммунального хозяйства РСФСР.

Задолженность, не погашенная в установленный срок, взыскивается в бесспорном порядке (Постановление Совета Министров РСФСР от 12 ноября 1962 г. № 1407).

ТЕХНИЧЕСКИЙ ПАСПОРТ

Здание «Закрытая сосиска дорожно-строительная машинистка»



