



СВИДЕТЕЛЬСТВО О ГОСУДАРСТВЕННОЙ РЕГИСТРАЦИИ ПРАВА

Управление Федеральной службы
государственной регистрации, кадастра и картографии
по Ханты-Мансийскому автономному округу – Югре

Дата выдачи:

13.07.2015

Документы-основания: • Передаточный акт подлежащего приватизации имущественного комплекса государственного предприятия Ханты-Мансийского автономного округа-Югры "Северавтодор" от 20.11.2014 №13-Р-2813

Субъект (субъекты) права: Акционерное Общество "ГОСУДАРСТВЕННАЯ КОМПАНИЯ"СЕВЕРАВТОДОР", ИНН: 8602257512, ОГРН: 1158601001129

Вид права: Собственность

Кадастровый(условный) номер: 86:12:0101054:288

Объект права: арочный склад, назначение: материально-технического, продовольственного снабжения, сбыта и заготовок, 1 - этажный, общая площадь 447 кв. м, инв.№ 2273, лит. А, адрес (местонахождение) объекта: Россия, Тюменская область, Ханты-Мансийский автономный округ-Югра, г. Ханты-Мансийск, ул. Мира, 116, производственная база

Существующие ограничения (обременения) права: не зарегистрировано

О чем в Едином государственном реестре прав на недвижимое имущество и сделок с ним "13" июля 2015 года сделана запись регистрации № 86-86/001-86/003/046/2015-681/3

Государственный регистратор



Родомакина Д. Д.

86-86/001-86/003/046/2015-681/3

86-AB 035831



РОССИЙСКАЯ ФЕДЕРАЦИЯ
ФЕДЕРАЛЬНОЕ АГЕНТСТВО КАДАСТРА ОБЪЕКТОВ НЕДВИЖИМОСТИ

ФГУП "РОСТЕХИНВЕНТАРИЗАЦИЯ-ФЕДЕРАЛЬНОЕ БТИ"

ФИЛИАЛ ФГУП "РОСТЕХИНВЕНТАРИЗАЦИЯ-ФЕДЕРАЛЬНОЕ БТИ"
ПО ХАНТЫ-МАНСИЙСКОМУ АО-ЮГРА

ХАНТЫ-МАНСИЙСКОЕ ОТДЕЛЕНИЕ

Область, республика, край Тюменская область, Ханты-Мансийский автономный округ

Район Ханты-Мансийский

Город г. Ханты-Мансийск

ТЕХНИЧЕСКИЙ ПАСПОРТ

на строение

(тип объекта учета)

Арочный склад

(наименование объекта)

по улице ул. Мира

№ 116

Инвентарный номер	71:131:002:000022730					
Реестровый номер	141207:002:000022730					
Кадастровый номер	86:12:0101019:0025:71:131:002:000022730					
	А	Б	В	Г	Д	Е

Паспорт составлен по состоянию на 14.12.2007 г.

Таблица соответствий

Литера	Номера	Описание объекта	Инвентарный номер
А	1	Основное строение	

Сводный реестр объектов - 01.01.2011

№ п/п	№ документа	№ кадастрового листа	№ кадастрового участка	№ кадастрового района	№ кадастрового округа	№ кадастрового субъекта	№ кадастрового субъекта	№ кадастрового субъекта	№ кадастрового субъекта

№ п/п	№ документа	№ кадастрового листа	№ кадастрового участка	№ кадастрового района	№ кадастрового округа	№ кадастрового субъекта	№ кадастрового субъекта	№ кадастрового субъекта	№ кадастрового субъекта



Регистрация права собственности

Дата записи	Полное наименование учреждения, предприятия или организации	Документы, устанавливающие право собственности с указанием, кем, когда и за каким номером выданы	Долевое участие при общей собственности	Подпись лица свидетельствующего правильность записи
-------------	---	--	---	---

Экспликация площади земельного участка - кв. м.

Площадь участка					
по документам	фактически	застроенная	Незастроенная площадь		
			замощенная	озелененная	прочая
1	2	3	4	5	6
23080	0	478,9	0	0	0

Благоустройство - кв. м.

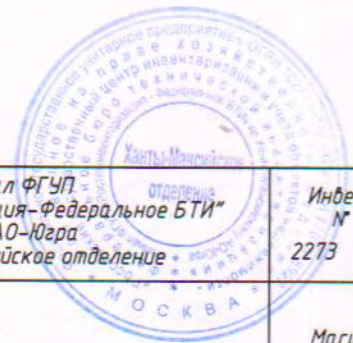
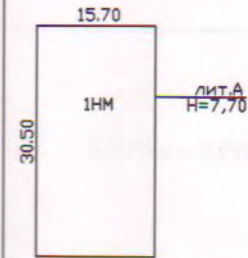
Водопрвод	Отопление						Местное горячее водоснабжение	Централ горячее водоснабжение	Ванны		
	от ТЭЦ	групп. котельн.	соб. котельн.	от АОГВ	печное	другое			С центр. горяч. водосн.	С газовыми колонкам	С дровяными колонками
1	2	3	4	5	6	7	8	8	9	10	11
0,0	0,0	0,0	0,0	0,0	0,0	0,0	0,0	0,0	0,0	0,0	0,0

Канализация	Газоснабжение		Электроснабжение	Лифты		Радио	Телефон	Вентиляция	Сигнализа-ция
	Централизованное	Жидким газом		Пассажирские	Грузовые				
12	13	14	15	16	17	18	19	20	21
0,0	0,0	0,0	447,0	0,0	0,0	0,0	0,0	0,0	0,0



Ситуационный план

S=23080 м.кв.



РФ	Филиал ФГУП "Ростехинвентаризация - Федеральное БТИ" по ХМАО-Югра Ханты-Мансийское отделение		Инвент. № 2273
Лист 1 Листов 1	План земельного участка ул. Мира, 116		Масштаб 1:1000
Дата	Исполнитель	Ф.И.О.	Подпись
14.12.07	Техник.	Богданов Е.П.	
	Зам.нач.произв.отд.	Мамыкаева Н.К.	
	Нач.произв.отд.	Навалихин А.В.	

Общие сведения

Назначение нежилое

Использование по назначению

Количество мест (мощность), _____

Исчисление площадей и объёмов здания и его частей (подвалов, пристроек и т.п.)

Код строителя по плану	Наименование здания и его частей	Формулы для подсчёта площадей по наружному обмеру	Площадь (кв.м)	Высота (м)	Объём (куб.м)
1	2	3	4	5	6
А	Основное строение	I	30,5*15,7	6,051	2898



Техническое описание конструктивных элементов здания и определение износа

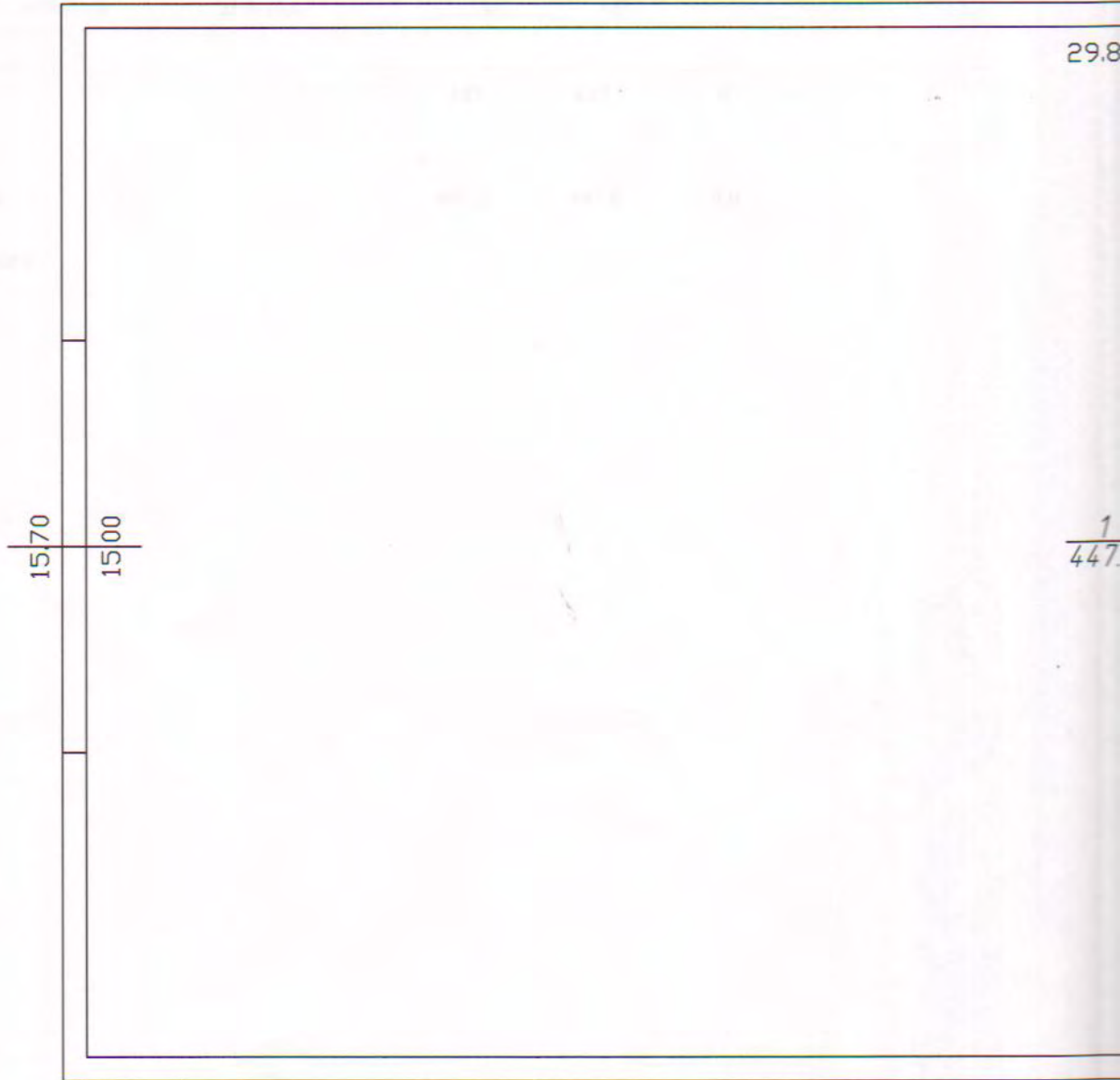
Литера А Год постройки 1997 г. Число этажей I
 Группа капитальности _____ Вид отделки _____

№ п/п	Наименование конструктивных элементов	Описание конструктивных элементов (материал, конструкция, отделка и прочее)	Техническое состояние (осадки, трещины, гниль и т.п.)	Удельный вес по таблице	Поправки к уд. весу в %	Удельн. вес с поправками	Износ в %	Процент износа к строению	Текущие изменения	
									износ %	
									эле-мента	к строению
1	2	3	4	5	6	7	8	9	10	11
1	Фундаменты	железобетонные плиты		8	1	8	20	1,60		
2	Стены, перегородки и колонны	стены кирпичные, h=1,2 м., металлические конструкции		27	1	27	25	6,75		
3	Перекрытия и покрытия	Металлические		21	1	21	20	4,20		
4	Кровля	металлическая		7	1	7	25	1,75		
5	Полы	бетонные плиты		11	1	11	20	2,20		
6	Проемы	ворота металлические		6	1	6	20	1,20		
7	Отделочные работы			3	1	3	20	0,60		
8	Внутренние сантехнические и электротехнические работы	электроосвещение		12	1	12	25	3,00		
9	Прочие работы			5	1	5	25	1,25		
ИТОГО				100,0		100,0		22,6		

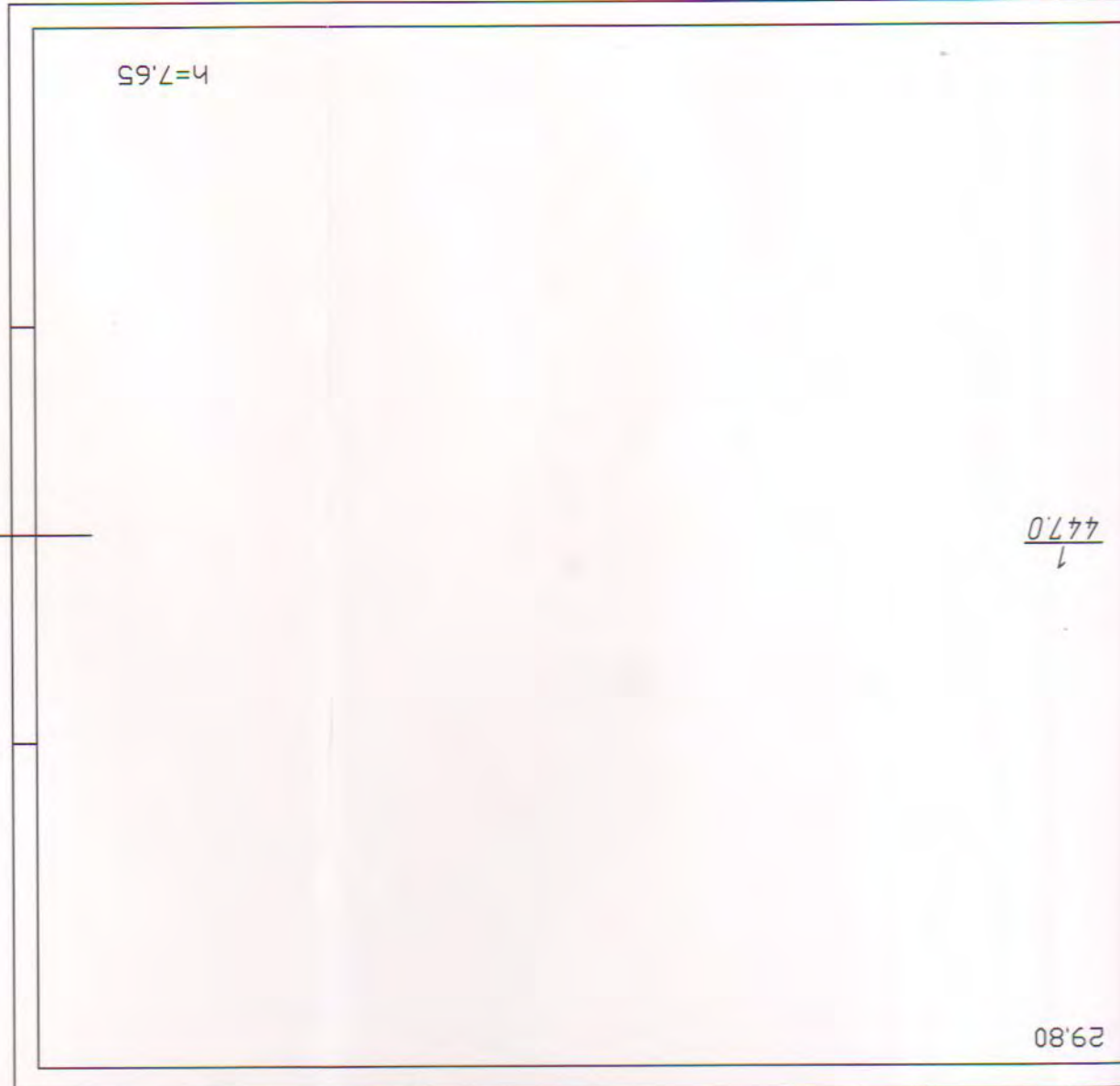
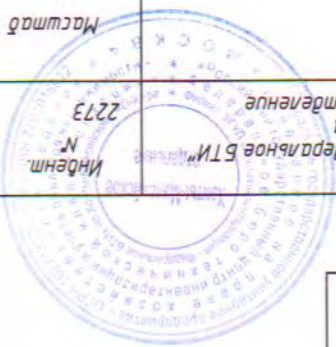
% износа, приведенный к 100 : $\frac{\text{процент износа, (гр.9) \times 100}}{\text{удельный вес (гр.7)}} = 23$



ЭКСЦЕРПИТ
К ПОЭТАЖНОМУ ПЛАНУ СТРОЕНИЯ



Исполнитель	Ф.И.О.	Подпись
Дата	14.12.07	Техник.
Лист	1	Листов
Листов	1	1 этаж
РФ	Филиал ФГУП "Ростехинженматризация-Федеральное БТИ" Индекс № 2273 Ханты-Мансийское отделение по ХМАО-Югра Юр. Мура, 116, Арочный сквад	
		Масштаб 1:100
		Назв. провозд. отд.
		Наб. лухин А.В.
		Зам. на ч. провозд. отд.
		Мамыкаева Н.К.



1 этаж
нежилое

Лит. А
h=7,7

1
447.0

29.80

30.50

ЭЖИЙ ПЛАН

ЭКСПЛИКАЦИЯ К ПОЭТАЖНОМУ ПЛАНУ СТРОЕНИЯ

Литера по плану:	Этаж:	Номер помещения	Номер по плану строения	Назначение	Формула подсчета частей помещения по внутреннему обмеру:	Площади			Высота	Примечание
						Общая:	основная:	вспомогательная:		
А	I	1	1	помещение	29,8*15,0	447	447	0	7,65	
Итого по этажу I						447	447	0		
Площадь помещений						447,0	447,0	0,0		
Общая площадь здания										

Примечание:



Общая стоимость строений и сооружений на участке

КАТЕГОРИЯ	Восстановительная стоимость в ценах 1969 г.	Действительная стоимость в ценах 1969 г.
Основные строения	24 894р.	19 168р.
Всего:	24 894р.	19 168р.

Полная балансовая стоимость _____ руб.

Остаточная балансовая стоимость (с учетом износа) _____ руб.

18.12.2007

Исполнил:

Богданов Е.П.

18.12.2007

Проверил:

Мамыкаева Н.К.

18.12.2007

Начальник отделения

Экзархо И.И.

Паспорт выдан



XII. Ведомость последующих обследований

	" " " г.	" " " г.	" " " г.
Исполнил (Ф.И.О., должность)			
Проверил (Ф.И.О., должность)			
Директор бюро (Ф.И.О.)			
	М.П.	М.П.	М.П.

№ п/п	Наименование	Единица измерения	Количество
1			
2			
3			



Прошнуровано,
 пронумеровано и
 скреплено печатью
 № _____ листов
 "18" декабря 2007г.

Богданов Е. П.



№ п/п	Наименование	Единица измерения	Количество
1			
2			
3			