



СВИДЕТЕЛЬСТВО О ГОСУДАРСТВЕННОЙ РЕГИСТРАЦИИ ПРАВА

Управление Федеральной службы
государственной регистрации, кадастра и картографии
по Ханты-Мансийскому автономному округу – Югре

Дата выдачи:

10.07.2015

Документы-основания: • Передаточный акт подлежащего приватизации имущественного комплекса государственного предприятия Ханты-Мансийского автономного округа-Югры "Северавтодор" от 20.11.2014 №13-Р-2813

Субъект (субъекты) права: Акционерное Общество "ГОСУДАРСТВЕННАЯ КОМПАНИЯ"СЕВЕРАВТОДОР", ИНН: 8602257512, ОГРН: 1158601001129

Вид права: Собственность

Кадастровый(условный) номер: 86:12:0101054:360

Объект права: Котельная на промышленной базе ДРСУ-5 мощностью 3,2 Гкал/час, назначение: коммунального хозяйства, 1 - этажный, общая площадь 382,3 кв. м, инв.№ 2273, лит. А, адрес (местонахождение) объекта: Россия, Тюменская область, Ханты-Мансийский автономный округ-Югра, г. Ханты-Мансийск, ул. Мира, 116, инвентарный № 2274, Котельная на промышленной базе ДРСУ-5 мощностью 3,2 Гкал/час

Существующие ограничения (обременения) права: не зарегистрировано

О чем в Едином государственном реестре прав на недвижимое имущество и сделок с ним "10" июля 2015 года сделана запись регистрации № 86-86/001-86/003/033/2015-834/3

Государственный регистратор

(подпись, м.п.)

Родомакина Д. Д.

86-86/001-86/003/033/2015-834/3

86-АВ 035816



86

236
Северавтотрост

РОССИЙСКАЯ ФЕДЕРАЦИЯ
ФЕДЕРАЛЬНОЕ АГЕНТСТВО КАДАСТРА ОБЪЕКТОВ НЕДВИЖИМОСТИ

ФГУП "РОСТЕХИНВЕНТАРИЗАЦИЯ-ФЕДЕРАЛЬНОЕ БТИ"

ФИЛИАЛ ФГУП "РОСТЕХИНВЕНТАРИЗАЦИЯ-ФЕДЕРАЛЬНОЕ БТИ"
ПО ХАНТЫ-МАНСИЙСКОМУ АО-ЮГРА

ХАНТЫ-МАНСИЙСКОЕ ОТДЕЛЕНИЕ

Область, республика, край Тюменская область, Ханты-Мансийский автономный округ

Район Ханты-Мансийский

Город г. Ханты-Мансийск

ТЕХНИЧЕСКИЙ ПАСПОРТ

на сооружение

(тип объекта учета)

Котельная на промышленной базе ДРСУ-5 мощностью 3,2 Гкал/час.

(наименование объекта)

по улице ул. Мира

№ 116

Инвентарный номер	71:131:002:000022740					
Реестровый номер	150208:002:000022740					
Кадастровый номер	86:12:0101019:0025:71:131:002:000022740					
	А	Б	В	Г	Д	Е

Паспорт составлен по состоянию на 15.02.2008 г.

Таблица соответствий

Литера	Номера	Описание объекта	Инвентарный номер
Д	1	Основное строение	
Д	2	Основное строение	
Д	3	Основное строение	



Регистрация права собственности

Дата заявки	Полное наименование учреждения, предприятия или организации	Документы, устанавливающие право собственности с указанием, кем, когда и за каким номером выданы	Долевое участие при общей собственности	Подпись лица свидетельствующего правильность записи
-------------	-------------------------------------------------------------	--------------------------------------------------------------------------------------------------	-----------------------------------------	-----------------------------------------------------

Экспликация площади земельного участка - кв. м.

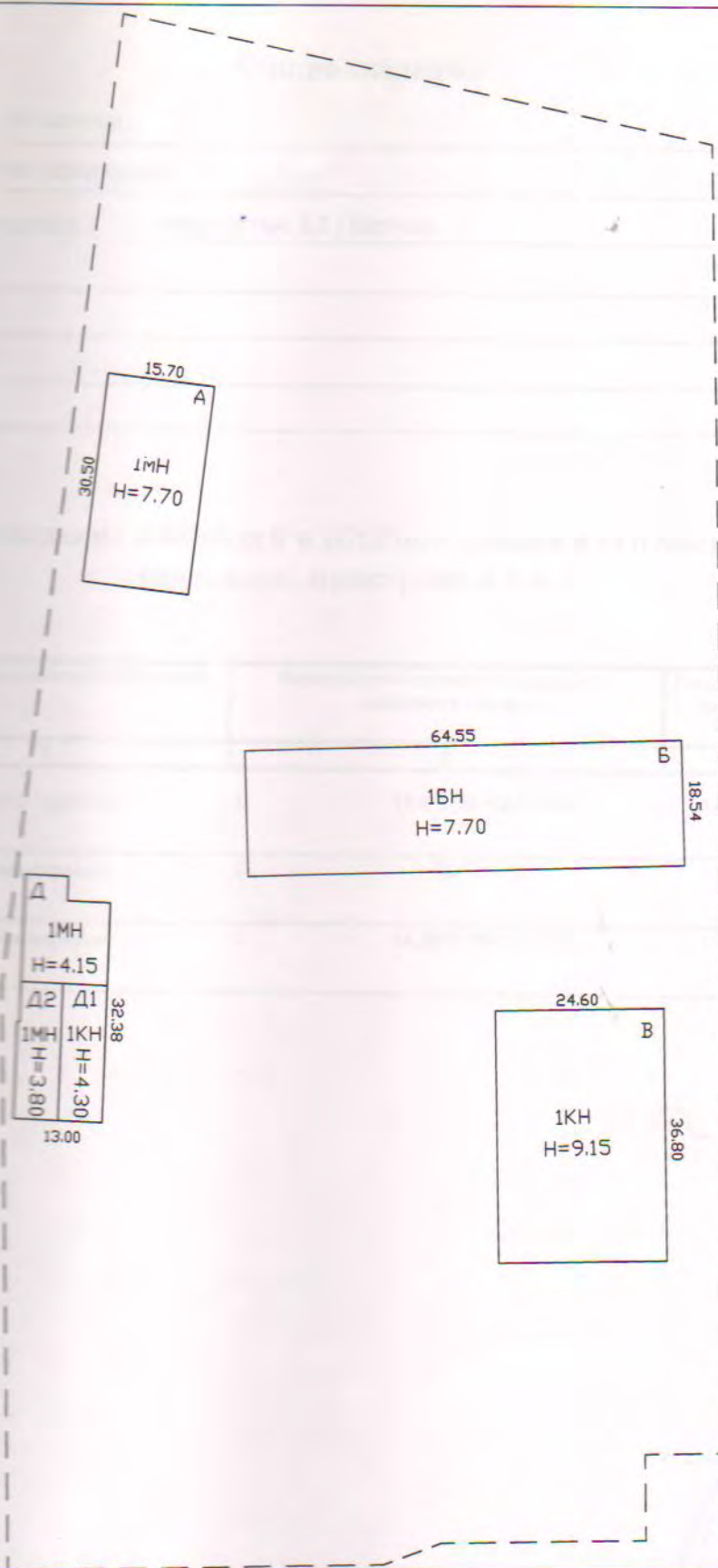
Площадь участка					
по документам	фактически	застроенная	Незастроенная площадь		
			замощенная	озелененная	прочая
1	2	3	4	5	6
0	0	431	0	0	0

Благоустройство - кв. м.

Водопроед.	Отопление						Местное горячее водоснабжение	Централ горячее водоснабжение	Ванны		
	от ТЭЦ	групп. котельн.	соб. котельн.	от АОГВ	печное	другое			С центр. горяч. водосн.	С газовыми колонкам	С дровяными колонками
1	2	3	4	5	6	7	8	8	9	10	11
265,5	0,0	0,0	380,4	0,0	0,0	0,0	0,0	0,0	0,0	0,0	0,0

Канализация	Газоснабжение		Электроснабжение	Лифты		Радио	Телефон	Вентиляция	Сигнализа-ция
	Централизованное	Жидким газом		Пассажирские	Грузовые				
12	13	14	15	16	17	18	19	20	21
0,0	0,0	0,0	380,4	0,0	0,0	0,0	265,5	0,0	0,0





РФ	Филиал ФГУП "Ростехинвентаризация - Федеральное БТИ" по ХМАО-Югра Ханты-Мансийское отделение		Инвент. № 2274
Лист 1 Листов 2	план земельного участка г. Ханты-мансийск ул. Мира 116		Масштаб 1:1000
Дата	Исполнитель	Ф.И.О.	Подпись
15.02.2008г.	Техник.	Александров Р.М.	<i>[Signature]</i>
	Зам.на ч.произв.отд.	Мамыкаева Н.К.	<i>[Signature]</i>
	Нач.произв.отд.	Надалихин А.В.	<i>[Signature]</i>

Общие сведения

Назначение Котельная

Использование по назначению

Количество мест (мощность), мощностью 3,2 Гкал/час.

а) _____

б) _____

в) _____

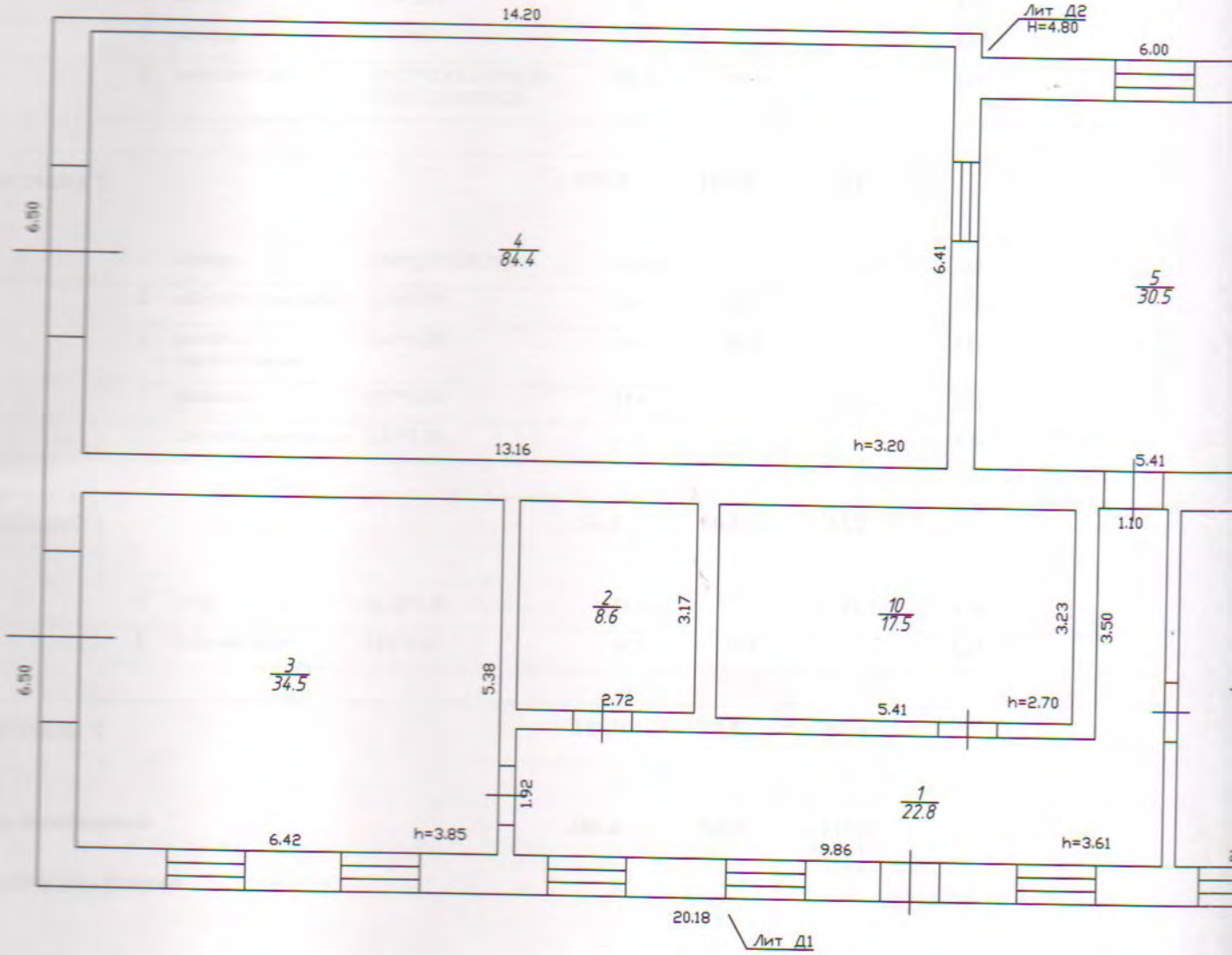
г) _____

Исчисление площадей и объёмов здания и его частей (подвалов, пристроек и т.п.)

Литера по плану	Наименование здания и его частей	Формулы для подсчёта площадей по наружному обмеру	Площадь (кв.м)	Высота (м)	Объём (куб.м)
1	2	3	4	5	6
Д	Основное строение	$15,0 \times 6,50 + 12,20 \times 6,0$	170,7	4,15	708
Д1	Основное строение	$20,18 \times 6,50$	131,2	4,3	564
Д2	Основное строение	$14,20 \times 6,50 + 6,0 \times 6,14$	129,1	3,8	491



ИНСТРУКЦИЯ
К ПОЭТАЖНОМУ ПЛАНУ СТРОЕНИЯ



ЭКСПЛИКАЦИЯ К ПОЭТАЖНОМУ ПЛАНУ СТРОЕНИЯ

Литера по плану:	Этаж:	Номер помещения:	Номер по плану строения:	Назначение	Формула подсчета частей помещения по внутреннему обмеру:	Площади			Высота	Примечание
						Общая:	основная:	вспомогательная:		
Д	I	6		кабинет	2,76*2,81	7,8	7,8		4,00	
		7		коридор	1,32*0,96	1,3		1,3	4,00	
		8		машинный зал	15,62*12,63-3,58*6,40-1,62*1,12-3,33*3,28	161,6	161,6		4,00	
Итого по этажу I						170,7	169,4	1,3		
Д1	I	1		коридор	3,50*1,10+1,92*9,86	22,8		22,8	3,61	
		2		кабинет гл. энергетика	2,72*3,17	8,6	8,6		2,70	
		3		дизельная электростанция	6,42*5,38	34,5	34,5		3,85	
		9		раздевалка	2,11*5,40	11,4		11,4	3,61	
		10		Слесарная мастерская	5,41*3,23	17,5	17,5		2,70	
Итого по этажу I						94,8	60,6	34,2		
Д2	I	4		склад	13,16*6,41	84,4		84,4	3,20	
		5		Тепловой пункт	5,63*5,41	30,5	30,5		3,37	
Итого по этажу I						114,9	30,5	84,4		
Площадь помещений						380,4	260,5	119,9		
Общая площадь здания										

Примечание:

Общая площадь уменьшилась на 1.9 кв.м. за счет выявления разницы в размерах с помощью современных приборов.



Техническое описание конструктивных элементов здания и определение износа

Литера Д Год постройки 2002 г. Число этажей I
 Группа капитальности IV Вид отделки простая

№ п/п	Наименование конструктивных элементов	Описание конструктивных элементов (материал, конструкция, отделка и прочее)	Техническое состояние (осадки, трещины, гниль и т.п.)	Удельный вес по таблице	Поправки к уд. весу в %	Удельн. вес с поправками	Износ в %	Процент износа к строению	Текущие изменения	
									износ %	
									эле-мента	к стро-ению
1	2	3	4	5	6	7	8	9	10	11
1	Фундаменты	бетонный.		17	1	17	5	0,85		
2	Стены, перегородки и колонны	стены металлические.		26	1	26	5	1,30		
3	Перекрытия и покрытия	металлическое.		7	0	0	5	0,00		
4	Кровля	металлическая.		9	1	9	5	0,45		
5	Полы	бетонные.		4	1	4	5	0,20		
6	Проклы	окна: дв.створные. Двери: деревянные.		12	1	12	5	0,60		
7	Отделочные работы	покраска, побелка.		8	1	8	5	0,40		
8	Внутренние сантехнические и электротехнические работы	отопление, водопровод, электроосвещение		16	1	16	5	0,80		
9	Прочие работы	отмостка		1	1	1	5	0,05		
ИТОГО				100,0		93,0		4,7		

% износа, приведенный к 100 : $\frac{\text{процент износа, (гр.9)} \times 100}{\text{удельный вес (гр.7)}} = 5$

Литера Д1 Год постройки _____ Число этажей I
 Группа капитальности I Вид отделки простая

№ п/п	Наименование конструктивных элементов	Описание конструктивных элементов (материал, конструкция, отделка и прочее)	Техническое состояние (осадки, трещины, гниль и т.п.)	Удельный вес по таблице	Поправки к уд. весу в %	Удельн. вес с поправками	Износ в %	Процент износа к строению	Текущие изменения	
									износ %	
									эле-мента	к стро-ению
1	2	3	4	5	6	7	8	9	10	11
1	Фундаменты	бетонный.		17	1	17	15	2,55		
2	Стены, перегородки и колонны	стены кирпичные.		26	1	26	15	3,90		



3	Перекрытия и покрытия	железобетонные плиты.	7	1	7	15	1,05
4	Кровля	мягкая кровля.	9	1	9	15	1,35
5	Полы	бетонные.	4	1	4	15	0,60
6	Проемы	окна: дв.створные. Двери: деревянные.	12	1	12	15	1,80
7	Отделочные работы	покраска, побелка.	8	1	8	15	1,20
8	Внутренние сантехнические и электротехнические работы	отопление, водопровод, электроосвещение	16	1	16	15	2,40
9	Прочие работы	отмостка	1	1	1	15	0,15
ИТОГО			100,0	100,0		15,0	

$$\% \text{ износа, приведенный к } 100 : \frac{\text{процент износа, (гр.9)х100}}{\text{удельный вес (гр.7)}} = 15$$

Литера Д2 Год постройки _____ Число этажей 1
 Группа капитальности IV Вид отделки простая

№ п/п	Наименование конструктивных элементов	Описание конструктивных элементов (материал, конструкция, отделка и прочее)	Техническое состояние (осадки, трещины, гниль и т.п.)	Удельный вес по таблице	Поправки к уд. весу в %	Удельный вес с поправками	Износ в %	Процент износа к строению	Текущие изменения износ %	
									эле-мента	к строению
1	2	3	4	5	6	7	8	9	10	11
1	Фундаменты	бетонный.		17	1	17	16	2,72		
2	Стены, перегородки и колонны	стены металлические, арболитовые.		26	1	26	16	4,16		
3	Перекрытия и покрытия	металлические.		7	0	0	16	0,00		
4	Кровля	металлическая		9	1	9	16	1,44		
5	Полы	бетонные.		4	1	4	16	0,64		
6	Проемы	окна: дв.створные. Двери: металлические.		12	1	12	16	1,92		
7	Отделочные работы	покраска, побелка.		8	1	8	16	1,28		
8	Внутренние сантехнические и электротехнические работы	отопление, водопровод, электроосвещение		16	1	16	16	2,56		
9	Прочие работы	отмостка		1	1	1	16	0,16		
ИТОГО				100,0		93,0				

$$\% \text{ износа, приведенный к } 100 : \frac{\text{процент износа, (гр.9)х100}}{\text{удельный вес (гр.7)}} =$$



Исчисление восстановительной и действительной стоимости основной части строений и пристроек

Литер	Наименование строений и сооружений	№ табл.	Измерит.	Стоим. измерит. по таблице	Ценност. коэфф.	Стоим. после прим. ценност. коэфф.	Стоим. измерит. с поправк.	Количество (объем, площадь).	Восстановительная стоим. в ценах 1969 г.	% износа	Действительная стоим. в ценах 1969 г.
-------	------------------------------------	---------	----------	----------------------------	-----------------	------------------------------------	----------------------------	------------------------------	------------------------------------------	----------	---------------------------------------

Д	Основное строение	18/9 а	куб.м	31,3	0,93	29,11	25,38	708	17 969	5	17 071
			на ср. капитальности из I в IV	0,8							
			климатический	1,09							

Д1	Основное строение	18/9 а	куб.м	31,3	1	31,30	34,12	564	19 244	15	16 357
			климатический	1,09							

Д2	Основное строение	18/9 а	куб.м	31,3	0,93	29,11	24,69	491	12 123	16	10 183
			на ср. капитальности из I в IV	0,8							
			Климатический	1,06							



Общая стоимость строений и сооружений на участке

КАТЕГОРИЯ	Восстановительная стоимость в ценах 1969 г.	Действительная стоимость в ценах 1969 г.
Основные строения	12 123р.	10 183р.
Основные строения	19 244р.	16 357р.
Основные строения	17 969р.	17 071р.
Всего:	49 336р.	43 611р.

Полная балансовая стоимость _____ руб.

Остаточная балансовая стоимость (с учетом износа) _____ руб.

18.03.2008 Исполнил: Александров Р.М

18.03.2008 Проверил: Мамыкаева Н.К.

18.03.2008 Начальник отделения Экзархо И.И.

Паспорт выдан 18.03.08



XII. Ведомость последующих обследований

	" " " г.	" " " г.	" " " г.
Исполнил (Ф.И.О., должность)			
Проверил (Ф.И.О., должность)			
Директор бюро (Ф.И.О.)			

М.П.

М.П.

М.П.

№ п/п	Наименование	Единица измерения	Количество
1			
2			
3			
4			



Прошнуровано,
 пронумеровано и
 скреплено печатью
 12.08.2008
 М. М. М. М.
 Александров Р. М.

№ п/п	Наименование	Единица измерения	Количество