



# СВИДЕТЕЛЬСТВО О ГОСУДАРСТВЕННОЙ РЕГИСТРАЦИИ ПРАВА

Управление Федеральной службы  
государственной регистрации, кадастра и картографии  
по Ханты-Мансийскому автономному округу – Югре

Дата выдачи:

13.07.2015

Документы-основания: • Передаточный акт подлежащего приватизации имущественного комплекса государственного предприятия Ханты-Мансийского автономного округа -Югры "Северавтодор" от 20.11.2014 №13-Р-2813

Субъект (субъекты) права: Акционерное Общество "ГОСУДАРСТВЕННАЯ КОМПАНИЯ"СЕВЕРАВТОДОР", ИНН: 8602257512, ОГРН: 1158601001129

Вид права: Собственность

Кадастровый(условный) номер: 86:04:0000001:69817

Объект права: Лаборатория (Лит.А), нежилое здание производственное, общей площадью 121,8 кв.м., этажность -1, инв.№ 71:119:002:000016350:0100 , адрес (местонахождение) объекта: Производственная база Радужнинского дорожно-ремонтного пункта, Варьеганское месторождение нефти, Нижневартовский район, Ханты-Мансийский автономный округ-Югра, Тюменская область, Россия

Существующие ограничения (обременения) права: не зарегистрировано

О чем в Едином государственном реестре прав на недвижимое имущество и сделок с ним "13" июля 2015 года сделана запись регистрации № 86-86/002-86/003/054/2015-181/2

Государственный регистратор

(подпись, м.п.)

Родомакина Д. Д.

86-86/002-86/003/054/2015-181/2

86-AB 035841



ФЕДЕРАЛЬНОЕ АГЕНТСТВО  
КАДАСТРА ОБЪЕКТОВ НЕДВИЖИМОСТИ  
ФЕДЕРАЛЬНОЕ ГОСУДАРСТВЕННОЕ УНИТАРНОЕ ПРЕДПРИЯТИЕ  
«РОССИЙСКИЙ ГОСУДАРСТВЕННЫЙ ЦЕНТР ИНВЕНТАРИЗАЦИИ И УЧЕТА  
ОБЪЕКТОВ НЕДВИЖИМОСТИ»

Филиал ФГУП «Ростехинвентаризация» по Ханты-Мансийскому АО-Югра  
Нижневартовское отделение

Область, республика, край Тюменская область, Ханты-Мансийский автономный округ  
Район Нижневартовский  
Месторождение нефти Варьеганское

## ТЕХНИЧЕСКИЙ ПАСПОРТ

На здание Лаборатория (Лит. А)

Район застройки Производственная база Радужнинского дорожно-ремонтного пункта

Населенный пункт \_\_\_\_\_

Улица \_\_\_\_\_

№ дома \_\_\_\_\_

Корпус \_\_\_\_\_

Кадастровый номер земельного участка 86: 04: 00 00 001: 6227

Инвентарный номер	71:119:002:000016350:0100
Реестровый номер	020805:002:000016350:0100
Кадастровый номер	86:04:00 00 001:6227:71:119:002:000016350:0100

Паспорт составлен по состоянию на 2 августа 2005 г.

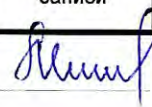




# 1. Регистрация права собственности

Дата записи	Полное наименование учреждения, предприятия или организации	Документы, устанавливающие право собственности с указанием, кем, когда и за каким номером выданы	Долевое участие при общей собственности	Подпись лица свидетельствующего правильность записи
-------------	---	--	---	---

ГП ХМАО "СЕВЕРАВТОДОР" Филиал № 1 Справка о балансовой стоимости и принадлежности № б/н



## II. Экспликация площади земельного участка - кв. м.

Площадь участка		
по документам	фактически	застроенная
1	2	3
	0	207,2

Незастроенная площадь		
замощенная	озелененная	прочая
4	5	6

## III. Благоустройство здания -кв.м.

Водопровод	Отопление						Централиз. горячее водоснабжение	Ванны		
	от ТЭЦ	груп. котельн.	соб. котельн.	от АГВ	печное	другое		С центр. горяч. водосн.	С газовыми колонкам	С дровяным и
1	2	3	4	5	6	7	8	9	10	11
0	0	121,8	0	0	0	0	0	0	0	0

Канализация	Газоснабжение		Электроснабжение	Лифты		Радио	Телефон	Вентиляция	Сигнализа-ция
	Централизованное	Жидким газом		Пассажирские	Грузовые				
12	13	14	15	16	17	18	19	20	21
0	0	0	121,8	0	0	0	121,8	0	0

#### IV. Общие сведения

Назначение Производственное

Использование По назначению

Количество мест (мощность), \_\_\_\_\_

а) \_\_\_\_\_

б) \_\_\_\_\_

в) \_\_\_\_\_

г) \_\_\_\_\_

#### V. Исчисление площадей и объёмов здания и его частей (подвалов, пристроек и т.п.)

Литера по плану	Наименование здания и его частей	Формулы для подсчёта площадей по наружному обмеру	Площадь (кв.м)	Высота (м)	Объём (куб.м)
1	2	3	4	5	6
A	Лаборатория	$12,88*6,48+12,66*6,86$	170,3	4,2	715
	Крыльцо	$1,55*3,07+2,03*1,87$	8,6	0	0
	Крыльцо	$1,47*6,17+1,85*3,05$	14,7	0	0
	Крыльцо	$3,99*2,05+2,14*1,24+2,20*1,27$	13,6	0	0

## VI. Техническое описание конструктивных элементов здания и определение износа

Литера А

Лаборатория

Группа капитальности I Год постройки 1997

Число этажей 1 Вид отделки Простая

№ п/п	Наименование конструктивных элементов	Описание конструктивных элементов (материал, конструкция, отделка и прочее)	Техническое состояние (осадки, трещины, гниль и т.п.)	Удельный вес по таблице	Поправки к уд. весу в %	Удельный вес с поправками	Износ в %	Процент износа к строению	Текущие изменения	
									эле-мента	к стро-ению
1	2	3	4	5	6	7	8	9	10	11
1	Фундаменты	Железобетонные сваи, железобетонный ростверк								
2	Стены и перегородки	стены- железобетонные панели перегородки - кирпичные								
3	Перекрытия	чердачное - железобетонные плиты междуэтажное - отсутствует надподвальное - отсутствует								
4	Кровля	Металлический профлист по деревянной обрешетке, 2-х скатная								
5	Полы	Керамическая плитка, линолеум по бетонному основанию								
6	Проемы	оконные- двойные створные, переплеты деревянные, дверные - простые, филенчатые								
7	Отделочные работы	наружные - штукатурка, покраска внутренние - штукатурка, покраска, побелка, керамическая плитка								
8	Внутренние санитарно-технические, электротехнические и слаботочные устройства	отопление - центральное, водопровод - отсутствует, канализация - отсутствует, горячее водоснабжение - отсутствует, ванны - отсутствуют, электроосвещение - проводка открытая, радио - отсутствует, телефон - есть, вентиляция - отсутствует, лифты - отсутствуют, сигнализация - отсутствует,								
9	Прочие работы	крыльца								

**ИТОГО**

% износа, приведенный к 100 : = **10**

Полная балансовая стоимость: 716 400,00р.

Остаточная балансовая стоимость (с учетом износа): 651 872,00р.

Шестьсот пятьдесят одна тысяча восемьсот семьдесят два рубля 00 коп.

(сумма прописью)

Основание: Справка о балансовой стоимости и принадлежности № б/н выдана: ГП ХМАО "СЕВЕРАВТОДОР" Филиал № 1

### Перечень прилагаемых документов

№ п/п	Наименование документа	Дата	Масштаб	Колич. листов	Примечание
1	Позтажный план	13.08.2005	1:200	1	
2	Экспликация к позтажному плану			1	

#### Особые отметки:

Личная подпись владельца (совладельцев) \_\_\_\_\_

\_\_\_\_\_

\_\_\_\_\_

И.О. начальника отделения \_\_\_\_\_



Ю.О. Сальникова \_\_\_\_\_

Проверил: \_\_\_\_\_

И.В. Мишуткина \_\_\_\_\_

31.08.2005

Исполнил: \_\_\_\_\_

*И.А. Багамаева*

И.А. Багамаева \_\_\_\_\_

18.08.2005

### III. Ведомость последующих обследований

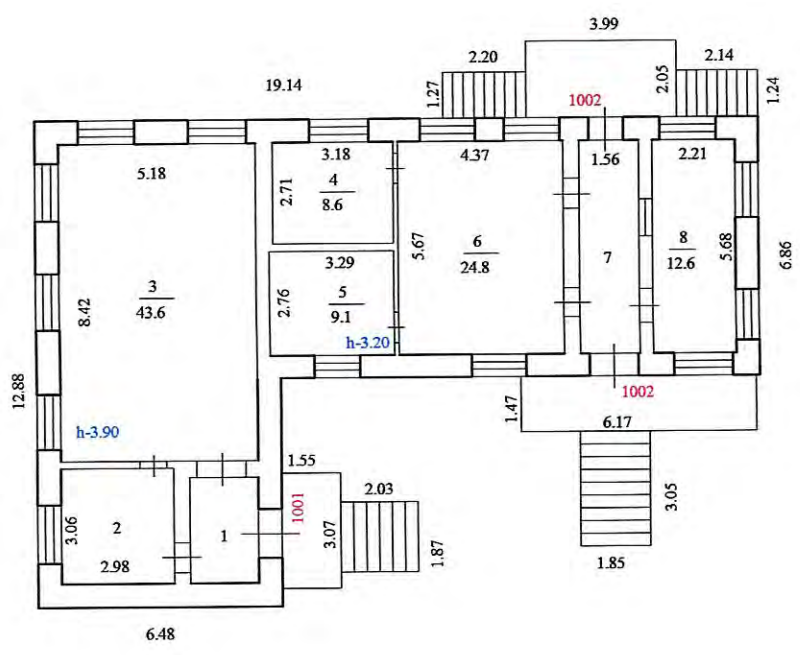
	" " " г.	" " " г.	" " " г.
Исполнил (Ф.И.О., должность)			
Проверил (Ф.И.О., должность)			
Начальник (Ф.И.О.)			

М.П.

М.П.

М.П.





ЛитА  
Н=4.20

	РОССИЙСКАЯ ФЕДЕРАЦИЯ Филиал ФГУП "Ростехинвентаризация" по Ханты - Мансийскому АО - Югра Нижневартовское отделение	Инвентарный № _____
Лист № 1	Поэтажный план здания лаборатории Варьганское месторождение нефти ДЛЯ ТЕХНИЧЕСКОЙ ДОКУМЕНТАЦИИ	М 1:200
13.08.05г.	Исполнил И.А. Багамаева	
	Проверил Н.Д. Перетягко	
	Начальник отделения Т.Г. Комарова	

**ЭКСПЛИКАЦИЯ**  
к поэтажному плану  
**Лаборатория**

Литера по плану	Этаж	Номер помещения	Номер по плану строения	Наименование частей помещения	Формула подсчета частей помещения по внутреннему обмеру	Площадь по внутреннему обмеру, в т.ч. предназначенная под помещения			Высота помещений по внутрен. обмеру	Назначение помещений
						Полезная площадь	основная	вспомогательная		
А	1	1001	1	Тамбур	1,81*2,80	5,1	0	5,1		Лечебно- санитарное
А	1	1001	2	Помещение	3,06*2,98	9,1	0	9,1		Производственное
А	1	1001	3	Лаборатория	5,18*8,42	43,6	43,6	0	3,9	Производственное
А	1	1001	4	Бытовая комната	3,18*2,71	8,6	0	8,6		Производственное
А	1	1001	5	Медицинский кабинет	3,29*2,76	9,1	9,1	0	3,2	Производственное
А	1	1001	6	Диспетчерская	4,37*5,67	24,8	24,8	0		Производственное
А	1	1001	7	Коридор	1,56*5,7	8,9	0	8,9		Производственное
А	1	1001	8	Кабинет	5,68*2,21	12,6	12,6	0		Производственное
<b>Итого по помещению 1001</b>						<b>121,8</b>	<b>90,1</b>	<b>31,7</b>		
<b>Итого по этажу 1</b>						<b>121,8</b>	<b>90,1</b>	<b>31,7</b>		

**Итого по объекту:**

**121,8    90,1    31,7**

	<b>Полезная:</b>	<b>Основная:</b>	<b>Вспомогательная:</b>
Лечебно- санитарное	5,1	0,0	5,1
Производственное	116,7	90,1	26,6
<b>Итого:</b>	<b>121,8</b>	<b>90,1</b>	<b>31,7</b>
<b>В том числе:</b>			
по литере А	121,8	90,1	31,7

Прочитано \_\_\_\_\_ листов  
Подпись *Танька*

