



СВИДЕТЕЛЬСТВО

О ГОСУДАРСТВЕННОЙ РЕГИСТРАЦИИ ПРАВА

Управление Федеральной службы
государственной регистрации, кадастра и картографии
по Ханты-Мансийскому автономному округу – Югре

Дата выдачи:

13.07.2015

Документы-основания: • Передаточный акт подлежащего приватизации имущественного комплекса государственного предприятия Ханты-Мансийского автономного округа-Югры "Северавтодор" от 20.11.2014 №13-Р-2813

Субъект (субъекты) права: Акционерное Общество "ГОСУДАРСТВЕННАЯ КОМПАНИЯ"СЕВЕРАВТОДОР", ИНН: 8602257512, ОГРН: 1158601001129

Вид права: Собственность

Кадастровый(условный) номер: 86:12:0101054:471

Объект права: гараж, сооружение, общей площадью 1054,8 кв.м., этажность -1, подз.этажность -нет, инв.№ 2276 , адрес (местонахождение) объекта: Россия, Тюменская область, Ханты-Мансийский автономный округ-Югра, г. Ханты-Мансийск, ул. Мира, 116, производственная база

Существующие ограничения (обременения) права: не зарегистрировано

О чем в Едином государственном реестре прав на недвижимое имущество и сделок с ним "13" июля 2015 года сделана запись регистрации № 86-86/001-86/003/046/2015-683/3

Государственный регистратор



Родомакина Д. Д.

86-86/001-86/003/046/2015-683/3

86-АВ 035829



86

236

РОССИЙСКАЯ ФЕДЕРАЦИЯ
ФЕДЕРАЛЬНОЕ АГЕНТСТВО КАДАСТРА ОБЪЕКТОВ НЕДВИЖИМОСТИ

ФГУП "РОСТЕХИНВЕНТАРИЗАЦИЯ-ФЕДЕРАЛЬНОЕ БТИ"
ФИЛИАЛ ФГУП "РОСТЕХИНВЕНТАРИЗАЦИЯ-ФЕДЕРАЛЬНОЕ БТИ"
ПО ХАНТЫ-МАНСИЙСКОМУ АО-ЮГРА
ХАНТЫ-МАНСИЙСКОЕ ОТДЕЛЕНИЕ

Область, республика, край Тюменская область, Ханты-Мансийский автономный округ
Район Ханты-Мансийский
Город г. Ханты-Мансийск

ТЕХНИЧЕСКИЙ ПАСПОРТ

на строение
(тип объекта учета)

Гараж

(наименование объекта)

по улице ул. Мира

№ 116

Инвентарный номер	71:131:002:000022760				
Реестровый номер	150208:002:000022760				
Кадастровый номер	86:12:0101019:0025:71:131:002:000022760				
	А	Б	В	Г	Д

Паспорт составлен по состоянию на **15.02.2008 г.**

Таблица соответствий

Литера	Номера	Описание объекта	Инвентарный номер
Б	1	Основное строение	



Регистрация права собственности

Дата записи	Полное наименование учреждения, предприятия или организации	Документы, устанавливающие право собственности с указанием, кем, когда и за каким номером выданы	Долевое участие при общей собственности	Подпись лица свидетельствующего правильность записи
-------------	---	--	---	---

Экспликация площади земельного участка - кв. м.

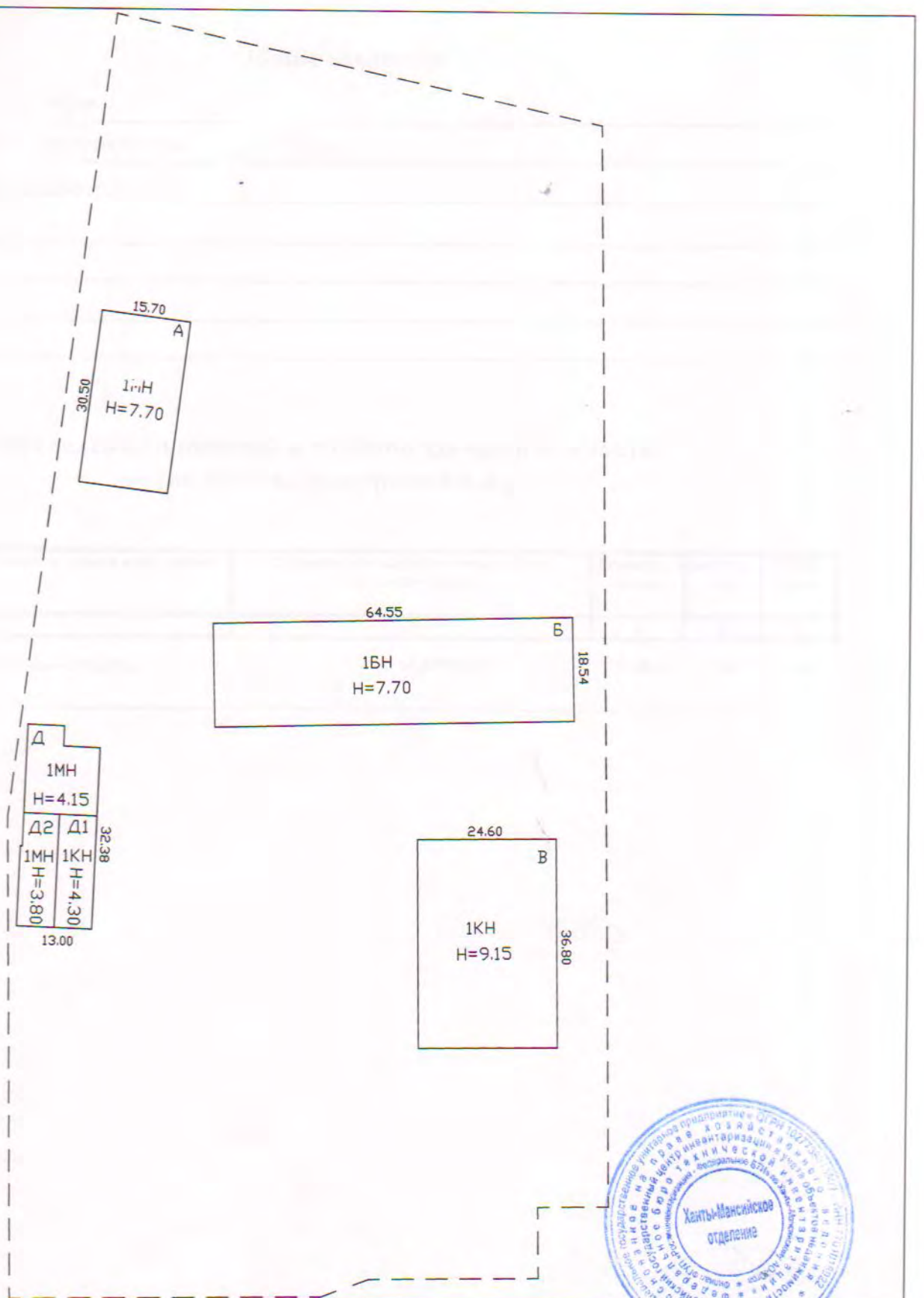
Площадь участка					
по документам	фактически	застроенная	Незастроенная площадь		
			замощенная	озелененная	прочая
1	2	3	4	5	6
0	0	1196,8	0	0	0

Благоустройство - кв. м.

Водопрвод	Отопление						Местное горячее водоснабжение	Централ горячее водоснабжение	Ванны		
	от ТЭЦ	групп. котельн.	соб. котельн.	от АОГВ	печное	другое			С центр. горяч. водосн.	С газовыми колонкам	С дровяными колонками
1	2	3	4	5	6	7	8	8	9	10	11
0,0	1 058,3	0,0	0,0	0,0	0,0	0,0	0,0	0,0	0,0	0,0	0,0

Канализация	Газоснабжение		Электроснабжение	Лифты		Радио	Телефон	Вентиляция	Сигнализа-ция
	Централизованное	Жидким газом		Пассажирские	Грузовые				
12	13	14	15	16	17	18	19	20	21
0,0	0,0	0,0	1 058,3	0,0	0,0	0,0	0,0	0,0	0,0





РФ	Филиал ФГУП "Ростехинвентаризация-Федеральное БТИ" по ХМАО-Югра Ханты-Мансийское отделение		Инвент. № 2276
Лист 1	План земельного участка г.Ханты-Мансийск Гараж		Масштаб 1:1000
Листов 2	ул. Мира 116		
Дата	Исполнитель	Ф.И.О.	Подпись
15.02.2008г.	Техник.	Александров Р.М.	
	Зам.на ч.произв.отд.	Мамыкаева Н.К.	
	Нач.произв.отд.	Надалихин А.В.	

Общие сведения

Назначение гараж

Использование по назначению

Количество мест (мощность),

а)

б)

в)

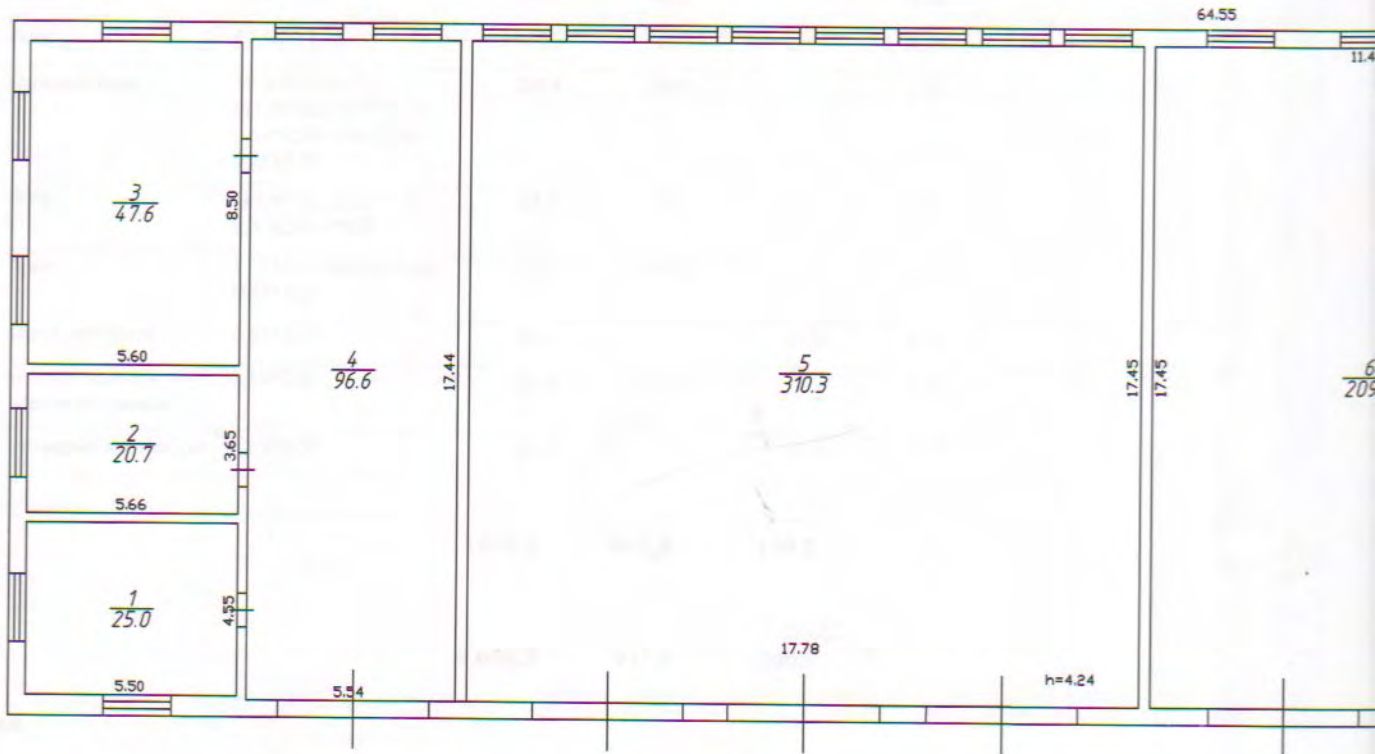
г)

Исчисление площадей и объёмов здания и его частей (подвалов, пристроек и т.п.)

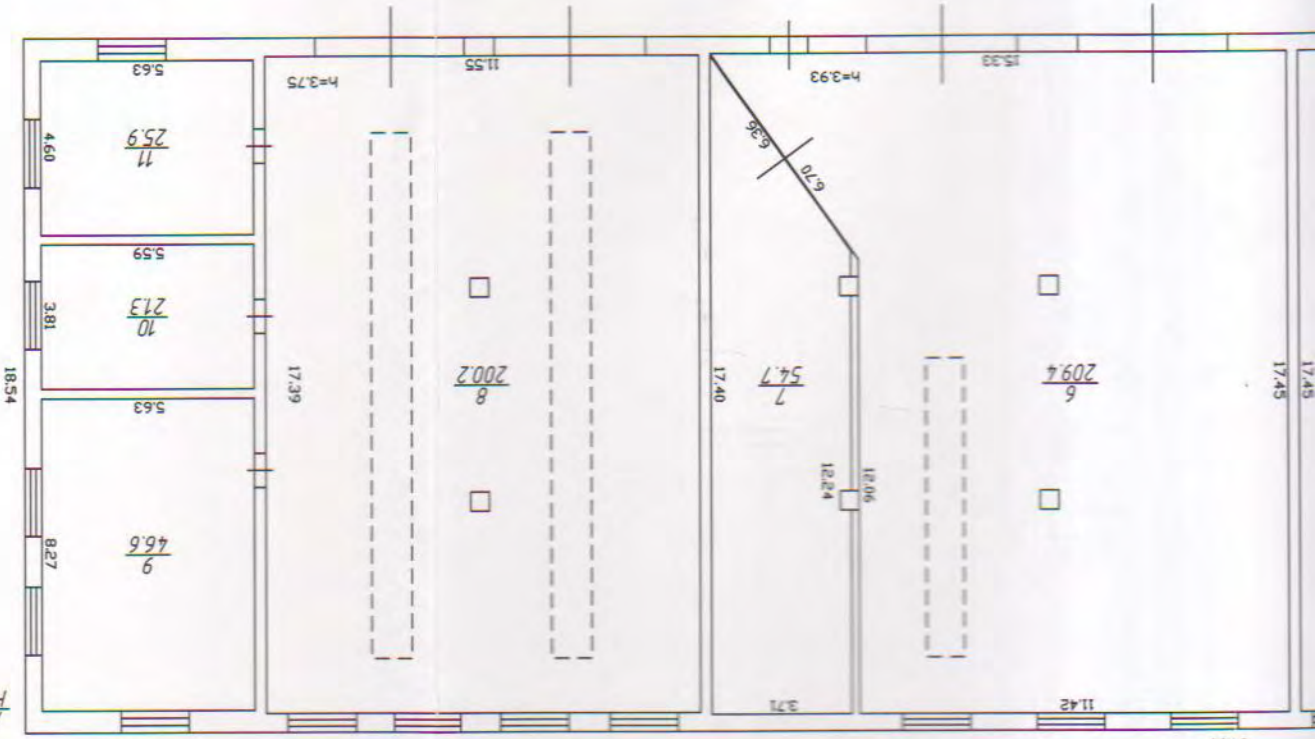
Литера по плану	Наименование здания и его частей	Формулы для подсчёта площадей по наружному обмеру	Площадь (кв.м)	Высота (м)	Объём (куб.м)
1	2	3	4	5	6
Б	Основное строение	I	64,55*18,54	4,54	5433



ЭКСПЛИКАЦИЯ
К ПОЭТАЖНОМУ ПЛАНУ СТРОЕНИЯ



Лит. Б
Н=4,54



Индекс N 2276	Филиал ФГУП "Ростехинвентаризация-Федеральное БТИ" Ханты-Мансийское отделение	Лист 2	Листов 2
Масштаб 1:100	Позажный план г. Ханты-Мансийск	Дата 15.02.2008г.	Исполнитель Ф.И.О.
		Техник: Александров Р.М.	Подпись <i>Р.М. Александров</i>
		Зам.нач.проезд.отд. Мамыкаева Н.К.	
		Нач.проезд.отд. Набалихин А.В.	

ЭКСПЛИКАЦИЯ К ПОЭТАЖНОМУ ПЛАНУ СТРОЕНИЯ

Литера по плану:	Этаж:	Номер помещения	Номер по плану строения	Назначение	Формула подсчета частей помещения по внутреннему обмеру:	Площади			Высота	Примечание
						Общая:	основная:	вспомогательная:		
Б	I		1	топливный цех	5,50*4,55	25	25		4,24	
			2	гсм	5,66*3,65	20,7		20,7	4,24	
			3	моторный цех	8,50*5,60	47,6		47,6	4,24	
			4	бокс	17,44*5,54	96,6	96,6		4,24	
			5	бокс	17,78*17,45	310,3	310,3		4,24	
			6	легковой бокс	15,33*17,45- (17,40+12,24)/2*3,71- 0,64*0,56-0,64*0,56- 0,2*12,06	209,4	209,4		3,93	
			7	бокс	(17,40+12,24)/2*3,71- 0,3*0,5-0,3*0,5	54,7	54,7		3,93	
			8	бокс	11,55*17,39-0,55*0,64- 0,55*0,64	200,2	200,2		3,75	
			9	склад запчастей	5,63*8,27	46,6		46,6	3,75	
			10	кабинет мастера дорожных знаков	5,59*3,81	21,3	21,3		3,75	
			11	столярная мастерская	5,63*4,60	25,9		25,9	3,75	
Итого по этажу I						1058,3	917,5	140,8		

Площадь помещений

1 058,3 917,5 140,8

Общая площадь здания

Примечание:

Общая площадь строения увеличилась на 3.5 кв.м. за счет выявления разницы в размерах с помощью современных приборов.



Техническое описание конструктивных элементов здания и определение износа

Литера Б Год постройки 1982 г. Число этажей I
 Группа капитальности II Вид отделки простая

№ п/п	Наименование конструктивных элементов	Описание конструктивных элементов (материал, конструкция, отделка и прочее)	Техническое состояние (осадки, трещины, гниль и т.п.)	Удельный вес по таблице	Поправки к уд. весу в %	Удельный вес с поправками	Износ в %	Процент износа к строению	Текущие изменения износа %	
									эле-мента	к строению
1	2	3	4	5	6	7	8	9	10	11
1	Фундаменты	ленточный бетонный.		8	1	8	25	2,00		
2	Стены, перегородки и колонны	стены кирпичные, панельные, колонны железобетонные, металлические		17	1	17	25	4,25		
3	Перекрытия и покрытия	перекрытия железобетонные.		29	1	29	25	7,25		
4	Кровля	рулонная.		7	1	7	25	1,75		
5	Полы	бетонные.		12	1	12	25	3,00		
6	Проемы	окна: дв.створные. Двери: деревянные.		7	1	7	25	1,75		
7	Отделочные работы	штукатурка, побелка, окраска.		3	1	3	25	0,75		
8	Внутренние сантехнические и электротехнические работы	отопление, электроосвещение		16	1	16	25	4,00		
9	Прочие работы	отмостка		1	1	1	25	0,25		
ИТОГО				100,0		100,0		25,0		

% износа, приведенный к 100 : $\frac{\text{процент износа, (гр.9)} \times 100}{\text{удельный вес (гр.7)}} = 25$



Исчисление восстановительной и действительной стоимости основной части строений и пристроек

Литер	Наименование строений и сооружений	№ табл.	Измерит.	Стоим. измерит. по таблице	Ценност. коэфф.	Стоим. после прим. ценност. коэфф.	Стоим. измерит. с поправк.	Количество (объем, площадь)	Восстановительная стоим. в ценах 1969 г.	% износа	Действительная стоим. в ценах 1969 г.
Б	Основное строение	19/66 в	куб.м	16,8	1	16,80	17,81	5433	96 762	25	72 572
Климатический											
		1,06									



Общая стоимость строений и сооружений на участке

КАТЕГОРИЯ	Восстановительная стоимость в ценах 1969 г.	Действительная стоимость в ценах 1969 г.
Основные строения	96 762р.	72 572р.
Всего:	96 762р.	72 572р.

Полная балансовая стоимость _____ руб.

Остаточная балансовая стоимость (с учетом износа) _____ руб.

_____ руб.

18.03.2008

Исполнил:

Александров Р.М

18.03.2008

Проверил:

Мамыкаева Н.К.

18.03.2008

Начальник отделения

Экзархо И.И.

Паспорт выдан

18.03.08



XII. Ведомость последующих обследований

	" " " г.	" " " г.	" " " г.
Исполнил (Ф.И.О., должность)			
Проверил (Ф.И.О., должность)			
Директор бюро (Ф.И.О.)			

М.П.

М.П.

М.П.

№ документа	Дата документа	№ документа	Дата документа
10/18/03	10/18/03	10/18/03	10/18/03
10/18/03	10/18/03	10/18/03	10/18/03



Копия документа
 № документа
 Дата документа

Пронумеровано,
 пронумеровано и
 скреплено печатью
 № листов 10
 " 18 " 03
 Александров Р. М.



№ документа	Дата документа	№ документа	Дата документа