



СВИДЕТЕЛЬСТВО О ГОСУДАРСТВЕННОЙ РЕГИСТРАЦИИ ПРАВА

Управление Федеральной службы
государственной регистрации, кадастра и картографии
по Ханты-Мансийскому автономному округу – Югре

Дата выдачи:

16.07.2015

Документы-основания: • Передаточный акт подлежащего приватизации имущественного комплекса государственного предприятия Ханты-Мансийского автономного округа-Югры "Северавтодор" от 20.11.2014 №13-Р-2813

Субъект (субъекты) права: Акционерное Общество "ГОСУДАРСТВЕННАЯ КОМПАНИЯ"СЕВЕРАВТОДОР", ИНН: 8602257512, ОГРН: 1158601001129

Вид права: Собственность

Кадастровый(условный) номер: 86:14:0103001:1813

Объект права: склад твердого битума, сооружение под стояночный бокс, общей площадью 1138,4 кв.м., этажность -1, инв.№ 71:138:002:000002650, адрес (местонахождение) объекта: Производственная база, п.Электросети, г. Урай, Ханты-Мансийский автономный округ-Югра, Тюменская область, Россия

Существующие ограничения (обременения) права: не зарегистрировано

О чем в Едином государственном реестре прав на недвижимое имущество и сделок с ним "16" июля 2015 года сделана запись регистрации № 86-86/010-86/003/054/2015-170/3

Государственный регистратор

(подпись, м.п.)

Родомакина Д. Д.

86-86/010-86/003/054/2015-170/3



86-AB 035882



86



СВИДЕТЕЛЬСТВО О ГОСУДАРСТВЕННОЙ РЕГИСТРАЦИИ ПРАВА

Управление Федеральной службы
государственной регистрации, кадастра и картографии
по Ханты-Мансийскому автономному округу – Югре

Дата выдачи:

16.07.2015

Документы-основания: • Передаточный акт подлежащего приватизации имущественного комплекса государственного предприятия Ханты-Мансийского автономного округа-Югры "Северавтодор" от 20.11.2014 №13-Р-2813

Субъект (субъекты) права: Акционерное Общество "ГОСУДАРСТВЕННАЯ КОМПАНИЯ"СЕВЕРАВТОДОР", ИНН: 8602257512, ОГРН: 1158601001129

Вид права: Собственность

Кадастровый(условный) номер: 86:14:0103001:1813

Объект права: склад твердого битума, сооружение под стояночный бокс, общей площадью 1138,4 кв.м., этажность «1», инв.№ 71-138:002:000002650, адрес (местонахождение) объекта: Производственная база, п. Электросети, т. Урай, Ханты-Мансийский автономный округ-Югра, Тюменская область, Россия

Существующие ограничения (обременения) права: не зарегистрировано

О чем в Едином государственном реестре прав на недвижимое имущество и сделок с ним "16" июля 2015 года сделана запись регистрации № 86-86/010-86/003/054/2015-170/3

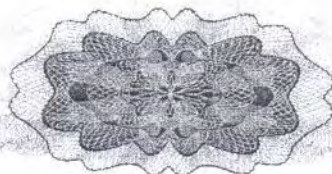
Государственный регистратор

Родоманова Д. Д.
(подпись, и.п.)

Родоманова Д. Д.

86-86/010-86/003/054/2015-170/3

86-AB 035882



лист № 558

Российская Федерация
Министерство жилищно-коммунального хозяйства

Троицкое бюро технической инвентаризации

Технический паспорт

на здание склад твердого битумаса
назначение нежилого строения

район К.М.А.О.
город (пос.) Троиц
улица (пер.) Г.С.Я. и Первомайский

квартал № _____
инвентарный № 4-430

6. Описание конструктивных элементов здания и определение износа

Литера _____ Год постройки _____ Число этажей _____

Группа капитальности _____ Вид внутренней отделки _____

Наименование конструктивных элементов	Описание конструктивных элементов (материал, конструкция, отделка и прочее)	Техническое состояние (осадки, трещины, гниль и т. п.)	Удельный вес по таблице	Поправки к удельному весу в %	Удельный вес конструктивного элемента с поправками	Износ в %	Процент износа к строен. гр. 7х гр. 8 100	Технич. изн. в элемента
Фундаменты								
а) Стены и их наружная отделка								
б) Перегородки								
Перекрытия	чердачное							
	междуэтажное							
	надподвальное							
Крыша								
Полы								
Проемы	оконные							
	дверные							
Внутренняя отделка								
Сан. и электротех. устройства	Отопление							
	Водопровод							
	Канализация							
	Г. водоснабжение							
	Ванны							
	Электроосвещ.							
	Радио							
	Телефон							
	Вентиляция							
	Лифт							
Прочие работы								

Процент износа приведенный к 100 по формуле:

проц. износа (гр. 9) x 100
удельный вес (гр. 7)

ИТОГО

100 x x x

6. Описание конструктивных элементов здания и определение износа

Литера А Год постройки 1997 Число этажей 1
 Группа капитальности _____ Вид внутренней отделки _____

Наименование конструктивных элементов	Описание конструктивных элементов (материал, конструкция, отделка и прочее)	Техническое состояние осадки, трещины, гниль и т. п.)	Удельный вес по таблице	Поправки к удельному весу в %	Удельный вес констр. элемента с поправками	Износ в %	Процент износа к строен. гр. 7хгр.8	Технич. изм. изн. в проц.	
								элемента	к строению
Фундаменты	<i>тщательный ремонт, заливка бетоном, бетонный раствор</i>		10	1	10				
а) Стены и их наружная отделка	<i>шт/бетонные пштшт, мет. каркас</i>		21	1	21				
б) Перегородки	<i>— " —</i>								
Перекрытия	чердачное	<i>шт/бетонные пштшт</i>	6	1	6				
	междуэтажное								
	надподвальное								
Крыша	<i>рубероид, парная</i>		8	1	8				
Полы	<i>бетонные</i>		5	1	5				
Проемы	оконные	<i>штук.</i>	4	4	4				
	дверные	<i>штук. ворота.</i>							
Внутренняя отделка	<i>штукатурка, шпатель</i>		2	1	2				
Сан. и электротех. устройства	Отопление	<i>частичное отопление</i>	31	0,5	15,5				
	Водопровод								
	Канализация								
	Г. водоснабжение								
	Ванны								
	Электроосвещен.	<i>да</i>							
	Радио								
	Телефон								
	Вентиляция								
	Лифт								
Прочие работы	<i>отштукатурка</i>		10	1	10				

Процент износа приведенный к 100 по формуле:

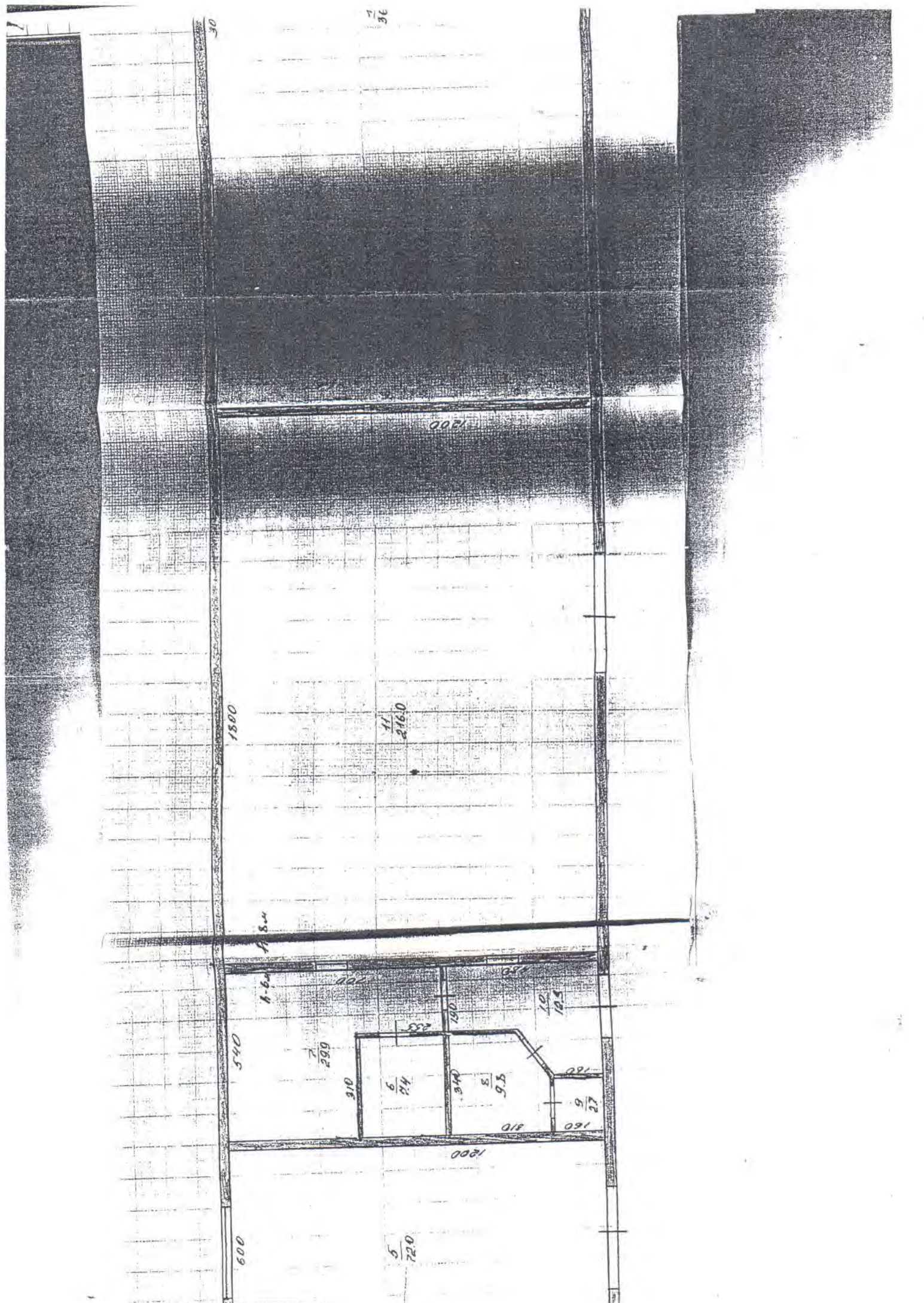
$$\frac{\text{проц. износа (гр. 9)} \times 100}{\text{удельный вес (гр. 7)}}$$

81,5
ИТОГО: 100 x x x

Экспликация к поэтажному плану дома

Дата записи и литеры по плану	Этажи (начиная с 1-го этажа и кончая мезонином)	Номер помещения (квартиры и пр.)	Номер по плану строения комнаты, кухни, коридора и т.д.	Назначение частей помещения: жилая комната, кухня, коридор, ванная и т.д.	Формула подсчета площади по внутреннему обмеру	Площадь по внутр. обмеру - кв.м			Высота помещения по внутреннему обмеру	Примечание самовольно возведенная или самовольно переоборудованная площадь
						Общая полезная	В том числе			
							Жилая	Вспомогательная (подсобная)		
В	1		1	складские помещения	36,0					
			2	- " -	104,3					
			3	агрегатный цех	42,0					
			4	столовая	216,0					
			5	столовой цех	42,0					
			6	кабинет	4,4					
			7	лаборатория	29,9					
			8	кабинет	9,8					
			9	подсобное	2,7					
			10	коридор	12,3					
				Итого по этажам в площ.	571,4					
			11	складские помещения	116,0					
			12	столовая	360,0					
				Итого по этажам в высоту	576,0					
				Всего по внутреннему	1138,4					

$$\begin{aligned}
 & (36 + 104 + 42 + 216 + \\
 & + 42) \cdot 6 + (4,4 + 29,9 + \\
 & + 9,8 + 2,7 + 12,3) \cdot 2,6 = \\
 & = 3000 + 161,46 = \\
 & = 3161,5 \text{ м}^3 \approx 3162 \text{ м}^3
 \end{aligned}$$



30

36

1800

1500

11
2160

A-6
A-8

540

290

310

6
214

314

8
9.5

160

110

12
5
27

501
27

1200

600

5
720

Sumep B

1200

$\frac{2}{1043}$

600

$\frac{1}{360}$

600

1200

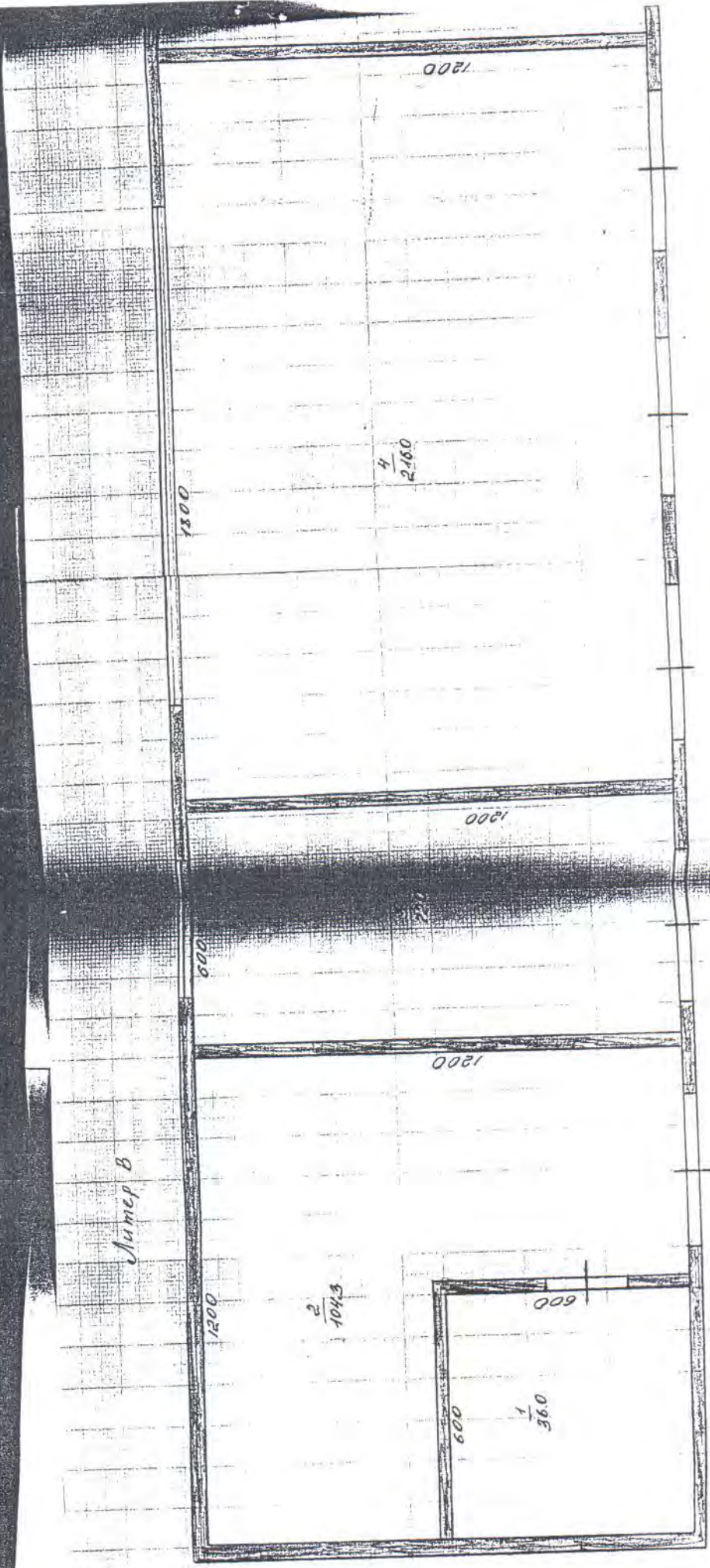
600

1200

1200

$\frac{4}{2160}$

1200



ХАНТЫ-МАНСИЙСКИЙ АВТОНОМНЫЙ ОКРУГ
ДОРОЖНЫЙ ДЕПАРТАМЕНТ

П Р И К А З

«2» сентября 1998 года

№ 20

г. Ханты-Мансийск

«Об утверждении актов
приемочной комиссии»

В связи с окончанием работы комиссии по приемке в эксплуатацию законченного объекта «База ДРСУ-6 в г. Урае»

п р и к а з ы в а ю:

1. Утвердить акты комиссии по приемке в эксплуатацию законченного объекта «База ДРСУ-6 в г. Урае».
2. Главному бухгалтеру Ханты-Мансийской Региональной дирекции передать объект на баланс ГУП "Северавтодор" с фактическими затратами 11 346 337 рублей.

Начальник Дорожного
департамента округа



В.А.Бец



УТВЕРЖДАЮ:

1997 г.

А К Т

комиссии о приемке законченного
РЕМОНТОМ здания, сооружения

База ДРСУ-6 в составе : АБК , баня сухого пара, А53,
склад твердого битума, здание административное, баня-сауна,
входящего в состав _____

Гор. Урая _____ 19 97 г.

Рабочая комиссия, назначенная Дорожным департаментом округа
приказом от 8 декабря 1997 г. в составе:

председателя Савоськин А.Ф. - зам. начальника Дорожного департамента Округа

членов комиссии Басалько А.С. - директор Х-мдирекции Дорожного Департамента
Сафаров Т.Р. - и.о. начальника ДРСУ-6 ГУП "САД"

Козлов С.Н. - нач-к ГАСН г.Урая

Картунов А.В. - председ. Кондинского межрайкомприроды

Балашов П.И. - гл. врач СЭС г.Урая

Обухов Н.А. - начальник 16-ОГПС

представителей привлеченных организаций Бузников О.А. - главный архитектор г.Урая

оставшаяся настоящим _____
1. Строительство (реконструкция) Ремонт базы ДРСУ-6 АБК, баня сухого пара,
осуществлялось _____ ДРСУ-6 ГУП 4 "САД" А53, склад твердого
выполнившим _____ строительно-монтажные и специальные работы
и его субподрядными организациями _____ битума, здание административное, баня-сауна.

2. _____
комиссией предъявлена генеральным подрядчиком следующая документация _____
согласно перечня

3. _____
комиссией произведена в _____ к настоящему
приемка установленного оборудования согласно актам по _____
акту, удостоверяющему (при необходимости) испытания _____
№ _____ к настоящему акту.



4. Строительно-монтажные работы были осуществлены в сроки _____
начало работ 1995 г.
окончание работ XII - 1997 г.
при фактической продолжительности строительства _____ 36 месяцев
при норме _____ 2 месяцев

На основании рассмотрения представленной генеральным подрядчиком документации и осмотра предъявленного к приемке здания (сооружения) в натуре комиссия устанавливает следующее:

а) строительные и монтажные работы выполнены с оценкой их качества хорошо

б) в процессе строительства имелись следующие отступления от утвержденного проекта, рабочих чертежей, строительных норм и правил нет

в) имеющиеся в объекте производственного назначения недоделки не препятствуют его нормальной эксплуатации, не ухудшают санитарно-гигиенические условия и безопасности труда работающих, и подлежат устранению организациями в сроки, указанные в приложении № _____

г) полная сметная стоимость строительства (по утвержденной сметной документации) _____ тыс. руб. 1682

Фактические затраты (для заказчика) _____ тыс. руб. 11346337

ЗАКЛЮЧЕНИЕ:

Работы по строительству (реконструкции) Ремонту базы ДРСУ-6
АБК, баня сухого пара, АБЗ, склад твердого битума, здание административное
баня-сауна.
выполнена в соответствии с проектом, стандартами, строительными нормами и правилами и отвечают требованиям приемки законченных строительством объектов, изложенным в главе СНиП III-3-76, утвержденных _____

по согласованию с Госстроем СССР «_____», а также в других нормативных актах.

Решение комиссии

Предъявленное к приемке База ДРСУ-6

_____ приняты в эксплуатацию

Савосьнин А.С.
Басалько А.С.
Самаров Т.Р.
Чезлов С.Н.
Чарунов А.В.
Салашов Р.И.
Обухов Н.А.
Бузников О.А.

Представитель генерального подрядчика и уполномоченный застройщика

представитель заказчика застройщика



4,0
M

27.03.2017 15:41



4.0
m

27.03.2017 15:41



27.03.2017 15:51



27.03.2017 15:51



27.03.2017 15.52