



# СВИДЕТЕЛЬСТВО О ГОСУДАРСТВЕННОЙ РЕГИСТРАЦИИ ПРАВА

Управление Федеральной службы  
государственной регистрации, кадастра и картографии  
по Ханты-Мансийскому автономному округу – Югре

Дата выдачи:

16.07.2015

Документы-основания: • Передаточный акт подлежащего приватизации имущественного комплекса государственного предприятия Ханты-Мансийского автономного округа-Югры "Северавтодор" от 20.11.2014 №13-Р-2813

Субъект (субъекты) права: Акционерное Общество "ГОСУДАРСТВЕННАЯ КОМПАНИЯ"СЕВЕРАВТОДОР", ИНН: 8602257512, ОГРН: 1158601001129

Вид права: Собственность

Кадастровый(условный) номер: 86:14:0103001:1765

Объект права: РММ с пристроем, здание(строение) под ремонтные мастерские, общей площадью 922,7 кв.м., этажность -2, инв.№ 71:138:002:000009490, адрес (местонахождение) объекта: производственная база, п.Электросети, г. Урай, Ханты-Мансийский автономный округ-Югра, Тюменская область, Россия

Существующие ограничения (обременения) права: не зарегистрировано

О чем в Едином государственном реестре прав на недвижимое имущество и сделок с ним "16" июля 2015 года сделана запись регистрации № 86-86/010-86/003/054/2015-172/3

Государственный регистратор

(подпись, М.П.)

86-86/010-86/003/054/2015-172/3

Родомакина Д. Д.

86-AB 035880



86



# СВИДЕТЕЛЬСТВО О ГОСУДАРСТВЕННОЙ РЕГИСТРАЦИИ ПРАВА

Управление Федеральной службы  
государственной регистрации, кадастра и картографии  
по Ханты-Мансийскому автономному округу – Югре

Дата выдачи:

16.07.2015

Документы-основания: • Передаточный акт подлежащего приватизации имущественного комплекса государственного предприятия Ханты-Мансийского автономного округа-Югры "Северавтодор" от 20.11.2014 №13-Р-2813

Субъект (субъекты) права: Акционерное Общество "ГОСУДАРСТВЕННАЯ КОМПАНИЯ"СЕВЕРАВТОДОР". ИНН: 8602257512, ОГРН: 1158601001129

Вид права: Собственность

Кадастровый(условный) номер: 86:14:0103001:1765

Объект права: РММ с пристроем, здание(строение) под ремонтные мастерские, общей площадью 922,7 кв.м., этажность -2, инв.№ 71:138:002:000009490, адрес (местонахождение) объекта: производственная база, п.Электросети, г. Урай, Ханты-Мансийский автономный округ-Югра, Тюменская область, Россия

Существующие ограничения (обременения) права: не зарегистрировано

О чем в Едином государственном реестре прав на недвижимое имущество и сделок с ним "16" июля 2015 года сделана запись регистрации № 86-86/010-86/003/054/2015-172/3

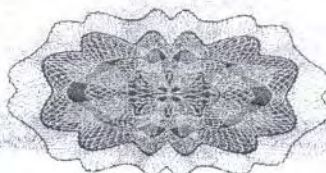
Государственный регистратор

(подпись, М.П.)

86/86/010-86/003/054/2015-172/3

Родомакина Д. Д.

86-AB 035880



**УРАЙСКИЙ  
ФИЛИАЛ ДОЧЕРНЕГО ФЕДЕРАЛЬНОГО ГОСУДАРСТВЕННОГО  
УНИТАРНОГО ПРЕДПРИЯТИЯ «ЮГРАТЕХИНВЕНТАРИЗАЦИЯ»**

Область Тюменская область, Ханты-Мансийский автономный округ

Город Урай

Улица п.Электросети, производственная база

**ТЕХНИЧЕСКИЙ ПАСПОРТ**

*Здания (строения)  
РММ с пристроем*

Инвентарный номер	<del>4-896</del>					
	71.138.002.000009490					
Номер в реестре жилищного фонда	220402.002.000009490					
Кадастровый номер	86.14.0103001.0097.71.138.002.000009490					
реестр. запись: 3.949	А	Б	В	Г	Д	Е

*исправлено и*



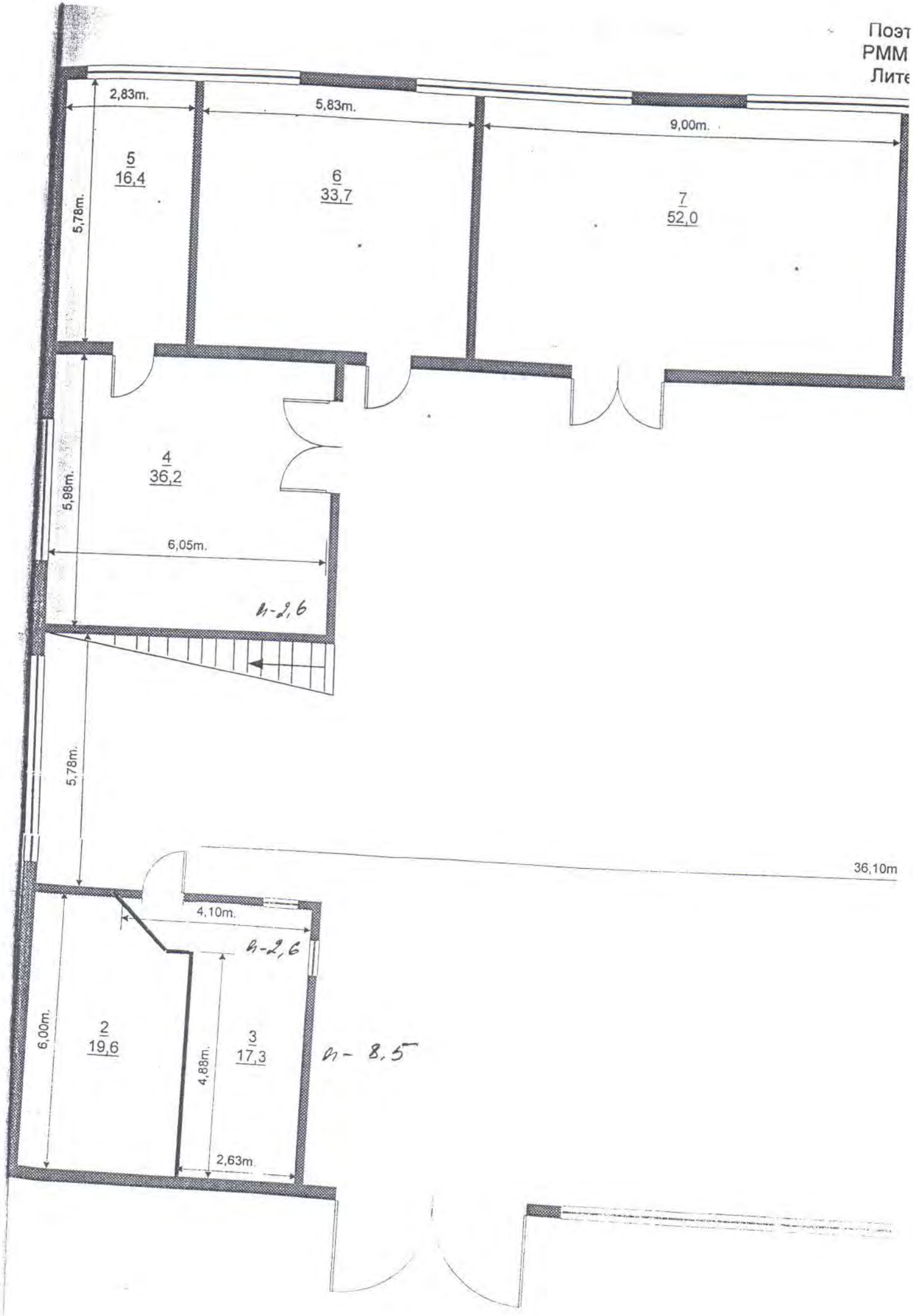
Паспорт составлен по состоянию на «22»апреля 2002 г  
/указывается дата обследования объекта учета/



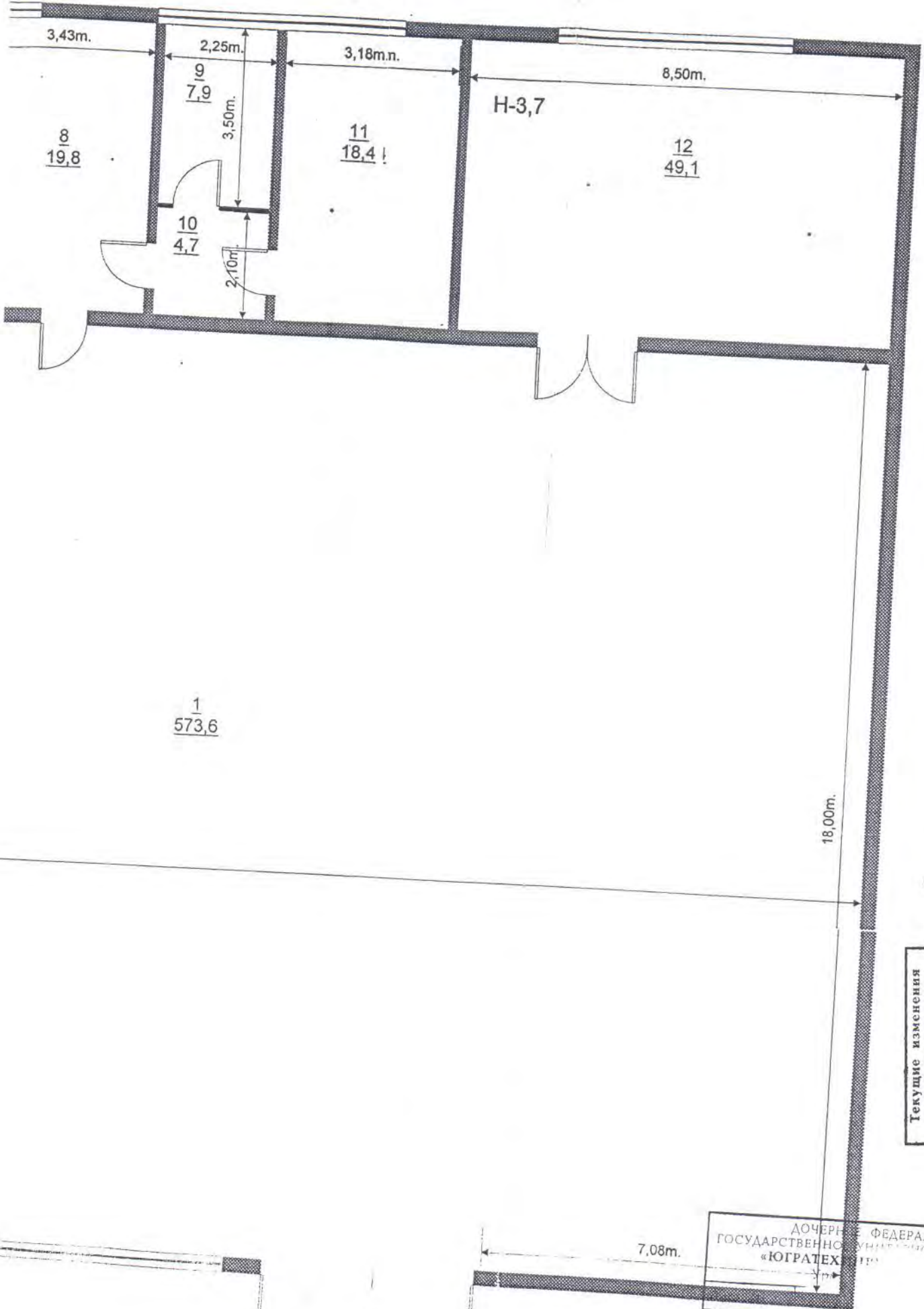


### Экспликация к поэтажному плану здания

Дата записи литера по плану	Этажи	Номер по плану стр.,	Назначение частей помещения	Формула подсчета площади по внут. обмеру	Общая полезная	В том числе			Примечание	
						Основная	Вспомога- тельная	Высота помещения по внутрен. обмеру		
Д	1	1	Ремонтный бокс		573,6			8,50		
		2	Склад		19,6		2,60			
		3	Электроцех		17,3		2,60			
		4	Сварочный цех		36,2		2,6			
		Д1	5	Бытовка		16,4		3,7		
			6	Слесарный		33,7		"		
			7	Токарный		52,0		"		
			8	Аккумуляторная		19,8		"		
			9	"		7,9		"		
			10	"		4,7		"		
			11	"		18,4		"		
			12	Моторный цех		49,1		"		
			<b>Итого по по 1 этажу:</b>	<b>848,7</b>						
Д		1	Бытовка		37,8		2,44			
		2	Бытовка		36,2		2,44			
			<b>Итого по 2 этажу:</b>	<b>74,0</b>						
			<b>Всего по зданию:</b>	<b>922,7</b>						



ный план  
ристроеном  
М1:100



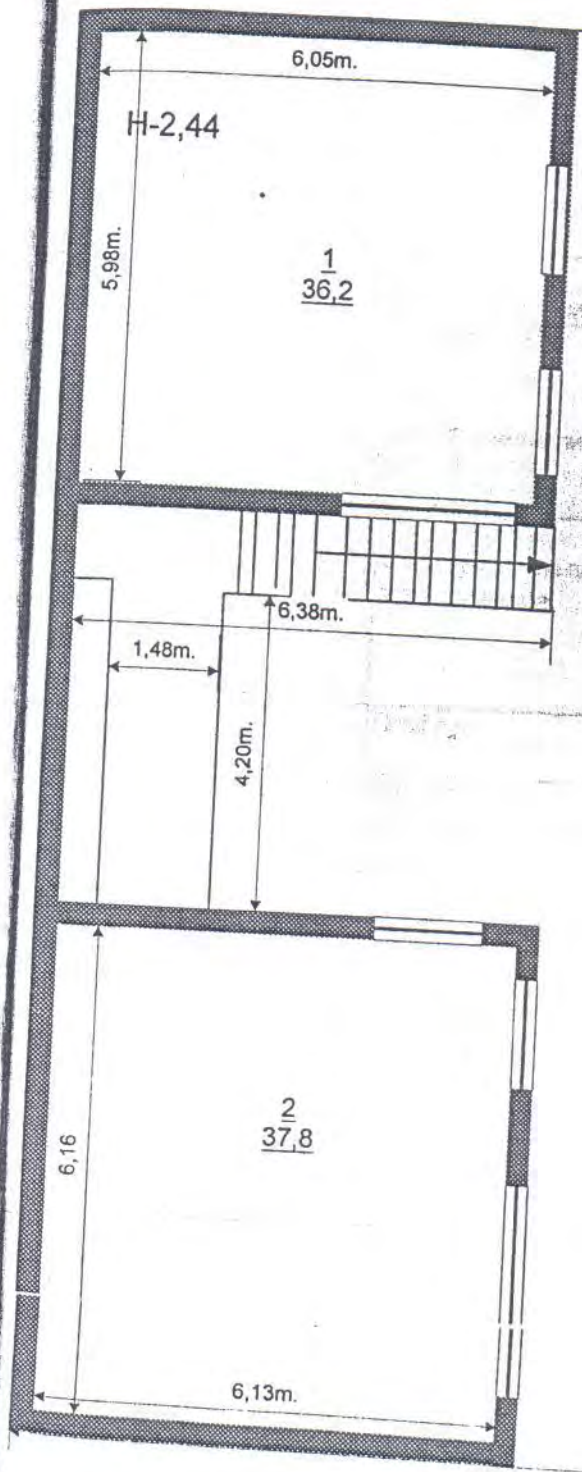
Текущие изменения  
вызвала и внес  
по *Иванов*  
ДОВОРИЛ  
*Иванов*  
2000

ДОЧЕРНЕ ФЕДЕРАЛЬНОЕ  
ГОСУДАРСТВЕННОЕ УНИТАРНОЕ ПРЕДПРИ  
«ЮГРАТЕХ»  
7.08m.  
Инженер *Иванова И.*



Поэтажный план  
РММ с пристроем  
2этаж М1:100

Втор



ет

18,65m.

Текущие изменения  
вызова и внес  
инк  
КРОВЕРИА

ГОСУДАРСТВЕННОЕ УЧРЕЖДЕНИЕ «ЛОГРАТЕХНИИ»	
Уч. №	
Имя	
Фамилия	
Подпись	
Директор	
22	011

6. Описание конструктивных элементов и определение износа.

Литера Д, Д1 Год постройки - 1995г.

число этажей :2 Группа капитальности 1 Вид внутренней отделки -Простая

1	2	3	4	5	6	7	8	9	10
Наименование конструктивных элементов	Описание конструктивных элементов (материал, отделка и прочее)	Техническое состояние(осадка, трещины, гниль и т.п.)	Удельный вес по таб.	Поправки к уд. весу в %	Уд. вес с поправками	Износ в %	Процент износа к гр5 x гр6 : 100	Элемента	
Фундамент	Ж/бетонные сваи, бетонный росверк		12	1	12	5	0,6		
Стены и перегородки	Панели из лёгкого бетона, сэндвич		30	1	30	5	1,5		
Металлоконструкции	Кирпич Колонны металлические								
Чердачные	Многослойные плиты		16	1	16	5	0,8		
Междуэтажные	Металлическое								
Подвальные									
Крыша	Профлист		8	1	8	5	0,4		
Полы	Дорожная плита, металлические, дощатые		8	1	8	5	0,4		
Проемы	Оконные	Глухие	7	1	7	5	0,4		
	Дверные	Металлические ворота							
Внутренняя отделка	Побелка, покраска		3	1	3	5	0,2		
Отопление	Центральное		13	1	13	5	0,65		
Водопровод	Тех. вода								
Канализация	Нет								
Г. водоснабжение									
Ванны									
Электроосвещение	Да								
Радио									
Телефон									
Вентиляция									
Лифт									
Прочие работы	Отмостки		3	1	3	5	0,15		
			100		100		5,00		
% износа, приведенный к 100 по формуле								5%	

7. Описание конструктивных элементов здания и определение износа.

Литера Год постройки - Г.

Число этажей : Группа капитальности - Вид внутренней отделки - простая

1	2	3	4	5	6	7	8	9	10
Наименование конструктивных элементов	Описание конструктивных элементов (материал, отделка и прочее)	Техническое состояние (осадка, трещины, гниль и т.п.)	Удельный вес по таб.	Поправки к уд. весу в %	Уд. вес с поправками	Износ в %	Процент износа к гр5 x гр6 : 100	Технический элемент	
Фундамент									
Стены и перегородки									
Чердачные									
Междуэтажные									
Подвальные									
Крыша									
Полы									
Проемы	Оконные								
	Дверные								
	Внутренняя отделка								
	Отопление								
	Водопровод								
	Канализация								
	Г. водоснабжение								
	Ванны								
	Электроосвещение								
	Радио								
	Телефон								
	Вентиляция								
	Лифт								
	Прочие работы								
<p>% износа, приведенный к 100 по формуле</p>									

(гр9x100):гр7

8. Техническое описание пристроек и других частей здания

Наименование конструктивных элементов	Литера а	Удел. вес по таблице	Поправки	Удел. вес с поправками	Литера Н	Удел. вес по таблице	Поправки	Удел. вес с поправками
Фундаменты								
Стены и перегородки								
Перекрытия								
Крыша								
Полы								
Проемы								
Отделочные работы								
Электроосвещение								
Прочие работы								
<b>ИТОГО :</b>								
Формулы для подсчета площади, объема						100		
Фундаменты								
Стены и перегородки								
Перекрытия								
Крыша								
Полы								
Проемы								
Отделочные работы								
Электроосвещение								
Прочие работы								
<b>ИТОГО :</b>								
Формулы для подсчета площади, объема		100				100		

9. Исчисление восстановительной и действительной стоимости здания и его частей в ценах 1982

Литера	Наименование постройки	№ сборника	№ таблицы	Измеритель	Стоимость изм. по таблице	Удельн. вес	Поправки /коэф/ на			Кол-во, объем м. куб., площадь м. кв.	Восстановит. стоимость	Процент износа	Действит. стоимость	
							в-ки	к	мо-					
Д	основ. с тр	18	1	м3	15,0	1,00				15,00	6900	103500	5	98325



### 12. Ограждения сооружения (замощения) на участке

Литер	Наименование ограждения сооружения	Материал Конструк.	Размеры		Площадь м2	№ сборника	№ таблицы	Измеритель	Стоимость измерителя по таблице	Поправки на климат. район	Восстановит. стоимость	Процент износа	Действительн. стоимость в руб.
			Длина м	Диам. Трубы мм									

### 13. Общая стоимость в рублях

В ценах какого года	Основные строения		Служебные постройки		Сооружения		Всего	
	Восстановительная	Действительная	Восстановительная	Действительная	Восстановительная	Действительная	Восстановительная	Действительная
2001	2208110	2097705					2208110	2097705

Балансовая стоимость / СМР / согласно справки от \_\_\_\_\_ 2001 г.

«22» Апреля 2002 г.

Исполнила Коноплева Л.И.

« 04 » 2002 г.

Проверил \_\_\_\_\_

« » 200 г.

Начальник бюро \_\_\_\_\_



### 14. Отметка о последующих обследованиях

Дата обследования	" " 2002 г.	" " 200 г.	" " 200 г.
Обследовал			
Проверил			
Начальник бюро			



8







Российская Федерация  
Ханты-Мансийский  
автономный округ  
г.Ханты-Мансийск

АДМИНИСТРАЦИЯ  
Ханты-Мансийского  
автономного округа

ОКРУЖНОЙ  
ДОРОЖНЫЙ ДЕПАРТАМЕНТ

№ 8 от 16 октября 1996 г.

## П Р И К А З

«Об утверждении актов  
рабочей комиссии  
по Ханты -Мансийской  
районной Дирекции»

В связи с окончанием работы комиссии по приемке в эксплуатацию  
а/дорог, причала и промбаз

### П Р И К А З Ы В А Ю:

1. Утвердить акты приемки в эксплуатацию объектов:
  - 1.1. Малая объездная а/дорога – г.Ханты-Мансийск
  - 1.2. А/д г.Ханты-Мансийск – Шапша
  - 1.3. Объездная дорога г.Ханты-Мансийск – Речпорт
  - 1.4. А/д АТП – Аэропорт
  - 1.5. Причал ДРСУ – 5
  - 1.6. Промбаза ДРСУ – 5
  - 1.7. Промбаза ДРСУ – 6 в т.ч. телефонная связь, вертикальная планировка
- ✓АБЗ, РММ, благоустройство территории.
2. ГУП «Северавтодор» затраты по ремонту отнести на увеличение балансовой стоимости, уменьшение износа автодорог и объектов производственных баз.

Начальник Дорожного  
департамента округа



Бец В.А.

Адрес:	Телефон:	Телефакс:	Банк:
г.Ханты-Мансийск Ул.Мира,5	3-72-90	(271) 3-63-17	Дорожный департамент Ханты-Мансийского автономного округа р/счет 609001 Х-Мансийский ф-л СНГБ г.Ханты-Мансийск

Утверждаю:

.....  
.....



подпись и должность  
лица, утвердившего акт

А К Т

приемки и ввода в эксплуатацию законченного  
строительством объекта приемочной комиссией.

"1" декабря 1995 г.

г. Урал  
(местонахождение объекта)

Приемочная комиссия, назначенная решением (приказом, постановле-  
нием и др.) от "25" октября 1995 г. и Управления - Главной  
районной дирекции Дорожного Департамента  
(наименование органа, назначившего комиссию)

в составе:

председателя Басалыко А.С. - директор К.М. районка  
дирекции Дорожного Департамента  
(фамилия, имя, отчество) (должность)

членов комиссии-представителей:  
заказчика Зах. Макашова И.М. Север - Нобуши М.Н.  
Автомобиль (должность)  
(фамилия, имя, отчество)

генерального подрядчика  
Зиминаева Р.В. - начальник ГРСЧ-6  
(фамилия, имя, отчество) (должность)

органов государственного санитарно-эпидемиологического надзора  
Балашова И.И. Начальник СЭ  
(фамилия, имя, отчество) (должность)

органов экологического надзора  
Карнаева А.А. - председатель комиссии  
Охрана природы Кондрин  
(фамилия, имя, отчество) (должность)

органов государственного пожарного надзора  
Обухов Н.А. - 1.6 адмтс  
(фамилия, имя, отчество) (должность)



органов государственного архитектурно-строительного надзора

.....  
(фамилия, имя отчество)

.....  
(должность)

генерального проектировщика

*Белая А.В. - ПИТ*

.....  
(фамилия, имя, отчество)

.....  
(должность)

других заинтересованных органов и организаций

*Фадеев В.Ф. - дир. ином. Инст. районной дирекции дорожных работ*

.....  
(фамилия, имя, отчество)

.....  
(должность)

УСТАНОВИЛА:

1. Генеральным подрядчиком *Дорожные ремонтно-*

*строительными учреждениями №6*

.....  
(наименование организации и ее реквизиты)

предъявлен комиссии к приемке и вводу в эксплуатацию

*Р.М.М. с пристроем*

.....  
(наименование объекта и вид строительства)

расположенный по адресу *г. Урай тер. УЭ*

2. Строительство производилось в соответствии с разрешением на  
выполнение строительно-монтажных работ, выданным

.....  
(дата, №, наименование органа, выдавшего разрешение)

3. В строительстве принимали участие *ООО "Механика-Сервис"*

*ООО "Свердловский сервис" - СМР, ООО "УЭТМ" - бетонные работы*

.....  
(наименование субподрядных организаций, их реквизиты, виды работ,  
выполненные каждой из них)

4. Проектно-сметная документация на строительство разработана  
генеральным проектировщиком *Республиканским проектно-сметным*

*институтом "Уралдорпроект"*

.....  
(наименование организации и ее реквизиты)

выполнившим *проектно-сметную документацию*

.....  
(наименование частей и разделов документации)

и субподрядными организациями

.....  
(наименование организаций, их реквизиты и выполненные части и  
разделы документации. Перечень организаций может указываться в  
приложении)

СНИП 12-04-95

5. Исходные данные для проектирования выданы .....  
*акт с административным и. Урал* .....  
 (наименование научно-исследовательских, проектно-исследовательских и  
 и других организаций, их реквизиты. Перечень организаций может ука-  
 зываться в приложении)

6. Проектно-сметная документация утверждена *Примор* .....  
*на ГЭТ "Севераднор" №110 от 27.01.95г.* .....  
 (наименование органа, утвердившего документацию на объект)  
 "... " ..... 19.. г. N .....

Заключение .....  
 (наименование органа государственной вневедомст-  
 венной экспертизы)  
 "... " ..... 19.. г. N .....

7. Строительно-монтажные работы осуществлены в сроки:  
 начало *март 1993г.* .....  
 окончание *август 1995г.* .....

8. Вариант А. (Для всех объектов кроме жилых домов)  
 Предъявленный генеральным подрядчиком к приемке .....  
*РММ с пристроем на базе ЯРСУ-6* .....  
 (наименование объекта)

имеет следующие показатели мощности, производительности, произ-  
 водственной площади, протяженности, вместимости, объема, пропускной спо-  
 собности, провозной способности, число рабочих мест и т.д.

Показатели	Единица	По проекту	Фактически
	измерен.		
		: общая с	: общая с
		: в том числе:	: в том числе:
		: учетом	: учетом
		: раннее	: раннее
		: комплекса	: комплекса
		: принят.	: принят.
		: или очереди:	: или очереди:

1	2	3	4	5	6
<i>Производительность</i>	<i>м<sup>2</sup></i>	<i>864</i>			<i>864</i>
<i>Объем</i>	<i>м<sup>3</sup></i>	<i>10368</i>			<i>10368</i>
<i>Число рабочих мест</i>	<i>мест</i>	<i>12</i>			

Стоимость: 1540605 тыс. руб.

РЕШЕНИЕ ПРИЕМОЧНОЙ КОМИССИИ:

Предъявленный к приемке *РММ с пристроем* .....  
(наименование объекта)

выполнен в соответствии с проектом, отвечает санитарно-эпидемиологическим, экологическим, противопожарным, строительным нормам правилам и государственным стандартам и вводится в эксплуатацию.

Председатель комиссии *Т.В. Давыдов А.С.* .....

(подпись)

Члены комиссии *М.И.* .....

(подписи)



*Т.В. Давыдов А.С.*

*Т.В. Давыдов А.С.*  
*Обухов Н.А.*

*М.И.*



*17 июля 1995*

## ДОГОВОР № 1-а

о закреплении за предприятием  
государственного имущества на праве  
полного хозяйственного ведения

Комитет по управлению государственным имуществом Ханты-Мансийского автономного округа, в лице председателя Комитета Рубинштейна Е.И., действующего на основании Положения, с одной стороны, и Государственное предприятие Производственное проектно-ремонтно-строительное объединение «Северавтодор», далее «Предприятие», в лице Бац Виктора Александровича, действующего на основании Устава, с другой стороны, заключили настоящий договор о нижеследующем:

### I. ПРЕДМЕТ ДОГОВОРА

1.1. Комитет, на основании ст. 5 Закона РСФСР «О собственности в РСФСР», закрепляет за предприятием, на праве полного хозяйственного ведения, государственное имущество, находящееся на балансе Предприятия.

### II. ИМУЩЕСТВО ПРЕДПРИЯТИЯ

2.1. Имущество предприятия состоит из основных фондов и оборотных средств, а также иных ценностей, стоимость которых отражается в балансе Предприятия и закреплено за ним на праве полного хозяйственного ведения, в соответствии с настоящим договором и приложением № 1.

2.2. Призроставленным на праве полного хозяйственного ведения считается также имущество, приобретенное предприятием после вычета затрат, внесения обязательных платежей в бюджет, расчетов с кредитором Предприятия.

2.3. Источником формирования имущества Предприятия являются доходы, полученные от реализации продукции (работ, услуг), а также от других видов хозяйственной деятельности, кредиты банков и других кредиторов, казначейские вливания и дотации бюджетные, доходы от ценных бумаг, валютных накоплений и иные источники, не запрещенные законодательством Российской Федерации.

### III. ПРАВА И ОБЯЗАННОСТИ СТОРОН

3.1. Предприятие вправе владеть, по своему усмотрению пользоваться и распоряжаться, закрепленным за ним имуществом, для улучшения всех видов деятельности в порядке, предусмотренном Уставом предприятия, настоящим договором и действующим законодательством Российской Федерации.

3.2. В отношении имущества, закрепленного на праве полного хозяйственного ведения, Предприятие обязуется осуществлять все те необходимые меры по его сохранению и рациональному использованию, какие бы осуществлял собственник в соответствии с п. 7, статьи второй закона РСФСР «О собственности в РСФСР».

3.3. Недвижимое имущество, согласно приложению, закрепленное за Предприятием на праве полного хозяйственного ведения, не может быть использовано Предприятием в качестве залога, продано или отчуждено иным способом, передано в безвозмездное пользование либо с баланса на баланс, в управление другим юридическим или физическим лицам без согласия Комитета.

3.4 Имущество, за исключением недвижимости, согласно приложению 2, закрепленное за Предприятием, может быть передано им или иным лицам и безвозмездное пользование или передано по договору имущественного найма по согласованию с Комитетом.

3.5 Предприятие (с учетом ограничений, установленных настоящим договором, Уставом Предприятия и действующим Законодательством Российской Федерации) отвечает имуществом, закрепленным за ним на праве полного хозяйственного ведения, по своим обязательствам перед любыми юридическими и физическими лицами.

Основные фонды, закрепленные за Предприятием на праве полного хозяйственного ведения, не могут быть использованы Предприятием для обеспечения своего обязательства перед государством, за исключением случаев, предусмотренных действующим законодательством Российской Федерации.

3.6 Обмен основными фондами, закрепленными за предприятием на праве полного хозяйственного ведения, допускается между предприятиями по согласованию с Комитетом.

Продажа основных фондов, закрепленных за Предприятием на праве полного хозяйственного ведения, допускается лишь с согласия Комитета.

Дарение оборудования Предприятия допускается лишь в целях патентованной деятельности, по согласованию с Комитетом.

Передача основных фондов для формирования уставных фондов предприятия со смешанной формой собственности, допускается исключительно по согласованию с Комитетом.

Сдача в аренду имущества, закрепленного за Предприятием на праве полного хозяйственного ведения, осуществляется в соответствии с действующим законодательством Российской Федерации, Постановления Правительства Российской Федерации Мансийского автономного округа от 21.04.94 г. № 92.

3.7 Комитет реализует права собственника имущества, закрепленного за Предприятием на праве полного хозяйственного ведения, в соответствии с условиями настоящего договора, Уставом Предприятия и действующим законодательством Российской Федерации.

3.8 Предприятие обязуется эффективно использовать закрепленное за ним имущество. Показателем эффективности использования является уровень рентабельности.

3.9. Предприятие перечисляет Комитету, согласно ст. 6, п. 2, 3, 4, 5, 6, 7, 8, 9, 10, 11, 12, 13, 14, 15, 16, 17, 18, 19, 20, 21, 22, 23, 24, 25, 26, 27, 28, 29, 30, 31, 32, 33, 34, 35, 36, 37, 38, 39, 40, 41, 42, 43, 44, 45, 46, 47, 48, 49, 50, 51, 52, 53, 54, 55, 56, 57, 58, 59, 60, 61, 62, 63, 64, 65, 66, 67, 68, 69, 70, 71, 72, 73, 74, 75, 76, 77, 78, 79, 80, 81, 82, 83, 84, 85, 86, 87, 88, 89, 90, 91, 92, 93, 94, 95, 96, 97, 98, 99, 100, 101, 102, 103, 104, 105, 106, 107, 108, 109, 110, 111, 112, 113, 114, 115, 116, 117, 118, 119, 120, 121, 122, 123, 124, 125, 126, 127, 128, 129, 130, 131, 132, 133, 134, 135, 136, 137, 138, 139, 140, 141, 142, 143, 144, 145, 146, 147, 148, 149, 150, 151, 152, 153, 154, 155, 156, 157, 158, 159, 160, 161, 162, 163, 164, 165, 166, 167, 168, 169, 170, 171, 172, 173, 174, 175, 176, 177, 178, 179, 180, 181, 182, 183, 184, 185, 186, 187, 188, 189, 190, 191, 192, 193, 194, 195, 196, 197, 198, 199, 200, 201, 202, 203, 204, 205, 206, 207, 208, 209, 210, 211, 212, 213, 214, 215, 216, 217, 218, 219, 220, 221, 222, 223, 224, 225, 226, 227, 228, 229, 230, 231, 232, 233, 234, 235, 236, 237, 238, 239, 240, 241, 242, 243, 244, 245, 246, 247, 248, 249, 250, 251, 252, 253, 254, 255, 256, 257, 258, 259, 260, 261, 262, 263, 264, 265, 266, 267, 268, 269, 270, 271, 272, 273, 274, 275, 276, 277, 278, 279, 280, 281, 282, 283, 284, 285, 286, 287, 288, 289, 290, 291, 292, 293, 294, 295, 296, 297, 298, 299, 300, 301, 302, 303, 304, 305, 306, 307, 308, 309, 310, 311, 312, 313, 314, 315, 316, 317, 318, 319, 320, 321, 322, 323, 324, 325, 326, 327, 328, 329, 330, 331, 332, 333, 334, 335, 336, 337, 338, 339, 340, 341, 342, 343, 344, 345, 346, 347, 348, 349, 350, 351, 352, 353, 354, 355, 356, 357, 358, 359, 360, 361, 362, 363, 364, 365, 366, 367, 368, 369, 370, 371, 372, 373, 374, 375, 376, 377, 378, 379, 380, 381, 382, 383, 384, 385, 386, 387, 388, 389, 390, 391, 392, 393, 394, 395, 396, 397, 398, 399, 400, 401, 402, 403, 404, 405, 406, 407, 408, 409, 410, 411, 412, 413, 414, 415, 416, 417, 418, 419, 420, 421, 422, 423, 424, 425, 426, 427, 428, 429, 430, 431, 432, 433, 434, 435, 436, 437, 438, 439, 440, 441, 442, 443, 444, 445, 446, 447, 448, 449, 450, 451, 452, 453, 454, 455, 456, 457, 458, 459, 460, 461, 462, 463, 464, 465, 466, 467, 468, 469, 470, 471, 472, 473, 474, 475, 476, 477, 478, 479, 480, 481, 482, 483, 484, 485, 486, 487, 488, 489, 490, 491, 492, 493, 494, 495, 496, 497, 498, 499, 500, 501, 502, 503, 504, 505, 506, 507, 508, 509, 510, 511, 512, 513, 514, 515, 516, 517, 518, 519, 520, 521, 522, 523, 524, 525, 526, 527, 528, 529, 530, 531, 532, 533, 534, 535, 536, 537, 538, 539, 540, 541, 542, 543, 544, 545, 546, 547, 548, 549, 550, 551, 552, 553, 554, 555, 556, 557, 558, 559, 560, 561, 562, 563, 564, 565, 566, 567, 568, 569, 570, 571, 572, 573, 574, 575, 576, 577, 578, 579, 580, 581, 582, 583, 584, 585, 586, 587, 588, 589, 590, 591, 592, 593, 594, 595, 596, 597, 598, 599, 600, 601, 602, 603, 604, 605, 606, 607, 608, 609, 610, 611, 612, 613, 614, 615, 616, 617, 618, 619, 620, 621, 622, 623, 624, 625, 626, 627, 628, 629, 630, 631, 632, 633, 634, 635, 636, 637, 638, 639, 640, 641, 642, 643, 644, 645, 646, 647, 648, 649, 650, 651, 652, 653, 654, 655, 656, 657, 658, 659, 660, 661, 662, 663, 664, 665, 666, 667, 668, 669, 670, 671, 672, 673, 674, 675, 676, 677, 678, 679, 680, 681, 682, 683, 684, 685, 686, 687, 688, 689, 690, 691, 692, 693, 694, 695, 696, 697, 698, 699, 700, 701, 702, 703, 704, 705, 706, 707, 708, 709, 710, 711, 712, 713, 714, 715, 716, 717, 718, 719, 720, 721, 722, 723, 724, 725, 726, 727, 728, 729, 730, 731, 732, 733, 734, 735, 736, 737, 738, 739, 740, 741, 742, 743, 744, 745, 746, 747, 748, 749, 750, 751, 752, 753, 754, 755, 756, 757, 758, 759, 760, 761, 762, 763, 764, 765, 766, 767, 768, 769, 770, 771, 772, 773, 774, 775, 776, 777, 778, 779, 780, 781, 782, 783, 784, 785, 786, 787, 788, 789, 790, 791, 792, 793, 794, 795, 796, 797, 798, 799, 800, 801, 802, 803, 804, 805, 806, 807, 808, 809, 810, 811, 812, 813, 814, 815, 816, 817, 818, 819, 820, 821, 822, 823, 824, 825, 826, 827, 828, 829, 830, 831, 832, 833, 834, 835, 836, 837, 838, 839, 840, 841, 842, 843, 844, 845, 846, 847, 848, 849, 850, 851, 852, 853, 854, 855, 856, 857, 858, 859, 860, 861, 862, 863, 864, 865, 866, 867, 868, 869, 870, 871, 872, 873, 874, 875, 876, 877, 878, 879, 880, 881, 882, 883, 884, 885, 886, 887, 888, 889, 890, 891, 892, 893, 894, 895, 896, 897, 898, 899, 900, 901, 902, 903, 904, 905, 906, 907, 908, 909, 910, 911, 912, 913, 914, 915, 916, 917, 918, 919, 920, 921, 922, 923, 924, 925, 926, 927, 928, 929, 930, 931, 932, 933, 934, 935, 936, 937, 938, 939, 940, 941, 942, 943, 944, 945, 946, 947, 948, 949, 950, 951, 952, 953, 954, 955, 956, 957, 958, 959, 960, 961, 962, 963, 964, 965, 966, 967, 968, 969, 970, 971, 972, 973, 974, 975, 976, 977, 978, 979, 980, 981, 982, 983, 984, 985, 986, 987, 988, 989, 990, 991, 992, 993, 994, 995, 996, 997, 998, 999, 1000.

3.10. По истечении срока действия настоящего договора Предприятие обязуется возвратить Комитету имущество, закрепленное за Предприятием на праве полного хозяйственного ведения, в надлежащем состоянии, с учетом естественного износа и Положений настоящего договора.

3.11. Комитет обязуется не вмешиваться в оперативно хозяйственную и финансовую деятельность Предприятия, за исключением случаев, предусмотренных

существующим законодательством Российской Федерации, а также случаев, когда возникает угроза причинения материального ущерба государству.

3.12 Стороны несут друг перед другом ответственность в полном объеме, в порядке и на условиях, предусмотренных гражданским законодательством.

3.13 Предприятие не несет ответственности перед Комитетом за невыполнение, ненадлежащее выполнение условий настоящего договора, если это неисполнение явилось результатом нарушения надлежащего исполнения своих обязательств Комитетом.

IV. ОСОБЫЕ УСЛОВИЯ

4.1 Настоящий договор прекращается в порядке и на условиях, предусмотренных действующим законодательством, а также в случае неисполнения Предприятием своих обязательств, в результате которого государству причинен материальный ущерб или возникла реальная угроза его причинения.

4.2 В случае невыполнения п. 3.9, ч. 2 договора, предприятию начисляется пеня в размере 5% от суммы прибыли за каждый день просрочки.

4.3 Имущество считается закрепленным за предприятием на праве полного хозяйственного ведения с момента заключения настоящего договора.

4.4 Срок действия настоящего договора с 18 мая 1994 года по 18 мая 1999 года.

4.5 Внесение изменений и дополнений в настоящий договор производится по соглашению сторон и оформляется дополнительным соглашением.

Приложение № 1. Перечень государственного имущества, закрепленного на праве полного хозяйственного ведения.

Приложение № 2. Балансовый отчет предприятия на последнюю дату. Является неотъемлемой частью договора.

АДРЕСА И РЕКВИЗИТЫ СТОРОН

Комитет по управлению  
Государственным имуществом  
Ханты-Мансийского автономного  
округа  
626200, г. Ханты-Мансийск,  
ул. Мира, 5, р/сч 609671  
в ФЗСКБ МФО 268615

Государственное предприятие  
Производственное проектно-  
ремонтно-строительное объединение  
«Северавтодор»  
626400, г. Сургут-18,  
ул. Профсоюзная, 45, р/сч 345507  
в Акционерном Севертранбанке  
МФО 268615



Председатель Комитета  
Синицын Р.И.



Бец В.А.



**ДОПОЛНИТЕЛЬНОЕ СОГЛАШЕНИЕ**  
к договору о закреплении за предприятием государственного  
имущества на праве хозяйственного ведения от 18.05.94г.

31 августа 1999г.

г. Ханты-Мансийск

Комитет по управлению государственным имуществом Ханты-мансийского автономного округа, в лице Заместителя председателя Комитета Котовой Ирины Николаевны, действующей на основании прав по должности (приказ Комитета от 25.09.98г. № 117), с одной стороны и Государственное унитарное предприятие «Северавтодор» в лице директора Мусина Рамиля Фанаисовича, действующего на основании Устава, с другой стороны заключили настоящее соглашение о нижеследующем:

Внести изменения в договор о закреплении за предприятием государственного имущества на праве хозяйственного ведения от 18 мая 1994г., заключенный между Комитетом и ГУП "Северавтодор" г.Сургут.

Статью 4.4. договора изложить в следующей редакции:

«Срок действия договора хозяйственного ведения считать бессрочным».  
Данные дополнения и изменения являются неотъемлемой частью договора о закреплении за предприятием государственного имущества от 18 мая 1994г.

Комитет по управлению  
госимуществом Ханты-Мансийского  
автономного округа



И.Н.Котова

ГУП "Северавтодор"



Р.Ф.Мусин



-4.0  
м

4.2  
м

27.03.2017 15:57

PMM



27.03.2017 15:57



27.03.2017 15:58

4.2  
M



27.03.2017 15:58

4.0  
M

27.03.2017 15:58



27 03 2017 16 01



27 03 2017 16:02





27.03.2017 16:13