



СВИДЕТЕЛЬСТВО

О ГОСУДАРСТВЕННОЙ РЕГИСТРАЦИИ ПРАВА

Управление Федеральной службы
государственной регистрации, кадастра и картографии
по Ханты-Мансийскому автономному округу – Югре

Дата выдачи:

06.07.2015

Документы-основания: • Передаточный акт подлежащего приватизации имущественного комплекса государственного предприятия Ханты-Мансийского автономного округа-Югры "Северавтодор" от 20.11.2014 №13-Р-2813

Субъект (субъекты) права: Акционерное Общество "ГОСУДАРСТВЕННАЯ КОМПАНИЯ"СЕВЕРАВТОДОР", ИНН: 8602257512, ОГРН: 1158601001129

Вид права: Собственность

Кадастровый(условный) номер: 86:10:0101122:150

Объект права: нежилое здание, общей площадью 1462,1 кв.м., этажность -1, подз.этажность - нет, инв.№ 71:136:001:002772360 , адрес (местонахождение) объекта: Россия, Тюменская область, Ханты-Мансийский автономный округ, г. Сургут, поселок Звездный, стояночный бокс

Существующие ограничения (обременения) права: не зарегистрировано

О чем в Едином государственном реестре прав на недвижимое имущество и сделок с ним "06" июля 2015 года сделана запись регистрации № 86-86/003-86/003/046/2015-684/3

Государственный регистратор



(подпись, м.п.)

Шютц О. И.

86-86/003-86/003/046/2015-684/3

86-AB 035117



86

ДЕЛО

№ копия

п. Звёздный

Стойночный бокс

Начато _____ 20__ г.

Окончено _____ 20__ г.

На _____ листах

Тюменская область

Сургутское

(наименование бюро)

бюро технической инвентаризации

Район _____

Город (другое поселение) _____ Сургут

Район города _____ п. Звёздный

ТЕХНИЧЕСКИЙ ПАСПОРТ

на домовладение (кондоминиум, жилое или нежилое здание,
границы земельного участка которого обособлены),
садовый и дачный участок

№ _____ по улице (пер.) _____

Столбовый блок

(местоположение объекта учета)

Номер в реестровой книге	16:09:03:001:002742360					
Инвентарный номер	41:136:001:002742360					
Номер в реестре жилищного фонда	2					
Кадастровый номер	00	00	00	00	000	0000
	А	Б	В	Г	Д	Е

41:136:001:002742360

Составлен по состоянию на « 16 » сентября 200 3 г.
(указывается дата обследования объекта учета)

« _____ » _____ 200 ____ г.

« _____ » _____ 200 ____ г.

« _____ » _____ 200 ____ г.

наименование,

номера и номера строений и сооружений,
указанные ранее в документации, выданной
ОРП, изменению не подлежат.

8. НЕЖИЛЫЕ ЗДАНИЯ И ПОМЕЩЕНИЯ

Общая площадь

1462,1

м²

№№ п.п.	Классификация помещений	Общая, в т.ч.		Текущие изменения		
		основная	вспомогат.	основная	вспомогат.	основная
1	2	3	4	5	6	7
1	Торговая					
2	Производственная	1164,8	297,3			
3	Складская					
4	Бытового обслуживания					
5	Гаражи					
6	Учрежденческая					
7	Общественного питания					
8	Школьная					
9	Учебно-научная					
10	Лечебно-санитарная					
11	Культ.-просветит.					
12	Театров и зрел. предпр.					
13	Творческие мастерские					
14	Прочее					
	Итого:	1164,8	297,3			

В ТОМ ЧИСЛЕ:

Площадь, используемая жилищной конторой для собственных нужд, м²

№№ п.п.	Использование помещений	Общая, в т.ч.		Текущие изменения		
		основная	вспомогат.	основная	вспомогат.	основная
1	2	3	4	5	6	7
1	Учрежденческая: а) жилищная контора					
	б) комнаты детские, дружины и др.					
2	Культурно-просветительская а) красные уголки, клубы, библиотеки					
3	Прочая: а) мастерские					
	б) склады жилищных контор					
	в) теплоузел					
	г) котельная					
	в т.ч. на газе					
	на твердом топливе					
	Итого:					

11. ТЕХНИЧЕСКОЕ ОПИСАНИЕ КОНСТРУКТИВНЫХ ЭЛЕМЕНТОВ И ОПРЕДЕЛЕНИЕ ИЗНОСА ЗДАНИЯ

Год постройки 1998 Литера М Группа капитальности V Число этажей 7

№№ п.п.	Наименование конструктивных элементов	Описание конструктивных элементов (материал, конструкция, отделка и прочее)	Техническое состояние (осадки, трещины, гниль и т.п.)	Уд. веса констр. элементов по таблице	Ценностные коэффициен. (поправки к уд. весам)	Уд. веса констр. элем. после при- менения ценност- ных коэффициен.	Износ элементов в %	
1	2	3	4	5	6	7	8	
1	Фундамент	бетонный					25	
2	Наружные и внутренние капитальные стены	камень, штукатурка					20	
3	Перегородки	кирпичные					10	
4	Перекрытия	чердачные	камень				15	
		междуэтажные	штукатурка					
		подвальные						
5	Крыша	камень, штукатурка				20 10		
6	Полы	бетонные					30	
7	Проемы	окна	деревянные				10	
		двери	деревянные				15	
8	Отделка	внутренняя	штукатурка, обои				15	
		наружная	штукатурка				15	
9	Отопление	печи					25	
		калориферное						
		АГВ						
		другое						
		центральное	центральное					
	Электро- и сантехнические устройства	электричество	электричество					30
		водопровод						
		канализация						
		горячее водоснабжение						
		ванны						
		газоснабжение						
		напольные электропл.						
		телефон						
радио								
телевидение								
сигнализация								
мусоропровод								
лифт								
вентиляция		приточно-вытяжная						
10	Крыльца, лестницы	штукатурка					10	
ИТОГО				100	-		-	

% износа, приведенный к 100 по формуле: $\frac{\text{сумма процентов износа к строению (гр. 9)} \times 100}{\text{сумма откорректированных удельных весов (гр. 7)}}$

**12. ТЕХНИЧЕСКОЕ ОПИСАНИЕ НЕЖИЛЫХ ПРИСТРОЕК,
НЕОТАПЛИВАЕМЫХ ПОДВАЛОВ, СЛУЖЕБНЫХ ПОСТРОЕК**

И 1
в %
Процент износа к строению: (гр. 7 и гр. 8): 100
9
5
7
5
3
7
0
5
5
10
10

№ п.п.	Наименование			Лит.			Год постройки			Этажность		
	наименование конструктивных элементов	описание элементов (материал, конструкция, отделка и прочее)	удельные веса по таблице	ценностные коэффициенты	удельные веса после применения коэффициентов	описание элементов (материал, конструкция, отделка и прочее)	удельные веса по таблице	ценностные коэффициенты	удельные веса после применения коэффициентов			
1	Фундамент											
2	Наружные стены											
	Перегородки											
3	Перекрытия											
4	Крыша											
5	Полы											
6	Проемы											
	окна											
	двери											
7	Отделка											
	внутренняя											
	наружная											
8	Электричество											
9	Отопление											
	Разные работы											
	% износа						% износа					
	Итого:			100	X		Итого:					

№ п.п.	Наименование			Лит.			Год постройки			Этажность		
	наименование конструктивных элементов	описание элементов (материал, конструкция, отделка и прочее)	удельные веса по таблице	ценностные коэффициенты	удельные веса после применения коэффициентов	описание элементов (материал, конструкция, отделка и прочее)	удельные веса по таблице	ценностные коэффициенты	удельные веса после применения коэффициентов			
	Фундамент											
	Наружные стены											
	Перегородки											
	Перекрытия											
	Крыша											
	Полы											
Проемы	окна											
	двери											
Отделка	внутренняя											
	наружная											
	Электричество											
	Отопление											
	Разные работы											
	% износа						% износа					
	Итого:			100	X		Итого:					

ЭКСПЛИКАЦИЯ

К поэтажному плану нежилого здания (помещения), расположенного в городе (другом поселении) Сургуте по ул. (пер.) И. Мердими дом № _____

%	износа	Дата записи	Литера по плану	Этаж	Номер помещения (торгового и т.п.)	Номер комнаты, коридора и т.п.	Назначение помещений: канцелярское, больничная палата и т.д.	Формула подсчета площади помещения	Общая, в т.ч.		Итого по помещению, этажу, строению	Высота помещения по вн. обмеру
									основная	вспомогательная		
			2	3	4	5	6	7	8	9	10	11
							1	подсобное				3,50
							2	ванная		25,1		
							3	кухня		33,0		
							4	ванная		38,2		
							5	интерьер комнаты	1164,8			
							6	интерьер комнаты		37,7		
							7	интерьер комнаты		40,5		
							8	подсобное		72,8		
							Итого:		1164,8	297,3	1462,1	

ПРУЖЕНИИ
% износа
14
21
Действительн

ЭКСПЛИКАЦИЯ
к поэтажному плану здания (строения), расположенного в городе (другом поселении)
по ул. (пер.) _____ дом № _____

Литера по плану	Этаж	Номер помещения (квартиры)	Номер комнаты, кухни, корид. и т.п.	Назначение помещений: жилая комната, кухня и т.п.	Формула подсчета частей помещения	Общая площадь квартиры	В т.ч. площадь				Высота помещения по внутреннему обмеру	Площадь помещения общего пользования	Самовольно возве- денная или переобо- руд. площадь	Приме
							квартиры	из нее		лоджий, бал- конов, террас, веранд и кла- довых с коэф.				
								жилая	подсобная					
1	2	3	4	5	6	7	8	9	10	11	12	13	14	15

Перечень прилагаемых документов

и)

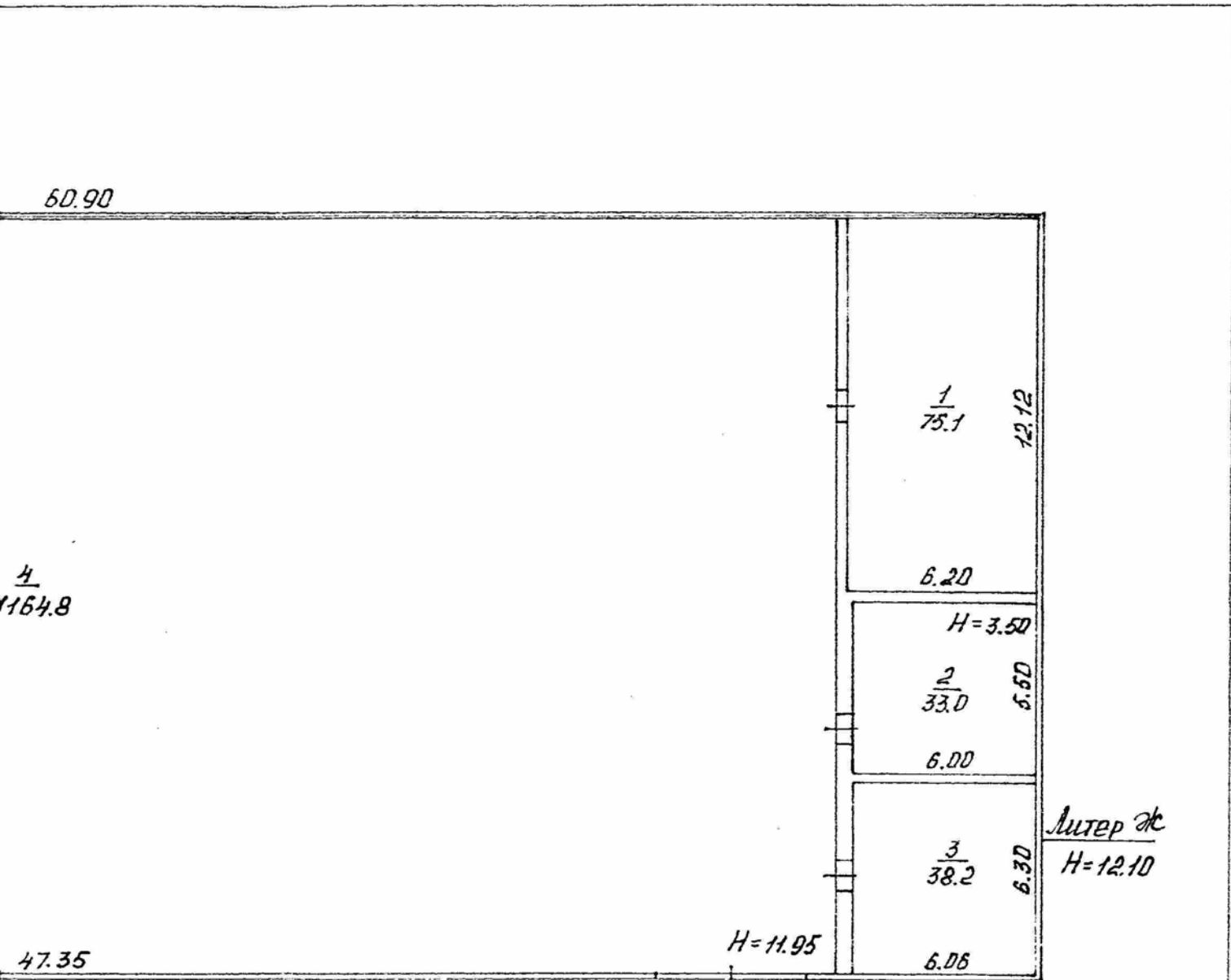
Примечани

15

Наименование документа	Масштаб	Количество листов	Примечание
2	3	4	5
План земельного участка	1:500		
Поэтажный план	1:200	1	
Вкладыши:			
а) для оценки основных строений			
б) для оценки служебных построек			
в) для оценки дворовых сооружений			
г) экспликации			

Дата подписания работ	Исполнители			Проверил (бригадир)		Проверил (начальник бюро)	
	должность	фамилия, имя, отчество	подпись	фамилия, имя, отчество	подпись	фамилия, имя, отчество	подпись
2003г	инженер	Тухтаев		инженер			





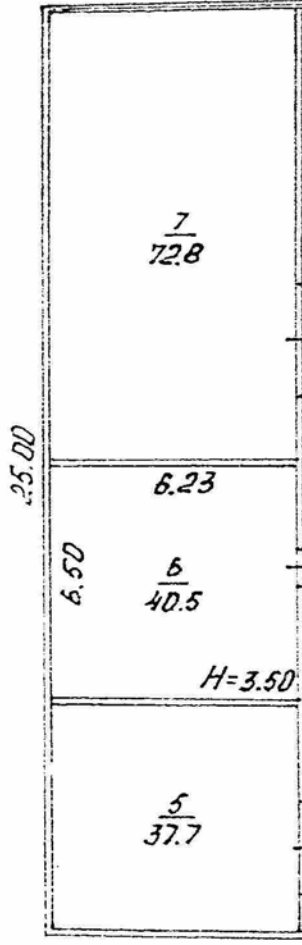
п. Звездный

2

18.01.00 Гумилова Е.
28.01.2000 Несвижская Е.

Российская Федерация

Томская область



11



СЕРВИС
АВТОЦЕНТРА







Бетон 3000 рублей
Раствор 2800 рублей
Тел: 8-962-582-38-89
круглосуточно