



СВИДЕТЕЛЬСТВО О ГОСУДАРСТВЕННОЙ РЕГИСТРАЦИИ ПРАВА

Управление Федеральной службы
государственной регистрации, кадастра и картографии
по Ханты-Мансийскому автономному округу – Югре

Дата выдачи:

06.07.2015

Документы-основания: • Передаточный акт подлежащего приватизации имущественного комплекса государственного предприятия Ханты-Мансийского автономного округа-Югры "Северавтодор" от 20.11.2014 №13-Р-2813

Субъект (субъекты) права: Акционерное Общество "ГОСУДАРСТВЕННАЯ КОМПАНИЯ"СЕВЕРАВТОДОР", ИНН: 8602257512, ОГРН: 1158601001129

Вид права: Собственность

Кадастровый(условный) номер: 86:10:0101122:160

Объект права: нежилое здание, назначение: сооружение, 2 - этажный, общая площадь 589,7 кв. м, инв.№ 71:136:001:002772370, лит. А, адрес (местонахождение) объекта: Россия, Тюменская область, Ханты-Мансийский автономный округ, г. Сургут, поселок Звездный, котельная

Существующие ограничения (обременения) права: не зарегистрировано

О чем в Едином государственном реестре прав на недвижимое имущество и сделок с ним "06" июля 2015 года сделана запись регистрации № 86-86/003-86/003/046/2015-685/3

Государственный регистратор

Шютц О. И.

(подпись, м.п.)



86-86/003-86/003/046/2015-685/3

86-AB 035116



86

Российская Федерация

Тюменская область

Сургутское

(наименование бюро)

бюро технической инвентаризации

Юридический адрес: _____

Почтовый индекс (другое поселение) Сургут

Юридический адрес города п. Звездный

ТЕХНИЧЕСКИЙ ПАСПОРТ

на домовладение (кондоминиум, жилое или нежилое здание,
границы земельного участка которого обособлены),
садовый и дачный участок

№ _____ по улице (пер.) _____

(местоположение объекта учета)

КОТЕЛЬНАЯ

Номер в реестровой книге	<u>16:09:03:001:002772370</u>					
Инвентарный номер	<u>И:136:001:002772370</u>					
Номер в реестре жилищного фонда	<u>2</u>					
Кадастровый номер	<u>00</u>	<u>00</u>	<u>00</u>	<u>00</u>	<u>000</u>	<u>0000</u>
	А	Б	В	Г	Д	Е

И:136:001:002772370

Составлен по состоянию на « 16 » сентября 2003 г.
(указывается дата обследования объекта учета)

« _____ » _____ 200__ г.

« _____ » _____ 200__ г.

« _____ » _____ 200__ г.

Примечание.

Даты и номера строений и сооружений,
приведенные ранее в документации, выданной
до 1992 г., изменению не подлежат.

8. НЕЖИЛЫЕ ЗДАНИЯ И ПОМЕЩЕНИЯ

Общая площадь 5897 м²

№№ п.п.	Классификация помещений	Общая, в т.ч.		Текущие изменения			
		основная	вспомогат.	основная	вспомогат.	основная	вспомогат.
1	2	3	4	5	6	7	8
1	Торговая						
2	Производственная	4879	1018				
3	Складская						
4	Бытового обслуживания						
5	Гаражи						
6	Учрежденческая						
7	Общественного питания						
8	Школьная						
9	Учебно-научная						
10	Лечебно-санитарная						
11	Культ.-просветит.						
12	Театров и зрел. предпр.						
13	Творческие мастерские						
14	Прочее						
	Итого:	4879	1018				

В ТОМ ЧИСЛЕ:

Площадь, используемая жилищной конторой для собственных нужд, м²

№№ п.п.	Использование помещений	Общая, в т.ч.		Текущие изменения			
		основная	вспомогат.	основная	вспомогат.	основная	вспомогат.
1	2	3	4	5	6	7	8
1	Учрежденческая: а) жилищная контора						
	б) комнаты детские, дружины и др.						
2	Культурно-просветительская а) красные уголки, клубы, библиотеки						
3	Прочая: а) мастерские						
	б) склады жилищных контор						
	в) теплоузел						
	г) котельная						
	в т.ч. на газе						
	на твердом топливе						
	Итого:						

11. ТЕХНИЧЕСКОЕ ОПИСАНИЕ КОНСТРУКТИВНЫХ ЭЛЕМЕНТОВ И ОПРЕДЕЛЕНИЕ ИЗНОСА ЗДАНИЯ

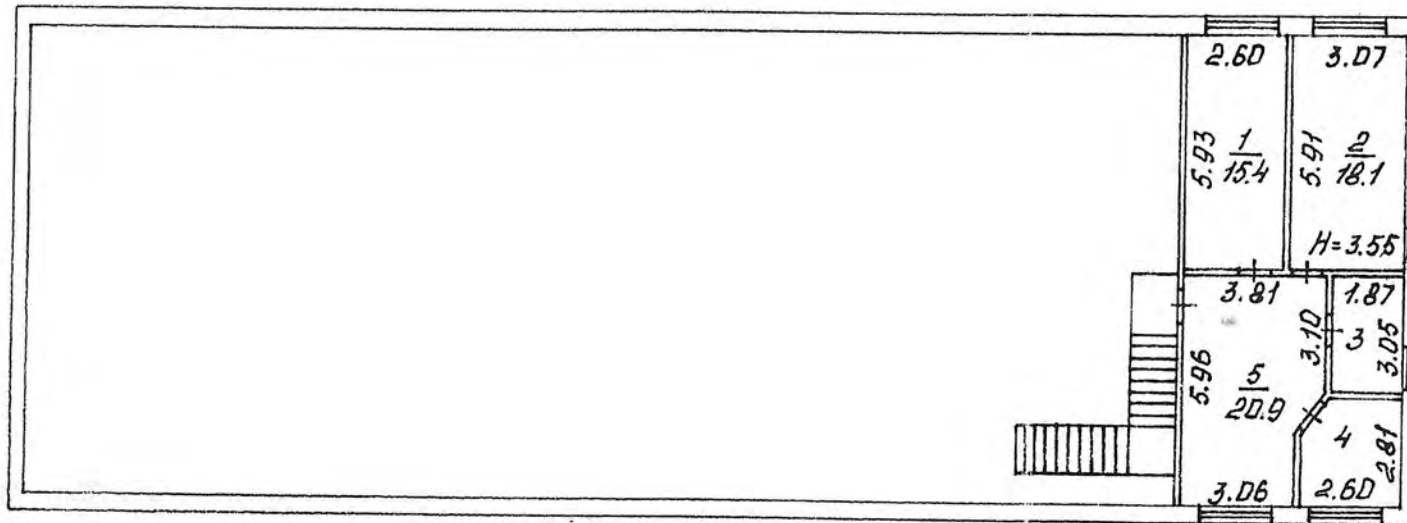
Год постройки 1985 Литера А Группа капитальности 1 Число этажей 4

№№ п.п.	Наименование конструктивных элементов	Описание конструктивных элементов (материал, конструкция, отделка и прочее)	Техническое состояние (осадки, трещины, гниль и т.п.)	Уд. веса конструк. элементов по таблице	Ценностные коэффициен. (поправки к уд. весам)	Уд. веса конструк. элем. после при- менения ценност- ных коэффициен.	Износ элементов в %	Площадь износа	
1	2	3	4	5	6	7	8		
1	Фундамент	бетонный					15		
2	Наружные и внутренние капитальные стены	к/л, вафель облицовка шпательном					10		
3	Перегородки	шпательном					5		
4	Перекрытия	чердачные	к/л, вафель				10		
		междуэтажные	к/л, вафель						
		подвальные							
5	Крыша	вафель шпатель				20 10			
6	Полы	бетонные, линолеум, плитка,					10		
7	Проемы	окна	д. алюмин				20		
		двери	деревяне				15		
8	Отделка	внутренняя	штукатурка, обои, краска, лакировка				15		
		наружная					15		
9	Отопление	печи					25		
		калориферное							
		АГВ							
		другое							
		центральное							
	Электро- и сантехнические устройства	электричество	индивидуальная проводка					30	
		водопровод	централизованный					25	
		канализация	общий					20	
		горячее водоснабжение	от общей котельной					20	
		ванны							
		газоснабжение							
		напольные электропл.							
		телефон							
радио									
телевидение									
сигнализация									
мусоропровод									
лифт									
10	Крыльца, лестницы	штукатурка шпательном					15		
ИТОГО				100	-		-		

% износа, приведенный к 100 по формуле: $\frac{\text{сумма процентов износа к строению (гр. 9) x 100}}{\text{сумма откорректированных удельных весов (гр. 7)}}$

24%

2 этаж



ОБСЛЕДОВАНО
16.09.03. *[Signature]*

МЖКУ РСФСР	Сургутское бюро технической инвентаризации		ИНВ №
Лист №	Пэтажный план на строение литер А по ул. <i>КОТЕЛЬНАЯ</i> дом № г. Сургут		М 1:200
Дата	Исполнитель	Фамилия, имя, отчество	Подпись
	18.11.00 Техник	<i>Гильмольва</i>	<i>[Signature]</i>
	23.01.2003	Проверил: <i>Несвицкая</i>	<i>[Signature]</i>
	Начальник бюро		

Копия

Российская Федерация

Тюменская область

Сургутское
(наименование бюро)

бюро технической инвентаризации

(другое поселение) _____ Сургут
города п. Звездный

ИНВЕНТАРИЗАЦИОННАЯ КАРТОЧКА

на домовладение (кондоминиум, жилое или нежилое здание,
границы земельного участка которого не обособлены),
садовый и дачный земельный участок

№ _____ по улице (пер.) _____
(местоположение объекта учета)

Копия

Лист А

номер реестровой книге						
инвентарный номер	321					
номер в реестре жилищного фонда						
кадастровый номер						
	А	Б	В	Г	Д	Е

Составлена по состоянию на « 17 » ноября 1999 г.
(указывается дата обследования объекта учета)

« _____ » _____ г.
« _____ » _____ г.
« _____ » _____ г.

ПОДПИСАНО

Дата 18.03 Подпись [подпись]

замечание.
и номера строений и сооружений, указанные в документации, выданной МОРП, иному не подлежат.

Форма инвентаризационной карточки утверждена приказом Московского областного бюро технической инвентаризации от 19 мая 1999 г.

8. НЕЖИЛЫЕ ЗДАНИЯ И ПОМЕЩЕНИЯ

Общая площадь **590.4**

м²

№№ п.п.	Классификация помещений	Общая, в т.ч.		Текущие изменения		
		основная	вспомогат.	основная	вспомогат.	основная
1	2	3	4	5	6	7
1	Торговая					
2	Производственная	487.9	102.5			
3	Складская					
4	Бытового обслуживания					
5	Гаражи					
6	Учрежденческая					
7	Общественного питания					
8	Школьная					
9	Учебно-научная					
10	Лечебно-санитарная					
11	Культ.-просветит.					
12	Театров и зрел. предпр.					
13	Творческие мастерские					
14	Прочее					
	ИТОГО:	487.9	102.5			

В ТОМ ЧИСЛЕ:

Площадь, используемая жилищной конторой для собственных нужд в м²

№№ п.п.	Использование помещений	Общая, в т.ч.		Текущие изменения		
		основная	вспомогат.	основная	вспомогат.	основная
1	2	3	4	5	6	7
1	Учрежденческая: а) жилищная контора					
	б) комнаты детские, дружины и др.					
2	Культурно-просветительская а) красные уголки, клубы, библиотеки					
3	Прочая: а) мастерские					
	б) склады жилищных контор					
	в) теплоузел					
	г) котельная					
	в том числе на газе					
	на твердом топливе					
	ИТОГО:					

8. НЕЖИЛЫЕ ЗДАНИЯ И ПОМЕЩЕНИЯ

Общая площадь 590.4 м²

№№ п.п.	Классификация помещений	Общая, в т.ч.		Текущие изменения		
		основная	вспомогат.	основная	вспомогат.	основная
1	2	3	4	5	6	7
1	Торговая					
2	Производственная	<u>487.9</u>	<u>102.5</u>			
3	Складская					
4	Бытового обслуживания					
5	Гаражи					
6	Учрежденческая					
7	Общественного питания					
8	Школьная					
9	Учебно-научная					
10	Лечебно-санитарная					
11	Культ.-просветит.					
12	Театров и зрел. предпр.					
13	Творческие мастерские					
14	Прочее					
	ИТОГО:	<u>487.9</u>	<u>102.5</u>			

В ТОМ ЧИСЛЕ:

Площадь, используемая жилищной конторой для собственных нужд в м²

№№ п.п.	Использование помещений	Общая, в т.ч.		Текущие изменения		
		основная	вспомогат.	основная	вспомогат.	основная
1	2	3	4	5	6	7
1	Учрежденческая: а) жилищная контора					
	б) комнаты детские, дружины и др.					
2	Культурно-просветительская а) красные уголки, клубы, библиотеки					
3	Прочая: а) мастерские					
	б) склады жилищных контор					
	в) теплоузел					
	г) котельная					
	в том числе на газе					
	на твердом топливе					
	ИТОГО:					

**9. БЛАГОУСТРОЙСТВО ПЛОЩАДИ КВАРТИР ЖИЛОГО ЗДАНИЯ,
ВСТРОЕННЫХ НЕЖИЛЫХ ПОМЕЩЕНИЙ,
НЕЖИЛЫХ ЗДАНИЙ И СЛУЖЕБНЫХ ПОСТРОЕК (м²)**

Отопление								Ванны и души							Горячее водосн.		Газовое снаб.		Лифты			Напольные электроплиты	Телефоны	Электричест.	
центральное						от АГВ и др.	калориферное	печное	без колонки и горячей воды	с горячей водой	с газ., электр. колонкой	с дров. колон.	Бассейн	Сауна	центральное	от колонок	сетевое	баллонное	Мусоропровод	пассажирск.	грузопассаж.				грузовые
от ТЭЦ	от пром-предприятий		от кварт. котельной																						
топливе	на газе	на твердом топливе	на газе	на твердом топливе	на газе																				
3	4	5	6	7	8	9	10	11	12	13	14	15	16	17	18	19	20	21	22	23	24	25	26	27	28
					11004										11255										11224

**10. ИСЧИСЛЕНИЕ ПЛОЩАДЕЙ И ОБЪЕМОВ ЗДАНИЙ И СООРУЖЕНИЙ,
РАСПОЛОЖЕННЫХ НА ЗЕМЕЛЬНОМ УЧАСТКЕ**

Наименование	Формулы для подсчета площадей по наружным измерениям	Площадь м ²	Высота (м)	Объем м ³
2	3	4	5	6
основное	$7.40 \times 13.00 +$	96.2	4.15	399
стропиле	$+ 37.20 \times 13.15 +$	489.2	7.15	3498
	$+ d. 70 \times 6.50$	17.6	2.95	52
		$S = 603.0$	$H = 3940$	

11. ТЕХНИЧЕСКОЕ ОПИСАНИЕ КОНСТРУКТИВНЫХ ЭЛЕМЕНТОВ И ОПРЕДЕЛЕНИЕ ИЗНОСА ЗДАНИЯ

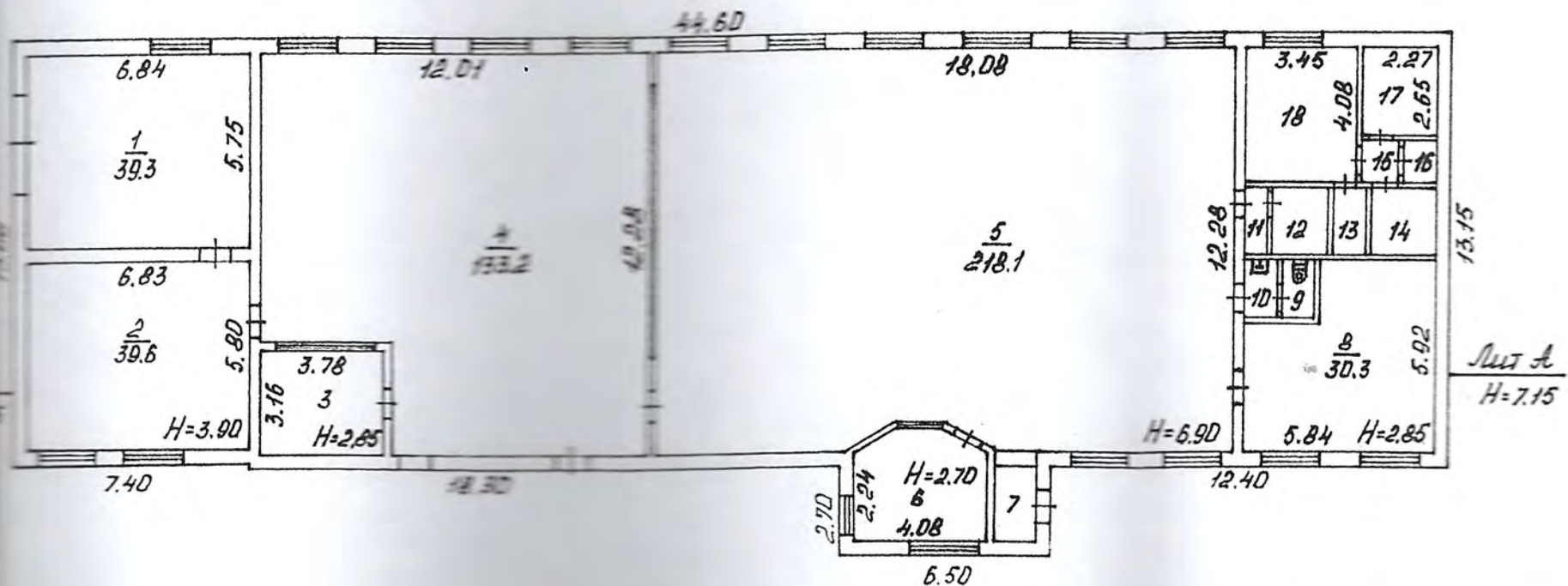
✓ Год постройки 1985 Литера А Группа капитальности І Число этажей _____

№№ п.п.	Наименование конструктивных элементов	Описание конструктивных элементов (материал, конструкция, отделка и прочее)	Техническое состояние (осадки, трещины, гниль и т.п.)	Уд. веса кон-струк. элементов по таблице	Ценностные коэффициен. (поправки) к уд. весам	Уд. веса конст-рук. элем. после применения ценностных коэффициен.	Износ элементов в %		
1	2	3	4	5	6	7	8		
1	Фундамент	бетонный		9		9	15		
2	Наружные и внутренние капитальные стены	ж/б панели высокая кирпичи		24	73	17.52	10		
3	Перегородки	кирпичные			24	6.48	5		
4	Перекрытия чердачные междуэтажные подвальные	ж/б панели		17		17	10		
		ж/б панели							
		ж/б панели							
5	Крыша	панели типа "Спирит"		9	75 25	6.75 2.25	20 10		
6	Полы	бетонная, цементно-песчаная		4		4	10		
7	Проемы окна двери	ж/б панели		17	48	8.16	20		
		проемы			52	8.84	15		
8	Отделка внутренняя наружная	штукатурка, обои, окраска, обои		7		7	15		
9	Отопление	печи							
		калориферное							
		АГВ							
		другое							
			центральное			24	2.88	25	
	Электро- и сантехнические устройства	электричество		открытые проводки	12	30	3.6	30	
		водопровод		штукатурка		10	1.2	25	
		канализация		бетон		12	1.44	20	
		горячее водоснабжение		от себя, котель		10	1.2	20	
		ванны							
		газоснабжение							
		напольные электропл.							
		телефон							
		радио							
телевидение									
сигнализация									
мусоропровод									
лифт									
вентиляция		приточно-вытяжная			6	0.72			
10	Крыльца, лестницы	штукатурка		1		1	15		
ИТОГО				100	-	99.04	-		

% износа, приведенный к 100 по формуле: $\frac{\text{сумма процентов износа к строению (гр. 9)} \times 100}{\text{сумма откорректированных удельных весов (гр. 7)}} =$

14%

1 этаж



ПОДАШЕНО
10.03 601/10

МЖКУ РСФСР	Сургутское бюро технической инвентаризации	ИНВ №
Лист №	Поэтажный план на строение литер А по ул. КОТЕЛЬНАЯ дом № г. Сургут	№ 200
Дата	Исполнитель	Фамилия, имя, отчество
18.01.00	Техник	Гулямова
28.01.00	Инвентаризатор	Несви́рская
	Начальник бюро	



СЕВЕР







