



# СВИДЕТЕЛЬСТВО

## О ГОСУДАРСТВЕННОЙ РЕГИСТРАЦИИ ПРАВА

Управление Федеральной службы  
государственной регистрации, кадастра и картографии  
по Ханты-Мансийскому автономному округу – Югре

Дата выдачи:

06.07.2015

Документы-основания: • Передаточный акт подлежащего приватизации имущественного комплекса государственного предприятия Ханты-Мансийского автономного округа-Югры "Северавтодор" от 20.11.2014 №13-Р-2813

Субъект (субъекты) права: Акционерное Общество "ГОСУДАРСТВЕННАЯ КОМПАНИЯ"СЕВЕРАВТОДОР", ИНН: 8602257512, ОГРН: 1158601001129

Вид права: Собственность

Кадастровый(условный) номер: 86:10:0101122:217

Объект права: нежилое здание, общей площадью 78,4 кв.м., этажность -1, подз.этажность - нет, инв.№ 8200 , адрес (местонахождение) объекта: Россия, Тюменская область, Ханты-Мансийский автономный округ, г. Сургут, поселок Звездный, здание подстанции КТПН

Существующие ограничения (обременения) права: не зарегистрировано

О чем в Едином государственном реестре прав на недвижимое имущество и сделок с ним "06" июля 2015 года сделана запись регистрации № 86-86/003-86/003/033/2015-835/3

Государственный регистратор



(подпись, м.п.)

Шютц О. И.

86-AB 035103



86



**ВЫПИСКА**  
**из технического паспорта**  
**ПО СОСТОЯНИЮ на 05.08.2008г.**

1	<b>Техническое наименование объекта</b> (здание, сооружение, часть здания, нежилое помещение (встроенное, пристроенное, встроенно-пристроенное))	<i>Жилое здание</i>
2	<b>Адрес объекта</b> (указывается наименование населенного пункта, улицы, цифровое значение либо иное значение, позволяющее четко определить расположение объекта)	<i>г. Сургут          пос. Звездный</i>
3	<b>Этажность объекта,</b> в случае, когда объект является частью другого объекта, указывается расположение первого объекта на том или ином этаже главного объекта	<i>1этажное</i>
4	<b>Общая площадь объекта</b> по внутреннему обмеру, если есть вспомогательная площадь (торговая, жилая и т.д.), также указывается (без самовольного перепланированного, реконструированного)	<i>общ. 98.11          спец. 98.11</i>
	Самовольно возведенное (перепланированное, реконструированное)	



Техник МП «Бюро технической инвентаризации»

*[Handwritten signature]*

(подпись, печать)





Российская Федерация

Тюменская область

Сургутское

(наименование бюро)

бюро технической инвентаризации

Ион \_\_\_\_\_

род (другое поселение) Сургут

Ион города послок Звездный

### ТЕХНИЧЕСКИЙ ПАСПОРТ

на домовладение (кондоминиум, жилое или нежилое здание,  
границы земельного участка которого обособлены),  
садовый и дачный участок

№ \_\_\_\_\_ по улице (пер.) \_\_\_\_\_  
(местоположение объекта учета)

*Здание подстанции КТЛН*

Номер в реестровой книге						
Инвентарный номер	<i>8200</i>					
Номер в реестре жилищного фонда						
Кадастровый номер					<i>8200</i>	<i>000</i>
	А	Б	В	Г	Д	Е

Составлен по состоянию на « *5* » *августа* 200*3* г.  
(указывается дата обследования объекта учета)

« \_\_\_\_\_ » \_\_\_\_\_ 200\_\_ г.

« \_\_\_\_\_ » \_\_\_\_\_ 200\_\_ г.

« \_\_\_\_\_ » \_\_\_\_\_ 200\_\_ г.

**Напоминание.**

Литеры и номера строений и сооружений, указанные ранее в документации, выданной МОРП, изменению не подлежат.











## 11. ТЕХНИЧЕСКОЕ ОПИСАНИЕ КОНСТРУКТИВНЫХ ЭЛЕМЕНТОВ И ОПРЕДЕЛЕНИЕ ИЗНОСА ЗДАНИЯ

Год постройки 1995 Литера II Группа капитальности II Число этажей 7

№№ п.п.	Наименование конструктивных элементов	Описание конструктивных элементов (материал, конструкция, отделка и прочее)	Техническое состояние (осадки, трещины, гниль и т.п.)	Уд. веса конструк. элементов по таблице	Ценностные коэффициен. (поправки) к уд. весам	Уд. веса конструк. элем. после при- менения ценност- ных коэффициен.	Износ элементов в %	Процент износа		
1	2	3	4	5	6	7	8	9		
1	Фундамент	бешонный					5			
2	Наружные и внутренние капитальные стены	т/б кирпич					10			
		кирпичные								
3	Перегородки									
4	Перекрытия	чердачные	т/б кирпич				10			
		междуэтажные	металлические							
		подвальные	бетонные							
5	Крыша	руслонная					20			
6	Полы	бешонные					20			
7	Проемы	окна					20			
		двери	ворота металлические							
8	Отделка	внутренняя								
		наружная								
9	Отопление	печи					20			
		калориферное								
		АГВ								
		другое								
		центральное								
		Электро- и сантехнические устройства	электричество	открытая проводка						
			водопровод							
			канализация							
			горячее водоснабжение							
			ванны							
			газоснабжение							
			напольные электропл.							
			телефон							
			радио							
телевидение										
10	Крыльца, лестницы	бетонные					20			
ИТОГО				100	-		-	-		

% износа, приведенный к 100 по формуле:  $\frac{\text{сумма процентов износа к строению (гр. 9)} \times 100}{\text{сумма откорректированных удельных весов (гр. 7)}} = 13\%$



**13. ТЕХНИЧЕСКОЕ ОПИСАНИЕ ДВОРОВЫХ СООРУЖЕНИЙ**

Литера	Наименование сооружения	Материал и конструкция	% износа

**ЭКСПЛИКАЦИЯ**

к поэтажному плану нежилого здания (помещения), расположенного в городе (другом поселении) **Суражине п. Жезский** по ул. (пер.) **ГЧП, Северавтороток** дом № **1**

Литера по плану	Этаж	Номер помещения (торгового и т.п.)	Номер комнаты, коридора и т.п.	Назначение помещений: канцелярское, больничная палата и т.д.	Формула подсчета площади помещения	Общая, в т.ч.		Итого по помещению, этажу, строению	Высота помещения по вн. обмеру
						основная	вспомогательная		
2	3	4	5	6	7	8	9	10	11
<b>И I</b>				<b>1 коридорная</b>		<b>48,4</b>			<b>3,70</b>
				<b>Итого:</b>		<b>48,4</b>		<b>48,4</b>	

**14. ИСЧИСЛЕНИЕ ИНВЕНТАРИЗАЦИОННОЙ СТОИМОСТИ СТРОЕНИЙ И СООРУЖЕНИЙ**

Литера	Наименование строений и сооружений	№ сборника	№ таблицы	Измеритель	Стоимость измерителя по таблице	Поправки				Стоимость измерителя после примен. поправ. коэфф.	Объем - м <sup>3</sup> , площадь - м <sup>2</sup> , кол-во - штук	Восстановит стоим. в руб.	% износа	Действительная
						7	8	9	10					
1	2	3	4	5	6	7	8	9	10	11	12	13	14	15
<b>И</b>	<b>Основное строение</b>										<b>354</b>		<b>13</b>	



Приложение к техническому плану на здание (строение)

**ЭКСПЛИКАЦИЯ**  
к поэтажному плану здания (строения), расположенного в городе (другом поселении) по ул. (пер.) \_\_\_\_\_ дом № \_\_\_\_\_

Литера по плану	Этаж	Номер помещения (квартиры)	Номер комнаты, кухни, корид. и т.п.	Назначение помещений: жилая комната, кухня и т.п.	Формула подсчета частей помещения	Общая площадь квартиры	В т.ч. площадь				Высота помещения по внутреннему обмеру	Площадь помещения общего пользования	Самостоятельно возведенная или переоборудованная площадь	Примечание
							квартиры	из нее		лоджий, балконов, террас, веранд и кладовых с коэф.				
								жилая	подсобная					
1	2	3	4	5	6	7	8	9	10	11	12	13	14	15

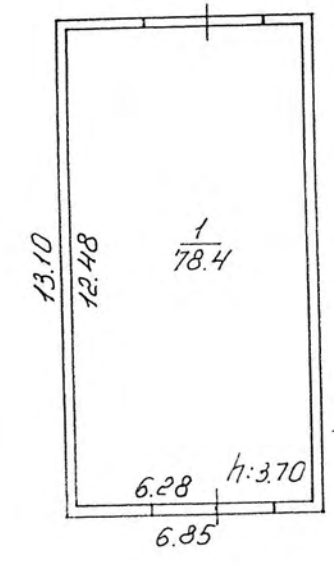
**Перечень прилагаемых документов**

Наименование документа	Масштаб	Количество листов	Примечание
2	3	4	5
План земельного участка	1:500		
Поэтажный план	1:200	1	
Владельцы:			
а) для оценки основных строений			
б) для оценки служебных построек			
в) для оценки дворовых сооружений			
г) экспликации			

Дата выполнения работы	Исполнители		Проверил (бригадир)		Проверил (начальник бюро)	
	должность	фамилия, имя, отчество	подпись	подпись	фамилия, имя, отчество	подпись
18.08.03	техник	Изравская	<i>[Подпись]</i>	<i>[Подпись]</i>		







Литер Ц  
Н: 3.95

МЖКУ РСФСР	Сургутское бюро технической инвентаризации	ИНВ №	
Лист №	поселок Звездный литер А по ул. дом № г. Сургут	М 1200	
Дата	Исполнитель	Фамилия, имя, отчество	Подпись
18.08.03	Техник	Журавская	<i>Журавская</i>
23.08.03	Проверил:	Несви́рская	<i>Несви́рская</i>
	Начальник бюро		









ТП №1  
ул. Гагарина д. 10  
ул. Коммунальная  
тел. 22-91-85  
22-91-86

ПП





ВНИМАНИЕ  
ЭЛЕКТРИЧЕСКОЕ ПОЛЕ

ПАСПОРТ  
ИЛИ  
ИНСТРУКЦИЯ



