



СВИДЕТЕЛЬСТВО О ГОСУДАРСТВЕННОЙ РЕГИСТРАЦИИ ПРАВА

Управление Федеральной службы
государственной регистрации, кадастра и картографии
по Ханты-Мансийскому автономному округу – Югре

Дата выдачи:

06.07.2015

Документы-основания: • Передаточный акт подлежащего приватизации имущественного комплекса государственного предприятия Ханты-Мансийского автономного округа-Югры "Северавтодор" от 20.11.2014 №13-Р-2813

Субъект (субъекты) права: Акционерное Общество "ГОСУДАРСТВЕННАЯ КОМПАНИЯ"СЕВЕРАВТОДОР", ИНН: 8602257512, ОГРН: 1158601001129

Вид права: Собственность

Кадастровый(условный) номер: 86:10:0101122:207

Объект права: нежилое здание, назначение: материально-технического, продовольственного снабжения, сбыта и заготовок, 1 - этажный, общая площадь 284,2 кв. м, инв.№ 8201, лит. Л, адрес (местонахождение) объекта: Россия, Тюменская область, Ханты-Мансийский автономный округ, г. Сургут, поселок Звездный, склад АРИ

Существующие ограничения (обременения) права: не зарегистрировано

О чем в Едином государственном реестре прав на недвижимое имущество и сделок с ним "06" июля 2015 года сделана запись регистрации № 86-86/003-86/003/033/2015-836/3

Государственный регистратор



Шютц О. И.

(подпись, м.п.)

86-86/003-86/003/033/2015-836/3

86-АВ 035102



ВЫПИСКА
из технического паспорта
 ПО СОСТОЯНИЮ на 05.08.2009г.

1	Техническое наименование объекта (здание, сооружение, часть здания, нежилое помещение (встроенное, пристроенное, встроенно-пристроенное))	<u>Жилое здание</u>
2	Адрес объекта (указывается наименование населенного пункта, улицы, цифровое значение либо иное значение, позволяющее четко определить расположение объекта)	<u>г. Сурицы пос. Звездный</u>
3	Этажность объекта, в случае, когда объект является частью другого объекта, указывается расположение первого объекта на том или ином этаже главного объекта	<u>1этажное</u>
4	Общая площадь объекта по внутреннему обмеру, если есть вспомогательная площадь (торговая, жилая и т.д.), также указывается (без самовольного перепланированного, реконструированного)	<u>500 кв. м. 284.2</u> <u>50 кв. м. 262.4</u> <u>5 кв. м. 21.8</u>
	Самовольно возведенное (перепланированное, реконструированное)	



Техник МП «Бюро технической инвентаризации»

(Handwritten signature)

(подпись, печать)

ПОДСЧЕТ СТОИМОСТИ

ул. Посадок Звездный ГЧП «Северавиатор»
Склад АРН

№ п.п.	Наименование выполненных работ	Единица измерения	Стоимость по таксе	Кол-во	Сумма	Норма времени
1	Шивестаризация шпорошля	100м ²	818-06	293,8	2454-18	
2	Оценка шпорошля	шпр	583-53	1	583-53	
3	Косиле:					
	а) техника шпорошля	шпр	75-65	8	605-20	
	б) кошачного шпорошля А-4	шт.	12-97	1	12-97	
4	Вилочка кванцуми	шт.	17-29	2	34-58	
5	Косиле кванцуми А-4	шт.	12-97	1	12-97	
6	Комплектация деча	шт.	134-00	2	268-00	
	Итого:				3971-45	
	20% НДС				794-29	
	Всего:				4765-74	
	ИТОГО:					

18 » августа 2003 г.

Директор
25.08.03. АИ

Российская Федерация

Тюменская область

Сургутское

(наименование бюро)

бюро технической инвентаризации

район _____

город (другое поселение) Сургут

район города поселок Звездный

ТЕХНИЧЕСКИЙ ПАСПОРТ

**на домовладение (кондоминиум, жилое или нежилое здание,
границы земельного участка которого обособлены),
садовый и дачный участок**

№ _____ по улице (пер.) _____
(местоположение объекта учета)

Склад АРЦ

Номер в реестровой книге						
Инвентарный номер	<i>8201</i>					
Номер в реестре жилищного фонда						
Кадастровый номер					<i>8201</i>	<i>000</i>
	А	Б	В	Г	Д	Е

Составлен по состоянию на « *5* » *августа* 200*3* г.
(указывается дата обследования объекта учета)

« _____ » _____ 200__ г.

« _____ » _____ 200__ г.

« _____ » _____ 200__ г.

вспоминание.

литеры и номера строений и сооружений,
указанные ранее в документации, выданной
ОРП, изменению не подлежат.

8. НЕЖИЛЫЕ ЗДАНИЯ И ПОМЕЩЕНИЯ

Общая площадь 284,2 м²

№№ п.п.	Классификация помещений	Общая, в т.ч.		Текущие изменения			всего
		основная	вспомогат.	основная	вспомогат.	основная	
1	2	3	4	5	6	7	8
1	Торговая						
2	Производственная						
3	Складская	262,4	21,8				
4	Бытового обслуживания						
5	Гаражи						
6	Учрежденческая						
7	Общественного питания						
8	Школьная						
9	Учебно-научная						
10	Лечебно-санитарная						
11	Культ.-просветит.						
12	Театров и зрел. предпр.						
13	Творческие мастерские						
14	Прочее						
Итого:		262,4	21,8				

В ТОМ ЧИСЛЕ:

Площадь, используемая жилищной конторой для собственных нужд, м²

№№ п.п.	Использование помещений	Общая, в т.ч.		Текущие изменения			всего
		основная	вспомогат.	основная	вспомогат.	основная	
1	2	3	4	5	6	7	8
1	Учрежденческая: а) жилищная контора						
	б) комнаты детские, дружины и др.						
2	Культурно-просветительская а) красные уголки, клубы, библиотеки						
3	Прочая: а) мастерские						
	б) склады жилищных контор						
	в) теплоузел						
	г) котельная						
	в т.ч. на газе						
	на твердом топливе						
Итого:							

9. БЛАГОУСТРОЙСТВО ПЛОЩАДИ КВАРТИР ЖИЛОГО ЗДАНИЯ, ВСТРОЕННЫХ НЕЖИЛЫХ ПОМЕЩЕНИЙ, НЕЖИЛЫХ ЗДАНИЙ И СЛУЖЕБНЫХ ПОСТРОЕК (м²)

Классификация	Отопление								Ванны и души					Бассейн	Сауна	Горячее водосн.		Газовое снаб.		Лифты			Напольные электроплиты	Телефоны	Электричество			
	центральное								от АГВ и др.	калориферное	печное	без колонки и горячей воды	с горячей водой			с газ., электр. колонкой	с дров. колон.	центральное	от колонок	сетевое	баллонное	Мусоропровод				пассажирск.	грузопассаж.	грузовые
	от ТЭЦ	от пром-предприятий	от кварт. котельной	на твердом топливе	на газе	на твердом топливе	на газе	на твердом топливе																				
1	2	3	4	5	6	7	8	9	10	11	12	13	14	15	16	17	18	19	20	21	22	23	24	25	26	27	28	
2																											284,2	

10. ИСЧИСЛЕНИЕ ПЛОЩАДЕЙ И ОБЪЕМОВ ЗДАНИЙ И СООРУЖЕНИЙ, РАСПОЛОЖЕННЫХ НА ЗЕМЕЛЬНОМ УЧАСТКЕ

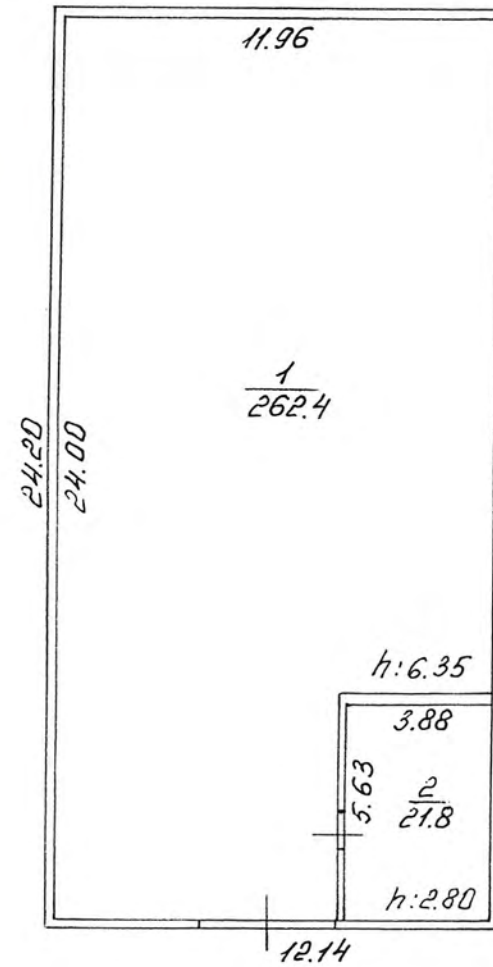
№ п/п	Наименование	Формулы для подсчета площадей по наружным измерениям	Площадь, м ²	Высота, м	Объем, м ³
1	2	3	4	5	6
1	Основное строение	24,20 × 12,14	293,8	6,45	
		$\frac{2}{3} \times 24,20 \times 12,14 \times 6,45$			1251

11. ТЕХНИЧЕСКОЕ ОПИСАНИЕ КОНСТРУКТИВНЫХ ЭЛЕМЕНТОВ И ОПРЕДЕЛЕНИЕ ИЗНОСА ЗДАНИЯ

Год постройки 1990 Литера Л Группа капитальности ✓ Число этажей 1

№№ п.п.	Наименование конструктивных элементов	Описание конструктивных элементов (материал, конструкция, отделка и прочее)	Техническое состояние (осадки, трещины, гниль и т.п.)	Уд. веса конструк. элементов по таблице	Ценностные коэффициен. (поправки) к уд. весам	Уд. веса конструк. элем. после при- менения ценност- ных коэффициен.	Износ элементов в %	Процент износа	
1	2	3	4	5	6	7	8	9	
1	Фундамент	<i>бетонный</i>					10		
2	Наружные и внутренние капитальные стены	<i>цоколь h=2,0м - дорожка и металлкаркас металла - металлический, продольный</i>					20		
3	Перегородки	<i>кирпичные</i>							
4	Перекрытия	чердачные							
		междуэтажные							
		подвальные							
5	Крыша	<i>продольный</i>				20			
6	Полы	<i>бетонные</i>					15		
7	Проемы	окна							
		двери <i>ворота металлические</i>					15		
8	Отделка	внутренняя							
		наружная							
9	Отопление	печи							
		калориферное							
		АГВ							
		другое							
		центральное							
	Электро- и сантехнические устройства	электричество	<i>открытая проводка</i>					15	
		водопровод							
		канализация							
		горячее водоснабжение							
		ванны							
		газоснабжение							
		напольные электропл.							
		телефон							
		радио							
телевидение									
сигнализация	<i>+</i>								
мусоропровод									
лифт									
вентиляция									
10	Крыльца, лестницы	<i>ожидания</i>					15		
ИТОГО				100	-		-		

% износа, приведенный к 100 по формуле: $\frac{\text{сумма процентов износа к строению (гр. 9) x 100}}{\text{сумма откорректированных удельных весов (гр. 7)}} = \frac{13\%}{100} = 13\%$



Литер А
Н:6.45

МЖКУ РСФСР	Сургутское бюро технической инвентаризации		ИНВ №
Лист №	поселок Звездный постажный план на строения литер А по ул. дом №		М 1:200
Дата	Исполнитель	Фамилия, имя, отчество	Подпись
18.08.03	Техник	Щирова	Щ
23.08.03	Проверил:	Несви́рская	Н
	Начальник бюро		





