



СВИДЕТЕЛЬСТВО О ГОСУДАРСТВЕННОЙ РЕГИСТРАЦИИ ПРАВА

Управление Федеральной службы
государственной регистрации, кадастра и картографии
по Ханты-Мансийскому автономному округу – Югре

Дата выдачи:

06.07.2015

Документы-основания: • Передаточный акт подлежащего приватизации имущественного комплекса государственного предприятия Ханты-Мансийского автономного округа-Югры "Северавтодор" от 20.11.2014 №13-Р-2813

Субъект (субъекты) права: Акционерное Общество "ГОСУДАРСТВЕННАЯ КОМПАНИЯ"СЕВЕРАВТОДОР", ИНН: 8602257512, ОГРН: 1158601001129

Вид права: Собственность

Кадастровый(условный) номер: 86:10:0101122:151

Объект права: нежилое здание, назначение производственное, общей площадью 152,3 кв.м., этажность -2, подз.этажность -нет, инв.№ 71:136:001:002772440 , адрес (местонахождение) объекта: Россия, Тюменская область, Ханты-Мансийский автономный округ, г. Сургут, п.Звездный, Электроцех

Существующие ограничения (обременения) права: не зарегистрировано

О чем в Едином государственном реестре прав на недвижимое имущество и сделок с ним "06" июля 2015 года сделана запись регистрации № 86-86/003-86/003/014/2015-682/3

Государственный регистратор



(подпись, м.п.)

86-86/003-86/003/014/2015-682/3

Шютц О. И.

86-АВ 035104



86

ДЕЛО

№ копия

п. Звёздный

Электроцех

Начато _____ 20__ г.

Окончено _____ 20__ г.

На _____ листах

ПОДСЧЕТ СТОИМОСТИ

ул. _____

и. Звездный

(Инженер)

Наименование выполненных работ	Единица измерения	Стоимость по таксе	Кол-во	Сумма	Норма времени
Окраска рам	рам	168,58	184,2	168,58	
допомощью изобретения	кв. м	50,57	84,2	50,57	
Периметр шк. профиля	м	25,65	8	605,20	
Шпатель шпатель	шт	12,97	2	34,58	
Шпатель шпатель	шт	12,97	1	12,97	
Обработка шпатель	шт	134,00	2	268,00	
				1139,90	
				НДС 20%	
				227,98	
				Всего	
				1367,88	
ИТОГО:					

2» октябрь 2003 г.
С.И.С.

Российская Федерация

Тюменская область

Сургутское

бюро технической инвентаризации

(наименование бюро)

 (другое поселение) Сургут
 города п. Звездный

ТЕХНИЧЕСКИЙ ПАСПОРТ

на домовладение (кондоминиум, жилое или нежилое здание,
 границы земельного участка которого обособлены),
 садовый и дачный участок

№ _____ по улице (пер.) _____
(местоположение объекта учета)

Эльшрауех

Номер в реестровой книге	16:09:03:00:1:002772440					
Инвентарный номер	41:136:00:1:002772440					
Номер в реестре жилищного фонда	2					
Кадастровый номер	00	00	00	00	000	0000
	А	Б	В	Г	Д	Е

41:136:00:1:002772440

Составлен по состоянию на « 16 » сентября 2003 г.
(указывается дата обследования объекта учета)
 « _____ » _____ 200 ____ г.
 « _____ » _____ 200 ____ г.
 « _____ » _____ 200 ____ г.

Внимание.
 ы и номера строений и сооружений,
 нные ранее в документации, выданной
 1. изменению не подлежат.

8. НЕЖИЛЫЕ ЗДАНИЯ И ПОМЕЩЕНИЯ

Общая площадь 152,3 м²

№№ п.п.	Классификация помещений	Общая, в т.ч.		Текущие изменения		
		основная	вспомогат.	основная	вспомогат.	основная
1	2	3	4	5	6	7
1	Торговая					
2	Производственная	78,7	73,6			
3	Складская					
4	Бытового обслуживания					
5	Гаражи					
6	Учрежденческая					
7	Общественного питания					
8	Школьная					
9	Учебно-научная					
10	Лечебно-санитарная					
11	Культ.-просветит.					
12	Театров и зрел. предпр.					
13	Творческие мастерские					
14	Прочее					
	Итого:	78,7	73,6			

В ТОМ ЧИСЛЕ:

Площадь, используемая жилищной конторой для собственных нужд, м²

№№ п.п.	Использование помещений	Общая, в т.ч.		Текущие изменения		
		основная	вспомогат.	основная	вспомогат.	основная
1	2	3	4	5	6	7
1	Учрежденческая: а) жилищная контора					
	б) комнаты детские, дружины и др.					
2	Культурно-просветительская а) красные уголки, клубы, библиотеки					
3	Прочая: а) мастерские					
	б) склады жилищных контор					
	в) теплоузел					
	г) котельная					
	в т.ч. на газе					
	на твердом топливе					
	Итого:					

11. ТЕХНИЧЕСКОЕ ОПИСАНИЕ КОНСТРУКТИВНЫХ ЭЛЕМЕНТОВ И ОПРЕДЕЛЕНИЕ ИЗНОСА ЗДАНИЯ

Год постройки 1996 Литера Б Группа капитальности II Число этажей 7

№№ п.п.	Наименование конструктивных элементов	Описание конструктивных элементов (материал, конструкция, отделка и прочее)	Техническое состояние (осадки, трещины, гниль и т.п.)	Уд. веса констр. элементов по таблице	Ценностные коэффициен. (поправки) к уд. весам	Уд. веса констр. элем. после при- менения ценност- ных коэффициен.	Износ элементов в %	
1	2	3	4	5	6	7	8	
1	Фундамент	<i>бетонный</i>					10	
2	Наружные и внутренние капитальные стены	<i>штукатурка кирпичная</i>					5	
3	Перегородки	<i>кирпичная, кирпич</i>					5	
4	Перекрытия	чердачные	<i>деревянные</i>				15	
		междуэтажные	<i>бетонные</i>					
		подвальные						
5	Крыша	<i>2-х этажная профлистная металл</i>				10 5		
6	Полы	<i>бетонные</i>					10	
7	Проемы	окна	<i>дВП, металлопластик</i>				15	
		двери	<i>деревянные</i>					
8	Отделка	внутренняя					15	
		наружная						
9	Отопление	печи					25	
		калориферное						
		АГВ						
		другое						
		центральное	<i>центральное</i>					
	Электро- и сантехнические устройства	электричество	<i>электрическая проводка</i>					30
		водопровод						
		канализация						
		горячее водоснабжение						
		ванны						
		газоснабжение						
		напольные электропл.						
		телефон						
радио								
телевидение								
сигнализация								
мусоропровод								
лифт								
вентиляция	<i>приточно-вытяжная</i>							
10	Крыльца, лестницы	<i>бетонные</i>					10	
ИТОГО				100	-		-	

% износа, приведенный к 100 по формуле: $\frac{\text{сумма процентов износа к строению (гр. 9)} \times 100}{\text{сумма откорректированных удельных весов (гр. 7)}}$

100

**12. ТЕХНИЧЕСКОЕ ОПИСАНИЕ НЕЖИЛЫХ ПРИСТРОЕК,
НЕОТАПЛИВАЕМЫХ ПОДВАЛОВ, СЛУЖЕБНЫХ ПОСТРОЕК**

Количество этажей		Наименование			Лит.	Год постройки	Этажность			Лит.			Год постройки	Этажность		
Изначальные коэффициенты	Износ элементов в %	Применение	наименование конструктивных элементов	описание элементов (материал, конструкция, отделка и прочее)	удельные веса по таблице	ценностные коэффициенты	удельные веса после применения коэффициентов	описание элементов (материал, конструкция, отделка и прочее)	удельные веса по таблице	ценностные коэффициенты	удельные веса после применения коэффициентов					
	8		Фундамент													
	10		Наружные стены													
		Перегородки														
		Перекрытия														
	5		Крыша													
		Полы														
	5	Отделка	окна													
			двери													
	15	Отделка	внутренняя													
			наружная													
	10		Электричество													
		Отопление														
	10		Разные работы													
		% износа														
	15		Итого:		100	X			Итого:	100	X					

Количество этажей		Наименование			Лит.	Год постройки	Этажность			Лит.			Год постройки	Этажность		
Изначальные коэффициенты	Износ элементов в %	Применение	наименование конструктивных элементов	описание элементов (материал, конструкция, отделка и прочее)	удельные веса по таблице	ценностные коэффициенты	удельные веса после применения коэффициентов	описание элементов (материал, конструкция, отделка и прочее)	удельные веса по таблице	ценностные коэффициенты	удельные веса после применения коэффициентов					
	25		Фундамент													
		30		Наружные стены												
			Перегородки													
			Перекрытия													
		5		Крыша												
			Полы													
	5	Отделка	окна													
			двери													
	10	Отделка	внутренняя													
			наружная													
	10		Электричество													
		Отопление														
	-		Разные работы													
		% износа														
	12,5		Итого:		100	X			Итого:	100	X					

13. ТЕХНИЧЕСКОЕ ОПИСАНИЕ ДВОРОВЫХ СООРУЖЕНИЙ

Литера	Наименование сооружения	Материал и конструкция	этаж

этаж	Литера по плану	Этаж

14. ИСЧИСЛЕНИЕ ИНВЕНТАРИЗАЦИОННОЙ СТОИМОСТИ СТРОЕНИЙ И СООРУЖЕНИЙ

Литера	Наименование строений и сооружений	№ сборника	№ таблицы	Измеритель	Стоимость измерителя по таблице	Поправки				Стоимость измерителя после примен. поправ. коэфф.	Объем - м ³ , площадь - м ² , кол-во - штук	Восстановит стоим. в руб.	% износа
						7	8	9	10				
1	2	3	4	5	6	7	8	9	10	11	12	13	14
<i>Б</i>	<i>Оштукатуренное</i>			<i>м²</i>							<i>589</i>		<i>12</i>

ЭКСПЛИКАЦИЯ


этажному плану нежилого здания (помещения), расположенного в городе (другом поселении) _____
 из № _____ *Суряжск* по ул. (пер.) *и Звездный* дом № _____

№	Этаж	Номер помещения (торгового и т.п.)	Номер комнаты, коридора и т.п.	Назначение помещений: канцелярское, больничная палата и т.д.	Формула подсчета площади помещения	Общая, в т.ч.		Итого по помещению, этажу, строению	Высота помещения по вн. обмеру
						основная	вспомогательная		
1	3	4	5	6	7	8	9	10	11
5	1		1	цех		140			2,30
			2	шкаф			30,5		
			3	цех		64,7			3,50
			4	шкаф			28,3		
			5	шкаф			14,8		
<i>Итого:</i>						78,7	73,6	152,3	

ОРУЖЕН

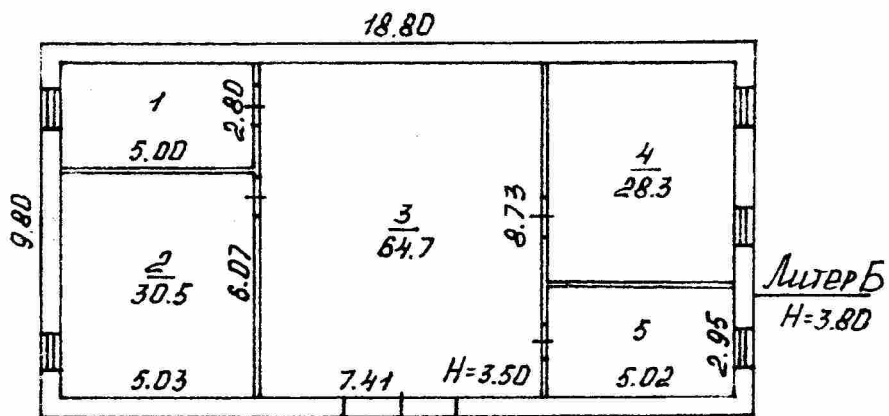
Стоим. в руб.
% износа

14
12

Исполнители	Имя, фамилия, отчество	Подпись	Проверил (оптатир)	Имя, фамилия, отчество	Подпись	Проверил (начальник бюро)
	Должность	Имя, фамилия, отчество		Имя, фамилия, отчество	Подпись	
						
2003 Шехиттiн Гулмамаша <i>Ш. Шехиттiн Гулмамаша</i>						

Примечание	Количество листов	Масштаб	Наименование документа
	4	3	2
		1:500	
		1:400	
	1		
			земельного участка
			план
			планы:
			для оценки основных строений
			для оценки служебных построек
			для оценки дворовых сооружений
			реконструкции

Перечень прилагаемых документов



ЭЛЕКТРОЦЕНТРА

18.01.00 Гулямова ЛО
28.01.00 Несвирская ЛО

16 09 03

[Handwritten signature]

15



ЗАО "БУМИЗДЕЛИЯ"
ОБЛОЖКА ДЛЯ ДЕЛОВЫХ БУМАГ
Арт. С 573



4 601189 105737

Прошнуровано: 9

Пронумеровано: 9

9 (девять) листов

Дата 13.10.05











