



# СВИДЕТЕЛЬСТВО О ГОСУДАРСТВЕННОЙ РЕГИСТРАЦИИ ПРАВА

Управление Федеральной службы  
государственной регистрации, кадастра и картографии  
по Ханты-Мансийскому автономному округу – Югре

Дата выдачи:

09.07.2015

Документы-основания: • Передаточный акт подлежащего приватизации имущественного комплекса государственного предприятия Ханты-Мансийского автономного округа-Югры "Северавтодор" от 20.11.2014 №13-Р-2813

Субъект (субъекты) права: Акционерное Общество "ГОСУДАРСТВЕННАЯ КОМПАНИЯ"СЕВЕРАВТОДОР", ИНН: 8602257512, ОГРН: 1158601001129

Вид права: Собственность

Кадастровый(условный) номер: 86:22:0000000:227

Объект права: ремонтно-механические мастерские, назначение: производственного (промышленного) назначения, 1 - этажный, общая площадь 224,6 кв. м, инв.№ 5-4-45/7-ю, лит. Г, адрес (местонахождение) объекта: Россия, Ханты-Мансийский автономный округ, г. Югорск, ул. Славянская, 6, производственная база

Существующие ограничения (обременения) права: не зарегистрировано

О чем в Едином государственном реестре прав на недвижимое имущество и сделок с ним "09" июля 2015 года сделана запись регистрации № 86-86/008-86/003/046/2015-676/3

Государственный регистратор

(подпись, м.п.)

Родомакина Д. Д.

86-86/008-86/003/046/2015-676/3

86-AB 035810





Российская федерация  
Ханты-Мансийский автономный округ  
Тюменская область  
Югорское подразделение филиала  
ФГУП «Ростехинвентаризация»  
по ХМАО

**Технический паспорт**  
нежилого здания (строения)  
Здание ремонтно-механических  
мастерских

Производственная база

Ул.Славянская,6

Г.Югорск

Инвентарный номер	71:187:001:000026960:0003
Реестровый номер	300305:001:000026960:0003
Кадастровый номер	86:22:00 04 002:0003:71:187:001:000026960:0003

Составлен по состоянию на  
30 I марта 2005г.

Начальник Югорского  
подразделения



Зарецкая Г.В

*Скошнев Верна* *Зарецкая Г.В*

# I. Сведения о принадлежности

№ п.п.	Субъекты права: для граждан – ФИО, паспорт Для юридических лиц – по уставу	Документы, подтверждающие право собственности, владения и пользования	Доля (часть, литера)
19.10.2001 915-ю	Государственное унитарное предприятие «Северавтодор»	Регистрация права от 25 декабря 2002 г. РН86-01/05-19/2002-323	Полн.

# II. Экспликация площади земельного участка (в кв. м)

Протяженность участка			Незастроенная площадь		
по документам	факт	застроенная	замошенная	Озелененная	прочая
		284,8			

# III. Благоустройство здания (в кв. м)

водопровод	канализация	отопление						Централизованное горячее водоснабжение	ванны			газоснабжение		Электроснабжение	лифты	
		От ГЭЦ	От групповой котельной	От собственной котельной	От АГВ	печное	электроотопление		С центр. горячим водоснабжением	С газовыми колонками	С дровяными колонками	Централизованное	Жидким газом		Пассажирские	Грузовые
				222,1										222,1		



*Юлия Верис* *Сергей КС*



#### IV. Общие сведения

Назначение Ремонтно - механическая мастерская

Использование По назначению

Количество мест (мощность)

#### V. Исчисление площадей и объемов сооружения и его частей

Литера по плану	Наименование здания и его частей	Формулы для подсчета площадей по наружному обмеру	Площадь, кв.м.	Высота, м	Объем, м <sup>3</sup>
Г	Ремонтно-механическая	23,8x 9,23	218,9	3,19	698
	мастерская	3,45x 9,88	34,08	3,02	103
	Навес	3,30x 9,68	31,9		
	<b>Итого</b>		<b>284,8</b>		

*Скопировать верно*



*Сергей Николаевич*



## VI. Описание конструктивных элементов здания и определение износа

Литера **Г** Год постройки **2001** Число этажей **один**  
 Группа капитальности **3** Вид внутренней отделки **простая**

Наименование конструктивных элементов	Описание конструктивных элементов	Техническое состояние	Удельный вес по таблице	Поправки к удельному весу %	Удельный вес констр.элемента с поправкой	Износ в %	% износа к строению	Техн. измен. износа %	
								элемента	К строению
Фундаменты	Монолитный		11	1	11				
Стены	Арбалитовые		36	1	36				
Перегородки									
перекрытия	Чердачное	Деревянное	11	1	11				
	Междуэтажные								
	Надподвальное								
Кровля	Шифер, профнастил		9	1	9				
Полы	Бетонные		7	1	7				
проемы	Оконные	Одинарное остекление	8	1	8				
	Дверные	Ворота метллические							
Внутренняя отделка	Штукатурка, побелка		4	1	4				
Санитарно-технические устройства	Отопление	+							
	Водопровод								
	Канализация								
	Г. водоснабж.		11	1	11				
	Ванны								
	Электроосвещ	+							
	Телефон								
	Вентиляция	+							
	Лифт								
Прочие работы			3	1	3				
Итого:			100		100				

Процент износа: 5%

*Юлия Сергеевна*  *Сергеева Н.П.*

## VII. Техническое описание пристроек и других частей здания

Наименование конструктивных элементов	Литер	Удельный вес по таблице	поправки	Удельный вес с поправками	Литер	Удельный вес по таблице	поправки	Удельный вес с поправками	Литер	Удельный вес по таблице	поправки	Удельный вес с поправками
	Фундаменты											
Стены и перегород.												
Перекрытия												
Крыша												
Полы												
Проемы												
Отдел. работы												
Электроосвещ												
Прочие работы												
Итого:												

Наименование конструктивных элементов	Литер	Удельный вес по таблице	поправки	Удельный вес с поправками	Литер	Удельный вес по таблице	поправки	Удельный вес с поправками	Литер	Удельный вес по таблице	поправки	Удельный вес с поправками
	Фундаменты											
Стены и перегород.												
Перекрытия												
Крыша												
Полы												
Проемы												
Отдел. работы												
Электроосвещ												
Прочие работы												
Итого:												

*Скопича Верис*  *Горлачева ИИ*





### VIII. Исчисление восстановительной и действительной стоимости здания и его частей

Литер по плану	Наименование здания и его частей	№ сборника	№ таблицы	Измеритель	Стоимость измерителя по таблице	Поправки к стоимости (коэффициенты) на					Стоимость измерителя с поправкой	Количество, объем	Восстан.стоимость в руб	% износа	Действ.стоимость в руб
						Удел.вес	Клим.район	Гр.кап.	На кирпич						
Г	Ремонтно-механические мастерские	18	3	М3	23,5	1,0	1,09				25,6	801	20506	5	19480

Юлия Верна



Сергеева И.П.

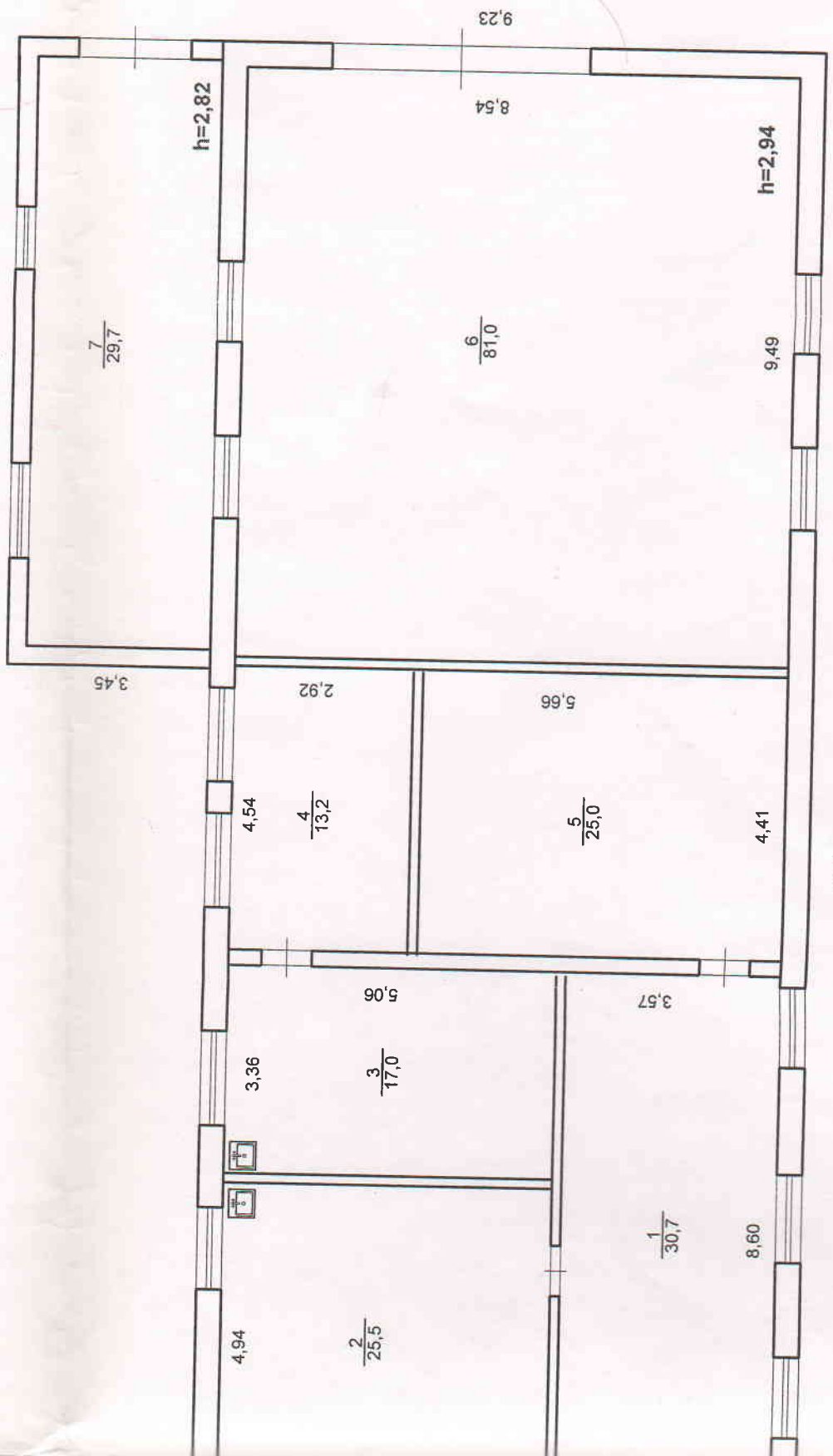
Экспликация к поэтажному плану

Литера по плану	Этаж	Номер помещения (квартиры и т.д.)	Номер по плану строения	Назначение частей помещения: комната, кухня, коридор ит.д.	Формула подсчета площади по внутреннему обмеру	Площадь по внутреннему обмеру, кв.м							Высота помещения по внутреннему обмеру				
						Общая	В том числе										
							Основная	Вспомогательная	Торговая	Складская	Производственная	Бытового обл.					
Г	1			1	2	3	4	5	6	7	8	9	10	11	12	13	14
				1	Компрессорная	30,7									30,7		2,9
				2	Сварочный цех	25,5									25,5		
				3	Электроцех	17,0									17,0		
				4	Аккумуляторная	13,2									13,2		
				5	Цех	25,0									25,0		
				6	Токарный цех	81,0									81,0		
				7	Агрегатный цех	29,7									29,7		2,8
				Итого		222,1								222,1			

Шошня Верто  
  
 Зордоявта НН

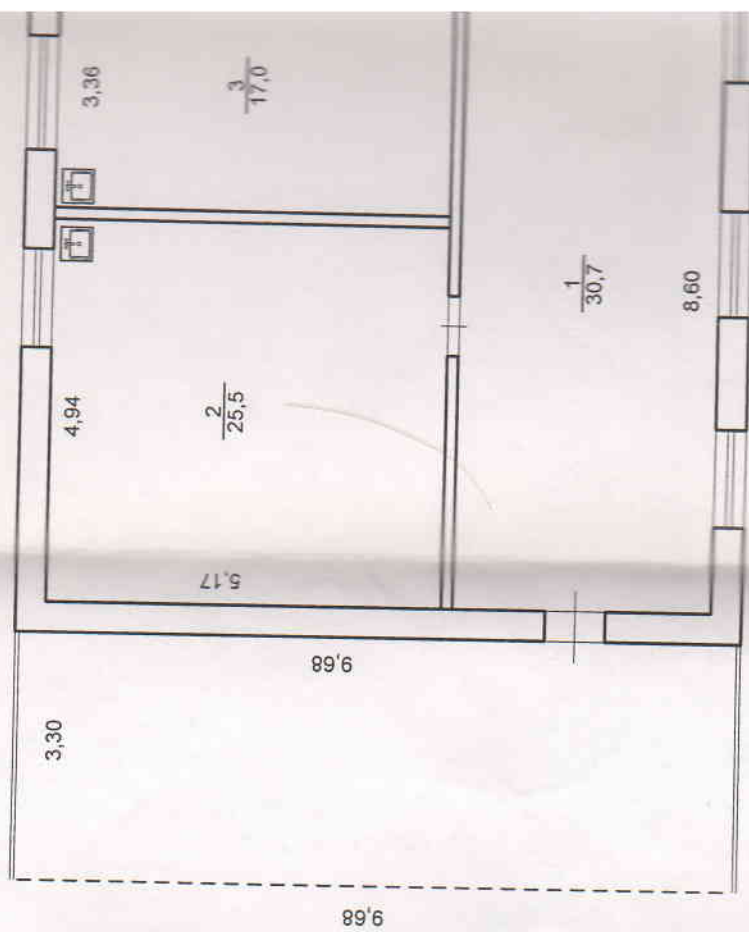


Степанов Р.А. 19.04.07



Госстрой РФ	Югорское подразделение филиала ФГУП "Ростехинвентаризация" по Ханты-Мансийскому автономному округу	Инвентарный №	№ Москва
Лист №	Потажный план Лит. Г ремонтно-механические мастерские ул. Славянская, 6 в г. Югорске	Масштаб	1:100
Дата	19.04.07	Исполнитель	Ф.И.О.
		Выполнил	Галиева С.Г.







### IX. Ограждения, замощения и сооружения

литер	Наименование	Материал конструкции	Размеры			№ сборки	№ таблицы	Измеритель	Стоимость измерителя по таблице	Поправка клим. район	Восстанов. стоимость в руб	% износа	Действ. стоимость в руб
			Длина, м	Ширина, м	Площадь, м <sup>2</sup>								

### X. Общая стоимость в рублях

В ценах какого года	Основные строения		Служебные постройки		Сооружения		всего	
	Восстановительная	действительная	Восстановительная	действительная	Восстановительная	действительная	Восстановительная	действительная
1969	20506	19480					20506	19480

« 04 апреля 2005г. Исполнил *С.Г. Галиева* Галиева С.Г.

«            2005 г. Проверил *Т.Н. Шипулина* Шипулина Т.Н.

«            » 2005 г. Начальник *Г.В. Зарецкая* Зарецкая Г.В.

*Скопеев Верно* *Зарецкая Г.В.*







... вано, скреплено  
... *Шибястов*

Дата 19.04.05 г.

Начальник Югорского  
подразделения

*Зар*  
Зарцкая Г.В.



27/03/2017 15:20





27/03/2017 15:20



CEBEP  
ABTODOP  
German Aid

27/03/2017 15:21



МЕСТО  
ДЛЯ  
КУРЕНИЯ

28/03/2017 15:10



28/03/2017 15:10



