



# СВИДЕТЕЛЬСТВО О ГОСУДАРСТВЕННОЙ РЕГИСТРАЦИИ ПРАВА

Управление Федеральной службы  
государственной регистрации, кадастра и картографии  
по Ханты-Мансийскому автономному округу – Югре

Дата выдачи:

14.07.2015

**Документы-основания:** • Передаточный акт подлежащего приватизации имущественного комплекса государственного предприятия Ханты-Мансийского автономного округа-Югры "Северавтодор" от 20.11.2014 №13-Р-2813

**Субъект (субъекты) права:** Акционерное Общество "ГОСУДАРСТВЕННАЯ КОМПАНИЯ"СЕВЕРАВТОДОР", ИНН: 8602257512, ОГРН: 1158601001129

**Вид права:** Собственность

**Кадастровый(условный) номер:** 86:22:0000000:224

**Объект права:** ремонтный блок № 1, назначение: другие сооружения, 1 - этажный, общая площадь 431,3 кв. м, инв.№ 5-4-45/2-ю, лит. В , адрес (местонахождение) объекта: Россия, Ханты-Мансийский автономный округ, г. Югорск, ул. Славянская, 6, производственная база

**Существующие ограничения (обременения) права:** не зарегистрировано

О чем в Едином государственном реестре прав на недвижимое имущество и сделок с ним "14" июля 2015 года сделана запись регистрации № 86-86/008-86/003/014/2015-674/3

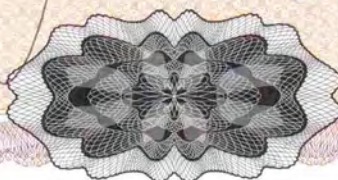
Государственный регистратор

(подпись, м.п.)

Родомакина Д. Д.

86-86/008-86/003/014/2015-674/3

86-AB 035859



Российская федерация  
Ханты-Мансийский автономный округ  
Тюменская область  
Югорское подразделение  
филиала ФГУП «Ростехинвентаризация»  
по ХМАО

# Технический паспорт

нежилого здания (строения)

Ремонтный блок №1

Производственная база

Ул.Славянская,6

Г.Югорск

Инвентарный номер	71:187:001:000026960:0002
Реестровый номер	300305:001:000026960:0002
Кадастровый номер	86:22:00 04 002:0003:71:187:001:000026960:0002

Составлен по состоянию на  
30 марта 2005г.

Начальник Югорского  
подразделения



Печать

Зарецкая Г.В.

Скопиев Версия [Signature] Герцаева Н.В.

## I. Сведения о принадлежности

№ п.п.	Субъекты права: для граждан -- ФИО, паспорт Для юридических лиц -- по уставу	Документы, подтверждающие право собственности, владения и пользования	Доля (часть, литера)
19.10.2001 915-ю	Государственное унитарное предприятие « Северавтодор »	Регистрация права от 25 декабря 2002 РН№86-01/05-19/2002-327	полное

## II. Экспликация площади земельного участка (в кв. м)

Протяженность участка			Незастроенная площадь		
по документам	факт	застроенная	замощенная	Озелененная	прочая
		472,6			

## III. Благоустройство здания (в кв. м)

водопровод	канализация	отопление						Централизованное горячее водоснабжение	ванны			газоснабжение		лифты		
		От ТЭЦ	От групповой котельной	От собственной котельной	От АГВ	печное	электроотопление		С центр. горячим водоснабжением	С газовыми колонками	С дровяными колонками	Централизованное	Жидким газом	Электроснабжение	Пассажирские	Грузовые
431,3				431,3										431,3		



*Юлия Верна* *С. В. Воробьева*

#### IV. Общие сведения

Назначение Ремонтный блок №1

Использование По назначению

Количество мест (мощность)

#### V. Исчисление площадей и объемов сооружения и его частей

Литера по плану	Наименование здания и его частей	Формулы для подсчета площадей по наружному обмеру	Площадь, кв.м.	Высота, м	Объем, м <sup>3</sup>
В	Ремонтный блок №1	$30,2 \times 15,65$	472,6	10,0	4726



*Юлия Верна* *Сорьякова И.В.*

## VI. Описание конструктивных элементов здания и определение износа

Литера **В** Год постройки **2001** Число этажей **один**

Группа капитальности **1** Вид внутренней отделки **-**

Наименование конструктивных элементов	Описание конструктивных элементов	Техническое состояние	Удельный вес по таблице	Поправки к удельному весу %	Удельный вес констр.элемента с поправкой	Износ в %	% износа к строению	Техн. измен. износа %	
								элемента	К строению
Фундаменты	Бетонный		11	0,75	8,25				
Стены	Металлические панели, облицованные кирпичем		30	1	30				
Перегородки									
перекрытия	Чердачное	Металлические панели	16	1	16				
	Междуэтажные								
	Надподвальное								
Кровля	толь		8	1	8				
Полы	Бетонные		9	1	9				
проемы	Оконные	Одинарное остекление	8	1	8				
	Дверные	Ворота металлические							
Внутренняя отделка	-		3	0	0				
Санитарно-технические устройства	Отопление	+	12	1	12				
	Водопровод	+							
	Канализация	+							
	Г. водоснабж.								
	Ванны								
	Электроосвещ	+							
	Телефон								
	Вентиляция	+							
	Лифт								
Прочие работы			3	1	3				
<b>Итого:</b>			<b>100</b>		<b>94,2</b>				

Процент износа: **5%**

*Скопие Верна*  *Сорляева НФ*

## VII. Техническое описание пристроек и других частей здания

Наименование конструктивных элементов	Литер	Удельный вес по таблице	поправки	Удельный вес с поправками	Литер	Удельный вес по таблице	поправки	Удельный вес с поправками	Литер	Удельный вес по таблице	поправки	Удельный вес с поправками
	Фундаменты											
Стены и перегород.												
Перекрытия												
Крыша												
Полы												
Проемы												
Отдел. работы												
Электроосвещ												
Прочие работы												
Итого:												

Наименование конструктивных элементов	Литер	Удельный вес по таблице	поправки	Удельный вес с поправками	Литер	Удельный вес по таблице	поправки	Удельный вес с поправками	Литер	Удельный вес по таблице	поправки	Удельный вес с поправками
	Фундаменты											
Стены и перегород.												
Перекрытия												
Крыша												
Полы												
Проемы												
Отдел. работы												
Электроосвещ												
Прочие работы												
Итого:												

Юлия Верина



Горлаева И.Ф.

### VIII. Исчисление восстановительной и действительной стоимости здания и его частей

Литер по плану	Наименование здания и его частей	№ сборника	№ таблицы	Измеритель	Стоимость измерителя по таблице	Поправки к стоимости (коэффициенты) на				Стоимость измерителя с поправкой	Количество, объем	Восстан.стоимость в руб	% износа	Действ.стоимость в руб
						Удел.вес	Клим.район	Гр.кап.	На кирпич					
А	Ремонтный блок №2	18	1	М3	16,0	0,94	1,09		1,08	17,70	4660	82482	12	72584

Юлия Верина  Зорячкова Н.А.

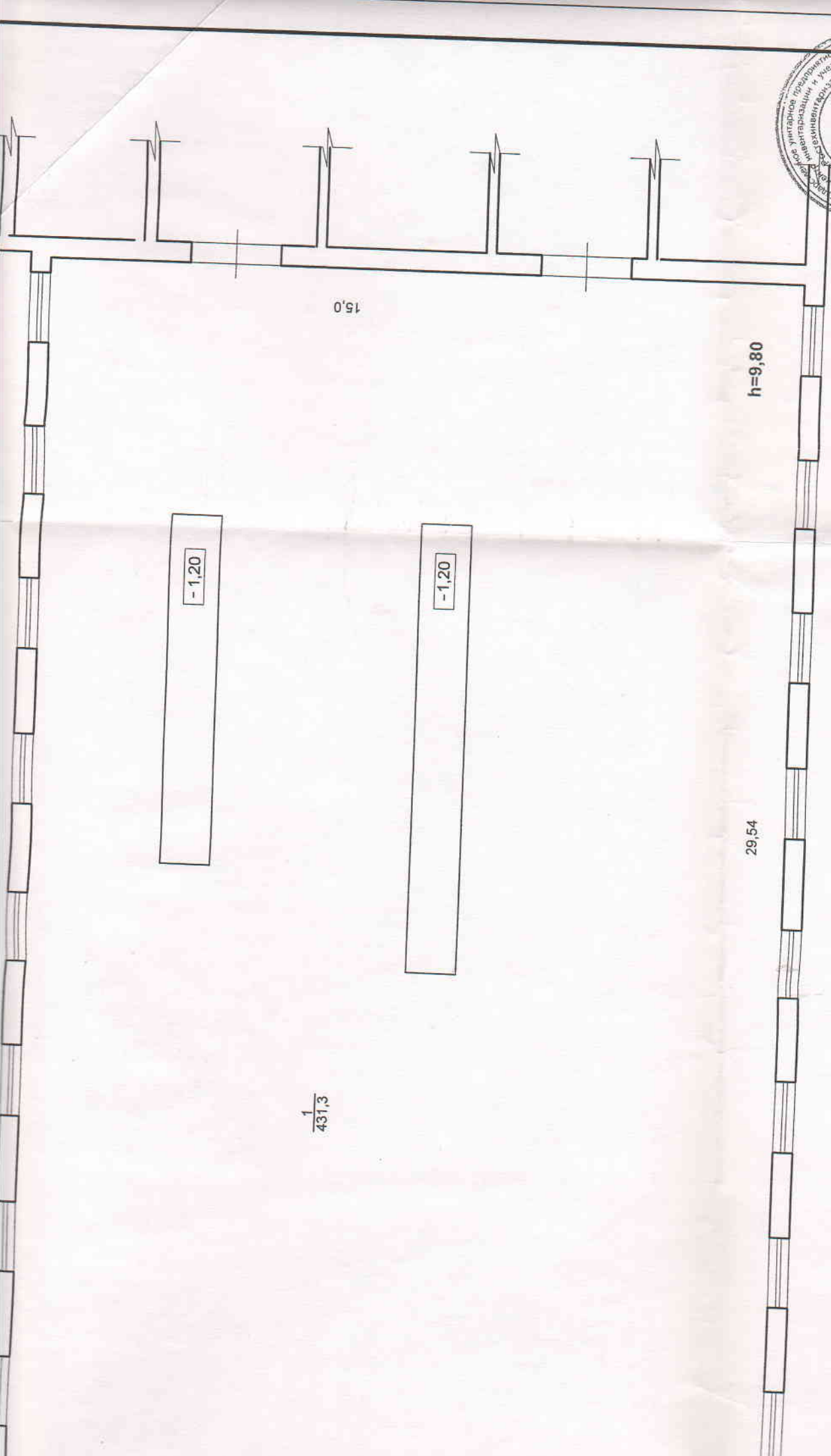
Экспликация к поэтажному плану

Литера по плану	Этаж	Номер помещения (квартиры и т.д.)	Номер по плану строения	Назначение частей помещения: комната, кухня, коридор ит.д.	Формула подсчета площади по внутреннему обмеру	Площадь по внутреннему обмеру, кв.м							Высота помещения по внутреннему обмеру
						Общая	В том числе						
							Основная	Вспомогательная	Торговая	Складская	Производственная	Бытового обл.	
1	2	3	4	5	6	7	8	9	10	11	12	13	14
A			1	Мастерская		426,0					426,0		10,0
				Итого		426,0					426,0		

Сюлия Верта  С. С. Корсаева КСХ







Госстрой РФ	Югорское подразделение филиала ФГУП «Ростехинвентаризация» по Ханты-Мансийскому автономному округу	Инвентаризация	Югорское подразделение филиала ФГУП «Ростехинвентаризация» по Ханты-Мансийскому автономному округу
Лист №	Позтажний план Лит.В ремонтный блок №1 ул.Славянская,6 в г.Югорске	№	Масштаб 1:100
Дата	Исполнитель	Ф.И.О.	Подпись

30,2

$\frac{1}{431,3}$

15,65



*Уполномоченный Верещагин Александр Николаевич*

Действ. стоимость в руб	79467							
-------------------------	-------	--	--	--	--	--	--	--

ЯИ

### IX. Ограждения, замощения и сооружения

литер	Наименование	Материал конструкции	Размеры		Площадь, м <sup>2</sup>	№ сборника	№ таблицы	Измеритель	Стоимость измерителя по таблице	Поправка клим. район	Восстанов. стоимост в руб	% износа	Действ. стоимость в руб
			Длина, м	Ширина, м									

### X. Общая стоимость в рублях

В ценах какого года	Основные строения		Служебные постройки		Сооружения		всего	
	Восстановительная	действительная	Восстановительная	действительная	Восстановительная	действительная	Восстановительная	действительная
1969	82482	74233					82482	72584

« 04 апреля 2005г Исполнил *С.Г. Галиева* Галиева С.Г.

« 2005 г Проверил *Т.Н. Шипулина* Шипулина Т.Н.

« 21 » апреля 2005 г Начальник *Г.В. Зарецкая* Зарецкая Г.В.

*Скошнев* *Г.В. Зарецкая*



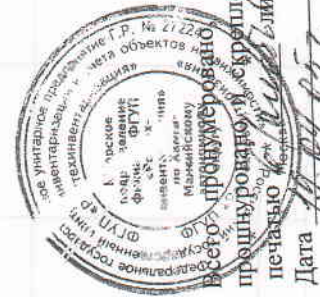
## К сведению владельца здания

1. Обо всех случаях переустройства здания или возведения дополнительных построек владельцы обязаны сообщить в местное бюро технической инвентаризации для отражения этих обстоятельств в соответствующей документации.

В целях учета происшедших изменениях здания обследуются каждые три года (Инструкция Министерства коммунального хозяйства РСФСР от 31 октября 1951 года).

2. Стоимость первичных учетно-оценочных работ и регистрации, происшедших в зданиях и земельных участках изменений оплачивается владельцем по таксам, утвержденным Министерством жилищно-коммунального хозяйства РСФСР.

Задолженность, не погашенная в установленный срок, взыскивается в бесспорном порядке (Постановление Совета Министров РСФСР от 12 ноября 1962 года №1497).



Начальник Югорского  
подразделения

Зарецкая Г.В.



45  
km/h

6000 CMA 1  
EQUIPE  
RÉPARATION  
ÉLECTRIQUE  
PLUMBING  
SERRURERIE  
1000 514-333-1111

EQUIPE  
RÉPARATION  
ÉLECTRIQUE  
PLUMBING  
SERRURERIE  
1000 514-333-1111





CEBER  
TRAKTOR  
Çarşamba 1980



30

30





