



# СВИДЕТЕЛЬСТВО

## О ГОСУДАРСТВЕННОЙ РЕГИСТРАЦИИ ПРАВА

Управление Федеральной службы  
государственной регистрации, кадастра и картографии  
по Ханты-Мансийскому автономному округу – Югре

Дата выдачи:

06.07.2015

**Документы-основания:** • Передаточный акт подлежащего приватизации имущественного комплекса государственного предприятия Ханты-Мансийского автономного округа-Югры "Северавтодор" от 20.11.2014 №13-Р-2813

**Субъект (субъекты) права:** Акционерное Общество "ГОСУДАРСТВЕННАЯ КОМПАНИЯ"СЕВЕРАВТОДОР", ИНН: 8602257512, ОГРН: 1158601001129

**Вид права:** Собственность

**Кадастровый(условный) номер:** 86:20:0000000:10730

**Объект права:** здание очистных сооружений поверхностных сточных вод № 2, общей площадью 45,7 кв.м., этажность -1, производительностью 3,6 м.куб./час, инв.№ 071205:002:000036410, адрес (местонахождение) объекта: Ханты-Мансийский автономный округ - Югра, Нефтеюганский район, Промзона "Левый Берег"

**Существующие ограничения (обременения) права:** не зарегистрировано

О чем в Едином государственном реестре прав на недвижимое имущество и сделок с ним "06" июля 2015 года сделана запись регистрации № 86-86/004-86/003/033/2015-809/2

Государственный регистратор



Шютц О.И.

(подпись, м.п.)

86-86/004-86/003/033/2015-809/2

86-AB 035135



РОССИЙСКАЯ ФЕДЕРАЦИЯ  
ТЮМЕНСКАЯ ОБЛАСТЬ  
ФИЛИАЛ  
ФЕДЕРАЛЬНОГО ГОСУДАРСТВЕННОГО УНИТАРНОГО ПРЕДПРИЯТИЯ  
«РОСТЕХИНВЕНТАРИЗАЦИЯ»  
ПО ХАНТЫ-МАНСИЙСКОМУ АВТОНОМНОМУ ОКРУГУ-ЮГРА  
НЕФТЕЮГАНСКОЕ ПОДРАЗДЕЛЕНИЕ

## ТЕХНИЧЕСКИЙ ПАСПОРТ

на объект: Очистные сооружения поверхностных сточных вод №2  
(наименование объекта)

Местонахождение: Российская Федерация, Тюменская область,  
Ханты-Мансийский автономный округ- ЮГРА,  
Нефтеюганский район,  
Промзона,  
«Левый берег»

Инвентарный номер объекта	71:118:002:000036410
Реестровый номер объекта	071205:002:000036410
Кадастровый номер объекта	86:00:000000:0000:71:118:002:000036410

Паспорт составлен по состоянию на «07» декабря 2005г.





**Описание конструктивных элементов здания и определение износа**

VI Литера А Год постройки 2000г. число этажей 1  
 Группа капитальности \_\_\_\_\_ Вид внутренней отделки простая

№ п.п.	Наименование конструктивных элементов	Описание конструктивных элементов (материал, конструкция, отделка и прочее)	Техническое состояние (осадки, трещины, гниль)	Удельный вес по таблице	Поправки к удельному весу в %	Удельный вес конструктив. элем. с поправ.	Износа в %	% износа к строен. гр. 7 и гр. 8	Тек. изм.	
									износ в %	элемента
1	2	3	4	5	6	7	8	9	10	11
1	Фундаменты	<i>д.р.б. массив</i>		14	1	14	10			
2	а) стены и их наружная отделка	<i>кафельная</i>		27	1	27	10			
	б) перегородки									
3	перекрытия	чердачное	<i>д.р.б. массив</i>							
		междуэтажн.								
		надподвальн.								
4	Крыша	<i>рубероид</i>		4	1	4	10			
5	Полы	<i>бетонные</i>		1	1	1	10			
6	проёмы	оконные	<i>2-е створки</i>	3	1	3	10			
		дверные	<i>простые</i>							
7	Внутренняя отделка	<i>полакса</i>		1	1	1				
8	сан. и электротех. устройства	отопление	<i>+</i>	5	1	5	10			
		водопровод	<i>трубопровод</i>	3	1	3				
		канализация	<i>канализация</i>	4	1	4				
		г.-водоснабж.	<i>насосостанция</i>							
		ванны	<i>сантех</i>	18	1	18				
		электроосвещ.	<i>+</i>	11	1	11				
		телефон								
		радио								
		вентиляция								
		лифты								
9	Прочие работы	<i>мелкие</i>		3	1	3				
Итого				100	X	84	X			X

% износа, приведённый к 100 по формуле:  $\frac{\% \text{ износа (гр.9)} \times 100}{\text{удельный вес (гр.7)}}$  *84/100 = 84%*

**Описание конструктивных элементов здания и определение износа**

VI Литера \_\_\_\_\_ Год постройки \_\_\_\_\_ число этажей \_\_\_\_\_

Группа капитальности \_\_\_\_\_ Вид внутренней отделки \_\_\_\_\_

№п.п.	Наименование конструктивных элементов	Описание конструктивных элементов (материал, конструкция, отделка и прочее)	Техническое состояние (осадки, трещины, гниль)	Удельный вес по таблице	Поправки к удельному весу в %	Удельный вес конструктивн. элем. с поправ.	Износа в %	% износа к стро-ен. гр. 7 хгр.8	Тек. изм.	
									износ в %	
									элемента	к строен.
1	2	3	4	5	6	7	8	9	10	11
1	Фундаменты									
2	а) стены и их наружная отделка									
	б) перегородки									
3	перекрытия	чердачное								
		междуэтажн.								
		надподвальн.								
4	Крыша									
5	Полы									
6	проёмы	оконные								
		дверные								
7	Внутренняя отделка									
8	сан. и электротех. устройства	отопление								
		водопровод								
		канализация								
		г. водоснабж.								
		ванны								
		электроосвещ.								
		телефон								
		радио								
		вентиляция								
		лифты								
9	Прочие работы									

Итого                      100                      X                                      X                                      X

% износа, приведённый к 100 по формуле:  $\frac{\% \text{ износа ( гр.9 ) } \times 100}{\text{удельный вес ( гр.7 )}}$

**Описание конструктивных элементов здания и определение износа**

VI Литера \_\_\_\_\_ Год постройки \_\_\_\_\_ число этажей \_\_\_\_\_  
 Группа капитальности \_\_\_\_\_ Вид внутренней отделки \_\_\_\_\_

№ п.п.	Наименование конструктивных элементов	Описание конструктивных элементов (материал, конструкция, отделка и прочее)	Техническое состояние (осадки, трещины, гниль)	Удельный вес по таблице	Поправки к удельному весу в %	Удельный вес конструктив. элем. с поправ.	Износа в %	% износа к строен. гр. 7 згр.8	Тек. изм.	
									износ в %	
									элемента	к строен.
1	2	3	4	5	6	7	8	9	10	11
1	Фундаменты									
2	а) стены и их наружная отделка									
	б) перегородки									
3	перекрытия	чердачное								
		междуэтажн.								
		надподвальн.								
4	Крыша									
5	Полы									
6	проёмы	оконные								
		дверные								
7	Внутренняя отделка									
8	сан. и электротех. устройства	отопление								
		водопровод								
		канализация								
		г. водоснабж.								
		ванны								
		электроосвещ.								
		телефон								
		радио								
		вентиляция								
		лифты								
9	Прочие работы									

Итого 100 X X X

% износа, приведённый к 100 по формуле: 
$$\frac{\% \text{ износа ( гр.9 ) } \times 100}{\text{удельный вес ( гр.7 )}}$$

**VII Техническое описание пристроек и других частей здания**

Наименование кон- структивных элементов	Литера	Удельн. вес по таблице	Поправки	Удельн. вес с поправ.	Литера	Удельн. вес по таблице	Поправки	Удельн. вес с поправ.	Литера	Удельн. вес по таблице	Поправки	Удельн. вес с поправ.
Стены и перегородки												
Перекрытия												
Крыша												
Полы												
Проёмы												
Отделочные работы												
Электроосвещение												
Прочие работы												
<b>Итого</b>		100	X			100	X			100	X	

Наименование кон- структивных элементов	Литера	Удельн. вес по таблице	Поправки	Удельн. вес с поправ.	Литера	Удельн. вес по таблице	Поправки	Удельн. вес с поправ.	Литера	Удельн. вес по таблице	Поправки	Удельн. вес с поправ.
Стены и перегородки												
Перекрытия												
Крыша												
Полы												
Проёмы												
Отделочные работы												
Электроосвещение												
Прочие работы												
<b>Итого</b>		100	X			100	X			100	X	

**VIII Исчисление восстановительной и действительной стоимости здания и его частей**

Литера по плану	Наименование зда- ния и его частей	№ сборн.	№ таблицы	Измеритель	Стоимость измерителя по таблице	Поправки к стоимости коэффициенты на:							Стоимость измерителя с поправк.	Кол-во (объем-м <sup>3</sup> плоск-м <sup>2</sup> )	Восстан. стоимость в руб.	% износа	Действит. стоим. в руб.
						удел. вес	груп. кан.	мат. вещ.	мат. вещ.	мат. вещ.	мат. вещ.	мат. вещ.					
1	2	3	4	5	6	7	8	9	10	11	12	13	14	15	16	17	18
А	Основное строение	2*	134	кв.м	16700	0,84		0,09					21111,5	кв.м	265796	0%	265796
А	Основное строение													521674	10%	469509	



IX. Техническое описание служебных построек

Наименование конструктивных элементов	Литера Н =	Удельный вес по таблице	Поправки	Удельный вес с поправ.	Литера Н =	Удельный вес по таблице	Поправки	Удельный вес с поправ.	Литера Н =	Удельный вес по таблице	Поправки	Удельный вес с поправ.
Фундаменты												
Стены и перегородки												
Полы												
Крыши												
Двери												
Окна												
Внутреннее освещение												
Работы												
Итого		100	×			100	×			100	×	
Формулы д/подсч. площади, объема												

Удельн. вес с поправ.

Наименование конструктивных элементов	Литера Н =	Удельный вес по таблице	Поправки	Удельный вес с поправ.	Литера Н =	Удельный вес по таблице	Поправки	Удельный вес с поправ.	Литера Н =	Удельный вес по таблице	Поправки	Удельный вес с поправ.
Фундаменты												
Стены и перегородки												
Полы												
Крыши												
Двери												
Окна												
Внутреннее освещение												
Работы												
Итого		100	×			100	×			100	×	
Формулы д/подсч. площади, объема												

Удельн. вес с поправ.

X. Исчисление стоимости служебных построек

Литера	Наименование построек	№ сборн.	№ табл.	Измеритель	Стоимость измерителя по таблице	Поправки к стоимости коэффициенты на:					Стоим. измерит. с поправк.	Кол-во объем — м³ площ. — м²	Восстан. стоимость в руб.	% износа	Действит. стоимость в руб.
						удел. вес	груп. кан.	9	10	11					
2	3	4	5	6	7	8	9	10	11	12	13	14	15	16	

Действит. стоим. в руб.

265186

469509

**XI. Ограждения и сооружения (замощения) на участке**

Листера	Наименование ограждений и сооружений	Материал, конструкция	Размеры		Площадь кв. м	№ сборника	№ таблицы	Измеритель	Стоимость измерит. по табл.	Поправки на климат. район	Восстан. стоимость в руб.	% износа	Действ. стоимость в руб.
			длина м	ширина высота м									

**XII. Общая стоимость (в руб.)**

В ценах какого года	Основные строения		Служебные постройки		Сооружения		Всего	
	восстановительная	действительная	восстановительная	действительная	восстановительная	действительная	восстановительная	действительная
2000г.	265186	265186					265186	265186
2005г.	521677	469509					521677	469509

« 24 » сентября 1999 г. исполнил: *Васильев*  
 « 24 » сентября 2000 г. проверил: *Васильев*  
 « 12 » октября 2000 г. Начальник бюро: *Васильев*

**XIII. Отметка о последующих обследованиях**

Дата обследования	« 01 » декабря 1999 г.	«    »    19    г.	«    »    19    г.
Обследовал	<i>Васильев</i>		
Проверил	<i>Васильев</i>		
Начальник бюро	<i>Васильев</i>		



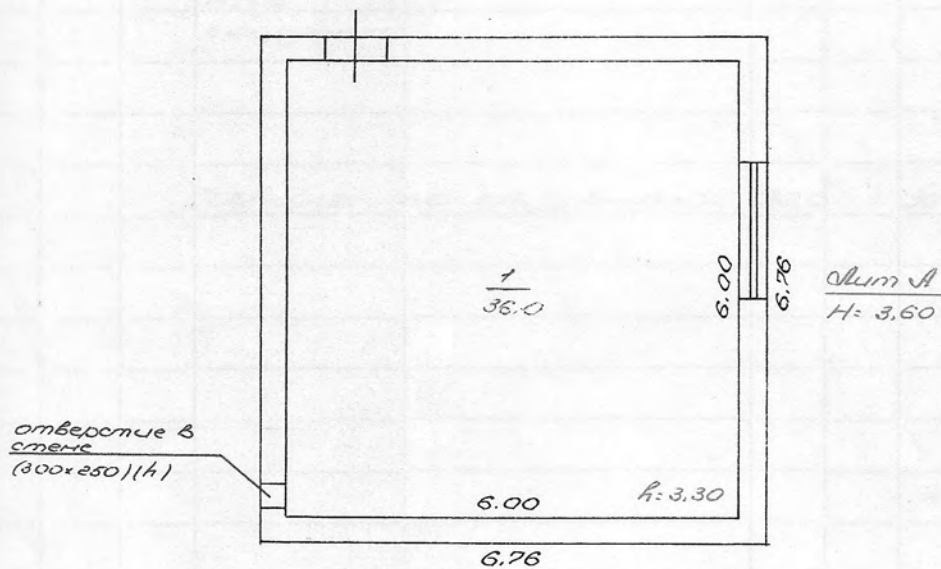
# ПЛАН СТРОЕНИЯ

Действит.  
стоимость  
в руб.

Действительная

РР6

509



19

Текущие изменения выявил и внес  
техник О.Г. Д.Д.005 *Завед*

ПРОВЕРИЛ  
*Завед*

«05» *12* 2005 г.

ОТ И КУМ И			Промбаза «Левый берег» Доч.з ГУП «Североводдор» Здание очистных соору- жений
Содис.	Спол.	Шум	
36.0	36.0	А	Черт.м. Вастрюкова
М1: 100			Проверил <i>Завед</i>

Проектная "Левый берег"  
 ЯСУ-3 ПУП "Северавтотдор"

Здание очистных сооружений

**ЭКСПЛИКАЦИЯ**

к поэтажному плану строения

расположенного в городе (поселке) ..... по улице (переулку) .....

Дата записи и литеры по плану	Этажи (начиная с I этажа и кончая мезонином)	№ помещения (квартиры) торг. складск. и т. п.	№ по плану строения, комн. кухни, коридор и т. д.	Назначение частей помещения: жилая комната, канцелярское помещение, класс. комната, кухня, коридор и т. д.	Формула подсчета площадей по внутреннему обмеру	Площадь по внутреннему обмеру в кв. м												
						жилые												
						основная	вспомогат. (подсобн.)	основная	вспомогат. (подсобн.)	основная	вспомогат. (подсобн.)	основная	вспомогат. (подсобн.)					
			1	помещение	6,0 x 6,0	36,0		36,0										
				для очистки сооружений														
				Итого по строению:		36,0		36,0										

Пронумеровано,  
пронумеровано  
и скреплено  
печатью

8 листа (-ов)

*Авдеев*

