



# СВИДЕТЕЛЬСТВО О ГОСУДАРСТВЕННОЙ РЕГИСТРАЦИИ ПРАВА

Управление Федеральной службы  
государственной регистрации, кадастра и картографии  
по Ханты-Мансийскому автономному округу – Югре

Дата выдачи: 06.07.2015

Документы-основания: • Передаточный акт подлежащего приватизации имущественного комплекса государственного предприятия Ханты-Мансийского автономного округа-Югры "Северавтодор" от 20.11.2014 №13-Р-2813

Субъект (субъекты) права: Акционерное Общество "ГОСУДАРСТВЕННАЯ КОМПАНИЯ"СЕВЕРАВТОДОР", ИНН: 8602257512, ОГРН: 1158601001129

Вид права: Собственность

Кадастровый(условный) номер: 86:10:0101036:227

Объект права: сооружение: выгрузочный железнодорожный путь, протяженностью 756 м., инв.№ 4870 , адрес (местонахождение) объекта: Россия, Тюменская область, Ханты-Мансийский автономный округ, г. Сургут, Северный промрайон. Выгрузочный железнодорожный путь на станции Черный Мыс Свердловской железной дороги

Существующие ограничения (обременения) права: не зарегистрировано

О чем в Едином государственном реестре прав на недвижимое имущество и сделок с ним "06" июля 2015 года сделана запись регистрации № 86-86/003-86/003/046/2015-670/3

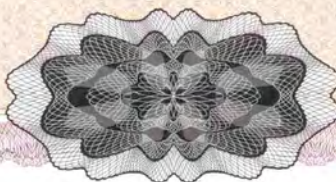
Государственный регистратор



Шютц О. И.

86-86/003-86/003/046/2015-670/3

86-АВ 034388



86

ОАО "РОССИЙСКИЕ ЖЕЛЕЗНЫЕ ДОРОГИ"

**ТЕХНИЧЕСКИЙ ПАСПОРТ**

**ЖЕЛЕЗНОДОРОЖНОГО ХОЗЯЙСТВА  
ГП "СЕВЕРАВТОДОР"**

г.СУРГУТ 2011

## Часть 1. ОБЩАЯ ХАРАКТЕРИСТИКА ОРГАНИЗАЦИИ

### 1.1.РЕКВИЗИТЫ

код	Наименование реквизита	Содержание реквизита
1.1.1	Полное наименование организации, владельца железнодорожного хозяйства	Государственное предприятие Ханты-Мансийского автономного округа-Югры "Северавтодор"
1.1.2	Сокращенное наименование организации	ГП "Северавтодор"
1.1.3	Ведомственное подчинение	Департамент дорожного хозяйства и транспорта Ханты-Мансийского автономного округа-Югры
1.1.4	Учредитель	Департамент по управлению государственным имуществом Ханты-Мансийского автономного округа-Югры
1.1.5	Учредительные документы (кем и когда утверждены)	Устав ГП "Северавтодор" утвержденный приказом Департамента государственной собственности Ханты-Мансийского автономного округа- Югры от 20.02.2008 г. № 402
1.1.6	Идентификационный номер (ИНН/КПП)	8602017415 / 862450001
1.1.7	Код ветвлладельца / лицевой счет	2795 / лиц.счет 1002534055
1.1.8	Организационно-правовая форма организации	Государственная
1.1.9	Юридический адрес	628012, РФ, ХМА_Югра, Тюменская область, г.Ханты-Мансийск, ул.Мира, д.116.
1.1.10	Почтовый адрес	628422, РФ, ХМАО-Югра, Тюменская область, г.Сургут, ул.Промышленная,5.
1.1.11	ФИО руководителя организации, отвечающего за работу железнодорожного хозяйства	Аванесян Юрий Николаевич
1.1.12	Телефон руководителя организации, отвечающего за работу железнодорожного хозяйства	(3462) 22-51-74
1.1.13	Междугородний контактный (справочный) телефон	(3462) 22-51-73
1.1.14	Факс	(3462) 22-51-73
1.1.15	Электронная почта	<a href="mailto:gp@severavtodor.ru">gp@severavtodor.ru</a>
1.1.16	ФИО руководителя транспортного структурного подразделения	Войцицкий Михаил Николаевич (3462) 22-50-68
1.1.17	ФИО и телефон специалиста, отвечающего за ведение технического паспорта	Войцицкий Михаил Николаевич (3462) 22-50-68

1.2 Характеристика собственных подъездных путей

№ или наименование пути	Место примыкания подъездного пути			Развернутая длина п.пути, км	Место производства приемо-сдаточных операций с вагонами	Дата заполнения
	место нахождения	стрелочный перевод	До пикета			
1	2	3	4	5	6	7
Выгрузочный железнодорожный путь	ст.Черный мыс, Свердловской железной дороги, путь № 3	540	ПК 7+45,5 м	756 м	Ст.Черный Мыс Свердловской	30.09.2011 г.

1.3 Общая характеристика обслуживаемых организаций

№ п/п	Наименование организации	Организационно-правовая форма	Основной вид деятельности	Годовой объем перевозок		Период (год)	Дата заполнения
				тонн	вагонов		
1	2	3	4	5	6	7	8
1	ГП "Северавтодор"	государственная	Реконструкция, строительство, ремонт и содержание автомобильных дорог	186048	2804	2010 г.	30.09.2011 г.

- здесь и далее под периодом имеется ввиду отчетный год (например 2010 г.)

1.4 Характеристика грузовой работы обслуживаемых организаций

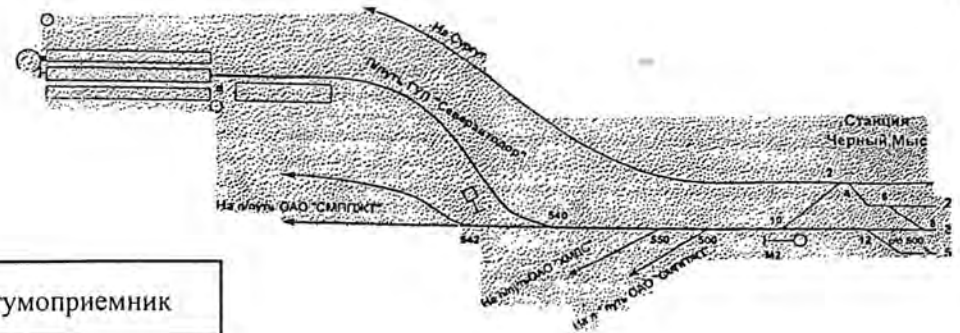
№ п/п	Преобладающие рода грузов по погрузке	Погружено		Преобладающие рода грузов по выгрузке	Выгружено		Мах. размер подачи, вагонов	Период (год)	Дата заполнения
		тонн	вагонов		тонн	вагонов			
1	2	3	4	5	6	7	8	9	10
1	Отсутствует	-	-	щебень	186048	2736	17	2010	30.09.2011 г.
2	Отсутствует	-	-	битум БНД 90/130	4100	68	2	2010	30.09.2011 г.
3	Отсутствует	-	-	прочие	-	-	1	2010	30.09.2011 г.

### 1.5 Примыкание путей сторонних организаций

№ п/п	Наименование сторонней организации	№№ стрелок примыкания	Пикет+метры	Длина путей, м	Дата заполнения
1	2	3	4	5	6
1.	отсутствует	-	-	-	-

### 1.6 Схема путевого развития с указанием размещения основных транспортных объектов

Схематический план подъездного пути ГП "Северавтодор"



Условные обозначения

	Повышенный путь		Битумоприемник
	Знак "граница подъездного пути"		Мачта освещения
	Маневровый сигнал М2		Автодорога
	Открытая площадка		Стеллаж для тормозных башмаков

**Часть 2. ТЕХНИЧЕСКАЯ ХАРАКТЕРИСТИКА ПОДЪЕЗДНЫХ ПУТЕЙ**  
**2.1 ТЕХНИЧЕСКАЯ ХАРАКТЕРИСТИКА ПОДЪЕЗДНОГО ПУТИ № 1.**

2.1.1. Ведомость путей

№ пути	Наименование станции	Границы пути (№№ стрелок)			Наименование пути	Длина пути, м	
		начало	через	конец		полная	полезная
1	2	3	4	5	6	7	8
1.	Черный Мыс, Свердловской железной дороги	от 540	-	до упора	погрузо-выгрузочный	756 м	725 м

Продолжение таблицы 2.1.1. Ведомость путей

Мах. уклон, %		Min. радиус, м	Место, где запрещается оставлять вагоны без локомотива	Средства предотвращения угона вагонов	Наличие электрификации	Дата заполнения
туда	обратно					
9	10	11	12	13	14	15
4,8	нет	300	От металлической трубы на расстояние 100 м в сторону стрелки № 540	нет	нет	30.09.2011 г.

2.1.2. Характеристика путей (рельсовые скрепления)

№ пути	Рельсовые скрепления				
	накладки		болты (стыковые)		
	тип	количество	тип	количество	
1	2	3	4	5	6
1.	P-50	152	P-50	412	30.09.2011 г.

2.1.3. Ведомость стрелочных переводов

Порядковый номер	Полная длина, м	Наличие ЭЦ	Тип рельса	Количество (штук)		Тип балласта	Дата заполнения
				брусьев	шпал		
4	5	6	7	8	9	10	
1	31,06	нет	P-50	66	-	асбест	30.09.2011 г.

2.1.4. Характеристика стрелочных переводов

Рельсовые крепления				Дата заполнения
накладки		болты (стыковые)		
тип	количество	тип рельса	количество	
2	3	4	5	6
двухголовые	160	P-50	8	30.09.2011 г.

2.1.5. Ведомость насыпей и выемок

Порядковый номер	Место расположения		Насыпь или выемка	Сторона (правая, левая)	Дата заполнения
	Начало	Конец			
3	4	5	6	7	
1	ПК 7+45,5	1 км ПК 10+15,5 м	выемка	по обе стороны	30.09.2011 г.
2	ПК 2+59,50 м	ПК 7+45,5 м	Насыпь или выемка	по обе стороны	30.09.2011 г.

## 2.1.6 Ведомость водоотводных устройств

№ п/п	Место расположения			Название устройства	Сторона (правая, левая)	Дата заполнения
	№ пути	начало	конец			
1	2	3	4	5	6	7
1	Подъездной путь	КМО ПК 6+37,6	КМО ПК 6+38,6	Металлическая труба	По обе стороны	30.09.2011
2		КМО ПК 8+94,8	КМО ПК 8+95,8	Металлическая труба	По обе стороны	30.09.2011

## 2.1.7 Ведомость деформаций земляного полотна

№ п/п	Место расположения			Тип деформаций	Сторона (правая, левая)	Дата заполнения
	№ пути	начало	конец			
1	2	3	4	5	6	7
1	Подъездной путь	ПК 2+59,50	ПК 7+45,5	нет	нет	30.09.2011

## 2.1.8 Ведомость искусственных сооружений

№ п/п	Место расположения			Вид сооружения	Категория	Характеристика	Дата заполнения
	№ пути	начало	конец				
1	2	3	4	5	6	7	8
1	Подъездной путь	ПК 6+№37,6	ПК 6+38,6	Металлическая труба	нет	D=1,0 м	30.09.2011
2	Подъездной путь	ПК 8+94,3	ПК 8+95,3	Металлическая труба	нет	D=1,0 м	30.09.2011



2.1.9. Характеристика балластного слоя

№ п/п	Место расположения			Тип балласта	Поперечный профиль балластной призмы	Толщина балластного слоя, см	Загрязненность балластного слоя, %	Дата заполнения
	№ пути	начало	конец					
1	2	3	4	5	6	7	8	9
1	Подъездной путь	ПК 2+59,50	ПК 7+45,5	асбест	0	25	0	30.09.2011

2.1.10 Характеристика способа закрепления вагонов от угона

№ п/п	Место расположения			Тип противоугона	Дата заполнения
	№ пути	начало	конец		
1	2	3	4	5	6
1	Подъездной путь	км 0 ПК 2+59,50	км 1 ПК 10+15,5	Р 50-1380	30.09.2011
2	СП-540			Р 50-46	30.09.2011

2.1.11 Эпюра, количество и материал шпал в пути

№ п/п	Место расположения			Эпюра	Количество шпал	Материал шпал	Тип скрепления	Дата заполнения
	№ пути	начало	конец					
1	2	3	4	5	6	7	8	9
1	Подъездной путь	км 0 ПК 2+59,5 м	км 0 ПК 7+45,5 м	1600/1031	1218	деревянные	костыли	30.09.2011
2	Подъездной путь	км 0 ПК 7+45,5 м	км 1 ПК 10+15,5 м	1600/187	550	деревянные	костыли	30.09.2011



## 2.1.15 Ведомость негабаритных мест

№ п/п	Место нахождения			Степень негабаритности	Расстояние в мм, от		Дата заполнения
	№ пути	начало	конец		оси по горизонтали	головки рельса по вертикали	
1	2	3	4	5	6	7	8
1	Подъездной путь	Км 0 ПК 2+59,50 м	Км 1 ПК 10+15,50 м	нет			30.09.2011 г.

## **Часть 3. ТЕХНИЧЕСКИЕ СРЕДСТВА ОРГАНИЗАЦИИ**

### **3.1. ЛОКОМОТИВНОЕ ХОЗЯЙСТВО**

Подача вагонов производится со станции Черный мыс Свердловской железной дороги на подъездной путь ветвладельца. Уборка вагонов с подъездного пути на станцию, расстановка вагонов по фронтам погрузки - выгрузки, уборка вагонов с фронтов, формирование маневрового состава для вывода на станцию с подъездного пути - производится маневровыми локомотивами Сургутского отделения Свердловской железной дороги серии ТЭМ-2; ТЭМ-7 маневровой бригадой станции, оснащенной радиосвязью.

Состав маневровой бригады - машинист тепловоза и составитель поездов, работающие в "одно лицо". Собственных локомотивов и других средств передвижения вагонов на подъездном пути нет.

### **3.2. ВАГОННОЕ ХОЗЯЙСТВО**

Собственные и арендуемые вагоны, вагонные депо, пункты обслуживания вагонов на подъездном пути - отсутствуют у ветвладельца. Грузы поступают в адрес ветвладельца в вагонах РЖД.

### 3.3 ПОГРУЗО - ВЫГРУЗОЧНОЕ ХОЗЯЙСТВО

#### 3.3.1 Ведомость грузовых фронтов

№ п/п	Место расположения		Расстояние до выставочного пути, км	Вместимость фронта, ваг.	Виды грузовых работ	Перерабатывающая способность фронта, в сутки		Дата заполнения
	№ п.пути (станции)	№ пути				тонн	вагонов	
1	2	3	4	5	6	7	8	9
1	3 "А"	подъездной	1,5	20	выгрузка	4420	68	30.09.2011

#### 3.3.2 Ведомость складов

№ п/п	Тип склада	Место нахождения склада		Вместимость склада, (т или ед)	Дата заполнения
		№ подъездного пути	№ пути		
1	2	3	4	5	6
1	открытый	повышенный	повышенный	13260 тн	30.09.2011

#### 3.3.3 Ведомость весов

№ п/п	Тип склада	Место нахождения склада		Вид и дата последнего ремонта	Дата заполнения
		№ подъездного пути	№ пути		
1	2	3	4	5	6
-	-	-	-	-	-

### 3.3.3 Ведомость погрузо-разгрузочной техники

№ п/п	Наименование техники	Место постоянной дислокации (№ п.пути, № пути)	Вид и дата последнего ремонта	Дата заполнения
1	2	3	4	5
1	Экскаватор Hitachi ZX-230	Производственная база, здание РММ	ТО 12.05.2010	30.09.2011
2	Бульдозер Т-170		ТО 12.05.2010	30.09.2011
3	Автокран КС-35714-1		ТО 11.05.2010	30.09.2011
4	Погрузчик Hitachi ZX-160		ТО 12.05.2010	30.09.2011

### 3.4 ПУТЕВОЕ ХОЗЯЙСТВО

#### 3.4.1 Ведомость путевых машин и механизмов

№ п/п	Наименование машин и механизмов	Тип или марка	Количество	Паспортная производительность	Дата заполнения
1	2	3	4	5	6
-	-	-	-	-	-

### 4. ПОКАЗАТЕЛИ ДЕЯТЕЛЬНОСТИ ОРГАНИЗАЦИИ

#### 4.1 Выгрузка вагонов

Род груза	Объем выгрузки		Период (год)	Дата заполнения
	вагонов	тыс.тонн		
1	2	3	4	5
Щебень	1512	98250	2010	30.09.2011
Битум БНД 90/130	68	4100	2010	30.09.2011
Прочие	123	5650	2010	30.09.2011

4.2 Погрузка вагонов

Род груза	Объем погрузки		в том числе вагоны из под выгрузки		Период (год)	Дата заполнения
	вагонов	тыс.тонн	вагонов	тыс.тонн		
1	2	3	4	5	6	7
-	-	-	-	-	-	-

4.4 Подача вагонов к местам погрузки (выгрузки)

Фронт погрузки (выгрузки)	Подача			Период (год)	Дата заполнения
	Количество подач	Среднее число вагонов в подаче	Среднее расстояние подачи, км		
1	2	3	4	5	6
Повышенный путь	2	17	1,5	2010	30.09.2011

4.5 Подготовка общесетевых вагонов к погрузке и очистка после выгрузки

Типы вагонов	Подготовка к погрузке (ремонт и очистка)		Ремонт и очистка после выгрузки		Период (год)	Дата заполнения
	количество вагонов	в том числе из под выгрузки	количество операций	средняя стоимость, руб./опер.		
1	2	3	4	5	6	7
-	-	-	-	-	-	-

## 4.6 Ремонт пути

№ п/п	Виды ремонта (подъемочный, средний и т.д.)	Единица измерения	Объем работ	Период (год)	Дата заполнения
1	2	3	4	5	6
1	-	-	-	-	-

## 4.7 Использование локомотивного парка

Тип локомотива	Количество, ед.	Рабочий парк	Производительность, тыс.тонн	Период (год)	Дата заполнения
1	2	3	4	5	6
-	-	-	-	-	-

## 4.8 Использование вагонного парка по времени

№ п/п	Тип вагона	Средний вагонооборот, ваг/сут	Среднее время нахождения вагона на предприятии, час				Период (год)	Дата заполнения
			общее*	под погрузкой	под выгрузкой	под прочими операциями		
1	2	3	4	5	6	7	8	9
1	Полувагон	5	0,32 мин	-	0,32 мин	-	2010	30.09.2011
2	Крытый	0,5	2 ч 00 мин	-	1 ч 35 мин	-	2010	30.09.2011
3	Цистерна	0,05	2 ч 00 мин	-	2 ч 00 мин	-	2010	30.09.2011

\* время от момента приемки вагонов от РЖД до момента сдачи его РЖД



4.9 Основные фонды организации

№ п/п	Наименование фондов	Балансовая стоимость, тыс.руб.	Вид и дата последнего ремонта	Дата последнего освидетельствования	Период (год)	Дата заполнения
1	2	3	4	5	6	7
1	Здание АБК	31 296 031,00	-	-	-	30.09.2011
2	Склад типа "Канск"	2 045 971,00	-	-	-	30.09.2011
3	Центральная лаборатория	3 312 260,00	-	-	-	30.09.2011

Генеральный директор ГП "Северавтодор"

Р.Ф.Мусин

М.П.





Саморегулируемая организация, основанная на членстве лиц, выполняющих инженерные изыскания  
**НЕКОММЕРЧЕСКОЕ ПАРТНЕРСТВО**  
**«Объединение изыскателей для проектирования и строительства объектов топливно-энергетического комплекса «Нефтегазизыскания-Альянс»**  
107045, г. Москва, Ананьевский переулок, дом 5, строение 3  
Регистрационный номер в государственном реестре саморегулируемых организаций  
СРО-И-25-28012010

# СВИДЕТЕЛЬСТВО

о допуске к определенному виду или видам работ,  
которые оказывают влияние на безопасность объектов  
капитального строительства

06 сентября 2010г.

№ И-02-10-25-054

Выдано члену саморегулируемой организации:

**Общество с ограниченной ответственностью**  
**Проектно-Производственная Фирма «Промстройпуть»**  
ИНН 8602136892, ОГРН 1088602009781  
628410, Российская Федерация, ХМАО-Югра, Тюменская область, г.Сургут, ул.Путейцев, д.1

Основание выдачи Свидетельства:

**Решение Совета НП «Нефтегазизыскания-Альянс»,  
протокол № 6 от 03 сентября 2010г.**

Настоящим Свидетельством подтверждается допуск к работам, указанным в приложении к настоящему Свидетельству, которые оказывают влияние на безопасность объектов капитального строительства.

Начало действия с 06 сентября 2010г.

Свидетельство без приложения не действительно.

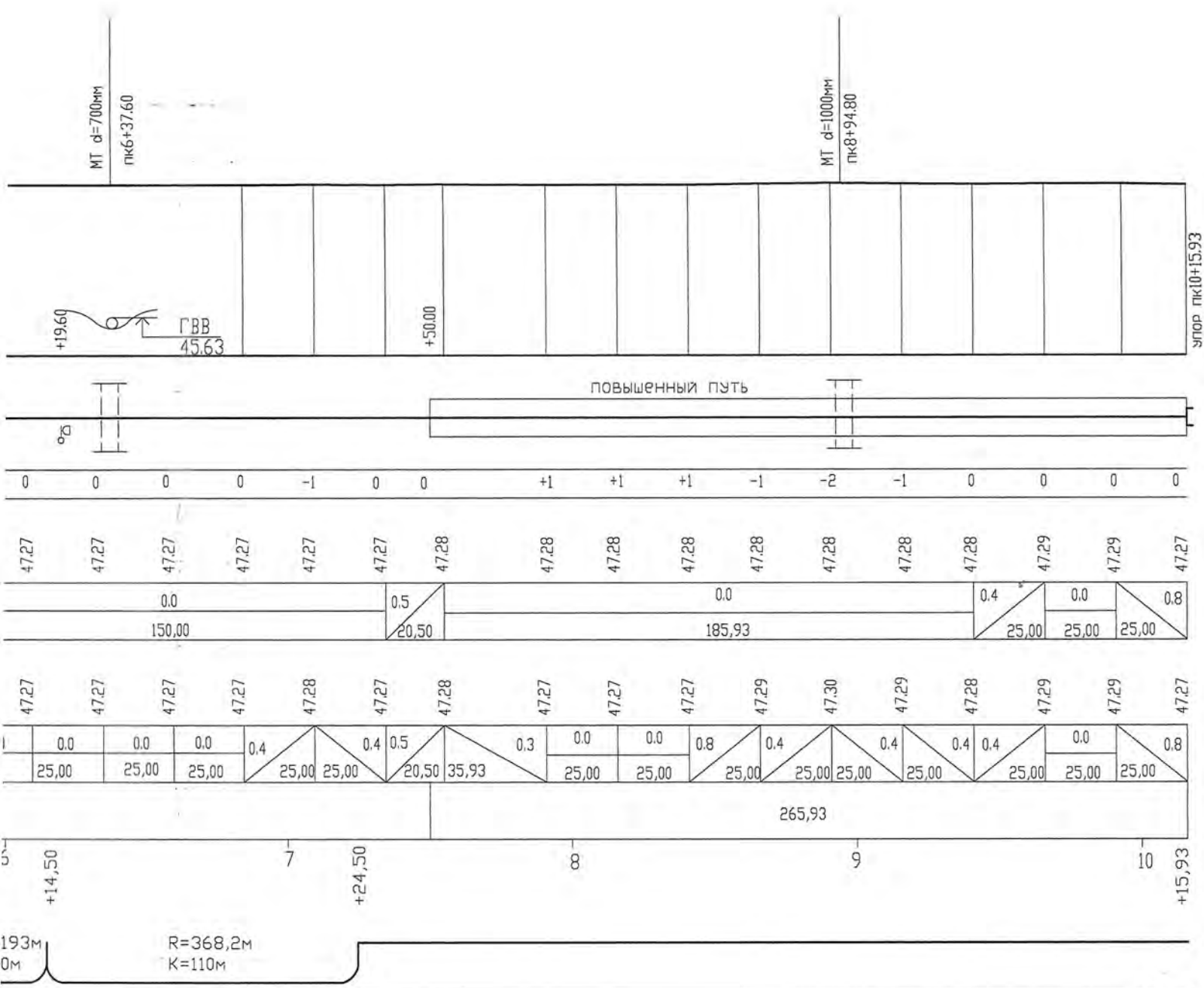
Свидетельство выдано без ограничения срока и территории его действия.

Свидетельство выдано взамен ранее выданного НГИА-01-10 № 054

Генеральный директор

М.Д.Семак

М.П.



УЛОС ПК10+15.93



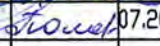
1. Продольный профиль составлен на основании материалов инженерно-геодезической съемки, выполненной ООО ППФ "Промстройпуть" в июле 2011г. после ремонта. Свидетельство СРО N И-02-10-25-054 от 8.09.2010г.
2. Высотные отметки условные. За временный репер принят стык р.р. с.п. N540 с высотной отметкой 48,57.
3. ПК4+90,5-ПК7+56,43 - повышенный путь с выгрузкой инертных грузов на две стороны, высота повышенного пути составляет :  
 ПК7+50,1 - 2,07 м  
 ПК8+59,50 - 2,60 м  
 ПК9+84,50 - 2,26 м
4. Эпюра шпал:  
 соединительный участок пути - шпалы деревянные 1600 шп/км  
 повышенный путь - 1600 шп/км.
5. Ширина колеи:  
 ПК2+90,50 - ПК10+15,93 - min-1518мм, max-1523мм

Продольный профиль выполнен в соответствии с требованиями ГОСТ Р 21702-96 "СПДС. Пути железнодорожные. Рабочие чертежи" и с техническими указаниями Свердловской железной дороги НРБ-196 от 14.03.2001 г.

Условные обозначения приняты в соответствии с требованиями ГОСТ 21.204-93 "СПДС. Условные графические обозначения и изображения элементов генеральных планов и сооружений транспорта".

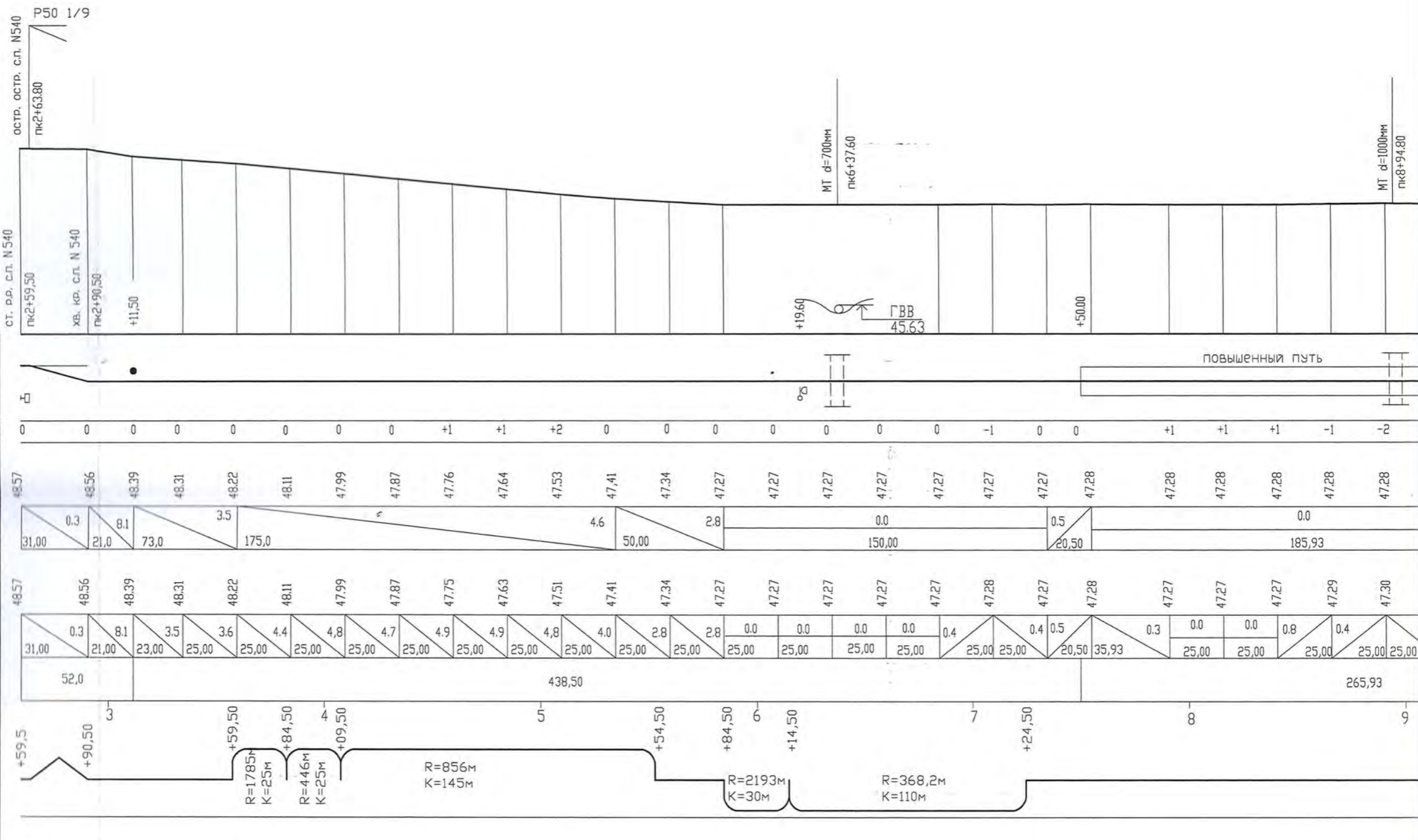
Условные обозначения:

- ☉ - столб освещения;
- ☒ - знак "Граница п/п"

						Договор N 123 от 30.05.2011г., договор N31 от 30.12.2010г.			
						ГП "Северавтодор"			
Изм.	Кол.уч.	Лист	Идок	Подпись	Дата	железнодорожный путь необщего пользования	Стадия	Лист	Листов
							исп. докум.	1	1
Директор	Авиов Д.Н.				07.2011	Продольный профиль	ООО ППФ "Промстройпуть" г. Сургут		
Проверил	Евстратенко С.Н.				07.2011				
Исполнил	Половникова				07.2011				

M 1:2000 по горизонтали  
M 1:100 по вертикали

44.29



Ситуация  
(развернутый план пути)

Разница между факт и спр отм

Отметки головки рельса  
спрямленных уклонов, м

Длина м  
Спрявленные уклоны  
‰

Отметки головки рельса, м

Уклоны, ‰

Длина, м

Расстояния, м

Пикеты

Прямые и кривые в плане

Указатель километров

2.1.6 Ведомость водоотводных устройств

№ п/п	Место расположения			Название устройства	Сторона (правая, левая)	Дата заполнения
	№ пути	начало	конец			
1	2	3	4	5	6	7
1	Подъездной путь	КМО ПК 6+37,6	КМО ПК 6+38,6	Металлическая труба	По обе стороны	30.09.2011
2		КМО ПК 8+94,8	КМО ПК 8+95,8	Металлическая труба	По обе стороны	30.09.2011

2.1.7 Ведомость деформаций земляного полотна

№ п/п	Место расположения			Тип деформаций	Сторона (правая, левая)	Дата заполнения
	№ пути	начало	конец			
1	2	3	4	5	6	7
1	Подъездной путь	ПК 2+59,50	ПК 7+45,5	нет	нет	30.09.2011

2.1.8 Ведомость искусственных сооружений

№ п/п	Место расположения			Вид сооружения	Категория	Характеристика	Дата заполнения
	№ пути	начало	конец				
1	2	3	4	5	6	7	8
1	Подъездной путь	ПК 6+№37,6	ПК 6+38,6	Металлическая труба	нет	D=1,0 м	30.09.2011
2	Подъездной путь	ПК 8+94,3	ПК 8+95,3	Металлическая труба	нет	D=1,0 м	30.09.2011



ДЕПАРТАМЕНТ ГОСУДАРСТВЕННОЙ СОБСТВЕННОСТИ  
ХАНТЫ-МАНСИЙСКОГО АВТОНОМНОГО ОКРУГА

ПРИКАЗ

«14» 12 2001 г.  
г. Ханты-Мансийск

№ 1203

О передаче имущества  
в хозяйственное ведение

На основании Закона Ханты-Мансийского автономного округа «Об управлении государственной собственностью Ханты-Мансийского автономного округа» от 18.03.98 № 20-оз, письма Дорожного департамент ХМАО от 20.03.00 № 464.

1. Управлению окружной собственности (Д.Ю. Саваровская ) передать в хозяйственное ведение Государственному унитарному предприятию «Северавтодор» г.Сургут (Р.Ф.Мусин) следующие объекты:

- Автозаправочная станция на базе ДРСУ-1 в г.Сургуте пос.Звездный, балансовой стоимостью 2071902 рублей;
- Столовая на 40 посадочных мест в г.Сургуте пос.Звездный, балансовой стоимостью 3894899 рублей;
- Выгрузочный ж/д путь ГУП «Северавтодор» на станции Черный Мыс Свердловской железной дороги в г.Сургуте пос.Звездный, балансовой стоимостью 11020300 рублей.

2. ГУП «Северавтодор» (Р.Ф.Мусин) передаточный акт предоставить после подписания в Департамент.

3. Управлению реестра государственной собственности (Е.В.Усманова) внести изменения в реестр госсобственности Ханты-Мансийского автономного округа.

4. Контроль за выполнением приказа возложить на Д.Ю.Саваровскую.

Заместитель директора

И.Н.Котова

# ПЕРЕДАТОЧНЫЙ АКТ №23-03-07-01 г.

г.Ханты-Мансийск

«14» декабря 2001г.

Департамент государственной собственности Ханты-Мансийского автономного округа, в лице заместителя директора Котовой Ирины Николаевны передает, а Государственное унитарное предприятие «Северавтодор», в лице директора Мусина Рамиля Фанаисовича, принимает на праве хозяйственного ведения следующие объекты:

- Автозаправочная станция на базе ДРСУ-1 в г.Сургуте пос.Звездный, балансовой стоимостью 2071902 рублей;
- Столовая на 40 посадочных мест в г.Сургуте пос.Звездный, балансовой стоимостью 3894899 рублей;
- Выгрузочный ж/д путь ГУП «Северавтодор» на станции Черный Мыс Свердловской железной дороги в г.Сургуте пос.Звездный, балансовой стоимостью 11020300 рублей.

## Юридические адреса сторон:

Департамент государственной собственности Ханты-Мансийского автономного округа  
р/сч 40603810700000000019,  
КБ Ханты-Мансийском банке «ОАО» г.Ханты-Мансийска,  
к/сч, 30101810100000000740  
ИНН 8601003917,  
БИК 047162740

Государственное унитарное предприятие «Северавтодор»  
г.Сургут



И.Н.Котова



Р.Ф. Мусин











